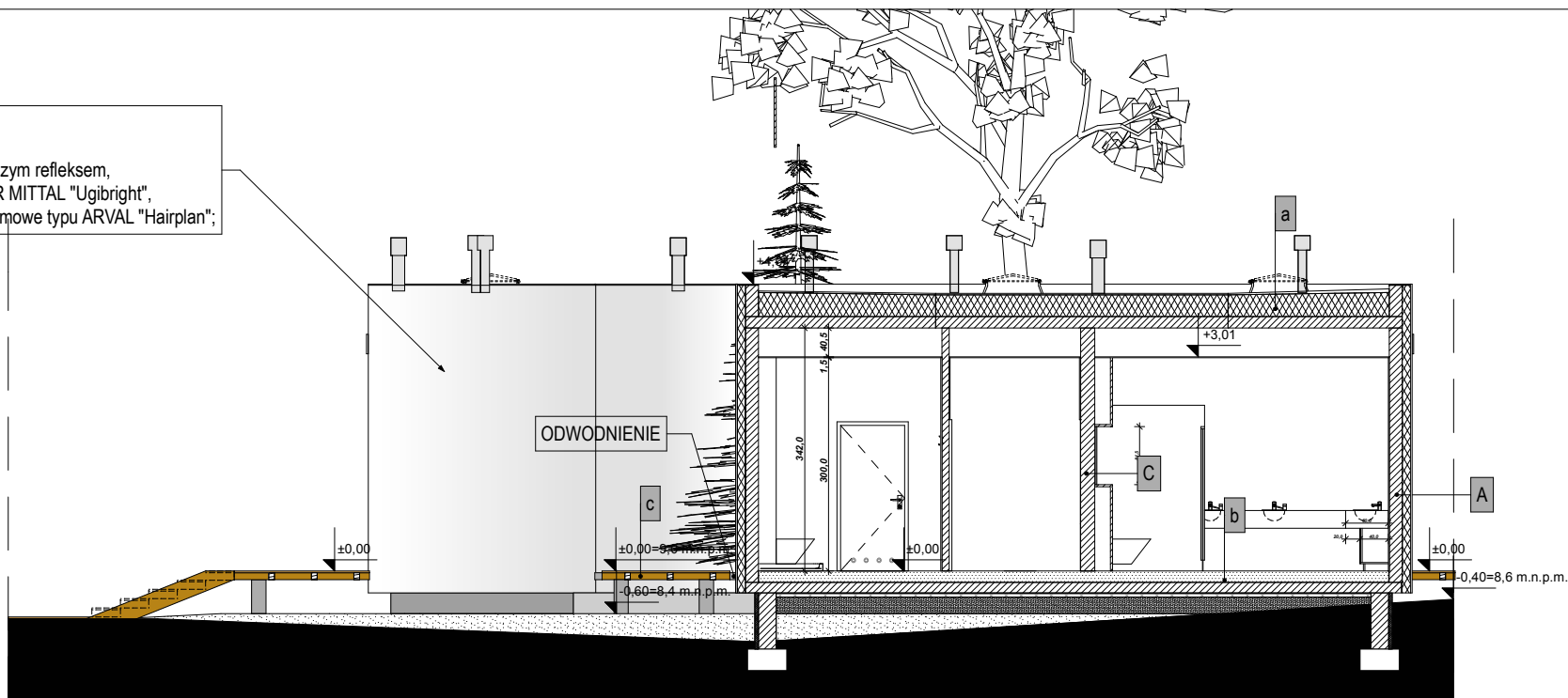
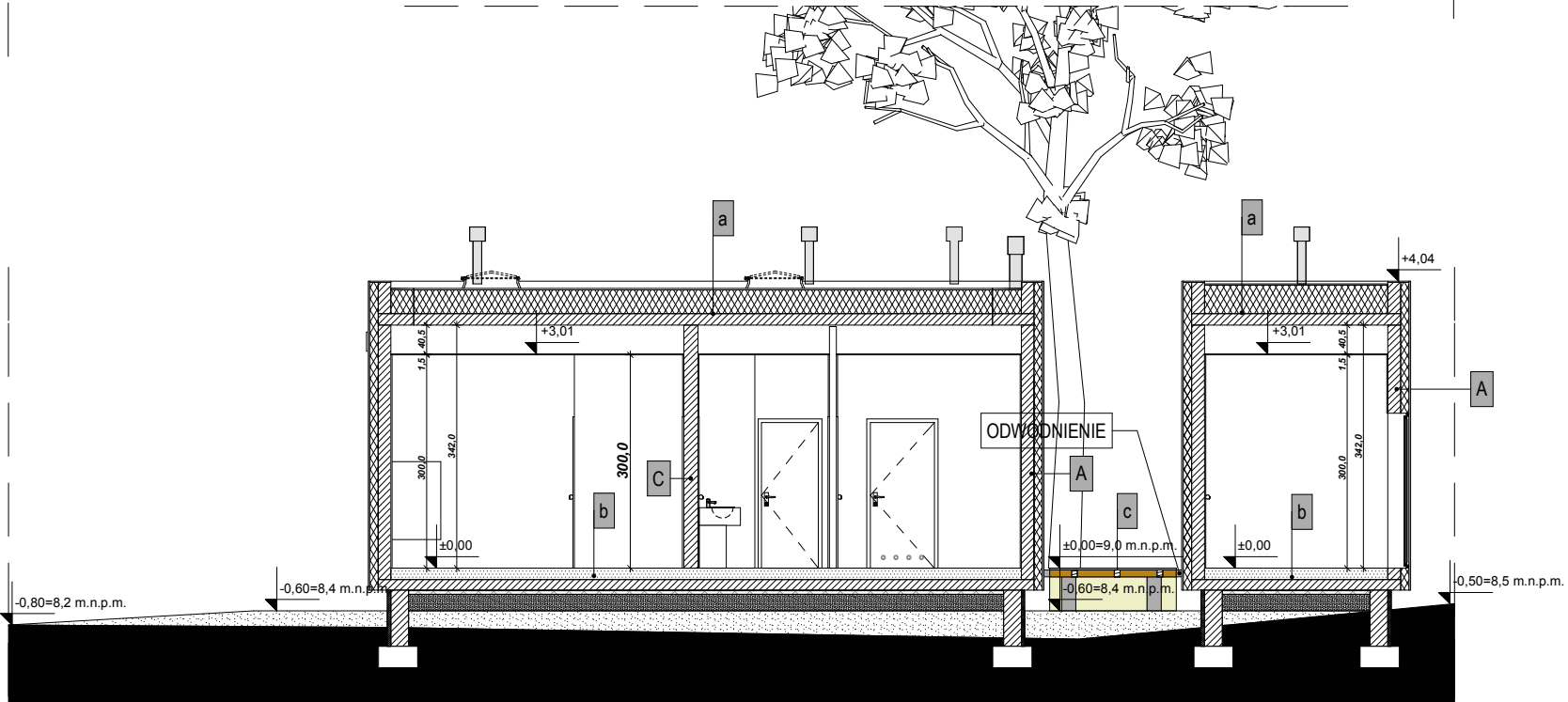


ELEWACJE ZEWNĘTRZNE
Okladzina ze stali nierdzewnej,
imitującej lustro - z jak największym refleksem,
stal nierdzewna typu ARCELOR MITTAL "Ugibright",
konstrukcja - rozwiązanie systemowe typu ARVAL "Hairplan";



PRZEKRÓJ C-C



PRZEKRÓJ D-D

a STROPODACH
-PAPA TERMOZGRZEWALNA
-PAPA PODKLADOWA
-STYROPIAN TWARDY Z WYROBIONYM
SPADKIEM 1,5% - 25cm-34cm
-PŁYTA ŻELBETOWA - 16cm
-TYNK GIPSOWY

b PODŁOGA NA GRUNCIE
-GRES (V KLASA ŚCIERALNOŚCI ANTYPÓŚLIZGOWEJ)
-WARSTWA SPADKOWA
-JASTRYCH CEMENTOWY (3,5-4cm)
-STYROPIAN (10cm)
-FOLIA IZOLACYJNA PRZECIWWILGOCIOWA
-PŁYTA ŻELBETOWA (15cm)
-FOLIA PE
-STYRODUR (SZALUNEK TRACONY) (5cm)
-PIASEK

c KŁADKA
-DESKI TARASOWE (KOMPOZYTOWE) - 2,5cm
-RUSZT WSPORCZY (10cm)

A ŚCIANY ZEWNĘTRZNE DWUWARSTWOWE
-STAL NIERDZEWNA NA PODKONSTRUKCJI - NA RUSZCIE WSPORCZYM
-IZOLACJA PRZECIWWILGOCIOWA
WIATROSZCZELNA O WYSOKIEJ PRZEPUSZCZALNOŚCI
-WELNA MINERALNA (12)
-PAROIZOLACJA
-BŁOKI SIŁKA (18cm)
-PŁYTKI CERAMICZNE

B ŚCIANY WEWNĘTRZNE DZIAŁOWE
-PŁYTKI CERAMICZNE (1,5cm)
-BŁOKI SIŁKA (8cm)
-PŁYTKI CERAMICZNE (1,5cm)

C ŚCIANY WEWNĘTRZNE NOŚNE
-PŁYTKI CERAMICZNE (1,5cm)
-BŁOKI SIŁKA (18cm)
-PŁYTKI CERAMICZNE (1,5cm)

uwaga: wszystkie wymiary sprawdzić na planie budowy
AKCENT PRACOWNIA PROJEKTOWA S.C.
ul. Obornicka 14b, 71-684 Szczecin
e-mail: akcent@akcent.com.pl
http://www.akcent.com.pl
tel./fax (091) 455 79 23

INWESTOR:	Gmina Rewal ul. Mickiewicza 19, 72-344 Rewal
NAZWA:	OBIEKT TOALETY MIEJSKIEJ W POBIEROWIE
ADRES:	działka nr 549, obręb POBIEROWO
DATA:	grudzień 2009r.
FAZA:	projekt wykonawczy
SKALA:	1:100
BRANŻA:	ARCHITEKTURA
NR RYS:	PW/A/12
Projektant:	dr inż. arch. Leszek Świętek
Opracował:	mjr inż. arch. Tomasz Melnicki
Sprawił:	mjr inż. arch. Romuald Szczywa
Nr uprawnień:	48/Sz/94
Podpis:	