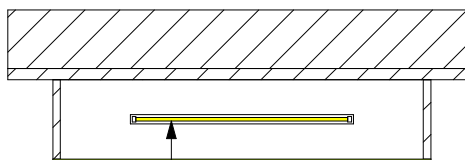
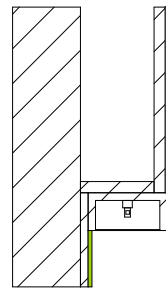
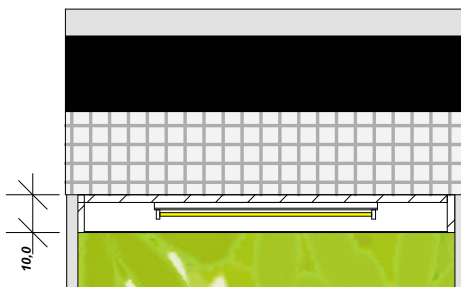


RAMA Z OŚWIECZENIEM W KABINACH USTĘPOWYCH

Rama we wnętrzu z wbudowanym oświetleniem, kolor ramy zielony - w odcieniu obudowy blatu z umywalkami, oprawa oświetleniowa - belka świetłówkowa typu AGALIGHT "Belka SWT", ramę obudować od dołu szkłem matowym;



Oprawa oświetleniowa - belka świetłówkowa typu AGALIGHT "Belka SWT", ramę obudować od dołu szkłem matowym;

uwaga: wszystkie wymiary sprawdzić na placu budowy
AKCENT PRACOWNIA PROJEKTOWA S.C.
 ul. Obłąkda 14b, 71-684 Szczecin
 tel./fax (091) 455 79 23
 e-mail: akcent@akcent.com.pl
 http://www.akcent.com.pl

| | | | |
|---|--|--|---------|
| INWESTOR: | | Gmina Rewal ul. Mickiewicza 19, 72-344 Rewal | |
| NAZWA: | | OBIEKT TOALETY MIEJSKIEJ W POBIEROWIE | |
| ADRES: | | działka nr 549, obręb POBIEROWO | |
| NAZWA RYSUNKU: | | SZCZEGÓŁ OŚWIECZENIE KABINY USTĘPOWEJ | |
| Imię i nazwisko: | | Nr uprawnień: | Podpis: |
| Projektant: dr inż. arch. Leszek Świątek | | 49/Sz94 | |
| Opracował: stud. arch. Tomasz Melnicki | | | |
| Sprawdził: mgr inż. arch. Romuald Szczywa | | 264/Sz94 | |
| DATA: | | grudzień 2009r. | |
| FAZA: | | projekt wykonawczy | |
| SKALA: | | 1:20 | |
| BRANŻA: | | ARCHITEKTURA | |
| NR RYS. | | PW/A/29 | |