

SUFIT PODWIESZANY
Sufit podwieszany odporny na działanie wody,
wykonać w kolorze białym, konstrukcja sufitu wodoodporna w kolorze białym,
panele 60x60 cm, typu ECOPHON Hygiene Meditec E,
OPRAWY OŚWIETLENIOWE W SUFICIE PODWIESZONYM
Oprawy oświetleniowe typu AGALIGHT - „AGAT Clean TCL - IP65”, wymiar 600mm x600mm,
szyba matowa, współczynnik IP65, dobór mocy oprawy zgodnie z projektem instalacji elektrycznych;

LAMINAT ŚCIENNY
Laminat ścienny z grafiką, laminat typu Abet Laminati,
dobór grafiki ustalać z architektem;

RAMA Z OŚWIETLeniem NAD LUSTRAMI W STREFIE UMYWALEK
Rama we wnęce z wbudowanym oświetleniem, kolor ramy zielony - w odcieniu
obudowy blatu z umywalkami, Oprawy oświetleniowe nad lustrami
Oprawy oświetleniowe typu AGALIGHT - „Rubin Clean T8 IP65 PLX”,
wymiar 310mm x 1242mm, szyba matowa, współczynnik IP65, dobór mocy
oprawy zgodnie z projektem instalacji elektrycznych, oprawy montować
w ramie nad lustrami mocowanej do ściany, konstrukcja ramy wandaloodporna;

BATERIA PRZYCISKOWA
Bateria pionowa typu FRANKE-Aqualine "Aqua 202",
przyciskowa, samozamykająca się, z mieszaczem, samozamykający wkład sterujący,
konstrukcja bezłokowa, wyposażona w zawór zamykany samoczynnie i bezodbićowo,
regulowany czas przepływu strumienia, obudowa mosiężna z polerowanego
chromu, z przyciskiem zabezpieczonym przed przekręceniem;

WYWINIĘCIE ZE STALI NIERDZEWNEJ NA ŚCIANĘ

DOZOWNIK MYDŁA
Dozownik mydła w płynie, montowany do blatu, typu FRANKE Chronos "SD 80”;

UMYWALKA WBUDOWANA W BLAT
Umywalka wbudowana w blat ze stali nierdzewnej, typu FRANKE Rondo "RNDH 300”,
ze stali szlachetnej, wysoki polysk;

OBUDOWA SZAFKI PODBLATOWEJ
Obudowa szafki laminatem z grafiką, dobór grafiki ustalać z architektem;

CZĘŚĆ COKOŁOWA
Część cokołowa szafki ze stali nierdzewnej;

PISUARY
Pisuary niespłukiwane ze stali szlachetnej 18/10, typu FRANKE Campus "CMPX 531",
membrana (wymienialna część) typu FRANKE Campus "E CMPX 531 Membr",
ze specjalną membraną umieszczoną w korpusie stalowego zaworu,
doprowadzenie wody zbędne, wandaloodporny, powierzchnia matowa, odpływ poziomy,
montaż na stelaż podtynkowy;

ŚWIETLIK DACHOWY
Świetlik dachowy, podstawa kwadratowa,o
otwieranie za pomocą silnika elektrycznego, poziom izolacji silnika: IP 54,
zabezpieczenie przed przeciążeniem, wyłącznik natynkowy,
odporny na czynniki atmosferyczne i promieniowanie UV, rama z twardego PCV ocieplona,
przeszklenie bezbarwne,
wykończenie - obudowa poniżej podstawy świetlika z materiału odbijającego światło;

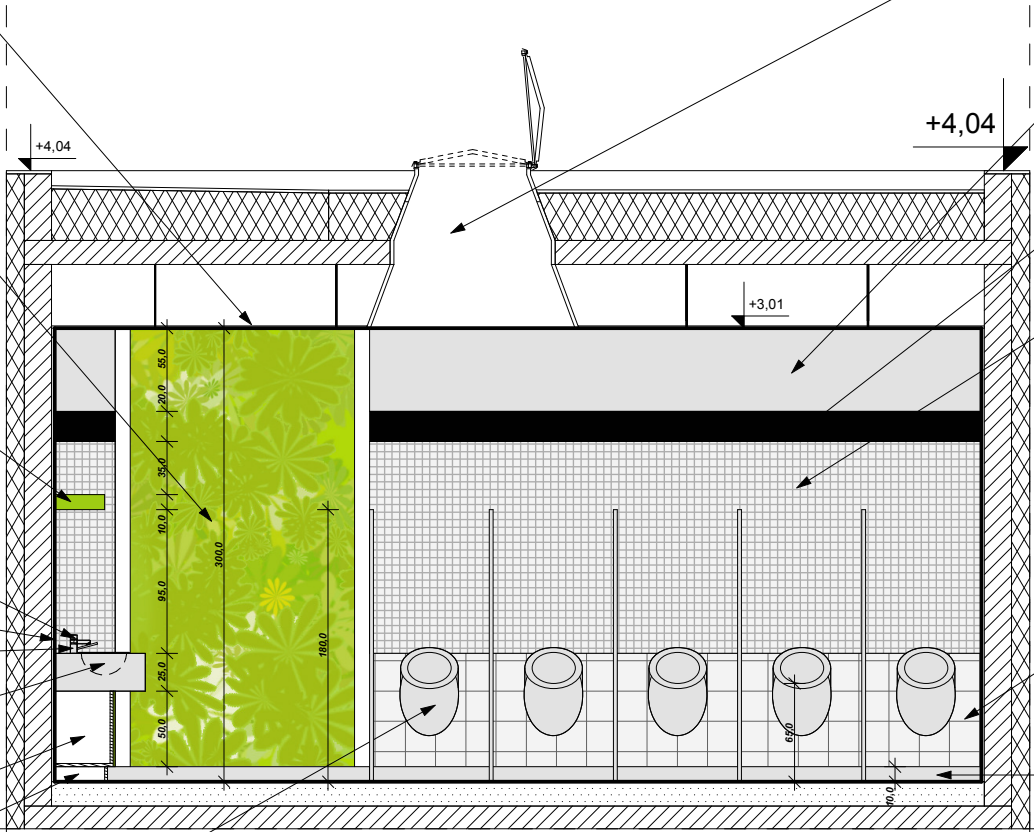
TYNK
Zwieńczenie ściany, tynk w kolorze jasnoszarym RAL7040;

TYNK
Tynk w kolorze ciemnoszarym RAL7043;

PŁYTKI ŚCIENNE
Płytki ściennie ceramiczne,
typu OPOCZNO-"Inwencja I9-szara mozaika-n 20x20",
rozmiar 20x20;

PŁYTKI ŚCIENNE
Płytki ściennie ceramiczne,
typu OPOCZNO-"Inwencja I9-szara 20x20",
rozmiar 20x20;

CZĘŚĆ COKOŁOWA ŚCIANY
Część cokołowa ściany ze stali nierdzewnej (wysokość=10cm);



Uwaga: wszystkie wymiary sprawdzić na placu budowy

AKCENT PRACOWNIA PROJEKTOWA S.C.
ul. Obornicka 14b, 71-684 Szczecin
e-mail: akcent@akcent.com.pl
http://www.akcent.com.pl

tel./fax (091) 455 79 23

INWESTOR:	Gmina Rewal ul. Mickiewicza 19, 72-344 Rewal		
NAZWA:	OBIEKT TOALETY MIEJSKIEJ W POBIEROWIE		
ADRES:	działka nr 549, obręb POBIEROWO		
NAZWA RYSUNKU:	ROZWINIĘCIE ŚCIANY G-G		
DATA:	grudzień 2009r.		
FAZA:	projekt wykonawczy		
SKALA:	1:50		
Imię i nazwisko:	Nr uprawnień:	Podpis:	BRANŻA:
Projektant: dr inż. arch. Leszek Świątek	48/Sz/94		ARCHITEKTURA
Opracował: mgr inż. arch. Tomasz Melnicki			
Sprawił: mgr inż. arch. Romuald Szczywa	28-4/Sz/94		NR RYSUNKU: PWIA/23