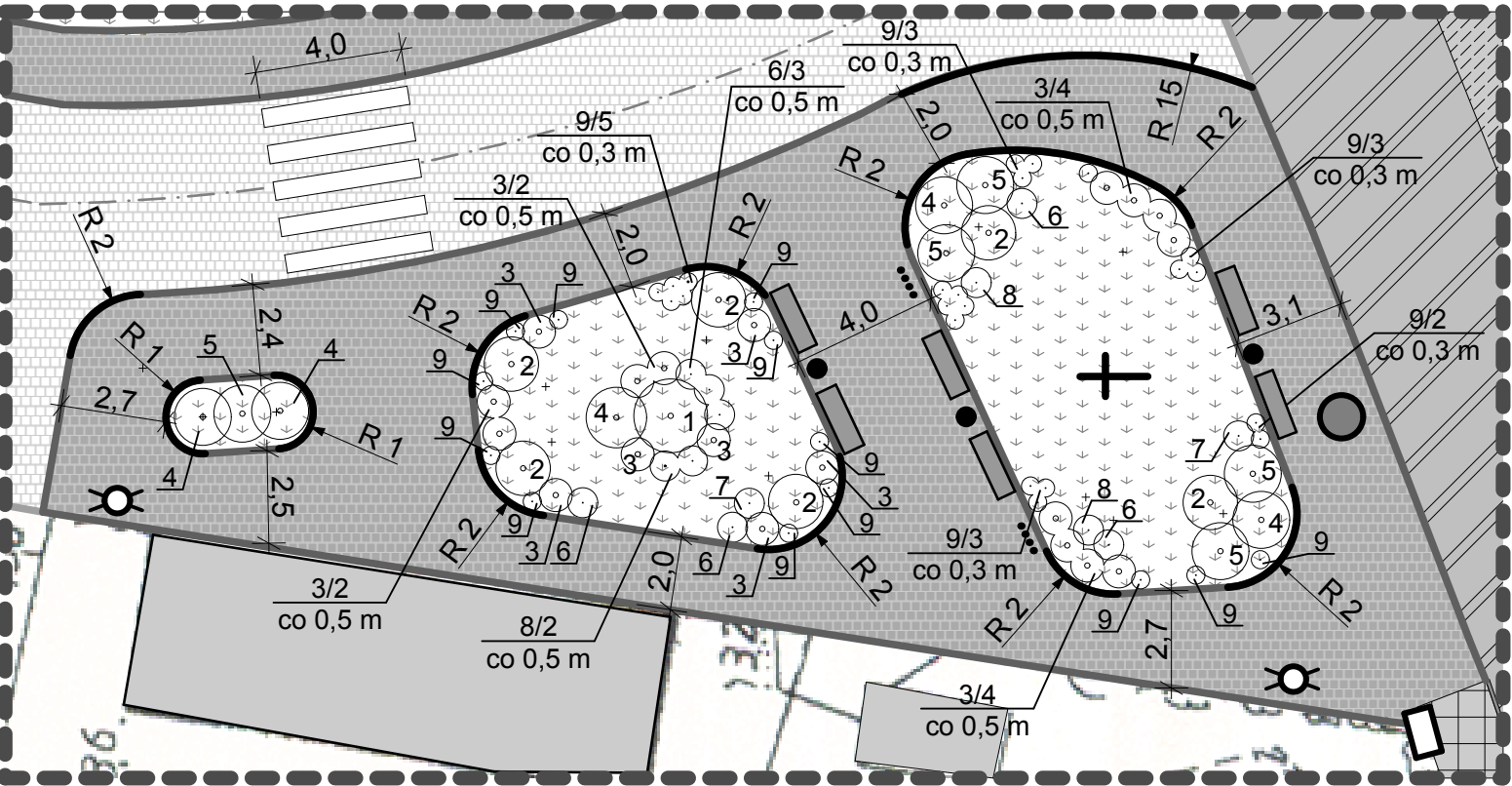
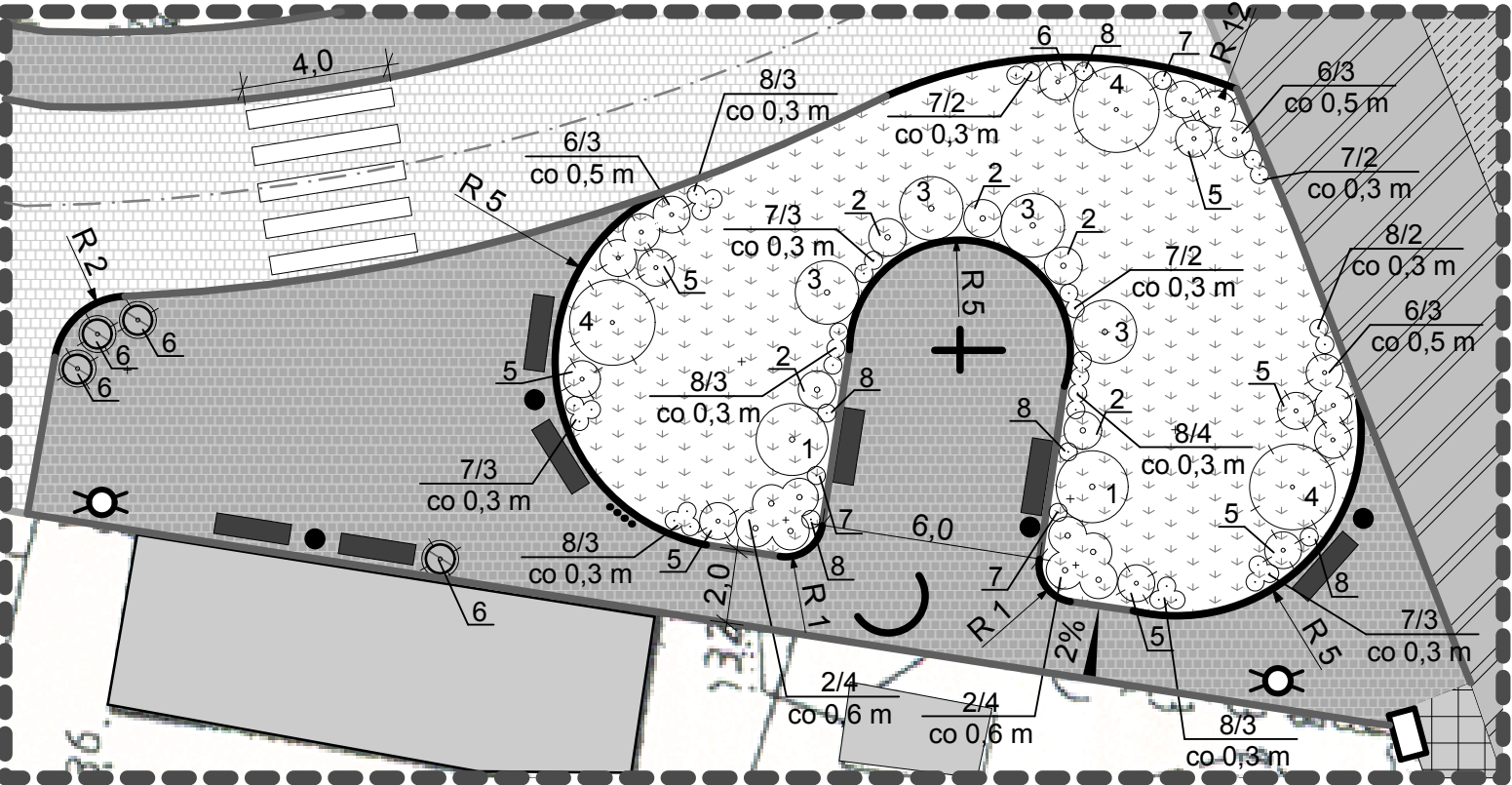


wersja I



wersja II



Rośliny projektowane

- Krzewy liściaste
- 1. Berberys Juliany - *Berberis julianae*
 - 2. Dereń rozłogowy 'Kelsey' - *Cornus sericea 'Kelsey'*
 - 3. Forsycja zielona 'Bronxensis'
 - 4. Trzmielina fortunei 'Emerald Gaiety' - *Eyonymus fortunei 'Emerald Gaiety'*
 - 5. Trzmielina fortunei 'Emerald Gold' - *Eyonymus fortunei 'Emerald Gold'*
- Byliny
- 6. Funkia ogrodowa 'Great Expectations' - *Hosta 'Great Expectations'*
 - 7. Funkia ogrodowa 'Sage' - *Hosta 'Sage'*
 - 8. Funkia ogrodowa 'Twilight' - *Hosta 'Twilight'*
 - 9. Odętka wirginijska 'Alba' - *Physotegia virginiana*

- Krzewy liściaste
- 1. Berberys Thunberga 'Atropurpurea' - *Berberis thunbergii 'Atropurpurea'*
 - 2. Berberys Thunberga 'Atropurpurea Nana' - *Berberis thunbergii 'Atropurpurea Nana'*
 - 3. Krzewuszką 'Olympiade' - *Weigela 'Olympiade'*
- Krzewy iglaste
- 4. Jałowiec sabiński 'Tamariscifolia' - *Juniperus sabina 'Tamariscifolia'*
 - 5. Jałowiec pospolity 'Meyer' - *Juniperus communis 'Meyer'*
 - 6. Świerk pospolity 'Nidiformis' - *Picea abies 'Nidiformis'*
- Byliny
- 7. Kostrzewa nitkowata - *Festuca filiformis*
 - 8. Turzyca włosista 'Frosted curls' - *Carex comans 'Frosted curls'*

6/3
co 0,5 m

Sposób oznaczania roślin w grupie

Elementy projektowane

- kosz na śmieci
- ▬ ławka
- ... stojak rowerowy
- donica
- ▨ jezdnia - nawierzchnia utwardzona - kostka betonowa
- ▩ ciąg pieszy - nawierzchnia utwardzona - kostka betonowa
- ▬ krawężnik betonowy
- ▬ krawężnik betonowy łukowy, r 1, 2, 3, 5, 8, 12 m

Jednostka projektowa: Land Art, Małgorzata Sać, ul. Mickiewicza 5c/6 72-300 Gryfice			
Inwestor: Urząd Gminy Rewal, ul. Mickiewicza 19, 72-344 Rewal			
Obiekt: Koncepcja zagospodarowania ulicy Magdaleny w Pustkowie, dz. dr. nr 8/2 i dz. nr 45/1.			
Tytuł rysunku: Koncepcja zagospodarowania terenu wokół krzyża - dwie propozycje			
	Zespół projektowy:		
Funkcja:	Imię i nazwisko:	Podpis:	
Projektant	mgr inż. Małgorzata Sać		
Nr projektu:	Data: VIII 2010	Skala:	Nr rysunku:
01/08/2010	Faza: projekt ogólnobud.	200	3a
	Specj: ogólnobudowlana		