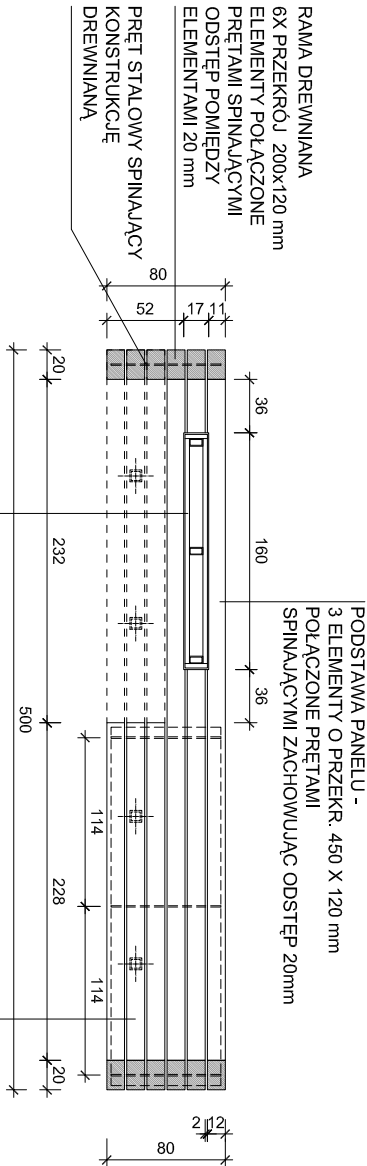


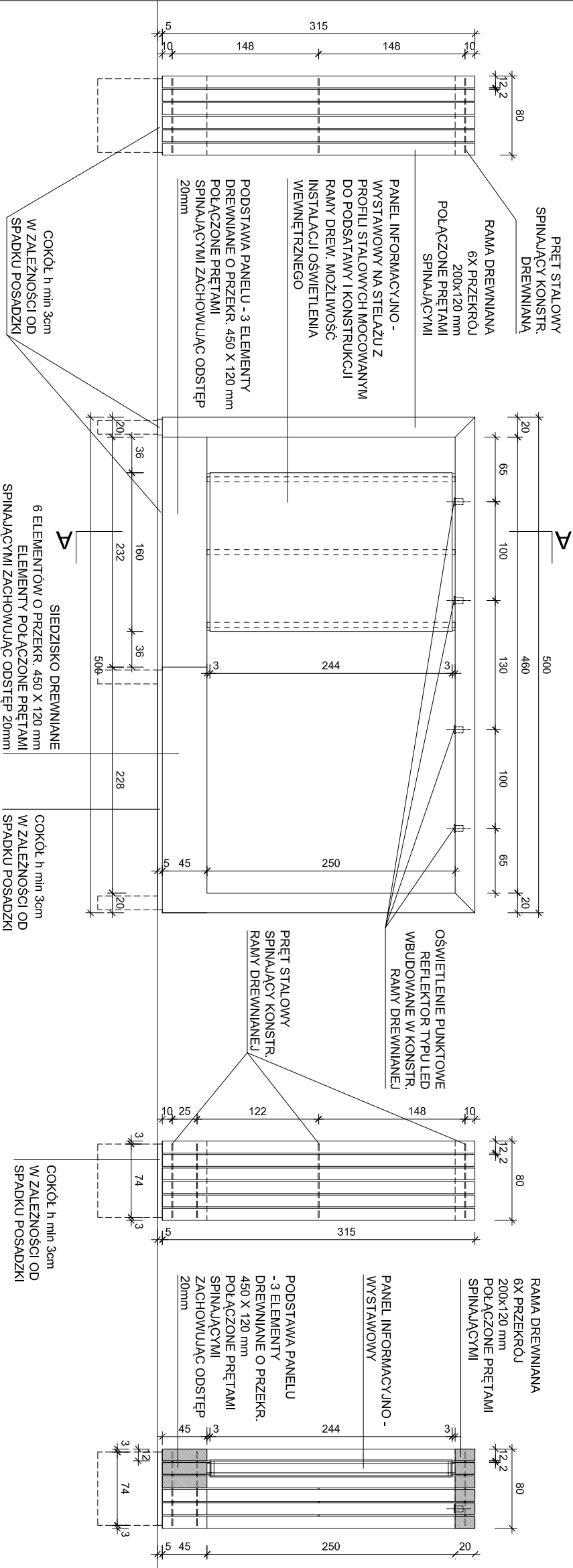
WIDOK Z GÓRY



PANEL INFORMACYJNO - WYSTAWOWY NA
STELAŻU Z PROFILU STALOWYCH;
MOŻLIWOŚĆ INSTALACJI OŚWIETLEŃIA
WEWNĘTRZNEGO

SIEDZISKO DREWNIANE
6 ELEMENTÓW O PRZEKR. 450 X 120 mm
ELEMENTY POŁĄCZONE PRĘTAMI
SPINAJĄCYMI ZACHOWUJĄC ODSTĘP 20mm

RZUT



WIDOK

UWAGI:

1. ELEMENTY DREWNIANE I ŻELBETOWE SĄ KONSTRUKCYJNIE NIEZALEŻNE
2. WSZYSTKIE ELEMENTY NALEŻY ZAKOTWIĆ W PODŁOŻU BY ZAPEWNIĆ BEZPIECZEŃSTWO ICH UŻYTKOWANIA ORAZ ZAPOBIEĆ ICH PRZEMIESZCZANIU
3. ELEMENTY KOMPOZYCYJNE WYKONANE W KONSTRUKCJI ŻELBETOWEJ NALEŻY WYKONAĆ Z BETONU ARCHYTEKTONICZNEGO O POWIERZCHNI GŁADKIEJ, JEDNORODNEJ POD WZGLĘDEM STRUKTURY I BARWY

Przedmiot: Projekt

Wykonawca: Projekt

Adres: Trzemeszko, ul. Kłopotowa, dz. nr 22

Investor: Gmina Rewal

Risunek: Karta elementu kompozycyjnego

Przedmiot: Projekt

Wykonawca: Projekt

Adres: Trzemeszko, ul. Kłopotowa, dz. nr 22

Investor: Gmina Rewal

Risunek: Karta elementu kompozycyjnego

Przedmiot: Projekt

Wykonawca: Projekt

Adres: Trzemeszko, ul. Kłopotowa, dz. nr 22

Investor: Gmina Rewal

Risunek: Karta elementu kompozycyjnego

Przedmiot: Projekt

Wykonawca: Projekt

Adres: Trzemeszko, ul. Kłopotowa, dz. nr 22

Investor: Gmina Rewal

Risunek: Karta elementu kompozycyjnego

Przedmiot: Projekt

Wykonawca: Projekt

Adres: Trzemeszko, ul. Kłopotowa, dz. nr 22

Investor: Gmina Rewal

Risunek: Karta elementu kompozycyjnego

Przedmiot: Projekt

Wykonawca: Projekt

Adres: Trzemeszko, ul. Kłopotowa, dz. nr 22

Investor: Gmina Rewal

Risunek: Karta elementu kompozycyjnego

Przedmiot: Projekt

Wykonawca: Projekt

Adres: Trzemeszko, ul. Kłopotowa, dz. nr 22

Investor: Gmina Rewal

Risunek: Karta elementu kompozycyjnego

Przedmiot: Projekt

Wykonawca: Projekt

Adres: Trzemeszko, ul. Kłopotowa, dz. nr 22

Investor: Gmina Rewal

Risunek: Karta elementu kompozycyjnego

Przedmiot: Projekt

Wykonawca: Projekt

Adres: Trzemeszko, ul. Kłopotowa, dz. nr 22

Investor: Gmina Rewal

Risunek: Karta elementu kompozycyjnego

Przedmiot: Projekt

Wykonawca: Projekt

Adres: Trzemeszko, ul. Kłopotowa, dz. nr 22

Investor: Gmina Rewal

Risunek: Karta elementu kompozycyjnego

Przedmiot: Projekt

Wykonawca: Projekt

Adres: Trzemeszko, ul. Kłopotowa, dz. nr 22

Investor: Gmina Rewal

Risunek: Karta elementu kompozycyjnego

Przedmiot: Projekt

Wykonawca: Projekt

Adres: Trzemeszko, ul. Kłopotowa, dz. nr 22

Investor: Gmina Rewal

Risunek: Karta elementu kompozycyjnego

Przedmiot: Projekt

Wykonawca: Projekt

Adres: Trzemeszko, ul. Kłopotowa, dz. nr 22

Investor: Gmina Rewal

Risunek: Karta elementu kompozycyjnego

Przedmiot: Projekt

Wykonawca: Projekt

Adres: Trzemeszko, ul. Kłopotowa, dz. nr 22

Investor: Gmina Rewal

Risunek: Karta elementu kompozycyjnego

Przedmiot: Projekt

Wykonawca: Projekt

Adres: Trzemeszko, ul. Kłopotowa, dz. nr 22

Investor: Gmina Rewal

Risunek: Karta elementu kompozycyjnego

Przedmiot: Projekt

Wykonawca: Projekt

Adres: Trzemeszko, ul. Kłopotowa, dz. nr 22

Investor: Gmina Rewal

Risunek: Karta elementu kompozycyjnego

Przedmiot: Projekt

Wykonawca: Projekt

Adres: Trzemeszko, ul. Kłopotowa, dz. nr 22

Investor: Gmina Rewal

Risunek: Karta elementu kompozycyjnego

Przedmiot: Projekt

Wykonawca: Projekt

Adres: Trzemeszko, ul. Kłopotowa, dz. nr 22

Investor: Gmina Rewal

Risunek: Karta elementu kompozycyjnego

Przedmiot: Projekt

Wykonawca: Projekt

Adres: Trzemeszko, ul. Kłopotowa, dz. nr 22

Investor: Gmina Rewal

Risunek: Karta elementu kompozycyjnego

Przedmiot: Projekt

Wykonawca: Projekt

Adres: Trzemeszko, ul. Kłopotowa, dz. nr 22

Investor: Gmina Rewal

Risunek: Karta elementu kompozycyjnego

ELEWACJA BOCZNA 1

ELEWACJA FRONTOWA

ELEWACJA BOCZNA 2

PRZEKRÓJ A-A

Przedmiot: Projekt

Wykonawca: Projekt

Adres: Trzemeszko, ul. Kłopotowa, dz. nr 22

Investor: Gmina Rewal

Risunek: Karta elementu kompozycyjnego

Przedmiot: Projekt

Wykonawca: Projekt

Adres: Trzemeszko, ul. Kłopotowa, dz. nr 22

Investor: Gmina Rewal

Risunek: Karta elementu kompozycyjnego

Przedmiot: Projekt

Wykonawca: Projekt

Adres: Trzemeszko, ul. Kłopotowa, dz. nr 22

Investor: Gmina Rewal

Risunek: Karta elementu kompozycyjnego

Przedmiot: Projekt

Wykonawca: Projekt

Adres: Trzemeszko, ul. Kłopotowa, dz. nr 22

Investor: Gmina Rewal

Risunek: Karta elementu kompozycyjnego

Przedmiot: Projekt

Wykonawca: Projekt

Adres: Trzemeszko, ul. Kłopotowa, dz. nr 22

Investor: Gmina Rewal

Risunek: Karta elementu kompozycyjnego

Przedmiot: Projekt

Wykonawca: Projekt

Adres: Trzemeszko, ul. Kłopotowa, dz. nr 22

Investor: Gmina Rewal

Risunek: Karta elementu kompozycyjnego

Przedmiot: Projekt

Wykonawca: Projekt

Adres: Trzemeszko, ul. Kłopotowa, dz. nr 22

Investor: Gmina Rewal

Risunek: Karta elementu kompozycyjnego

Przedmiot: Projekt

Wykonawca: Projekt

Adres: Trzemeszko, ul. Kłopotowa, dz. nr 22

Investor: Gmina Rewal

Risunek: Karta elementu kompozycyjnego

Przedmiot: Projekt

Wykonawca: Projekt

Adres: Trzemeszko, ul. Kłopotowa, dz. nr 22

Investor: Gmina Rewal

Risunek: Karta elementu kompozycyjnego

Przedmiot: Projekt

Wykonawca: Projekt

Adres: Trzemeszko, ul. Kłopotowa, dz. nr 22

Investor: Gmina Rewal

Risunek: Karta elementu kompozycyjnego

Przedmiot: Projekt

Wykonawca: Projekt

Adres: Trzemeszko, ul. Kłopotowa, dz. nr 22

Investor: Gmina Rewal

Risunek: Karta elementu kompozycyjnego

Przedmiot: Projekt

Wykonawca: Projekt

Adres: Trzemeszko, ul. Kłopotowa, dz. nr 22

Investor: Gmina Rewal

Risunek: Karta elementu kompozycyjnego

Przedmiot: Projekt

Wykonawca: Projekt

Adres: Trzemeszko, ul. Kłopotowa, dz. nr 22

Investor: Gmina Rewal

Risunek: Karta elementu kompozycyjnego

Przedmiot: Projekt

Wykonawca: Projekt

Adres: Trzemeszko, ul. Kłopotowa, dz. nr 22

Investor: Gmina Rewal

Risunek: Karta elementu kompozycyjnego

Przedmiot: Projekt

Wykonawca: Projekt

Adres: Trzemeszko, ul. Kłopotowa, dz. nr 22

Investor: Gmina Rewal

Risunek: Karta elementu kompozycyjnego