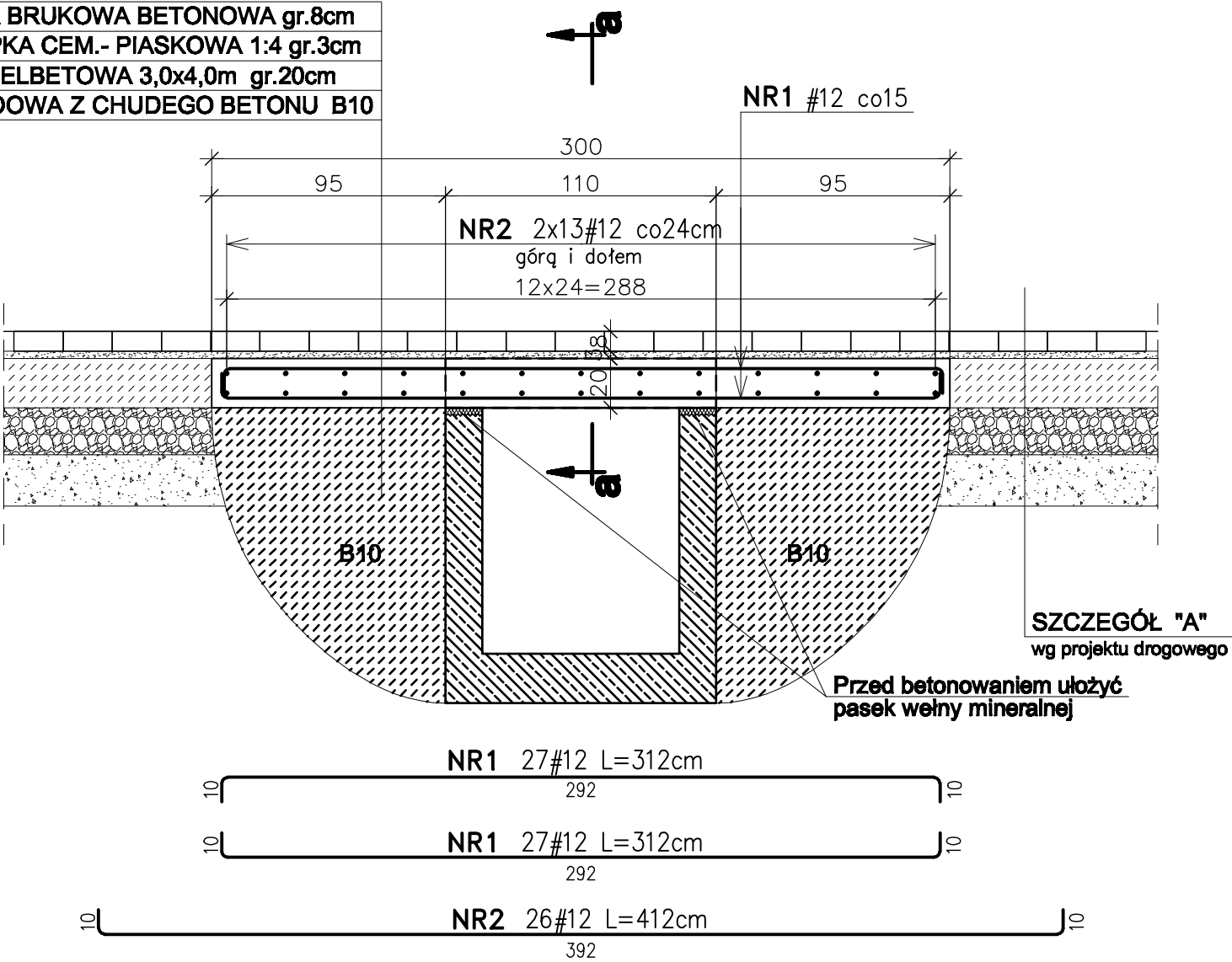
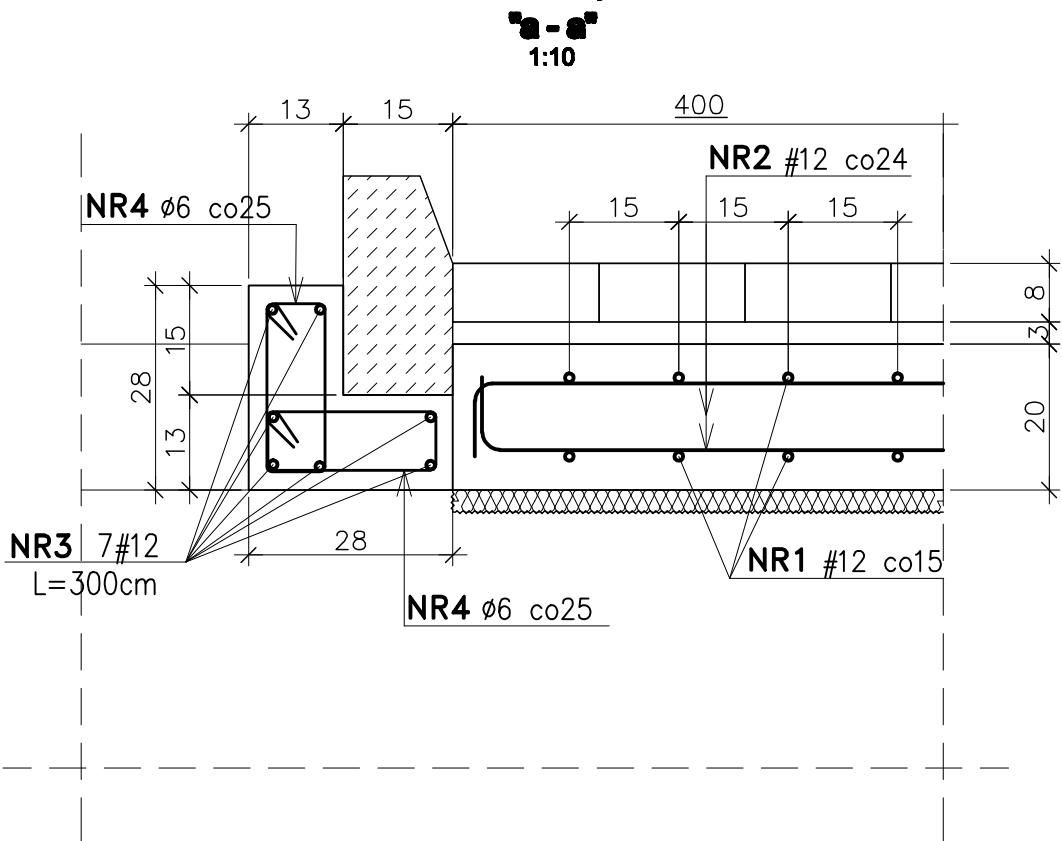


PROJEKTOWANA PŁYTA ŻELBETOWA 3,0x4,0m  
NAD ISTNIEJĄCYM KANAŁEM  
skala 1:25

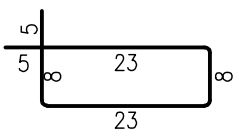
KOSTKA BRUKOWA BETONOWA gr.8cm  
PODSYPKA CEM.- PIASKOWA 1:4 gr.3cm  
PŁYTA ŻELBETOWA 3,0x4,0m gr.20cm  
PODBUDOWA Z CHUDEGO BETONU B10



ŁAWA POD KRAWĘŻNIKIEM L=3,0m




NR4 2x12ø6 L=72cm



WYKAZ ZBROJENIA  
OCZYSZCZALNIA ŚCIEKÓW w POBIEROWIE

NAZWA ELEMENTU	NR PRĘTA	ŚREDNICA		DŁUGOŚĆ	ILOŚĆ W ELEM.	ILOŚĆ OGÓLNA	DŁUGOŚĆ OGÓLNA - mb			
		Ø	cm				Ø6 A-0	Ø12 A-III	Ø20 A-III	Ø25 A-III
PŁYTA NAD ISTNIEJĄCYM KANAŁEM	1	12	312	54	54			168,5		
	2	12	412	26	26			107,1		
	3	12	300	7	14			42,0		
	4	6	72	24	48	34,6				
RAZEM						m.	34,6	317,6		
Masa 1m						kg	0,22	0,89	2,46	3,85
Masa wg średnic						kg	7,61	282,7		
OGÓŁEM STALI								290,27		

Wykonawca: <b>BS i PP "EKOMETRIA" Sp. z o.o.</b> ul. Elbląska 66, 80-761 Gdańsk			Zamawiający: <b>URZĄD GMINY w REWALU</b>		
Podwykonawca: <b>"PROKON" Pracownia Projektowa</b> ul. Banacha 12, 76-200 Słupsk			Inwestycja: <b>Rozbudowa i Modernizacja</b> <b>Oczyszczalni Ścieków w Pobierowie</b>		
Projektant: mgr inż. Piotr Hnatiuk			Nazwa rysunku:  <b>Płyta żelbetowa</b> <b>nad istniejącym kanałem</b>		
Upr. nr: AN/8346/485/83 WBPPSłupsk					
Asystent: mgr inż. Wioletta Mazurek					
Sprawdził mgr inż. Zenon Batruch					
Upr. nr: upr. proj. 462/74/Bg					
Stadium: Projekt wykonawczy		Część: Konstrukcyjna	Skala: 1:25	Nr archiwalny: EKO-167.6	Nr rysunku: 5