



## URZĄD GMINY REWAL

### REFERAT PLANOWANIA PRZESTRZENNEGO I OCHRONY ŚRODOWISKA

ul. Mickiewicza 19, 72-344 Rewal  
NIP 857-10-02-427, REGON 000544237  
Tel. 91 38 49 011, fax. 91 38 49 029

POŚ.6131.ZO.1.2016.KM

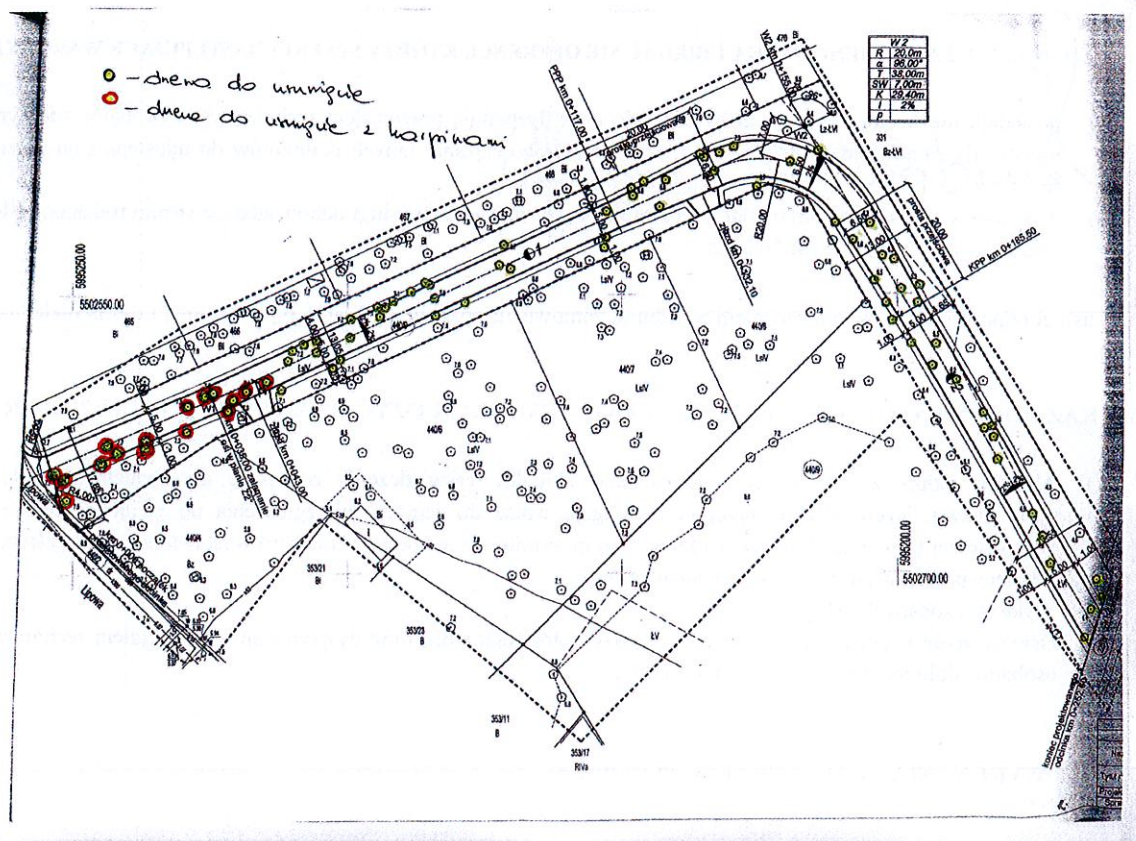
REWAL, 25 kwietnia 2016 r.

# ZAPROSZENIE

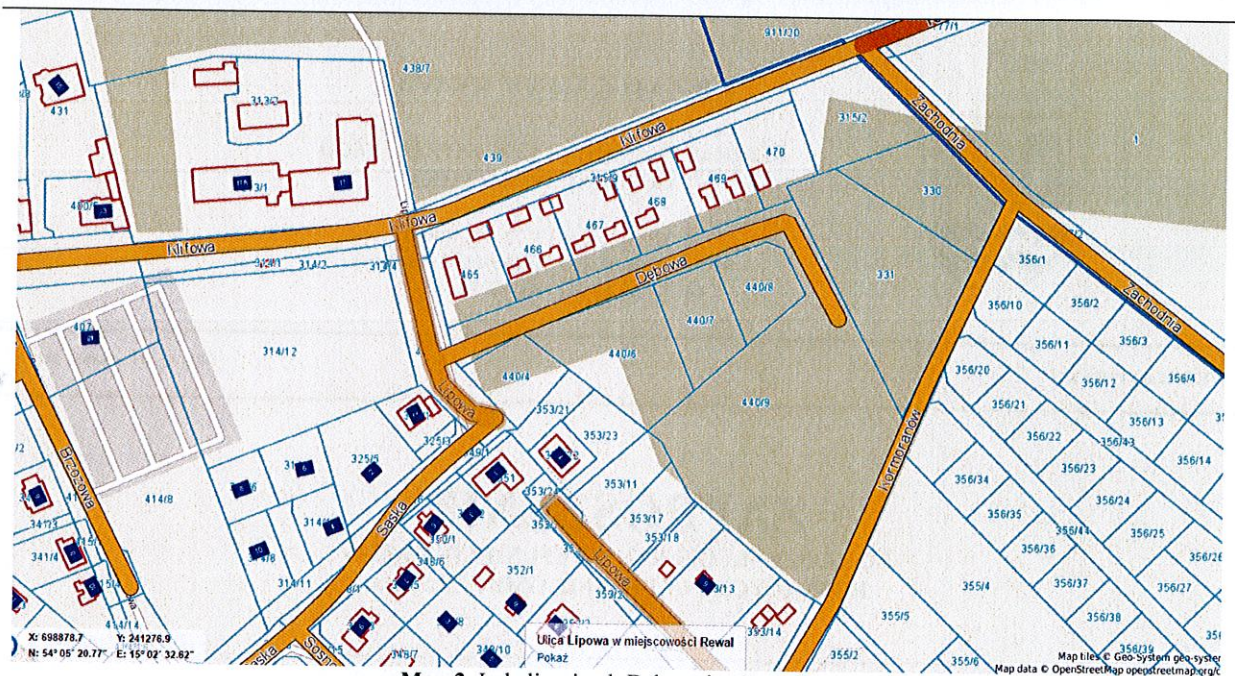
## DO ZŁOŻENIA OFERTY NA USUNIĘCIE DRZEW ROSNĄCYCH NA TERENIE GMINY REWAL

Wójt Gminy Rewal zaprasza do składania ofert na usługę polegającą na:

- 1) usunięciu i zagospodarowaniu we własnym zakresie 82 drzew (klon pospolity, klon jawor, dąb, świerk, lipa) zgodnie z mapą stanowiącą załącznik do niniejszego zapytania ofertowego rosnących na ul. Dębowej w Rewalu. Drzewa przeznaczone do usunięcia oznaczono kolorem na poniższej mapie. Drzewa w terenie oznaczono sprayem;



Map.1. Drzewa przeznaczone do usunięcia



Map.2. Lokalizacja ul. Dębowej w Rewalu.

- 2) usunięciu i utylizacji 16 karpin (karpiny do usunięcia oznaczono na mapie czerwoną obwódką);
- 3) uporządkowaniu terenu po wykonaniu prac.

**O UDZIELENIE ZAMÓWIENIA MOGĄ UBIEGAĆ SIĘ OFERENCI, KTÓRZY SPEŁNIĄ NASTĘPUJĄCE WARUNKI:**

- 1) posiadają niezbędną wiedzę i doświadczenie oraz dysponują potencjałem technicznym i osobami zdolnymi do wykonania zamówienia lub przedstawia pisemne zobowiązanie innych podmiotów do udostępniania potencjału technicznego i osób zdolnych do wykonania zamówienia.
- 2) wykonali w ciągu 3 lat od dnia ogłoszenia niniejszego zaproszenia usługi odpowiadające swoim rodzajem usługom stanowiącym przedmiot zamówienia.

Przez usługi odpowiadające swoim rodzajem przedmiot zamówienia rozumie się usługi typu wycinka i cięcia pielęgnacyjne drzew.

**WYKAZ DOKUMENTÓW I OŚWIADCZEŃ, JAKIE POWINNI ZŁOŻYĆ WYKONAWCY WRAZ Z OFERTĄ:**

- 1) Aktualny odpis z właściwego rejestru albo aktualne zaświadczenie o wpisie do ewidencji działalności gospodarczej, jeżeli odrębne przepisy wymagają wpisu do rejestru lub zgłoszenia do ewidencji działalności gospodarczej (lub dokument potwierdzony w tym terminie przez organ wydający) wystawione nie wcześniej niż 6 miesięcy przed upływem terminu składania ofert.
- 2) Wykaz wykonanych usług.
- 3) Oświadczenie o posiadaniu niezbędnej wiedzy i doświadczeniu oraz dysponowaniu potencjałem technicznym i osobami zdolnymi do wykonania zamówienia.

**TERMIN WYKONANIA:** od 16.10.2016 r. do 30.10.2016 r.

**W OFERCIE NALEŻY PODAĆ:**

- 1) Nazwę i adres oferenta.
- 2) Datę sporządzenia oferty.
- 3) **Koszt (netto i brutto) usunięcia 82 drzew.**
- 4) **Koszt (netto i brutto) usunięcia 16 karpin.**
- 5) **Wartość pozyskanego drewna (netto i brutto).**
- 6) **Łączną wartość oferty netto i brutto (uwzględniającą kompensatę o wartość drewna).**
- 7) Podpis oferenta.

## TERMIN I MIEJSCE SKŁADANIA OFERT

Ofertę należy złożyć w siedzibie Zamawiającego, w nieprzekraczalnym terminie: **do dnia 4 sierpnia 2015r. do godz. 15:00**  
Ofertę należy złożyć w jednej nieprzezroczystej, zabezpieczonej przed otwarciem kopercie osobiście lub przesłać pocztą na adres:

**URZĄD GMINY W REWALU**  
ul. Mickiewicza 19, 72 – 344 Rewal

Kopertę należy opisać następująco:

„(nazwa i adres Wykonawcy)  
Oferta w postępowaniu **na usunięcie drzew z ul. Dębowej w Rewalu.**  
Nie otwierać przed dniem 4 sierpnia 2015 r. godz. 15:00”

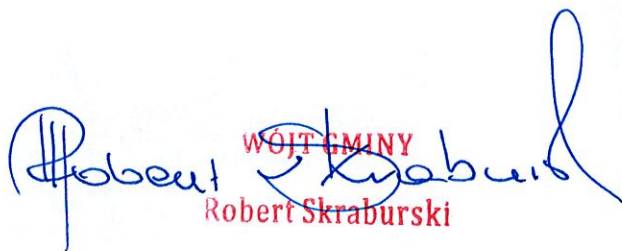
**KRYTERIA OCENY OFERTY : Cena - 100%.**

### TRYB UDZIELENIA ZAMÓWIENIA:

Niniejsze zaproszenie do złożenia ofert nie podlega przepisom ustawy Prawo zamówień publicznych zgodnie z art. 4 ust. 8 ww. ustawy.

Dokumentacja sprawy dostępna jest w pokoju nr 1 w Referat Planowania Przestrzennego i Ochrony Środowiska Urzędu Gminy w Rewalu, tel. (091) 38 49 033, e-mail: srodowisko@rewal.pl.

**ZAMAWIAJĄCY ZASTRZEGA SOBIE MOŻLIWOŚĆ NIE WYBIERANIA ŻADNEJ Z OFERT.**

  
WOJTA GMINY  
Robert Skraburski