



WÓJT GMINY REWAL

w oparciu o art.38, art. 40 ust. 1 pkt.2 ustawy z dnia 21 sierpnia 1997r. o gospodarce nieruchomościami
(tekst jednolity Dz. U. z 2014 r. poz. 518 ze zm.)

OGŁASZA USTNY PRZETARG OGRANICZONY na sprzedaż prawa własności nieruchomości

Lp.	Położenie	Nr działki	Pow. (m ²)	Opis nieruchomości	Cena wywoławcza brutto(PLN)	Wadium (PLN)
1.	Niechorze ul. Nadmorska lokal nr 4 KW 28344	617/2	1121	Lokal mieszkalny nr 4 na piętrze budynku położonego przy ul. Nadmorskiej 3 składa się z pięciu pokoi dwóch kuchni oraz dwóch łazienek o łącznej powierzchni 74,32 m ² . Sprzedaż następuje z przypadającym udziałem do gruntu 2668/10000. Sprzedaż zwolniona z podatku Vat.	120 000	20 000

Przetarg odbędzie się 13 lutego 2015 roku

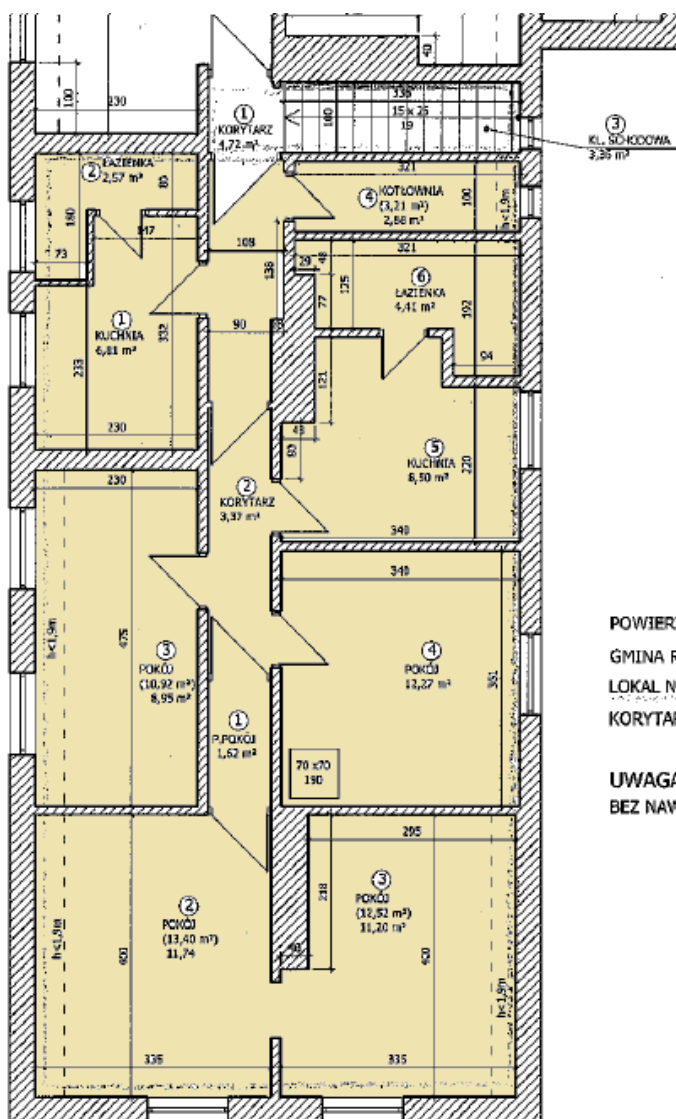
o godz. 12⁰⁰ w Sali Konferencyjnej Urzędu Gminy w Rewalu przy ulicy
Mickiewicza 19.

Warunkiem uczestniczenia w przetargu jest wpłata wadium, które należy wnieść do 9 lutego 2015r. na konto Urzędu Gminy Rewal: Bank Spółdzielczy Gryfice o/Rewal 14937600010010524220020009.

W przetargu mogą brać udział osoby, które wpłacą wadium w wysokości i terminie wskazanym w ogłoszeniu oraz posiadają prawo własności lokalu znajdującego się w budynku przy ulicy Nadmorskiej 3 na działce 617/2 obr. Niechorze. Przed przetargiem należy okazać dowód wpłaty oraz dokument potwierdzający posiadane prawo własności do lokalu znajdującego się w budynku przy ulicy Nadmorskiej 3 na działce 617/2 obr. Niechorze w biurze 03 obok Sali Konferencyjnej Urzędu Gminy w Rewalu przy ulicy Mickiewicza 19 .

Koszty sporządzenia aktu notarialnego ponosi strona kupująca. Niestawienie się osoby najpóźniej do dnia 27 lutego 2015r. w celu podpisania aktu notarialnego spowoduje odstąpienie od umowy i utratę wadium. Zastrzega się prawo do unieważnienia przetargu. Informacje udzielane są w Urzędzie Gminy Rewal, pok. 107 i 108, tel. (91) 38 49 021, www.rewal.pl, e-mail: przetargi@rewal.pl, fax: (91) 38 49 029

Inwentaryzacja lokalu



LEGENDA

POWIERZCHNIA MIESZKALNA PODDASZA
 GMINA REWAL
 LOKAL NR 4 - 74,32 m² (79,60 m²)
 KORYTARZ + KL. SCHODOWA 8,08 m²

UWAGA: W NAWIASIE - POW. CAŁKOWITA
 BEZ NAWIASU - POW. UŻYTKOWA

STAROSTWO POWIATOWE
w Gryficach

Wydział Urbanistyki
Architektury i Budownictwa
Pl. Zagospodarowa 27, 72-500 Gryfice
tel. 91 384 69 83 i 91 384 69 27 31

URZĄD GMINY REWAL
WPŁYNEŁO

dn. 31. 07. 2014

Poz. Nr 13355 Ilość zat.

Podpis *Ch*

GRYFICE, dnia 30 lipca 2014 r.

UAiB.705.151D.2014

Z A Ś W I A D C Z E N I E

Na podstawie art. 2 ust. 3 ustawy z dnia 24 czerwca 1994 r. o własności lokali (Dz. U. nr 80 z 2000 r. poz. 903 z późniejszą zmianą) zaświadcza się, że **lokal mieszkalny Nr 4 (na poddaszu) w budynku Nr 3 przy ul. Nadmorskiej w miejscowości Niechorze gm. Rewal (na działce o numerze geodezyjnym 617/2) – składający się z czterech pokoi, dwóch kuchni, dwóch łazienek, kotłowni, przedpokoju i korytarza o łącznej powierzchni użytkowej 74,32 m² – jest samodzielnym lokalem w rozumieniu w/w ustawy.**

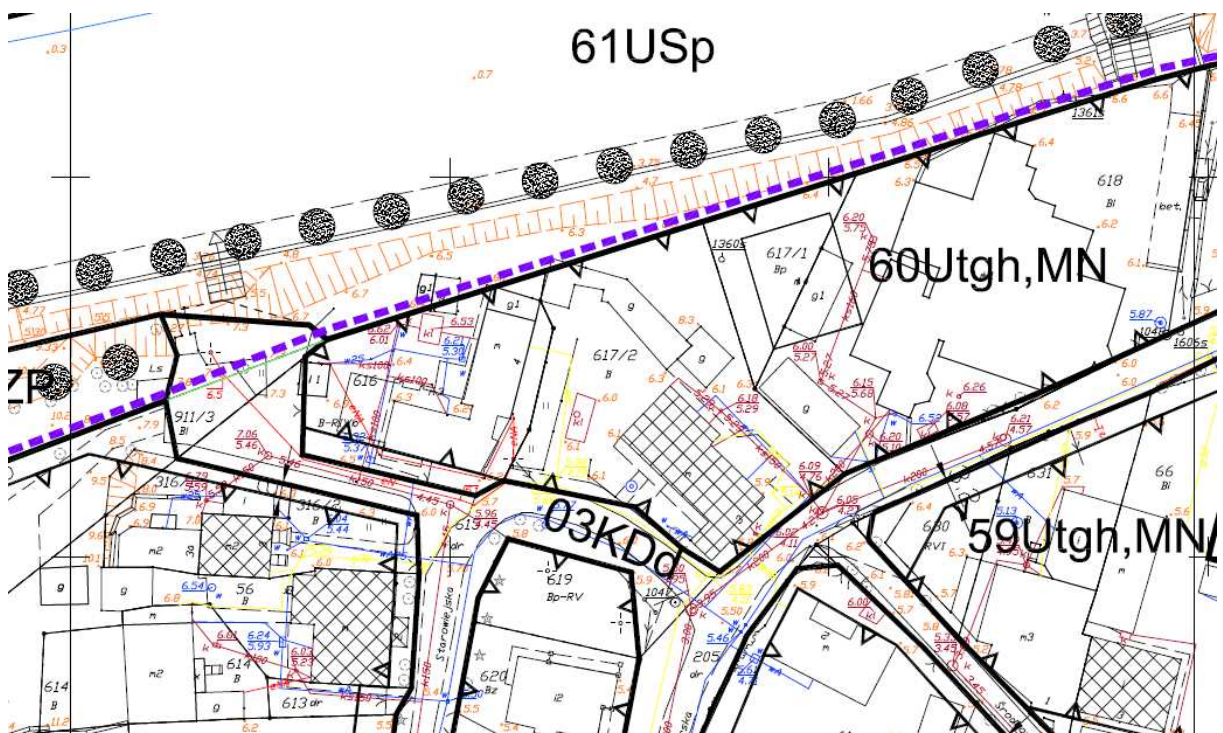
Zaświadczenie niniejsze wydaje się na wniosek Urzędu Gminy Rewal.



1 up. STAROSTY

~~Dariusz Ciochowiec
dyrektor Wydziału Urbanistyki
Architektury i Budownictwa~~

Informacje z planu zagospodarowania przestrzennego



52.	Ustalenia dla terenu o symbolu: 60Utgh,MN	Powierzchnia (ha) 0,59
1)	Przeznaczenie terenu	Teren usług turystycznych, gastronomii i handlu, teren zabudowy mieszkaniowej jednorodzinnej
2)	Zagospodarowanie terenu i kształtowanie zabudowy	a) wysokość zabudowy- 1 – 4 kondygnacji, dla projektowanej zabudowy 2 do 3 kondygnacji nadziemnych (w tym poddasze), b) geometria dachów –dwu- lub wielospadowe, c) nachylenie połaci dachowych – 30° – 45°, d) powierzchnia zabudowy- maks. 50% powierzchni działek, e) powierzchnia biologicznie czynna- min. 30% powierzchni działek;
3)	Zasady i warunki podziału nieruchomości	a) zakaz podziału terenu;
4)	Ustalenia komunikacyjne; ustalenia w zakresie infrastruktury technicznej	a) dojazd – z ulicy 03KDD, b) parkowanie – zgodnie z § 11 pkt.7, c) prąd – z sieci w przyległej ulicy, d) woda – z sieci w przyległej ulicy, e) kanalizacja – do sieci w przyległej ulicy, f) gaz – z sieci w przyległej ulicy;
5)	Ochrona zabytków	a) na rysunku planu, oznaczono budynek o walorach zabytkowych objęty ochroną niniejszym planem, b) obowiązują odpowiednie ustalenia §6
6)	Ochrona środowiska, przyrody	a) obowiązują ustalenia § 5;