



WÓJT GMINY REWAL

w oparciu o art.38, art. 40 ust.1, pkt.1 ustawy z dnia 21 sierpnia 1997r. o gospodarce nieruchomościami (tekst jednolity Dz. U. z 2014 r. poz. 518 ze zm.)

ogłasza

PRZETARG NA SPRZEDAŻ PRAWA WŁASNOŚCI NIERUCHOMOŚCI NA TERENIE GMINY REWAL PRZETARG USTNY NIEOGRANICZONY

Lp.	Położenie	Nr działki	Pow. (m ²)	Opis	Przewidywane możliwości zabudowy	Cena wywoławcza brutto(PLN)	Wadium (PLN)
1.	Pobierowo ul. Majowa 1A SZ1G/00038575/7	468/3	3807	Nieruchomość niezabudowana, pełne uzbrojenie w drodze, położona 500m od morza, sprzedaż obciążona 23% podatkiem VAT.	Zabudowa mieszkaniowa jednorodzinna, tereny usług turystycznych – pensjonaty, w zieleni urządzonej, 15% zabudowy, wysokość budynku do 9m. do kalenicy.	800 000	80 000
2.	Pobierowo ul. Południowa SZ1G/00042092/8	237	3906	Niezabudowana, pełne uzbrojenie w drodze, położona 700 m od morza, w sąsiedztwie obiektów sportowych, sprzedaż obciążona 23 % podatkiem VAT.	Tereny usług sportu i rekreacji z dopuszczoną lokalizacją towarzyszących usług hotelarstwa i gastronomii, wysokość budynku do 12 m. do kalenicy, 20% zabudowy.	800 000	80 000
3.	Niechorze ul. Graniczna SZ1G/00027321/2	753/22	1784	Nieruchomość niezabudowana, pełne uzbrojenie w drodze, położona 500m od morza, sprzedaż obciążona 23 % podatkiem VAT.	Teren usług turystycznych, gastronomii i handlu, teren zabudowy mieszkaniowej jednorodzinnej, 30% zabudowy, wysokość budynku do 3 kondygnacji.	480 000	50 000
4.	Pobierowo ul. Wojska Polskiego 38 KW 37818	397/3	950	Nieruchomość niezabudowana, pełne uzbrojenie w drodze, położona 700 m od morza, sprzedaż obciążona 23 % podatkiem VAT.	Tereny zabudowy mieszkaniowej jednorodzinnej, tereny usług turystycznych – pensjonaty, 15% zabudowy, wysokość budynku do 9 m.	290 000	30 000
5.	Pobierowo ul. Wrzos 3 SZ1G/00023261/5	796/7	713	Nieruchomość niezabudowana, pełne uzbrojenie w drodze, położona 500 m od morza, sprzedaż obciążona 23 % podatkiem VAT.	Zabudowa mieszkaniowa jednorodzinna, tereny usług turystycznych – pensjonaty, w zieleni urządzonej, 25% zabudowy, wysokość budynku do 9 m do kalenicy.	230 000	30 000
6.	Pobierowo ul. Wrzos 7 SZ1G/00023261/5	796/5	674	Nieruchomość niezabudowana, pełne uzbrojenie w drodze, położona 500 m od morza, sprzedaż obciążona 23 % podatkiem VAT.	Zabudowa mieszkaniowa jednorodzinna, tereny usług turystycznych – pensjonaty, w zieleni urządzonej, 25% zabudowy, wysokość budynku do 9 m do kalenicy.	220 000	30 000

Przetarg odbędzie się 22 maja 2015r. o godz. 12⁰⁰

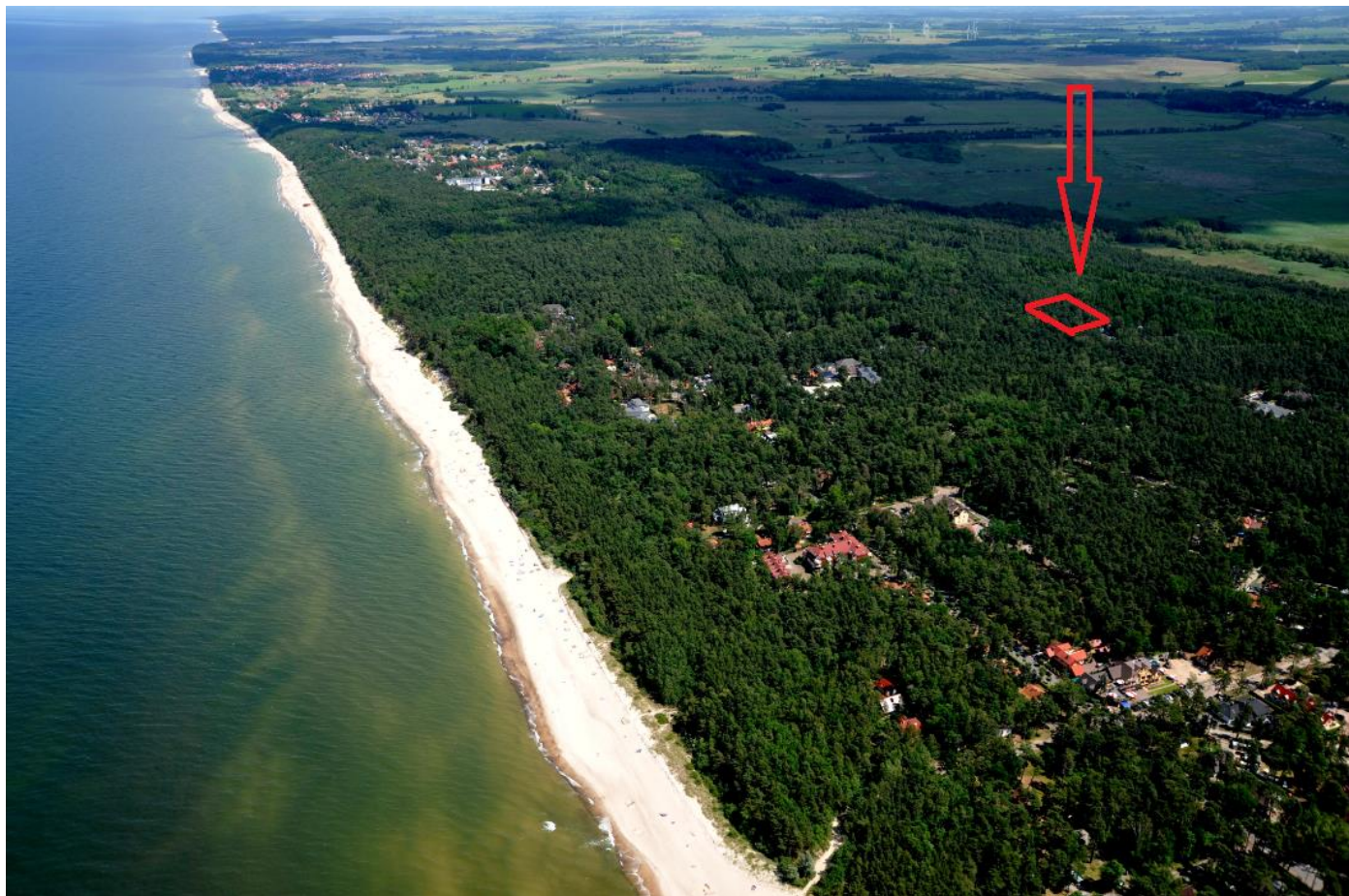
w Sali Konferencyjnej Urzędu Gminy w Rewalu przy ulicy Mickiewicza 19.

Wadium należy wpłacić do **18 maja 2015r.** na konto Urzędu Gminy Rewal: Bank Spółdzielczy Gryfice o/Rewal **14937600010010524220020009**. W przetargu mogą brać udział osoby, które wpłacą wadium w wysokości i terminie wskazanym w ogłoszeniu. Każda z nieruchomości stanowi odrębny przedmiot przetargu. Zachodzi obowiązek wpłaty wadium ze wskazaniem numeru działki, którą uczestnik przetargu zamierza nabyć. Przed przetargiem należy okazać dowód wpłaty w biurze 03 obok Sali Konferencyjnej Urzędu Gminy w Rewalu przy ulicy Mickiewicza 19.

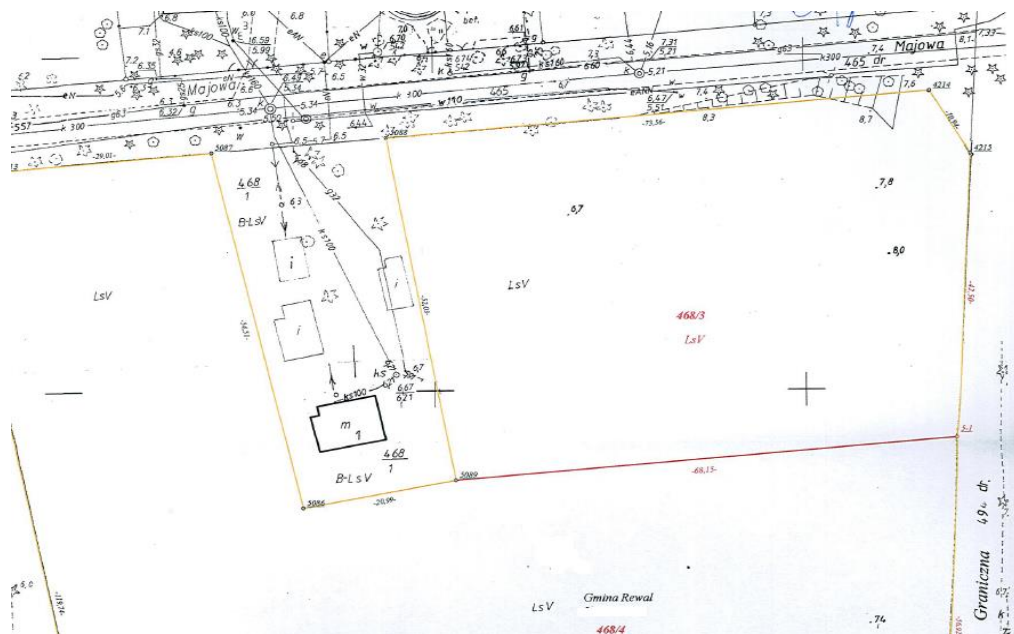
24 kwietnia 2015r. nastąpi **okazanie granic nieruchomości** - zebranie zainteresowanych (z własnym środkiem transportu) o **godz. 12⁰⁰** przed Urzędem Gminy Rewal. Pierwszy przetarg na działkę 753/22 obr. Niechorze odbył się 26.09.2014r., drugi 12.12.2014r. Pierwszy przetarg na zbycie działek 468/3, 796/7, 796/5 obr. Pobierowo odbył się 12.12.2014r. Pierwszy przetarg na zbycie działki 237 obr. Pobierowo odbył się 17.05.2014r., drugi 26.09.2014r., pierwsze rokowania 15.12.2014r. Podpisanie aktów notarialnych nastąpi **najpóźniej do 3 czerwca 2015r.** Całość wylicytowanej kwoty należy wpłacić przed **3 czerwca 2015r.** Nieruchomości zadrzewione należy wyłączyć z produkcji leśnej lub uzyskać pozwolenie na wycinkę drzew na etapie prowadzenia procedury uzyskania pozwolenia na budowę. Koszty sporządzenia aktu notarialnego ponosi strona kupująca. Niestawienie się osoby najpóźniej do dnia **3 czerwca 2015r.** w celu podpisania aktu notarialnego spowoduje odstąpienie od umowy i utratę wadium. Zastrzega się prawo do unieważnienia przetargu.

Informacje udzielane są w Urzędzie Gminy Rewal, pok.107 i 108, tel., (091) 38 49 021, (091) 38 49 019
www.rewal.pl, <http://www.bip.rewal.pl/dokumenty/6333>, e-mail: przetargi@rewal.pl

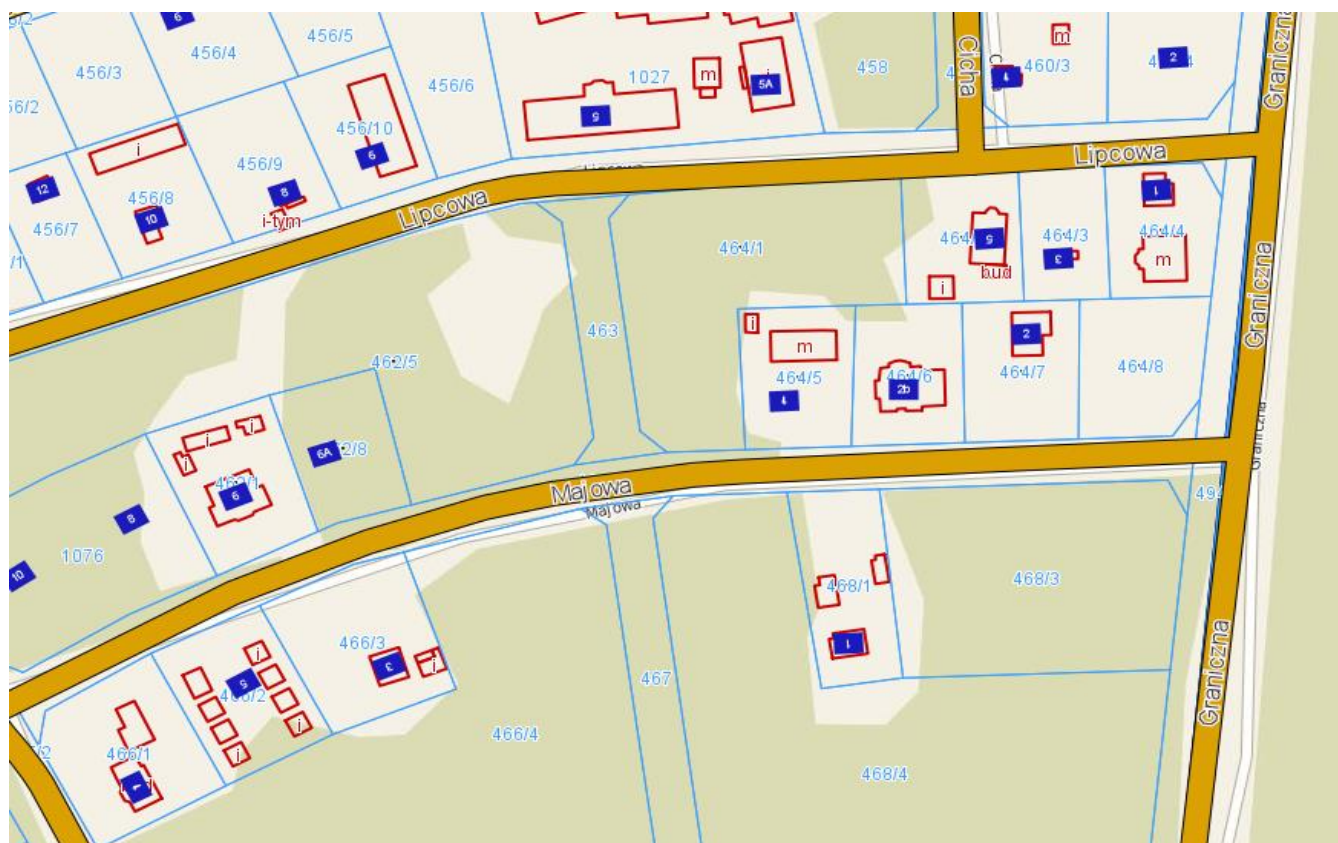
Lp.	Położenie	Nr działki	Pow. (m ²)	Opis	Przewidywane możliwości zabudowy	Cena wywoławcza brutto(PLN)	Wadium (PLN)
1.	Pobierowo ul. Majowa 1A SZ1G/00038575/7	468/3	3807	Nieruchomość niezabudowana, pełne uzbrojenie w drodze, położona 500m od morza, sprzedaż obciążona 23% podatkiem VAT.	Zabudowa mieszkaniowa jednorodzinna, tereny usług turystycznych – pensjonaty, w zieleni urządzonej, 15% zabudowy, wysokość budynku do 9m. do kalenicy.	800 000	80 000



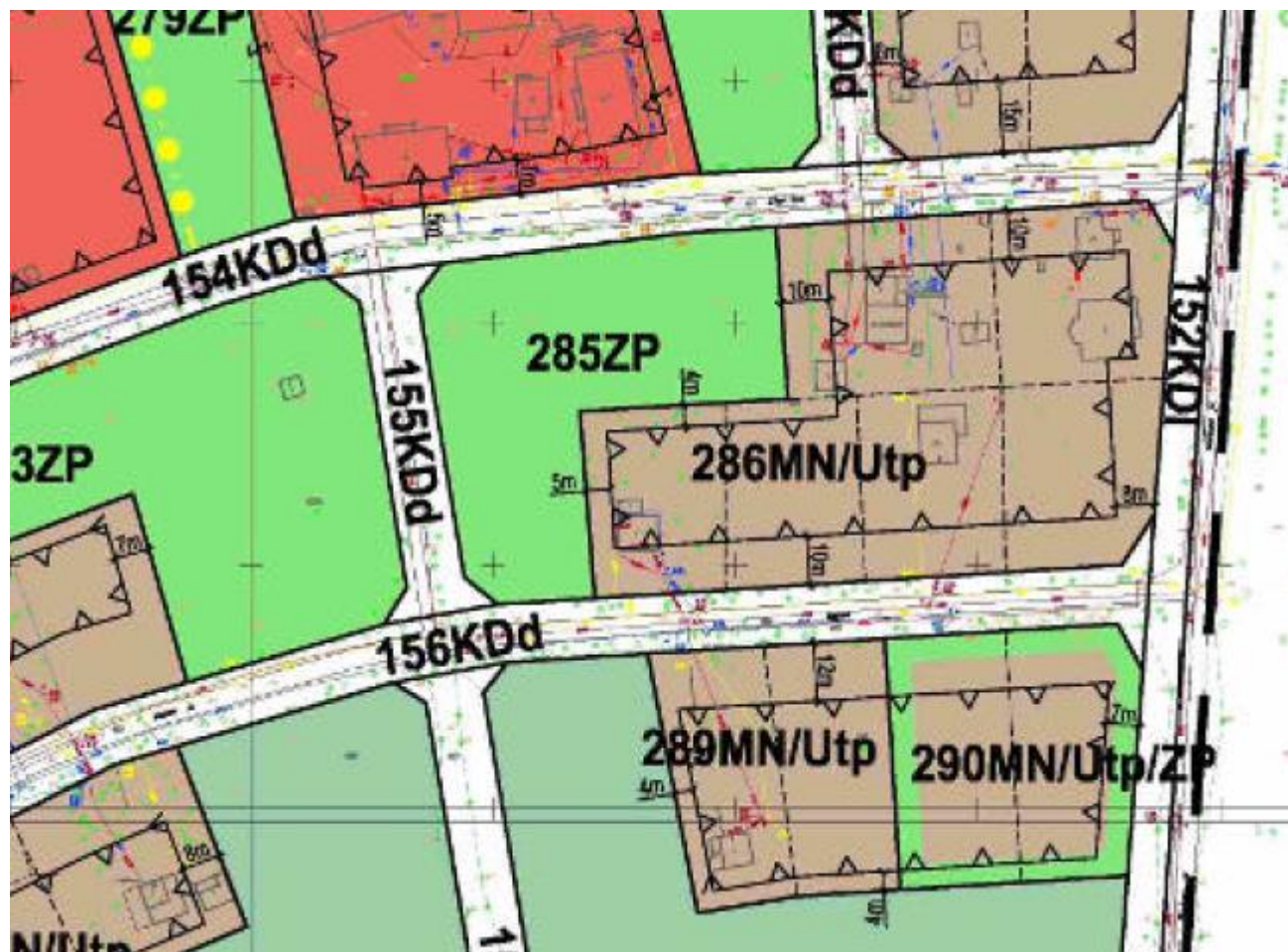
Mapa zasadnicza



Mapa – punkty adresowe



Wyrys z planu zagospodarowania przestrzennego.



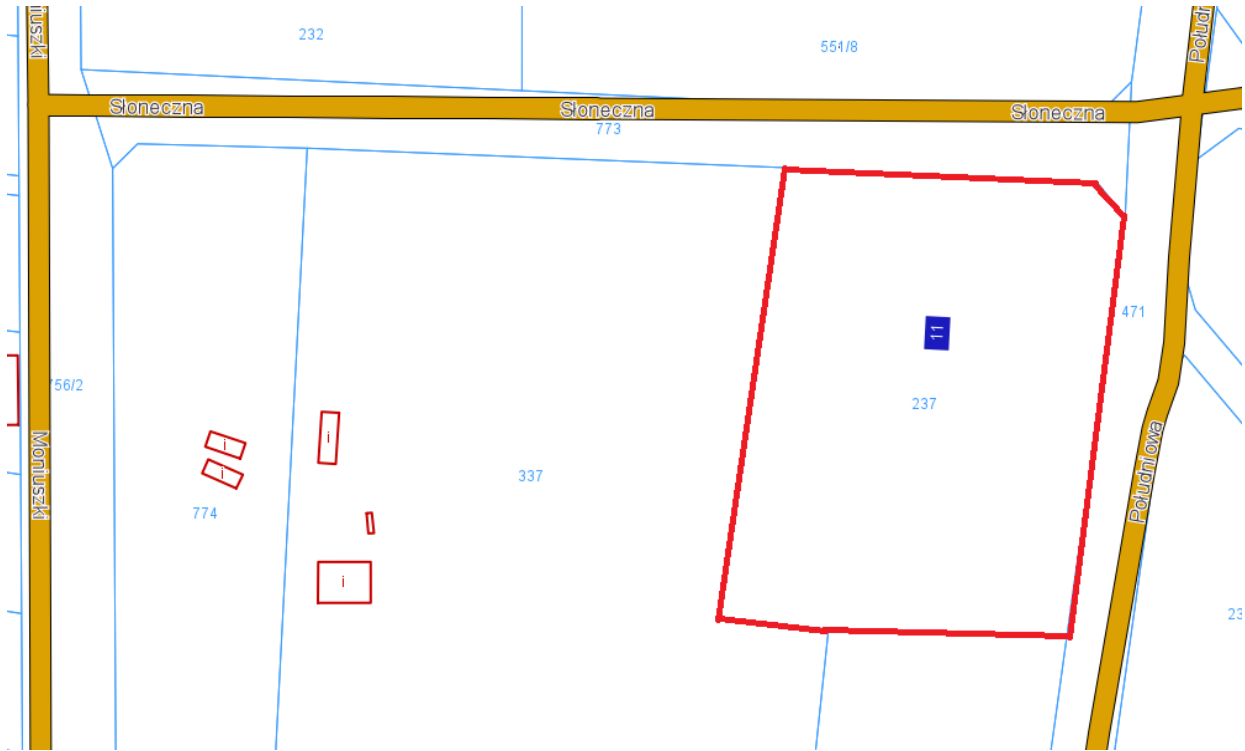
Wypis z planu zagospodarowania przestrzennego

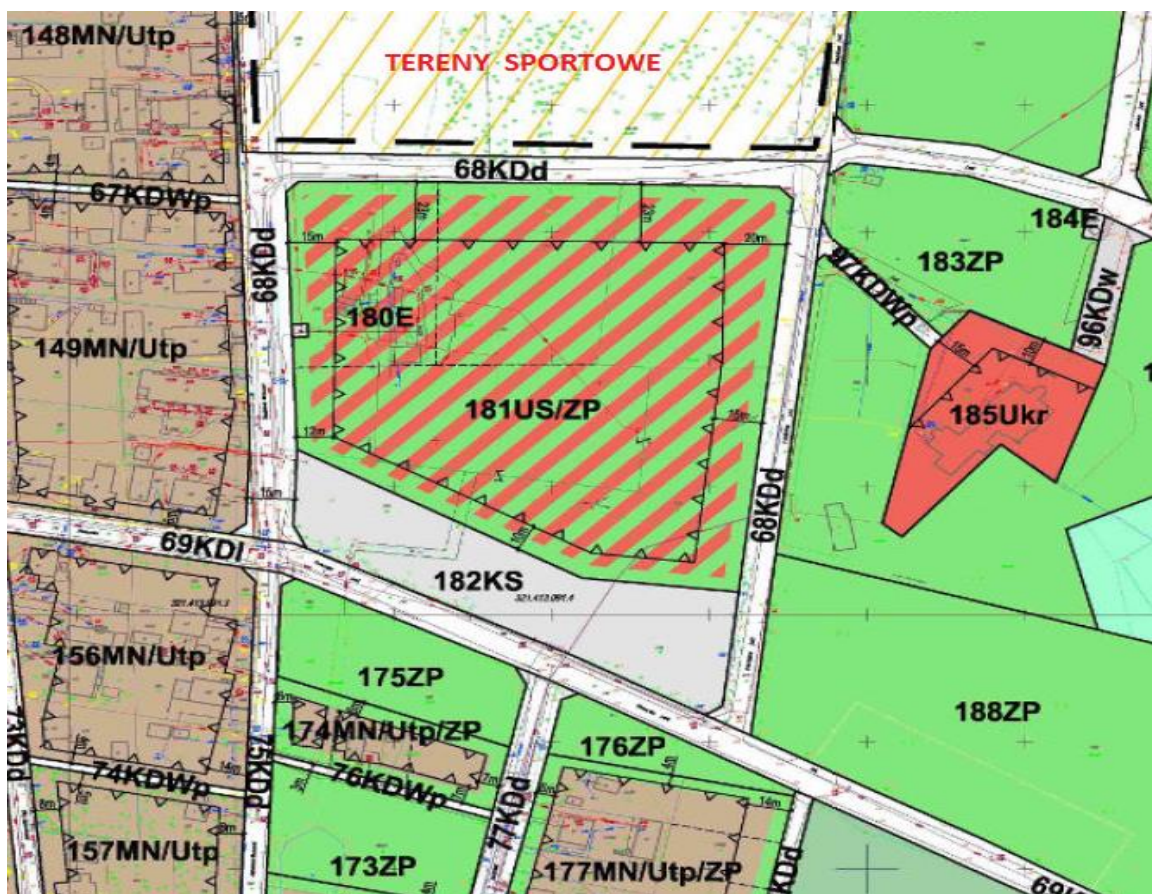
Ustalenia dla terenu o powierzchni 0,50 ha oznaczonego na rysunku planu symbolem **290MN/Utp/ZP**

- 1) Przeznaczenie terenu **Tereny zabudowy mieszkaniowej jednorodzinnej, tereny usług turystycznych – pensjonaty, w zieleni urządzonej**
- 2) Zagospodarowanie terenu i kształtowanie zabudowy
 - a) powierzchnia zabudowy – maks. 15% powierzchni działki,
 - b) powierzchnia biologicznie czynna – min. 70% powierzchni działki,
 - c) nową zabudowę, rozbudowywane części budynków należy lokalizować z uwzględnieniem nieprzekraczalnych linii zabudowy, określonych na rysunku planu,
 - d) wysokość zabudowy do kalenicy – maks. 9,0 m,
 - e) wysokość zabudowy do okapu – maks. 7,0 m,
 - f) geometria dachów – dachy dwuspadowe lub dachy wielospadowe,
 - g) kąt nachylenia głównych połaci dachowych – 35°- 50°;
- 3) Zasady i warunki scalania i podziału nieruchomości dopuszcza się podział terenu pod warunkiem zachowania min. powierzchni wydzielonej działki – 1000m²;
- 4) Ustalenia komunikacyjne; ustalenia w zakresie infrastruktury technicznej
 - a) dojazd – z drogi przylegającej do terenu,
 - b) obsługa w zakresie infrastruktury technicznej – zgodnie z ustaleniami §11;
- 5) Ochrona środowiska, przyrody
 - a) obowiązują ustalenia §5,
 - b) ustala się pozostawienie drzew i krzewów, nie kolidujących z planowanymi obiektami, jako powierzchnia biologicznie czynna w postaci zieleni naturalnej;
- 6) Stawka procentowa od wzrostu wartości nieruchomości 30%

2.	Pobierowo ul. Południowa SZ1G/00042092/8	237	3906	Niezabudowana, pełne uzbrojenie w drodze, położona 700 m od morza, w sąsiedztwie obiektów sportowych, sprzedaj obciążona 23 % podatkiem VAT.	Tereny usług sportu i rekreacji z dopuszczoną lokalizacją towarzyszących usług hotelarstwa i gastronomii, wysokość budynku do 12 m. do kalenicy, 20% zabudowy.	800 000	80 000
----	---	-----	------	--	--	----------------	---------------







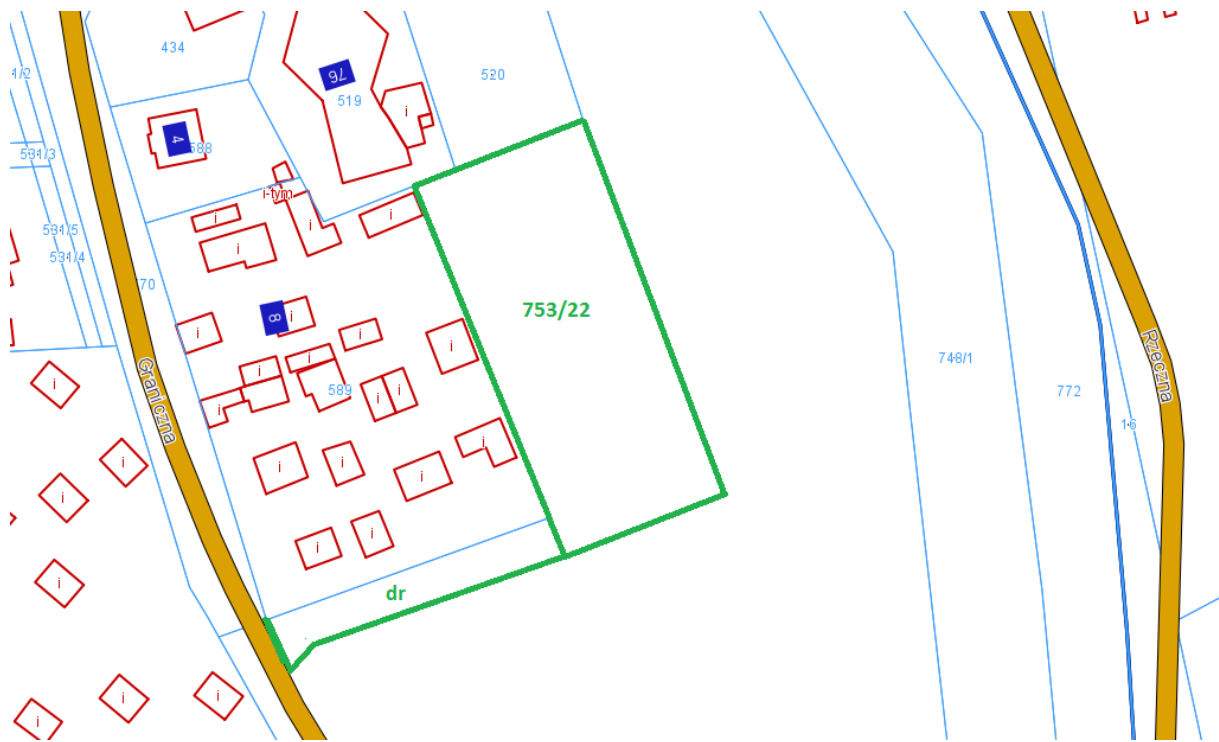
147. Ustalenia dla terenu o powierzchni 2,11 ha oznaczonego na rysunku planu symbolem 181US/ZP

- 1) Przeznaczenie terenu **Tereny usług sportu i rekreacji w zieleni urządzonej**
- 2) Zagospodarowanie terenu i kształtowanie zabudowy
 - a) **dopuszcza się lokalizację towarzyszących usług hotelarstwa i gastronomii.**
 - b) powierzchnia zabudowy – maks. 20% powierzchni działki,
 - c) powierzchnia biologicznie czynna – min. 50% powierzchni działki,
 - d) nową zabudowę, rozbudowywane części budynków należy lokalizować z uwzględnieniem nieprzekraczalnych linii zabudowy, określonych na rysunku planu,
 - e) wysokość zabudowy do kalenicy lub najwyższej położonej powierzchni przekrycia dachowego – maks. 12,0 m,
 - f) wysokość zabudowy do okapu (dachy pochyle) – maks. 10,0 m,
 - g) geometria dachów – dachy dwuspadowe, dachy wielospadowe, dachy jednospadowe, dachy płaskie, dachy krzywo powierzchniowe w tym kolebkowe,
 - h) kąt nachylenia głównych połaci dachowych – maks. 45°;
- 3) Zasady i warunki scalania i podziału nieruchomości dopuszcza się podział terenu pod warunkiem zachowania min. powierzchni wydzielonej działki – 3000m²;
- 4) Ustalenia komunikacyjne; ustalenia w zakresie infrastruktury technicznej
 - a) dojazd – z dróg przylegających do terenu,
 - b) obsługa w zakresie infrastruktury technicznej – zgodnie z ustaleniami §11;
- 5) Ochrona środowiska, przyrody obowiązują ustalenia §5;
- 6) Stawka procentowa od wzrostu wartości nieruchomości 1%

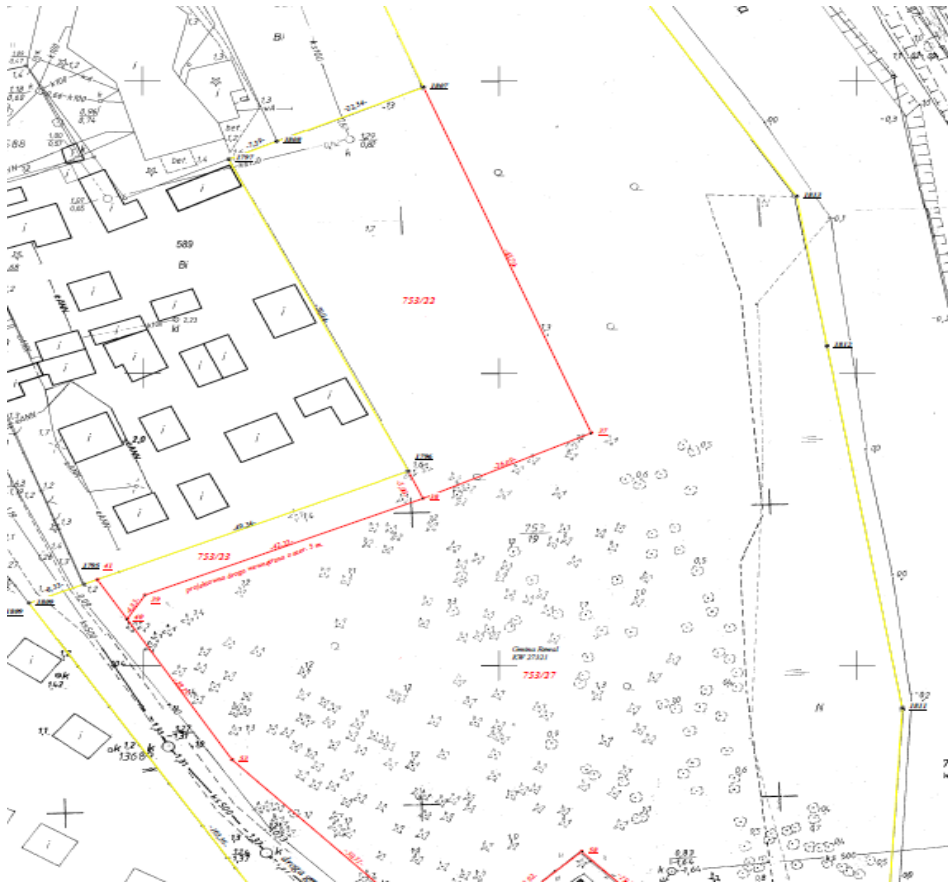
3.	Niechorze ul. Graniczna SZ1G/00027321/2	753/22	1784	Nieruchomość niezabudowana, pełne uzbrojenie w drodze, położona 500m od morza, sprzedaż obciążona 23 % podatkiem VAT.	Teren usług turystycznych, gastronomii i handlu, teren zabudowy mieszkaniowej jednorodzinnej, 30% zabudowy, wysokość budynku do 3 kondygnacji.	480 000	50 000
----	---	--------	------	---	--	----------------	---------------



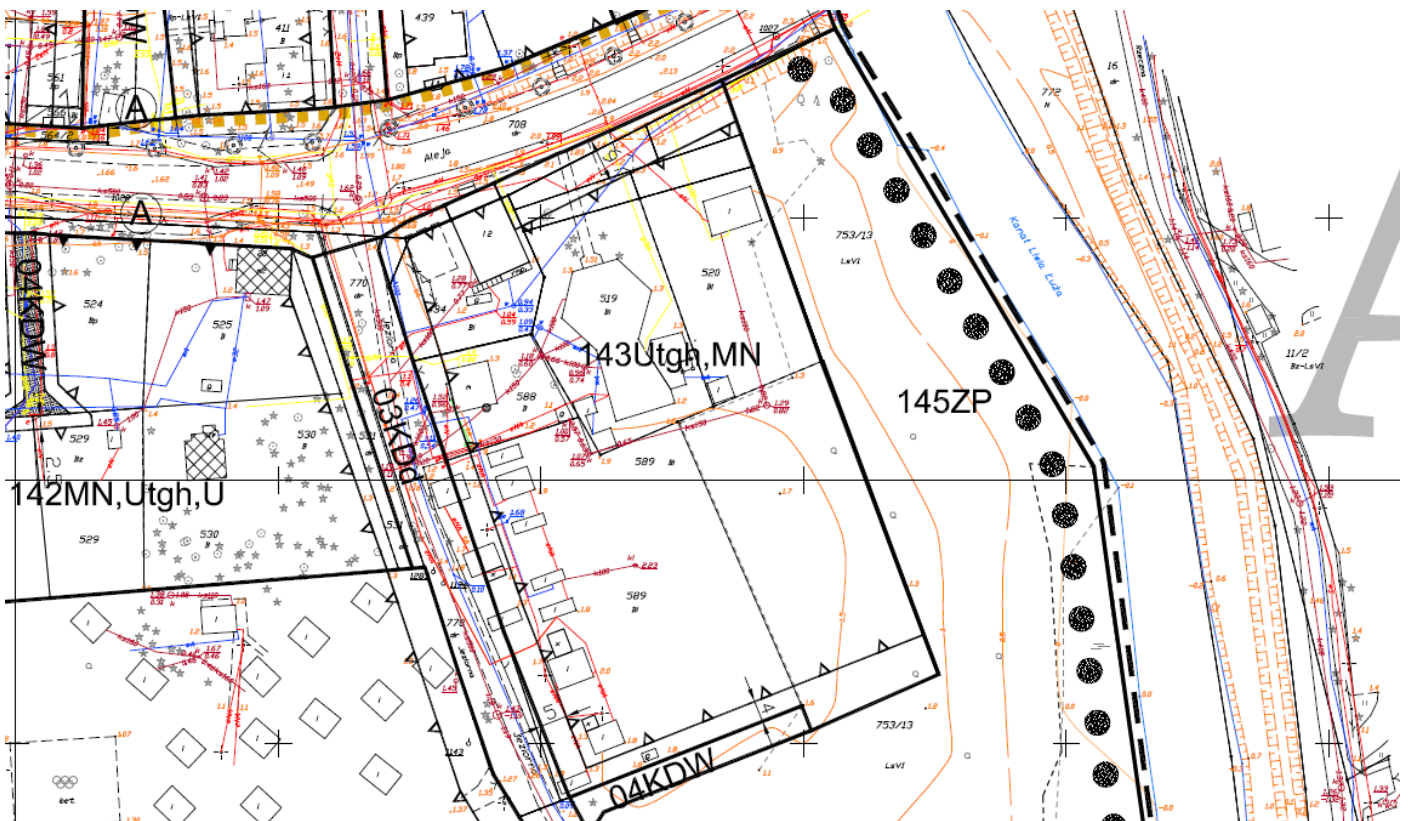
Mapa ewidencyjna



Mapa zasadnicza



Informacje z planu zagospodarowania przestrzennego

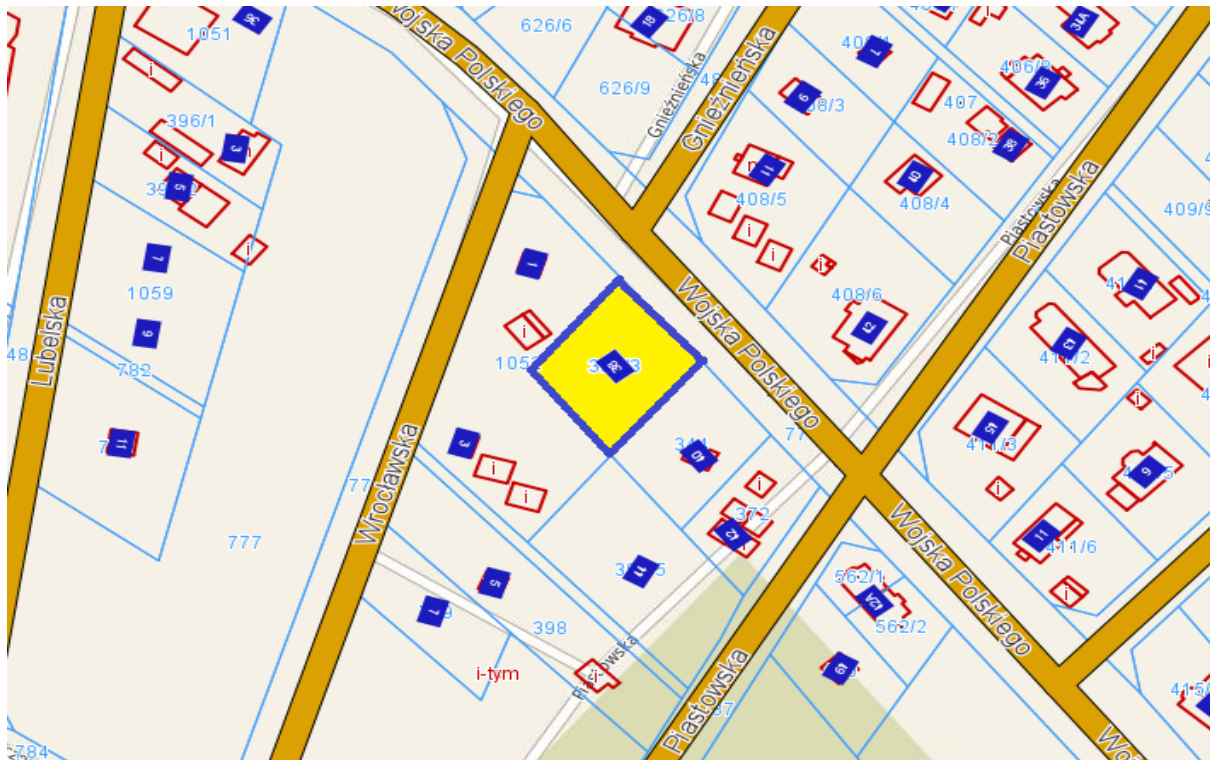


115.	Ustalenia dla terenu o symbolu: 143Utgh,MN	Powierzchnia (ha): 0,86
1)	Przeznaczenie terenu	Teren usług turystycznych, gastronomii i handlu, teren zabudowy mieszkaniowej jednorodzinnej
2)	Zagospodarowanie terenu i kształtowanie zabudowy	a) wysokość zabudowy- 1 do 3 kondygnacji nadziemnych (w tym poddasze), b) geometria dachów – dwu- lub wielospadowe, c) nachylenie połaci dachowych – 30° – 45°, d) powierzchnia zabudowy- maks. 30% powierzchni działek, e) powierzchnia biologicznie czynna- min. 50% powierzchni działek;
3)	Zasady i warunki podziału nieruchomości	a) zakaz podziału terenu;
4)	Ustalenia komunikacyjne; ustalenia w zakresie infrastruktury technicznej	a) dojazd – z ulicy 01KDz, 03KdD, b) parkowanie – zgodnie z § 11 pkt.7, c) prąd – z sieci w przyległej ulicy, d) woda – z sieci w przyległej ulicy, e) kanalizacja – do sieci w przyległej ulicy, g) gaz – z sieci w przyległej ulicy;
5)	Ochrona zabytków	a) nie ustala się;
6)	Ochrona środowiska, przyrody	a) obowiązują ustalenia § 5;
7)	Stawka procentowa od wzrostu wartości nieruchomości	30 %.

Lp.	Położenie	Nr działki	Pow. (m2)	Opis	Przewidywane możliwości zabudowy	Cena wywoławcza brutto(PLN)	Wadium (PLN)
4.	Pobierowo ul. Wojska Polskiego 38 KW 37818	397/3	950	Nieruchomość niezabudowana, pełne uzbrojenie w drodze, położona 700 m od morza, sprzedaż obciążona 23 % podatkiem VAT.	Tereny zabudowy mieszkaniowej jednorodzinnej, tereny usług turystycznych – pensjonaty, 15% zabudowy, wysokość budynku do 9 m.	290 000	30 000



Mapa ewidencyjna



Informacje z planu zagospodarowania przestrzennego



163. Ustalenia dla terenu o powierzchni 0,63 ha oznaczonego na rysunku planu symbolem 197MN/Utp

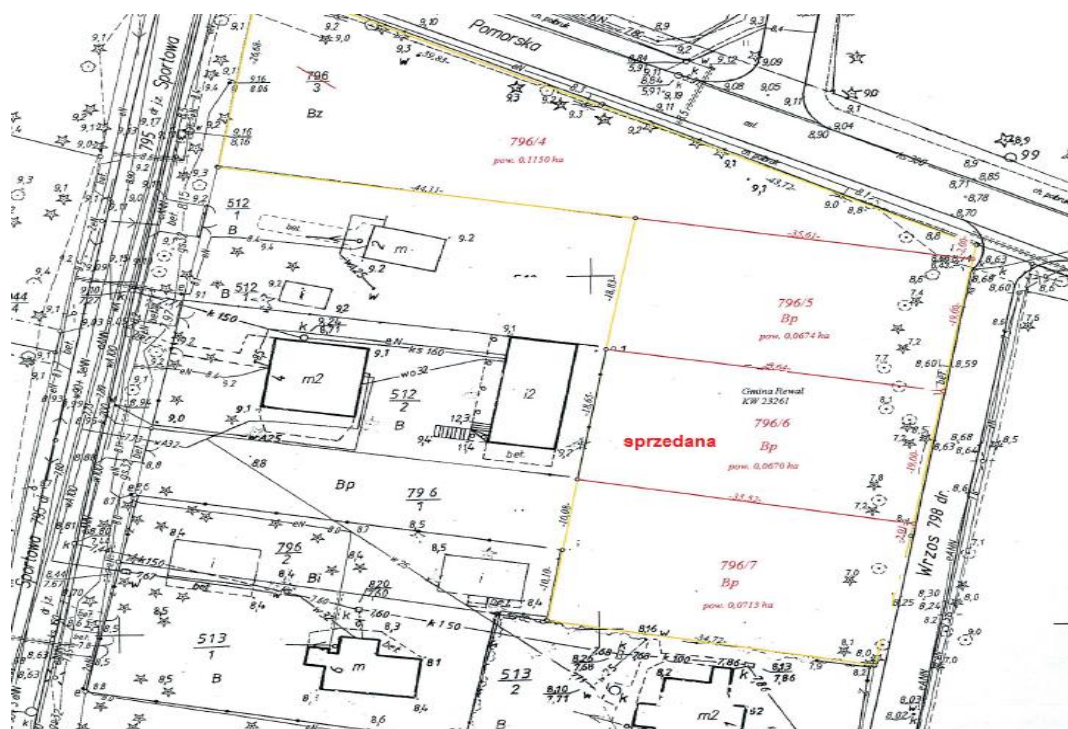
- 1) Przeznaczenie terenu **Tereny zabudowy mieszkaniowej jednorodzinnej, tereny usług turystycznych – pensjonaty**
- 2) Zagospodarowanie terenu i kształtowanie zabudowy
 - a) powierzchnia zabudowy – maks. 15% powierzchni działki,
 - b) powierzchnia biologicznie czynna – min. 70% powierzchni działki,
 - c) nową zabudowę, rozbudowywane części budynków należy lokalizować z uwzględnieniem nieprzekraczalnych linii zabudowy, określonych na rysunku planu,
 - d) wysokość zabudowy do kalenicy – maks. 9,0 m,
 - e) wysokość zabudowy do okapu – maks. 7,0 m,
 - f) geometria dachów – dachy dwuspadowe, dachy wielospadowe,
 - g) kąt nachylenia głównych połaci dachowych – 35°- 50°;
- 3) Zasady i warunki scalania i podziału nieruchomości dopuszcza się podział terenu pod warunkiem zachowania min. powierzchni wydzielonej działki – 800m²;
- 4) Ustalenia komunikacyjne; ustalenia w zakresie infrastruktury technicznej
 - a) dojazd – z dróg przylegających do terenu,

- b) obsługa w zakresie infrastruktury technicznej – zgodnie z ustaleniami §11;
 5) Ochrona środowiska, przyrody obowiązują ustalenia §5;
 6) Stawka procentowa od wzrostu wartości nieruchomości 30%

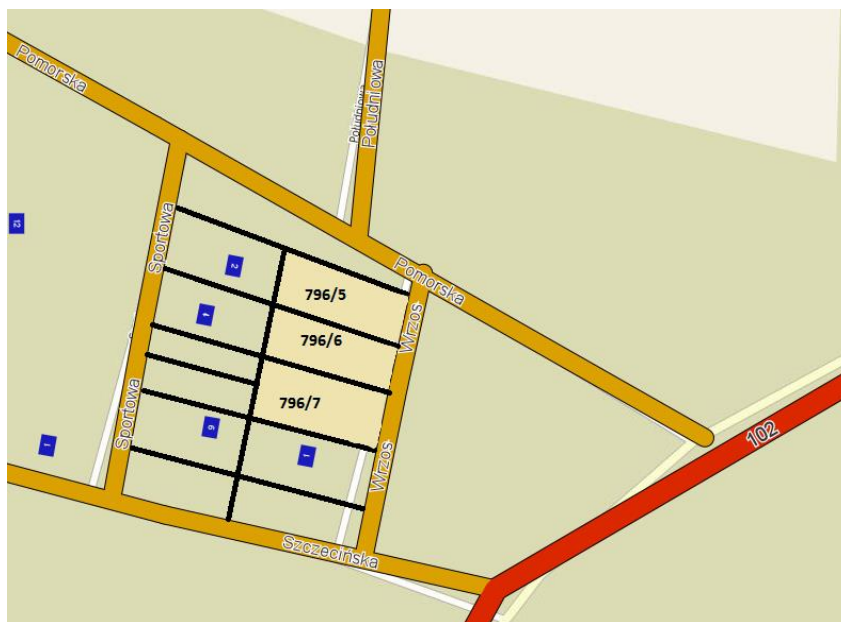
5.	Pobierowo ul. Wrzos 3 SZ1G/00023261/5	796/7	713	Nieruchomość niezabudowana, pełne uzbrojenie w drodze, położona 500 m od morza, sprzedaż obciążona 23 % podatkiem VAT.	Zabudowa mieszkaniowa jednorodzinna, tereny usług turystycznych – pensjonaty, w zieleni urządzonej, 25% zabudowy, wysokość budynku do 9 m do kalenicy.	230 000	30 000
6.	Pobierowo ul. Wrzos 7 SZ1G/00023261/5	796/5	674	Nieruchomość niezabudowana, pełne uzbrojenie w drodze, położona 500 m od morza, sprzedaż obciążona 23 % podatkiem VAT.	Zabudowa mieszkaniowa jednorodzinna, tereny usług turystycznych – pensjonaty, w zieleni urządzonej, 25% zabudowy, wysokość budynku do 9 m do kalenicy.	220 000	30 000



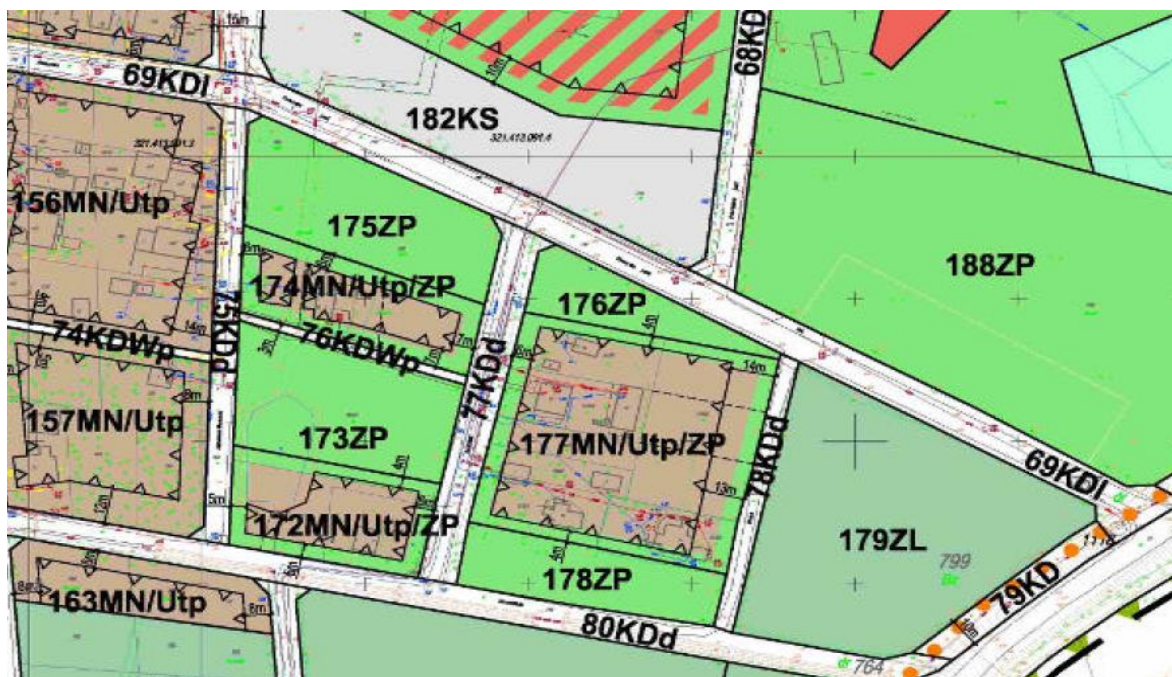
Mapa zasadnicza



Mapa – punkty adresowe



Wyrys z planu zagospodarowania przestrzennego



Wypis z planu zagospodarowania przestrzennego

143. Ustalenia dla terenu o powierzchni 0,61 ha oznaczonego na rysunku planu symbolem 177MN/Utp/ZP

- 1) Przeznaczenie terenu **Tereny zabudowy mieszkaniowej jednorodzinnej, tereny usług turystycznych – pensjonaty, w zieleni urządzonej**
- 2) Zagospodarowanie terenu i kształtowanie zabudowy
 - a) powierzchnia zabudowy – maks. 25% powierzchni działki,
 - b) powierzchnia biologicznie czynna – min. 60% powierzchni działki,
 - c) nową zabudowę, rozbudowywane części budynków należy lokalizować z uwzględnieniem nieprzekraczalnych linii zabudowy, określonych na rysunku planu,
 - d) dla budynków i części budynków zlokalizowanych poza nieprzekraczalnymi liniami zabudowy, oznaczonymi na rysunku planu ustala się zakaz ich rozbudowy i nadbudowy, z dopuszczeniem przebudowy i remontu,
 - e) wysokość zabudowy do kalenicy – maks. 9,0 m,
 - f) wysokość zabudowy do okapu – maks. 7,0 m,
 - g) geometria dachów – dachy dwuspadowe, dachy wielospadowe,
 - h) kąt nachylenia głównych połaci dachowych – 35° - 50°;
- 3) Zasady i warunki scalania i podziału nieruchomości dopuszcza się podział terenu pod warunkiem zachowania min. powierzchni wydzielonej działki – 600m²;
- 4) Ustalenia komunikacyjne; ustalenia w zakresie infrastruktury technicznej
 - a) dojazd – z dróg przylegających do terenu,
 - b) obsługa w zakresie infrastruktury technicznej – zgodnie z ustaleniami §11;
- 5) Ochrona środowiska, przyrody
 - a) obowiązują ustalenia §5;
 - b) ustala się pozostawienie drzew i krzewów, nie kolidujących z planowanymi obiektami, jako powierzchnia biologicznie czynna w postaci zieleni naturalnej;
- 6) Stawka procentowa od wzrostu wartości nieruchomości 30%