



WÓJT GMINY REWAL

w oparciu o art. 39 ust. 2 ustawy z dnia 21 sierpnia 1997r. o gospodarce nieruchomościami
(Dz. U. z 2014 r.: poz. 518, poz. 659, poz. 805, poz. 906, poz. 822, z 2015r.: poz. 1200)

ogłasza

ROKOWANIA NA SPRZEDAŻ PRAWA WŁASNOŚCI NIERUCHOMOŚCI NA TERENIE GMINY REWAL

Lp.	Położenie	Nr działki	Pow. (m ²)	Opis	Przeznaczenie w planie zagospodarowania przestrzennego	Cena Brutto (PLN)	Zaliczka (PLN)
1.	Pobierowo ul. Majowa 1A SZ1G/00038575/7	468/3	3807	Nieruchomość niezabudowana, pełne uzbrojenie w drodze, położona 500m od morza, sprzedaż obciążona 23% podatkiem VAT.	Zabudowa mieszkaniowa jednorodzinna, tereny usług turystycznych – pensjonaty, w zieleni urządzonej, 15% zabudowy, wysokość budynku do 9m. do kalenicy.	800 000	80 000
2.	Pobierowo ul. Południowa SZ1G/00042092/8	237	3906	Niezabudowana, pełne uzbrojenie w drodze, położona 700 m od morza, w sąsiedztwie obiektów sportowych, sprzedaż obciążona 23 % podatkiem VAT.	Tereny usług sportu i rekreacji z dopuszczoną lokalizacją towarzyszących usług hotelarstwa i gastronomii, wysokość budynku do 12 m. do kalenicy, 20% zabudowy.	800 000	80 000
3.	Niechorze ul. Graniczna SZ1G/00027321/2	753/22	1784	Nieruchomość niezabudowana, pełne uzbrojenie w drodze, położona 500m od morza, sprzedaż obciążona 23 % podatkiem VAT.	Teren usług turystycznych, gastronomii i handlu, teren zabudowy mieszkaniowej jednorodzinnej, 30% zabudowy, wysokość budynku do 3 kondygnacji.	480 000	50 000
4.	Pobierowo ul. Wrzos 3 SZ1G/00023261/5	796/7	713	Nieruchomość niezabudowana, pełne uzbrojenie w drodze, położona 500 m od morza, sprzedaż obciążona 23 % podatkiem VAT.	Zabudowa mieszkaniowa jednorodzinna, tereny usług turystycznych – pensjonaty, w zieleni urządzonej, 25% zabudowy, wysokość budynku do 9 m do kalenicy.	230 000	30 000
5.	Pobierowo ul. Wrzos 7 SZ1G/00023261/5	796/5	674	Nieruchomość niezabudowana, pełne uzbrojenie w drodze, położona 500 m od morza, sprzedaż obciążona 23 % podatkiem VAT.	Zabudowa mieszkaniowa jednorodzinna, tereny usług turystycznych – pensjonaty, w zieleni urządzonej, 25% zabudowy, wysokość budynku do 9 m do kalenicy.	220 000	30 000

Rokowania odbędą się 10 września 2015r. o godz. 12⁰⁰

w Sali Konferencyjnej Urzędu Gminy w Rewalu przy ulicy Mickiewicza 19.

Pisemne zgłoszenia udziału w rokowaniach należy złożyć do 4 września 2015r. do godziny 15:30 w sekretariacie Urzędu Gminy.

Zaliczkę należy wpłacić najpóźniej 4 września 2015r. na konto Urzędu Gminy Rewal : Bank Spółdzielczy Gryfice o/Rewal: **14937600010010524220020009**

7 sierpnia 2015r. nastąpi **okazanie granic nieruchomości** - zebranie zainteresowanych (z własnym środkiem transportu) **o godz. 12⁰⁰** przed Urzędem Gminy Rewal.

WARUNKI ROKOWAŃ:

1. Zgłoszenia udziału w rokowaniach składa się w zamkniętych kopertach z oznaczeniem: „**Rokowania działka nr ...**”

2. **Oferta musi zawierać następujące elementy:**

CZEŚĆ I - oznaczenie podmiotu

1. Zgłoszenie powinno zawierać oznaczenie oferenta: w przypadku osoby fizycznej - imię, nazwisko, adres oferenta, NIP, nr PESEL; w przypadku osoby fizycznej prowadzącej działalność gospodarczą – jak w pkt. 1 oraz – aktualne zaświadczenie o wpisie do ewidencji działalności gospodarczej ; w przypadku osób fizycznych, które przystępują do przetargu w ramach spółki cywilnej – jak w pkt. 1 oraz - umowa spółki i uchwała potwierdzająca zgodę wspólników na nabycie nieruchomości; w przypadku przedstawiciela osoby prawnej lub innej jednostki podlegającej obowiązkowi wpisu do KRS – komplet oryginalnych, aktualnych (max 3 miesięcznych) dokumentów do reprezentowania.

CZEŚĆ II

2. **złożenie oferty przez podanie ceny brutto i sposób jej zapłaty przy założeniu, że minimum 50% zaproponowanej ceny będzie stanowiło I ratę, która zostanie wniesiona przed podpisaniem aktu notarialnego , natomiast reszta ceny może zostać rozłożona na raty, nie dłużej jednak niż na okres 10 lat. Rozłożona na raty niespłacona część ceny podlega oprocentowaniu przy zastosowaniu stopy procentowej równej stopie redyskonta weksli stosowanej przez Narodowy Bank Polski. Wierzytelność podlega zabezpieczeniu hipotecznemu.**

CZEŚĆ III

3. oświadczenie, że oferent zapoznał się z warunkami rokowań i przyjmuje te warunki bez zastrzeżeń,
4. kopię dowodu wpłaty zaliczki ze wskazaniem numeru działki oraz numer konta, na które zostanie zwrócona zaliczka w przypadku nie wygrania rokowań.

ROKOWANIA ODBĘDĄ SIĘ W DWÓCH ETAPACH:

I ETAP - otwarcie ofert **10 września 2015r. o godz. 12:00** z udziałem wszystkich uczestników,

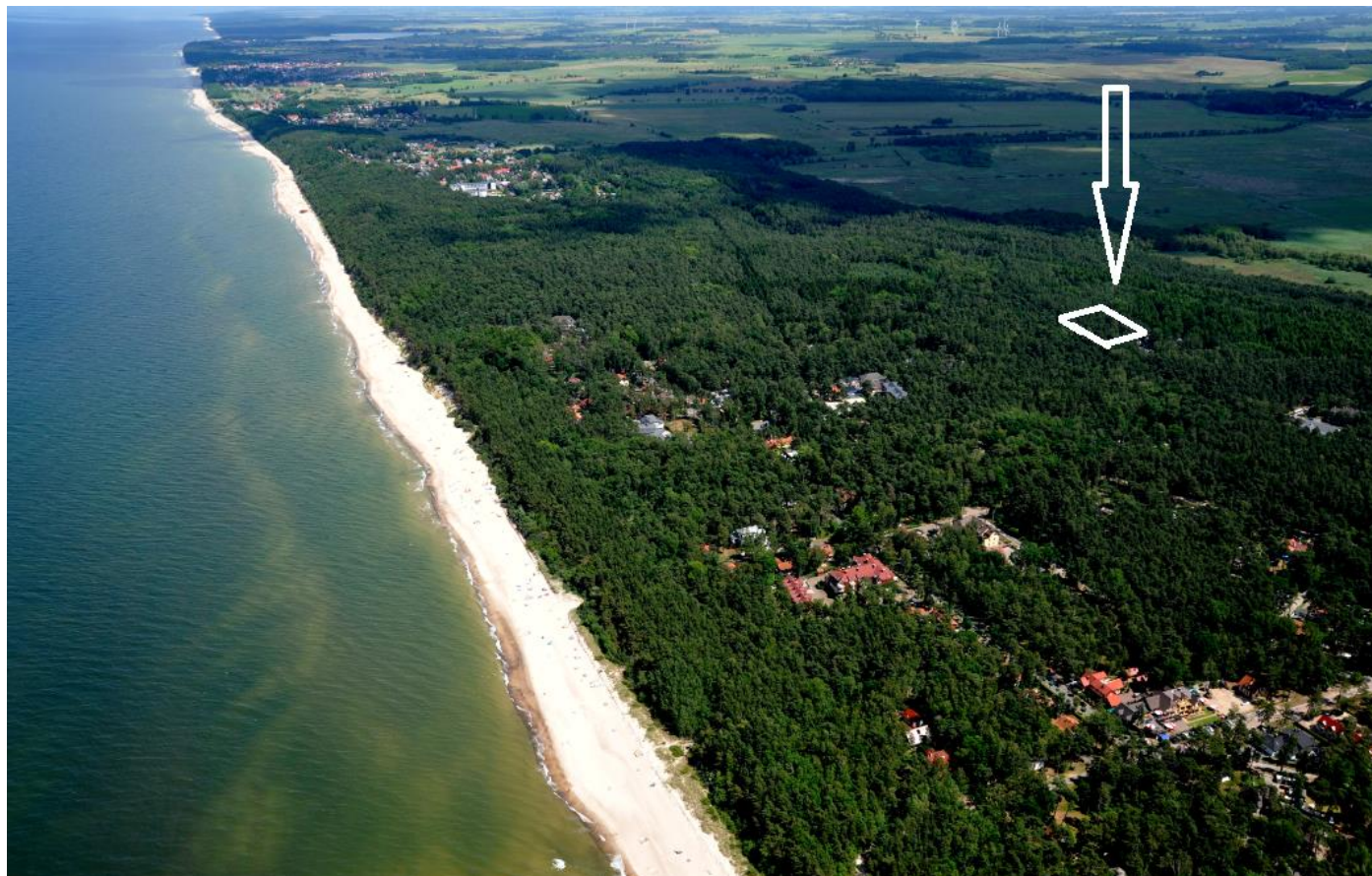
II ETAP -dalsza część rokowań odbędzie się o godzinie **12:15** z udziałem wszystkich uczestników, w zakresie :

1. ustalenia warunków koniecznych do zawarcia umowy , oraz złożenia dodatkowych wyjaśnień i propozycji uczestników rokowań, osobno z każdym z oferentów, zakwalifikowanych do udziału w tej części rokowań,
2. w przypadku złożenia przez uczestników rokowań, równorzędnych lub zbliżonych propozycji cenowych komisja może zorganizować dodatkowe rokowania również w formie licytacji, które przeprowadzone będą 10 września 2015 r. po II etapie rokowań ,
3. przewodniczący komisji zawiadomi uczestników o wyniku rokowań, sporządzi protokół z kandydatem na nabywcę stanowiący podstawę zawarcia umowy notarialnej.
4. podpisanie aktów notarialnych nastąpi **najpóźniej do 17 września 2015r.** Całość zaproponowanej kwoty lub I ratę należy wpłacić przed podpisaniem aktu notarialnego. Koszty sporządzenia aktu notarialnego ponosi strona kupująca. Niestawienie się osoby w terminie najpóźniej **do 17 września 2015r.** w celu podpisania aktu notarialnego spowoduje odstąpienie od umowy i utratę zaliczki. W wyjątkowych sytuacjach istnieje możliwość przesunięcia terminu zawarcia umowy notarialnej,
5. działki należy wyłączyć z produkcji rolnej, leśnej na etapie uzyskania pozwolenia na budowę, w przypadku oznaczenia terenu w ewidencji gruntów użytkiem rolnym lub leśnym.
6. zastrzega się prawo zamknięcia rokowań bez wybrania nabywcy nieruchomości.

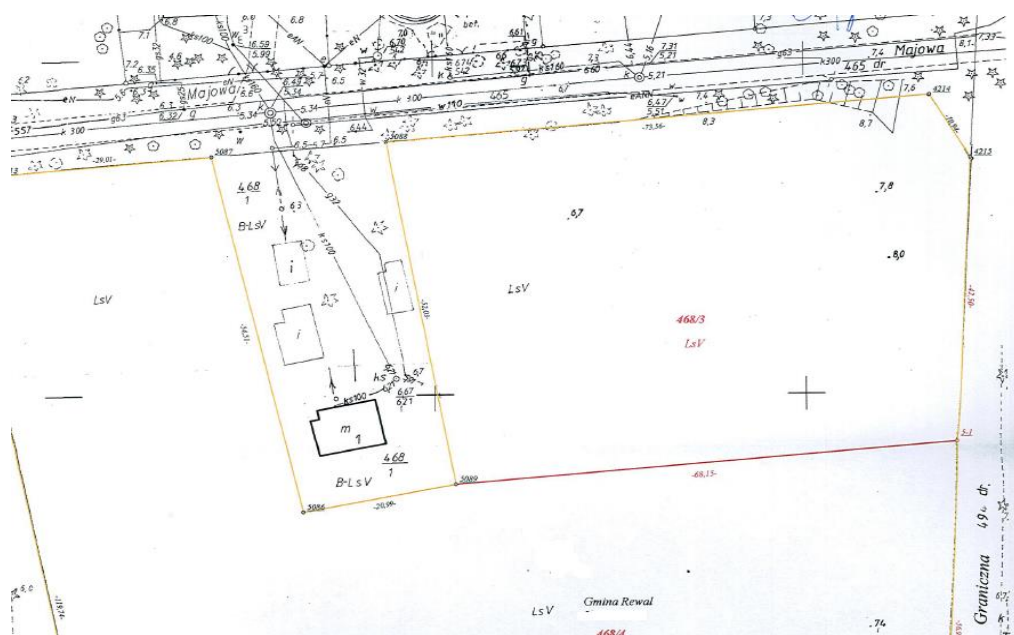
Pierwszy przetarg na zbycie działek 468/3, 796/7, 796/5 obr. Pobierowo odbył się 12.12.2014r., drugi 22.05.2015r. Pierwszy przetarg na zbycie działki 237 obr. Pobierowo odbył się 17.05.2014r., drugi 26.09.2014r., pierwsze rokowania 15.12.2014r., trzeci przetarg 22 maja 2015r.

Informacje udzielane są w Urzędzie Gminy Rewal, pok.107 i 108, tel., (091) 38 49 021, (091) 38 49 019
www.rewal.pl, <http://www.bip.rewal.pl/dokumenty/6333>, e-mail: przetargi@rewal.pl

Lp.	Położenie	Nr działki	Pow. (m ²)	Opis	Przewidywane możliwości zabudowy	Cena brutto(PLN)	Zaliczka (PLN)
1.	Pobierowo ul. Majowa 1A SZ1G/00038575/7	468/3	3807	Nieruchomość niezabudowana, pełne uzbrojenie w drodze, położona 500m od morza, sprzedaż obciążona 23% podatkiem VAT.	Zabudowa mieszkaniowa jednorodzinna, tereny usług turystycznych – pensjonaty, w zieleni urządzonej, 15% zabudowy, wysokość budynku do 9m. do kalenicy.	800 000	80 000



Mapa zasadnicza



Wypis z planu zagospodarowania przestrzennego:

235. Ustalenia dla terenu o powierzchni 0,50 ha oznaczonego na rysunku planu symbolem **289MN/Utp**

1) Przeznaczenie terenu **Tereny zabudowy mieszkaniowej jednorodzinnej, tereny usług turystycznych – pensjonaty**

2) Zagospodarowanie terenu i kształtowanie zabudowy

- a) powierzchnia zabudowy – maks. 15% powierzchni działki,
- b) powierzchnia biologicznie czynna – min. 70% powierzchni działki,
- c) nową zabudowę, rozbudowywane części budynków należy lokalizować z uwzględnieniem nieprzekraczalnych linii zabudowy, określonych na rysunku planu,
- d) wysokość zabudowy do kalenicy – maks. 9,0 m,
- e) wysokość zabudowy do okapu – maks. 7,0 m,
- f) geometria dachów – dachy dwuspadowe lub dachy wielospadowe,
- g) kąt nachylenia głównych połaci dachowych – 35°- 50°;

3) Zasady i warunki scalania i podziału nieruchomości dopuszcza się podział terenu pod warunkiem zachowania min. powierzchni wydzielonej działki – 1000m²;

4) Ustalenia komunikacyjne; ustalenia w zakresie infrastruktury technicznej

- a) dojazd – z drogi przylegającej do terenu,
- b) obsługa w zakresie infrastruktury technicznej – zgodnie z ustaleniami §11;

5) Ochrona środowiska, przyrody obowiązują ustalenia §5;

6) Stawka procentowa od wzrostu wartości nieruchomości 30%

Ustalenia dla terenu o powierzchni 0,50 ha oznaczonego na rysunku planu symbolem **290MN/Utp/ZP**

1) Przeznaczenie terenu **Tereny zabudowy mieszkaniowej jednorodzinnej, tereny usług turystycznych – pensjonaty, w zieleni urządzonej**

2) Zagospodarowanie terenu i kształtowanie zabudowy

- a) powierzchnia zabudowy – maks. 15% powierzchni działki,
- b) powierzchnia biologicznie czynna – min. 70% powierzchni działki,
- c) nową zabudowę, rozbudowywane części budynków należy lokalizować z uwzględnieniem nieprzekraczalnych linii zabudowy, określonych na rysunku planu,
- d) wysokość zabudowy do kalenicy – maks. 9,0 m,
- e) wysokość zabudowy do okapu – maks. 7,0 m,
- f) geometria dachów – dachy dwuspadowe lub dachy wielospadowe,
- g) kąt nachylenia głównych połaci dachowych – 35°- 50°;

3) Zasady i warunki scalania i podziału nieruchomości dopuszcza się podział terenu pod warunkiem zachowania min. powierzchni wydzielonej działki – 1000m²;

4) Ustalenia komunikacyjne; ustalenia w zakresie infrastruktury technicznej

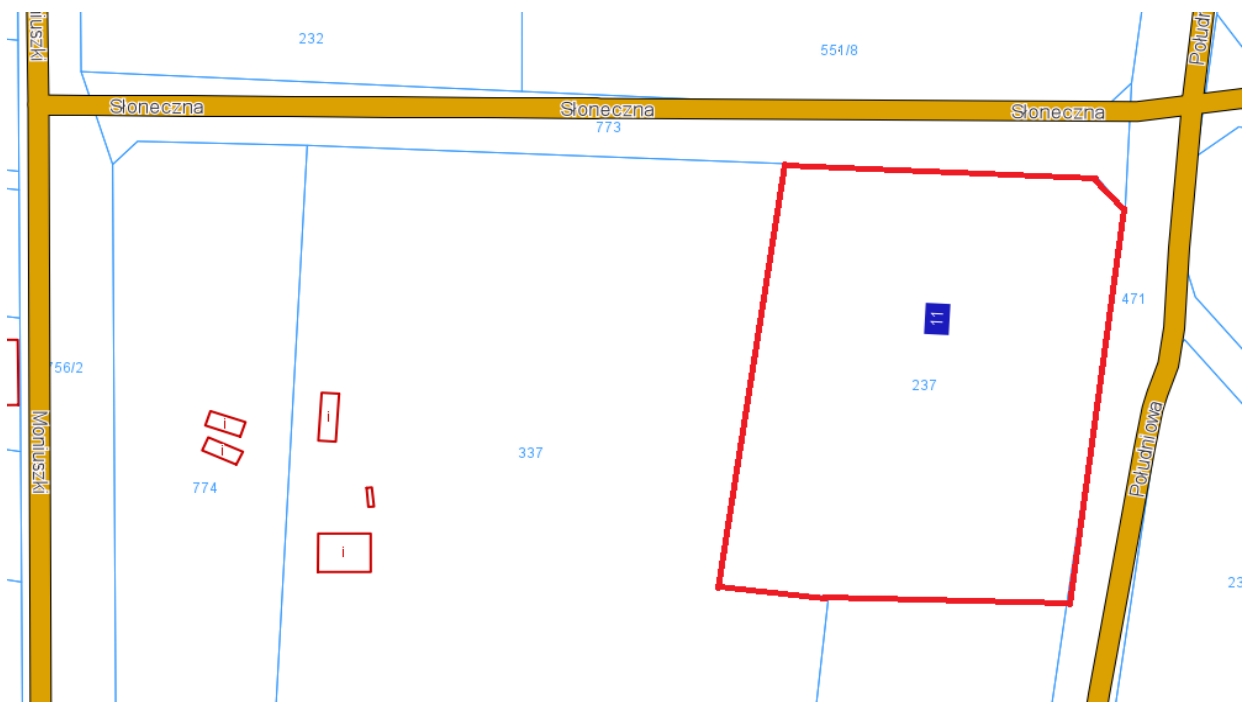
- a) dojazd – z drogi przylegającej do terenu,
- b) obsługa w zakresie infrastruktury technicznej – zgodnie z ustaleniami §11;

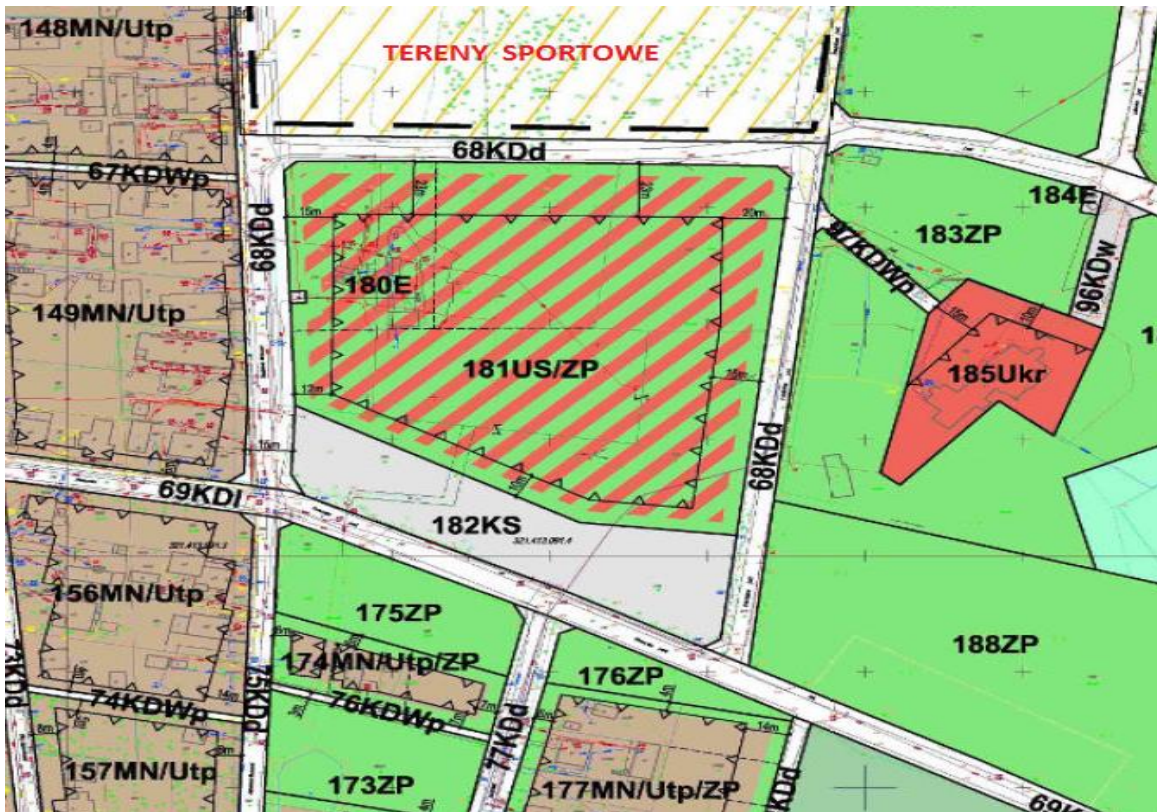
5) Ochrona środowiska, przyrody

- a) obowiązują ustalenia §5,
- b) ustala się pozostawienie drzew i krzewów, nie kolidujących z planowanymi obiektami, jako powierzchnia biologicznie czynna w postaci zieleni naturalnej;

6) Stawka procentowa od wzrostu wartości nieruchomości 30%

Lp.	Położenie	Nr działki	Pow. (m2)	Opis	Przewidywane możliwości zabudowy	Cena Brutto (PLN)	Zaliczka (PLN)
2.	Pobierowo ul. Południowa SZ1G/00042092/8	237	3906	Niezabudowana, pełne uzbrojenie w drodze, położona 700 m od morza, w sąsiedztwie obiektów sportowych, sprzedaż obciążona 23 % podatkiem VAT.	Tereny usług sportu i rekreacji z dopuszczoną lokalizacją towarzyszących usług hotelarstwa i gastronomii, wysokość budynku do 12 m. do kalenicy, 20% zabudowy.	800 000	80 000





147. Ustalenia dla terenu o powierzchni 2,11 ha oznaczonego na rysunku planu symbolem 181US/ZP

1) Przeznaczenie terenu **Tereny usług sportu i rekreacji w zieleni urządzonej**

2) Zagospodarowanie terenu i kształtowanie zabudowy

a) **dopuszcza się lokalizację towarzyszących usług hotelarstwa i gastronomii,**

b) powierzchnia zabudowy – maks. 20% powierzchni działki,

c) powierzchnia biologicznie czynna – min. 50% powierzchni działki,

d) nową zabudowę, rozbudowywane części budynków należy lokalizować z uwzględnieniem nieprzekraczalnych linii zabudowy,

określonych na rysunku planu,

e) wysokość zabudowy do kalenicy lub najwyżej położonej powierzchni przekrycia dachowego – maks. 12,0 m,

f) wysokość zabudowy do okapu (dachy pochyle) – maks. 10,0 m,

g) geometria dachów – dachy dwuspadowe, dachy wielospadowe, dachy jednospadowe, dachy płaskie, dachy krzywo powierzchniowe w tym kolebkowe,

h) kąt nachylenia głównych połaci dachowych – maks. 45°;

3) Zasady i warunki scalania i podziału nieruchomości dopuszcza się podział terenu pod warunkiem zachowania min. powierzchni wydzielonej działki – 3000m²;

4) Ustalenia komunikacyjne; ustalenia w zakresie infrastruktury technicznej

a) dojazd – z dróg przylegających do terenu,

b) obsługa w zakresie infrastruktury technicznej – zgodnie z ustaleniami §11;

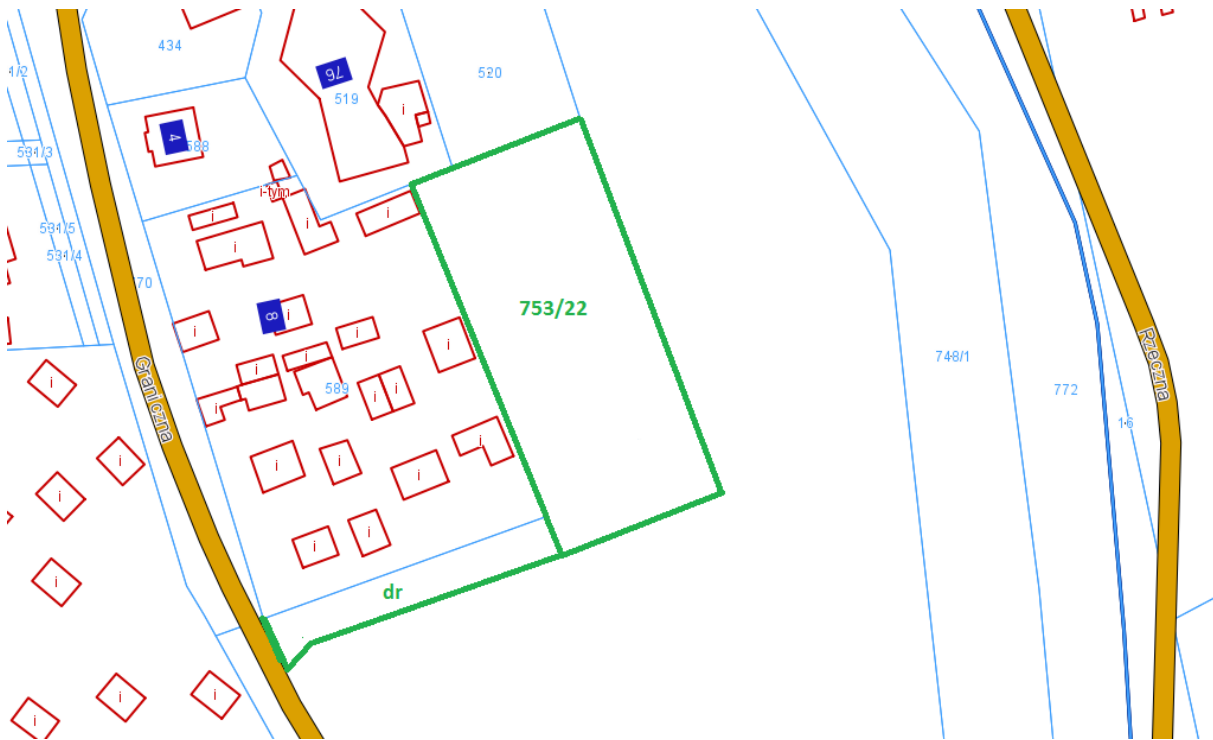
5) Ochrona środowiska, przyrody obowiązują ustalenia §5;

6) Stawka procentowa od wzrostu wartości nieruchomości 1%

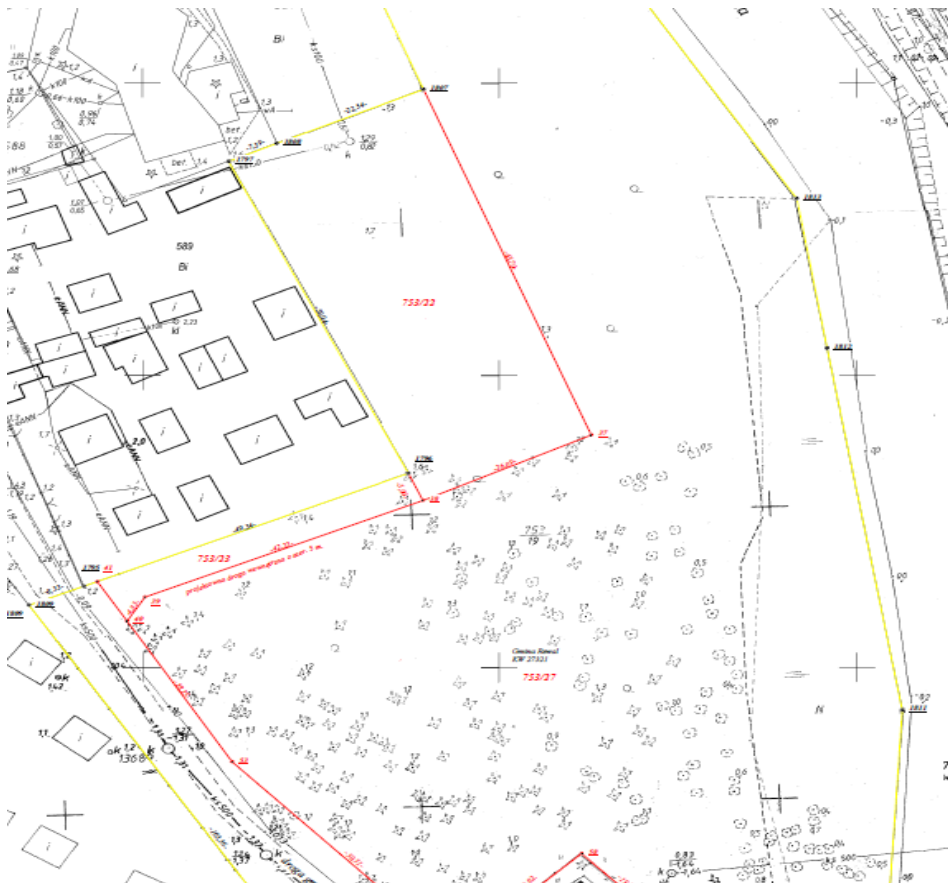
Lp.	Położenie	Nr działki	Pow. (m ²)	Opis	Przewidywane możliwości zabudowy	Cena Brutto (PLN)	Zaliczka (PLN)
3.	Niechorze ul. Graniczna SZ1G/00027321/2	753/22	1784	Nieruchomość niezabudowana, pełne uzbrojenie w drodze, położona 500m od morza, sprzedaż obciążona 23 % podatkiem VAT.	Teren usług turystycznych, gastronomii i handlu, teren zabudowy mieszkaniowej jednorodzinnej, 30% zabudowy, wysokość budynku do 3 kondygnacji.	480 000	50 000



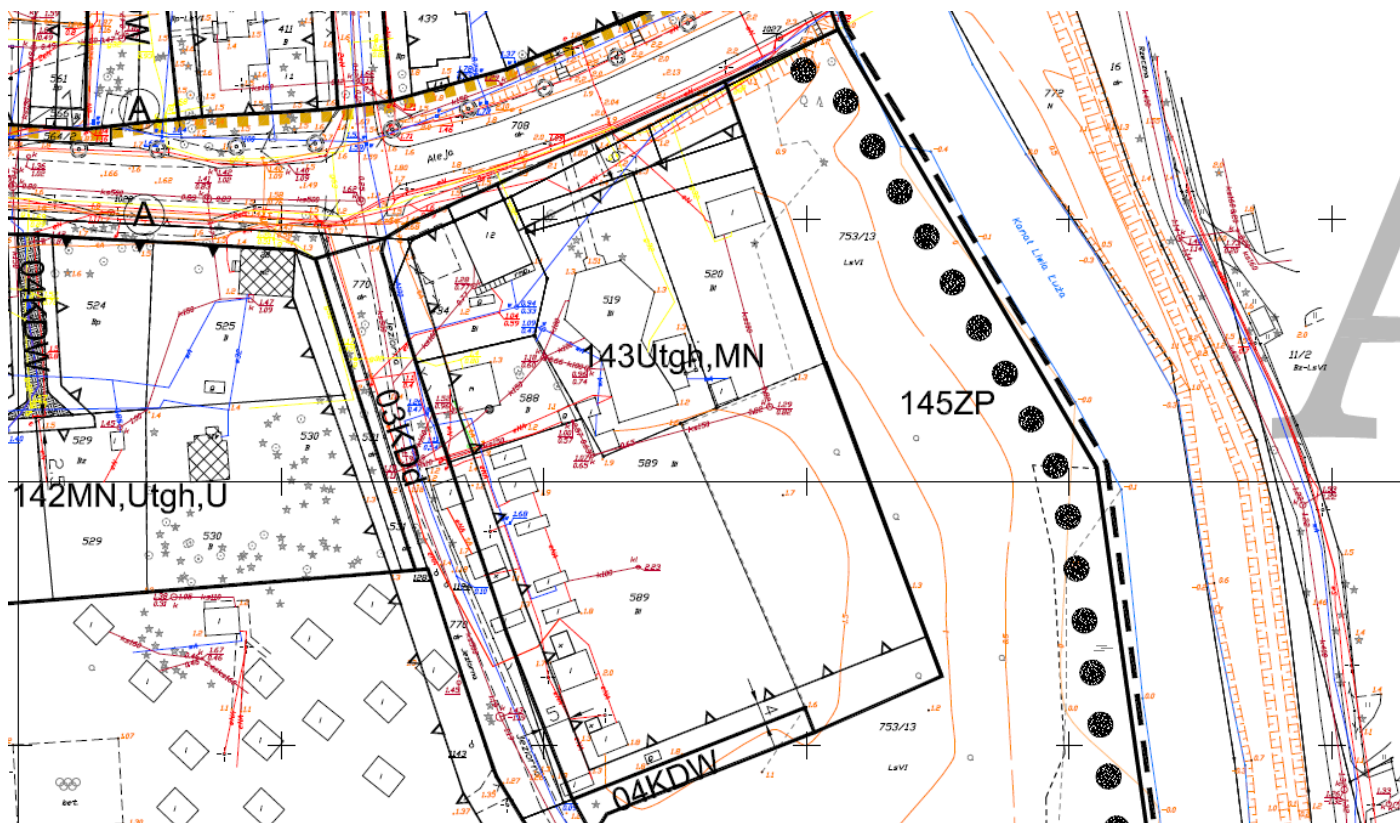
Mapa ewidencyjna



Mapa zasadnicza



Informacje z planu zagospodarowania przestrzennego

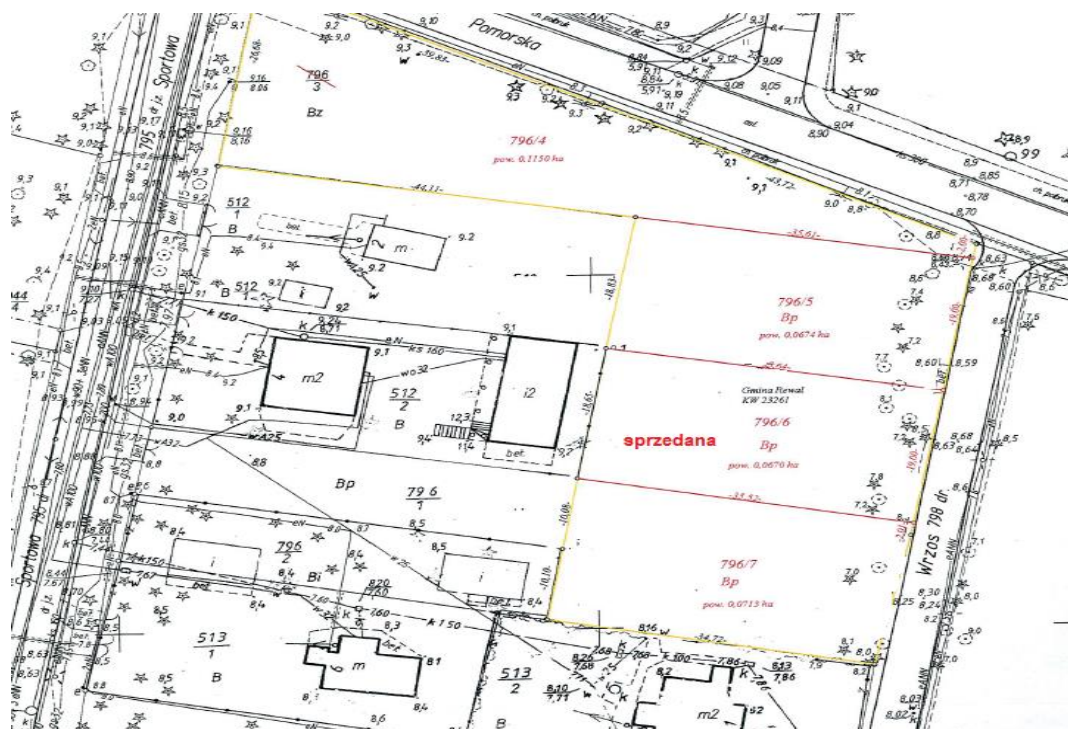


115.	Ustalenia dla terenu o symbolu:143Utgh,MN	Powierzchnia (ha): 0,86
1)	Przeznaczenie terenu	Teren usług turystycznych, gastronomii i handlu, teren zabudowy mieszkaniowej jednorodzinnej
2)	Zagospodarowanie terenu i kształtowanie zabudowy	a) wysokość zabudowy- 1 do 3 kondygnacji nadziemnych (w tym poddasze), b) geometria dachów –dwu- lub wielospadowe, c) nachylenie połaci dachowych – 30° – 45°, d) powierzchnia zabudowy- maks. 30% powierzchni działek, e) powierzchnia biologicznie czynna- min. 50% powierzchni działek;
3)	Zasady i warunki podziału nieruchomości	a) zakaz podziału terenu;
4)	Ustalenia komunikacyjne; ustalenia w zakresie infrastruktury technicznej	a) dojazd – z ulicy 01KDz, 03KDD, b) parkowanie – zgodnie z § 11 pkt.7, c) prąd – z sieci w przyległej ulicy, d) woda – z sieci w przyległej ulicy, e) kanalizacja – do sieci w przyległej ulicy, g) gaz – z sieci w przyległej ulicy;
5)	Ochrona zabytków	a) nie ustala się;
6)	Ochrona środowiska, przyrody	a) obowiązują ustalenia § 5;
7)	Stawka procentowa od wzrostu wartości nieruchomości	30 %.

Lp.	Położenie	Nr działki	Pow. (m2)	Opis	Przewidywane możliwości zabudowy	Cena Brutto (PLN)	Zaliczka (PLN)
4.	Pobierowo ul. Wrzos 3 SZ1G/00023261/5	796/7	713	Nieruchomość niezabudowana, pełne uzbrojenie w drodze, położona 500 m od morza, sprzedaż obciążona 23 % podatkiem VAT.	Zabudowa mieszkaniowa jednorodzinna, tereny usług turystycznych – pensjonaty, w zieleni urządzonej, 25% zabudowy, wysokość budynku do 9 m do kalenicy.	230 000	30 000
5.	Pobierowo ul. Wrzos 7 SZ1G/00023261/5	796/5	674	Nieruchomość niezabudowana, pełne uzbrojenie w drodze, położona 500 m od morza, sprzedaż obciążona 23 % podatkiem VAT.	Zabudowa mieszkaniowa jednorodzinna, tereny usług turystycznych – pensjonaty, w zieleni urządzonej, 25% zabudowy, wysokość budynku do 9 m do kalenicy.	220 000	30 000



Mapa zasadnicza



Mapa – punkty adresowe



Wyrys z planu zagospodarowania przestrzennego



Wypis z planu zagospodarowania przestrzennego

143. Ustalenia dla terenu o powierzchni 0,61 ha oznaczonego na rysunku planu symbolem **177MN/Utp/ZP**

1) Przeznaczenie terenu **Tereny zabudowy mieszkaniowej jednorodzinnej, tereny usług turystycznych – pensjonaty, w zieleni urządzonej**

2) Zagospodarowanie terenu i kształtowanie zabudowy

a) powierzchnia zabudowy – maks. 25% powierzchni działki,

b) powierzchnia biologicznie czynna – min. 60% powierzchni działki,

c) nową zabudowę, rozbudowywane części budynków należy lokalizować z uwzględnieniem nieprzekraczalnych linii zabudowy, określonych na rysunku planu,

d) dla budynków i części budynków zlokalizowanych poza nieprzekraczalnymi liniami zabudowy, oznaczonymi na rysunku planu ustala się zakaz ich rozbudowy i nadbudowy, z dopuszczeniem przebudowy i remontu,

e) wysokość zabudowy do kalenicy – maks. 9,0 m,

f) wysokość zabudowy do okapu – maks. 7,0 m,

g) geometria dachów – dachy dwuspadowe, dachy wielospadowe,

h) kąt nachylenia głównych połaci dachowych – 35°- 50°;

3) Zasady i warunki scalania i podziału nieruchomości dopuszcza się podział terenu pod warunkiem zachowania min.

powierzchni wydzielonej działki – 600m²;

4) Ustalenia komunikacyjne; ustalenia w zakresie infrastruktury technicznej

a) dojazd – z dróg przylegających do terenu,

b) obsługa w zakresie infrastruktury technicznej – zgodnie z ustaleniami §11;

5) Ochrona środowiska, przyrody

a) obowiązują ustalenia §5;

b) ustala się pozostawienie drzew i krzewów, nie kolidujących z planowanymi obiektami, jako powierzchnia biologicznie czynna w postaci zieleni naturalnej;

6) Stawka procentowa od wzrostu wartości nieruchomości 30%