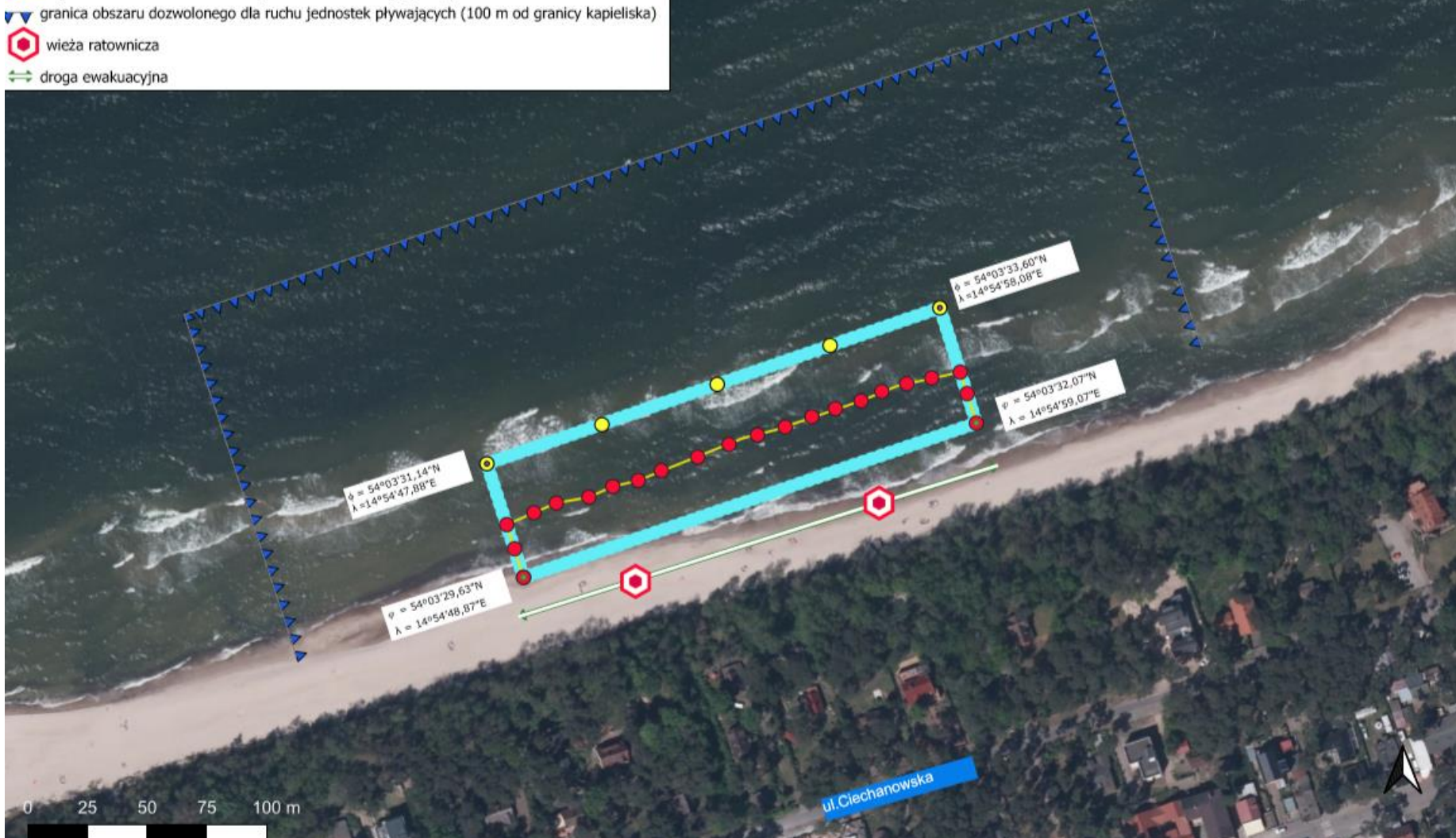


Załącznik graficzny nr 1 do Uchwały nr ..... Rady Gminy Rewal z dnia .....2022 r.  
Kąpielisko Pobierowo plaża zachodnia

Kąpielisko Pobierowo plaża zachodnia

- współrzędne kąpieliska woda
- współrzędne kąpieliska linia brzegowa kopia
- granice kąpieliska
- boje żółte oddzielające kąpielisko od morza - koniec obszaru kąpieliska dla umiejących pływać
- boje czerwone- koniec obszaru kąpieliska dla nieumiejących pływać
- ▼ granica obszaru dozwolonego dla ruchu jednostek pływających (100 m od granicy kąpieliska)
- ⬡ wieża ratownicza
- ↔ droga ewakuacyjna



**Kąpielisko Pobierowo plaża zachodnia 2**

Kąpielisko Pobierowo plaża zachodnia 2

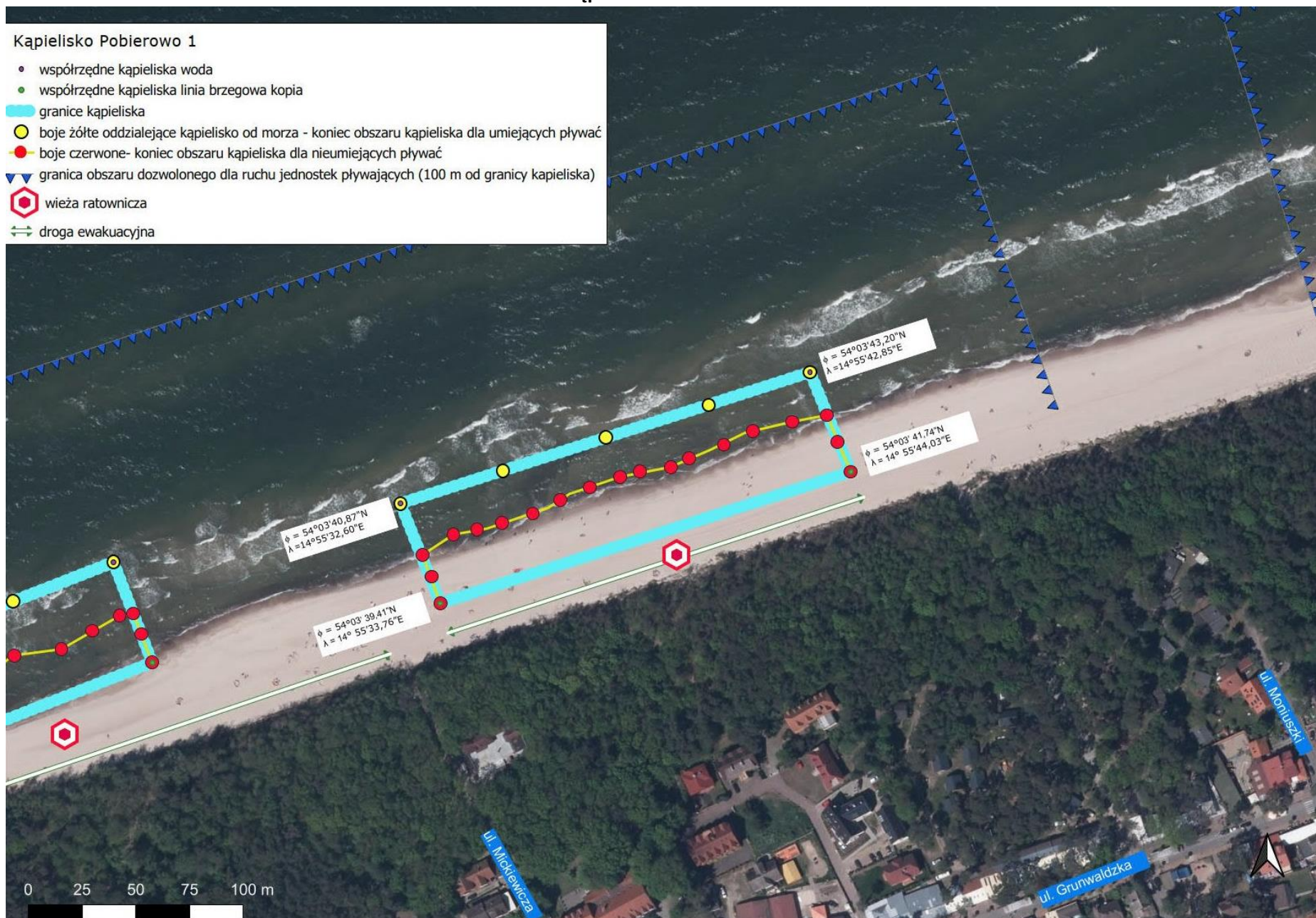
- współrzędne kąpieliska woda
- współrzędne kąpieliska linia brzegowa kopia
- granice kąpieliska
- boje żółte oddzielające kąpielisko od morza - koniec obszaru kąpieliska dla umiejących pływać
- boje czerwone- koniec obszaru kąpieliska dla nieumiejących pływać
- ▼ granica obszaru dozwolonego dla ruchu jednostek pływających (100 m od granicy kąpieliska)
- ⬡ wieża ratownicza
- ↔ droga ewakuacyjna



Załącznik graficzny nr 3 do Uchwały nr ..... Rady Gminy Rewal z dnia .....2022 r.  
**Kąpielisko Pobierowo 1**

**Kąpielisko Pobierowo 1**

- współrzędne kąpieliska woda
- współrzędne kąpieliska linia brzegowa kopia
- granice kąpieliska
- boje żółte oddzielające kąpielisko od morza - koniec obszaru kąpieliska dla umiejących pływać
- boje czerwone- koniec obszaru kąpieliska dla nieumiejących pływać
- ▼ granica obszaru dozwolonego dla ruchu jednostek pływających (100 m od granicy kąpieliska)
- ⬡ wieża ratownicza
- ↔ droga ewakuacyjna



Załącznik graficzny nr 4 do Uchwały nr ..... Rady Gminy Rewal z dnia .....2022 r.  
**Kąpielisko Pobierowo 2**

**Kąpielisko Pobierowo 2**

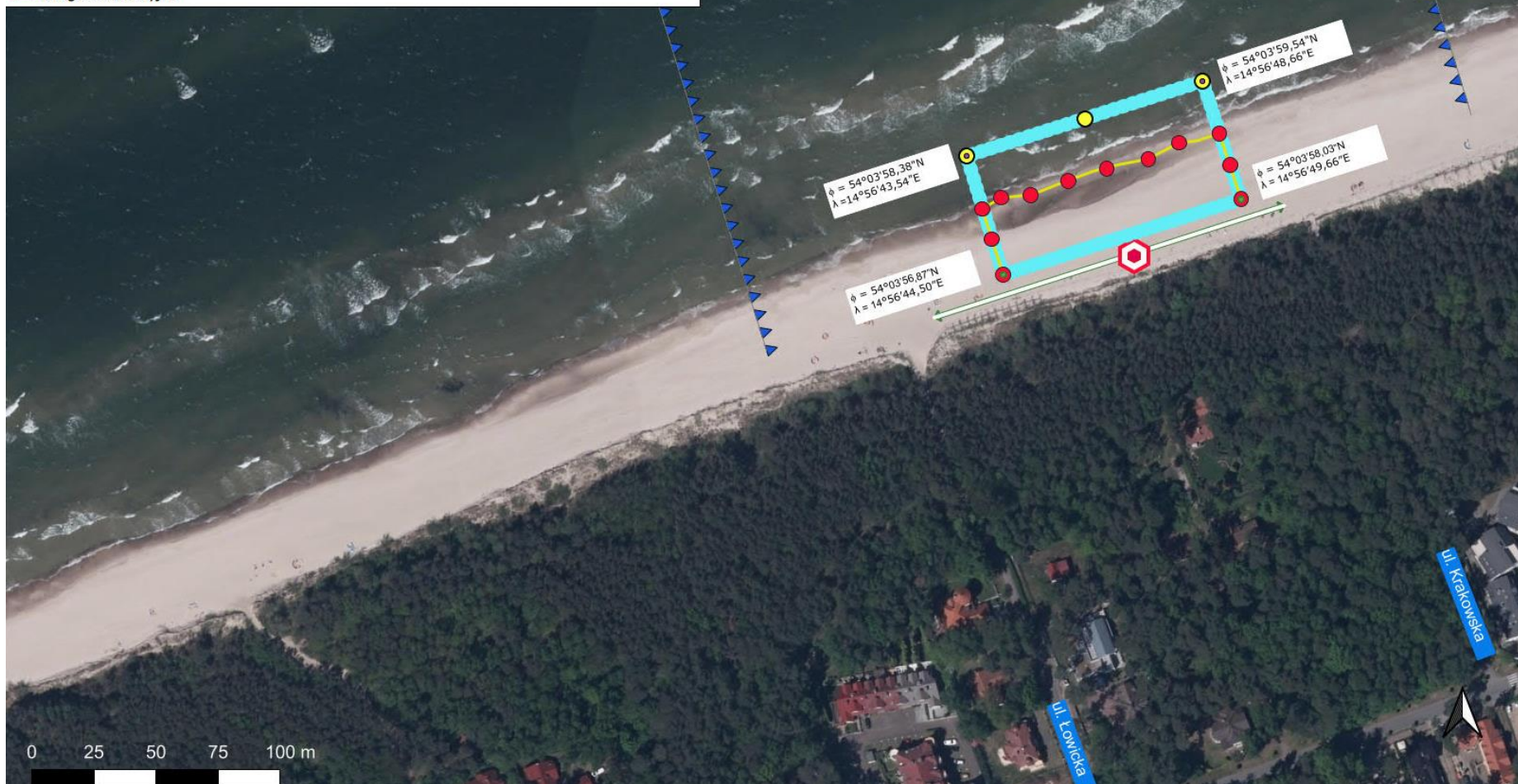
- współrzędne kąpieliska woda
- współrzędne kąpieliska linia brzegowa kopia
- granice kąpieliska
- boje żółte oddzielające kąpielisko od morza - koniec obszaru kąpieliska dla umiejących pływać
- boje czerwone- koniec obszaru kąpieliska dla nieumiejących pływać
- ▼ granica obszaru dozwolonego dla ruchu jednostek pływających (100 m od granicy kąpieliska)
- ⬡ wieża ratownicza
- ↔ droga ewakuacyjna



Załącznik graficzny nr 5 do Uchwały nr ..... Rady Gminy Rewal z dnia .....2022 r.  
**Kąpielisko Pobierowo plaża wschodnia**

**Kąpielisko Pobierowo plaża wschodnia**

- współrzędne kąpieliska woda
- współrzędne kąpieliska linia brzegowa kopia
- granice kąpieliska
- boje żółte oddzielające kąpielisko od morza - koniec obszaru kąpieliska dla umiejących pływać
- boje czerwone- koniec obszaru kąpieliska dla nieumiejących pływać
- ▼ granica obszaru dozwolonego dla ruchu jednostek pływających (100 m od granicy kąpieliska)
- ⬡ wieża ratownicza
- ↔ droga ewakuacyjna



**Kąpielisko Pobierowo plaża wschodnia 2**

Kąpielisko Pobierowo plaża wschodnia 2

- współrzędne kąpieliska woda
- współrzędne kąpieliska linia brzegowa kopia
- ▭ granice kąpieliska
- boje żółte oddzielające kąpielisko od morza - koniec obszaru kąpieliska dla umiejących pływać
- boje czerwone- koniec obszaru kąpieliska dla nieumiejących pływać
- ▾ granica obszaru dozwolonego dla ruchu jednostek pływających (100 m od granicy kąpieliska)
- ⬡ wieża ratownicza
- ↔ droga ewakuacyjna



Załącznik graficzny nr 7 do Uchwały nr ..... Rady Gminy Rewal z dnia .....2022 r.  
**Kąpielisko Pustkowo**

**Kąpielisko Pustkowo**

- współrzędne kąpieliska woda
- współrzędne kąpieliska linia brzegowa kopia
- granice kąpieliska
- boje żółte oddzielające kąpielisko od morza - koniec obszaru kąpieliska dla umiejących pływać
- boje czerwone- koniec obszaru kąpieliska dla nieumiejących pływać
- ▼ granica obszaru dozwolonego dla ruchu jednostek pływających (100 m od granicy kąpieliska)
- ⬡ wieża ratownicza
- ↔ droga ewakuacyjna



Załącznik graficzny nr 8 do Uchwały nr ..... Rady Gminy Rewal z dnia .....2022 r.  
**Kąpielisko Trzęsacz**





Załącznik graficzny nr 9 do Uchwały nr ..... Rady Gminy Rewal z dnia .....2022 r.  
**Kąpielisko Trzęsacz plaża wschodnia**

Kąpielisko Trzęsacz plaża wschodnia

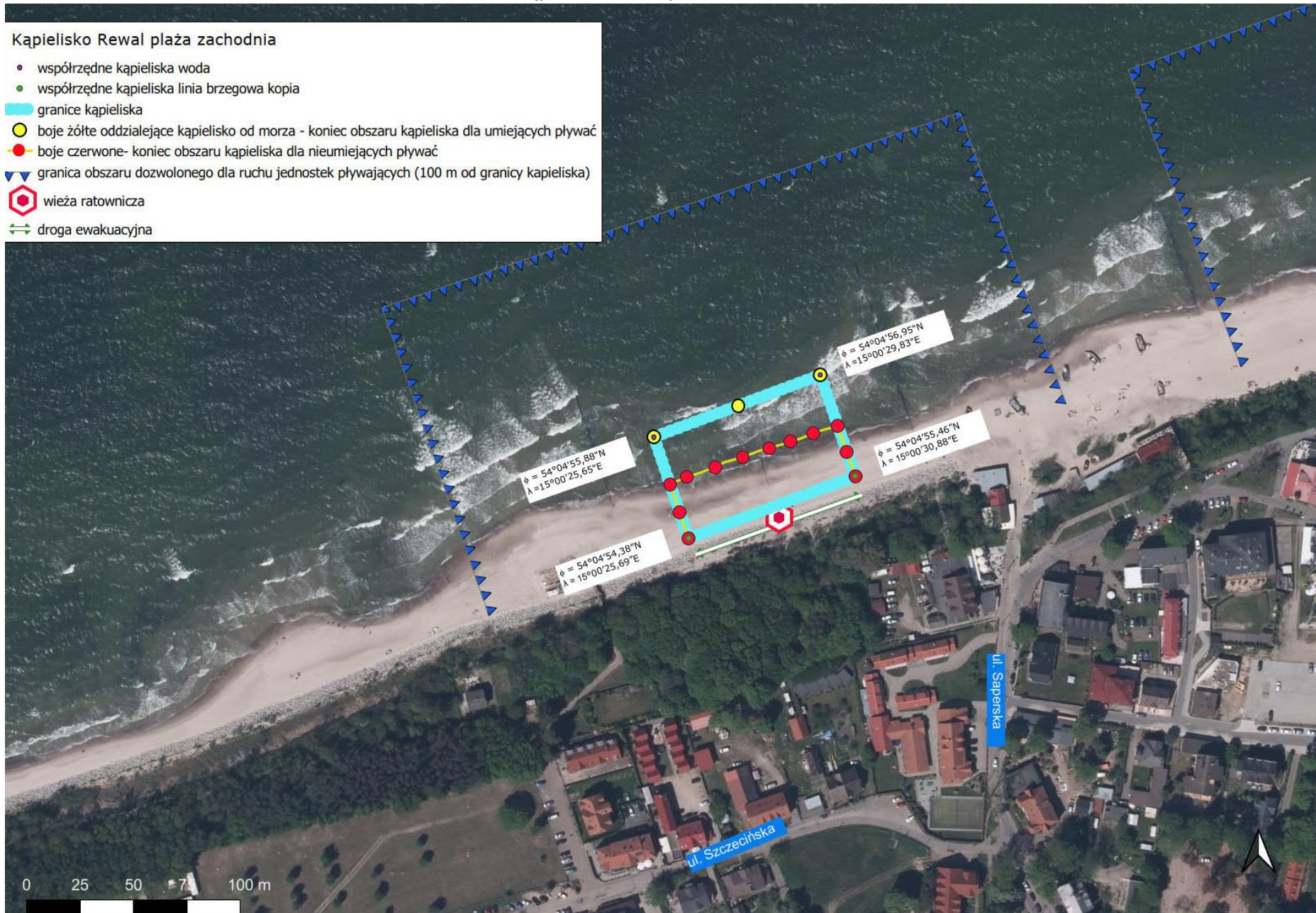
- współrzędne kąpieliska woda
- współrzędne kąpieliska linia brzegowa kopia
- granice kąpieliska
- boje żółte oddzielające kąpielisko od morza - koniec obszaru kąpieliska dla umiejących pływać
- boje czerwone- koniec obszaru kąpieliska dla nieumiejących pływać
- ▼ granica obszaru dozwolonego dla ruchu jednostek pływających (100 m od granicy kąpieliska)
- ⬡ wieża ratownicza
- ↔ droga ewakuacyjna



Załącznik graficzny nr 10 do Uchwały nr ..... Rady Gminy Rewal z dnia .....2022 r.  
**Kąpielisko Rewal plaża zachodnia**

**Kąpielisko Rewal plaża zachodnia**

- współrzędne kąpieliska woda
- współrzędne kąpieliska linia brzegowa kopia
- ▭ granice kąpieliska
- boje żółte oddzielające kąpielisko od morza - koniec obszaru kąpieliska dla umiejących pływać
- boje czerwone- koniec obszaru kąpieliska dla nieumiejących pływać
- ▾ granica obszaru dozwolonego dla ruchu jednostek pływających (100 m od granicy kąpieliska)
- ⬡ wieża ratownicza
- ↔ droga ewakuacyjna



Załącznik graficzny nr 11 do Uchwały nr ..... Rady Gminy Rewal z dnia .....2022 r.  
Kąpielisko Rewal

Kąpielisko Rewal

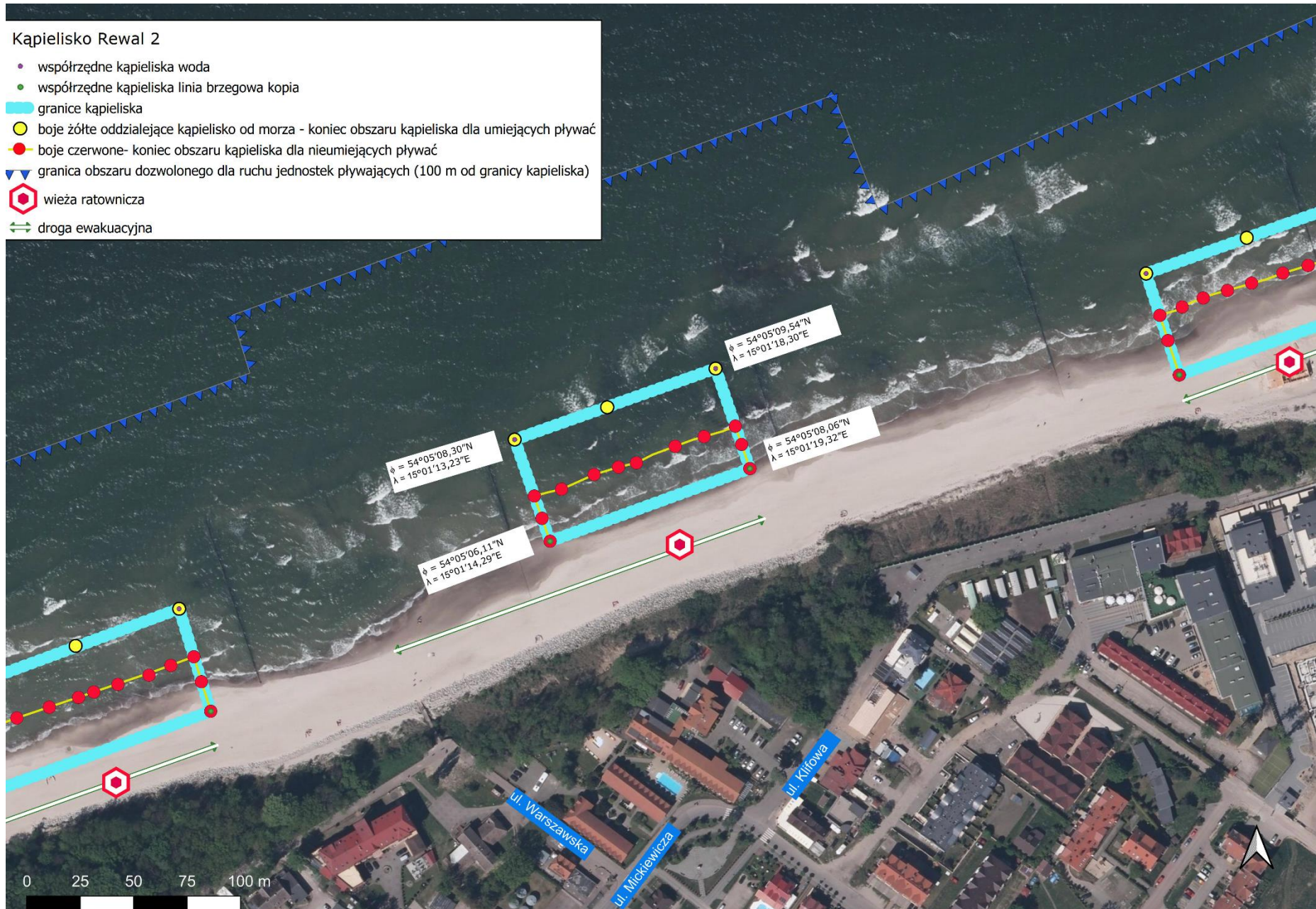
- współrzędne kąpieliska woda
- współrzędne kąpieliska linia brzegowa kopia
- granice kąpieliska
- boje żółte oddzielające kąpielisko od morza - koniec obszaru kąpieliska dla umiejących pływać
- boje czerwone- koniec obszaru kąpieliska dla nieumiejących pływać
- ▼ granica obszaru dozwolonego dla ruchu jednostek pływających (100 m od granicy kąpieliska)
- ⬡ wieża ratownicza
- ↔ droga ewakuacyjna



Załącznik graficzny nr 12 do Uchwały nr ..... Rady Gminy Rewal z dnia .....2022 r.  
**Kąpielisko Rewal 2**

**Kąpielisko Rewal 2**

- współrzędne kąpieliska woda
- współrzędne kąpieliska linia brzegowa kopia
- ▬ granice kąpieliska
- boje żółte oddzielające kąpielisko od morza - koniec obszaru kąpieliska dla umiejących pływać
- boje czerwone- koniec obszaru kąpieliska dla nieumiejących pływać
- ▾ granica obszaru dozwolonego dla ruchu jednostek pływających (100 m od granicy kąpieliska)
- ⬡ wieża ratownicza
- ↔ droga ewakuacyjna



Załącznik graficzny nr 13 do Uchwały nr ..... Rady Gminy Rewal z dnia .....2022 r.  
Kąpielisko Rewal plaża wschodnia 1

Kąpielisko Rewal plaża wschodnia 1

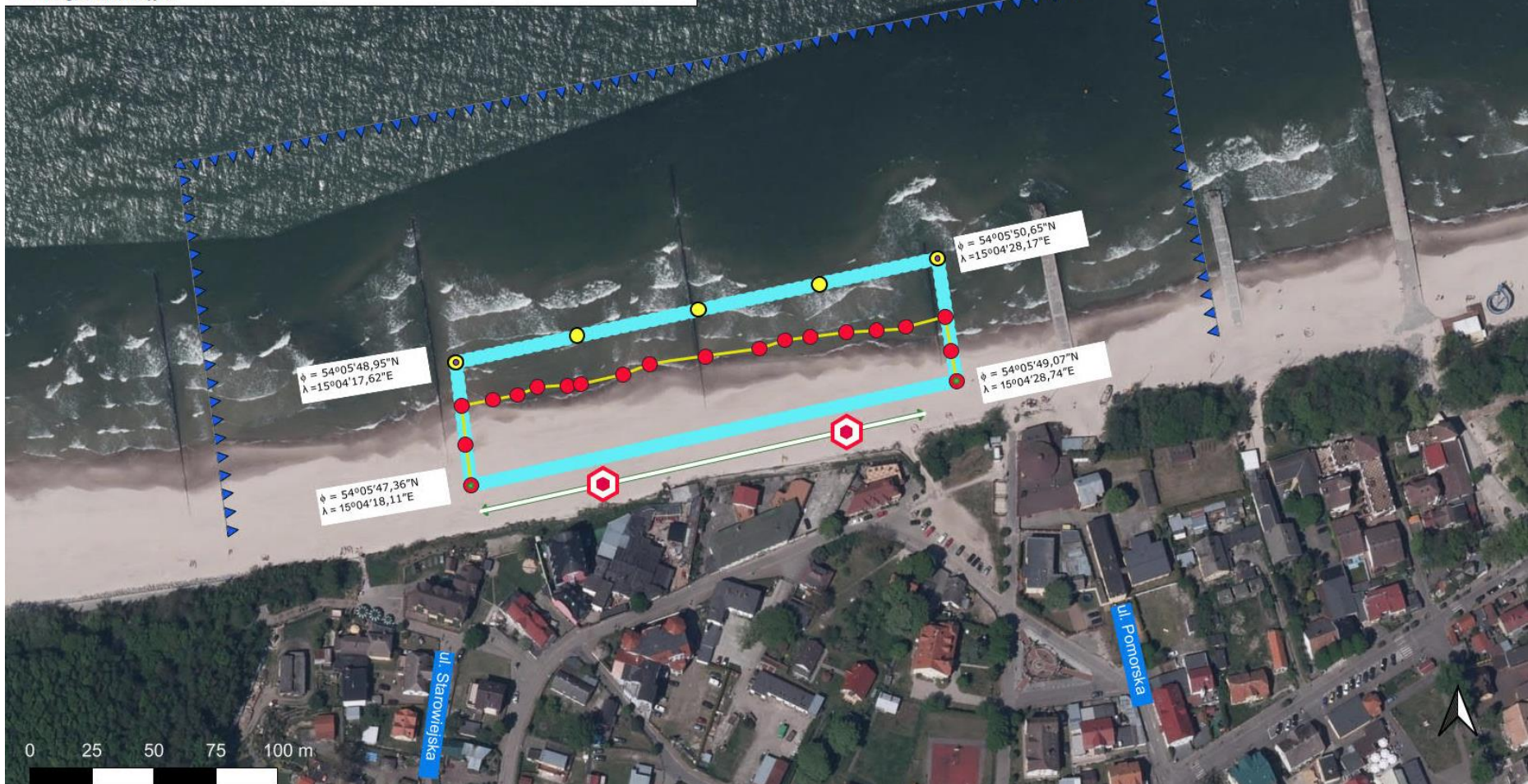
- współrzędne kąpieliska woda
- współrzędne kąpieliska linia brzegowa kopia
- granice kąpieliska
- boje żółte oddzielające kąpielisko od morza - koniec obszaru kąpieliska dla umiejących pływać
- boje czerwone- koniec obszaru kąpieliska dla nieumiejących pływać
- ▼ granica obszaru dozwolonego dla ruchu jednostek pływających (100 m od granicy kąpieliska)
- ⬡ wieża ratownicza
- ↔ droga ewakuacyjna



Załącznik graficzny nr 14 do Uchwały nr ..... Rady Gminy Rewal z dnia .....2022 r.  
**Kąpielisko Niechorze plaża zachodnia**

Kąpielisko Niechorze plaża zachodnia

- współrzędne kąpieliska woda
- współrzędne kąpieliska linia brzegowa kopia
- granice kąpieliska
- boje żółte oddzielające kąpielisko od morza - koniec obszaru kąpieliska dla umiejących pływać
- boje czerwone- koniec obszaru kąpieliska dla nieumiejących pływać
- ▾ granica obszaru dozwolonego dla ruchu jednostek pływających (100 m od granicy kąpieliska)
- ⬡ wieża ratownicza
- ⇄ droga ewakuacyjna



Załącznik graficzny nr 15 do Uchwały nr ..... Rady Gminy Rewal z dnia .....2022 r.  
**Kąpielisko Niechorze**



Załącznik graficzny nr 16 do Uchwały nr ..... Rady Gminy Rewal z dnia .....2022 r.  
**Kąpielisko Niechorze 2**





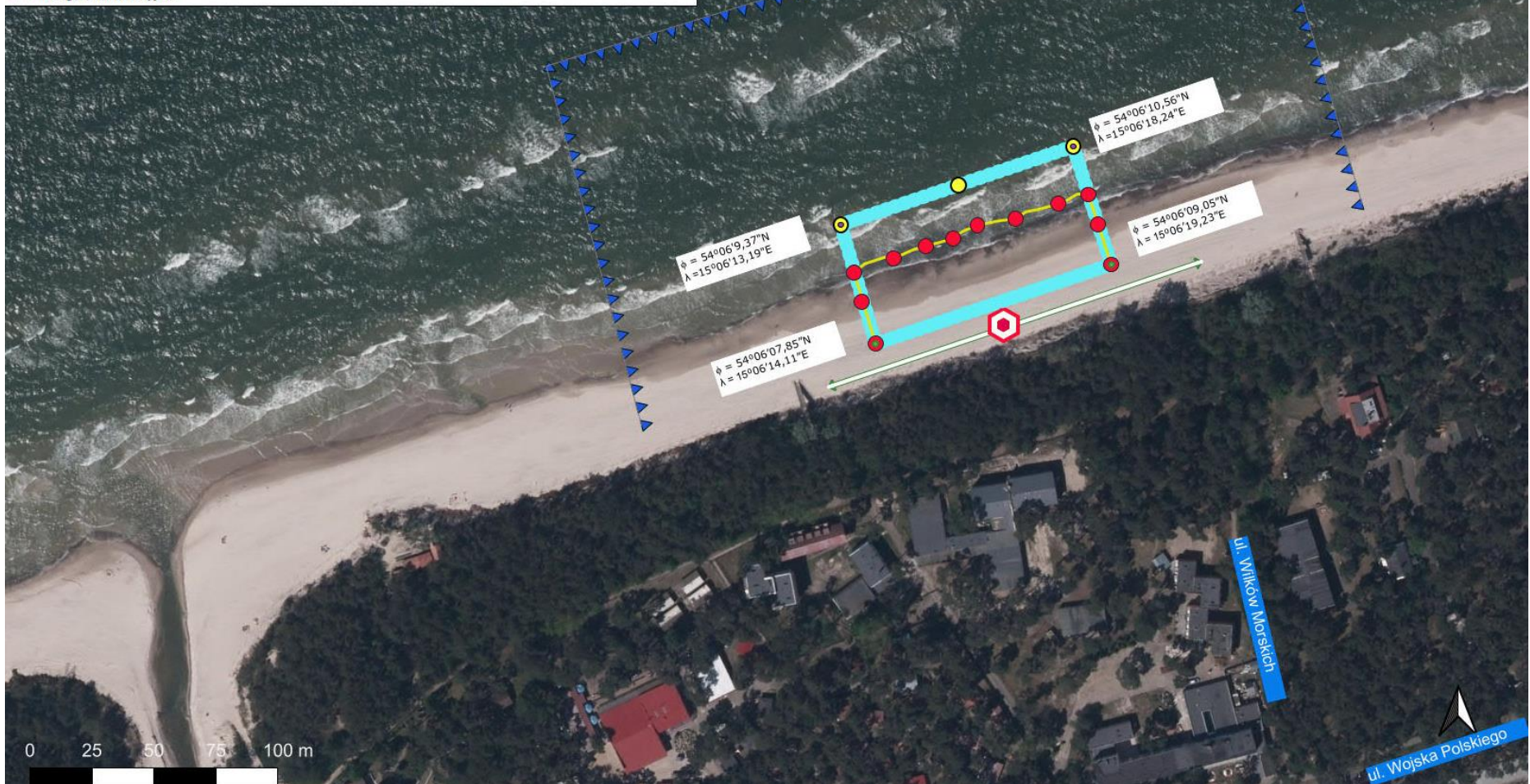
Załącznik graficzny nr 17 do Uchwały nr ..... Rady Gminy Rewal z dnia .....2022 r.  
**Kąpielisko Niechorze plaża wschodnia**



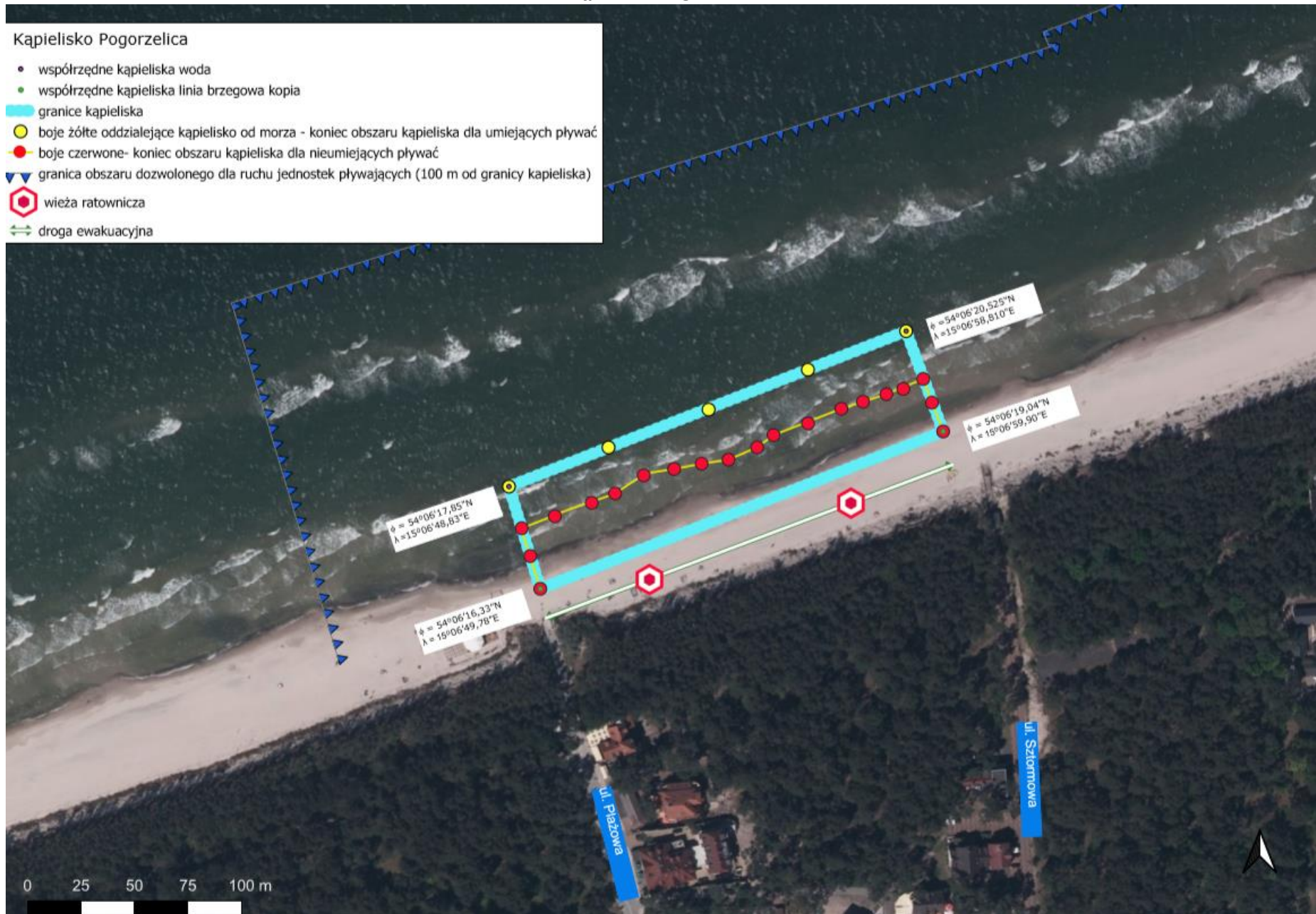
Załącznik graficzny nr 18 do Uchwały nr ..... Rady Gminy Rewal z dnia .....2022 r.  
**Kąpielisko Pogorzelica plaża zachodnia**

Kąpielisko Pogorzelica plaża zachodnia

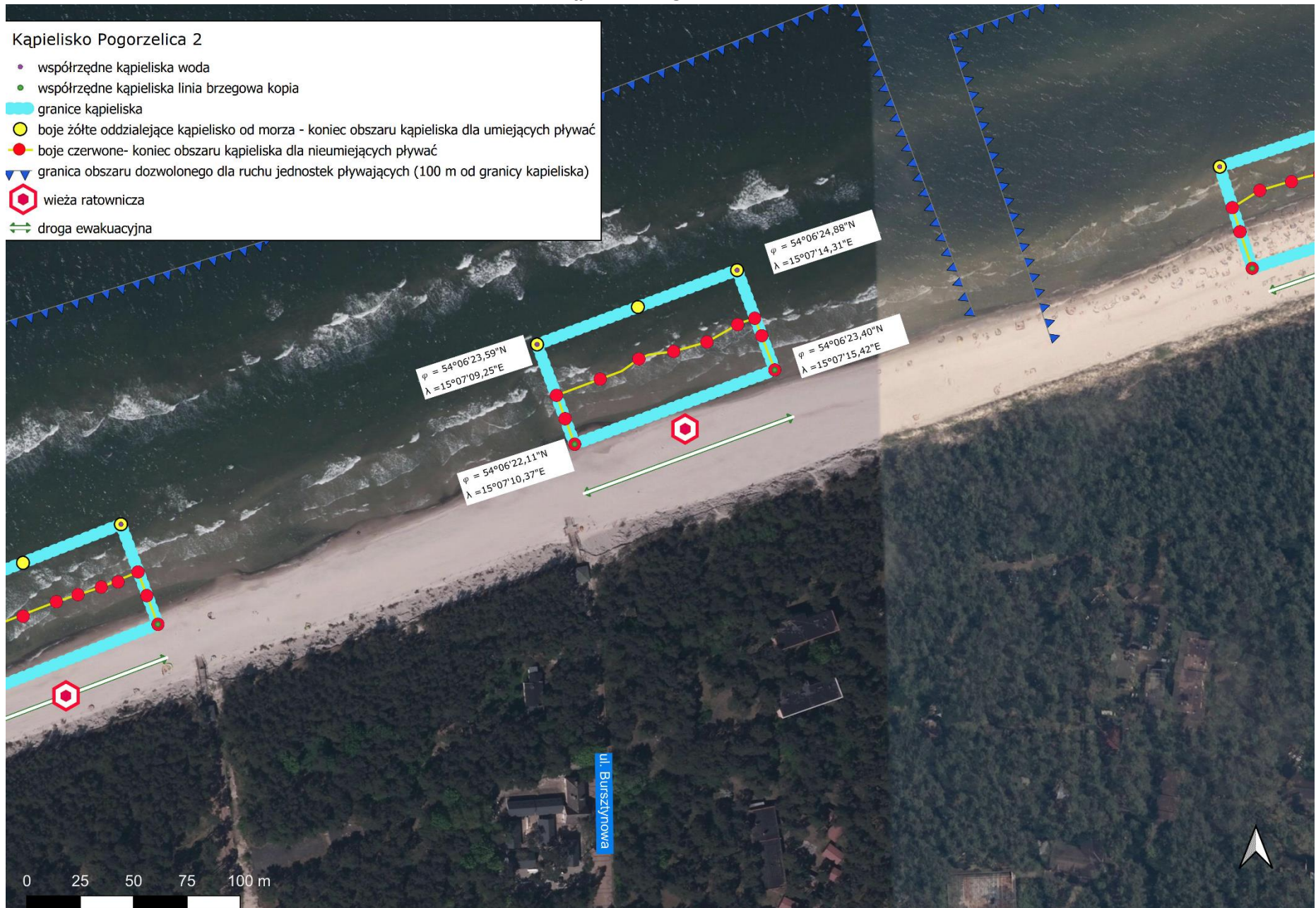
- współrzędne kąpieliska woda
- współrzędne kąpieliska linia brzegowa kopia
- granice kąpieliska
- boje żółte oddzielające kąpielisko od morza - koniec obszaru kąpieliska dla umiejących pływać
- boje czerwone- koniec obszaru kąpieliska dla nieumiejących pływać
- ▼ granica obszaru dozwolonego dla ruchu jednostek pływających (100 m od granicy kąpieliska)
- ⬡ wieża ratownicza
- ⇄ droga ewakuacyjna



Załącznik graficzny nr 19 do Uchwały nr ..... Rady Gminy Rewal z dnia .....2022 r.  
Kąpielisko Pogorzelica



Załącznik graficzny nr 20 do Uchwały nr ..... Rady Gminy Rewal z dnia .....2022 r.  
**Kąpielisko Pogorzelica 2**



Załącznik graficzny nr 21 do Uchwały nr ..... Rady Gminy Rewal z dnia .....2022 r.  
Kąpielisko Pogorzelica plaża wschodnia

Kąpielisko Pogorzelica plaża wschodnia

- współrzędne kąpieliska woda
- współrzędne kąpieliska linia brzegowa kopia
- granice kąpieliska
- boje żółte oddzielające kąpielisko od morza - koniec obszaru kąpieliska dla umiejących pływać
- boje czerwone- koniec obszaru kąpieliska dla nieumiejących pływać
- ▼ granica obszaru dozwolonego dla ruchu jednostek pływających (100 m od granicy kąpieliska)
- ⬡ wieża ratownicza
- ↔ droga ewakuacyjna

