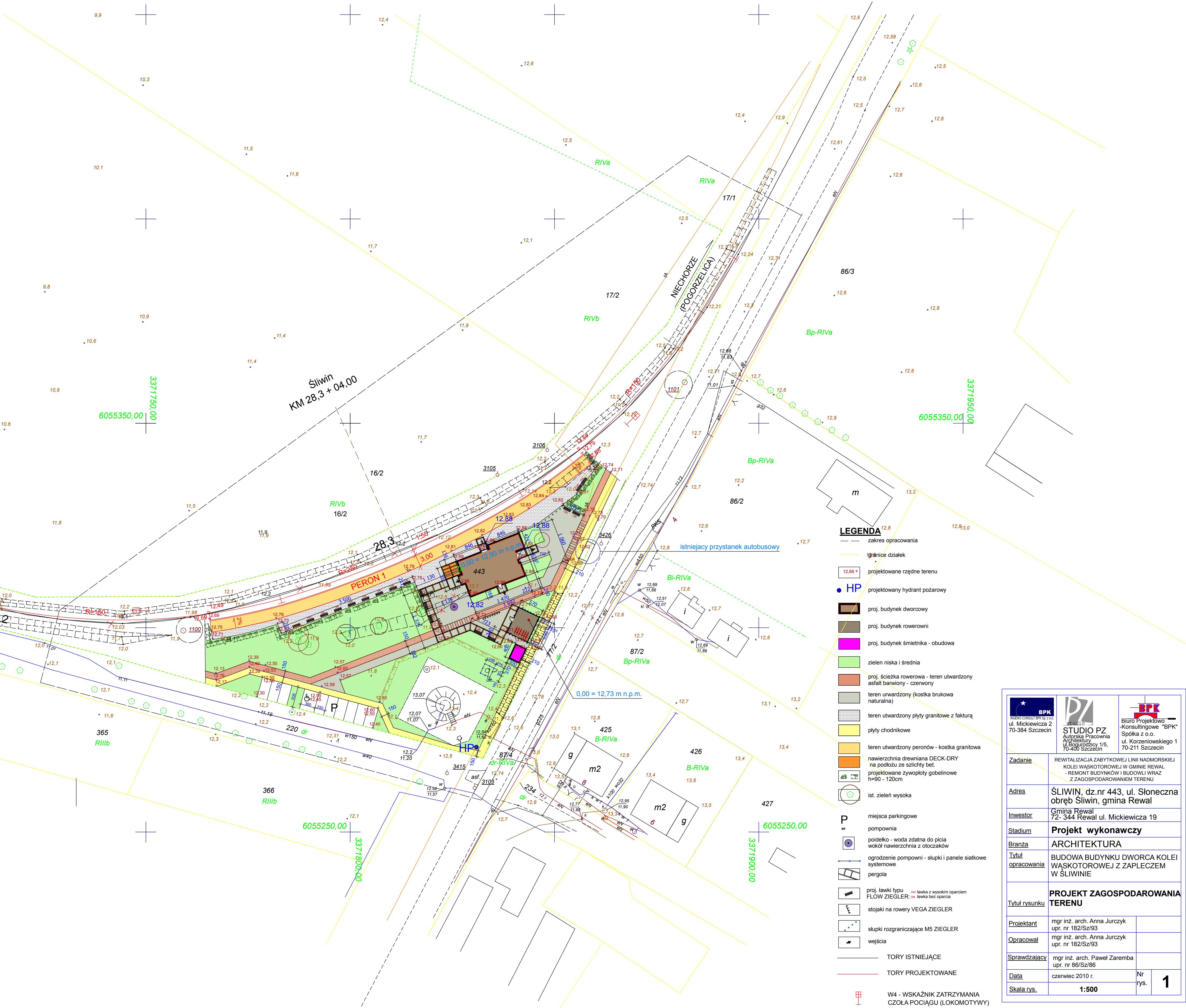


<b>OBIEKT:</b> Śliwin część działki nr 443 ul. Słoneczna <b>Gmina:</b> Rewal <b>Obręb:</b> Śliwin <b>Woj. zachodniopomorskie</b>		<b>ZAKŁAD USŁUG</b> <b>Geodezyjno – Kartograficznych</b> <b>„GEO-NORD” s.c.</b> ul. Mickiewicza 1, 72-300 Gryfice tel. (091) 384-55-84 NIP 857-10-03-071
<b>SKALA 1: 500</b> Wykonano metodą:		
a) ręcznie	b) rastrowo	c) wektorowy
Kierownik roboty:		Wykonano w ramach roboty geodezyjnej: <b>KERG: 753/2007 DZ : 2546/2007</b> zgłoszonej w PODGiK w Gryficach
Ryszard Dąbrowski		
<b>Wtórnik niniejszy sporządzono przy wykorzystaniu:</b> 1. mapy zasadniczej w skali 1: 500 nr arkusza: 321.412.2332 2. branzowych części uzbrojenia podziemnego 3. pomiaru dodatkowych elementów (rzędne wejść, drzewostan) 4. opracowanych geodezyjnie elementów planu zagospodarowania przestrzennego (linie regulacyjne, osie ulic)		
Na niniejszym wtórniku wykazano następujące projekty obiektów budowlanych, w tym uzbrojenia podziemnego terenu: <b>1) BRAK</b>		
Punkty osnowy geodezyjnej o numerach: .....1100, 1101..... Podlegają ochronie – art. 15 ust. 48 ust. 1 pkt. 3 Prawa Geodezyjnego i Kartograficznego (Dz. U. z 1989r. nr 30, poz. 163 z późniejszymi zmianami)		
<b>Informacje dodatkowe:</b> 1. Zakres pomiaru 2. Mapa sporządzona zgodnie z obowiązującymi przepisami. 3. Redakcja znaków zgodna z instrukcją techniczną „K1 Podstawowa mapa Kraju”. 4. Mapa nadaje się do celów projektowych 5. Stopień kartometryczności wtórnika jest zgodny z przepisami instrukcji technicznej „K1 Podstawowa mapa Kraju”. 6. Wszelkie trwałe obiekty budowlane podlegają wytyczeniu przez jednostkę wykonawstwa geodezyjnego. 7. Nie wyklucza się istnienia w terenie również uzbrojenia, o których brak było informacji branzowych i nie zostały odnalezione w czasie inwentaryzacji geodezyjnej.		
<b>Uzbrojenie podziemne opracowano na podstawie:</b> 3. danych branzowych – literą B 4. pośredniego ustalenia przebiegu aparatury – literą A 5. bezpośrednich pomiarów powykonawczych – bez litery w związku z tym w częściach 1 i 2 nie gwarantuje się kompletności, a dokładność połączenia uzbrojenia jest niższa od dokładności kartometrycznej mapy.		<b>Wpisano do rejestru wtórników:</b> STAROSTWO POWIATOWE W GRYFICACH (nazwa organu gromadzącego zasoby) POWIATOWY OŚRODEK DOKUMENTACJI GEODEZYJNEJ I KARTOGRAFICZNEJ W GRYFICACH (określone składowe dokumentacji geodezyjnej i kartograficznej) Na podstawie art. 40 ust. 3 ustawy z dnia 17 maja 1989r. - Prawo geodezyjne i kartograficzne (Dz. U. nr 30 poz. 163, z późniejszymi zmianami) niniejszy dokument został przyjęty do państwowego zasobu geodezyjnego i kartograficznego i stanowi własność Skarbu Państwa Dokument wpisano do ewidencji zasobu powiatowego <b>PODGiK w Gryficach</b> Wpisano do rejestru wtórników pod nr. 72007 Wtórnik sporządzono z materiałów zaewidencjonowanych w PODGiK w Gryficach pod nr KERG 753/2007 W dniu .....Ne ewidencyjny KERG: 753/2007..... GRYFICE, dnia.....
Aktualność wtórnika na dzień: Gryfice, dnia.....21-06-2007r. ....		Kierownik jednostki wykonawstwa geodezyjnego: <b>Ryszard Dąbrowski</b>



<b>STUDIO PZ</b> Autorska Pracownia Projektowa ul. Boguszyńska 1/5, 70-000 Szczecin	<b>BPK</b> Biurowo Projektowe "Konsultingowe" "BPK" Spółka z o.o. ul. Korzeniowskiego 1 70-211 Szczecin
<b>Zadanie</b>	REWITALIZACJA ZABYTOWEJ LINII NADMORSKIEJ KOLEI WĄSKOTOROWEJ W GMINIE REWAL - REMONT BUDYNKÓW I BUDOWLI WRAZ Z ZAGOSPODAROWANIEM TERENU
<b>Adres</b>	ŚLIWIN, dz.nr 443, ul. Słoneczna obwód Śliwin, gmina Rewal
<b>Inwestor</b>	Gmina Rewal 72-344 Rewal ul. Mickiewicza 19
<b>Stadium</b>	<b>Projekt wykonawczy</b>
<b>Branża</b>	ARCHITEKTURA
<b>Tytuł</b>	BUDOWA BUDYNKU DWORCA KOLEI WĄSKOTOROWEJ Z ZAPLECZEM W ŚLIWINIE
<b>Tytuł rysunku</b>	<b>PROJEKT ZAGOSPODAROWANIA TERENU</b>
<b>Projektant</b>	mgr inż. arch. Anna Jurczyk upr. nr 182/Sz/93
<b>Opracował</b>	mgr inż. arch. Anna Jurczyk upr. nr 182/Sz/93
<b>Sprawdzający</b>	mgr inż. arch. Paweł Zaremba upr. nr 86/Sz/86
<b>Data</b>	czerwiec 2010 r.
<b>Skala rys.</b>	<b>1:500</b>
	Nr rys. <b>1</b>