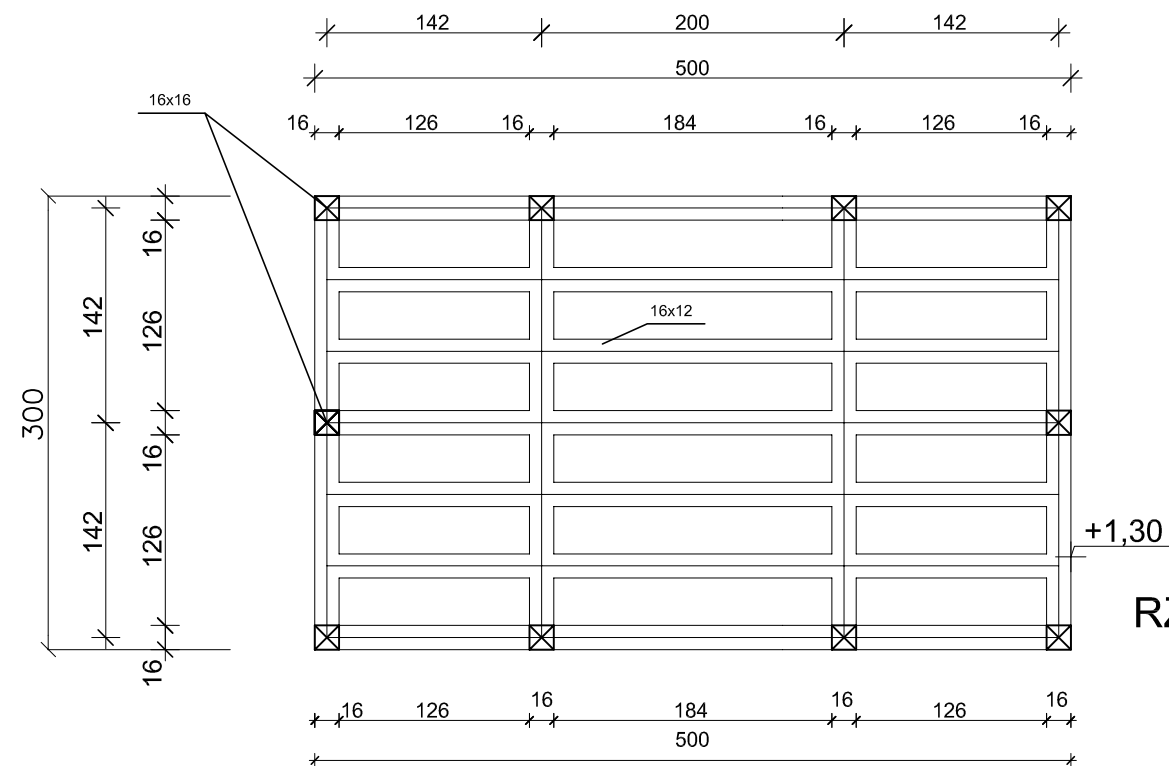
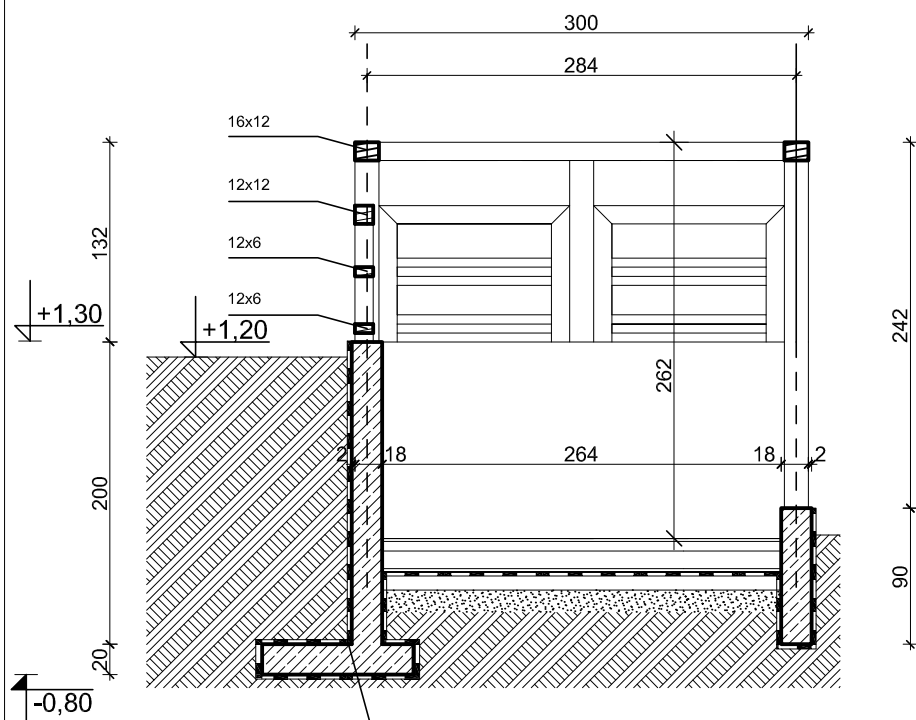


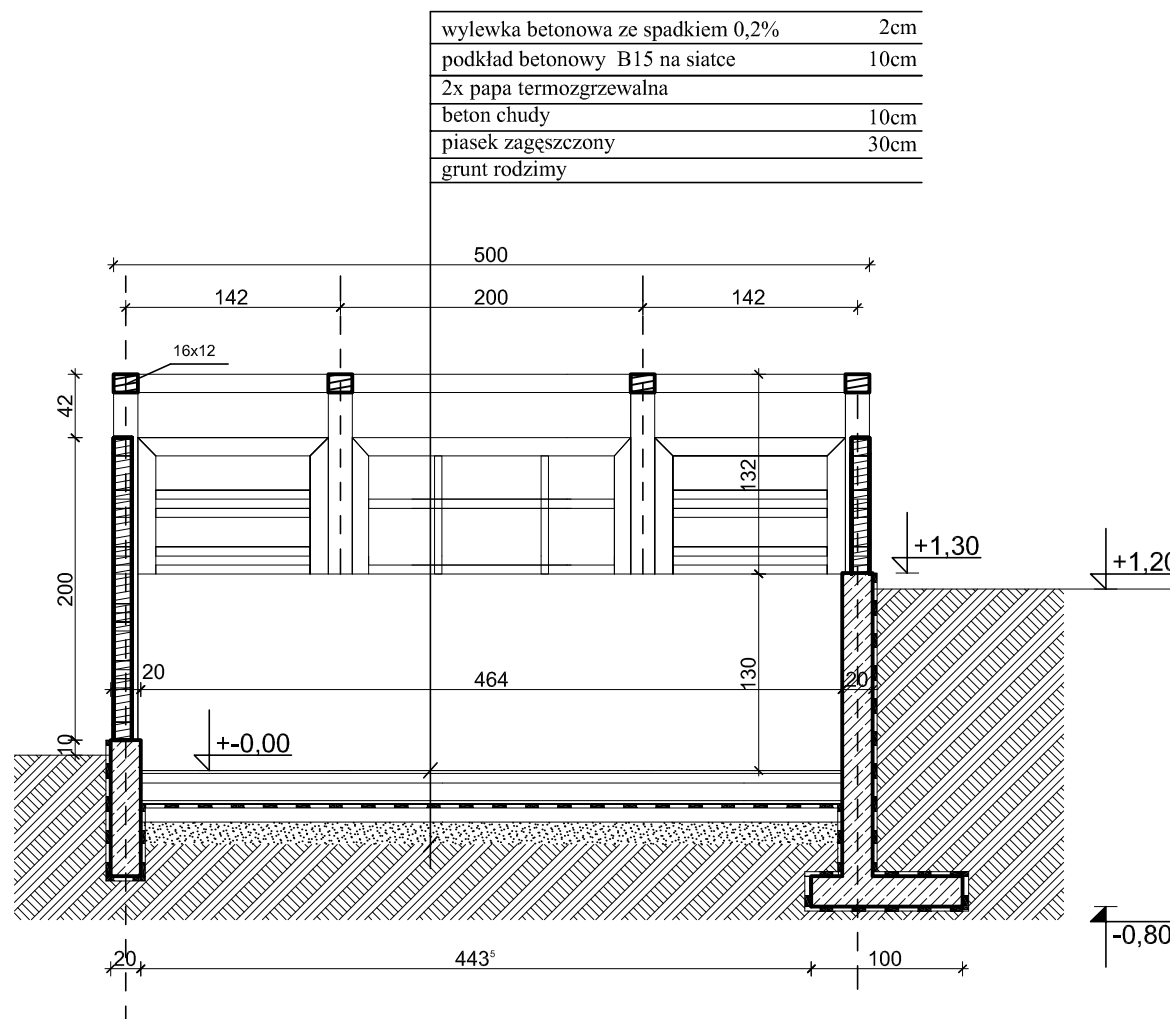
RZUT PRZYZIEMIA



RZUT DACHU




PRZEKRÓJ B-B




PRZEKRÓJ A-A

wylewka betonowa ze spadkiem 0,2%	2cm
podkład betonowy B15 na siatce	10cm
2x papa termozgrzewalna	
beton chudy	10cm
piasek zagęszczony	30cm
grunt rodzimy	

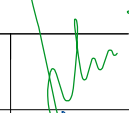
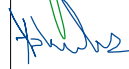
IZOLACJA POZIOMA 2xpapa termozgrzewalna
IZOLACJA PIONOWA 3xDysperbit



INGENO CONSULT BPK Sp. z o.o.
ul. Mickiewicza 2
70-384 Szczecin



**Biuro Projektowo
-Konsultingowe "BPK"**
Spółka z o.o.
ul. Korzeniowskiego 1
70-211 Szczecin

<u>Zadanie</u>	REWITALIZACJA ZABYTKOWEJ LINII NADMORSKIEJ KOLEI WĄSKOTOROWEJ W GMINIE REWAŁ - REMONT BUDYNKÓW I BUDOWLI WRAZ Z ZAGOSPODAROWANIEM TERENU		
<u>Adres</u>	Rewal, Gmina Rewal działka nr 419/2, obręb 0004 Rewal		
<u>Inwestor</u>	Gmina Rewal 72- 344 Rewal ul. Mickiewicza 19		
<u>Stadium</u>	Projekt wykonawczy		
<u>Tytuł opracowania</u>	Przebudowa dworca kolei wąskotorowej w Rewalu		
<u>Branża</u>	Architektura		
<u>Tytuł rysunku</u>	OSŁONA ŚMIETNIKOWA		
<u>Projektant</u>	mgr inż. arch. Paweł Nowakowski upr. bud. nr 4/97, ZP-0260		
<u>Opracował</u>	mgr Inż. arch. Arkadiusz Adamkiewicz		
<u>Data</u>	sierpień 2010 r.	Nr rys.	21
<u>Skala rys.</u>	1:50		