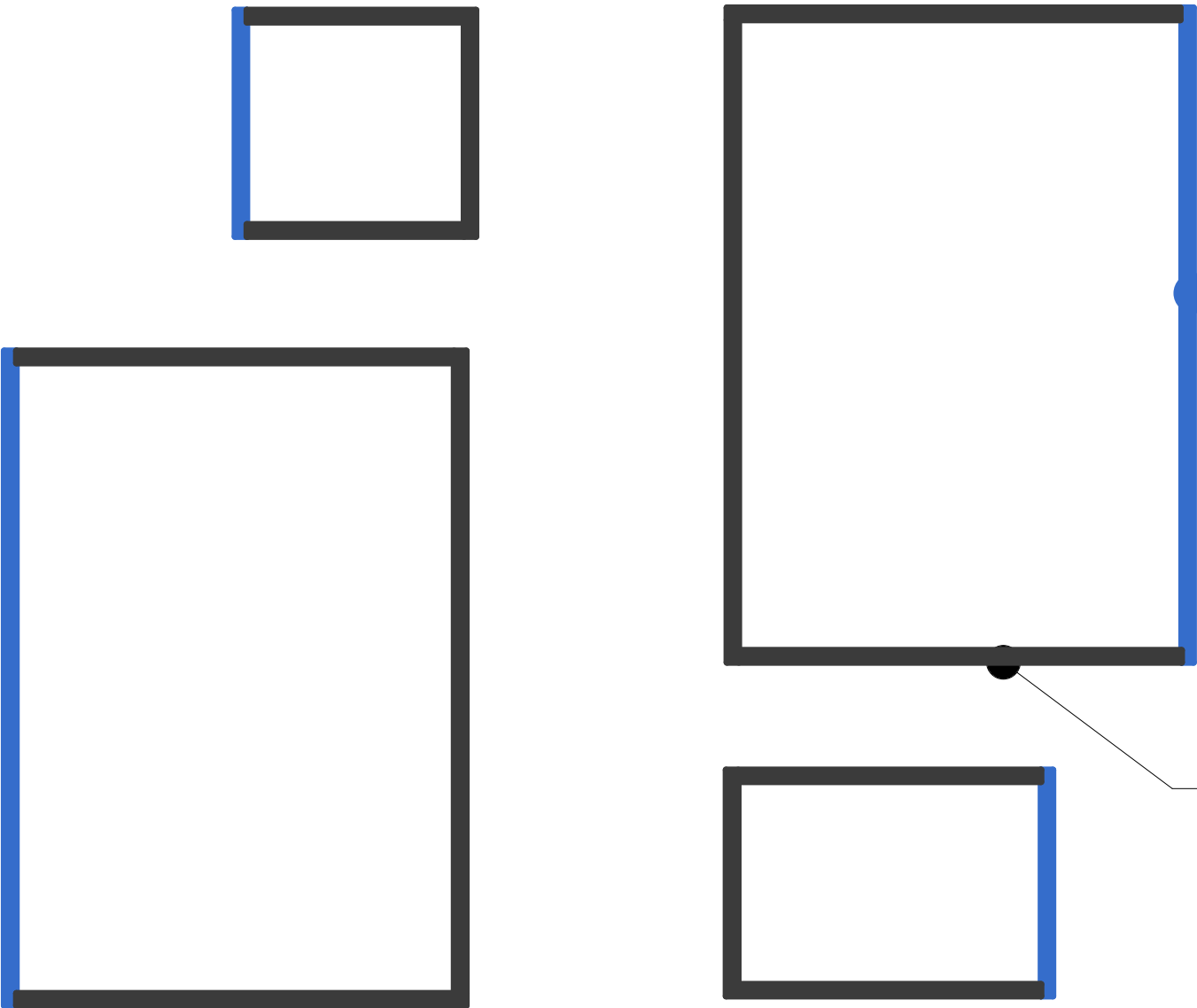
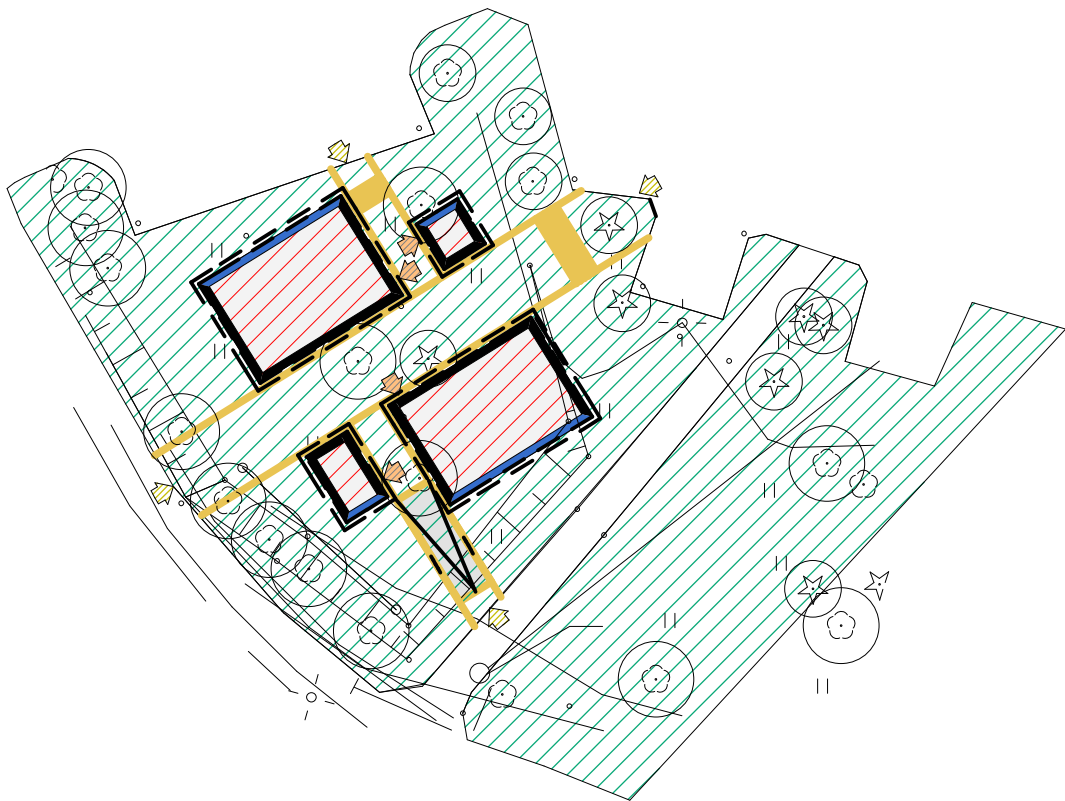


ROZWIĄZANIA MATERIAŁOWE

POWIERZCHNIA REFLEKSYJNA: 29,5% całkowitej powierzchni elewacji budynków: 110,53m2



ELEWACJA ZEWNĘTRZNA #1

LUSTRO - Kaseton elewacyjny ze stali kwasoodpornej (powierzchnia - pełne lustro), grubość blachy 1,00 mm, Max wymiary kasetonu : H=600 mm L=1800 mm

ELEWACJA ZEWNĘTRZNA #2

Kaseton elewacyjny z blachy z blachy PRISMA grubości 1,20 mm (blacha stalowa zabezpieczona powłoką GALVALLOY 95% cynku + 5% aluminium i powierzchniowo powłoką organiczną 50 mikronów), Max wymiary kasetonu : H=600 mm L=1800 mm RAL 9007

uwaga: wszystkie wymiary sprawdzić na planie budowy
AKCENT PRACOWNIA PROJEKTOWA S.C.
ul. Obornicka 14b, 71-664 Szczecin
e-mail: akcent@akcent.com.pl
http://www.akcent.com.pl
tel./fax (091) 455 79 23

INWESTOR:	Gmina Rewal ul. Mickiewicza 19, 72-344 Rewal		
NAMOWA:	OBIEKT TOALETY MIEJSKIEJ W POBIEROWIE		
ADRES:	działka nr 549, obręb POBIEROWO		
NAZWA RYSUNKU:	RYSUNEK ZAMIENNY NR 2 ROZWIĄZANIA MATERIAŁOWE		DATA: marzec 2012r.
Projektant:	mgr inż. arch. Leszek Świątek	Nr uprawnień:	49/Sz/94
Opracował:	mgr inż. arch. Tomasz Melnicki	Podpis:	
Sprawił:	mgr inż. arch. Romuald Soczewa	Podpis:	
BRANZA:	ARCHITEKTURA		SKALA: 1:100
NR RYSU:	RZ/A/02		