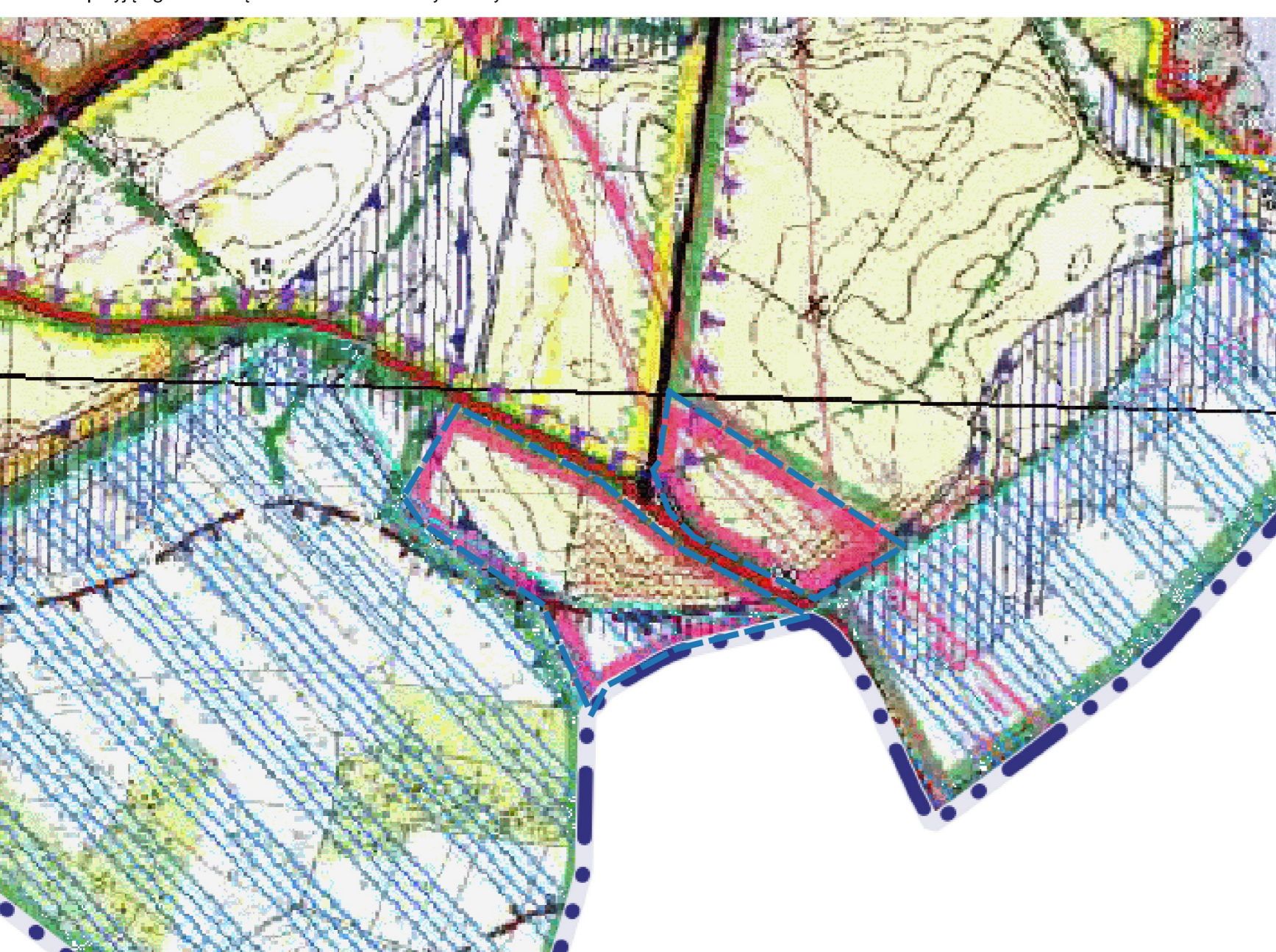


Wyrys ze Studium uwarunkowań i kierunków zagospodarowania przestrzennego gminy Rewal, przyjętego uchwałą Nr LVI/389/2010 Rady Gminy Rewal z dnia 26 marca 2010 r.



Granice obszaru objętego planem

A	<p>ZI - teren zieleni izolacyjnej; WS - teren wód powierzchniowych śródlądowych</p> <p>Oddziaływanie terenu na środowisko i krajobraz oceniono pod względem:</p> <ul style="list-style-type: none"> intensywności przekształceń: jako małe lub zauważalne, bezpośredniości oddziaływania: jako brak lub bezpośrednie, okresu trwania oddziaływania: jako długoterminowe, częstotliwości oddziaływania: jako brak lub stałe
B	<p>UKS - tereny obsługi komunikacji; P/U - tereny produkcyjno-usługowe; KDS - tereny komunikacji; KDD - teren drogi publicznej klasy dojazdowej; KDW - teren drogi wewnętrznej</p> <p>Oddziaływanie terenu na środowisko i krajobraz oceniono pod względem:</p> <ul style="list-style-type: none"> intensywności przekształceń: jako zauważalne, bezpośredniości oddziaływania: jako bezpośrednie, okresu trwania oddziaływania: jako długoterminowe, częstotliwości oddziaływania: jako stałe

LEGENDA:

OZNACZENIA OBOWIĄZUJĄCE:

- Granice obszaru objętego planem
- Linie rozgraniczające tereny o różnym przeznaczeniu lub różnych zasadach zagospodarowania
- Nieprzekraczalne linie zabudowy

Przeznaczenia terenu (określone numerem i symbolem identyfikacyjnym terenu)

- UKS - teren obsługi komunikacji i usług
- P/U - tereny produkcyjno - usługowe
- ZI - teren zieleni izolacyjnej
- WS - tereny wód powierzchniowych śródlądowych
- KDS - tereny komunikacji
- KDD - tereny dróg publicznych klasy dojazdowej
- KDW - tereny drogi wewnętrznej

OZNACZENIA INFORMACYJNE:

- Granice Obszaru Specjalnej Ochrony Natura 2000 „Wybrzeże Trzebiatowskie” PLB320010
- Napowietrzne linie elektroenergetyczne średniego napięcia SN i wysokiego napięcia WN
- Strefy od linii elektroenergetycznej
- Trasa rowerowa