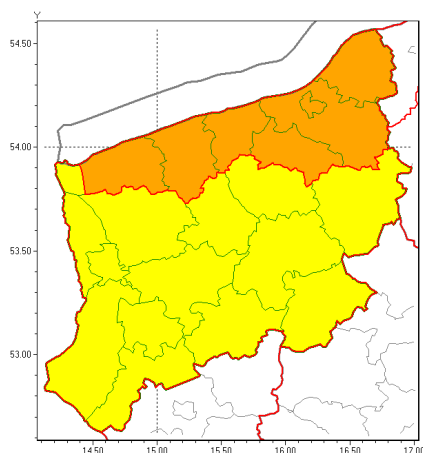




Zasi g ostrze e w województwie

Silny wiatr
2020-03-11 20:54



WOJEWÓDZTWO ZACHODNIOPOMORSKIE
OSTRZE ENIA METEOROLOGICZNE ZBIORCZO NR 24
WYKAZ OBOWI ZUJ CYCH OSTRZE E
o godz. 20:54 dnia 11.03.2020

Zjawisko/Stopien zagro enia	Silny wiatr/2
Obszar (w nawiasie numer ostrze enia dla powiatu)	powiaty: biaogardzki(12), gryficki(12), kamie ski(12), koobrzeski(12), Koszalin(12), koszali ski(13), sławie ski(12)
Wa no	od godz. 10:00 dnia 12.03.2020 do godz. 20:00 dnia 12.03.2020
Prawdopodobie stwo	85%
Przebieg	Przewiduje si wyst pienie silnego wiatru o redniej pr dko ci od 40 km/h do 55 km/h, w porywach do 110 km/h z zachodu. Najsilniejsze porywy wystapi w godzinach popołudniowych.
SMS	IMGW-PIB OSTRZEGA: WIATR/2 zachodniopomorskie (7 powiatów) od 10:00/12.03 do 20:00/12.03.2020 pr dko do 55 km/h, porywy do 110 km/h, W. Dotyczy powiatów: biaogardzki, gryficki, kamie ski, koobrzeski, Koszalin, koszali ski i sławie ski.
RSO	Woj. zachodniopomorskie (7 powiatów), IMGW-PIB wydał ostrze enie drugiego stopnia o silnym wietrze
Uwagi	Brak.
Zjawisko/Stopien zagro enia	Silny wiatr/1
Obszar (w nawiasie numer ostrze enia dla powiatu)	powiaty: choszcze ski(10), drawski(10), goleniowski(9), gryfi ski(8), łobeski(9), my liborski(8), policki(9), pyrzycki(8), stargardzki(8), Szczecin(8), szczecinecki(10), widwi ski(10), winouj cie(9), wałeski(10)



Instytut Meteorologii i Gospodarki Wodnej - Państwowy Instytut Badawczy
Biuro Meteorologicznych Prognoz Morskich Zespół w Szczecinie

70-800 Szczecin ul. Przestrzenna 10

tel: 914342012, fax: 914691785

email: meteo.szczecin@imgw.pl

www: www.imgw.pl

Ważność	od godz. 10:00 dnia 12.03.2020 do godz. 18:00 dnia 12.03.2020
Prawdopodobieństwo	85%
Przebieg	Przewiduje się wystąpienie silnego wiatru o średniej prędkości od 35 km/h do 50 km/h, w porywach do 90 km/h z zachodu. Z prawdopodobieństwem 30% lokalnie mogą wystąpić porywy wiatru do 100 km/h.
SMS	IMGW-PIB OSTRZEŻA: WIATR/1 zachodniopomorskie (14 powiatów) od 10:00/12.03 do 18:00/12.03.2020 prędkość do 50 km/h, porywy do 90 km/h, W, ryzyko 30% porywy 100 km/h. Dotyczy powiatów: choszczeński, drawski, goleniowski, gryfiński, łobeski, myliborski, policki, pyrzycki, stargardzki, Szczecin, szczeciński, widwiński, winoujście i wałecki.
RSO	Woj. zachodniopomorskie (14 powiatów), IMGW-PIB wydał ostrzeżenie pierwszego stopnia o silnym wietrze
Uwagi	Z uwagi na dynamiczny rozwój sytuacji meteorologicznej istnieje możliwość podwyższenia stopnia ostrzeżenia.
Dyrektor synoptyk IMGW-PIB	Renata Kurowska-Łazarz

Opracowanie niniejsze i jego format, jako przedmiot prawa autorskiego podlega ochronie prawnej, zgodnie z przepisami ustawy z dnia 4 lutego 1994r o prawie autorskim i prawach pokrewnych (dz. U. z 2006 r. Nr 90, poz. 631 z późn. zm.).

Wszelkie dalsze udostępnianie, rozpowszechnianie (przedruk, kopiowanie, wiadomości sms) jest dozwolone wyłącznie w formie dosłownej z bezwzględnym wskazaniem źródła informacji tj. IMGW-PIB.