

Inwestor
Wójt Gminy Rewal
Ul. Mickiewicza 19
72-344 Rewal

Nazwa i adres
obiektu
budowlanego

**Budowa centrum miejscowości Rewal wraz z
dojściem i zejściem na plażę.**

Lokalizacja Ul. Bohaterów Westerplatte, Wesoła, Saperska, Gen. Sikorskiego, Dworcowa,
Parkowa, dz. Nr: 41/3, 42/4, 42/6, 42/8, 43/4, 44/2, 45/4, 127, 132/2, 133, 399/1,
406/1, 406/2, 507, 515/1.

Stadium projektu **PROJEKT WYKONAWCZY**

Opracowanie
branża

Projekt wyposażenia wnętrza.

Id opracowania

PW-2

Jedn. projektowa **MXL4 architekci**
Rynek Nowy 7
70-533 Szczecin
tel/fax 091 4884 364
mxl4@mxl4.com

branża	Projektant / sprawdzający	uprawnienia	podpis
Architektoniczna Projektował	mgr inż. arch. Tomasz Maksymiuk	19/ZPOIA/2005	
Architektoniczna Sprawdził	mgr inż. arch. Tomasz Kruszelnicki	8/ZPOIA/OKK/2007	

SPIS ZAWARTOŚCI OPRACOWANIA.

SPIS ZAWARTOŚCI OPRACOWANIA.....	2
SPIS RYSUNKÓW.....	3
CZĘŚĆ OPISOWA.....	4
1. Opis istotnych elementów wyposażenia.....	4
2. Zestawienie istotnych elementów wyposażenia.....	11
3. Rodzaj oraz sposób wykonania okładzin podłogowych.....	13
4. Rodzaj oraz sposób wykonania cokołów.....	13
5. Rodzaj oraz sposób wykonania okładzin ściennych.....	13
6. Uwagi końcowe.....	14

SPIS RYSUNKÓW.

Nr	Nazwa rysunku	Skala
PW-15a	Aranżacja i wyposażenie pomieszczeń toalety publicznej	1:50
PW-15b	Sposób wykonania i rodzaj okładzin podłogowych	1:25
PW-15c	Sposób wykonania i rodzaj okładzin ściennych	1:25

CZĘŚĆ OPISOWA

1. Opis istotnych elementów wyposażenia

1.1. Umywalka typu ANMX500 lub równoważna

- Producent

FRANKE

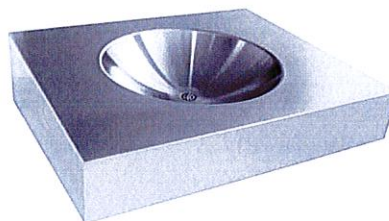
Franke Polska Sp. z o.o.
Aleja Krakowska 63
Sękocin Nowy
05-090 Raszyn
tel: +48 227116700
fax: +48 224853373

- Nr katalogowy

ANMX500

- Charakterystyka

- materiał: stal chromowo-niklowa CNS 18/10;
- grubość materiału: 1.2 mm;
- wykończenie powierzchni: matowy;
- łączna szerokość: 500 mm;
- łączna wysokość: 160 mm;
- łączna głębokość: 500 mm;
- długość komory: 350 mm;
- szerokość komory: 350 mm;
- głębokość komory: 81 mm;
- wykończenie powierzchni miski: matowy;
- kształt miski: okrąg;
- przelew: nie;
- półka na baterię: tak;
- średnica ujścia: DN 32 / 1 1/4";
- pozycja ujścia: w środku;
- długość ujścia: 250 mm;
- tylna krawędź przyścienna: nie;
- ścianka tylna: nie;
- rodzaj montażu: montaż naścienny.



1.2. Umywalka typu WB240WM lub równoważna

- Producent

FRANKE

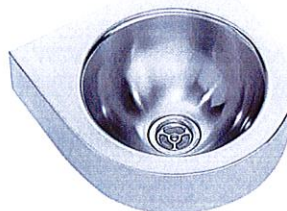
Franke Polska Sp. z o.o.
Aleja Krakowska 63
Sękocin Nowy
05-090 Raszyn
tel: +48 227116700
fax: +48 224853373

- Nr katalogowy

WB240WM

- Charakterystyka

- Umywalka pojedyncza ścienna. Stal szlachetna, powierzchnie szlifowane matowe, grubość materiału 1 mm. Bezspoinowo wspawana niecka o średnicy 240 mm, kształt półokrągły. Bez przelewu. Półka armaturowa 45 mm. Odpływ sitkowy 1 1/2" wyśrodkowany. W komplecie wkręty i kołki rozporowe;
- materiał: stal chromowo-niklowa CNS 18/10;
- grubość materiału: 1 mm;
- wykończenie powierzchni: matowy;
- łączna szerokość: 315 mm;
- łączna wysokość: 105 mm;
- łączna głębokość: 320 mm;
- długość komory: 240 mm;
- szerokość komory: 240 mm;
- głębokość komory: 105 mm;
- wykończenie powierzchni miski: matowy;
- kształt miski: okrąg;
- przelew: nie;
- półka na baterię: tak;
- średnica ujścia: DN 40 / 1 1/2";
- pozycja ujścia: w środku;



- długość ujścia: 170 mm;
- zestaw do odpadków: zawarty;
- tylna krawędź przyścienna: nie;
- ścianka tylna: nie;
- rodzaj montażu: montaż naścienny.

1.3. Pisuar typu CMPX538 lub równoważny

- Producent

FRANKE

Franke Polska Sp. z o.o.
Aleja Krakowska 63
Sękocin Nowy
05-090 Raszyn
tel: +48 227116700
fax: +48 224853373

- Nr katalogowy
CMPX538

- Charakterystyka
 - materiał: stal chromowo-niklowa CNS 18/10;
 - grubość materiału: 1.2 mm;
 - wykończenie powierzchni: matowy;
 - łączna szerokość: 313 mm;
 - łączna wysokość: 313 mm;
 - łączna głębokość: 342 mm;
 - rodzaj splukiwania: splukiwany wodą;
 - średnica ujścia: DN 50 / 2";
 - dopływ wody: ukryty;
 - ujście wody: ukryty;
 - średnica dopływu: DN 15 / 1/2";
 - rodzaj montażu: montaż naścienny.



1.4. Przegroda pisuarowa typu CMPX538 lub równoważna

- Producent

FRANKE

Franke Polska Sp. z o.o.
Aleja Krakowska 63
Sękocin Nowy
05-090 Raszyn
tel: +48 227116700
fax: +48 224853373

- Nr katalogowy
CMPX538

- Charakterystyka
 - Przegroda międzypisuarowa ścienna „Wing” z wielowarstwowego szkła bezpiecznego o grubości 11 mm. Krawędź przednia wycięta w kształcie skrzydła. Uchwyty ścienne ze stali szlachetnej. W komplecie wkręty ze stali szlachetnej i kołki rozporowe;
 - materiał: szkło;
 - grubość materiału: 10.3 mm;
 - łączna szerokość: 125 mm;
 - łączna wysokość: 1051 mm;
 - łączna głębokość: 475 mm;
 - rodzaj montażu: montaż naścienny.



1.5. Miska ustępowa typu CMPX597 lub równoważna

- Producent.

FRANKE

Franke Polska Sp. z o.o.
Aleja Krakowska 63
Sękocin Nowy
05-090 Raszyn
tel: +48 227116700
fax: +48 224853373

- Nr katalogowy.
CMPX597



▪ Charakterystyka

- Miska WC wisząca z osłoną do posadzki. Stal szlachetna, powierzchnia szlifowana matowa. Grubość materiału 1,6 mm. Sposób splukiwania certyfikowany według EN 997. Niewidoczna krawędź spluczkowa. Przystosowana do spluczek o pojemności min. 4 l. Odpływ poziomy tylny z osłoniętym syfonem, o średnicy 100 mm. Siedzisko zaokrąglone ze wszystkich stron, z opadającym ku otworowi wytłoczeniem. W komplecie płyta montażowa zgodna z EN 38 oraz śruby montażowe antykradzieżowe;
- materiał: stal chromowo-niklowa CNS 18/10;
- grubość materiału: 1.6 mm;
- wykończenie powierzchni: matowy;
- łączna szerokość: 360 mm;
- łączna wysokość: 400 mm;
- łączna głębokość: 500 mm;
- siedzisko toaletowe: nie;
- pełna wydajność splukiwania: 9 litr;
- zmniejszona wydajność splukiwania: 4 litr;
- średnica dopływu: 2 1/4";
- średnica ujścia: DN 100 / 4".

1.6. Bateria umywalkowa typu AQUA201W lub równoważna

▪ Producent



Franke Polska Sp. z o.o.
Aleja Krakowska 63
Sękocin Nowy
05-090 Raszyn
tel: +48 227116700
fax: +48 224853373

▪ Nr katalogowy
AQUA201W

▪ Charakterystyka

- Bateria pionowa samozamykająca AQUALINE-S, DN 15. I klasa głośności. Do podłączenia wody zimnej lub wody wstępnie zmieszanej. Regulowany czas przepływu. Całość wykonana z metalu. Korpus mosiężny polerowany, powłoka chromowana;
- rodzaj armatury: zawór kolumnowy;
- materiał powierzchni: chrom;
- normatywny wypływ zimnej wody: 0.1 litrów na sek.;
- natężenie przepływu: 0.1 litrów na sek.;
- wymagane ciśnienie robocze: 1 bar;
- maksymalny czas przepływu: 15 sek.;
- minimalny czas przepływu: 1 sek.;
- średnica dopływu: DN 15 / 1/2";
- długość wylewki: 100 mm;
- mieszanka: nie;
- wyłączenie awaryjne: nie;
- czas przepływu możliwy do ustawienia: tak;
- bezciśnienowy: nie;
- izolacja akustyczna: 1;
- wykonanie specjalne: nie;
- dezynfekcja termiczna: nie.



1.7. Podajnik ręczników papierowych typu RODX600E lub równoważny

▪ Producent



Franke Polska Sp. z o.o.
Aleja Krakowska 63
Sękocin Nowy
05-090 Raszyn
tel: +48 227116700
fax: +48 224853373

▪ Nr katalogowy
RODX600E

▪ Charakterystyka

- Podajnik ręczników papierowych do zabudowy wnękowej. Stal szlachetna, powierzchnia szlifowana matowa. Grubość materiału 0,8 mm. Odchylana pokrywa przednia, zamek bębnowy na klucz standardowy Franke. Pojemność ok. 500-800 sztuk ręczników, zależnie od układu. W komplecie wkręty ze stali szlachetnej i kołki rozporowe;
- materiał: stal chromowo-niklowa CNS 18/10;



- grubość materiału: 0.8 mm;
- wykończenie powierzchni: matowy;
- łączna szerokość: 324 mm;
- łączna wysokość: 513 mm;
- łączna głębokość: 112 mm;
- zamek: zamek na klucz;
- rodzaj zużywanego materiału: ręcznik papierowy;
- pojemność: 800 ręczniki;
- rodzaj montażu: montaż podtynkowy;
- rodzaj obsługi: obsługa ręczna.

1.8. Dozownik mydła typu RODX618E lub równoważny

- Producent

FRANKE

Franke Polska Sp. z o.o.
Aleja Krakowska 63
Sękocin Nowy
05-090 Raszyn
tel: +48 227116700
fax: +48 224853373

- Nr katalogowy

RODX618E

- Charakterystyka

- Dozownik mydła do montażu wewnętrznego. Stal szlachetna, powierzchnia szlifowana matowa. Grubość materiału 0,8 mm. Odchylana pokrywa przednia, zamek bębnowy na klucz standardowy Franke. Przystosowany do mydła w płynie i emulsji. Pojemnik do wielokrotnego napełniania 0,8 l. Wyposażony w dźwignię. W komplecie wkręty ze stali szlachetnej i kołki rozporowe;
- materiał: stal chromowo-niklowa CNS 18/10;
- grubość materiału: 0.8 mm;
- wykończenie powierzchni: matowy;
- łączna szerokość: 154 mm;
- łączna wysokość: 463 mm;
- łączna głębokość: 143 mm;
- zamek: zamek na klucz;
- rodzaj zużywanego materiału: mydło w płynie;
- pojemność: 800 ml;
- rodzaj montażu: montaż podtynkowy;
- rodzaj obsługi: obsługa ręczna;



1.9. Uchwyt na dużą rolkę papieru toaletowego typu CHR669 lub równoważny

- Producent

FRANKE

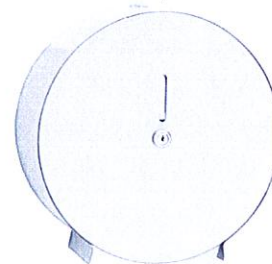
Franke Polska Sp. z o.o.
Aleja Krakowska 63
Sękocin Nowy
05-090 Raszyn
tel: +48 227116700
fax: +48 224853373

- Nr katalogowy

CHR669

- Charakterystyka

- Uchwyt na dużą rolkę papieru toaletowego do montażu natynkowego. Stal szlachetna, powierzchnia szlifowana matowa. Grubość materiału 0,8 mm. Okrągła, zamknięta obudowa z wziernikiem, zamek bębnowy na klucz standardowy Franke. Mieści 1 rolkę papieru o maks. Ø 260 mm. Podawanie papieru między dwiema tnącymi krawędziami. W komplecie wkręty ze stali szlachetnej i kołki rozporowe;
- materiał: stal chromowo-niklowa CNS 18/10;
- grubość materiału: 0.8 mm;
- wykończenie powierzchni: matowy;
- łączna szerokość: 269 mm;
- łączna wysokość: 269 mm;
- łączna głębokość: 116 mm;
- zamek: zamek na klucz;
- pojemność: 1 rolki;
- szerokość rolki: 105 mm;
- średnica rolki: 260 mm;
- trzpień obrotowy: tak;



- rodzaj montażu: montaż naścienny;

1.10. Uchwyt na szczotkę WC typu RODX687 lub równoważny

▪ Producent

FRANKE

Franke Polska Sp. z o.o.
Aleja Krakowska 63
Sękocin Nowy
05-090 Raszyn
tel: +48 227116700
fax: +48 224853373

▪ Nr katalogowy
RODX687

▪ Charakterystyka

- Uchwyt na szczotkę WC do montażu natynkowego. Stal szlachetna, powierzchnia szlifowana matowa. Grubość materiału 0,8 mm. Pokrywa przednia uchylna, obudowa zamknięta od przodu, wycięty otwór na szczotkę. Biała szczotka nylonowa z czyszcikiem wnętrza krawędziowej miski WC, wyjmowana z lewej lub prawej strony, zależnie od montażu. Wyjmowana miseczka ociekowa z tworzywa sztucznego. W komplecie wkręty ze stali szlachetnej i kołki rozporowe;
- materiał: stal chromowo-niklowa CNS 18/10;
- grubość materiału: 0.8 mm;
- wykończenie powierzchni: matowy;
- łączna szerokość: 107 mm;
- łączna wysokość: 230 mm;
- łączna głębokość: 97 mm;
- rodzaj szczotki: nylon;
- kolor szczotki: biały;
- zdejmowany ociekacz: tak;
- rodzaj mocowania: przykręcony;
- rodzaj montażu: montaż naścienny.



1.11. Pojemnik na odpady typu RODX605E lub równoważny

▪ Producent

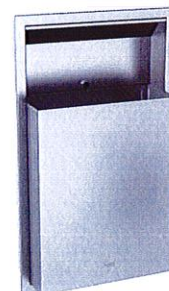
FRANKE

Franke Polska Sp. z o.o.
Aleja Krakowska 63
Sękocin Nowy
05-090 Raszyn
tel: +48 227116700
fax: +48 224853373

▪ Nr katalogowy
RODX605E

▪ Charakterystyka

- Pojemnik na odpady do montażu wnątkowego. Stal szlachetna, powierzchnia szlifowana matowa. Grubość materiału 0,8 mm. Zaokrąglone krawędzie. Zamek bębnowy na klucz standardowy Franke. Pojemność ok. 23 l. Mocowany w ramie naściennej. W komplecie wkręty ze stali szlachetnej i kołki rozporowe;
- materiał: stal chromowo-niklowa CNS 18/10;
- grubość materiału: 0.8 mm;
- wykończenie powierzchni: matowy;
- łączna szerokość: 408 mm;
- łączna wysokość: 690 mm;
- łączna głębokość: 169 mm;
- objętość: 23 litr;
- zamek: zamek na klucz;
- przeznaczenie: uniwersalny;
- wieczko: nie;
- mocowanie worka: nie;
- rodzaj mocowania: przykręcony;
- rodzaj montażu: montaż podtynkowy.



1.12. Pojemnik sanitarny na ręczniki papierowe i odpady typu RODX611 lub równoważny

- Producent

FRANKE

Franke Polska Sp. z o.o.
Aleja Krakowska 63
Sękocin Nowy
05-090 Raszyn
tel: +48 227116700
fax: +48 224853373

- Nr katalogowy

RODX611

- Charakterystyka

- Pojemnik sanitarny na ręczniki papierowe i odpady, do montażu natynkowego. Stal szlachetna, powierzchnia szlifowana matowa. Grubość materiału 0,8 mm. Uchylna pokrywa przednia. Pojemność ok. 3,7 l. Wewnątrz wyjmowany pojemnik z tworzywa sztucznego. W komplecie wkręty ze stali szlachetnej i kołki rozporowe;
- materiał: stal chromowo-niklowa CNS 18/10;
- grubość materiału: 0.8 mm;
- wykończenie powierzchni: matowy;
- łączna szerokość: 200 mm;
- łączna wysokość: 295 mm;
- łączna głębokość: 165 mm;
- objętość: 3.7 litr;
- zamek: bez zamka;
- przeznaczenie: woreczki higieniczne;
- wieczko: tak;
- mocowanie worka: nie;
- rodzaj mocowania: przykręcony;
- rodzaj montażu: montaż naścienny.



1.13. Poręcz typu CNTX21 lub równoważna

- Producent

FRANKE

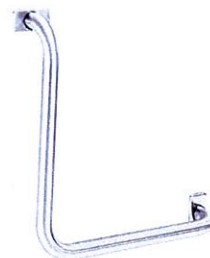
Franke Polska Sp. z o.o.
Aleja Krakowska 63
Sękocin Nowy
05-090 Raszyn
tel: +48 227116700
fax: +48 224853373

- Nr katalogowy

CNTX21

- Charakterystyka

- Poręcz 90°, do montażu natynkowego. Stal szlachetna, powierzchnia matowa specjalnie szlifowana - zapewnia pewny uchwyt, średnica rury 32 mm, grubość materiału 1,2 mm. Odstęp od ściany 95 mm. Produkt sprawdzony i certyfikowany. 2 przykrywkę maskujące ze stali szlachetnej. W komplecie wkręty ze stali szlachetnej i kołki rozporowe;
- materiał: stal chromowo-niklowa CNS 18/10;
- grubość materiału: 1.2 mm;
- wykończenie powierzchni: matowy;
- łączna szerokość: 477 mm;
- łączna wysokość: 477 mm;
- łączna głębokość: 95 mm;
- kąt wygięcia: 90 °;
- mocowanie ukryte: tak;
- ilość punktów mocowania: 2;
- średnica rury: 32 mm;
- rodzaj: uchwyt kątowy;
- rodzaj mocowania: przykręcony;
- rodzaj montażu: montaż naścienny.

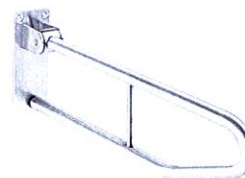


1.14. Poręcz uchylna typu CNTX70B lub równoważna

- Producent

FRANKE

Franke Polska Sp. z o.o.
Aleja Krakowska 63
Sękocin Nowy
05-090 Raszyn
tel: +48 227116700
fax: +48 224853373



- Nr katalogowy

CNTX70B

- Charakterystyka

- Poręcz uchylna bez uchwytu do papieru toaletowego, do montażu natynkowego. Stal szlachetna, powierzchnia matowa specjalnie szlifowana - zapewnia pewny uchwyt, średnica rury 32 mm, grubość materiału 1,2 mm. Blokada przed niezamierzonym złożeniem. Wyposażona w odbojnik gumowy. Produkt sprawdzony i certyfikowany. Płyta montażowa o grubości 4 mm z 3 otworami montażowymi. W komplecie wkręty ze stali szlachetnej i kołki rozporowe;
- materiał: stal chromowo-niklowa CNS 18/10;
- grubość materiału: 1.2 mm;
- wykończenie powierzchni: matowy;
- łączna szerokość: 100 mm;
- łączna wysokość: 250 mm;
- łączna głębokość: 850 mm;
- mocowanie ukryte: nie;
- ilość punktów mocowania: 1;
- średnica rury: 32 mm;
- rodzaj uchwytu: podpierający;
- rodzaj mocowania: przykręcony;
- rodzaj montażu: montaż naścienny.

1.15. Wieszak na ubrania typu STRX692 lub równoważny

- Producent



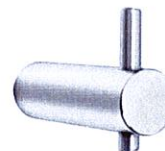
Franke Polska Sp. z o.o.
Aleja Krakowska 63
Sękocin Nowy
05-090 Raszyn
tel: +48 227116700
fax: +48 224853373

- Nr katalogowy

STRX692

- Charakterystyka

- Wieszak do montażu natynkowego. Stal szlachetna, powierzchnia szlifowana matowa. Średnica rurki 17 mm. W dolnej części nawiercony otwór do mocowania wkrętu. W komplecie wkręty ze stali szlachetnej i kołki rozporowe;
- materiał: stal chromowo-niklowa CNS 18/10;
- grubość materiału: 17 mm;
- wykończenie powierzchni: matowy;
- łączna szerokość: 18 mm;
- łączna wysokość: 38 mm;
- łączna głębokość: 60 mm;
- ilość haków: 1;
- rodzaj mocowania: przykręcony;
- rodzaj montażu: montaż naścienny.



1.16. Piktogramy typu BS630 lub równoważne

- Producent



Franke Polska Sp. z o.o.
Aleja Krakowska 63
Sękocin Nowy
05-090 Raszyn
tel: +48 227116700
fax: +48 224853373

- Nr katalogowy

BS630

- Charakterystyka

- Piktogramy do montażu natynkowego, stal szlachetna, powierzchnia szlifowana matowa. Samoprzylepne;
- materiał: stal chromowo-niklowa CNS 18/10;
- grubość materiału: 1,5 mm;
- wykończenie powierzchni: matowy;
- łączna szerokość: 125 mm;
- łączna wysokość: 125 mm;
- łączna głębokość: 1,5 mm;
- rodzaj informacji: kobiety, mężczyźni WC dla os. niepełnosprawnej itp.



1.17. Lustro bezramowe (215 x 60)cm

- Charakterystyka
 - lustro na całą szerokość przedsiionka;
 - montowane w grubości płytek na wysokości 140/200cm nad posadzką

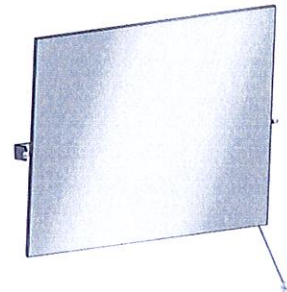
1.18. Lustro odchylane typu CNTX91 lub równoważne

- Producent

FRANKE

Franke Polska Sp. z o.o.
Aleja Krakowska 63
Sękocin Nowy
05-090 Raszyn
tel: +48 227116700
fax: +48 224853373

- Nr katalogowy
CNTX91



- Charakterystyka

- Odchylane lustro do montażu natynkowego. Lustro i uchwyty montażowe ze stali szlachetnej. Powierzchnia lustra polerowana. Uchwyty szlifowane, matowe. Grubość materiału lustra 8 mm, grubość materiału uchwytów 4 mm. Wzmocnienie z płyty polistyrenowej z ukrytymi mocowaniami. Z tyłu wspornik ze stali szlachetnej o grubości 1,5 mm. Odchylane za pomocą dźwigni. Możliwość montażu dźwigni z lewej lub prawej strony. W komplecie wkręty ze stali szlachetnej i kołki rozporowe;
- materiał: stal chromowo-niklowa CNS 18/10;
- grubość materiału: 1 mm;
- wykończenie powierzchni: o wysokim połysku;
- łączna szerokość: 600 mm;
- łączna wysokość: 500 mm;
- łączna głębokość: 74 mm;
- rodzaj mocowania: zaciśnięty;
- rodzaj montażu: montaż naścienny.

2. Zestawienie istotnych elementów wyposażenia

2.1. Wyposażenie poszczególnych pomieszczeń

002 PRZEDSIÓNEK TOALETY MĘSKIEJ		
Nr	ARTYKUŁ	ILOŚĆ
1.1	Umywalka typu ANMX500	2
1.6	Bateria umywalkowa typu AQUA201W	2
1.7	Podajnik ręczników papierowych typu RODX600E	1
1.8	Dozownik mydła typu RODX618E	2
1.11	Pojemnik na odpady typu RODX605E	1
1.15	Wieszak na ubrania typu STRX692	1
1.17	Lustro	1
003 TOALETA MĘSKA		
Nr	ARTYKUŁ	ILOŚĆ
1.3	Pisuar typu CMPX538	2
1.4	Przegroda pisuarowa typu CMPX538	1
1.5	Miska ustępowa typu CMPX597	2
1.9	Uchwyt na dużą rolkę papieru toaletowego typu CHRX669	2
1.10	Uchwyt na szczotkę WC typu RODX687	2
1.15	Wieszak na ubrania typu STRX692	2
004 PRZEDSIÓNEK TOALETY DAMSKIEJ		
Nr	ARTYKUŁ	ILOŚĆ
1.1	Umywalka typu ANMX500	2
1.6	Bateria umywalkowa typu AQUA201W	2
1.7	Podajnik ręczników papierowych typu RODX600E	1
1.8	Dozownik mydła typu RODX618E	2
1.11	Pojemnik na odpady typu RODX605E	1
1.15	Wieszak na ubrania typu STRX692	1
1.17	Lustro	1
005 TOALETA DAMSKA		
Nr	ARTYKUŁ	ILOŚĆ
1.5	Miska ustępowa typu CMPX597	3
1.9	Uchwyt na dużą rolkę papieru toaletowego typu CHRX669	3

1.10	Uchwyt na szczotkę WC typu RODX687	3
1.12	Pojemnik sanitarny na ręczniki papierowe i odpady typu RODX611	3
1.15	Wieszak na ubrania typu STRX692	3
006 WC DLA OSOBY NIEPEŁNOSPRAWNEJ		
Nr	ARTYKUŁ	ILOŚĆ
1.1	Umywalka typu ANMX500	1
1.5	Miska ustępowa typu CMPX597	1
1.6	Bateria umywalkowa typu AQUA201W	1
1.7	Podajnik ręczników papierowych typu RODX600E	1
1.8	Dozownik mydła typu RODX618E	1
1.9	Uchwyt na dużą rolkę papieru toaletowego typu CHRX669	1
1.10	Uchwyt na szczotkę WC typu RODX687	1
1.11	Pojemnik na odpady typu RODX605E	1
1.13	Poręcz typu CNTX21	1
1.14	Poręcz uchylna typu CNTX70B	1
1.15	Wieszak na ubrania typu STRX692	1
1.18	Lustro odchylane	1
007 WC DLA PERSONELU		
Nr	ARTYKUŁ	ILOŚĆ
1.2	Umywalka typu WB240WM	1
1.5	Miska ustępowa typu CMPX597	1
1.6	Bateria umywalkowa typu AQUA201W	1
1.7	Podajnik ręczników papierowych typu RODX600E	1
1.8	Dozownik mydła typu RODX618E	1
1.9	Uchwyt na dużą rolkę papieru toaletowego typu CHRX669	1
1.10	Uchwyt na szczotkę WC typu RODX687	1
1.11	Pojemnik na odpady typu RODX605E	1
1.15	Wieszak na ubrania typu STRX692	1
1.18	Lustro odchylane	1
008 POMIESZCZENIE GOSPODARCZE		
Nr	ARTYKUŁ	ILOŚĆ
1.2	Umywalka typu WB240WM	1

2.2. Wyposażenie ogółem

Nr	ARTYKUŁ	ILOŚĆ
1.1	Umywalka typu ANMX500	5
1.2	Umywalka typu WB240WM	2
1.3	Pisuar typu CMPX538	2
1.4	Przegroda pisuarowa typu CMPX538	1
1.5	Miska ustępowa typu CMPX597	7
1.6	Bateria umywalkowa typu AQUA201W	6
1.7	Podajnik ręczników papierowych typu RODX600E	4
1.8	Dozownik mydła typu RODX618E	6
1.9	Uchwyt na dużą rolkę papieru toaletowego typu CHRX669	7
1.10	Uchwyt na szczotkę WC typu RODX687	7
1.11	Pojemnik na odpady typu RODX605E	4
1.12	Pojemnik sanitarny na ręczniki papierowe i odpady typu RODX611	3
1.13	Poręcz typu CNTX21	1
1.14	Poręcz uchylna typu CNTX70B	1
1.15	Wieszak na ubrania typu STRX692	9
1.16a	Piktogram „Toaleta damska”	1
1.16b	Piktogram „Toaleta męska”	1
1.16c	Piktogram „Toaleta dla osoby niepełnosprawnej”	1
1.17	Lustro na całą szerokość przedsionka	2
1.18	Lustro odchylane	2

3. Rodzaj oraz sposób wykonania okładzin podłogowych

3.1. Płytki podłogowe typu SAND-MATE

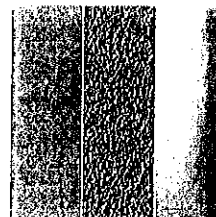
▪ Producent
**FLOOR
GRES**
FLOR GRESS

▪ Seria
ARCHITECH

▪ Typ/kolor
SANT-MATTE

▪ Charakterystyka

- Płytki podłogowe o wymiarach podstawowych (10*200*800)mm;
- ilość w stosunku do całkowitej powierzchni posadzek: 70-80%;
- klasa antypoślizgowości: min. R9;
- Płytki należy układać z 20cm przesunięciem w kolejnych rzędach;
- szczegóły zgodnie z załączonymi rysunkami.



3.2. Płytki podłogowe typu FOSSIL-MATE

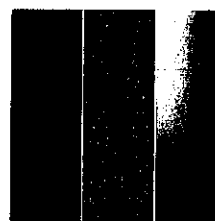
▪ Producent
**FLOOR
GRES**
FLOR GRESS

▪ Seria
ARCHITECH

▪ Typ/kolor
FOSSIL-MATTE

▪ Charakterystyka

- Płytki podłogowe o wymiarach podstawowych (10*200*800)mm;
- ilość w stosunku do całkowitej powierzchni posadzek: 20-30%;
- klasa antypoślizgowości: min. R9;
- Płytki należy układać z 20cm przesunięciem w kolejnych rzędach;
- szczegóły zgodnie z załączonymi rysunkami.



4. Rodzaj oraz sposób wykonania cokołów

4.1. Płytki ścienne typu FOSSIL-POLISHED

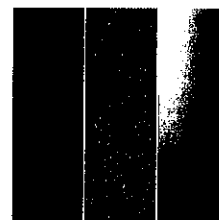
▪ Producent
**FLOOR
GRES**
FLOR GRESS

▪ Seria
ARCHITECH

▪ Typ/kolor
FOSSIL-POLISHED

▪ Charakterystyka

- Płytki ścienne o wymiarach podstawowych (10*200*800)mm;
- należy zastosować wzdłuż wszystkich ścian, na całym obwodzie pomieszczeń objętych opracowaniem;
- szczegóły zgodnie z załączonymi rysunkami.



5. Rodzaj oraz sposób wykonania okładzin ściennych

5.1. Płytki ścienne typu SAND-POLISHED

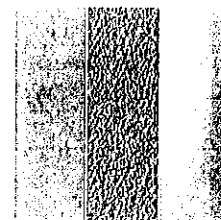
▪ Producent
**FLOOR
GRES**
FLOR GRESS

▪ Seria
ARCHITECH

▪ Typ/kolor
SANT-POLISHED

▪ Charakterystyka

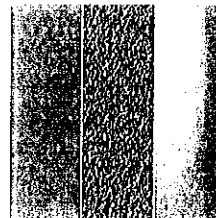
- Płytki podłogowe o wymiarach podstawowych (10*200*800)mm;
- ilość w stosunku do całkowitej powierzchni posadzek: 60-70%;



- Płytki należy układać z 20cm przesunięciem w kolejnych rzędach;
- szczegóły zgodnie z załączonymi rysunkami.

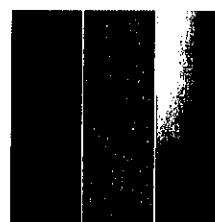
5.2. Płytki ścienne typu SAND-BUSH-HAMMERED

- Producent
**FLOOR
GRES**
FLOR GRESS
- Seria
ARCHITECH
- Typ/kolor
SAND-BUSH-HAMMERED
- Charakterystyka
 - Płytki ścienne o wymiarach podstawowych (10*200*800)mm;
 - ilość w stosunku do całkowitej powierzchni ścian: 15-20%;
 - Płytki należy układać z 20cm przesunięciem w kolejnych rzędach;
 - szczegóły zgodnie z załączonymi rysunkami.



5.3. Płytki ścienne typu FOSSIL-BUSH-HAMMERED

- Producent
**FLOOR
GRES**
FLOR GRESS
- Seria
ARCHITECH
- Typ/kolor
FOSSIL-BUSH-HAMMERED
- Charakterystyka
 - Płytki ścienne o wymiarach podstawowych (10*200*800)mm;
 - ilość w stosunku do całkowitej powierzchni ścian: 15-20%;
 - Płytki należy układać z 20cm przesunięciem w kolejnych rzędach;
 - szczegóły zgodnie z załączonymi rysunkami.



6. Uwagi końcowe

- Wszystkie materiały wyposażenia i wystroju wnętrza co najmniej trudno zapalne;
- Wszystkie elementy armatury sanitarnej, w szczególności miski ustępowe, pisuary itp. wyposażone w zestawy montażowe oraz elektroniczne zawory spłukujące np. firmy GEBERIT lub równoważne;
- Na podstawie Ustawy z dnia 29 lipca 2004 r. – Prawo zamówień publicznych, Art. 29 pkt. 3, dopuszcza się stosowanie rozwiązań i materiałów producentów innych od przywołanych w projekcie pod warunkiem, że rozwiązania te w zakresie standardu wykonania oraz właściwości będą równoważne z zaprojektowanymi;
- Wszelkie zmiany i odstępstwa od projektu należy uzgadniać z nadzorem autorskim;
- Wszelkie wątpliwości dotyczące projektu, dobór materiałów, kolorów, sposób wykonania detali architektonicznych itp. należy bezwzględnie uzgadniać z projektantem.