

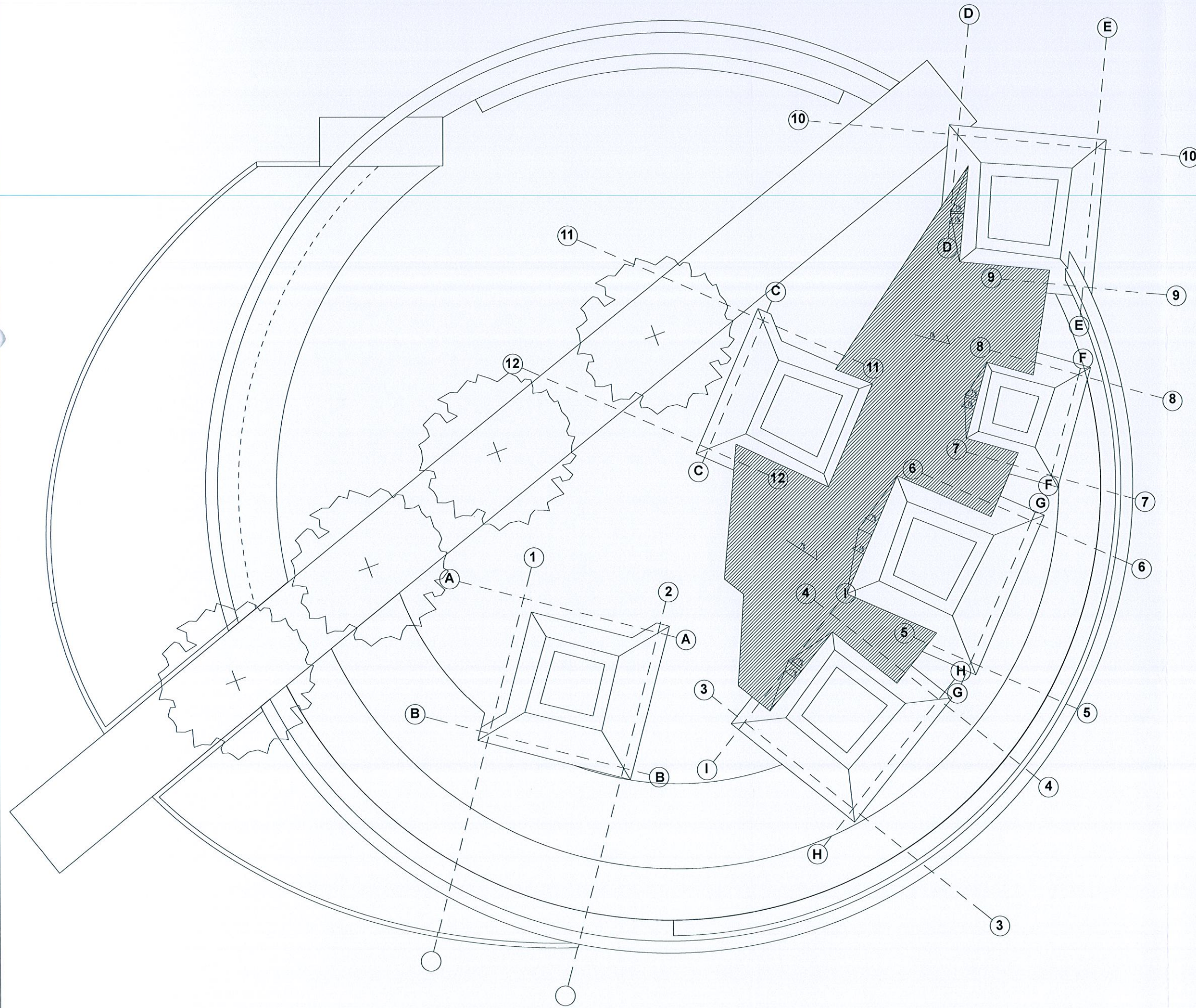
STAROSTWO POWIATOWE
w Gryficach
Wydział Urbanistyki,
Architektury i Budownictwa
Pl Zwycięstwa 37, 72-300 Gryfice
tel 091 384 64 50 w. 421, fax 091 384 27 31

ZATWIERDZAM PROJEKT BUDOWLANY
z warunkami zawartymi w decyzji
znak UR.06.6xw.159.2012.01 z dnia 04.05.2012

z up. STAROSTY
Dariusz Orzechowicz
Dyrektor Wydziału Urbanistyki
Architektury i Budownictwa

Uwaga: wszystkie wymiary sprawdzić na planie budowy
AKCENT PRACOWNIA PROJEKTOWA S.C.
ul. Opatowska 14b, 71-684 Szczecin
tel./fax (091) 455 79 23
e-mail: akcent@akcent.com.pl
http://www.akcent.com.pl

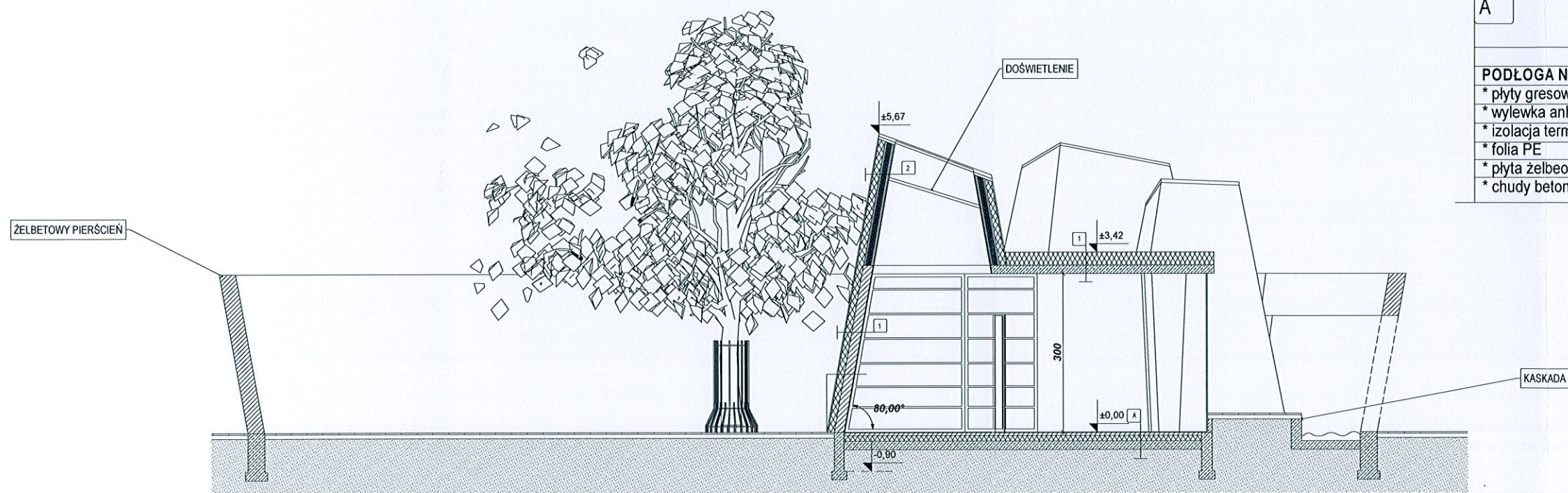
INWESTOR:	Gmina Rewal ul. Mickiewicza 19, 72-344 Rewal
NAZWA:	Przebudowa przystanku komunikacji publicznej z budową obiektu kasowego, toalety ogólnodostępnej i punktu informacji turystycznej wraz z zagospodarowaniem terenu i przyłączami w Rewalu działka nr 60/4, 128,125/4, 59 obręb REWAL 1
ADRES:	
NAZWA RYSUNKU:	RZUT PARTERU
Imię i nazwisko:	Nr uprawnień:
Projektant: dr inż. arch. Leszek Świętek	4932/04
Opracował: stud. arch. Tomasz Sobieski	
Sprawił: mgr inż. arch. Romuald Szczywa	264/S/04
DZIAŁ:	listopad 2011r.
FAZA:	projekt budowlano-wykonawczy
SKALA:	1:100
BRANDA:	ARCHITEKTURA
NARYS:	PB/A/01



STAROSTWO POWIATOWE
 w Gryficach
 Wydział Urbanistyki,
 Architektury i Budownictwa
 Pl. Zwycięstwa 37, 72-300 Gryfice
 tel. 091 384 27 31, fax 091 384 27 31

Uwaga: wszystkie wymiary sprawdzić na planie budowy
AKCENT PRACOWNIA PROJEKTOWA S.C.
 ul. Olimpijczyków 14b, 71-684 Szczecin
 e-mail: akcent@akcent.com.pl tel./fax (91) 455 79 23
 http://www.akcent.com.pl

INWESTOR:	Gmina Rewal ul. Mickiewicza 19, 72-344 Rewal
NAZWA:	Przebudowa przystanku komunikacji publicznej z budową obiektu kasowego, toalety ogólnodostępnej i punktu informacji turystycznej wraz z zagospodarowaniem terenu i przyłączami w Rewalu 1
ADRES:	działka nr 60/4, 128,125/4, 59 obręb REWAL 1
DATA:	listopad 2010r.
FAZA:	projekt budowlano-wykonawczy
SKALA:	1:100
BRANŻA:	ARCHITEKTURA
NR RYS:	PB/A/02
Projektant:	dr inż. arch. Leszek Świętek
Opracował:	stud. arch. Tomasz Sobiecki
Sprawił:	mgr inż. arch. Romuald Szczywa
Nr uprawnień:	49/S/04
RS/SG/4	



1

- *tynk
- * G-k
- * żelbet
- * termoizolacja 12-20
- * membrana dachowa typu SIKAPLAN G

2

- *tynk
- * G-k
- * lekka konstrukcja stalowa (słupki 10x10 cm)
wypełniona wełną termoizolacyjną
- *poszycie ze sklejki wodoodpornej (2cm)
- * termoizolacja 12
- *warstwa rozdzielająca
- * membrana dachowa typu SIKAPLAN G

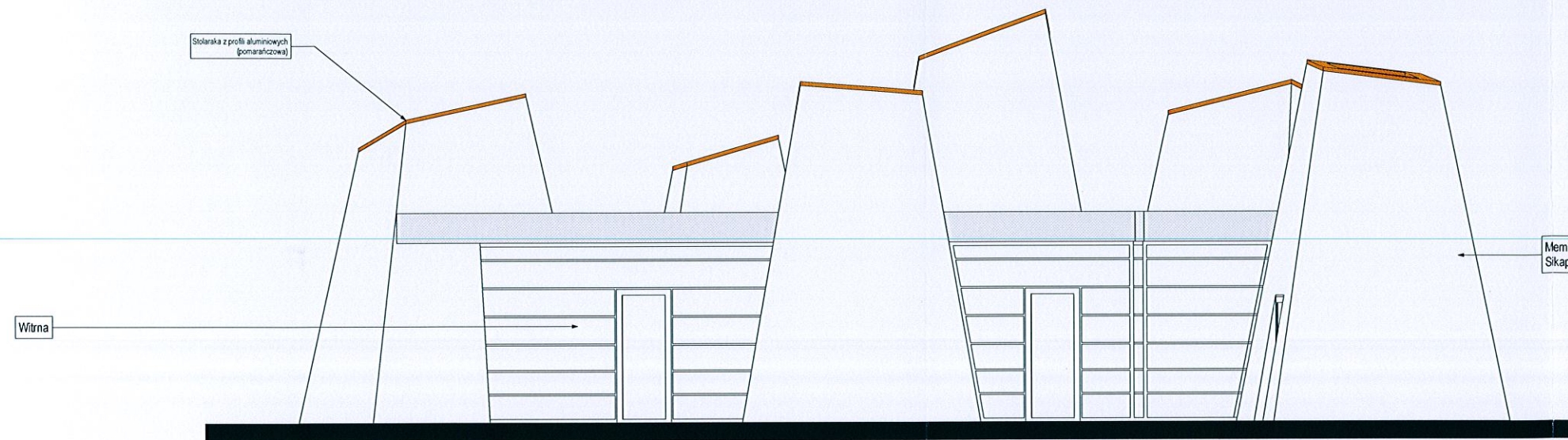
A

PODŁOGA NA GRUNCIE

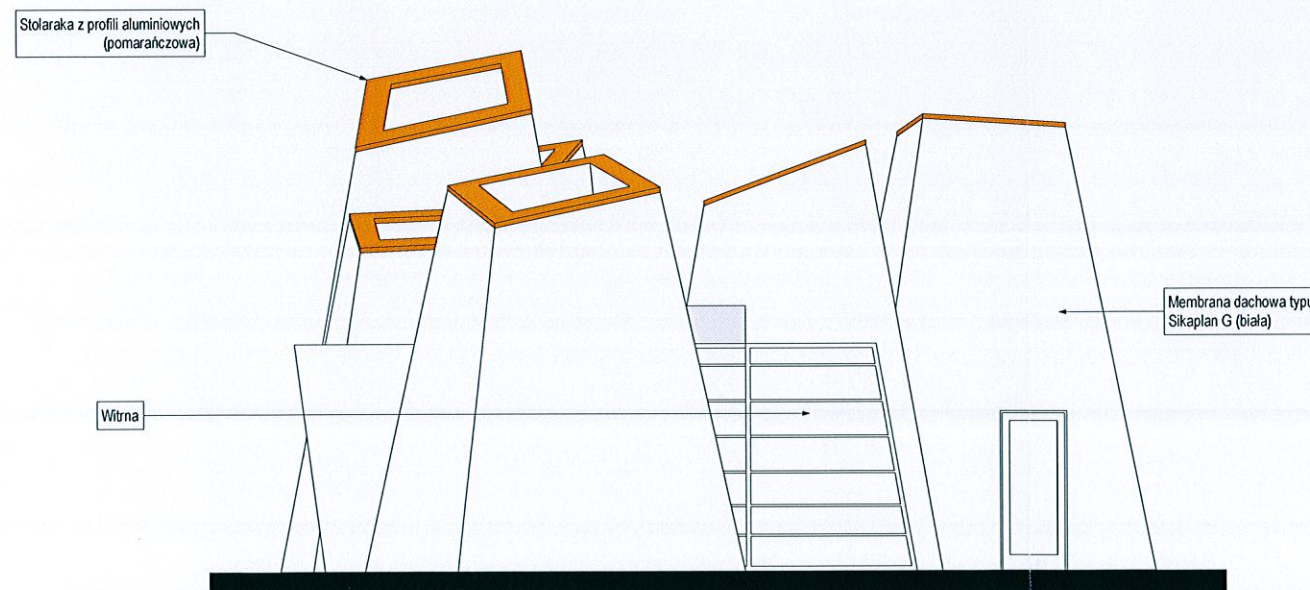
- * płyty gresowe
- * wylewka anhydrytowa (5cm)
- * izolacja termiczna styropian (10cm)
- * folia PE
- * płyta żelbeowa (30cm)
- * chudy beton

STAROSTWO POWIATOWE
w Gryficach
Wydział Urbanistyki,
Architektury i Budownictwa
Pl. Zwycięstwa 37, 72-300 Gryfice
tel. 091 384 64 50 w. 421, fax 091 384 27 31

Uwaga: wszystkie wymiary sprawdzić na planie budowy AKCENT PRACOWNIA PROJEKTOWA S.C. ul. Obrypczo 14b, 71-684 Szczecin e-mail: akcent@akcent.com.pl http://www.akcent.com.pl	INWESTOR:	Gmina Rewal ul. Mickiewicza 19, 72-344 Rewal
	NAZWA:	Przebudowa przystanku komunikacji publicznej z budową obiektu kasowego, toalety ogólnodostępnej i punktu informacji turystycznej wraz z zagospodarowaniem terenu i przyłączami w Rewalu
ADRES:	działka nr 60/4, 128,125/4, 59 obręb REWAL 1	
NAZWA RYSUNKU:	PRZEKRÓJ	DATA: wrzesień 2010r.
Imię i nazwisko:	Nr uprawnień:	FAZA: projekt budowlany
Projektant: dr inż. arch. Leszek Świętek	406/04	SKALA: 1:100
Opracował: stud. arch. Tomasz Sobiecki		BRANŻA: ARCHITEKTURA
Sprawdził: mgr inż. arch. Romuald Szczywa	264/04	NR RYS.: PB/A/03



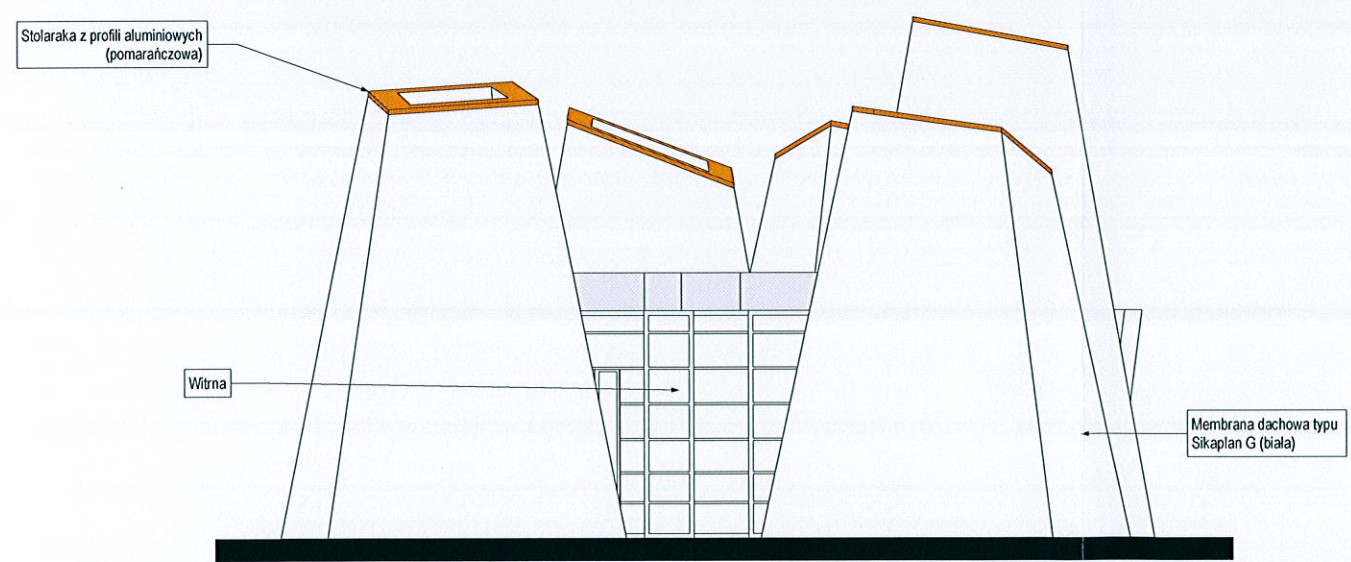
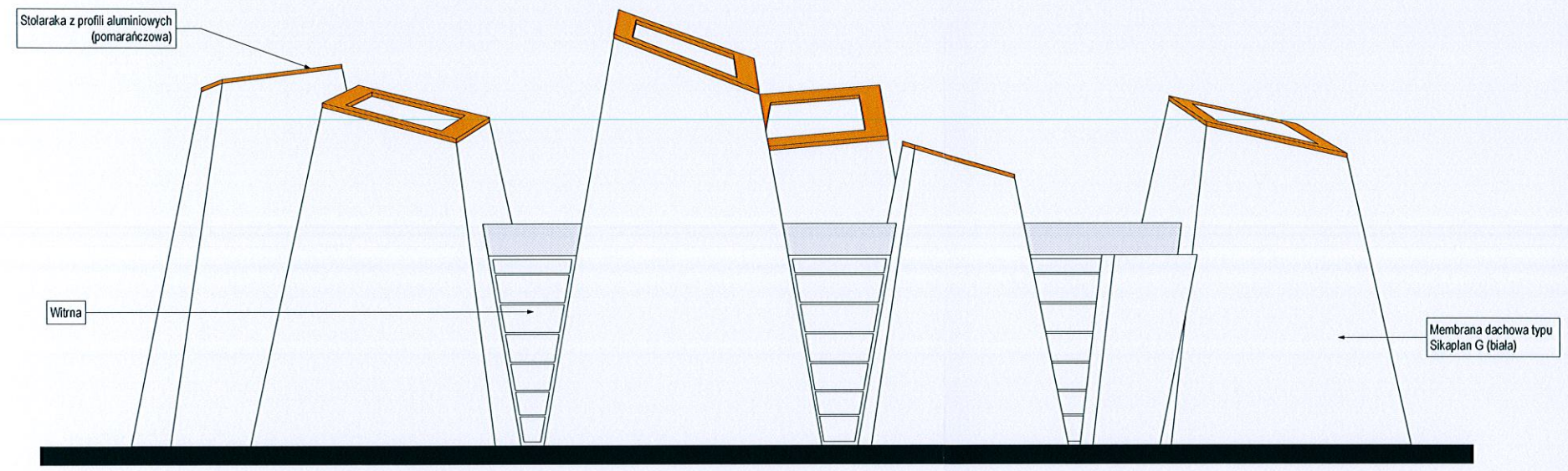
STAROSTWO POWIATOWE
 w Gryficach
 Wydział Urbanistyki,
 Architektury i Budownictwa
 Pl. Zwycięstwa 37, 72-300 Gryfice
 ☎ 001 384 64 50 w. 421, fax 001 384 27 31



Uwaga: wszystkie wymiary sprawdzić na planie budowy
AKCENT PRACOWNIA PROJEKTOWA S.C.
 ul. Obąpydo 14b, 71-684 Szczecin
 e-mail: akcent@akcent.com.pl tel./fax (091) 455 79 23
 http://www.akcent.com.pl

INWESTOR:	Gmina Rewal ul. Mickiewicza 19, 72-344 Rewal
NAZWA:	Przebudowa przystanku komunikacji publicznej z budową obiektu kasowego, toalety ogólnodostępnej i punktu informacji turystycznej wraz z zagospodarowaniem terenu i przyłączami w Rewalu działka nr 60/4, 128,125/4, 59 obręb REWAL 1
ADRES:	
NAZWA RYSUNKU:	ELEWACJE
DATA:	lipiec 2010r.
FAZA:	projekt koncepcyjny
SKALA:	1:100
Imię i nazwisko:	Nr uprawnień:
Projektant: dr inż. arch. Leszek Świątek	4952/04
Opracował: stud. arch. Tomasz Sobiecki	
Sprawił: mgr inż. arch. Romuald Szczywa	
BRANDA:	ARCHITEKTURA
NRYBY:	PB/A/04

STAROSTWO POWIATOWE
w Gryficach
Wydział Urbanistyki,
Architektury i Budownictwa
Pl. Zwycięstwa 37, 72-300 Gryfice
tel. 091 334 64 50 w. 421, fax 091 334 27 31



AKCENT PRACOWNIA PROJEKTOWA S.C.
ul. Obornicka 14b, 71-604 Szczecin
tel./fax (91) 455 79 23
e-mail: akcent@akcent.com.pl
http://www.akcent.com.pl

uwaga: wszystkie wymiary sprawdzić na planie budowy

INWESTOR:	Gmina Rewal ul. Mickiewicza 19, 72-344 Rewal		
NAZWA:	Przebudowa przystanku komunikacji publicznej z budową obiektu kasowego, toalety ogólnodostępnej i punktu informacji turystycznej wraz z zagospodarowaniem terenu i przyłączami w Rewalu		
ADRES:	działka nr 60/4, 128,125/4, 59 obręb REWAL 1		
NAZWA RYSUNKU:	ELEWACJE		DATA: luty 2010r.
Projektant:	imię i nazwisko: dr inż. arch. Leszek Świętek	№ uprawnień: 452/S/04	FAZA: projekt koncepcyjny
Opracował stud. arch. Tomasz Sobiedo			SKALA: 1:100
Sprawił: mgr inż. arch. Romuald Szczywa			BRANŻA: ARCHITEKTURA
			NR RYS.: PB/A/05