

WÓJT GMINY REWAL

w oparciu o art.38, art. 40 ust.1, pkt.1 ustawy z dnia 21 sierpnia 1997r. o gospodarce nieruchomościami (tekst jednolity Dz. U. z 2014 r. poz. 518 ze zm.)

ogłasza PRZETARG NA SPRZEDAŻ PRAWA WŁASNOŚCI NIERUCHOMOŚCI NA TERENIE GMINY REWAL PRZETARG USTNY NIEOGRANICZONY

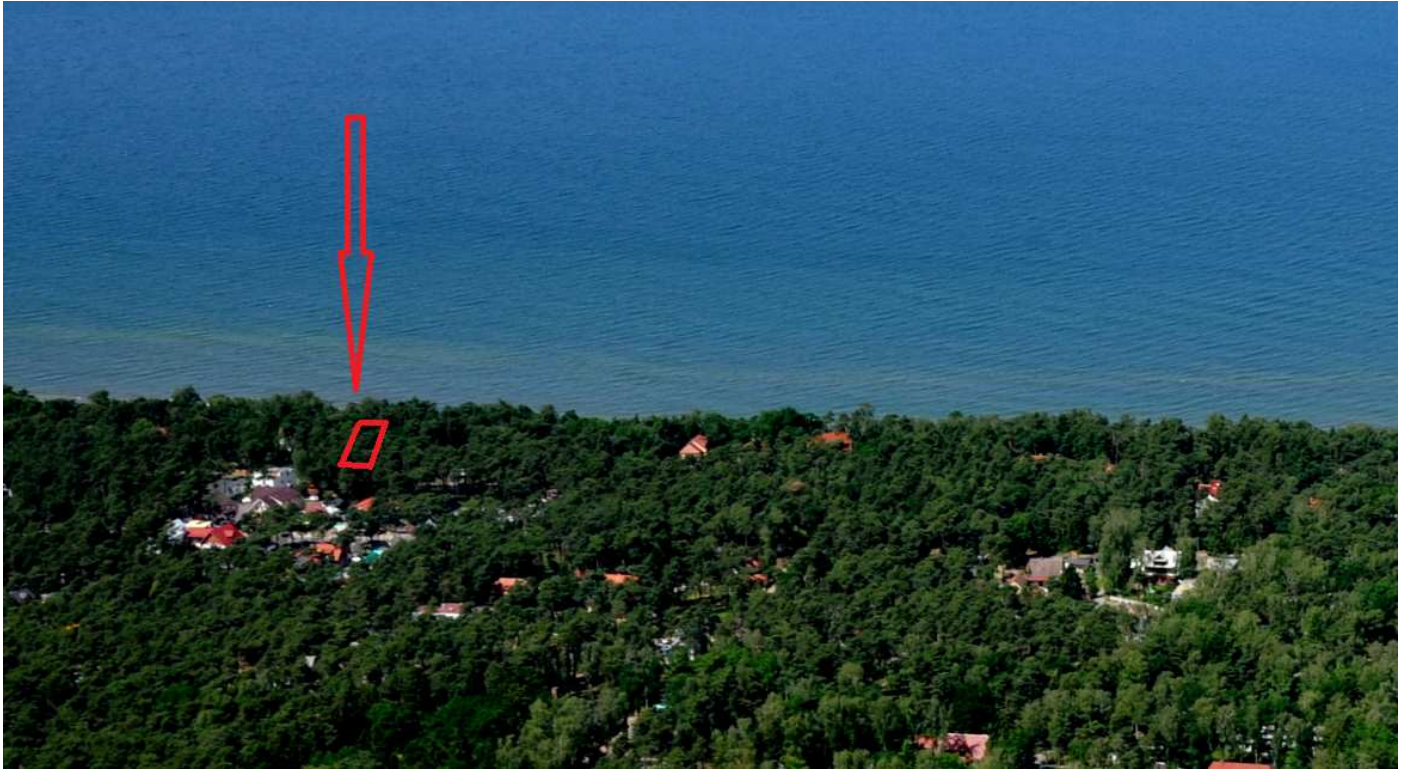
Lp.	Położenie	Nr działki	Pow. (m ²)	Opis	Przewidywane możliwości zabudowy	Cena wywoławcza brutto(PLN)	Wadium (PLN)
1.	Pobierowo ul. Ciechanowska 6 SZ1G/00042094/2	541	1124	DZIAŁKA Z WIDOKIEM NA MORZE Zabudowana budynkiem przedwojennym o p.u. 56,17m ² , pełne uzbrojenie w drodze, sprzedaż zwolniona z podatku VAT.	Tereny zabudowy mieszkaniowej jednorodzinnej, tereny usług turystycznych – pensjonaty, 20% zabudowy, wysokość budynku do 10 m.	940 000	100 000
2.	Niechorze ul. Graniczna KW 27321	573/22	1784	Nieruchomość niezabudowana, pełne uzbrojenie w drodze, położona 500 m od morza, sprzedaż obciążona 23 % podatkiem VAT.	Teren usług turystycznych, gastronomii i handlu, teren zabudowy mieszkaniowej jednorodzinnej, 30% zabudowy, wysokość budynku do 3 kondygnacji.	550 000	60 000
3.	Pobierowo ul. Południowa 6 KW 16882, 23256	569 776/2	981	Nieruchomość zabudowana budynkiem przedwojennym o p.u.59,55 m ² , pełne uzbrojenie w drodze, sprzedaż zwolniona z podatku VAT.	Tereny zabudowy mieszkaniowej jednorodzinnej, tereny usług turystycznych – pensjonaty, 20% zabudowy, wysokość budynku do 12 m.	450 000	50 000
4.	Pobierowo ul. Mazowiecka 17 KW 14403	938	916	Nieruchomość zabudowana budynkiem przedwojennym o p.u. 36,90 m ² , pełne uzbrojenie w drodze, sprzedaż zwolniona z podatku VAT.	Tereny zabudowy mieszkaniowej jednorodzinnej, tereny usług turystycznych – pensjonaty, 20% zabudowy, wysokość budynku do 9 m.	415 000	50 000
5.	Pobierowo ul. Wojska Polskiego 38 KW 37818	397/3	950	Nieruchomość niezabudowana, pełne uzbrojenie w drodze, położona 700 m od morza, sprzedaż obciążona 23 % podatkiem VAT.	Tereny zabudowy mieszkaniowej jednorodzinnej, tereny usług turystycznych – pensjonaty, 15% zabudowy, wysokość budynku do 9 m.	360 000	40 000
6.	Niechorze ul. Wolska 5 KW 21695, 20579	949	649	Nieruchomość zabudowana budynkiem przedwojennym o p.u. 59,10 m ² , pełne uzbrojenie w drodze, sprzedaż zwolniona z podatku VAT.	Teren usług turystycznych, gastronomii i handlu, teren zabudowy mieszkaniowej jednorodzinnej, teren usług, 25% zabudowy, do 3 kondygnacji.	360 000	40 000
7.	Pobierowo ul. Pomorska 16, lokal nr 1, udział 6066/10000 KW 10437	99/2	548	Lokal mieszkalny dwupoziomowy o pow. uż. 84,77 m ² oraz wolnostojącym budynkiem gospodarczym (pomieszczenie przynależne) o pow. uż. 18,90 m ² . Lokal znajduje się w budynku dwulokalowym.	Tereny zabudowy mieszkaniowej jednorodzinnej, tereny usług turystycznych – pensjonaty, 25% zabudowy, wysokość budynku do 14 m.	190 000	20 000
8.	Rewal 2 ul. Radosna KW 16877	359/5	347	Nieruchomość niezabudowana, pełne uzbrojenie w drodze, położona 70 m od morza, sprzedaż obciążona 23 % podatkiem VAT.	Zabudowa mieszkaniowa jednorodzinna, usługowa, gastronomiczna, rekreacyjno-wypoczynkowa, 20% zabudowy, 2 kondygnacje	150 000	20 000

Przetarg odbędzie się **1 sierpnia 2014r. o godz. 12⁰⁰**
w Sali Konferencyjnej Urzędu Gminy w Rewalu przy ulicy Mickiewicza 19.

Wadium należy wpłacić do **28 lipca 2014r.** na konto Urzędu Gminy Rewal: Bank Spółdzielczy Gryfice o/Rewal **14937600010010524220020009**. W przetargu mogą brać udział osoby, które wpłacą wadium w wysokości i terminie wskazanym w ogłoszeniu. Każda z nieruchomości stanowi odrębny przedmiot przetargu. Zachodzi obowiązek wpłaty wadium ze wskazaniem numeru działki, którą uczestnik przetargu zamierza nabyć. Przed przetargiem należy okazać dowód wpłaty w biurze 03 obok Sali Konferencyjnej Urzędu Gminy w Rewalu przy ulicy Mickiewicza 19.

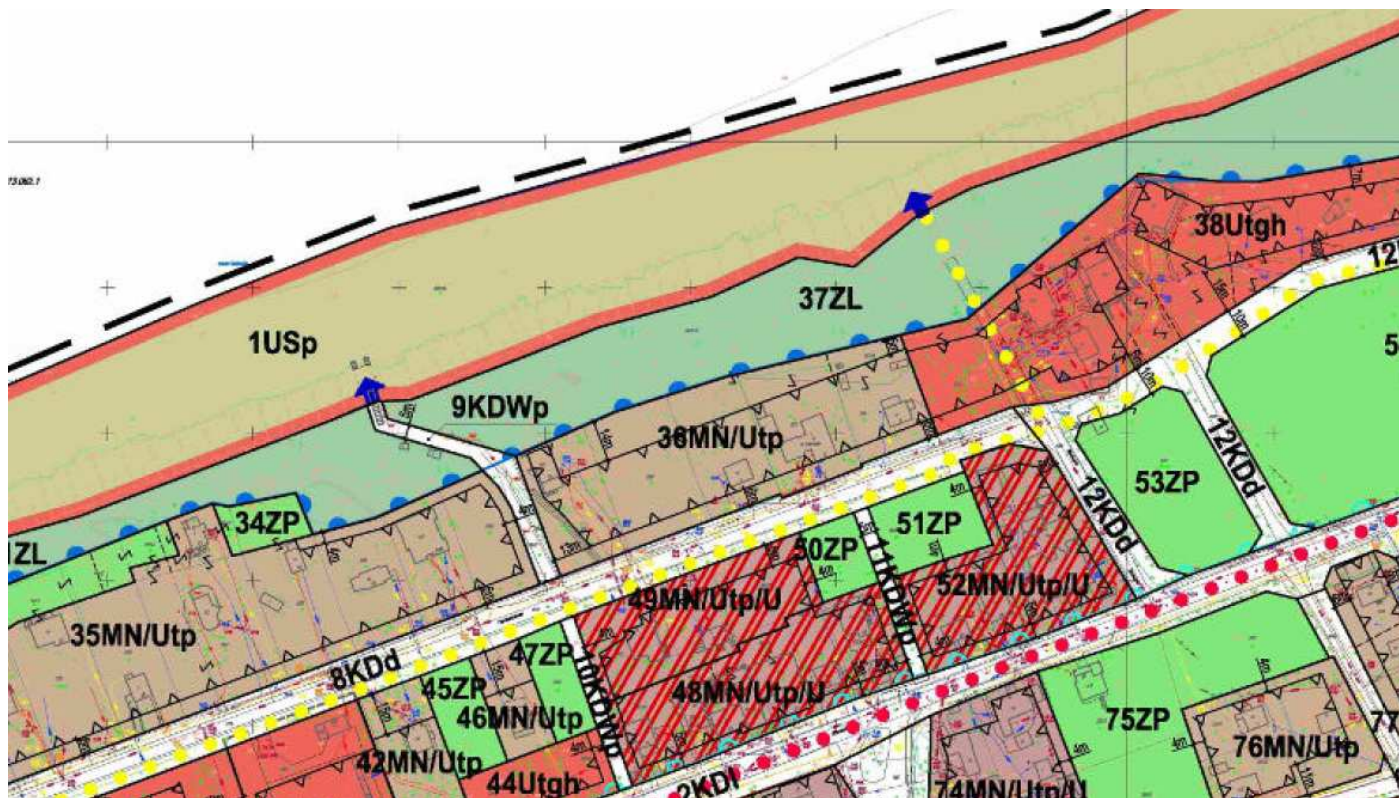
4 lipca 2014r. nastąpi **okazanie nieruchomości** - zebranie zainteresowanych (z własnym środkiem transportu) **o godz. 12⁰⁰** przed Urzędem Gminy Rewal. Podpisanie aktów notarialnych nastąpi **najpóźniej do 21 sierpnia 2014r.** Całość wylicytowanej kwoty należy wpłacić przed 21 sierpnia 2014r. Nieruchomości zadrzewione należy wyłączyć z produkcji leśnej lub uzyskać pozwolenie na wycinkę drzew na etapie prowadzenia procedury uzyskania pozwolenia na budowę. Koszty sporządzenia aktu notarialnego ponosi strona kupująca. Niestawienie się osoby najpóźniej do dnia 21 sierpnia 2014r. w celu podpisania aktu notarialnego spowoduje odstąpienie od umowy i utratę wadium. Zastrzega się prawo do unieważnienia przetargu. Szczegółowe informacje dotyczące położenia i przeznaczenia nieruchomości dostępne są na stronie : udzielane są w Urzędzie Gminy Rewal, pok. 107 i 108, tel. (91) 38 49 021, www.rewal.pl, e-mail: przetargi@rewal.pl, fax: (91) 38 49 029

Lp.	Położenie	Nr działki	Pow. (m ²)	Opis	Przewidywane możliwości zabudowy	Cena wywoławcza brutto(PLN)	Wadium (PLN)
1.	Pobierowo ul. Ciecchanowska 6 SZ1G/00042094/2	541	1124	DZIAŁKA Z WIDOKIEM NA MORZE Zabudowana budynkiem przedwojennym o p.u. 56,17m ² , pełne uzbrojenie w drodze, sprzedaż zwolniona z podatku VAT.	Tereny zabudowy mieszkaniowej jednorodzinnej, tereny usług turystycznych – pensjonaty, 20% zabudowy, wysokość budynku do 10 m.	940 000	100 000



Mapa ewidencyjna





24. Ustalenia dla terenu o powierzchni 1,60 ha, oznaczonego na rysunku planu symbolem 35MN/Utp, dla terenu o powierzchni 0,59 ha, oznaczonego na rysunku planu symbolem 36MN/Utp

1) Przeznaczenie terenu **Tereny zabudowy mieszkaniowej jednorodzinnej, tereny usług turystycznych –pensjonaty**

2) Zagospodarowanie terenu i kształtowanie zabudowy

a) powierzchnia zabudowy – maks. 20% powierzchni działki,

b) powierzchnia biologicznie czynna – min. 70% powierzchni działki,

c) nową zabudowę, rozbudowywane części budynków należy lokalizować z uwzględnieniem nieprzekraczalnych linii zabudowy, określonych na rysunku planu,

d) dla budynków i części budynków zlokalizowanych poza nieprzekraczalnymi liniami zabudowy, oznaczonymi na rysunku planu ustala się zakaz ich rozbudowy i nadbudowy, z dopuszczeniem przebudowy i remontu,

e) wysokość zabudowy do kalenicy – maks. 10,0 m,

f) wysokość zabudowy do okapu – maks. 8,0 m,

g) wysokość budynków z dachami płaskimi – maks. 9,0 m,

h) geometria dachów – dachy dwuspadowe, dachy wielospadowe, dachy płaskie,

i) kąt nachylenia głównych połaci dachowych – 35° - 50°,

j) tereny znajdują się na obszarze pasa ochronnego brzegu wód morskich, dla którego obowiązują ustalenia §9 pkt 3 oraz §12 pkt13 lit c;

3) Zasady i warunki scalania i podziału nieruchomości dopuszcza się podział terenu pod warunkiem zachowania min. powierzchni wydzielonej działki – 800m²;

4) Ustalenia komunikacyjne; ustalenia w zakresie infrastruktury technicznej

a) dojazd – z dróg przylegających do terenu,

b) obsługa w zakresie infrastruktury technicznej – zgodnie z ustaleniami §11;

5) Ochrona środowiska, przyrody obowiązują ustalenia §5;

6) Stawka procentowa od wzrostu wartości nieruchomości 30%

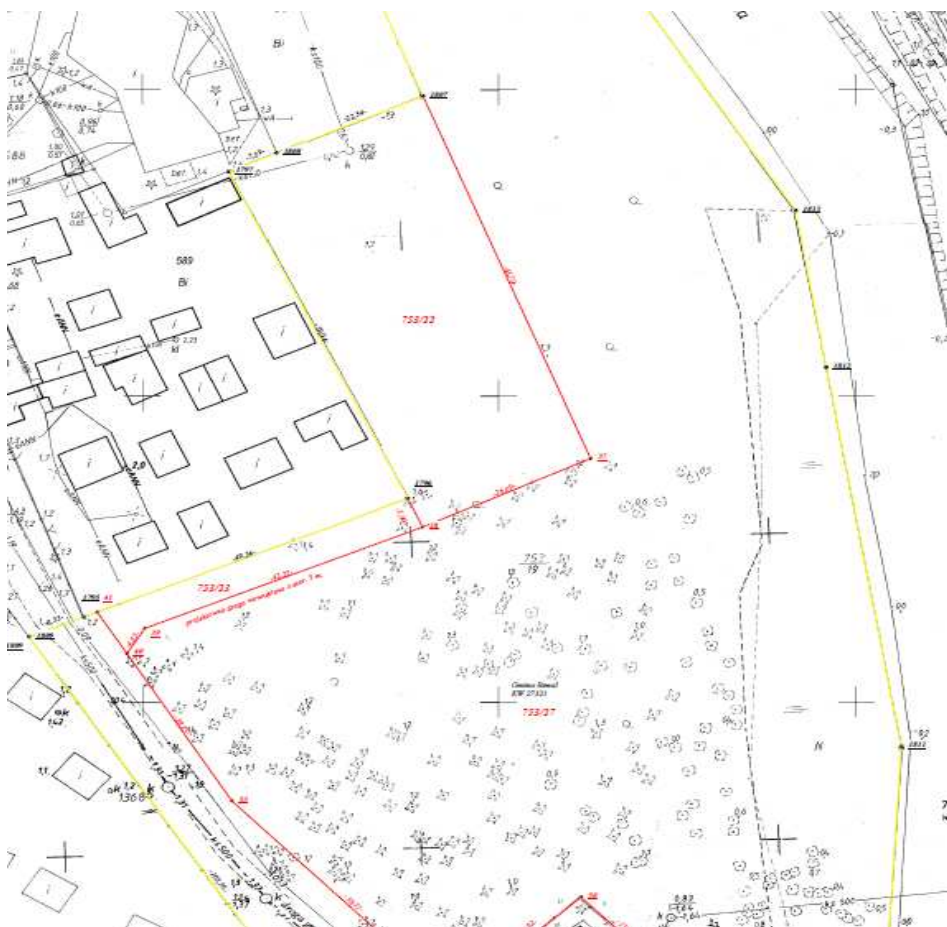
Lp.	Położenie	Nr działki	Pow. (m ²)	Opis	Przewidywane możliwości zabudowy	Cena wywoławcza brutto (PLN)	Wadium (PLN)
2.	Niechorze ul. Graniczna KW 27321	573/22	1784	Nieruchomość niezabudowana, pełne uzbrojenie w drodze, położona 500 m od morza, sprzedaż obciążona 23 % podatkiem VAT.	Teren usług turystycznych, gastronomii i handlu, teren zabudowy mieszkaniowej jednorodzinnej, 30% zabudowy, wysokość budynku do 3 kondygnacji.	550 000	60 000



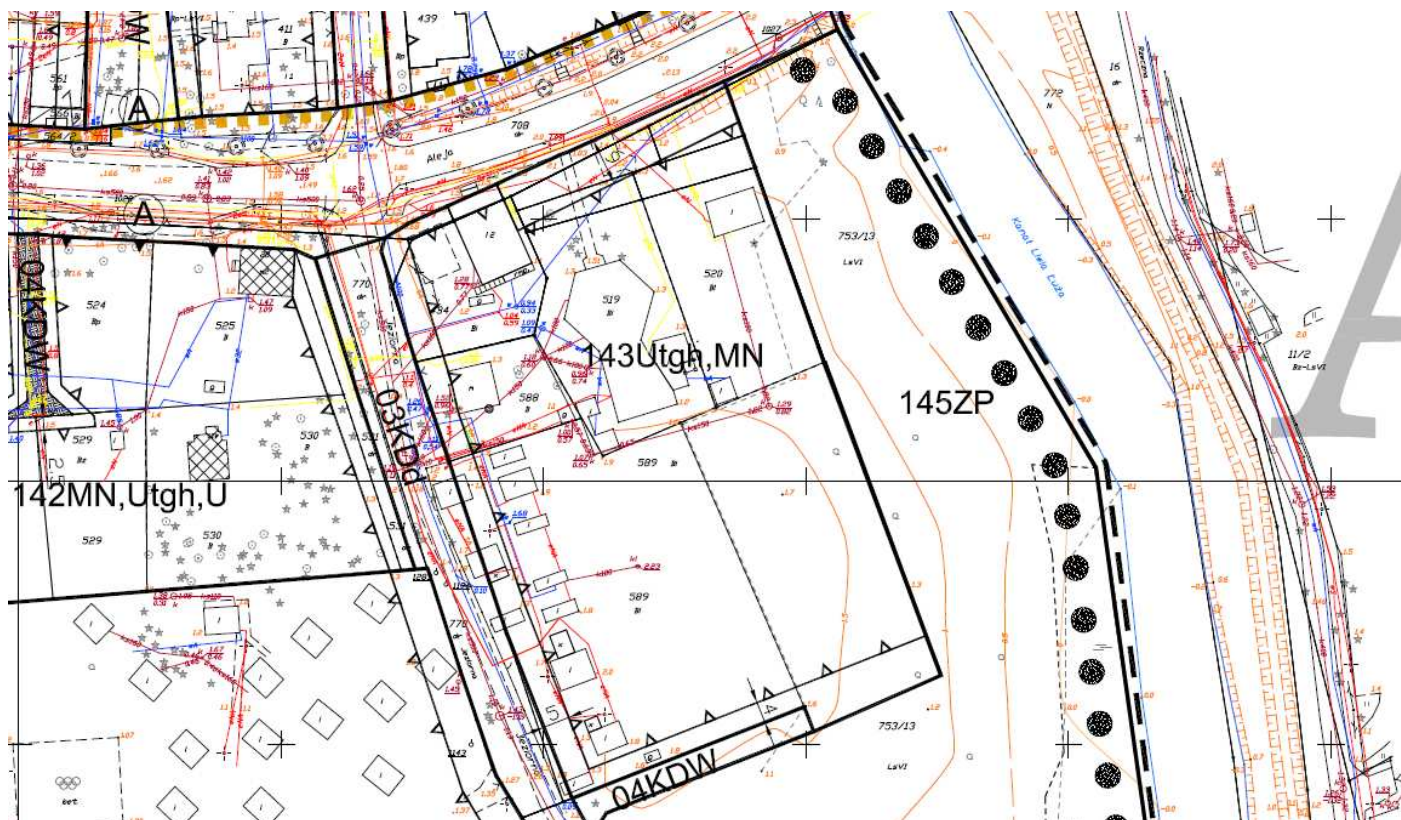
Mapa ewidencyjna



Mapa zasadnicza



Informacje z planu zagospodarowania przestrzennego



115.	Ustalenia dla terenu o symbolu:143Utgh,MN	Powierzchnia (ha): 0,86
1)	Przeznaczenie terenu	Teren usług turystycznych, gastronomii i handlu, teren zabudowy mieszkaniowej jednorodzinnej
2)	Zagospodarowanie terenu i kształtowanie zabudowy	a) wysokość zabudowy- 1 do 3 kondygnacji nadziemnych (w tym poddasze), b) geometria dachów –dwu- lub wielospadowe, c) nachylenie połaci dachowych – 30° – 45°, d) powierzchnia zabudowy- maks. 30% powierzchni działek, e) powierzchnia biologicznie czynna- min. 50% powierzchni działek;
3)	Zasady i warunki podziału nieruchomości	a) zakaz podziału terenu;
4)	Ustalenia komunikacyjne; ustalenia w zakresie infrastruktury technicznej	a) dojazd – z ulicy 01KDz, 03KDD, b) parkowanie – zgodnie z § 11 pkt.7, c) prąd – z sieci w przyległej ulicy, d) woda – z sieci w przyległej ulicy, e) kanalizacja – do sieci w przyległej ulicy, g) gaz – z sieci w przyległej ulicy;
5)	Ochrona zabytków	a) nie ustala się;
6)	Ochrona środowiska, przyrody	a) obowiązują ustalenia § 5;
7)	Stawka procentowa od wzrostu wartości nieruchomości	30 %.

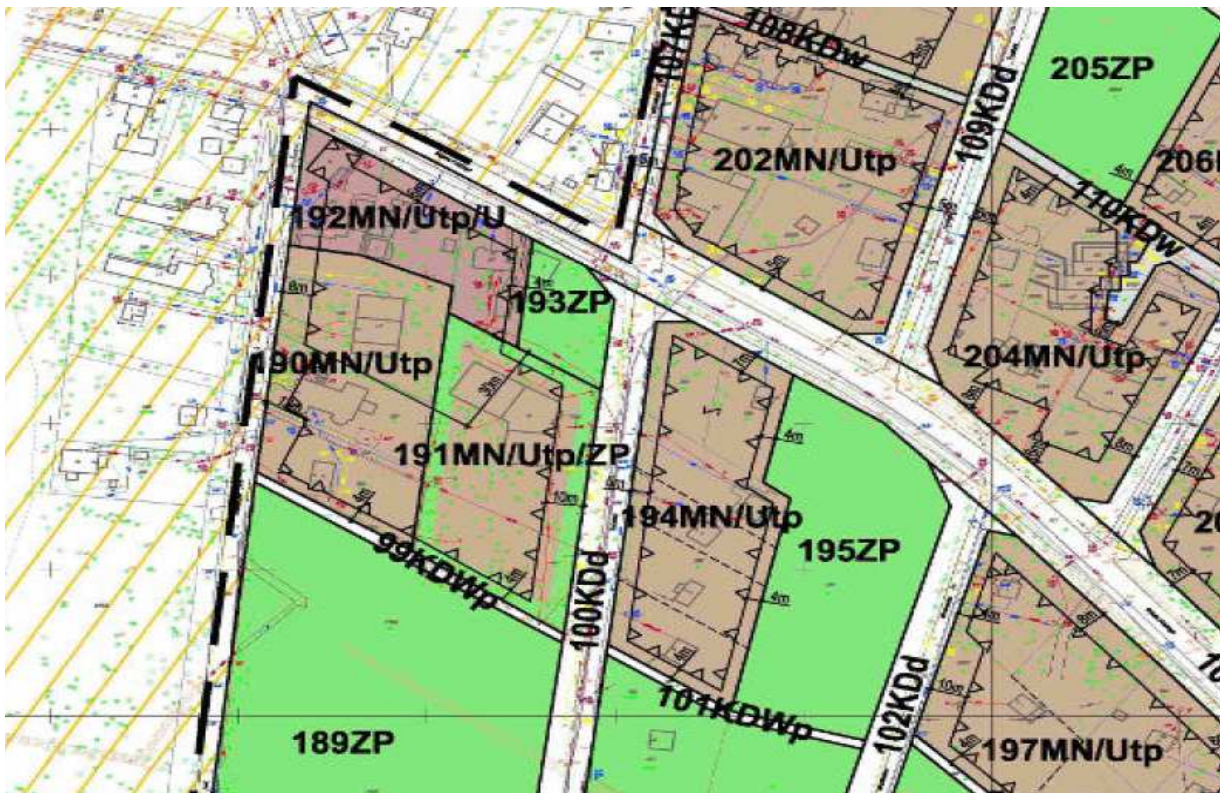
Lp.	Położenie	Nr działki	Pow. (m ²)	Opis	Przewidywane możliwości zabudowy	Cena wywoławcza brutto(PLN)	Wadium (PLN)
3.	Pobierowo ul. Południowa 6 KW 16882, 23256	569 776/2	981	Nieruchomość zabudowana budynkiem przedwojennym o p.u.59,55 m ² , pełne uzbrojenie w drodze, sprzedaż zwolniona z podatku VAT.	Tereny zabudowy mieszkaniowej jednorodzinnej, tereny usług turystycznych – pensjonaty, 20% zabudowy , wysokość budynku do 12 m.	450 000	50 000



Mapa ewidencyjna



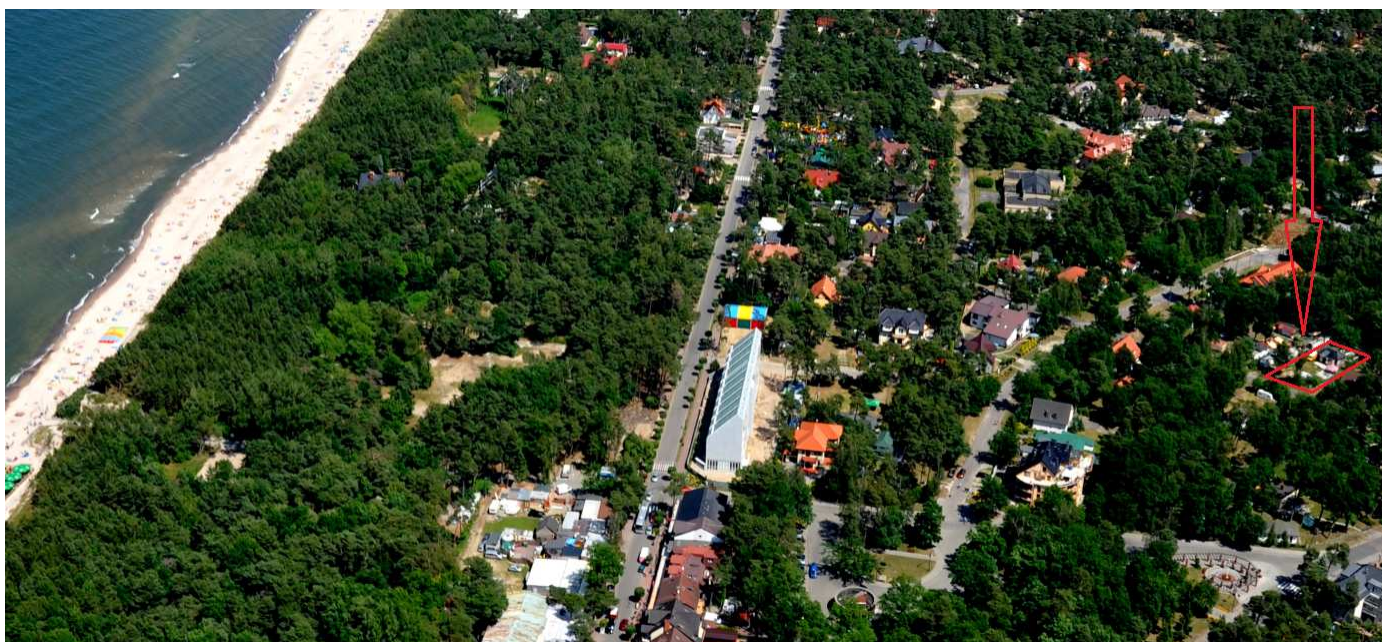
Informacje z planu zagospodarowania przestrzennego



156. Ustalenia dla terenu o powierzchni 0,38 ha oznaczonego na rysunku planu symbolem 190MN/Utp

- 1) Przeznaczenie terenu **Tereny zabudowy mieszkaniowej jednorodzinnej, tereny usług turystycznych - pensjonaty**
- 2) Zagospodarowanie terenu i kształtowanie zabudowy
 - a) powierzchnia zabudowy – maks. 20% powierzchni działki,
 - b) powierzchnia biologicznie czynna – min. 60% powierzchni działki,
 - c) nową zabudowę, rozbudowywane części budynków należy lokalizować z uwzględnieniem nieprzekraczalnych linii zabudowy, określonych na rysunku planu,
 - d) wysokość zabudowy do kalenicy lub najwyżej położonej powierzchni przekrycia dachowego – maks. 12,0 m,
 - e) wysokość zabudowy do okapu – maks. 10,0 m,
 - f) geometria dachów – dachy dwuspadowe, dachy wielospadowe,
 - g) kąt nachylenia głównych połaci dachowych – 35°- 50°;
- 3) Zasady i warunki scalania i podziału nieruchomości dopuszcza się podział terenu pod warunkiem zachowania min. powierzchni wydzielonej działki – 800m²;
- 4) Ustalenia komunikacyjne; ustalenia w zakresie infrastruktury technicznej
 - a) dojazd – z dróg przylegających do terenu,
 - b) obsługa w zakresie infrastruktury technicznej – zgodnie z ustaleniami §11;
- 5) Ochrona środowiska, przyrody obowiązują ustalenia §5;
- 6) Stawka procentowa od wzrostu wartości nieruchomości 30%

Lp.	Położenie	Nr działki	Pow. (m ²)	Opis	Przewidywane możliwości zabudowy	Cena wywoławcza brutto(PLN)	Wadium (PLN)
4.	Pobierowo ul. Mazowiecka 17 KW 14403	938	916	Nieruchomość zabudowana budynkiem przedwojennym o p.u. 36,90 m ² , pełne uzbrojenie w drodze, sprzedaż zwolniona z podatku VAT.	Tereny zabudowy mieszkaniowej jednorodzinnej, tereny usług turystycznych – pensjonaty, 20% zabudowy, wysokość budynku do 9 m.	415 000	50 000



168. Ustalenia dla terenu o powierzchni 0,58 ha oznaczonego na rysunku planu symbolem **203MN/Utp**,

1) Przeznaczenie terenu **Tereny zabudowy mieszkaniowej jednorodzinnej, tereny usług turystycznych - pensjonaty**

2) Zagospodarowanie terenu i kształtowanie zabudowy

a) powierzchnia zabudowy – maks. 20% powierzchni działki,

b) powierzchnia biologicznie czynna – min. 60% powierzchni działki,

c) nową zabudowę, rozbudowywane części budynków należy lokalizować z uwzględnieniem nieprzekraczalnych linii zabudowy,

określonych na rysunku planu,

d) dla budynków i części budynków zlokalizowanych poza nieprzekraczalnymi liniami zabudowy, oznaczonymi na rysunku planu ustala się zakaz ich rozbudowy i nadbudowy, z dopuszczeniem przebudowy i remontu,

e) wysokość zabudowy do kalenicy – maks. 9,0 m,

f) wysokość zabudowy do okapu – maks. 7,0 m,

g) geometria dachów – dachy dwuspadowe, dachy wielospadowe,

h) kąt nachylenia głównych połaci dachowych – 35°- 50°;

3) Zasady i warunki scalania i podziału nieruchomości dopuszcza się podział terenu pod warunkiem zachowania min. powierzchni wydzielonej działki – 800m²;

4) Ustalenia komunikacyjne; ustalenia w zakresie infrastruktury technicznej

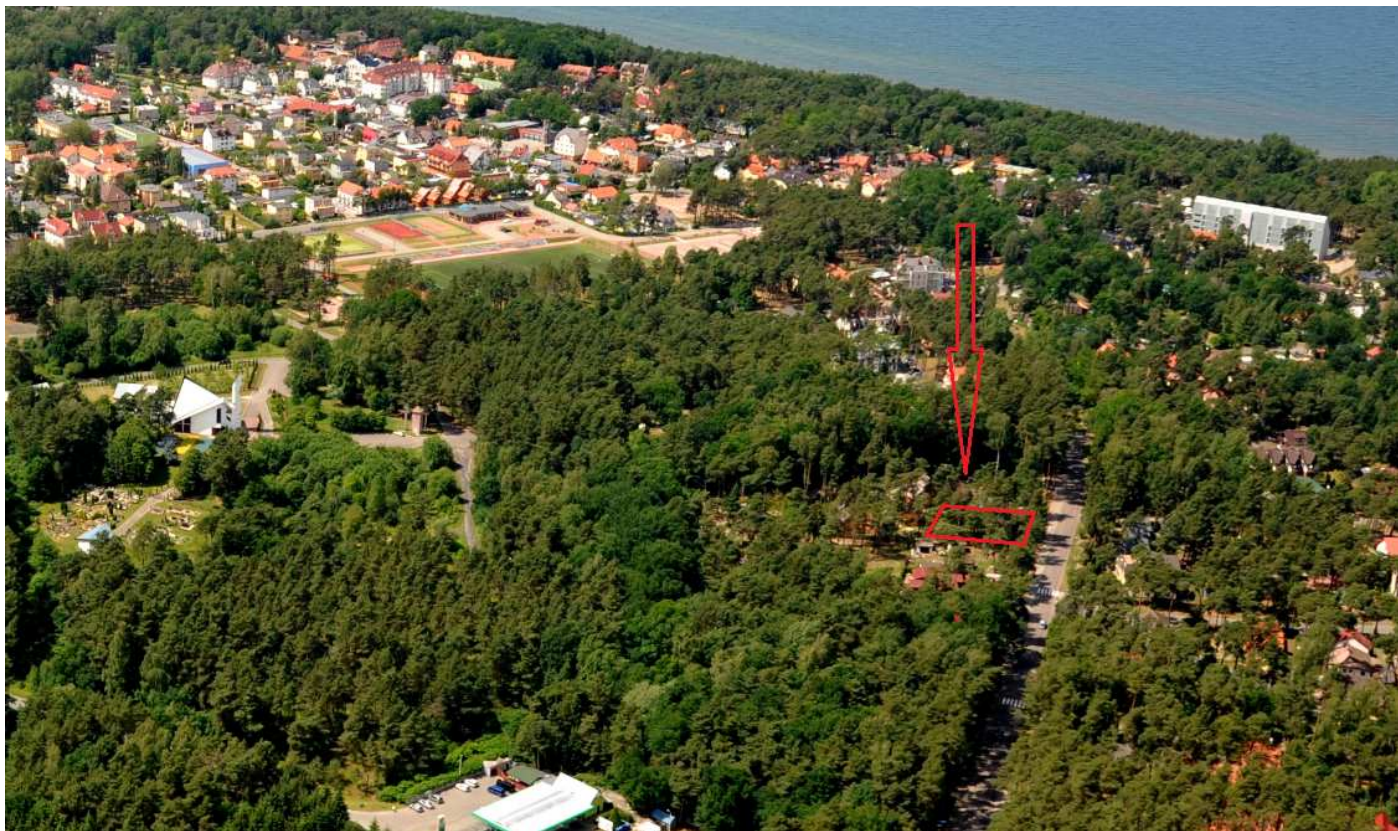
a) dojazd – z dróg przylegających do terenu,

b) obsługa w zakresie infrastruktury technicznej – zgodnie z ustaleniami §11;

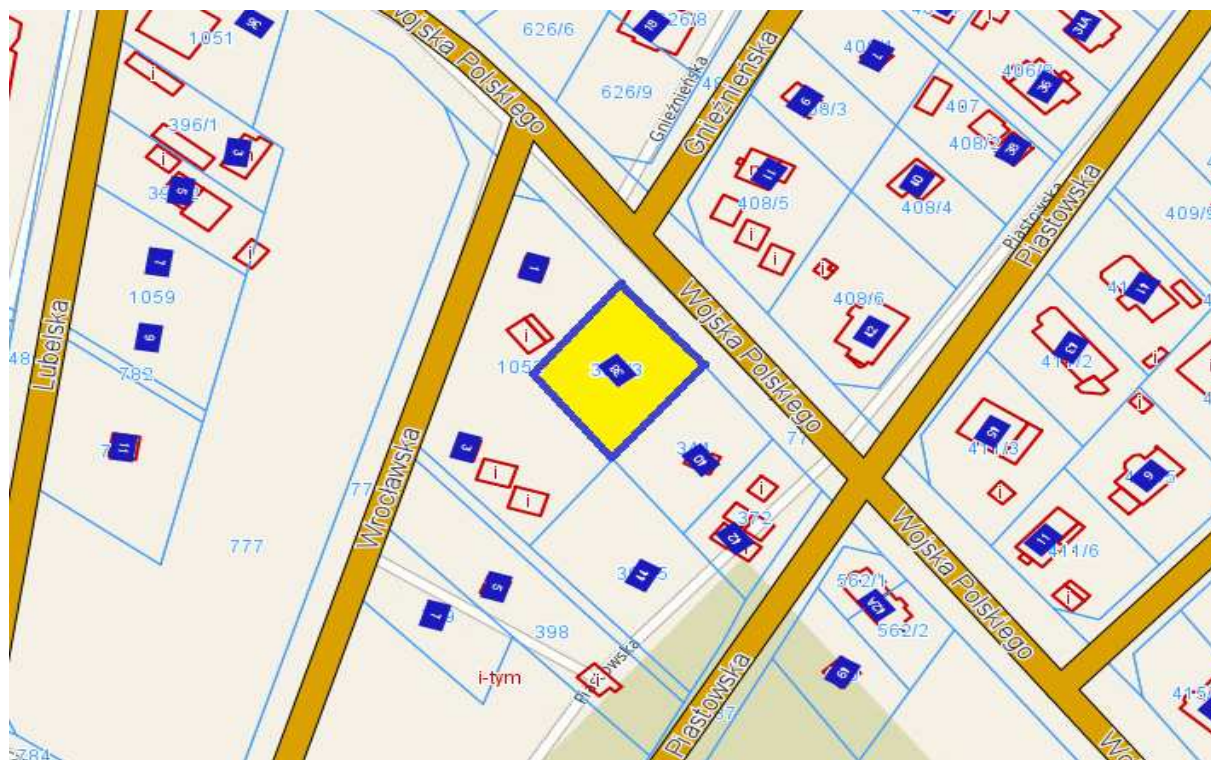
5) Ochrona środowiska, przyrody obowiązują ustalenia §5;

6) Stawka procentowa od wzrostu wartości nieruchomości 30%

Lp.	Położenie	Nr działki	Pow. (m ²)	Opis	Przewidywane możliwości zabudowy	Cena wywoławcza brutto(PLN)	Wadium (PLN)
5.	Pobierowo ul. Wojska Polskiego 38 KW 37818	397/3	950	Nieruchomość niezabudowana, pełne uzbrojenie w drodze, położona 700 m od morza, sprzedaż obciążona 23 % podatkiem VAT.	Tereny zabudowy mieszkaniowej jednorodzinnej, tereny usług turystycznych – pensjonaty, 15% zabudowy, wysokość budynku do 9 m.	360 000	40 000



Mapa ewidencyjna



Informacje z planu zagospodarowania przestrzennego



163. Ustalenia dla terenu o powierzchni 0,63 ha oznaczonego na rysunku planu symbolem **197MN/Utp**

- 1) Przeznaczenie terenu **Tereny zabudowy mieszkaniowej jednorodzinnej, tereny usług turystycznych – pensjonaty**
- 2) Zagospodarowanie terenu i kształtowanie zabudowy
 - a) powierzchnia zabudowy – maks. 15% powierzchni działki,
 - b) powierzchnia biologicznie czynna – min. 70% powierzchni działki,

- c) nową zabudowę, rozbudowywane części budynków należy lokalizować z uwzględnieniem nieprzekraczalnych linii zabudowy, określonych na rysunku planu,
 - d) wysokość zabudowy do kalenicy – maks. 9,0 m,
 - e) wysokość zabudowy do okapu – maks. 7,0 m,
 - f) geometria dachów – dachy dwuspadowe, dachy wielospadowe,
 - g) kąt nachylenia głównych połaci dachowych – 35°- 50°;
- 3) Zasady i warunki scalania i podziału nieruchomości dopuszcza się podział terenu pod warunkiem zachowania min. powierzchni wydzielonej działki – 800m²;
- 4) Ustalenia komunikacyjne; ustalenia w zakresie infrastruktury technicznej
- a) dojazd – z dróg przylegających do terenu,
 - b) obsługa w zakresie infrastruktury technicznej – zgodnie z ustaleniami §11;
- 5) Ochrona środowiska, przyrody obowiązują ustalenia §5;
- 6) Stawka procentowa od wzrostu wartości nieruchomości 30%

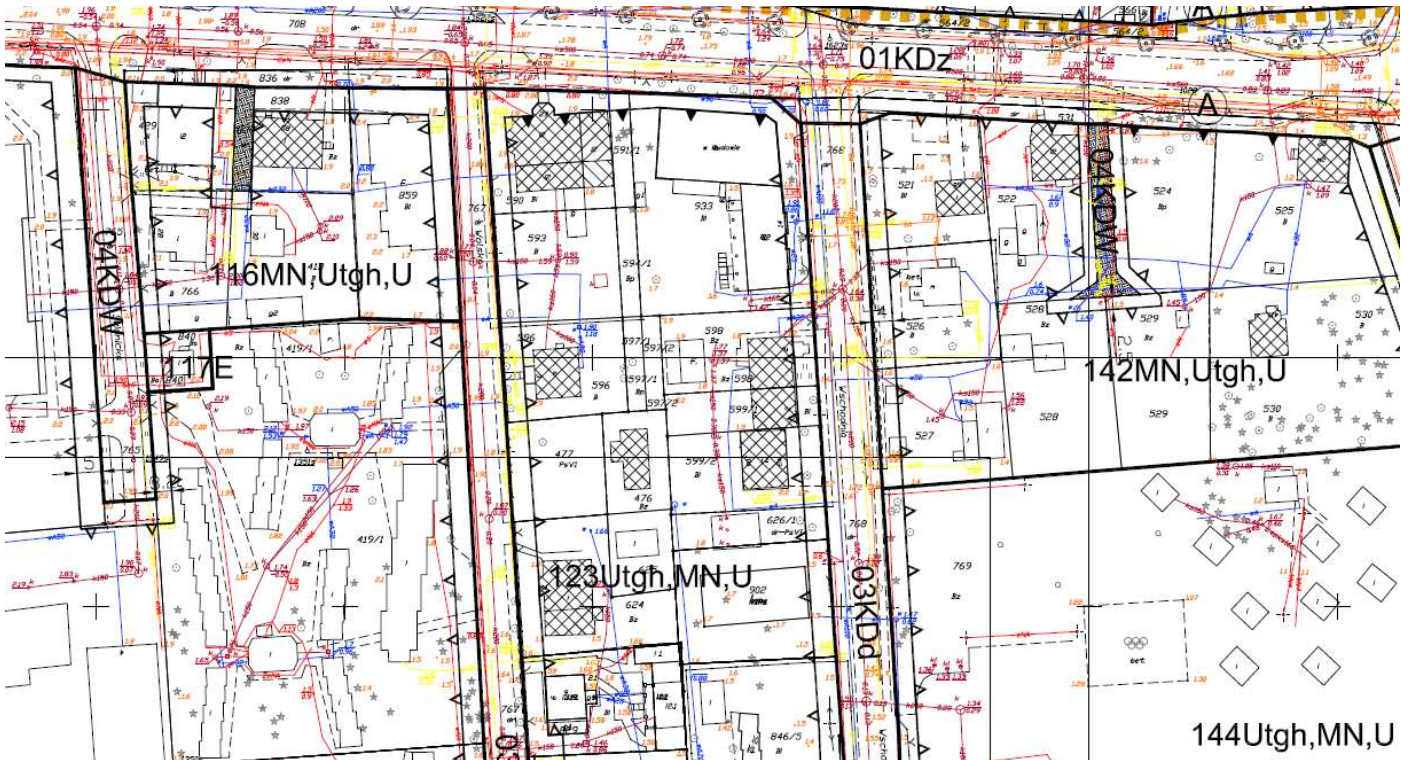
Lp.	Położenie	Nr działki	Pow. (m ²)	Opis	Przewidywane możliwości zabudowy	Cena wywoławcza brutto(PLN)	Wadium (PLN)
6.	Niechorze ul. Wolska 5 KW 21695, 20579	949	649	Nieruchomość zabudowana budynkiem przedwojennym o p.u. 59,10 m ² , pełne uzbrojenie w drodze, sprzedaż zwolniona z podatku VAT.	Teren usług turystycznych, gastronomii i handlu, teren zabudowy mieszkaniowej jednorodzinnej, teren usług, 25% zabudowy, do 3 kondygnacji.	360 000	40 000



Mapa ewidencyjna



Informacje z planu zagospodarowania przestrzennego



99.	Ustalenia dla terenu o symbolu 123Utgh,MN,U	Powierzchnia (ha) : 1,46
1)	Przeznaczenie terenu	Teren usług turystycznych, gastronomii i handlu, teren zabudowy mieszkaniowej jednorodzinnej, teren usług
2)	Zagospodarowanie terenu i kształtowanie zabudowy	a) wysokość zabudowy- 1 do 3 kondygnacji nadziemnych (w tym poddasze), b) geometria dachów –dwu- lub wielospadowe, c) nachylenie połaci dachowych – 30° – 45°, d) powierzchnia zabudowy- maks. 25% powierzchni działek, e) powierzchnia biologicznie czynna- min. 50% powierzchni działek;
3)	Zasady i warunki podziału nieruchomości	a) zakaz podziału terenu;
4)	Ustalenia komunikacyjne; ustalenia w zakresie infrastruktury technicznej	a) dojazd – z ulicy 01KDz, 03KDD, 04KDW, b) parkowanie – zgodnie z § 11 pkt.7, c) prąd – z sieci w przyległej ulicy, d) woda – z sieci w przyległej ulicy, e) kanalizacja – do sieci w przyległej ulicy, f) gaz – z sieci w przyległej ulicy;
5)	Ochrona zabytków	a) na rysunku planu oznaczono budynki o walorach zabytkowych objęte ochroną niniejszym planem, b) obowiązują odpowiednie ustalenia § 6;
6)	Ochrona środowiska, przyrody	a) obowiązują ustalenia § 5;
7)	Stawka procentowa od wzrostu wartości nieruchomości	30 %.



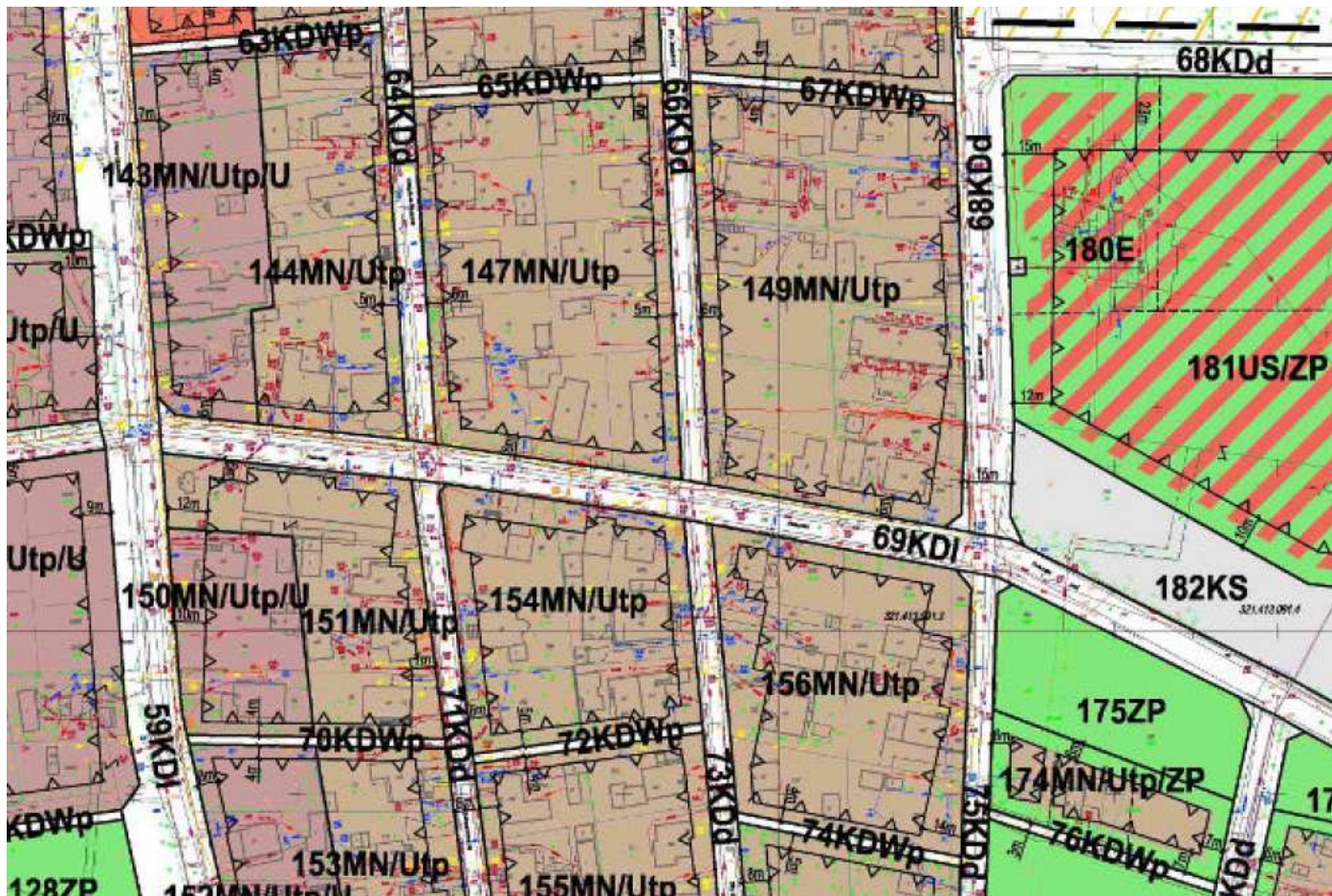
Lp.	Położenie	Nr działki	Pow. (m ²)	Opis	Przewidywane możliwości zabudowy	Cena wywoławcza brutto(PLN)	Wadium (PLN)
7.	Pobierowo ul. Pomorska 16, lokal nr 1, udział 6066/10000 KW 10437	99/2	548	Lokal mieszkalny dwupoziomowy o pow. uż. 84,77 m ² oraz wolnostojącym budynkiem gospodarczym (pomieszczenie przynależne) o pow. uż. 18,90 m ² . Lokal znajduje się w budynku dwulokalowym.	Tereny zabudowy mieszkaniowej jednorodzinnej, tereny usług turystycznych – pensjonaty, 25% zabudowy, wysokość budynku do 14 m.	190 000	20 000



Mapa ewidencyjna



Informacje z planu zagospodarowania przestrzennego



129. Ustalenia dla terenu o powierzchni 0,39 ha, oznaczonego na rysunku planu symbolem **154MN/Utp**,

1) Przeznaczenie terenu **Tereny zabudowy mieszkaniowej jednorodzinnej, tereny usług turystycznych - pensjonaty**

2) Zagospodarowanie terenu i kształtowanie zabudowy

- a) powierzchnia zabudowy – maks. 25% powierzchni działki,
- b) powierzchnia biologicznie czynna – min. 40% powierzchni działki,
- c) nową zabudowę, rozbudowywane części budynków należy lokalizować z uwzględnieniem nieprzekraczalnych linii zabudowy, określonych na rysunku planu,
- d) dla budynków i części budynków zlokalizowanych poza nieprzekraczalnymi liniami zabudowy, oznaczonymi na rysunku planu ustala się zakaz ich rozbudowy i nadbudowy, z dopuszczeniem przebudowy i remontu,
- e) wysokość zabudowy do kalenicy (dachy pochyłe) – maks. 14,0 m,
- f) wysokość zabudowy do okapu (dachy pochyłe) – maks. 12,0 m,
- g) wysokość budynków z dachami płaskimi – maks. 9,0 m,
- h) dopuszcza się realizację zabudowy wynikającej z przeznaczenia terenu bezpośrednio przy granicy działek budowlanych, pod warunkiem nie przekraczania wysokości 7 m do najwyższego punktu pokrycia dachowego,
- i) geometria dachów – dachy dwuspadowe, dachy wielospadowe, dachy płaskie,
- j) kąt nachylenia głównych połaci dachowych – 35°- 50°,

3) Zasady i warunki scalania i podziału nieruchomości dopuszcza się podział terenu pod warunkiem zachowania min. powierzchni wydzielonej działki – 800m²;

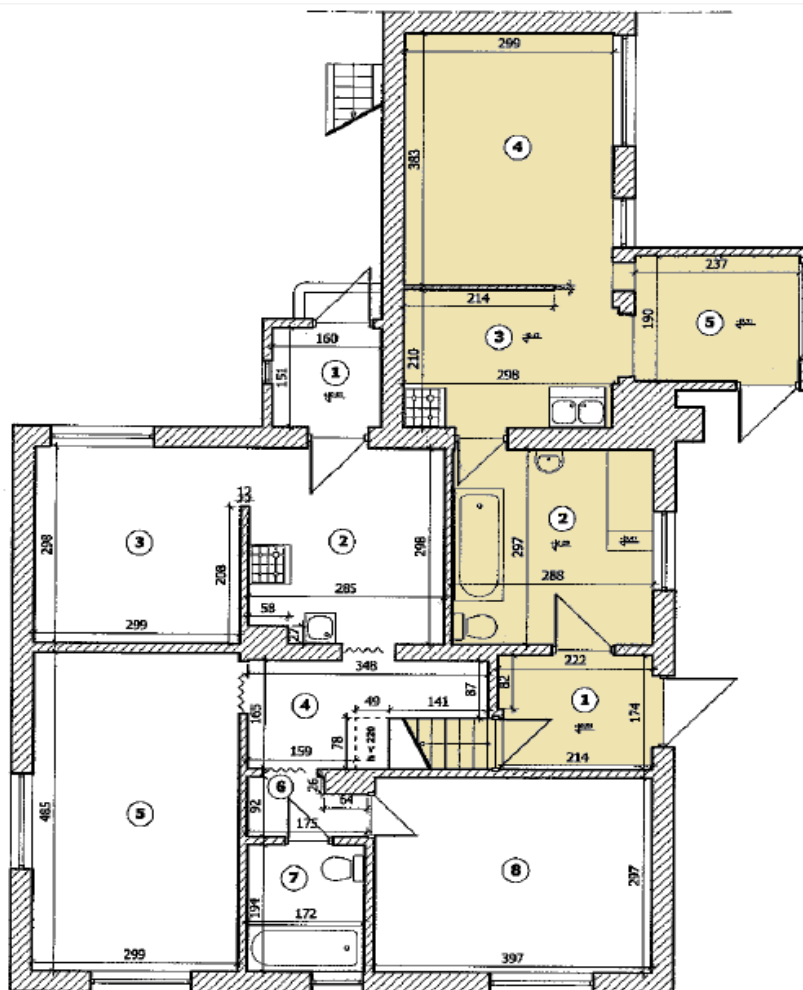
4) Ustalenia komunikacyjne; ustalenia w zakresie infrastruktury technicznej

- a) dojazd – z dróg przylegających do terenu,
- b) obsługa w zakresie infrastruktury technicznej – zgodnie z ustaleniami §11;

5) Ochrona środowiska, przyrody obowiązują ustalenia §5;

6) Stawka procentowa od wzrostu wartości nieruchomości 30%

RZUT PARTERU



LEGENDA

POWIERZCHNIA POMIESZCZEŃ

1	p.pokój
3,79	pvc

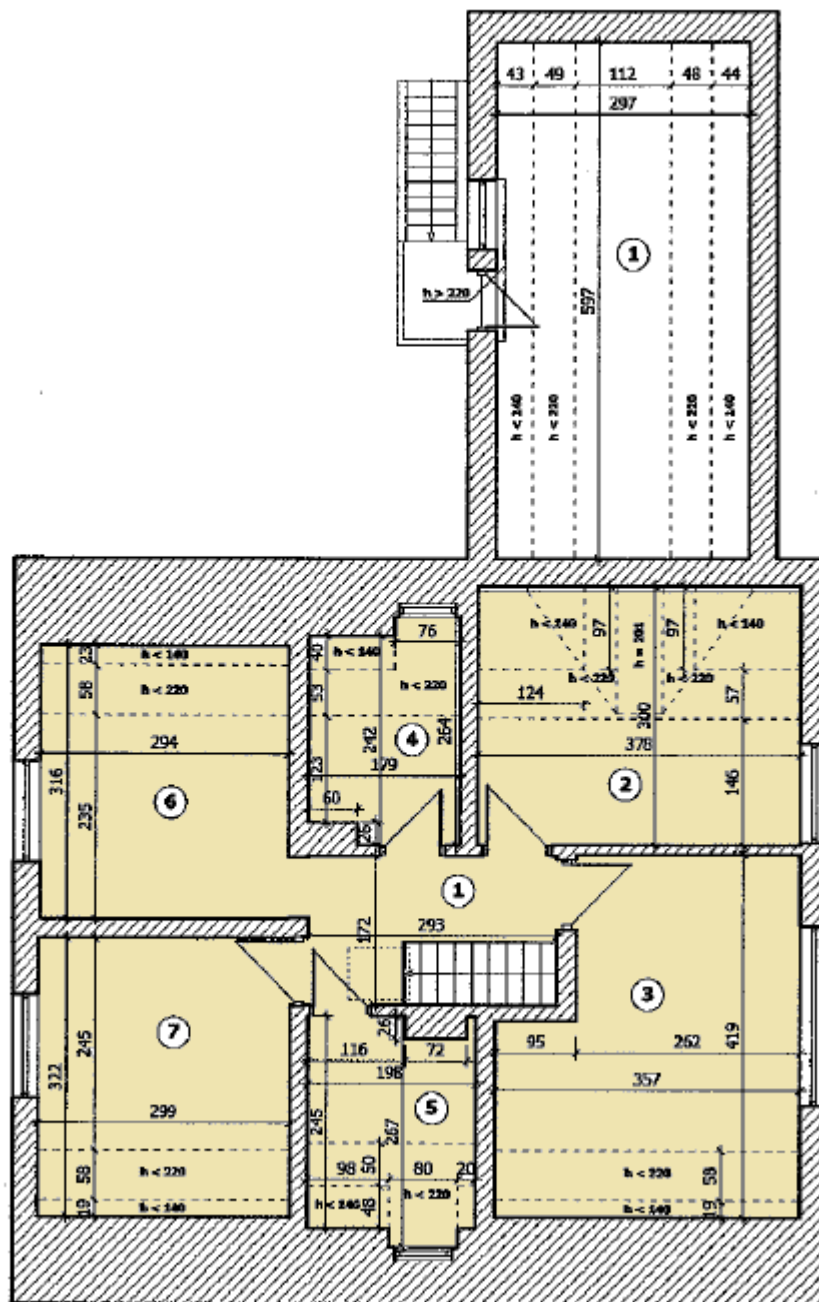
2	łazienka
8,55	pvc

3	aneks kuch.
6,26	pvc

4	pokój
11,45	pvc

5	pokój
4,50	pvc

RZUT PODDASZA



LEGENDA

POWIERZCHNIA POMIESZCZEŃ PRZYNALEŻNA LOKATOROWI

1	klątka schod.
5,04	wykładzina

2	pokój
7,23	wykładzina
(11,34)	

3	pokój
11,48	wykładzina
(13,14)	

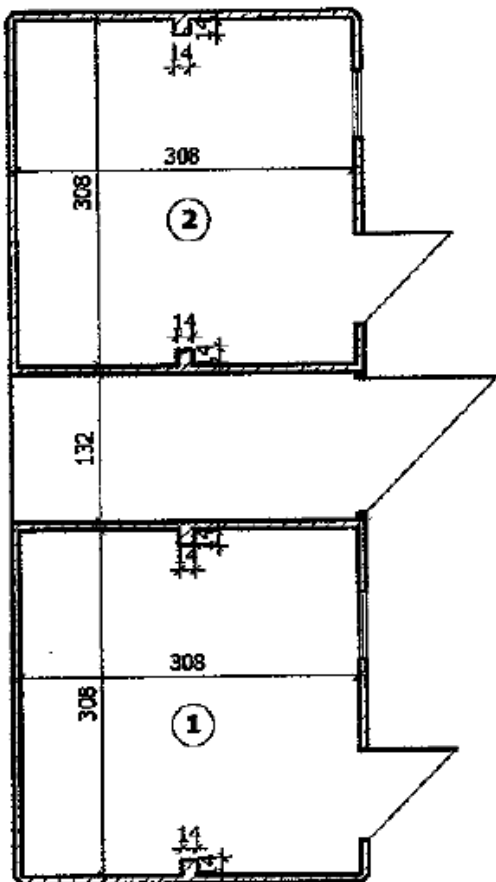
4	pom.gosp.
3,22	wykładzina
(4,34)	

5	pom.gosp.
3,50	wykładzina
(4,84)	

6	kuchnia
7,76	pvc
(9,29)	

7	pokój
8,20	wykładzina
(9,63)	

POMIESZCZENIA GOSPODARCZE



LEGENDA

POWIERZCHNIA POMIESZCZEŃ PRZYNALEŻNA LOKATOROWI

1	komórka
9,45	beton

2	komórka
9,45	beton

Lp.	Położenie	Nr działki	Pow. (m ²)	Opis	Przewidywane możliwości zabudowy	Cena wywoławcza brutto(PLN)	Wadium (PLN)
8.	Rewal 2 ul. Radosna KW 16877	359/5	347	Nieruchomość niezabudowana, pełne uzbrojenie w drodze, położona 70 m od morza, sprzedaż obciążona 23 % podatkiem VAT.	Zabudowa mieszkaniowa jednorodzinna, usługowa, gastronomiczna, rekreacyjno-wypoczynkowa, 20% zabudowy, 2 kondygnacje	150 000	20 000



Mapa ewidencyjna



Mapa zasadnicza

