



# WÓJT GMINY REWAL

w oparciu o art.38, art. 40 ust.1, pkt.1 ustawy z dnia 21 sierpnia 1997r. o gospodarce nieruchomościami (tekst jednolity Dz. U. z 2014 r. poz. 518 ze zm.)

## ogłasza

### PRZETARG NA SPRZEDAŻ PRAWA WŁASNOŚCI NIERUCHOMOŚCI NA TERENIE GMINY REWAL PRZETARG USTNY NIEOGRANICZONY

Lp.	Położenie	Nr działki	Pow. (m <sup>2</sup> )	Opis	Przewidywane możliwości zabudowy	Cena wywoławcza brutto(PLN)	Wadium (PLN)
1.	<b>Pobierowo ul. Południowa</b> SZ1G/00042092/8	237	3906	Niezabudowana, pełne uzbrojenie w drodze, położona 700 m od morza, w sąsiedztwie obiektów sportowych, sprzedaż obciążona 23 % podatkiem VAT.	Tereny usług sportu i rekreacji z dopuszczoną lokalizacją towarzyszącą usług hotelarstwa i gastronomii, wysokość budynku do 12 m. do kalenicy, 20% zabudowy.	<b>980 000</b>	<b>90 000</b>
2.	<b>Niechorze ul. Starowiejska 1</b> SZ1G/00011881/0 SZ1G/00005495/2	619 620	723	Zabudowana bud. wczasowym o pow. uż. 172,80 m <sup>2</sup> i bud. świetlicy o pow. uż. 32,80 m <sup>2</sup> , wiek budynków około 40 lat, pełne uzbrojenie w drodze, położona 70 m od morza, sprzedaż zwolniona z podatku VAT.	<b>DZIAŁKA Z WIDOKIEM NA MORZE</b> Zabudowa mieszkaniowa jednorodzinna, teren usług turystycznych, gastronomii i handlu, 50% zabudowy, do 3 kondygnacji .	<b>820 000</b>	<b>80 000</b>
3.	<b>Niechorze ul. Graniczna</b> SZ1G/00027321/2	753/22	1784	Nieruchomość niezabudowana, pełne uzbrojenie w drodze, położona 500 m od morza, sprzedaż obciążona 23 % podatkiem VAT.	Teren usług turystycznych, gastronomii i handlu, teren zabudowy mieszkaniowej jednorodzinnej, 30% zabudowy, wysokość budynku do 3 kondygnacji.	<b>550 000</b>	<b>60 000</b>

## Przetarg odbędzie się 26 września 2014r. o godz. 11<sup>00</sup>

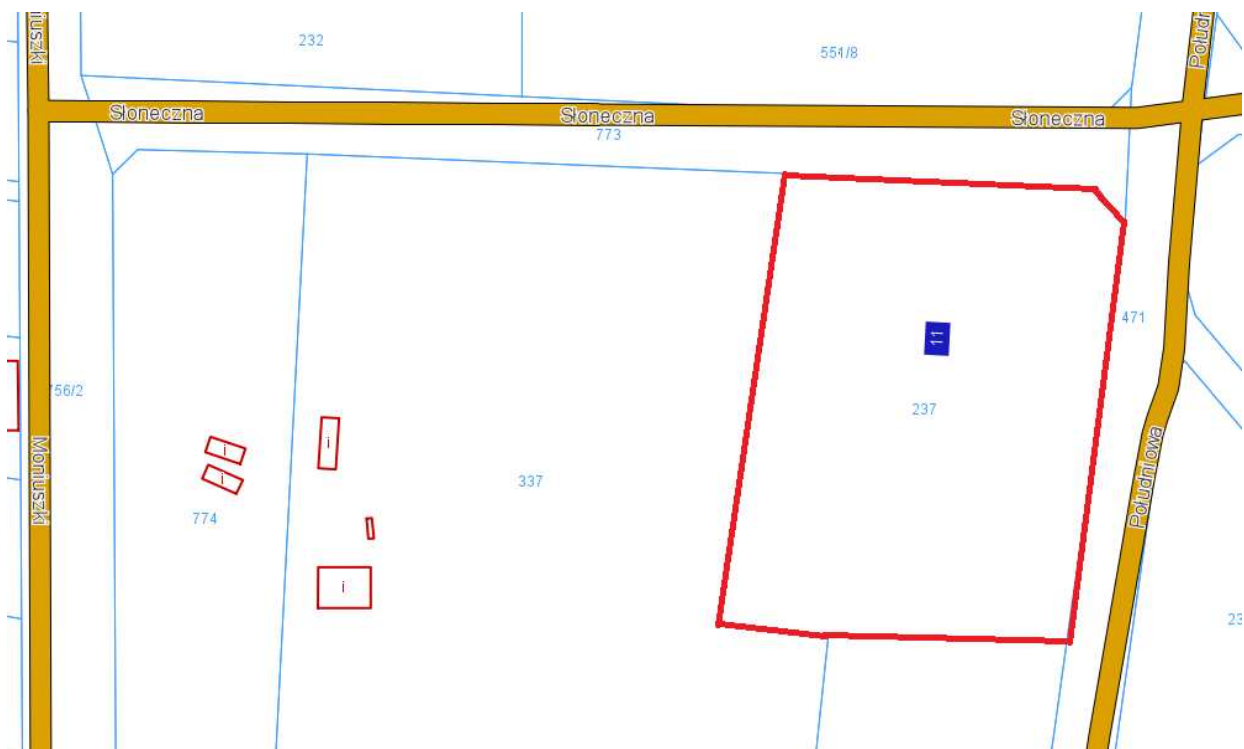
w Sali Konferencyjnej Urzędu Gminy w Rewalu przy ulicy Mickiewicza 19.

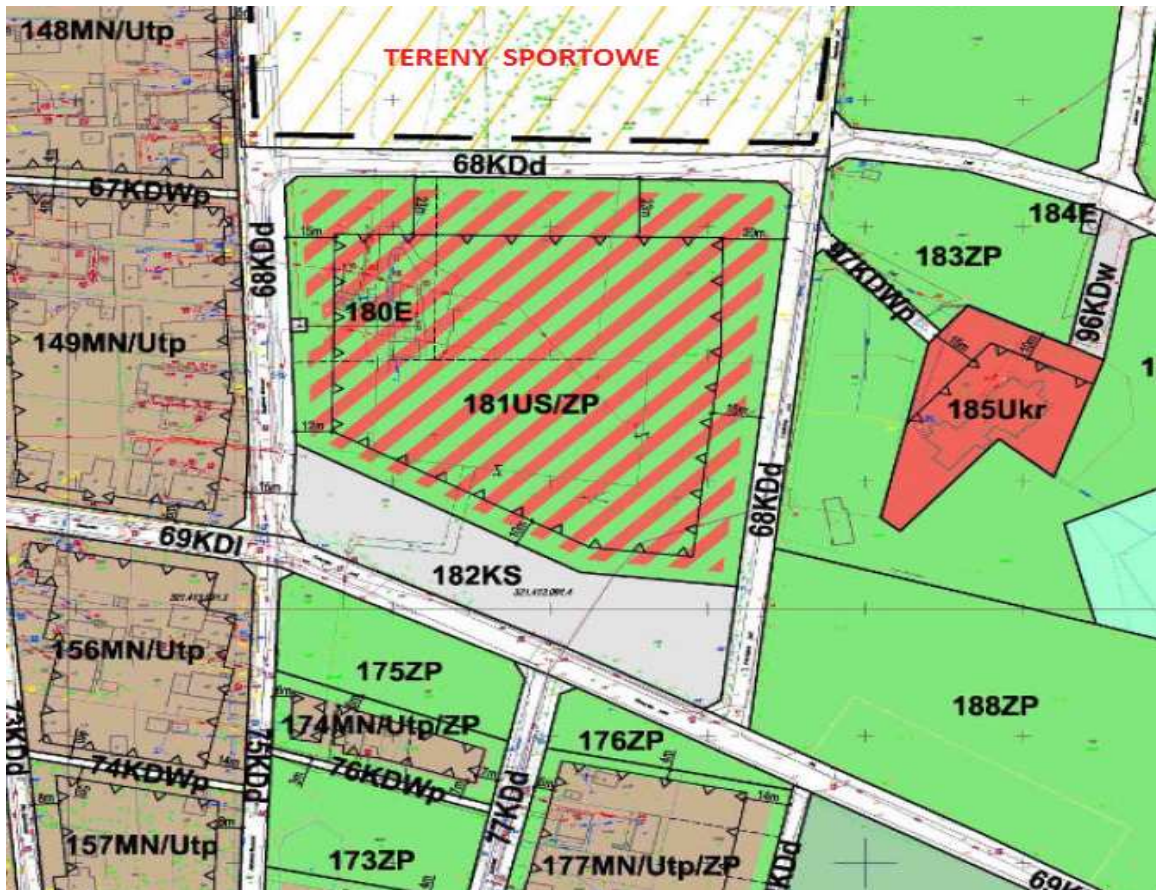
**Wadium** należy wpłacić do **22 września 2014r.** na konto Urzędu Gminy Rewal: Bank Spółdzielczy Gryfice o/Rewal **14937600010010524220020009**. W przetargu mogą brać udział osoby, które wpłacą wadium w wysokości i terminie wskazanym w ogłoszeniu. Każda z nieruchomości stanowi odrębny przedmiot przetargu. Zachodzi obowiązek wpłaty wadium ze wskazaniem numeru działki, którą uczestnik przetargu zamierza nabyć. Przed przetargiem należy okazać dowód wpłaty w biurze 03 obok Sali Konferencyjnej Urzędu Gminy w Rewalu przy ulicy Mickiewicza 19.

**8 sierpnia 2014r.** nastąpi **okazanie granic nieruchomości** - zebranie zainteresowanych ( z własnym środkiem transportu) o godz. 12<sup>00</sup> przed Urzędem Gminy Rewal. Pierwszy przetarg na zbycie działki 237 obr. Pobierowo odbył się 17.05.2014r. Podpisanie aktów notarialnych nastąpi **najpóźniej do 10 października 2014r.** Całość wylicytowanej kwoty należy wpłacić przed **10 października 2014r.** Nieruchomości zadrzewione należy wyłączyć z produkcji leśnej lub uzyskać pozwolenie na wycinkę drzew na etapie prowadzenia procedury uzyskania pozwolenia na budowę. Koszty sporządzenia aktu notarialnego ponosi strona kupująca. Niestawienie się osoby najpóźniej do dnia **10 października 2014r.** w celu podpisania aktu notarialnego spowoduje odstąpienie od umowy i utratę wadium. Zastrzegę się prawo do unieważnienia przetargu.

Informacje udzielane są w Urzędzie Gminy Rewal, pok.107 i 108, tel., (091) 38 49 021, (091) 38 49 019  
[www.rewal.pl](http://www.rewal.pl), [www.bip.rewal.pl/dokumenty/5508](http://www.bip.rewal.pl/dokumenty/5508), e-mail: [przetargi@rewal.pl](mailto:przetargi@rewal.pl)

Lp.	Położenie	Nr działki	Pow. (m <sup>2</sup> )	Opis	Przewidywane możliwości zabudowy	Cena wywoławcza brutto(PLN)	Wadium (PLN)
Lp.	<b>Pobierowo ul. Południowa SZ1G/00042092/8</b>	237	3906	Niezabudowana, pełne uzbrojenie w drodze, położona 700 m od morza, w sąsiedztwie obiektów sportowych, sprzedaż obciążona 23 % podatkiem VAT.	Tereny usług sportu i rekreacji z dopuszczoną lokalizacją towarzyszących usług hotelarstwa i gastronomii, wysokość budynku do 12 m. do kalenicy, 20% zabudowy	<b>980 000</b>	<b>90 000</b>





**147.** Ustalenia dla terenu o powierzchni 2,11 ha oznaczonego na rysunku planu symbolem **181US/ZP**

1) Przeznaczenie terenu **Tereny usług sportu i rekreacji w zieleni urządzonej**

2) Zagospodarowanie terenu i kształtowanie zabudowy

a) **dopuszcza się lokalizację towarzyszących usług hotelarstwa i gastronomii,**

b) powierzchnia zabudowy – maks. 20% powierzchni działki,

c) powierzchnia biologicznie czynna – min. 50% powierzchni działki,

d) nową zabudowę, rozbudowywane części budynków należy lokalizować z uwzględnieniem nieprzekraczalnych linii zabudowy, określonych na rysunku planu,

e) wysokość zabudowy do kalenicy lub najwyżej położonej powierzchni przekrycia dachowego – maks. 12,0 m,

f) wysokość zabudowy do okapu (dachy pochyłe) – maks. 10,0 m,

g) geometria dachów – dachy dwuspadowe, dachy wielospadowe, dachy jednospadowe, dachy płaskie, dachy krzywo powierzchniowe w tym kolebkowe,

h) kąt nachylenia głównych połaci dachowych – maks. 45°;

3) Zasady i warunki scalania i podziału nieruchomości dopuszcza się podział terenu pod warunkiem zachowania min. powierzchni wydzielonej działki – 3000m<sup>2</sup>;

4) Ustalenia komunikacyjne; ustalenia w zakresie infrastruktury technicznej

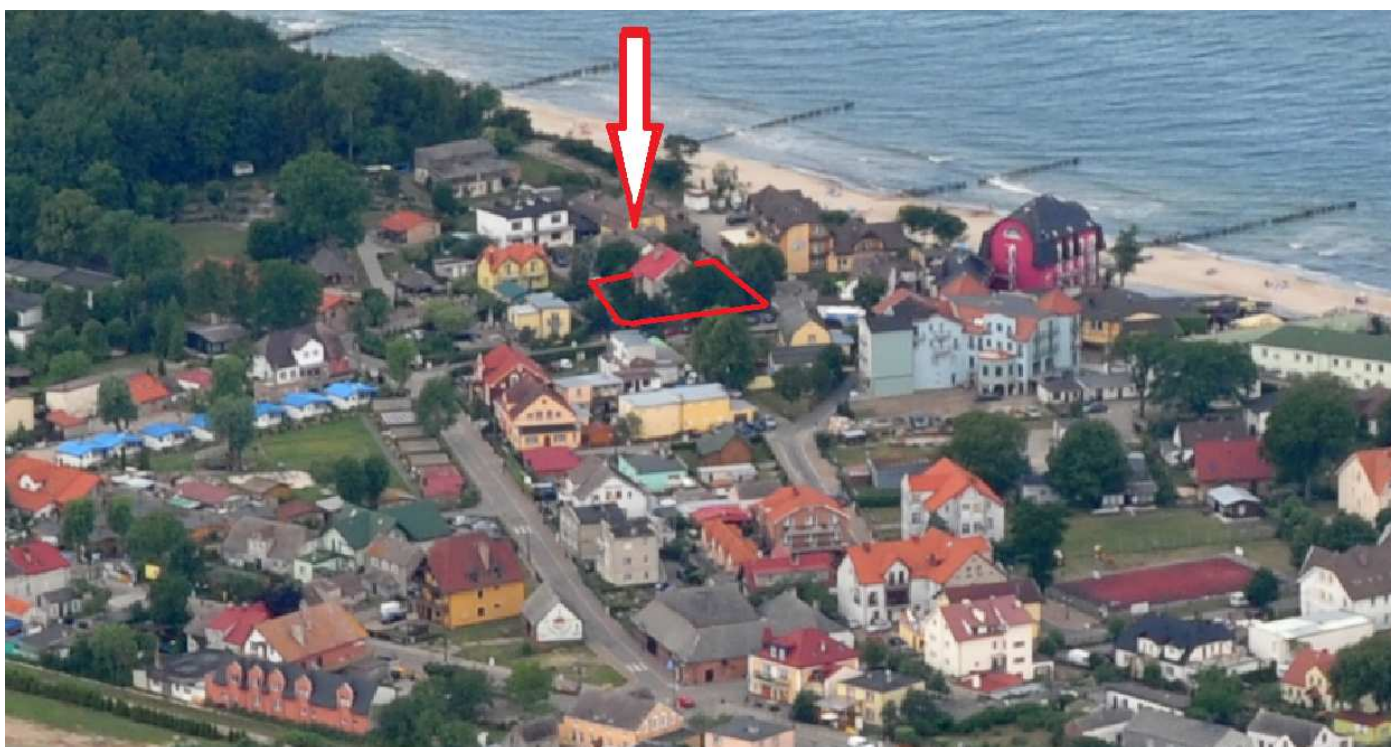
a) dojazd – z dróg przylegających do terenu,

b) obsługa w zakresie infrastruktury technicznej – zgodnie z ustaleniami §11;

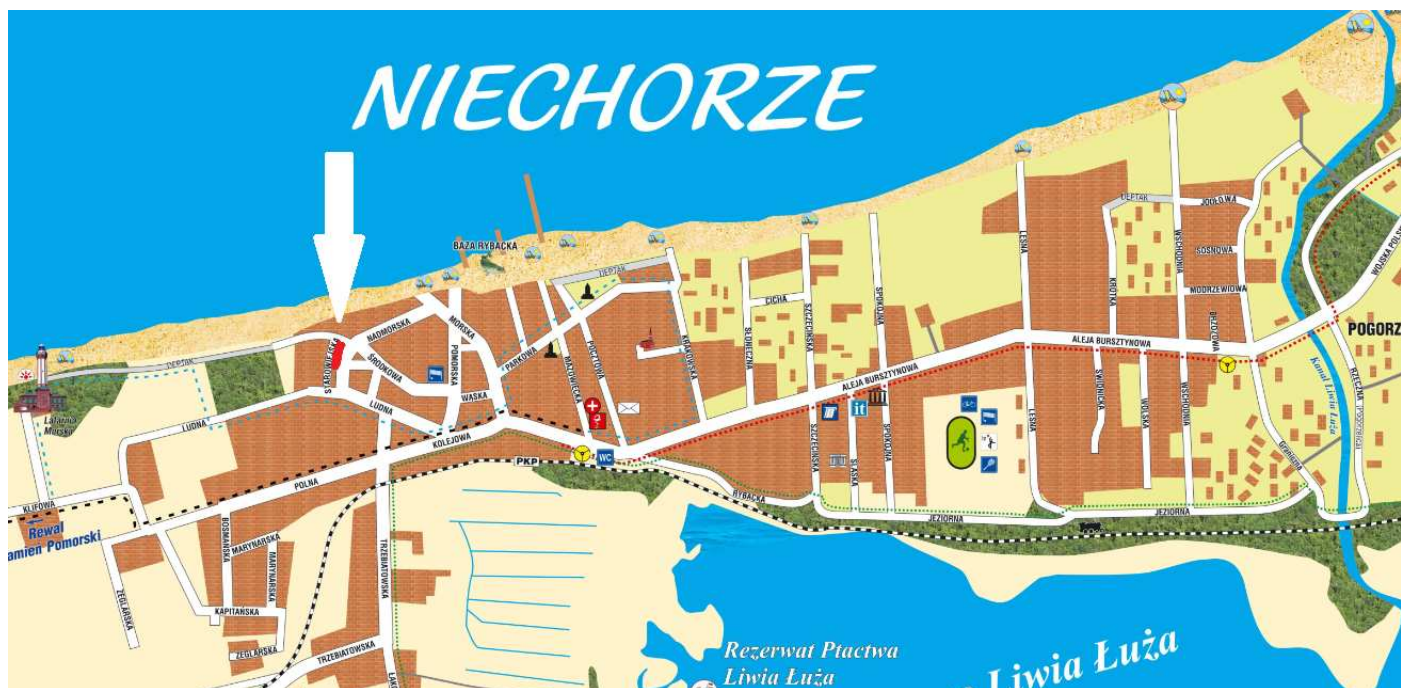
5) Ochrona środowiska, przyrody obowiązują ustalenia §5;

6) Stawka procentowa od wzrostu wartości nieruchomości 1%

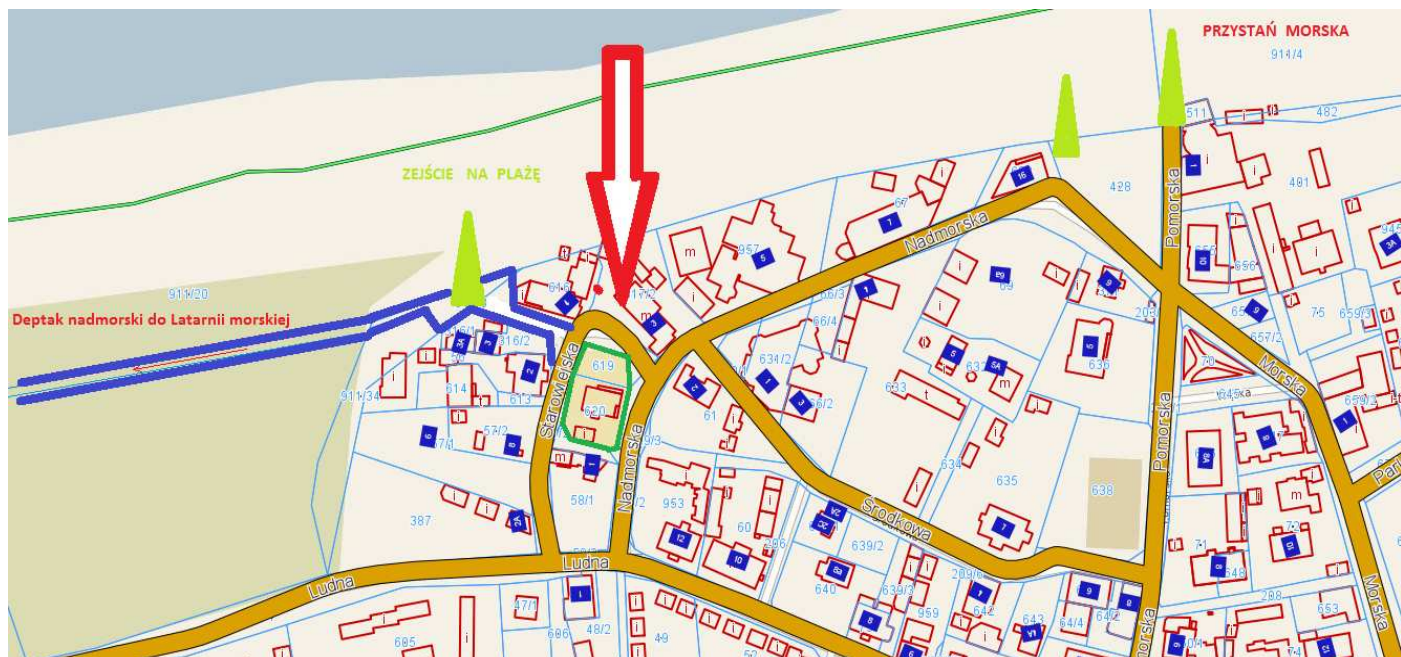
Lp.	Położenie	Nr działki	Pow. (m <sup>2</sup> )	Opis	Przewidywane możliwości zabudowy	Cena wywoławcza brutto (PLN)	Wadium (PLN)
2.	<b>Niechorze</b> <b>ul. Starowiejska 1</b> SZ1G/00011881/0 SZ1G/00005495/2	619 620	723	Zabudowana bud. wczasowym o pow. uż. 172,80 m <sup>2</sup> i bud. świetlicy o pow. uż. 32,80 m <sup>2</sup> , wiek budynków około 40 lat, pełne uzbrojenie w drodze, położona 70 m od morza, sprzedaż zwolniona z podatku VAT.	<b>DZIAŁKA Z WIDOKIEM NA MORZE</b> Zabudowa mieszkaniowa jednorodzinna, teren usług turystycznych, gastronomii i handlu, 50% zabudowy, do 3 kondygnacji	<b>820 000</b>	<b>80 000</b>

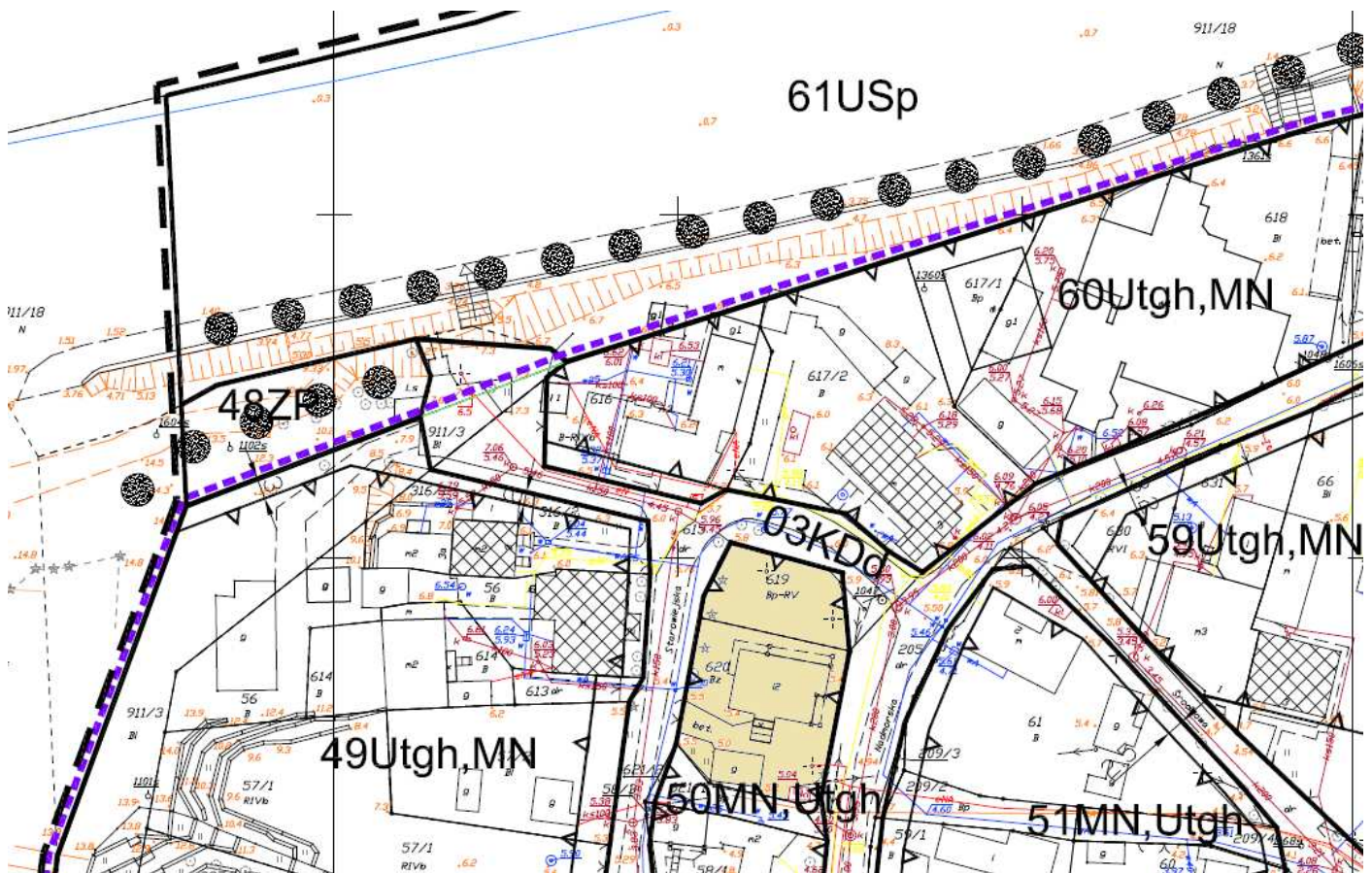


Mapa miejscowości



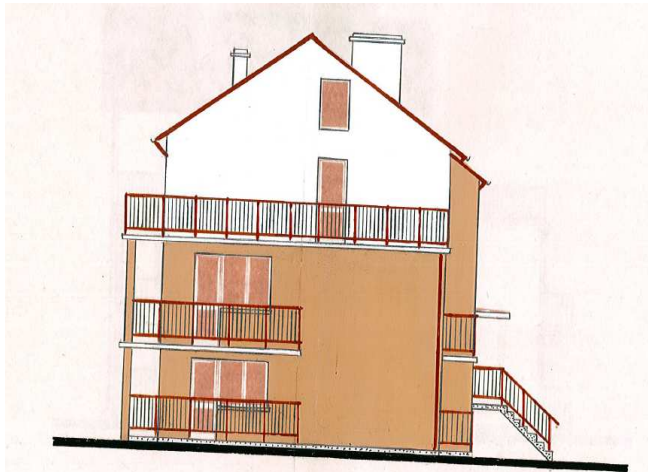
Mapa ewidencyjna



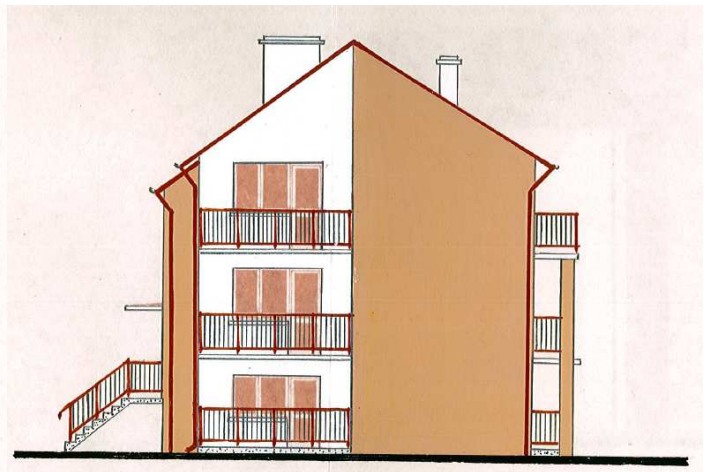


42.	Ustalenia dla terenu o symbolu: <b>50MN,Utgh</b>	Powierzchnia (ha) : 0,16
1)	Przeznaczenie terenu	<b>Teren zabudowy mieszkaniowej jednorodzinnej, teren usług turystycznych, gastronomii i handlu</b>
2)	Zagospodarowanie terenu i kształtowanie zabudowy	a) wysokość zabudowy- 2 do 3 kondygnacji nadziemnych (w tym poddasze), b) geometria dachów –dwu- lub wielospadowe, c) nachylenie połaci dachowych – 30° – 45°, d) powierzchnia zabudowy- maks. 50% powierzchni działek, e) powierzchnia biologicznie czynna- min. 30% powierzchni działek;
3)	Zasady i warunki podziału nieruchomości	a) zakaz podziału terenu;
4)	Ustalenia komunikacyjne; ustalenia w zakresie infrastruktury technicznej	a)dojazd – z ulicy 03KDD, b) parkowanie – zgodnie z § 11 pkt.7, c) prąd – z sieci w przyległej ulicy, d) woda – z sieci w przyległej ulicy, e) kanalizacja – do sieci w przyległej ulicy, f) gaz – z sieci w przyległej ulicy;
5)	Ochrona zabytków	a) nie ustala się;
6)	Ochrona środowiska, przyrody	a) obowiązują ustalenia § 5;
7)	Stawka procentowa od wzrostu wartości nieruchomości	30 %.

Zgodnie z danymi w ewidencji gruntów powierzchnia zabudowy istniejących budynków wynosi : 149 m<sup>2</sup>,  
Zgodnie z zapisami planu zagospodarowania przestrzennego: 50% zabudowy pozwala na zabudowę 361,50 m<sup>2</sup>.  
W budynku znajduje się 13 pokoi z łazienkami i poddasze do adaptacji.  
Na nieruchomości stoi budynek świetlicy jednoizbowy.



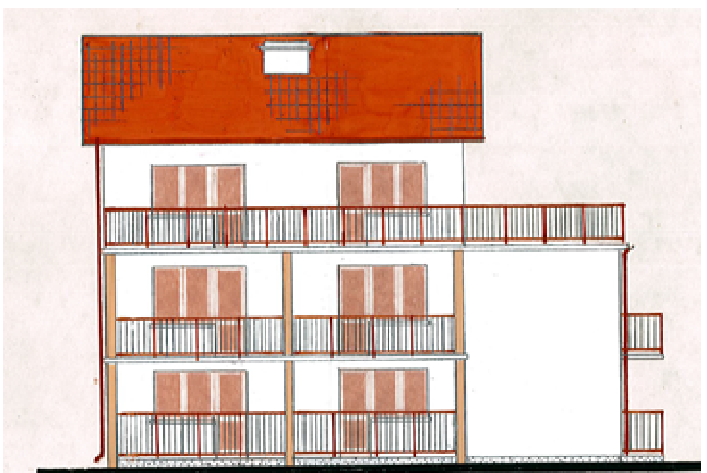
elewacja zachodnia



elewacja wschodnia

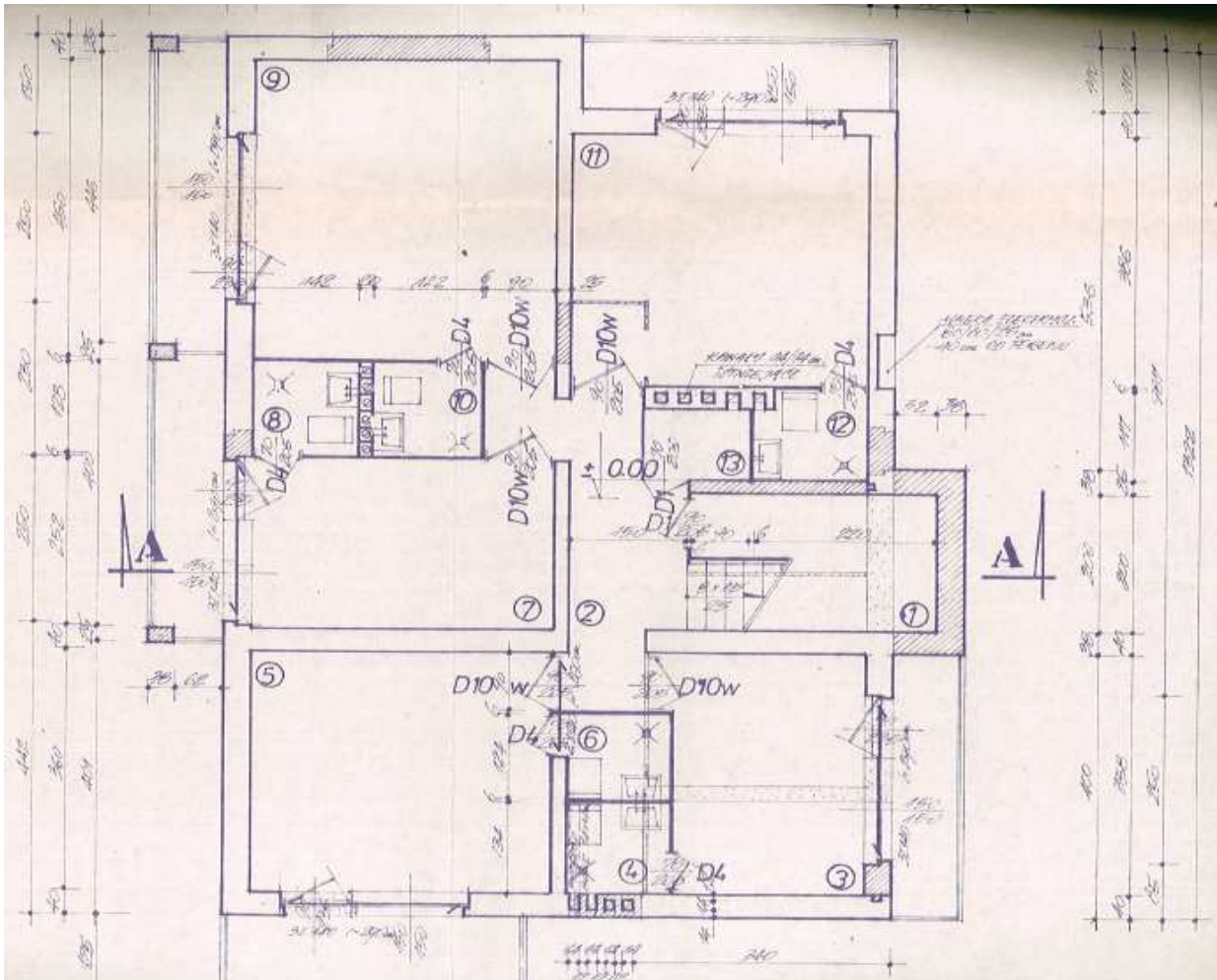


elewacja południowa

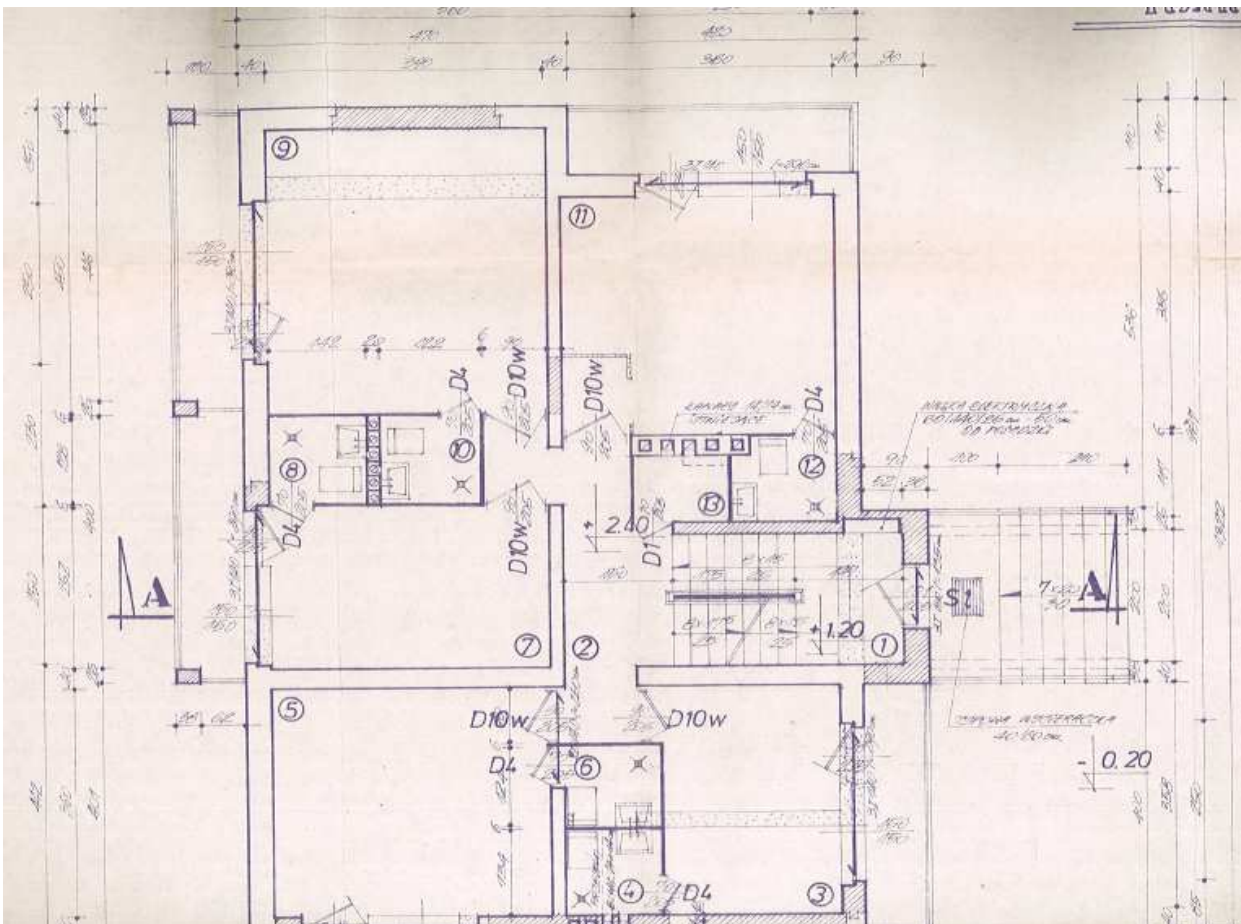


elewacja północna

Rzut parteru

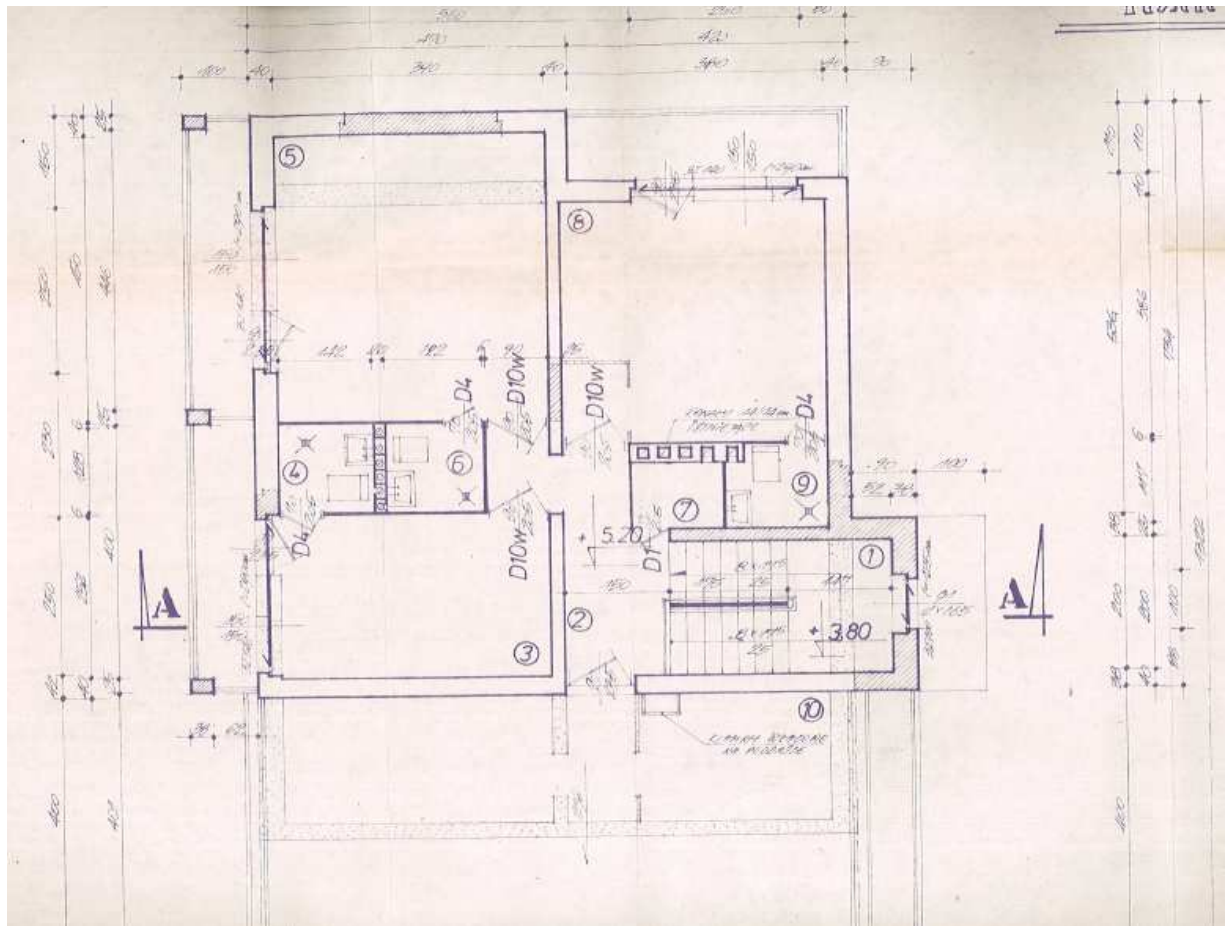


Rzut pierwszego piętra

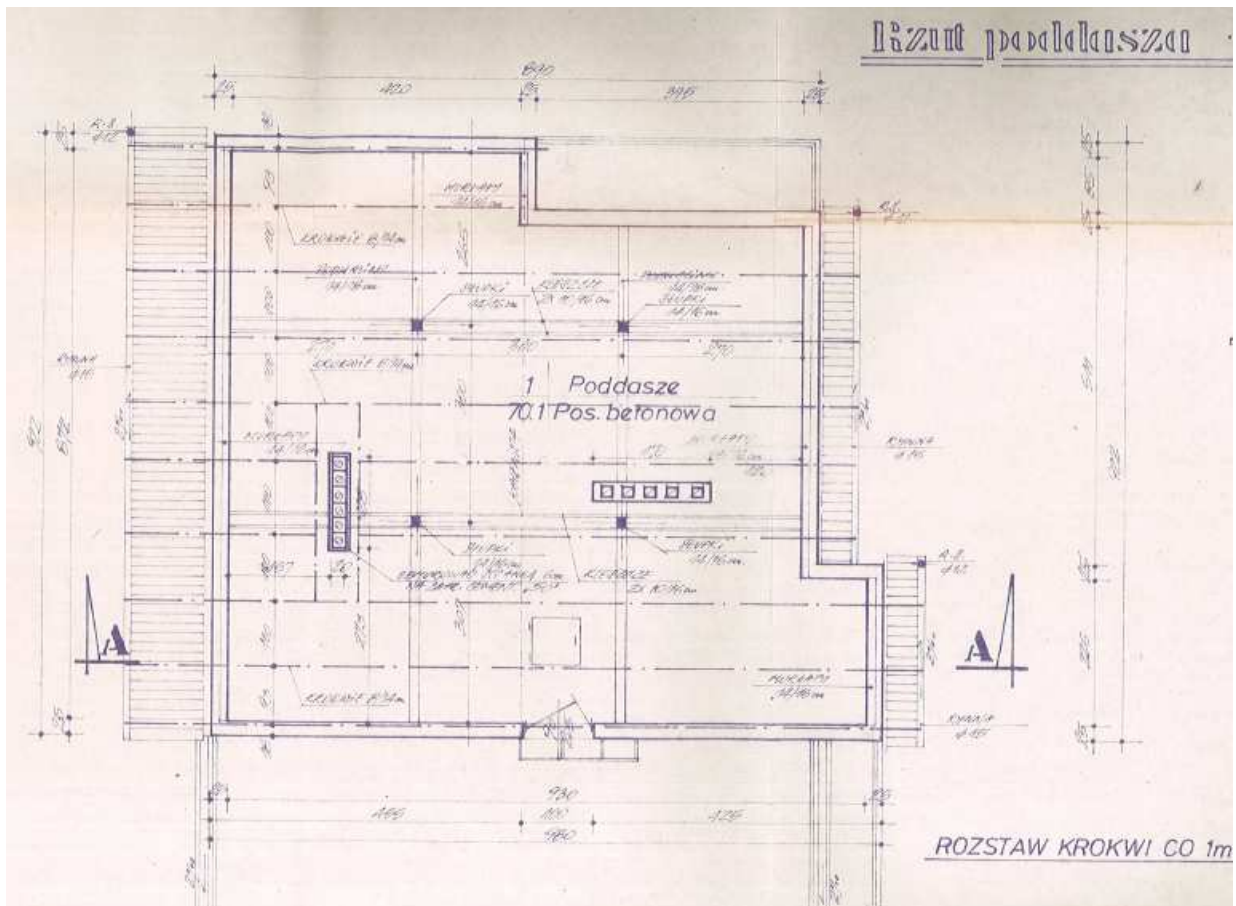




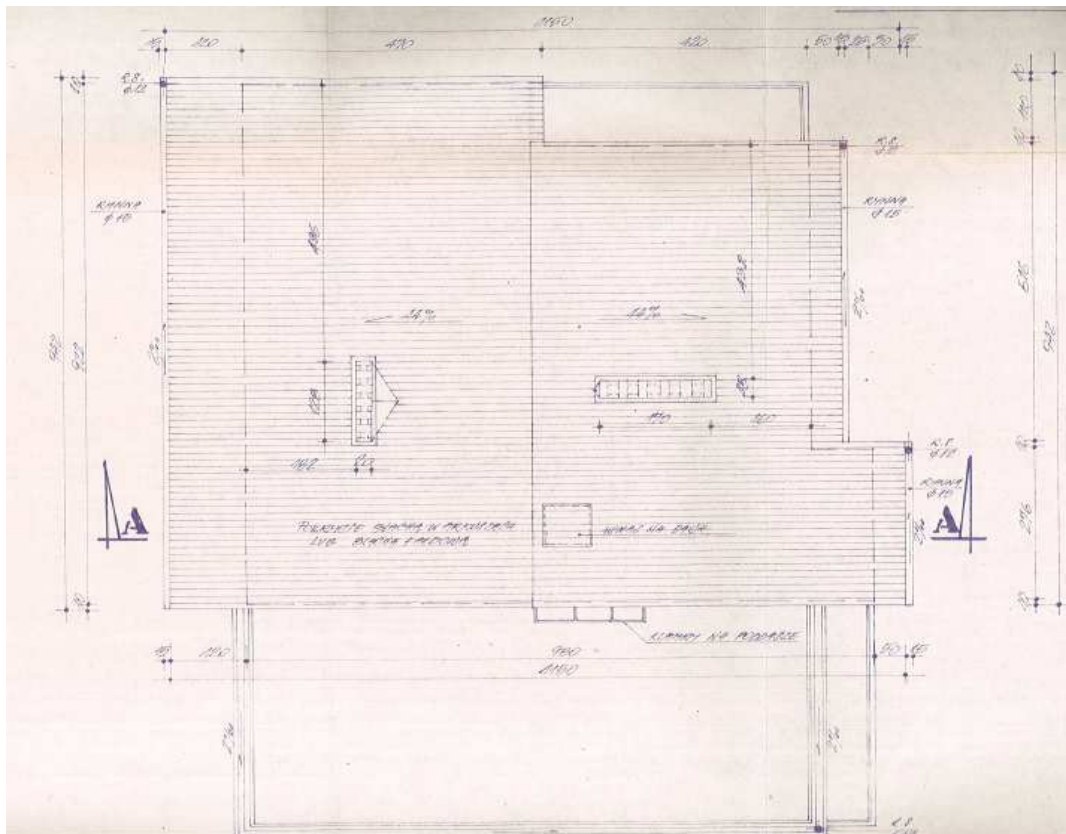
Rzut drugiego pietra



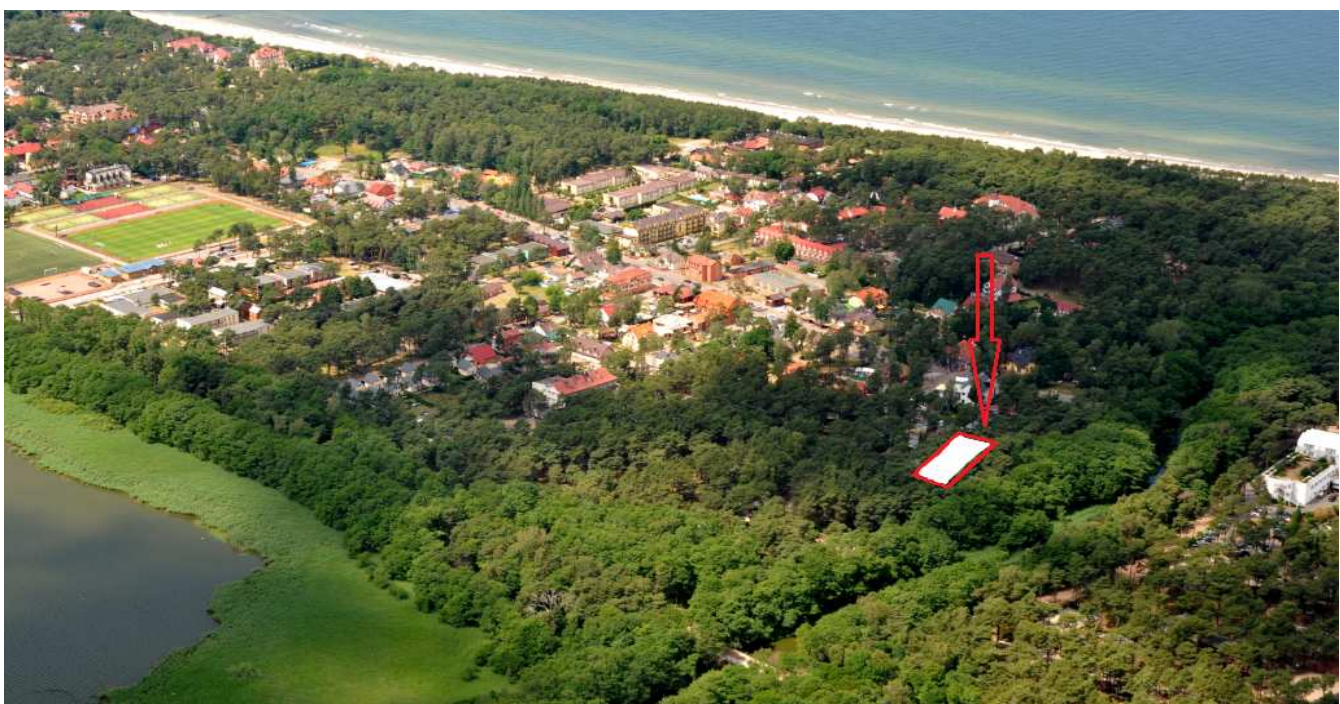
Rzut poddasza

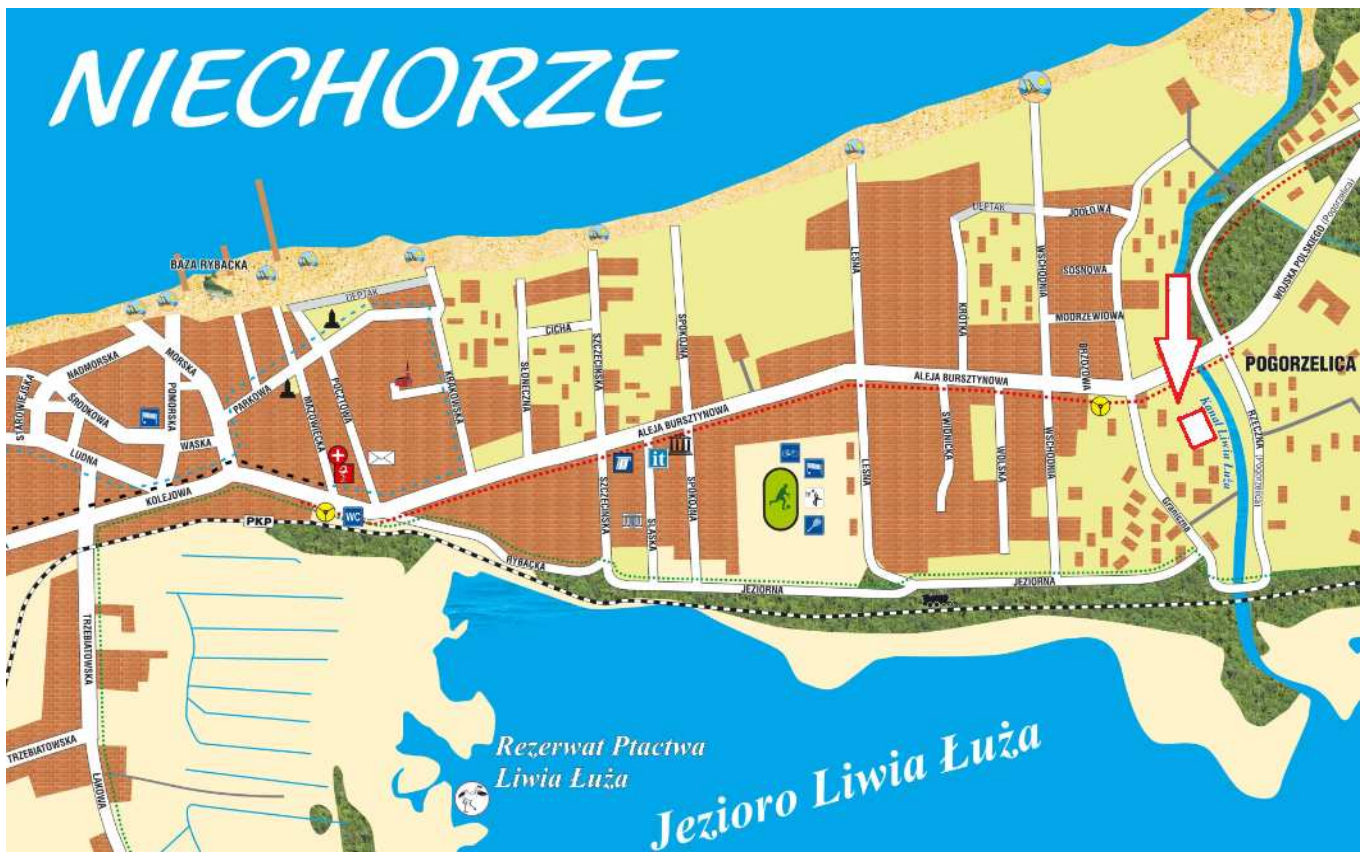


Rzut dachu



Lp.	Położenie	Nr działki	Pow. (m <sup>2</sup> )	Opis	Przewidywane możliwości zabudowy	Cena wywoławcza brutto (PLN)	Wadium (PLN)
3.	<b>Niechorze ul. Graniczna</b> KW 27321	753/22	1784	Nieruchomość niezabudowana, pełne uzbrojenie w drodze, położona 500 m od morza, sprzedaż obciążona 23 % podatkiem VAT.	Teren usług turystycznych, gastronomii i handlu, teren zabudowy mieszkaniowej jednorodzinnej, 30% zabudowy, wysokość budynku do 3 kondygnacji.	<b>550 000</b>	<b>60 000</b>





Mapa ewidencyjna



## Mapa zasadnicza



## Informacje z planu zagospodarowania przestrzennego



115.	Ustalenia dla terenu o symbolu: <b>143Utgh,MN</b> Powierzchnia (ha): 0,86	
1)	Przeznaczenie terenu	<b>Teren usług turystycznych, gastronomii i handlu, teren zabudowy mieszkaniowej jednorodzinnej</b>
2)	Zagospodarowanie terenu i kształtowanie zabudowy	a) wysokość zabudowy- 1 do 3 kondygnacji nadziemnych (w tym poddasze), b) geometria dachów –dwu- lub wielospadowe, c) nachylenie połaci dachowych – 30° – 45°, d) powierzchnia zabudowy- maks. 30% powierzchni działek, e) powierzchnia biologicznie czynna- min. 50% powierzchni działek;
3)	Zasady i warunki podziału nieruchomości	a) zakaz podziału terenu;
4)	Ustalenia komunikacyjne; ustalenia w zakresie infrastruktury technicznej	a) dojazd – z ulicy 01KDz, 03KDD, b) parkowanie – zgodnie z § 11 pkt.7, c) prąd – z sieci w przyległej ulicy, d) woda – z sieci w przyległej ulicy, e) kanalizacja – do sieci w przyległej ulicy, g) gaz – z sieci w przyległej ulicy;
5)	Ochrona zabytków	a) nie ustala się;
6)	Ochrona środowiska, przyrody	a) obowiązują ustalenia § 5;
7)	Stawka procentowa od wzrostu wartości nieruchomości	30 %.