



WÓJT GMINY REWAL

w oparciu o art.38, art. 40 ust.1, pkt.1 ustawy z dnia 21 sierpnia 1997r. o gospodarce nieruchomościami (tekst jednolity Dz. U. z 2014 r. poz. 518 ze zm.)

ogłasza

PRZETARG NA SPRZEDAŻ PRAWA WŁASNOŚCI NIERUCHOMOŚCI NA TERENIE GMINY REWAL PRZETARG USTNY NIEOGRANICZONY

Lp.	Położenie	Nr działki	Pow. (m ²)	Opis	Przewidywane możliwości zabudowy	Cena wywoławcza brutto(PLN)	Wadium (PLN)
1.	Niechorze ul. Starowiejska 1 SZ1G/00011881/0 SZ1G/00005495/2	619 620	723	Zabudowana bud. wczasowym o pow. uż. 172,80 m ² i bud. świetlicy o pow. uż. 32,80 m ² , wiek budynków około 40 lat, pełne uzbrojenie w drodze, położona 70 m od morza, sprzedaż zwolniona z podatku VAT.	DZIAŁKA Z WIDOKIEM NA MORZE Zabudowa mieszkaniowa jednorodzinna, teren usług turystycznych, gastronomii i handlu, 50% zabudowy, do 3 kondygnacji .	410 000	40 000
2.	Pobierowo ul. Wojska Polskiego 38 KW 37818	397/3	950	Nieruchomość niezabudowana, pełne uzbrojenie w drodze, położona 700 m od morza, sprzedaż obciążona 23 % podatkiem VAT.	Tereny zabudowy mieszkaniowej jednorodzinnej, tereny usług turystycznych – pensjonaty, 15% zabudowy, wysokość budynku do 9 m.	290 000	30 000
3.	Rewal 2 ul. Saska 2 SZ1G/00043063/3	325/5	1232	Nieruchomość niezabudowana, pełne uzbrojenie w ulicy Saskiej, położona 100m. od morza. Sprzedaż obciążona 23 % VAT.	APARTAMENTY , usługi zakwaterowania turystycznego z mieszkaniem, 20 % zabudowy, 2 kondygnacje.	250 000	30 000
4.	Pobierowo ul. Pomorska 16, lokal nr 1, udział 6066/10000 KW 10437	99/2	548	Lokal mieszkalny dwupoziomowy o pow. uż. 84,77 m ² oraz wolnostojącym budynkiem gospodarczym (pomieszczenie przynależne) o pow. uż. 18,90 m ² . Lokal znajduje się w budynku dwulokalowym. Sprzedaż Zwolniona z podatku Vat.	Tereny zabudowy mieszkaniowej jednorodzinnej, tereny usług turystycznych – pensjonaty, 25% zabudowy , wysokość budynku do 14 m.	190 000	20 000

Przetarg odbędzie się 7 listopada 2014r. o godz. 12⁰⁰

w Sali Konferencyjnej Urzędu Gminy w Rewalu przy ulicy Mickiewicza 19.

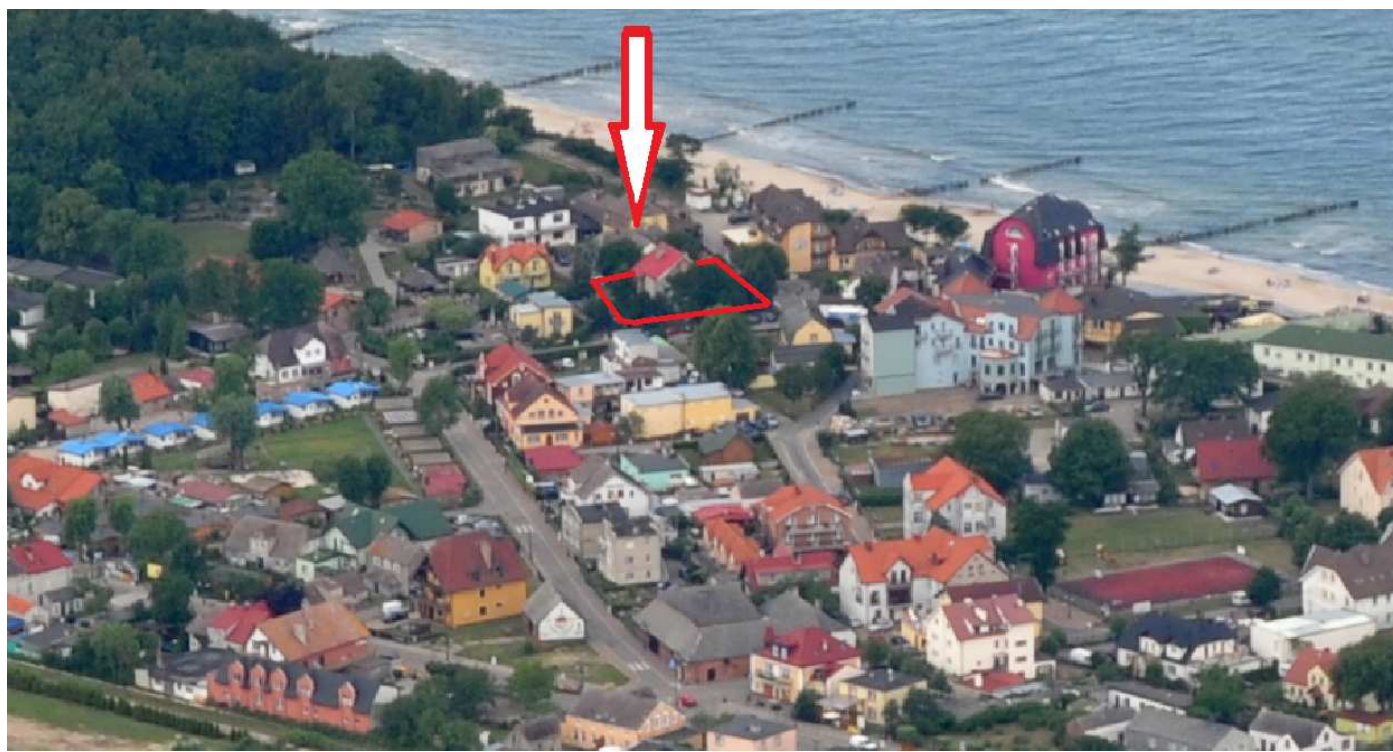
Wadium należy wpłacić do **3 listopada 2014r.** na konto Urzędu Gminy Rewal: Bank Spółdzielczy

Gryfice o/Rewal **14937600010010524220020009**. W przetargu mogą brać udział osoby, które wpłacą wadium w wysokości i terminie wskazanym w ogłoszeniu. Każda z nieruchomości stanowi odrębny przedmiot przetargu. Zachodzi obowiązek wpłaty wadium ze wskazaniem numeru działki, którą uczestnik przetargu zamierza nabyć. Przed przetargiem należy okazać dowód wpłaty w biurze 03 obok Sali Konferencyjnej Urzędu Gminy w Rewalu przy ulicy Mickiewicza 19.

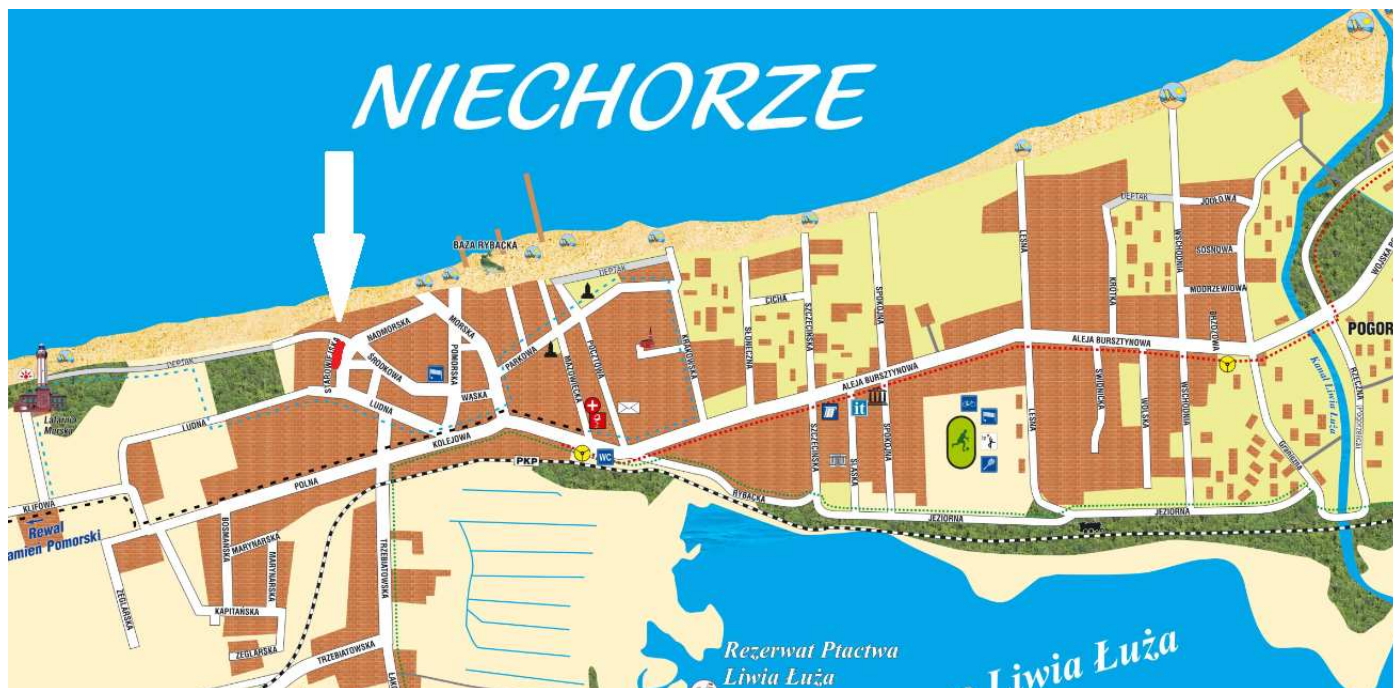
24 października 2014r. nastąpi **okazanie granic nieruchomości** - zebranie zainteresowanych (z własnym środkiem transportu) o godz. 12⁰⁰ przed Urzędem Gminy Rewal. Pierwszy przetarg na zbycie działek 619,620 obr. Niechorze odbył się 26.09.2014r. Pierwszy przetarg na działki 397/3 i 99/2 obr. Pobierowo odbył się 1.09.2014r. Pierwszy przetarg na działki 325/5 obr. Rewal 2 odbył się 18.05.2013r, drugi 21.09.2013r, trzeci 14.12.2013r, pierwsze rokowania odbyły się 16.05.2014r, drugie 26.09.2014r. Podpisanie aktów notarialnych nastąpi **najpóźniej do 18 listopada 2014r.** Całość wylicytowanej kwoty należy wpłacić przed **18 listopada 2014r.** Nieruchomości zastrzeżone należy wyłączyć z produkcji leśnej lub uzyskać pozwolenie na wycinkę drzew na etapie prowadzenia procedury uzyskania pozwolenia na budowę. Koszty sporządzenia aktu notarialnego ponosi strona kupująca. Niestawienie się osoby najpóźniej do dnia **18 listopada 2014r.** w celu podpisania aktu notarialnego spowoduje odstąpienie od umowy i utratę wadium. Zastrzega się prawo do unieważnienia przetargu.

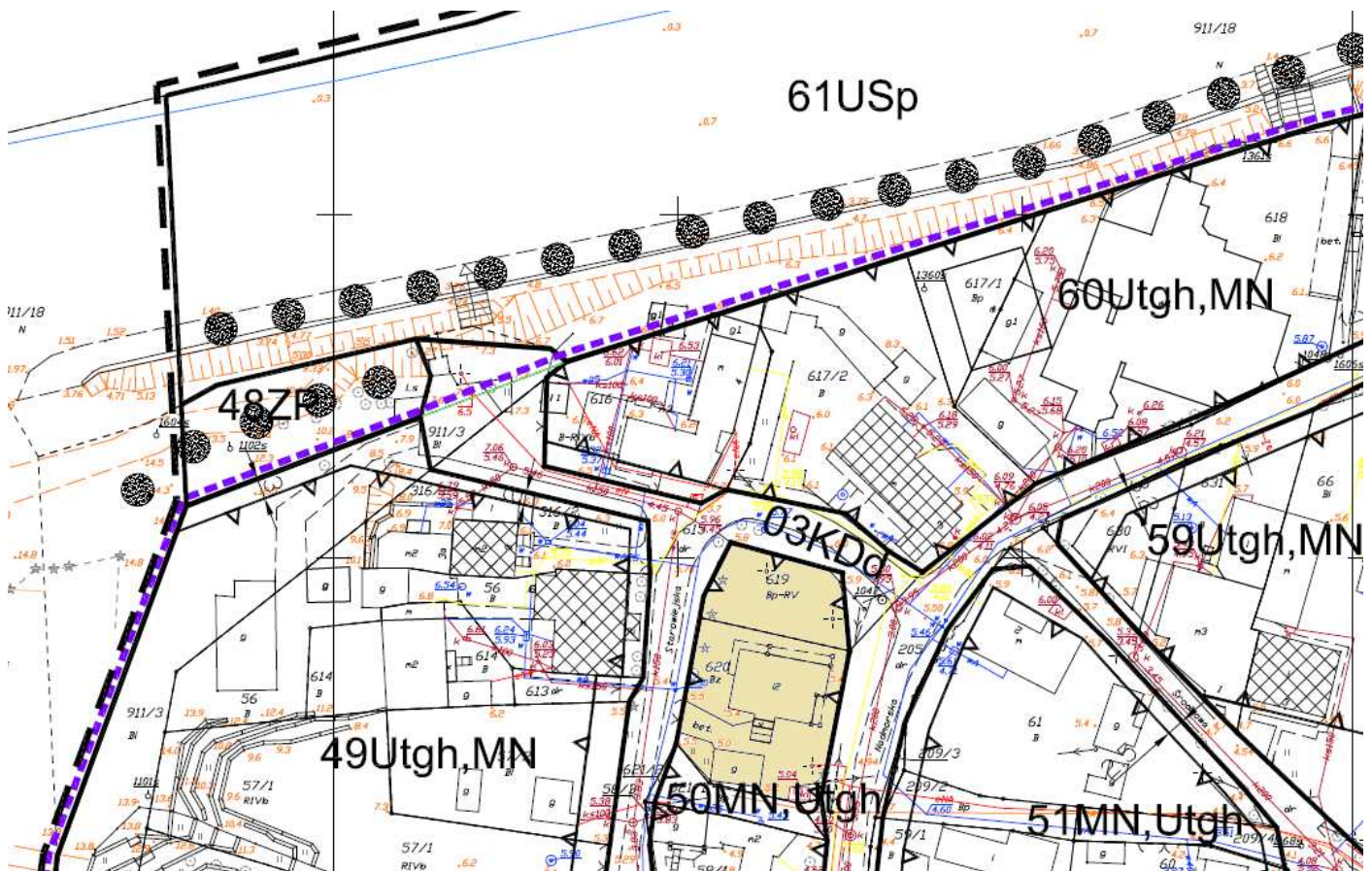
Informacje udzielane są w Urzędzie Gminy Rewal, pok.107 i 108, tel., (091) 38 49 021, (091) 38 49 019
www.rewal.pl, www.bip.rewal.pl/dokumenty/5508, e-mail: przetargi@rewal.pl

Lp.	Położenie	Nr działki	Pow. (m2)	Opis	Przewidywane możliwości zabudowy	Cena wywoławcza brutto (PLN)	Wadium (PLN)
1.	Niechorze ul. Starowiejska 1 SZ1G/00011881/0 SZ1G/00005495/2	619 620	723	Zabudowana bud. wczasowym o pow. uż. 172,80 m ² i bud. świetlicy o pow. uż. 32,80 m ² , wiek budynków około 40 lat, pełne uzbrojenie w drodze, położona 70 m od morza, sprzedaż zwolniona z podatku VAT.	DZIAŁKA Z WIDOKIEM NA MORZE Zabudowa mieszkaniowa jednorodzinna, teren usług turystycznych, gastronomii i handlu, 50% zabudowy, do 3 kondygnacji	410 000	40 000



Mapa miejscowości

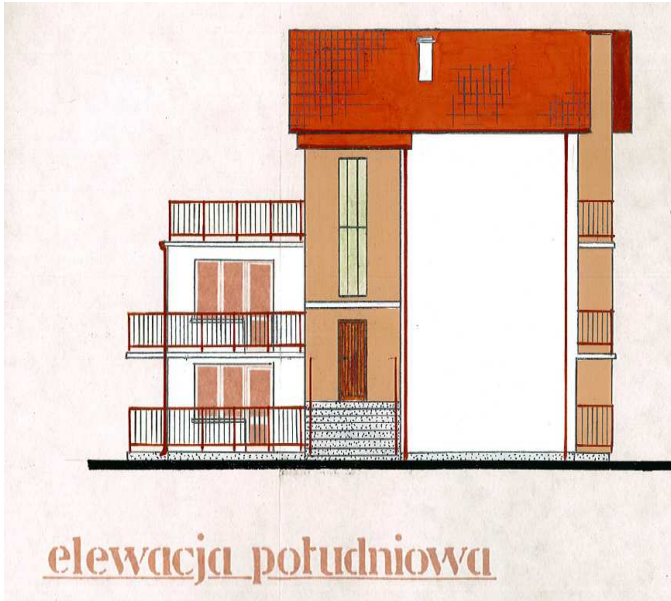




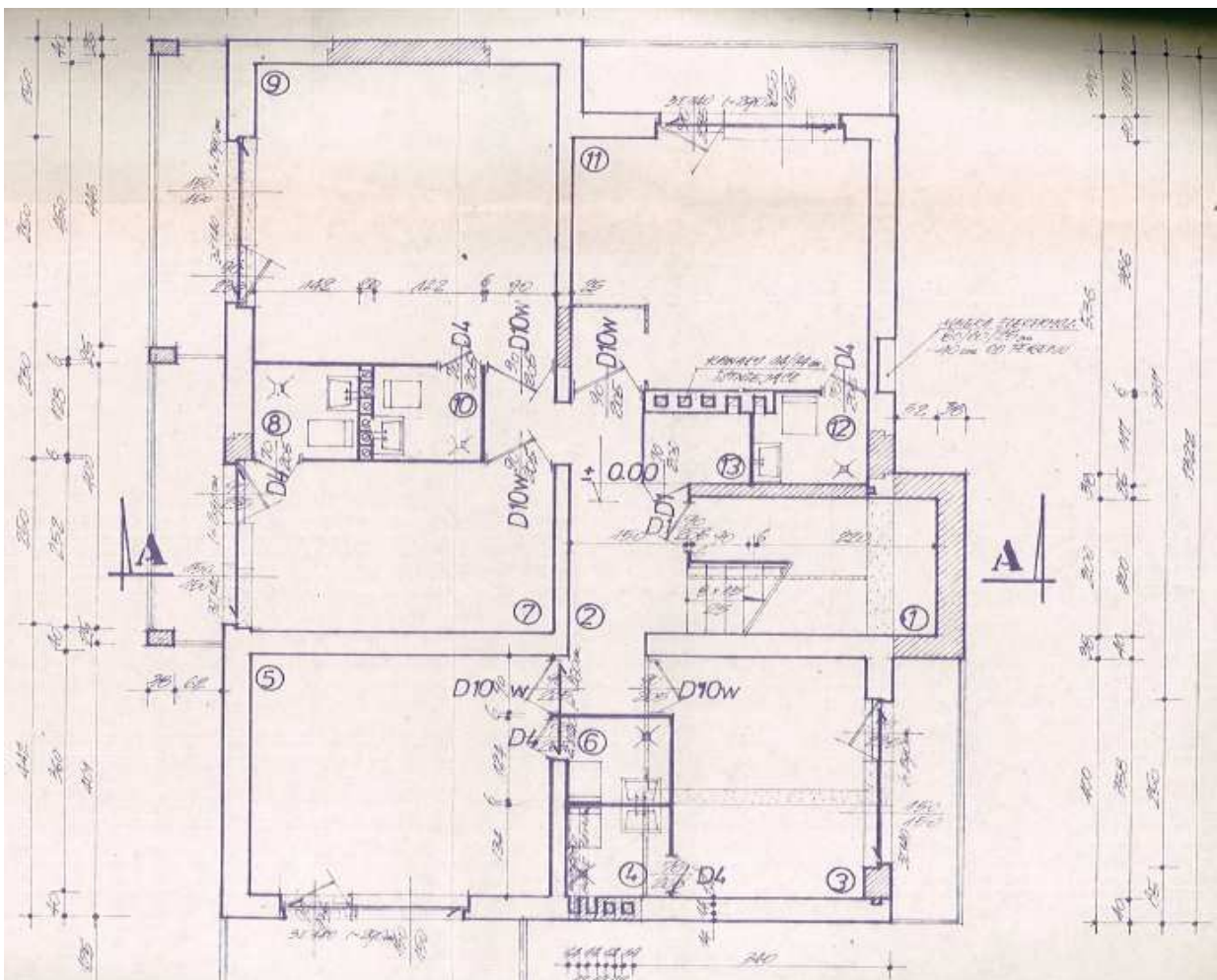
42.	Ustalenia dla terenu o symbolu: 50MN,Utgh Powierzchnia (ha) : 0,16	
1)	Przeznaczenie terenu	Teren zabudowy mieszkaniowej jednorodzinnej, teren usług turystycznych, gastronomii i handlu
2)	Zagospodarowanie terenu i kształtowanie zabudowy	a) wysokość zabudowy- 2 do 3 kondygnacji nadziemnych (w tym poddasze), b) geometria dachów –dwu- lub wielospadowe, c) nachylenie połaci dachowych – 30° – 45°, d) powierzchnia zabudowy- maks. 50% powierzchni działek, e) powierzchnia biologicznie czynna- min. 30% powierzchni działek;
3)	Zasady i warunki podziału nieruchomości	a) zakaz podziału terenu;
4)	Ustalenia komunikacyjne; ustalenia w zakresie infrastruktury technicznej	a)dojazd – z ulicy 03KDD, b) parkowanie – zgodnie z § 11 pkt.7, c) prąd – z sieci w przyległej ulicy, d) woda – z sieci w przyległej ulicy, e) kanalizacja – do sieci w przyległej ulicy, f) gaz – z sieci w przyległej ulicy;
5)	Ochrona zabytków	a) nie ustala się;
6)	Ochrona środowiska, przyrody	a) obowiązują ustalenia § 5;
7)	Stawka procentowa od wzrostu wartości nieruchomości	30 %.

Zgodnie z danymi w ewidencji gruntów powierzchnia zabudowy istniejących budynków wynosi : 149 m²,
Zgodnie z zapisami planu zagospodarowania przestrzennego: 50% zabudowy pozwala na zabudowę 361,50 m².
W budynku znajduje się 13 pokoi z łazienkami i poddasze do adaptacji.
Na nieruchomości stoi budynek świetlicy jednoizbowy.

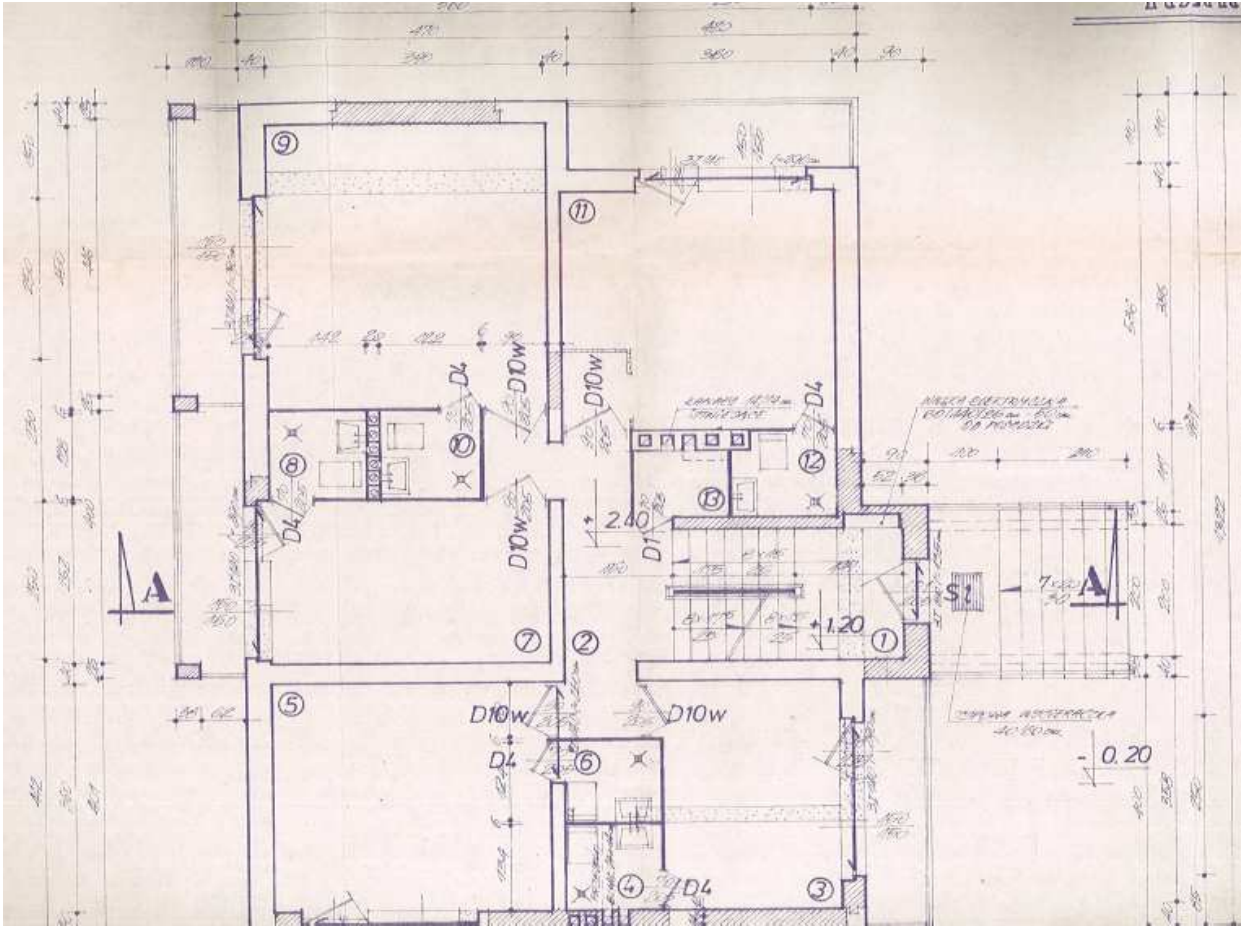




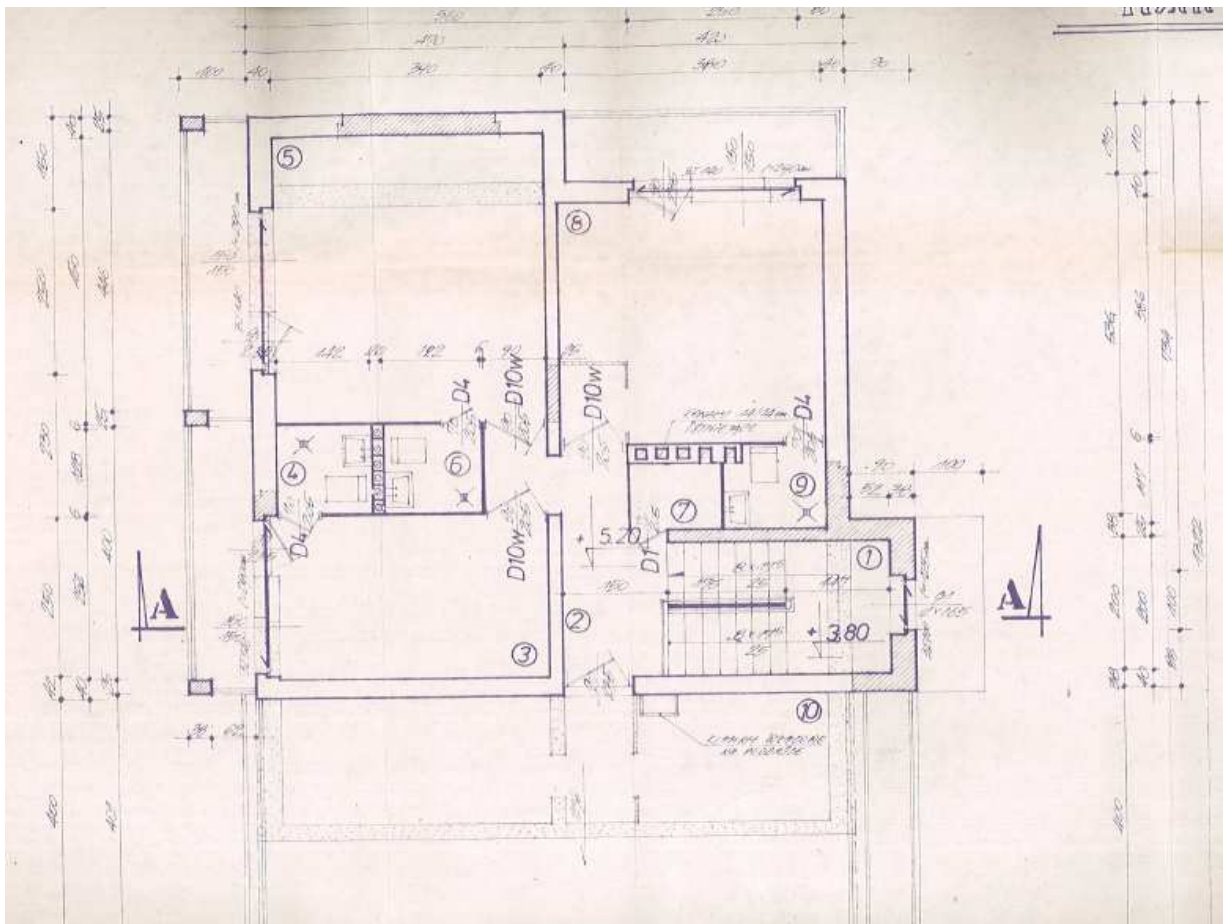
Rzut parteru



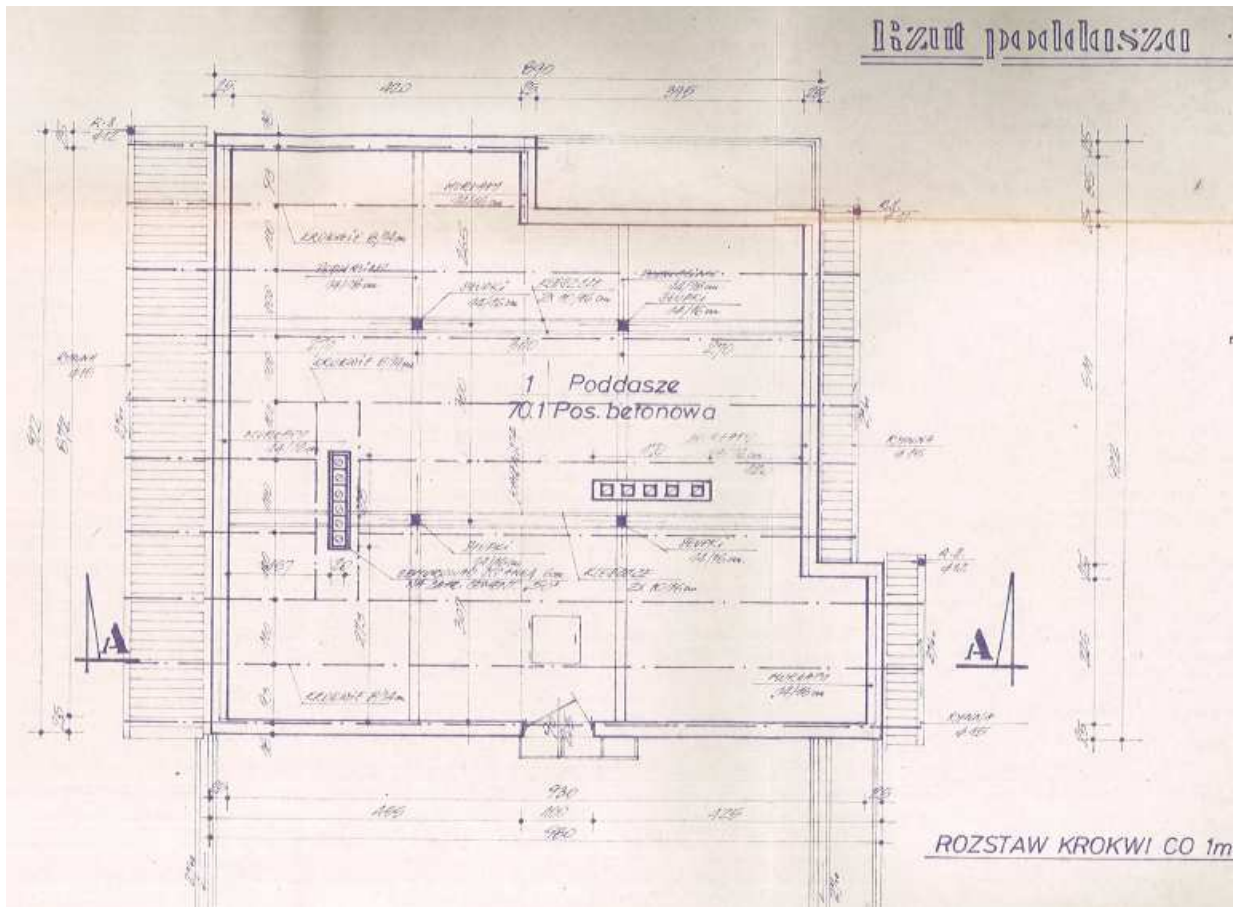
Rzut pierwszego piętra



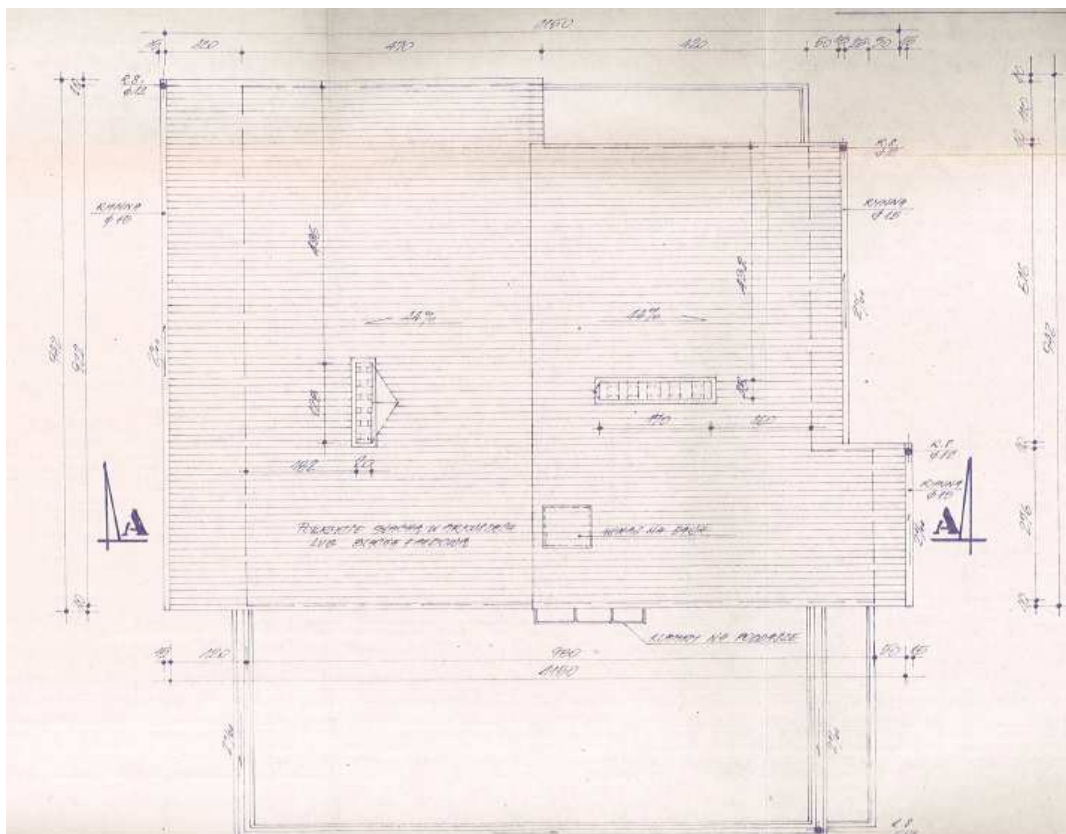
Rzut drugiego piętra



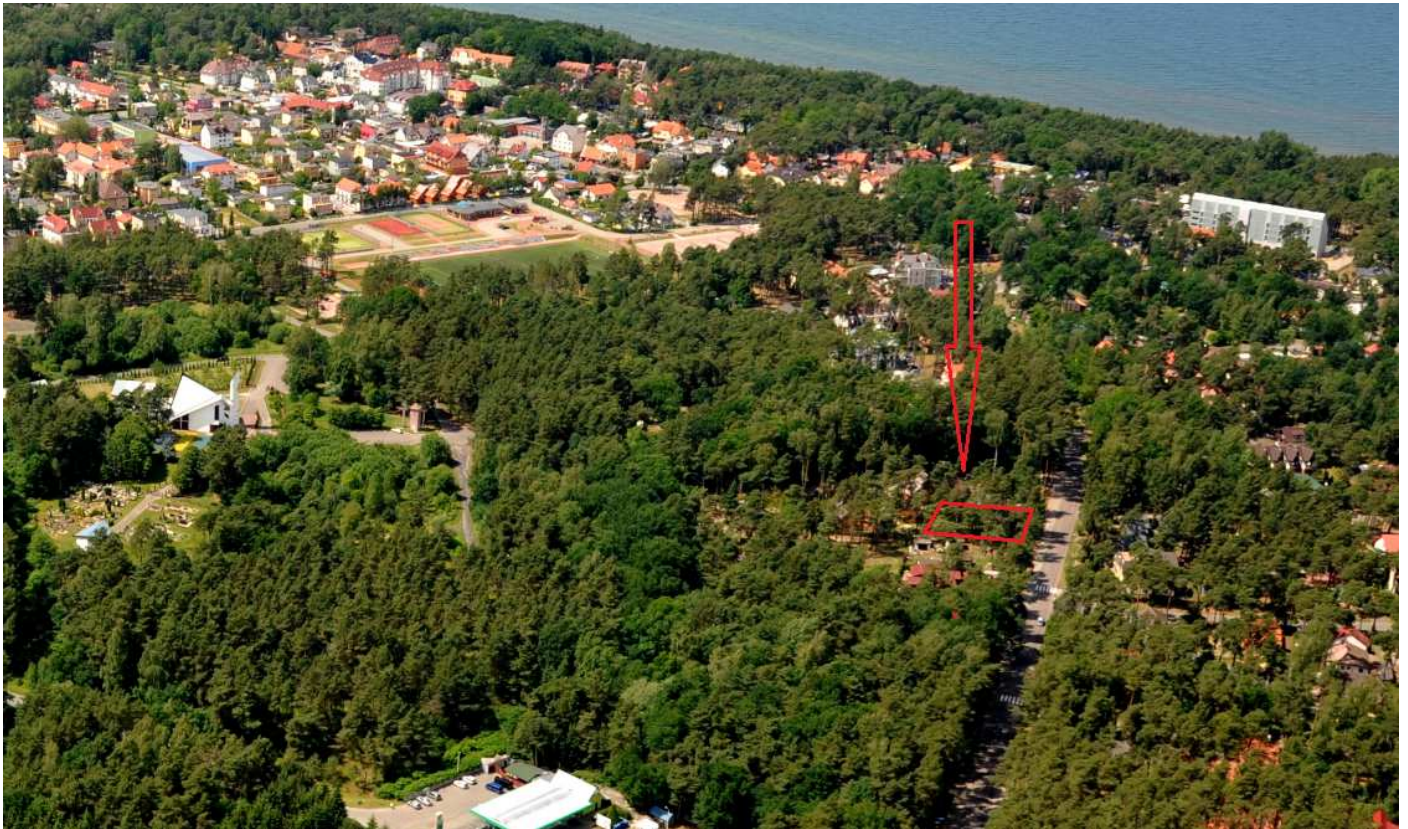
Rzut poddasza



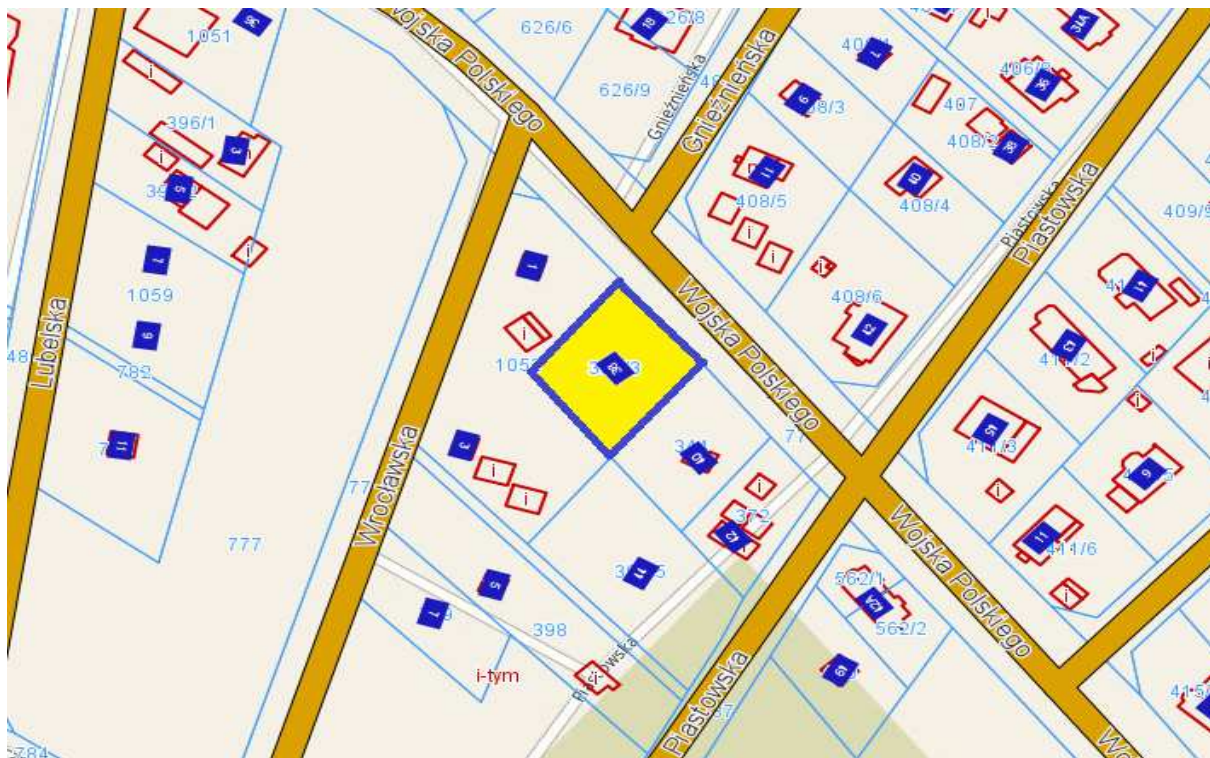
Rzut dachu



Lp.	Położenie	Nr działki	Pow. (m2)	Opis	Przewidywane możliwości zabudowy	Cena wywoławcza brutto(PLN)	Wadium (PLN)
2.	Pobierowo ul. Wojska Polskiego 38 KW 37818	397/3	950	Nieruchomość niezabudowana, pełne uzbrojenie w drodze, położona 700 m od morza, sprzedaż obciążona 23 % podatkiem VAT.	Tereny zabudowy mieszkaniowej jednorodzinnej, tereny usług turystycznych – pensjonaty, 15% zabudowy, wysokość budynku do 9 m.	290 000	30 000



Mapa ewidencyjna





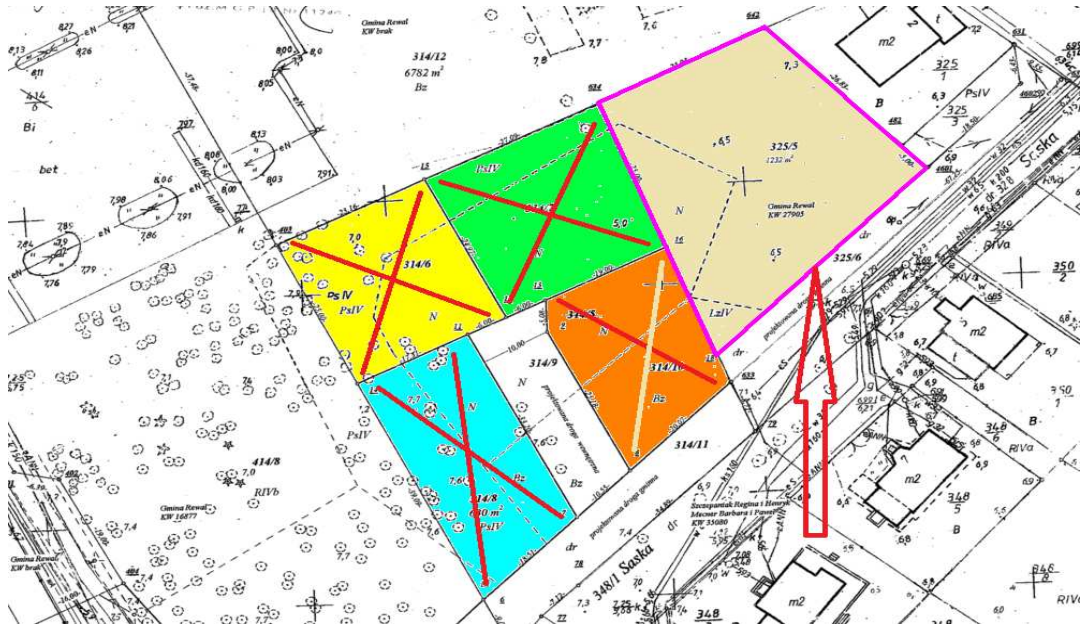
163. Ustalenia dla terenu o powierzchni 0,63 ha oznaczonego na rysunku planu symbolem 197MN/Utp

- 1) Przeznaczenie terenu **Tereny zabudowy mieszkaniowej jednorodzinnej, tereny usług turystycznych – pensjonaty**
- 2) Zagospodarowanie terenu i kształtowanie zabudowy
 - a) powierzchnia zabudowy – maks. 15% powierzchni działki,
 - b) powierzchnia biologicznie czynna – min. 70% powierzchni działki,
 - c) nową zabudowę, rozbudowywane części budynków należy lokalizować z uwzględnieniem nieprzekraczalnych linii zabudowy, określonych na rysunku planu,
 - d) wysokość zabudowy do kalenicy – maks. 9,0 m,
 - e) wysokość zabudowy do okapu – maks. 7,0 m,
 - f) geometria dachów – dachy dwuspadowe, dachy wielospadowe,
 - g) kąt nachylenia głównych połaci dachowych – 35°- 50°;
- 3) Zasady i warunki scalania i podziału nieruchomości dopuszcza się podział terenu pod warunkiem zachowania min. powierzchni wydzielonej działki – 800m²;
- 4) Ustalenia komunikacyjne; ustalenia w zakresie infrastruktury technicznej
 - a) dojazd – z dróg przylegających do terenu,
 - b) obsługa w zakresie infrastruktury technicznej – zgodnie z ustaleniami §11;
- 5) Ochrona środowiska, przyrody obowiązują ustalenia §5;
- 6) Stawka procentowa od wzrostu wartości nieruchomości 30%

Lp.	Położenie	Nr działki	Pow. (m2)	Opis	Przewidywane możliwości zabudowy	Cena wywoławcza brutto(PLN)	Wadium (PLN)
3.	Rewal 2 ul. Saska 2 SZ1G/00043063/3	325/5	1232	Nieruchomość niezabudowana, pełne uzbrojenie w ulicy Saskiej, położona 100m. od morza. Sprzedaż obciążona 23 % VAT.	APARTAMENTY , usługi zakwaterowania turystycznego z mieszkaniem, 20 % zabudowy, 2 kondygnacje.	250 000	30 000

Nieruchomość nie jest objęta planem zagospodarowania przestrzennego. Nabywca przed rozpoczęciem procesu inwestycyjnego zobowiązany jest do złożenia wniosku o wydanie decyzji ustalającej warunki zabudowy.

Informacje umieszczone w ogłoszeniu o przetargu zostały określone na podstawie wydanych decyzji ustalających warunki zabudowy na tej samej ulicy.



Zdjęcie z lotu ptaka

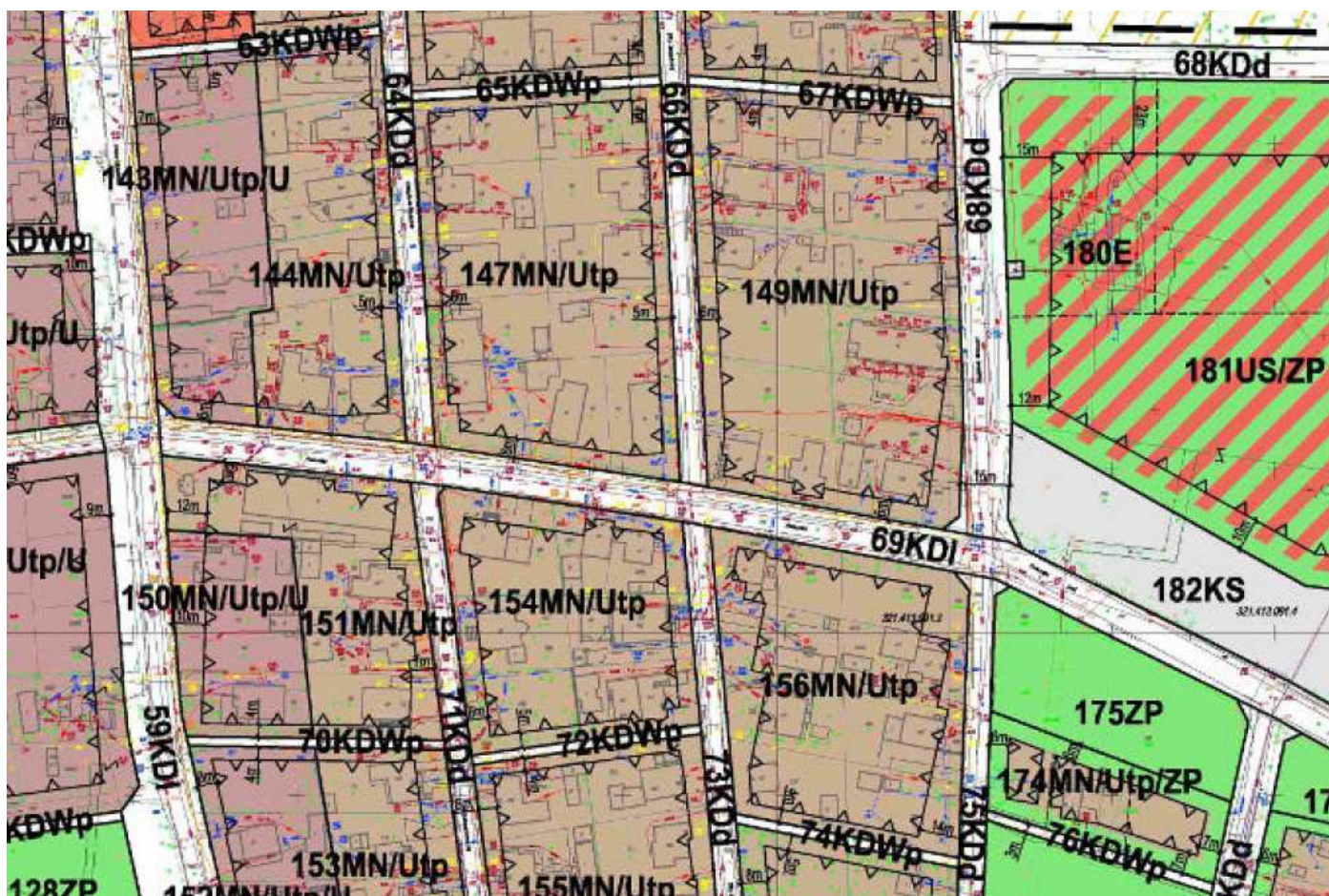


4.	Pobierowo ul. Pomorska 16, lokal nr 1, udział 6066/10000 KW 10437	99/2	548	Lokal mieszkalny dwupoziomowy o pow. uż. 84,77 m ² oraz wolnostojącym budynkiem gospodarczym (pomieszczenie przynależne) o pow. uż. 18,90 m ² . Lokal znajduje się w budynku dwulokalowym.	Tereny zabudowy mieszkaniowej jednorodzinnej, tereny usług turystycznych – pensjonaty, 25% zabudowy, wysokość budynku do 14 m.	190 000	20 000
----	--	------	-----	--	--	---------	--------



Mapa ewidencyjna





129. Ustalenia dla terenu o powierzchni 0,39 ha, oznaczonego na rysunku planu symbolem **154MN/Utp**,

1) Przeznaczenie terenu **Tereny zabudowy mieszkaniowej jednorodzinnej, tereny usług turystycznych - pensjonaty**

2) Zagospodarowanie terenu i kształtowanie zabudowy

- a) powierzchnia zabudowy – maks. 25% powierzchni działki,
- b) powierzchnia biologicznie czynna – min. 40% powierzchni działki,
- c) nową zabudowę, rozbudowywane części budynków należy lokalizować z uwzględnieniem nieprzekraczalnych linii zabudowy, określonych na rysunku planu,
- d) dla budynków i części budynków zlokalizowanych poza nieprzekraczalnymi liniami zabudowy, oznaczonymi na rysunku planu ustala się zakaz ich rozbudowy i nadbudowy, z dopuszczeniem przebudowy i remontu,
- e) wysokość zabudowy do kalenicy (dachy pochyłe) – maks. 14,0 m,
- f) wysokość zabudowy do okapu (dachy pochyłe) – maks. 12,0 m,
- g) wysokość budynków z dachami płaskimi – maks. 9,0 m,
- h) dopuszcza się realizację zabudowy wynikającej z przeznaczenia terenu bezpośrednio przy granicy działek budowlanych, pod warunkiem nie przekraczania wysokości 7 m do najwyższego punktu pokrycia dachowego,
- i) geometria dachów – dachy dwuspadowe, dachy wielospadowe, dachy płaskie,
- j) kąt nachylenia głównych połaci dachowych – 35°- 50°,

3) Zasady i warunki scalania i podziału nieruchomości dopuszcza się podział terenu pod warunkiem zachowania min. powierzchni wydzielonej działki – 800m²;

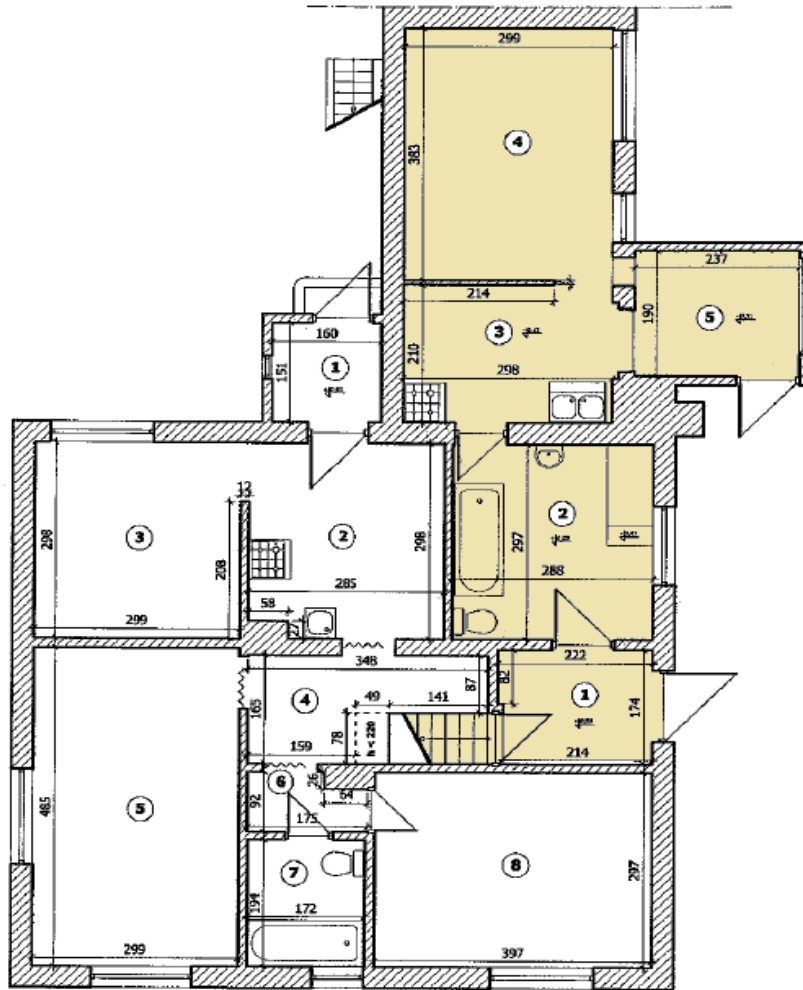
4) Ustalenia komunikacyjne; ustalenia w zakresie infrastruktury technicznej

- a) dojazd – z dróg przylegających do terenu,
- b) obsługa w zakresie infrastruktury technicznej – zgodnie z ustaleniami §11;

5) Ochrona środowiska, przyrody obowiązują ustalenia §5;

6) Stawka procentowa od wzrostu wartości nieruchomości 30%

RZUT PARTERU



LEGENDA

POWIERZCHNIA POMIESZCZEŃ

1	p.pokój
3,79	pvc

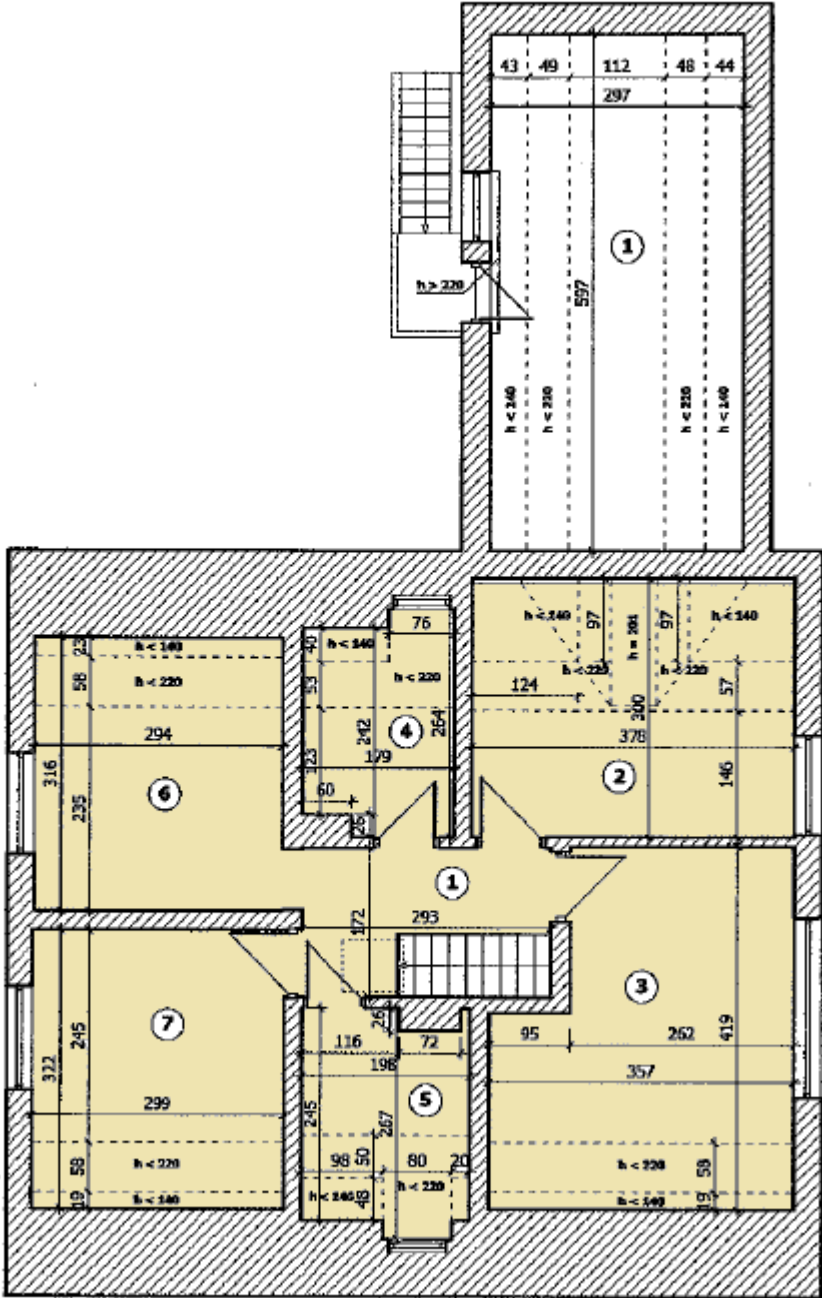
2	łazienka
8,55	pvc

3	aneks techn.
6,26	pvc

4	pokój
11,45	pvc

5	pokój
4,50	pvc

RZUT PODDASZA



LEGENDA

POWIERZCHNIA POMIESZCZEŃ PRZYNALEŻNA LOKATOROWI

1	Natka schod.
5,04	wykładzina

2	położj
7,23	wykładzina
(11,34)	

3	położj
11,48	wykładzina
(13,14)	

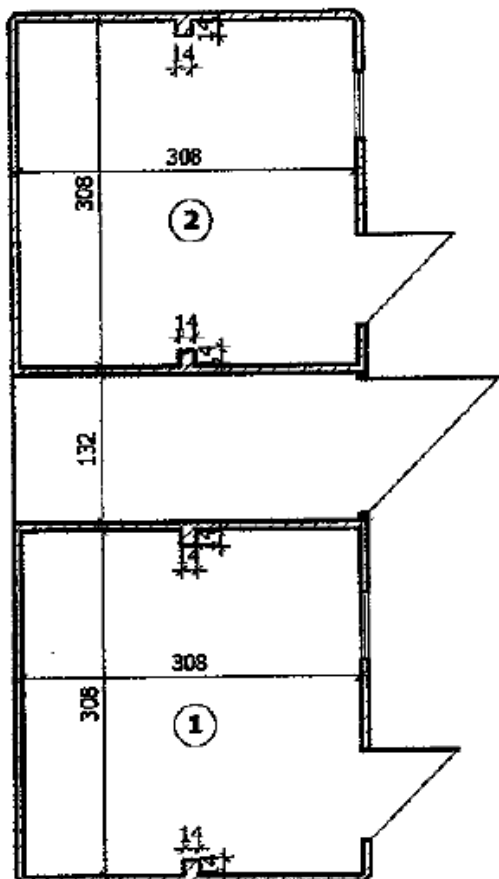
4	pom.gosp.
3,22	wykładzina
(4,34)	

5	pom.gosp.
3,50	wykładzina
(4,84)	

6	kuchnia
7,76	pvc
(9,29)	

7	położj
8,20	wykładzina
(9,63)	

POMIESZCZENIA GOSPODARCZE



LEGENDA

POWIERZCHNIA POMIESZCZEŃ PRZYNALEŻNA LOKATOROWI

1	komórka
9,45	beton

2	komórka
9,45	beton