

WÓJT GMINY REWAL

w oparciu o art.38,art.39,art. 40 ust.1,pkt.1,art.67 ust2, pkt2 ustawy z dnia 21 sierpnia 1997r. o gospodarce nieruchomościami (tj. Dz.U. z 2010 r.Nr 102 poz.651ze zm.)

ogłasza PRZETARG NA SPRZEDAŻ PRAWA WŁASNOŚCI NIERUCHOMOŚCI NA TERENIE GMINY REWAL

PRZETARG USTNY NIEOGRANICZONY

Lp.	Położenie	Nr działki	Pow. (m ²)	Opis	Przewidywane możliwości zabudowy	Cena wywoławcza brutto(PLN)	Wadium (PLN)
1.	Pobierowo ul. Majowa 2 SZ1G/00036836/1	462/6	1603	Niezabudowana, położona 500 m. od morza, pełne uzbrojenie w drodze. Sprzedaż obciążona 23% podatkiem VAT.	Zabudowa usługowa zakwaterowania turystycznego z mieszkaniem 15 % zabudowy, 2 kondygnacje	480 000	50 000
2.	Pobierowo ul. Grunwaldzka 113b SZ1G/00021122/5	609/9	648	Niezabudowana, położona 100 m. od morza, pełne uzbrojenie w drodze. Sprzedaż obciążona 23% podatkiem VAT.	Zabudowa mieszkaniowej , tereny usług turystycznych – pensjonaty z dopuszczeniem usług komercyjnych - 25 % zabudowy , 2 kondygnacje.	359 000	40 000
3.	Pobierowo ul. Majowa 4 SZ1G/00036836/1	462/7	1113	Niezabudowana, położona 500 m. od morza, pełne uzbrojenie w drodze. Sprzedaż obciążona 23% podatkiem VAT.	Zabudowa usługowa zakwaterowania turystycznego z mieszkaniem 15 % zabudowy, 2 kondygnacje	340 000	40 000
4.	Pobierowo ul. Majowa 8 SZ1G/00036836/1	462/8	1020	Niezabudowana, położona 500 m. od morza, pełne uzbrojenie w drodze. Sprzedaż obciążona 23% podatkiem VAT.	Zabudowa usługowa zakwaterowania turystycznego z mieszkaniem 15 % zabudowy, 2 kondygnacje	310 000	40 000
5.	Rewal 2 ul. Saska 2 SZ1G/00043063/3	325/5	1232	Nieruchomość niezabudowana, pełne uzbrojenie w ulicy Saskiej, położona 200 m. od morza. Sprzedaż obciążona 23 % VAT.	Zabudowa usługowa zakwaterowania turystycznego z mieszkaniem, 20 % zabudowy, 2 kondygnacje.	370 000	40 000
6.	Rewal 2 ul. Lipowa SZ1G/00037501/1	440/7	1191	Nieruchomość niezabudowana, pełne uzbrojenie w ulicy Lipowej w odległości 70 m od działki, położona 150 m od morza. Sprzedaż obciążona 23 % podatkiem VAT.	Zabudowa usługowa zakwaterowania turystycznego z mieszkaniem, 15 % zabudowy, 3 kondygnacje.	350 000	40 000
7.	Rewal 2 ul. Lipowa SZ1G/00037502/8	440/8	948	Nieruchomość niezabudowana, pełne uzbrojenie w ulicy Lipowej w odległości 90 m od działki, położona 150 m od morza. Sprzedaż obciążona 23 % podatkiem VAT.	Zabudowa usługowa zakwaterowania turystycznego z mieszkaniem, 15 % zabudowy, 3 kondygnacje.	290 000	30 000
8.	Rewal 2 ul. Brzozowa SZ1G/00043060/2	414/11	884	Nieruchomość z rozpoczętą inwestycją budowlaną, zabudowana budynkami gospodarczymi, pełne uzbrojenie w ulicy Brzozowej, położona 300 m. od morza. Sprzedaż zwolniona z podatku VAT.	DZIAŁKA Z POZWOLENIEM NA BUDOWĘ BUDYNKU MIESZKALNEGO o powierzchni użytkowej 88 m ² , całkowitej 137 m ² , kubaturze 341 m ³	290 000	30 000
9.	Pobierowo ul. Poznańska 12A KW Brak	1066	652	Niezabudowana, położona 500 m. od morza, pełne uzbrojenie w drodze. Sprzedaż obciążona 23% podatkiem VAT.	zabudowa usługowa zakwaterowania turystycznego 20 % zabudowy , 2 kondygnacje.	270 000	30 000
10.	Niechorze ul. Poczтова SZ1G/00026821/0	687/3	412	Nieruchomość niezabudowana, pełne uzbrojenie w ulicy Pocztovej , położona 300 m. od morza. Sprzedaż obciążona 23% VAT	Zabudowa usługowa , 20 % zabudowy, 2 kondygnacje	170 000	20 000
11.	Rewal 2 ul. Saska 6 KW brak	314/7	650	Nieruchomość niezabudowana, pełne uzbrojenie w ulicy Saskiej, położona 200 m. od morza. Sprzedaż obciążona 23 % podatkiem VAT.	Zabudowa usługowa zakwaterowania turystycznego z mieszkaniem, 20 % zabudowy, 2 kondygnacje.	158 000	20 000
12.	Rewal 2 ul. Saska 10 KW brak	314/8	630	Nieruchomość niezabudowana, pełne uzbrojenie w ulicy Saskiej , położona 200 m. od morza. Sprzedaż obciążona 23 % podatkiem VAT.	Zabudowa usługowa zakwaterowania turystycznego z mieszkaniem, 20 % zabudowy, 2 kondygnacje.	152 000	20 000
13.	Rewal 2 ul. Saska 8 KW brak	314/6	581	Nieruchomość niezabudowana, pełne uzbrojenie w ulicy Saskiej , położona 200 m. od morza. Sprzedaż obciążona 23 % podatkiem VAT.	Zabudowa usługowa zakwaterowania turystycznego z mieszkaniem, 20 % zabudowy, 2 kondygnacje.	140 000	20 000
14.	Rewal 2 ul. Saska 4 KW brak	314/10	526	Nieruchomość niezabudowana, pełne uzbrojenie w ulicy Saskiej , położona 200 m. od morza. Sprzedaż obciążona 23 % podatkiem VAT.	Zabudowa usługowa zakwaterowania turystycznego z mieszkaniem, 20 % zabudowy, 2 kondygnacje.	135 000	20 000
15.	Rewal 1 ul. Warszawska 25 SZ1G/00023813/0	348/4	876	Lokal mieszkalny nr 5 z przypadającym udziałem do części wspólnych budynku i działki . Sprzedaż zwolniona z podatku VAT.	Budynek wspólny posiada możliwości rozbudowy do 30% powierzchni działki, wysokość budynku do 3 kondygnacji.	99 000	15 000

Przetarg odbędzie się **18 maja 2013r. o godz. 12⁰⁰**

w Sali Konferencyjnej Urzędu Gminy w Rewalu przy ulicy Mickiewicza 19.

Wadium należy wpłacić do **14 maja 2013r.** na konto Urzędu Gminy Rewal:

Bank Spółdzielczy Gryfice o/Rewal **14937600010010524220020009**

W przetargu mogą brać udział osoby, które wpłacą wadium w wysokości i terminie wskazanym w ogłoszeniu.

Każda z nieruchomości stanowi odrębny przedmiot przetargu. Zachodzi obowiązek wpłaty wadium ze wskazaniem numeru działki, którą uczestnik przetargu zamierza nabyć. Przed przetargiem należy okazać dowód wpłaty w biurze 03 obok Sali Konferencyjnej Urzędu Gminy w Rewalu przy ulicy Mickiewicza 19.

10 maja 2013r. nastąpi okazanie granic nieruchomości - zebranie zainteresowanych (z własnym środkiem transportu) o godz. 12⁰⁰ przed Urzędem Gminy Rewal.

Pierwszy przetarg na zbycie działki 440/7 i 440/8 obr. Rewal 2 odbył się 15.12.2012r.

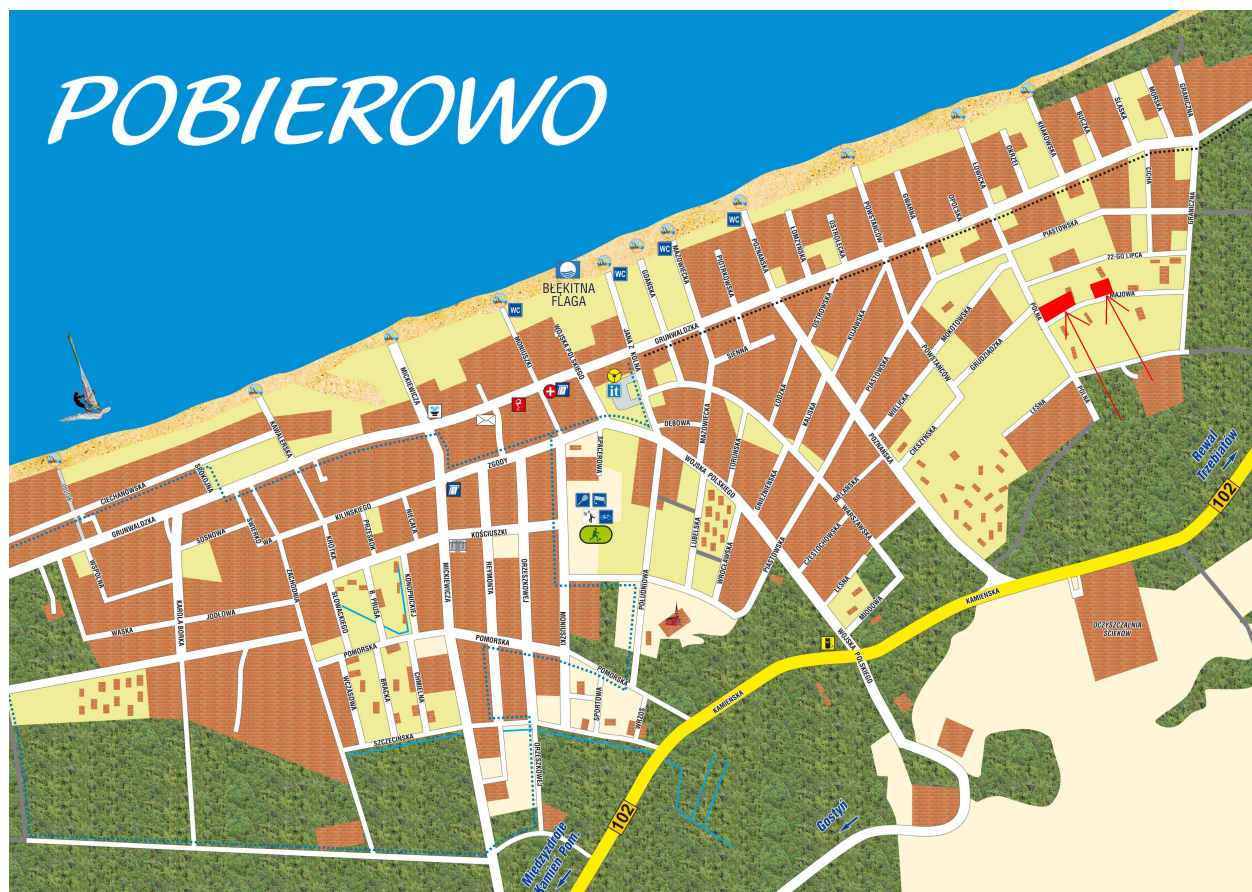
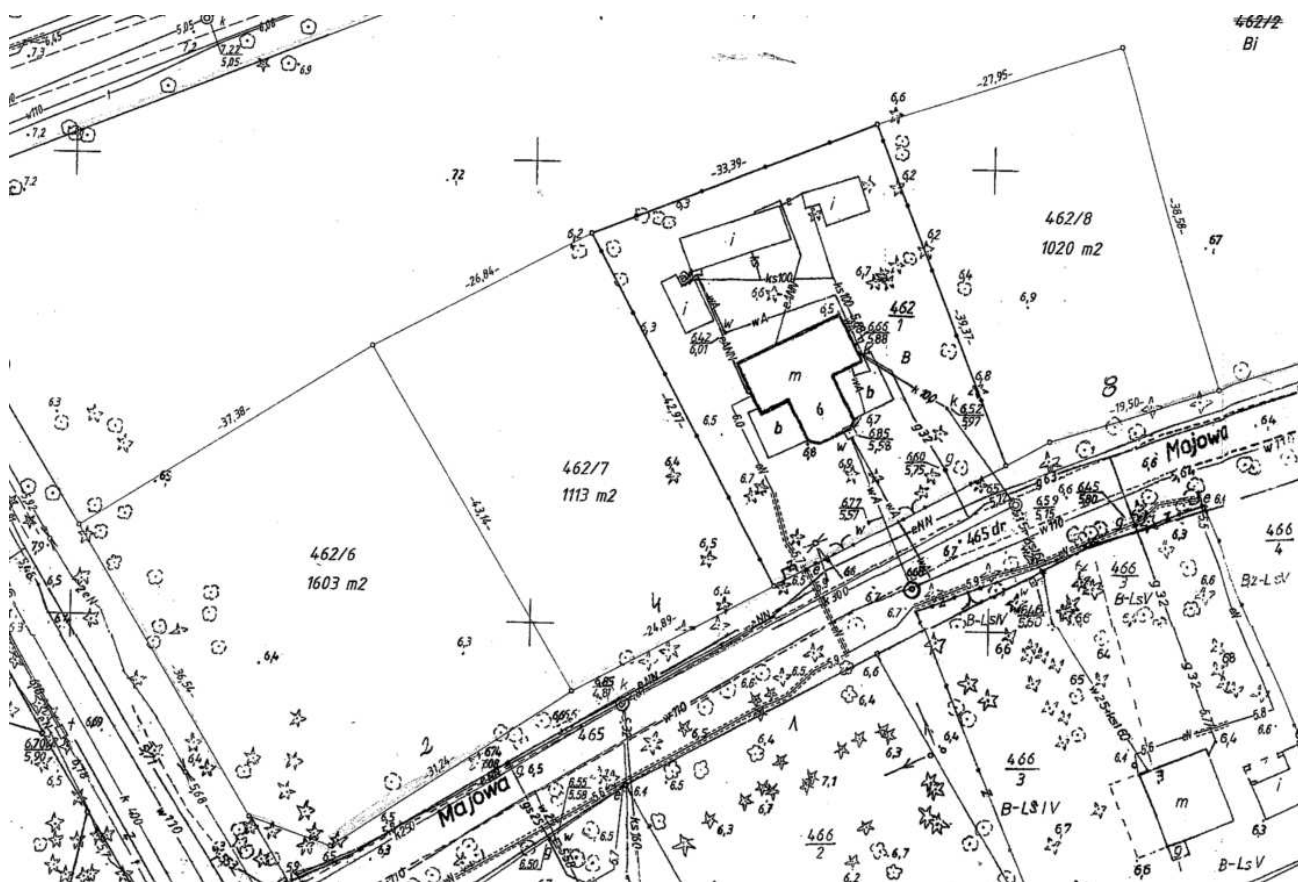
Podpisanie aktów notarialnych nastąpi **najpóźniej do 7 czerwca 2013r.** Całość wylicytowanej kwoty należy wpłacić przed 24 maja 2013r.

Nieruchomości zadrzewione należy wyłączyć z produkcji leśnej lub uzyskać pozwolenie na wycinkę drzew na etapie prowadzenia procedury uzyskania pozwolenia na budowę. Działki oznaczone użytkowaniem R lub Ps należy wyłączyć z produkcji rolnej na etapie prowadzenia procedury uzyskania pozwolenia na budowę. Koszty sporządzenia aktu notarialnego ponosi strona kupująca.

Niestawienie się osoby najpóźniej do dnia 7 czerwca 2013r. w celu podpisania aktu notarialnego spowoduje odstąpienie od umowy i utratę wadium. Zastrzega się prawo do unieważnienia przetargu.

Informacje udzielane są w Urzędzie Gminy Rewal, pok. 107 i 108, tel. **(91) 38 49 021**, www.rewal.pl,
e-mail: przetargi@rewal.pl, fax: **(91) 38 49 029**

1.	Pobierowo ul. Majowa 2 SZ1G/00036836/1	462/6	1603	Niezabudowana, położona 500 m. od morza, pełne uzbrojenie w drodze. Sprzedaż obciążona 23% podatkiem VAT.	Zabudowa usługowa zakwaterowania turystycznego z mieszkaniem 15 % zabudowy, 2 kondygnacje	480 000	50 000
3.	Pobierowo ul. Majowa 4 SZ1G/00036836/1	462/7	1113	Niezabudowana, położona 500 m. od morza, pełne uzbrojenie w drodze. Sprzedaż obciążona 23% podatkiem VAT.	Zabudowa usługowa zakwaterowania turystycznego z mieszkaniem 15 % zabudowy, 2 kondygnacje	340 000	40 000
4.	Pobierowo ul. Majowa 8 SZ1G/00036836/1	462/8	1020	Niezabudowana, położona 500 m. od morza, pełne uzbrojenie w drodze. Sprzedaż obciążona 23% podatkiem VAT.	Zabudowa usługowa zakwaterowania turystycznego z mieszkaniem 15 % zabudowy, 2 kondygnacje	310 000	40 000

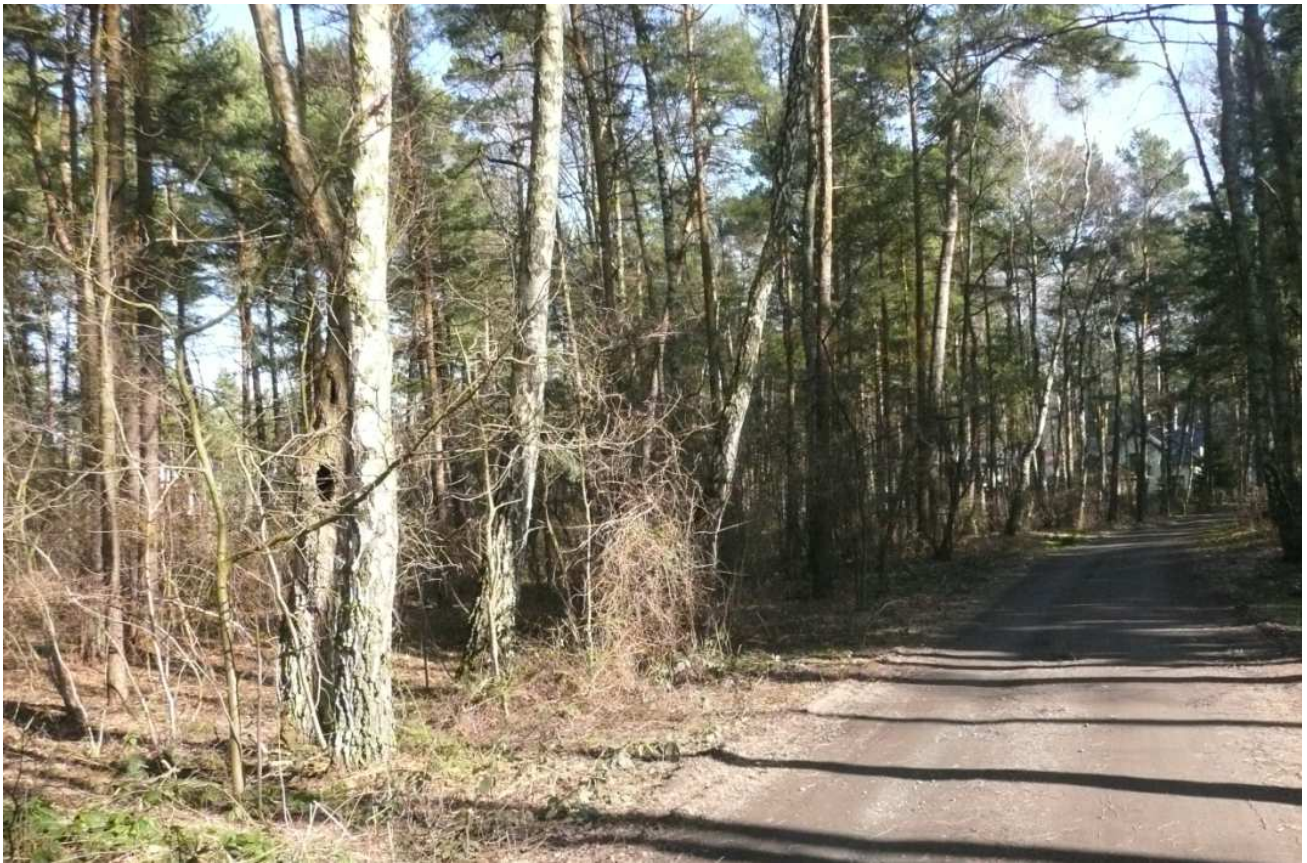




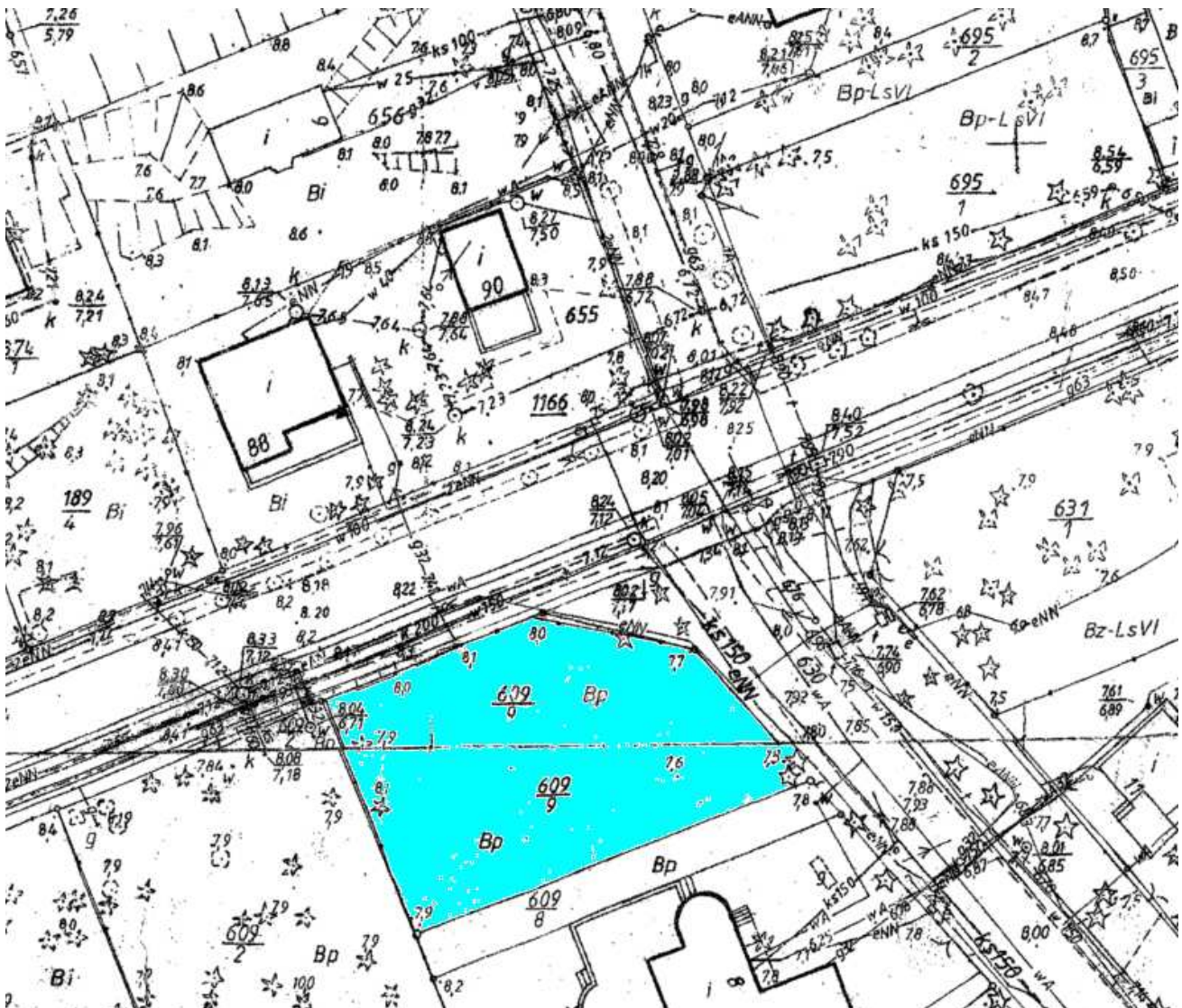
235. Ustalenia dla terenu o powierzchni 0,46 ha oznaczonego na rysunku planu symbolem **284MN/Utp**

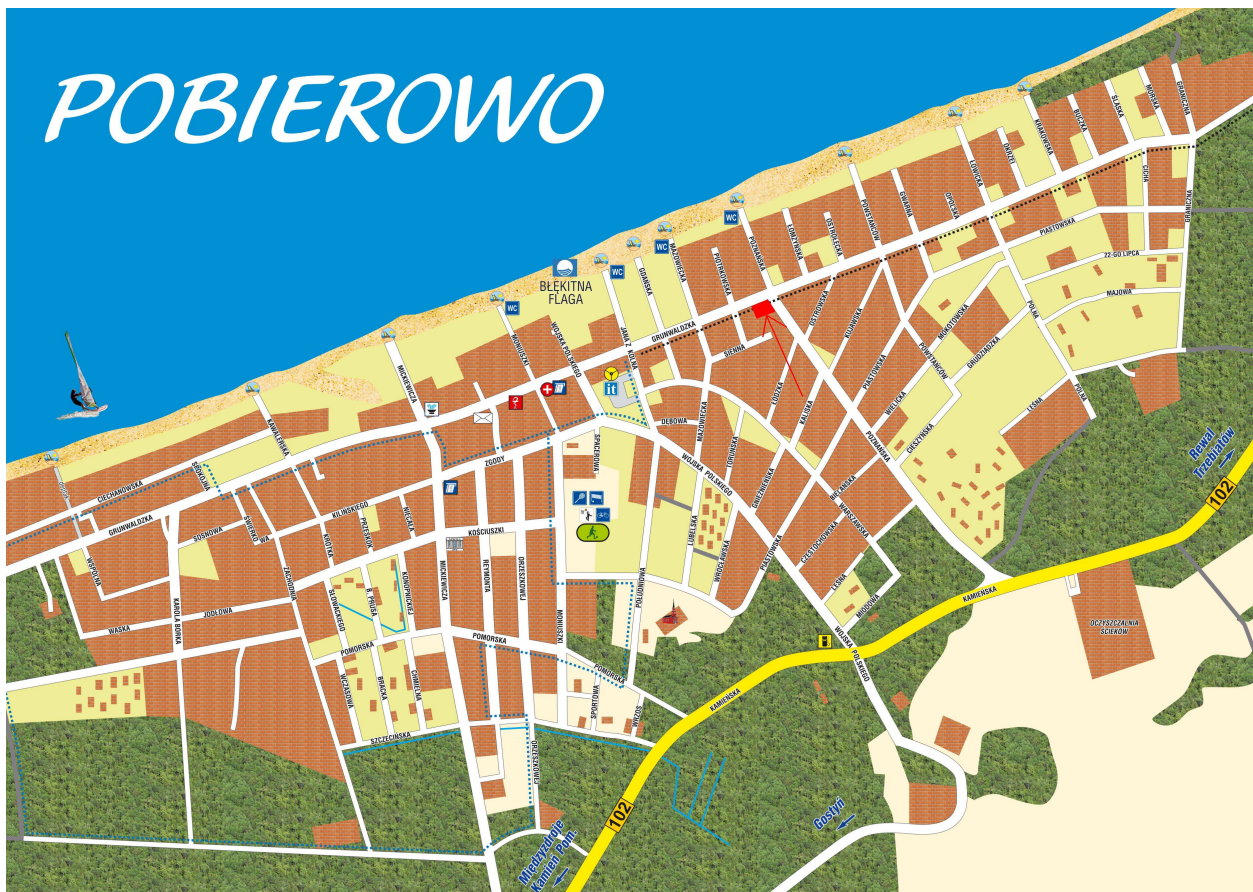
- 1) Przeznaczenie terenu **Tereny zabudowy mieszkaniowej jednorodzinnej, tereny usług turystycznych – pensjonaty**
- 2) Zagospodarowanie terenu i kształtowanie zabudowy
 - a) powierzchnia zabudowy – maks. 15 % powierzchni działki,
 - b) powierzchnia biologicznie czynna – min. 70 % powierzchni działki,
 - c) wysokość zabudowy do kalenicy – maks. 9,0 m,
 - d) wysokość zabudowy do okapu – maks. 7,0 m,
 - e) geometria dachów – dachy dwuspadowe lub dachy wielospadowe,
 - f) kąt nachylenia głównych połaci dachowych – 35° - 50°;
- 3) Zasady i warunki podziału nieruchomości
 - a) projektowane granice działek określono na rysunku planu,
 - b) zakazuje się wtórnego podziału terenu;
- 4) Ustalenia komunikacyjne; ustalenia w zakresie infrastruktury technicznej
 - a) dojazd – z drogi przylegającej do terenu,
 - b) obsługa w zakresie infrastruktury technicznej – zgodnie z ustaleniami §11;
- 5) Ochrona środowiska, przyrody obowiązują ustalenia §5;





2. Pobierowo ul. Grunwaldzka 113b SZ1G/00021122/5	609/9	648	Niezabudowana, położona 100 m. od morza, pełne uzbrojenie w drodze. Sprzedaż obciążona 23% podatkiem VAT.	Zabudowa mieszkaniowej, tereny usług turystycznych – pensjonaty z dopuszczeniem usług komercyjnych - 25 % zabudowy, 2 kondygnacje.	359 000	30 000
---	-------	-----	---	--	----------------	---------------





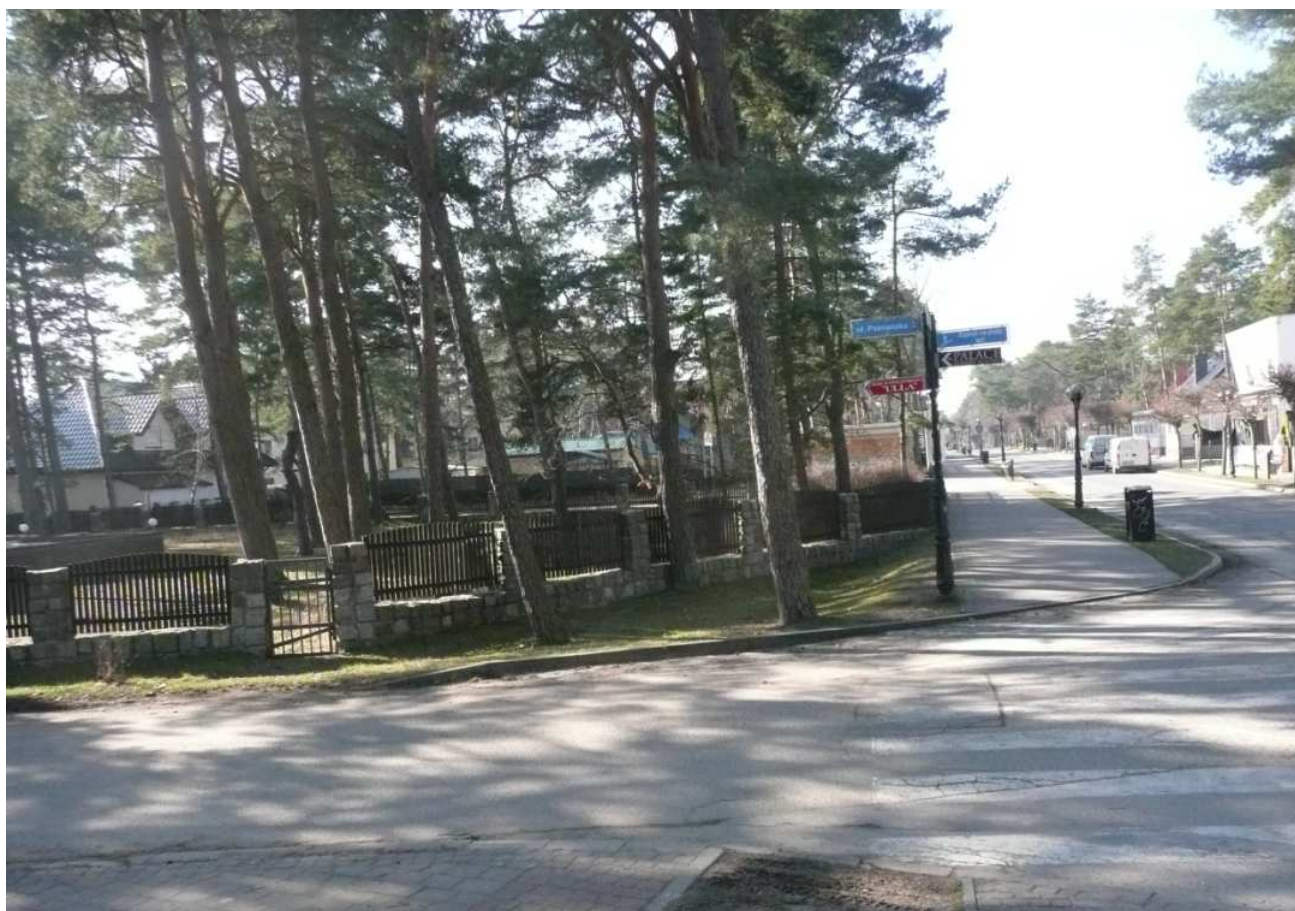
Wypis z projektu planu zagospodarowania przestrzennego miejscowości Pobierowo

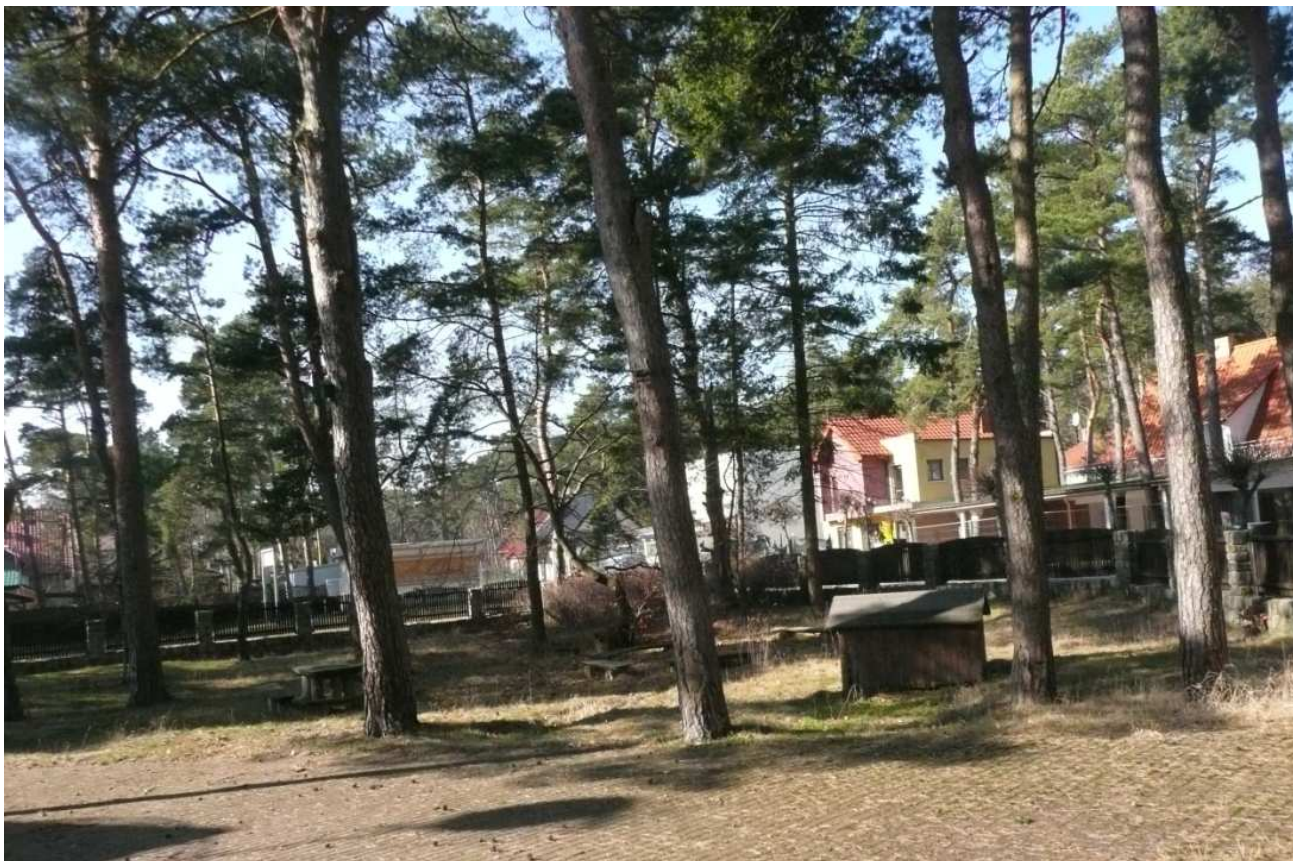


keg vis

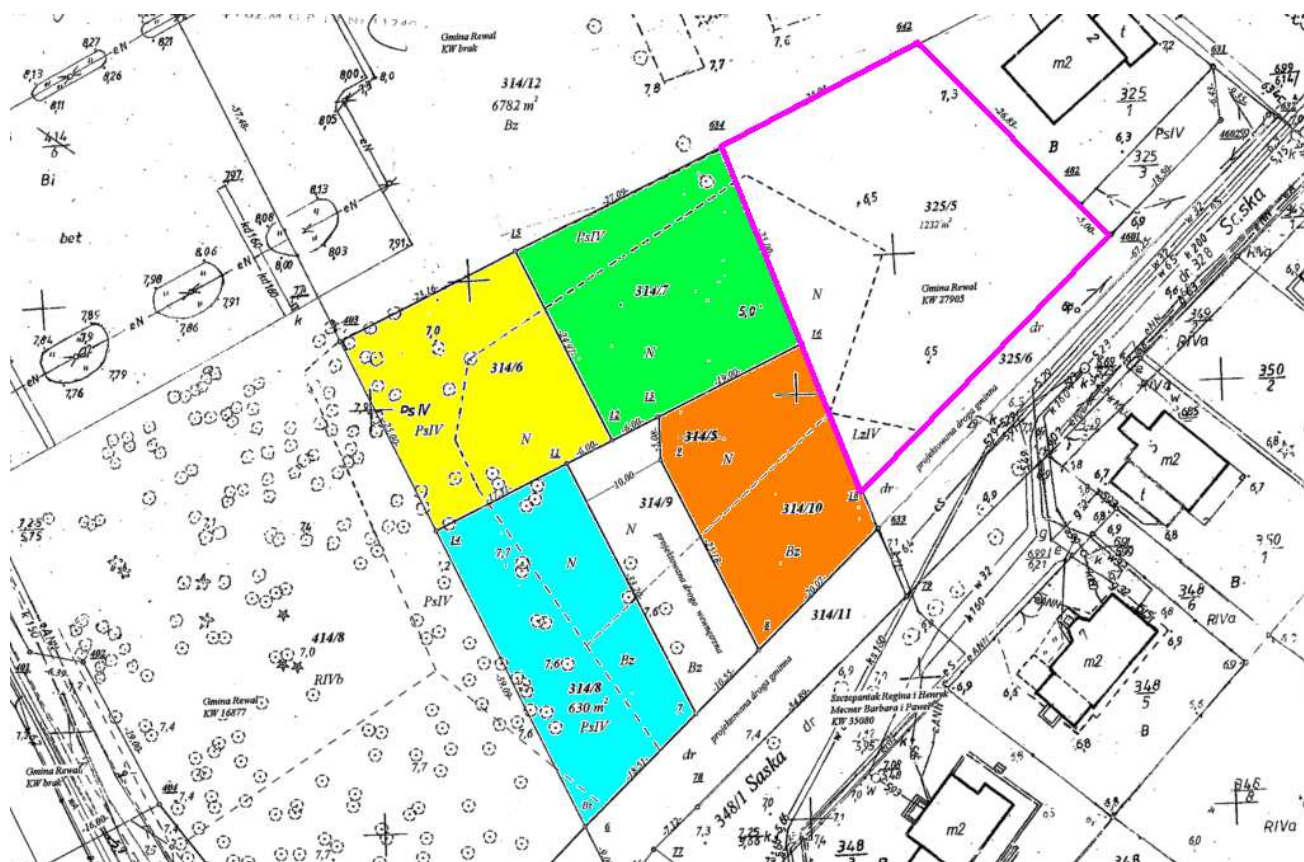
186. Ustalenia dla terenu o powierzchni 0,17 ha oznaczonego na rysunku planu symbolem 222MN/Utp/U, dla terenu o powierzchni 0,06 ha oznaczonego na rysunku planu symbolem 223MN/Utp/U

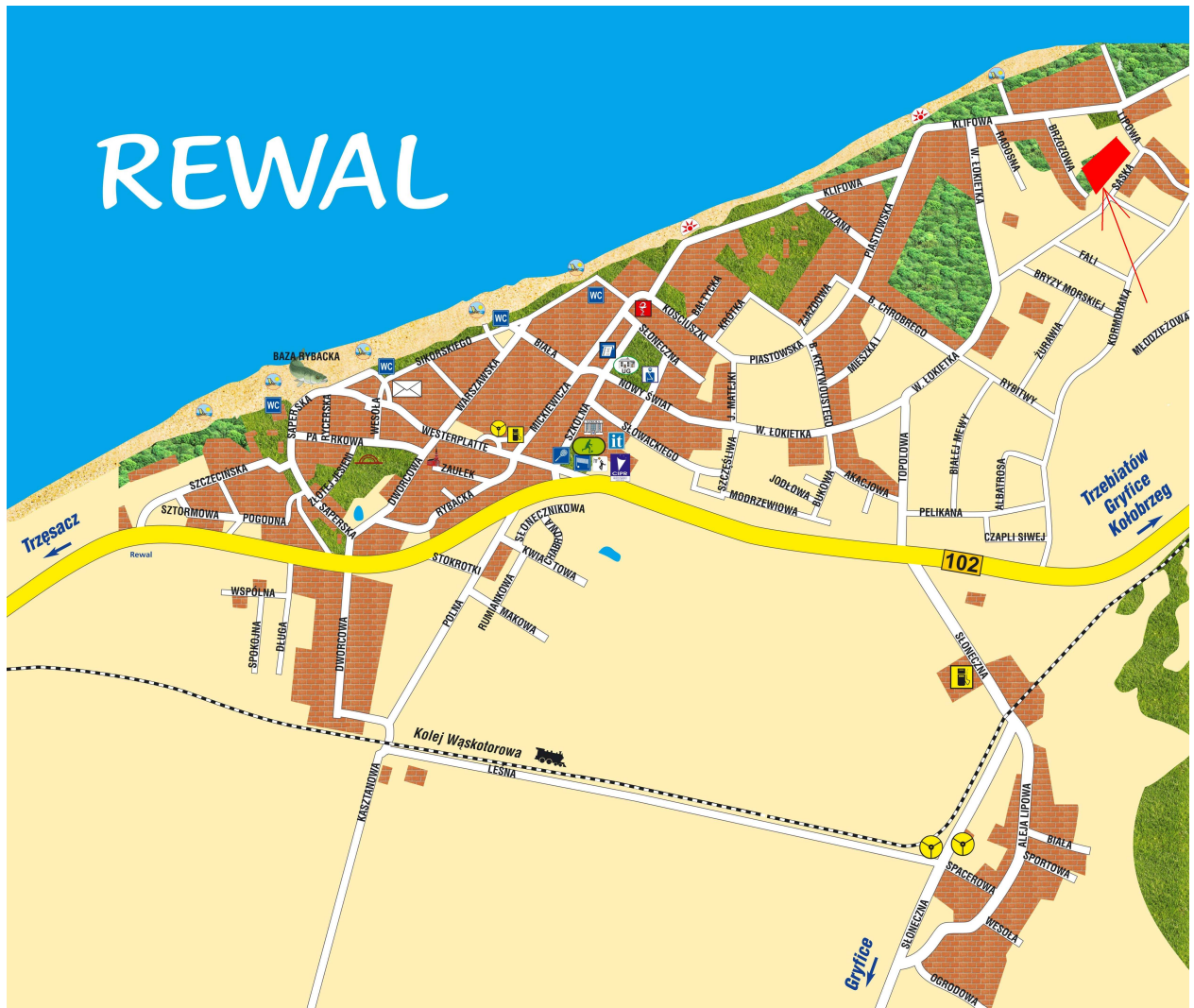
- 1) Przeznaczenie terenu **Tereny zabudowy mieszkaniowej jednorodzinnej, tereny usług turystycznych – pensjonaty z dopuszczeniem usług komercyjnych**
- 2) Zagospodarowanie terenu i kształtowanie zabudowy
 - a) powierzchnia zabudowy – maks. 25% powierzchni działki,
 - b) powierzchnia biologicznie czynna – min. 60% powierzchni działki,
 - c) wysokość zabudowy do kalenicy – maks. 9,0 m,
 - d) wysokość zabudowy do okapu – maks. 7,0 m,
 - e) geometria dachów – dachy dwuspadowe, dachy wielospadowe,
 - f) kąt nachylenia głównych połaci dachowych – 35° - 50° ;
- 3) Zasady i warunki podziału nieruchomości zakazuje się wtórnego podziału terenów;
- 4) Ustalenia komunikacyjne; ustalenia w zakresie infrastruktury technicznej
 - a) dojazd – z dróg przylegających do terenu,
 - b) obsługa w zakresie infrastruktury technicznej – zgodnie z ustaleniami §11;
- 5) Ochrona środowiska, przyrody obowiązują ustalenia §5;





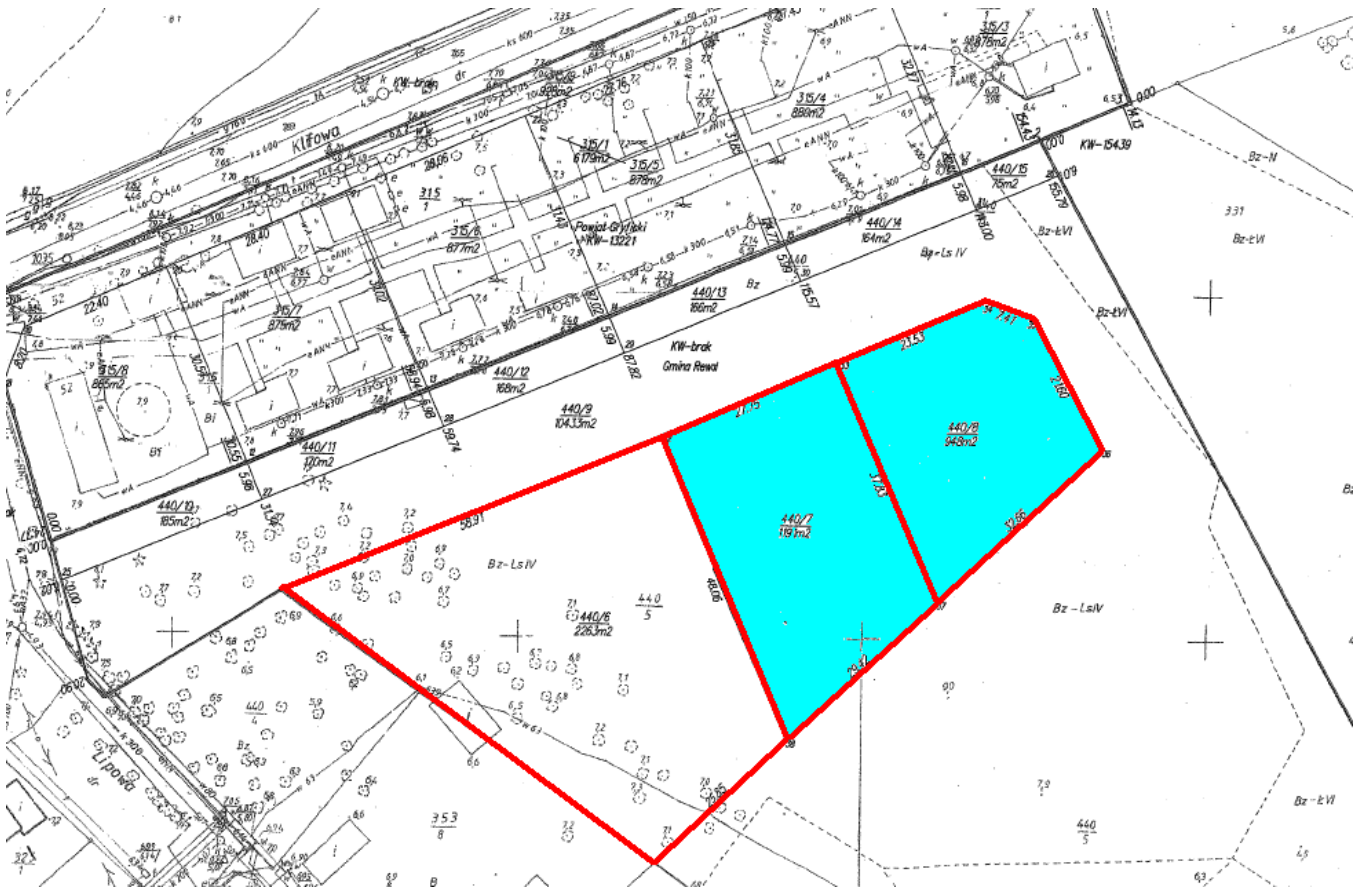
5. Rewal 2 ul. Saska 2 SZ1G/00043063/3	325/5	1232	Nieruchomość niezabudowana, pełne uzbrojenie w ulicy Saskiej, położona 300 m. od morza. Sprzedaż obciążona 23 % VAT.	Zabudowa usługowa zakwaterowania turystycznego z mieszkaniem, 20 % zabudowy, 2 kondygnacje.	370 000	40 000
---	-------	------	--	---	----------------	---------------





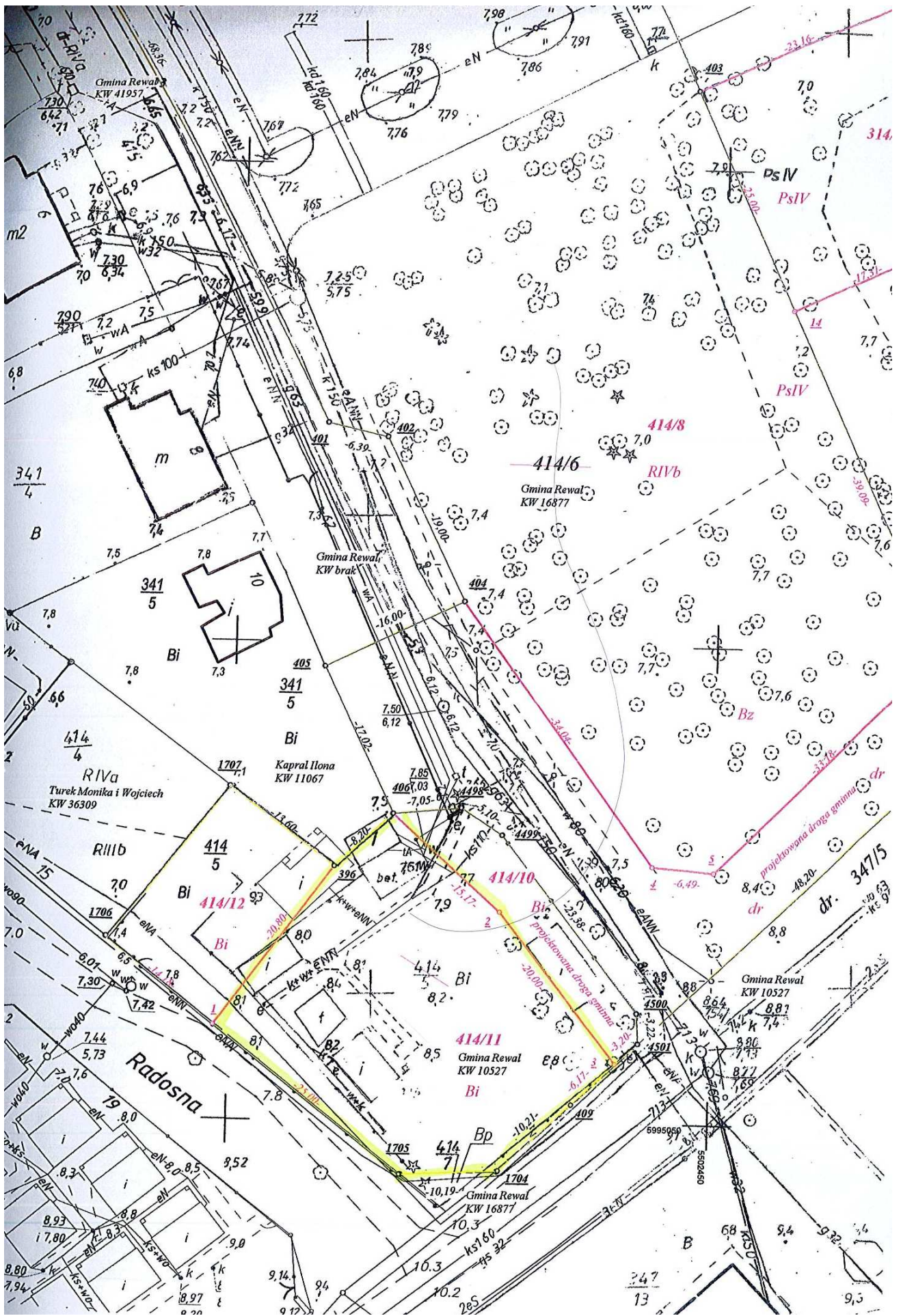
6.	Rewal 2 ul. Lipowa SZ1G/00037501/1	440/7	1191	Nieruchomość niezabudowana, pełne uzbrojenie w ulicy Lipowej w odległości 70 m od działki, położona 150 m od morza. Sprzedaż obciążona 23 % podatkiem VAT.	Zabudowa usługowa zakwaterowania turystycznego z mieszkaniami, 15 % zabudowy, 3 kondygnacje.	350 000	40 000
----	---	-------	------	---	--	---------	--------

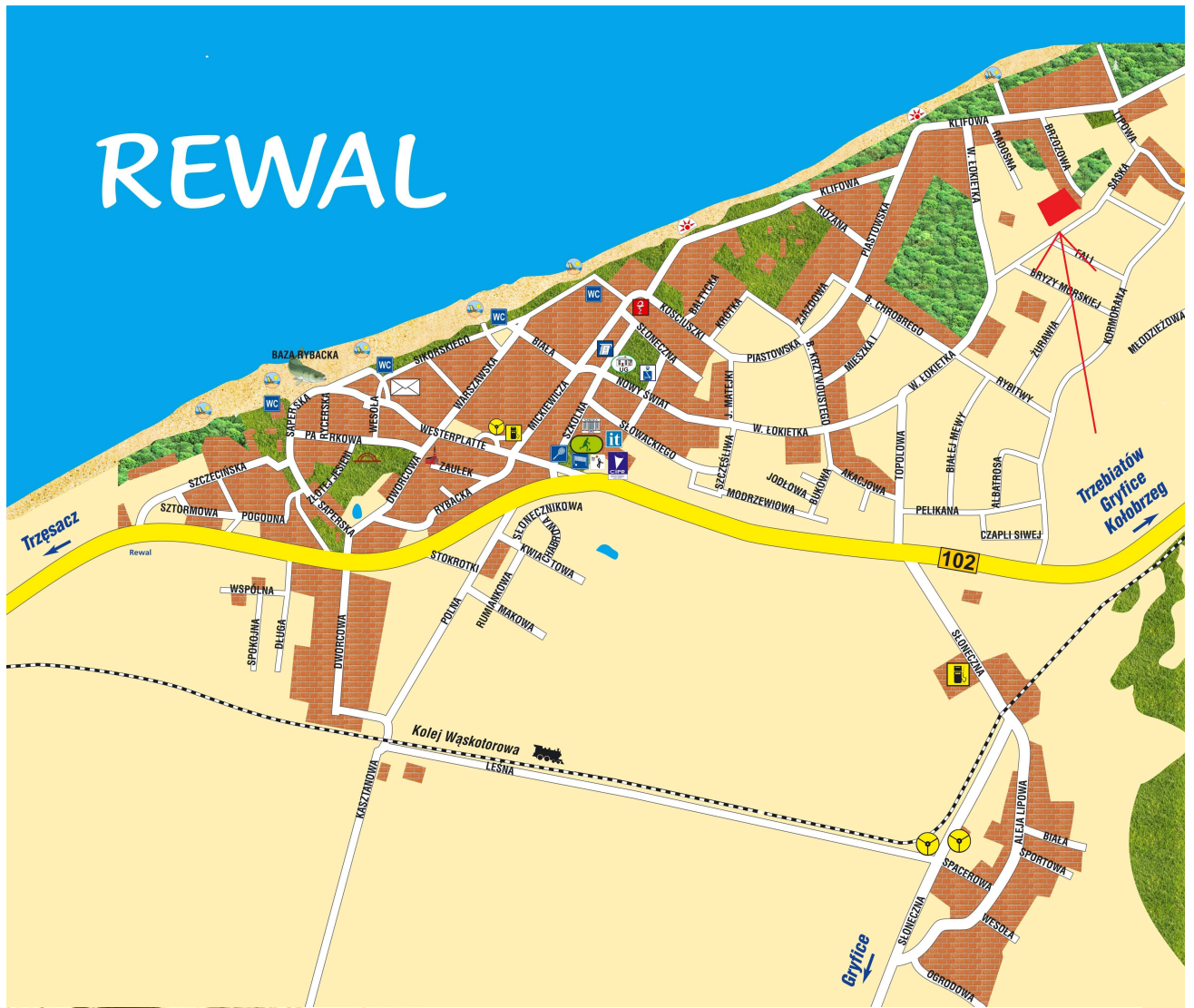
7.	Rewal 2 ul. Lipowa SZ1G/00037502/8	440/8	948	Nieruchomość niezabudowana, pełne uzbrojenie w ulicy Lipowej w odległości 90 m od działki, położona 150 m od morza. Sprzedaż obciążona 23 % podatkiem VAT.	Zabudowa usługowa zakwaterowania turystycznego z mieszkaniem, 15 % zabudowy, 3 kondygnacje.	290 000	30 000
----	---	-------	-----	---	---	---------	--------

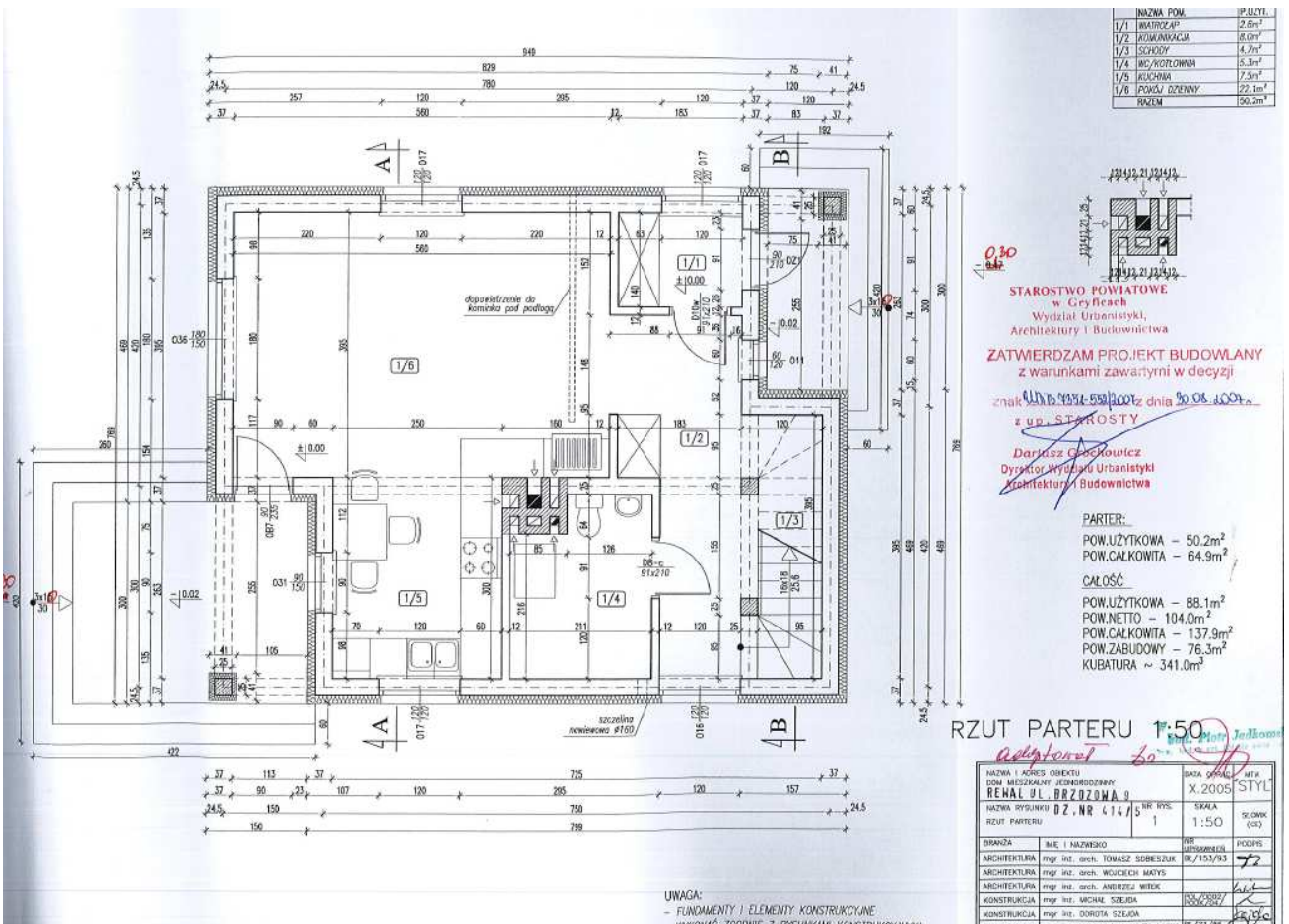




8.	Rewal 2 ul. Brzozowa SZ1G/00043060/2	414/11	884	Nieruchomość z rozpoczętą inwestycją budowlaną, zabudowana budynkami gospodarczymi, pełne uzbrojenie w ulicy Brzozowej, położona 300 m. od morza. Sprzedaż zwolniona z podatku VAT.	DZIAŁKA Z POZWOLENIEM NA BUDOWĘ BUDYNKU MIESZKALNEGO o powierzchni użytkowej 88 m ² , całkowitej 137 m ² , kubaturze 341 m ³	290 000	30 000
----	--	--------	-----	---	--	----------------	---------------





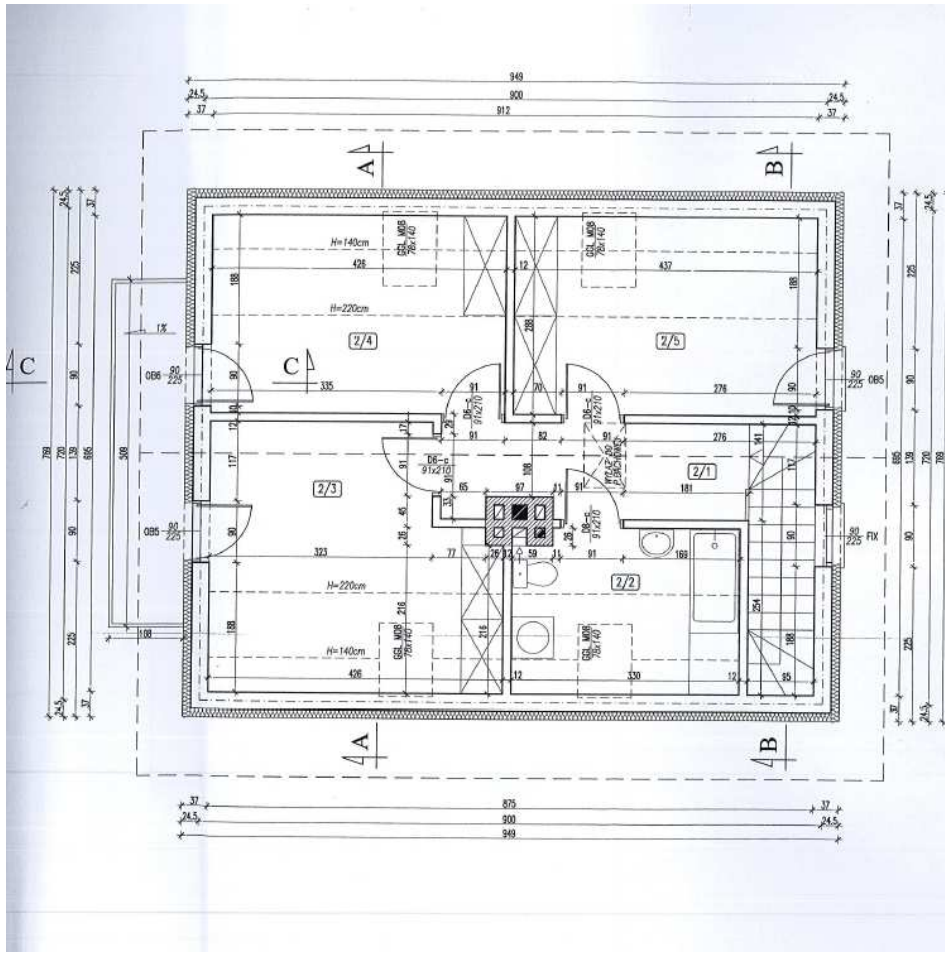


NAZWA POM.	P.UŻYT.	P.PODK.
2/1	KOMUNIKACJA	5,9m ²
2/2	ŁAZIENKA	4,6m ²
2/3	POKOJ	11,0m ²
2/4	POKOJ	8,1m ²
2/5	POKOJ	8,5m ²
RAZEM		37,9m ²

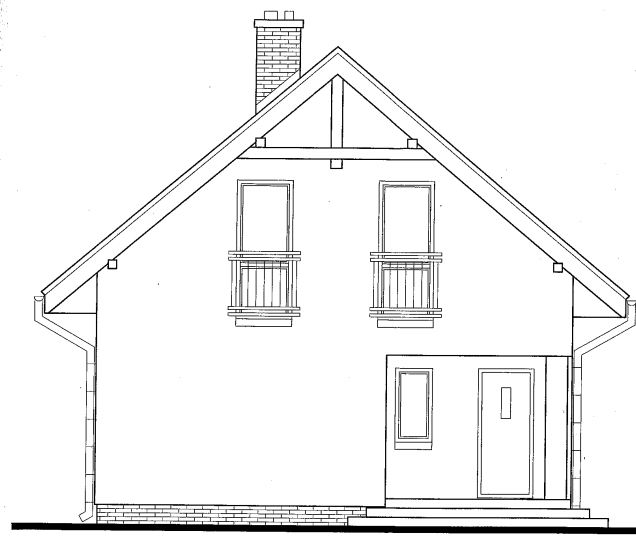
STAROSTWO POWIATOWE
w Gryficach
Wydział Urbanistyki,
Architektury i Budownictwa

PODDASZE
POW.UŻYTKOWA - 37,9m²
POW.PODŁOG - 53,8m²
POW.CALKOWITA - 73,0m²

RZUT PODDASZA 1:50



NAZWA I ADRES OBIEKTU		DATA OPACZ.	WIM
DOM WIEJSKIALNY, SIEDZIBOZROZNY		X.2005	STYL
REWAL UL. BRZAZOWA 6		NR RYS.	SKALA
RZUT PODDASZA		02, NR 414/5 2	1:50
BRANŻA		IMIĘ I NAZWISKO	POZIOŚĆ
ARCHITEKTURA	mgr inż. arch. TOMASZ SOBIESZAK	BR/153/03	72
ARCHITEKTURA	mgr inż. arch. WOJCIECH MATYS		
ARCHITEKTURA	mgr inż. arch. ANDRZEJ WITEK		
KONSTRUKCJA	mgr inż. MICHAŁ SZUDA		
SANITARIA	mgr inż. DOROTA SIELEJA		

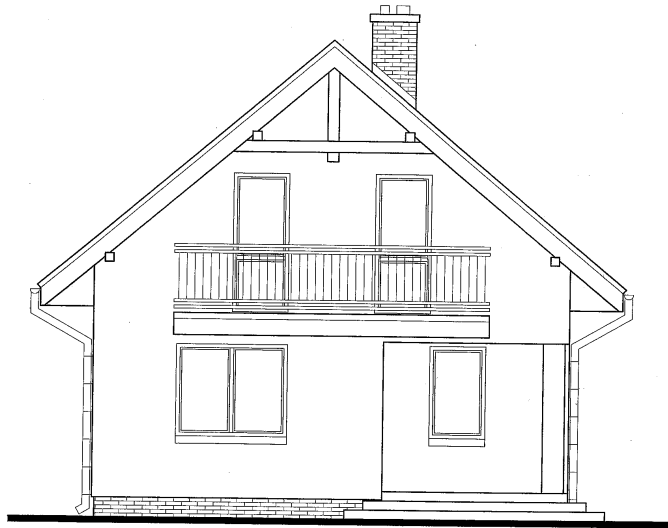


STAROSTWO POWIATOWE
w Gryficach
Wydział Urbanistyki,
Architektury i Budownictwa

ELEWACJA WEJŚCIOWA

NAZWA I ADRES OBIEKTU		DATA OPACZ.	WIM
DOM WIEJSKIALNY, SIEDZIBOZROZNY		X.2005	STYL
REWAL UL. BRZAZOWA 6		NR RYS.	SKALA
ELEWACJA WEJŚCIOWA		02, NR 414/5 6	1:50
BRANŻA		IMIĘ I NAZWISKO	POZIOŚĆ
ARCHITEKTURA	mgr inż. arch. TOMASZ SOBIESZAK	BR/153/03	72
ARCHITEKTURA	mgr inż. arch. WOJCIECH MATYS		
ARCHITEKTURA	mgr inż. arch. ANDRZEJ WITEK		
KONSTRUKCJA	mgr inż. MICHAŁ SZUDA		
SANITARIA	mgr inż. DOROTA SIELEJA		

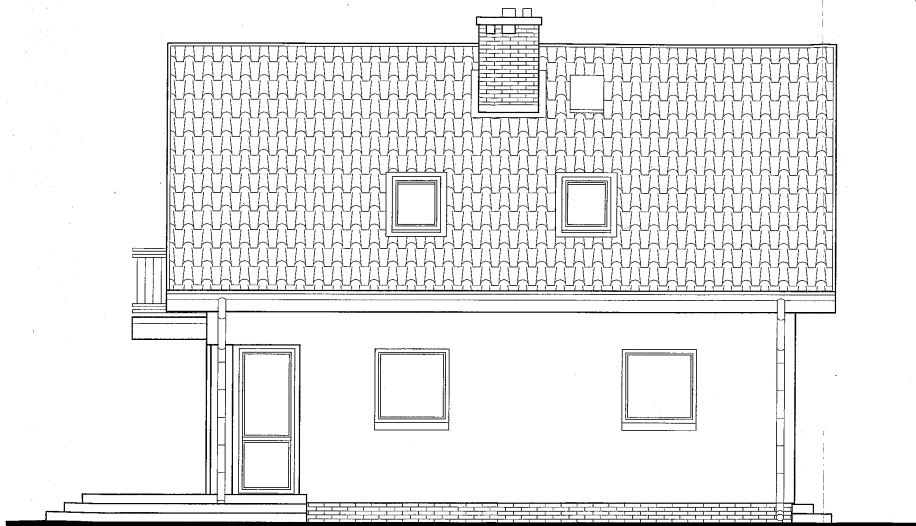
STAROSTWO POWIATOWE
w Grybicach
Wydział Urbanistyki,
Architektury i Budownictwa



ELEWACJA OGRODOWA

NAZWA I ADRES OBIEKTU DOM WIEJSKI W OSIEDLIENIU REHAL UL. BRZÓZOWA 9		DATA OBRAC X.2005	STYL
NAZWA RYSUNKU DZ. NR 41475 ELEWACJA OGRODOWA		NR RYS. 7	SKALA 1:50
BRANŻA	IME I NAZWISKO	NR OŚWIADCZENIA	PODPIS
ARCHITEKTURA	mgr inż. arch. TOMASZ SOBIESZUK	86/153/03	<i>[Signature]</i>
ARCHITEKTURA	mgr inż. arch. WOJCIECH MATYS		
ARCHITEKTURA	mgr inż. arch. ANDRZEJ WITEK		
KONSTRUKCJA	mgr inż. MICHAŁ SZELDA	804/0927	<i>[Signature]</i>
KONSTRUKCJA	mgr inż. DOROTA SZELDA		
SANITARNIA	mgr inż. MARGARZATA MIEK-LĄCZA	87/116/96	<i>[Signature]</i>

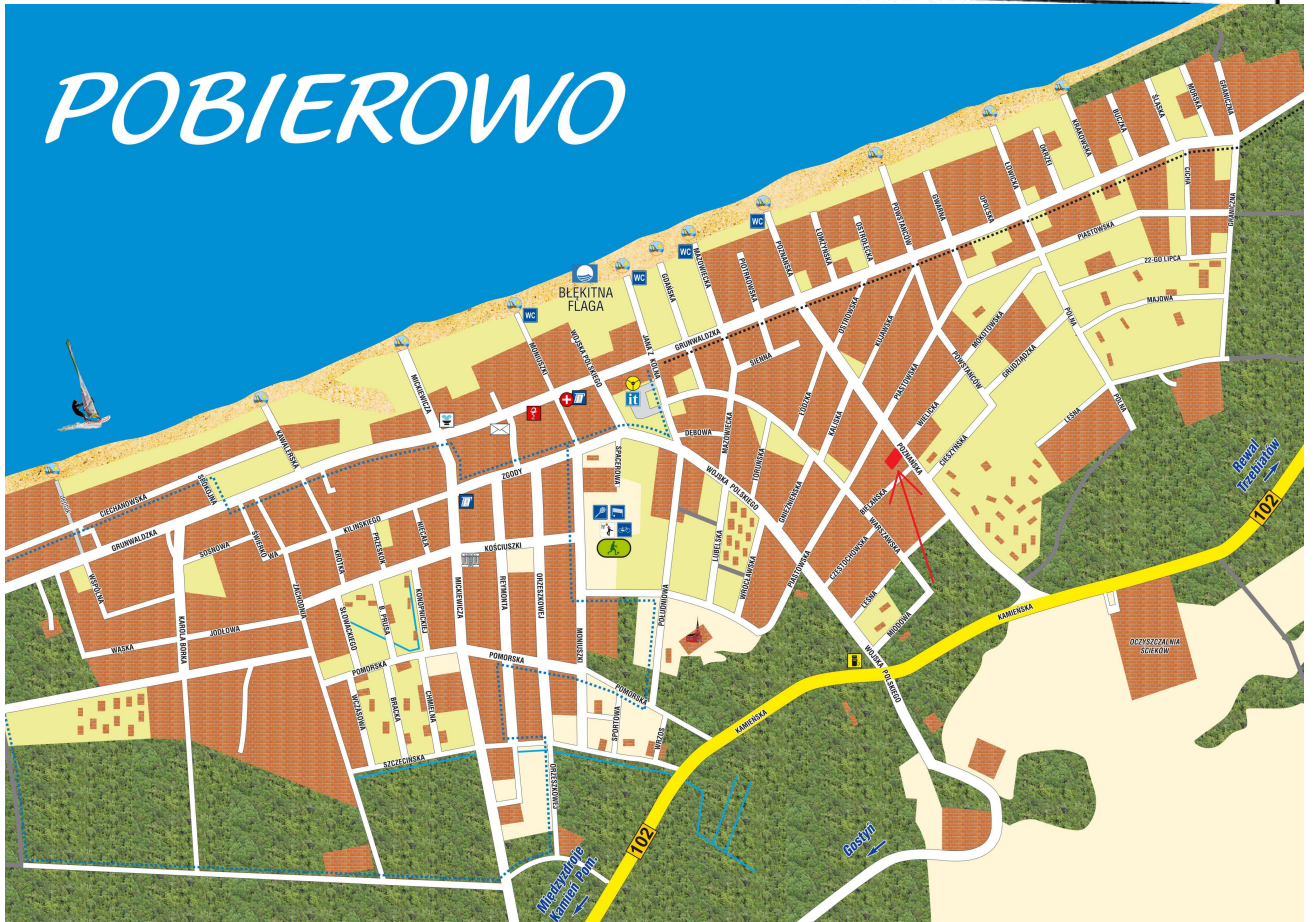
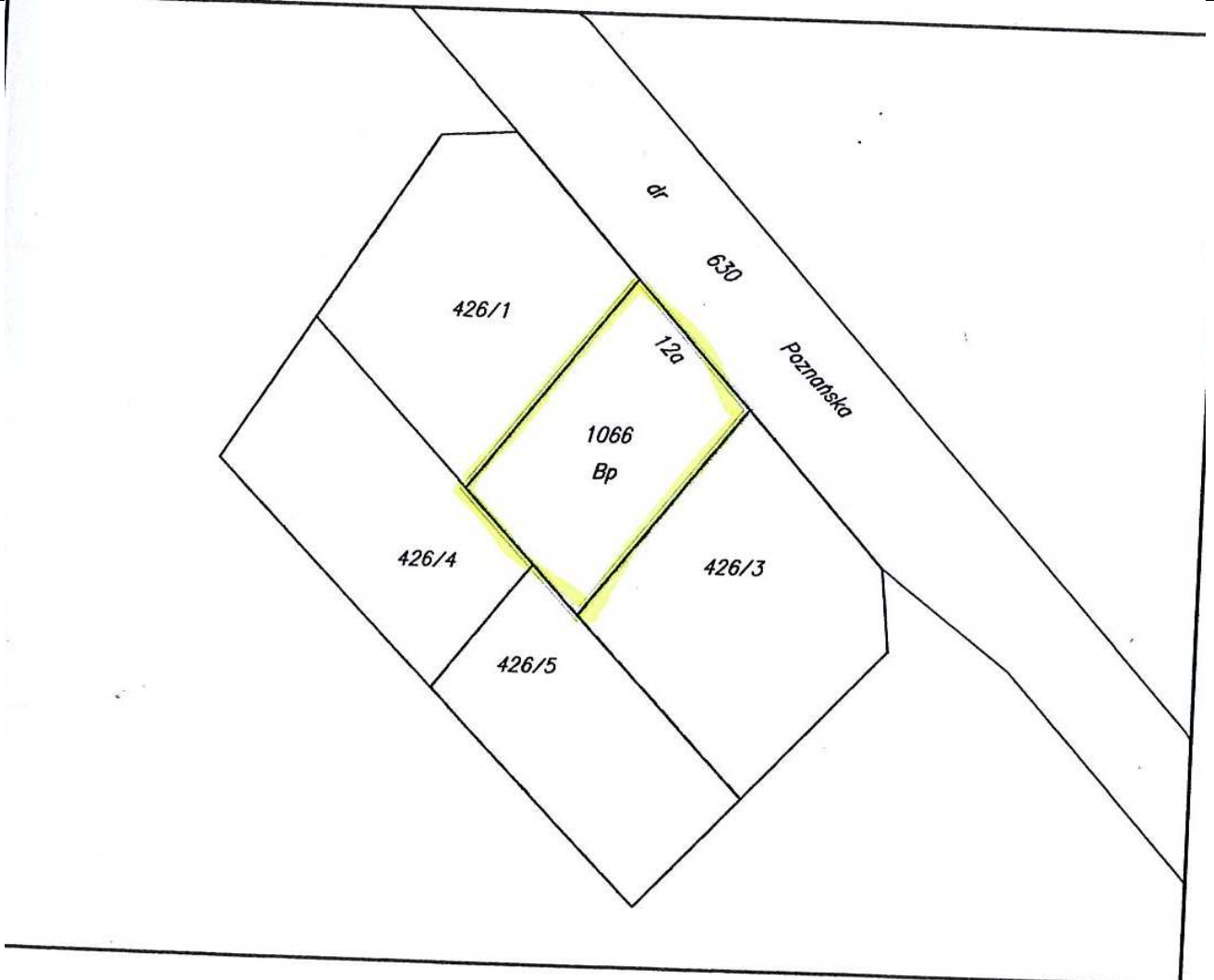
STAROSTWO POWIATOWE
w Grybicach
Wydział Urbanistyki,
Architektury i Budownictwa

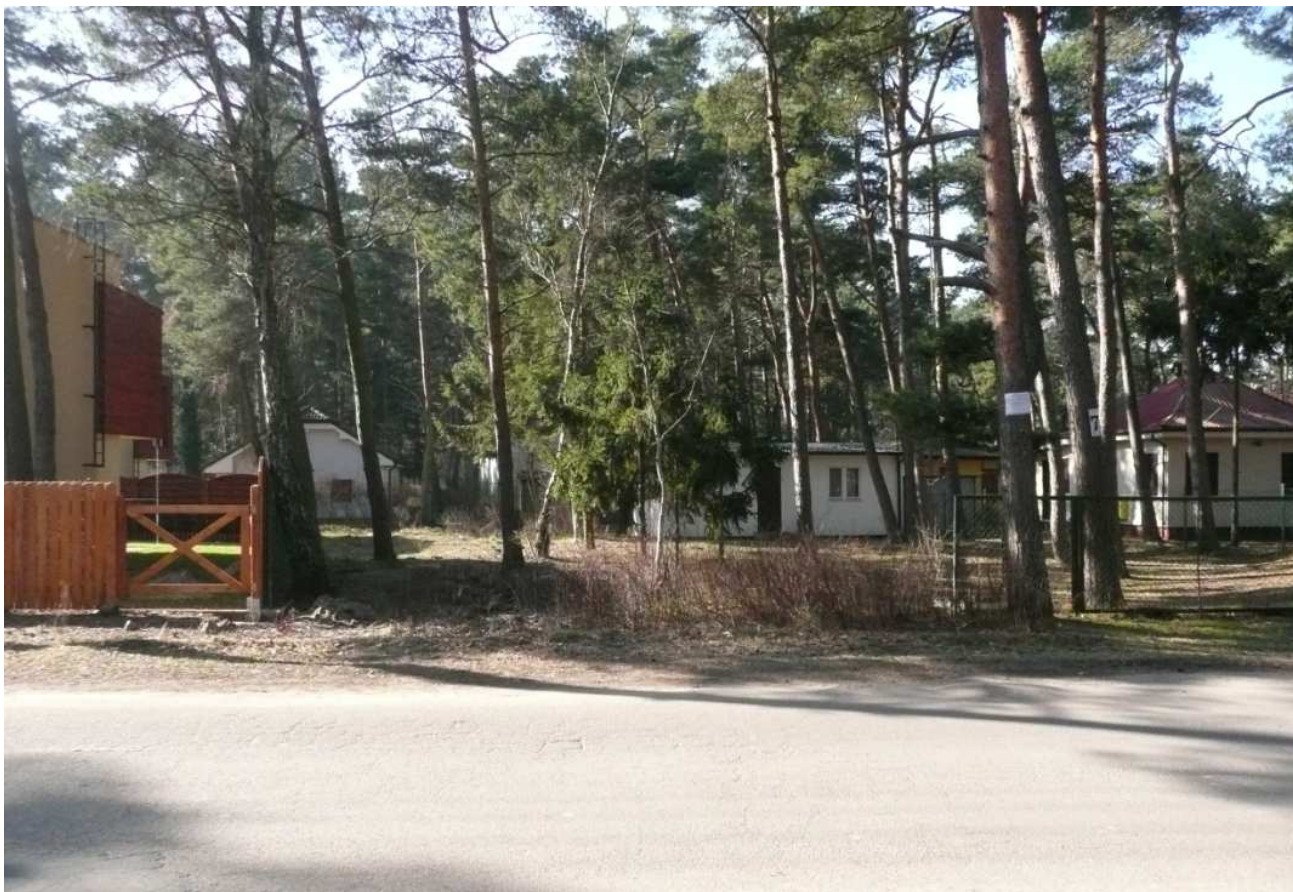


ELEWACJA BOCZNA

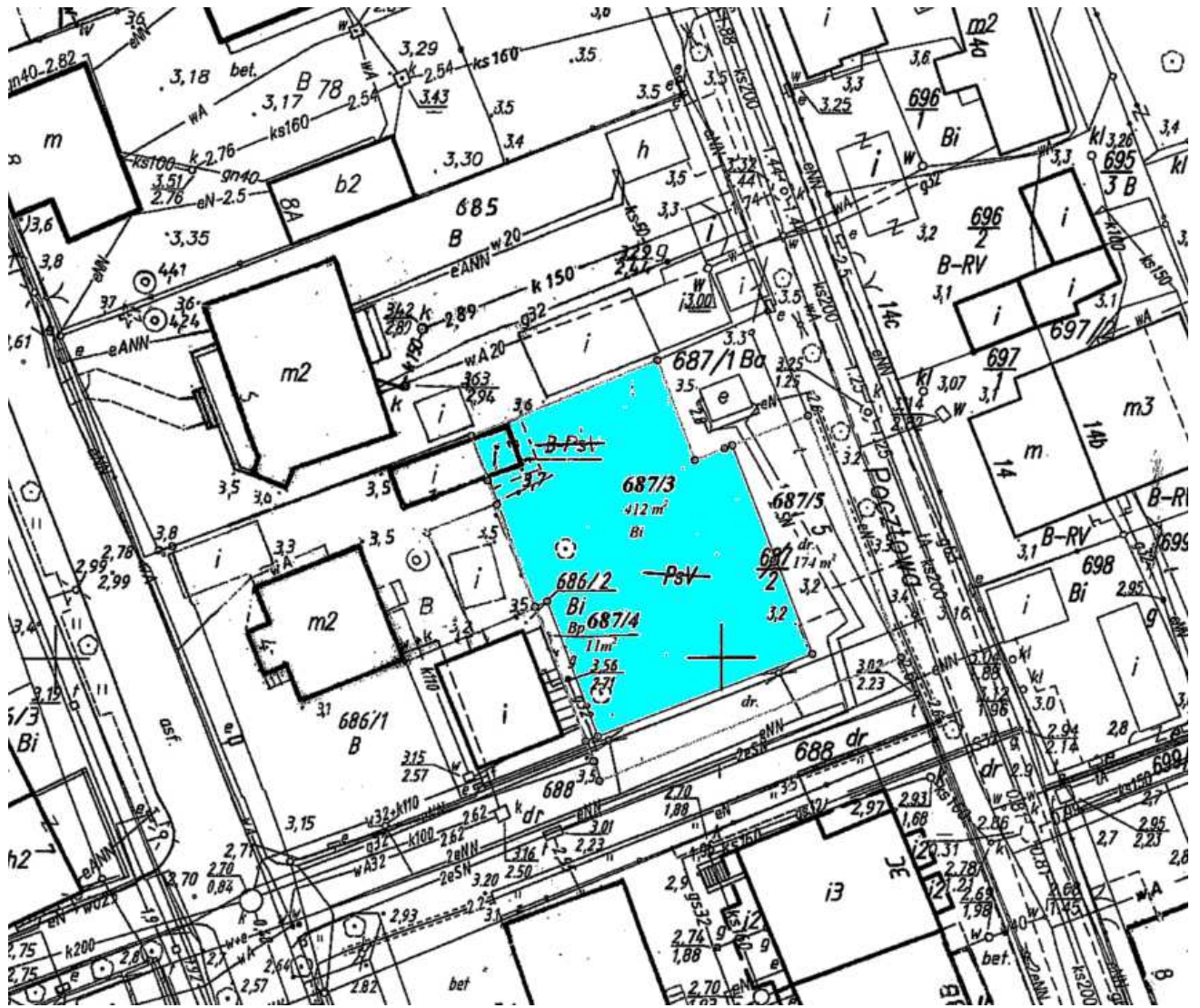
NAZWA I ADRES OBIEKTU DOM WIEJSKI W OSIEDLIENIU REHAL UL. BRZÓZOWA 9		DATA OBRAC X.2005	STYL
NAZWA RYSUNKU DZ. NR 41475 ELEWACJA BOCZNA		NR RYS. 8	SKALA 1:50
BRANŻA	IME I NAZWISKO	NR OŚWIADCZENIA	PODPIS
ARCHITEKTURA	mgr inż. arch. TOMASZ SOBIESZUK	86/153/03	<i>[Signature]</i>
ARCHITEKTURA	mgr inż. arch. WOJCIECH MATYS		
ARCHITEKTURA	mgr inż. arch. ANDRZEJ WITEK		
KONSTRUKCJA	mgr inż. MICHAŁ SZELDA	804/0927	<i>[Signature]</i>
KONSTRUKCJA	mgr inż. DOROTA SZELDA		
SANITARNIA	mgr inż. MARGARZATA MIEK-LĄCZA	87/116/96	<i>[Signature]</i>

9.	Pobierowo ul. Poznańska 12A Brak	1066	652	Nie zabudowana, położona 500 m. od morza, pełne uzbrojenie w drodze. Sprzedaż obciążona 23% podatkiem VAT.	zabudowa usługowa zakwaterowania turystycznego 20 % zabudowy, 2 kondygnacje.	270 000	30 000
----	---	------	-----	--	--	----------------	---------------

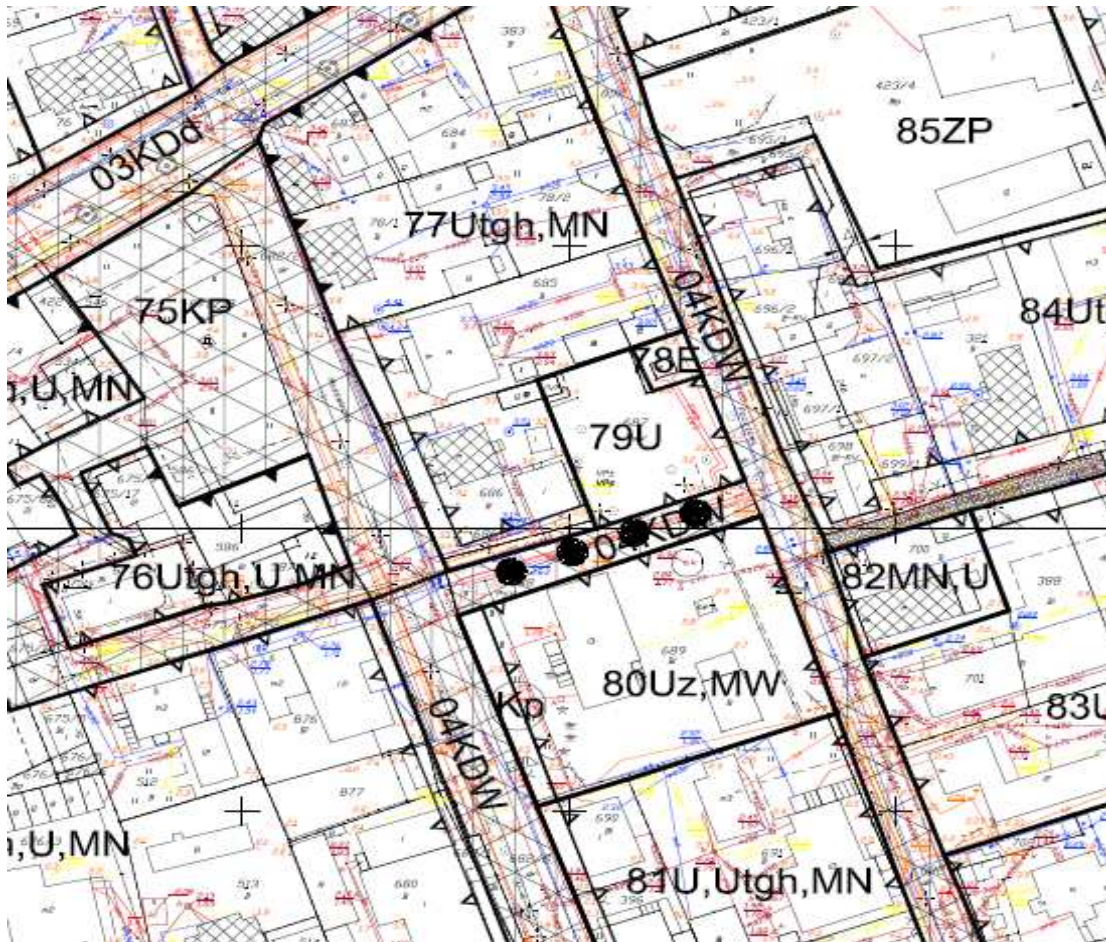




10. Niechorze ul. Pocztowa SZ1G/00026821/0	687/3	412	Nieruchomość niezabudowana, pełne uzbrojenie w ulicy Pocztowej, położona 300 m. od morza. Sprzedaż obciążona 23% VAT.	Zabudowa usługowa, 20 % zabudowy, 2 kondygnacje	170 000	20 000
--	-------	-----	---	---	----------------	---------------



Wycinek planu zagospodarowania przestrzennego



8. Ustalenia dla terenu o symbolu: 79U Powierzchnia (ha) 0,07

1) Przeznaczenie terenu : Teren usług

2) Zagospodarowanie terenu i kształtowanie zabudowy

- a) wysokość zabudowy- do 2 kondygnacji nadziemnych (w tym poddasze),
- b) geometria dachów –dwu- lub wielospadowe,
- c) nachylenie połaci dachowych – 30° – 45°,
- d) powierzchnia zabudowy- maks. 20% powierzchni działki,
- e) powierzchnia biologicznie czynna- min. 10% powierzchni działki;

3) Zasady i warunki podziału nieruchomości

- a) zakaz podziału terenu;

4) Ustalenia komunikacyjne; ustalenia w zakresie infrastruktury technicznej

- a) dojazd – z ulicy 04KDW,
- c) prąd – z sieci w przyległej ulicy,
- d) woda – z sieci w przyległej ulicy,
- e) kanalizacja – do sieci w przyległej ulicy,
- f) gaz – z sieci w przyległej ulicy;

5) Ochrona zabytków

- a) nie ustala się;

6) Ochrona środowiska, przyrody

- a) obowiązują ustalenia § 5;

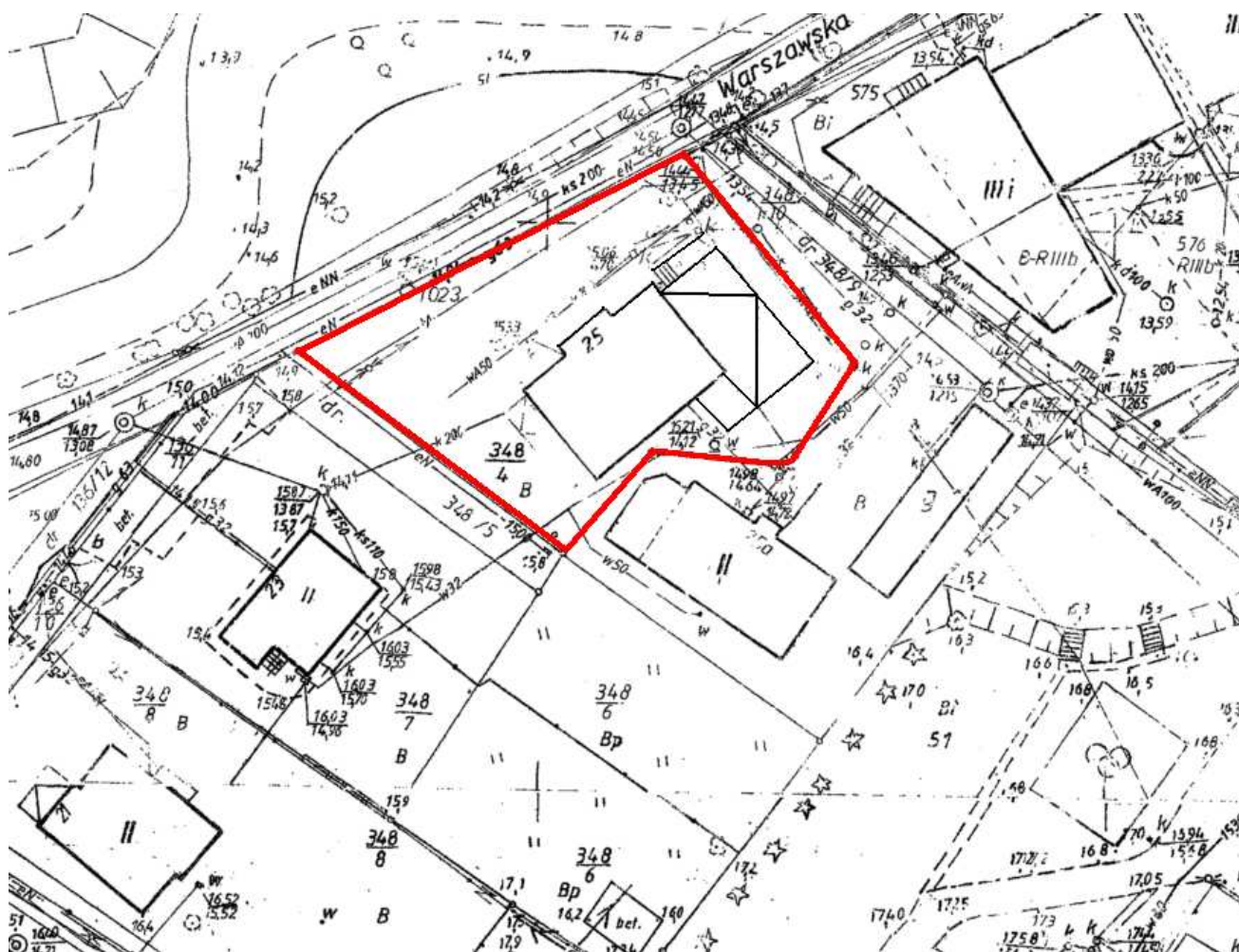
7) Stawka procentowa od wzrostu wartości nieruchomości 30 %.

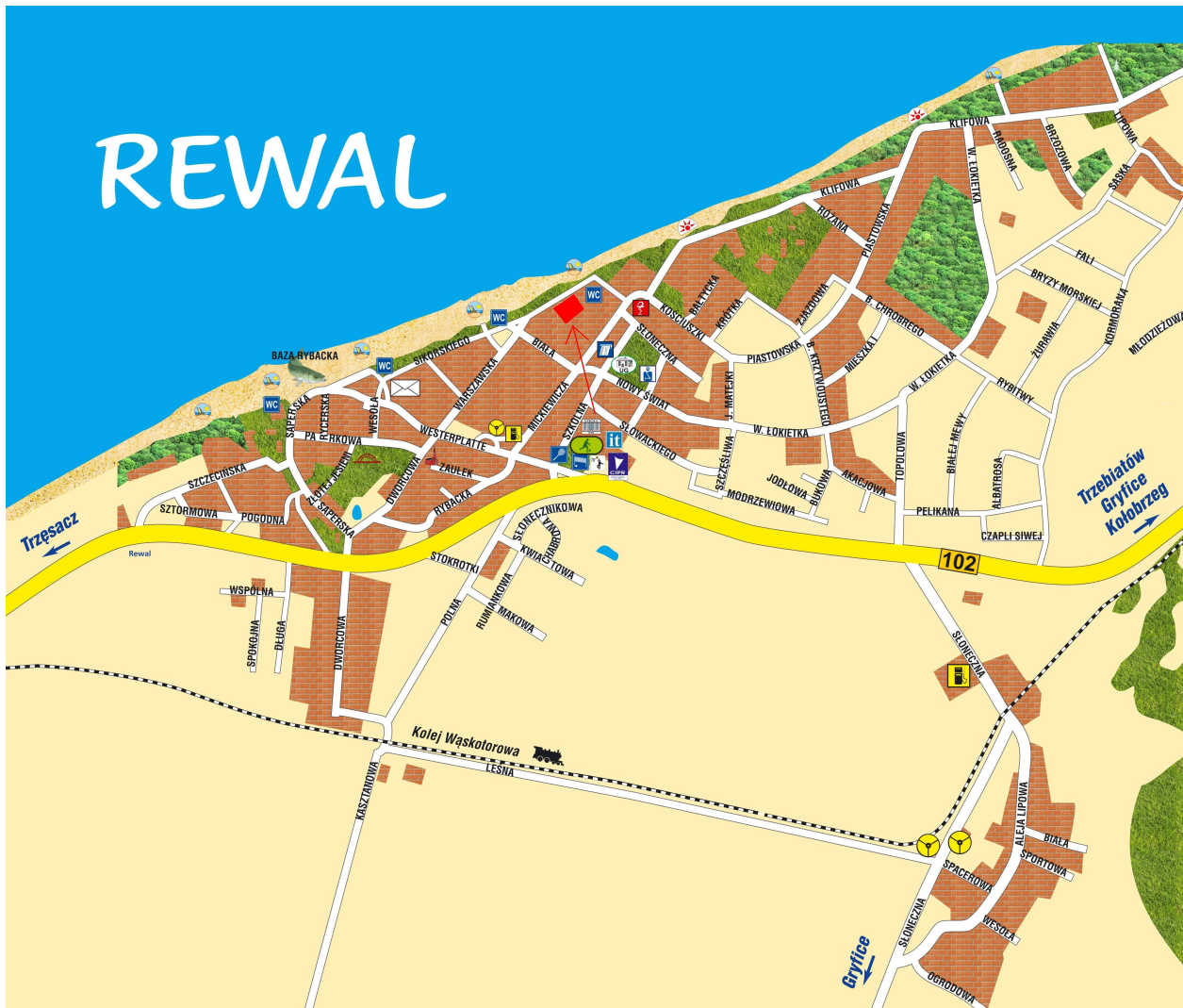


11.	Rewal 2 ul. Saska 6 Brak	314/7	650	Nieruchomość niezabudowana, pełne uzbrojenie w ulicy Saskiej, położona 300 m. od morza. Sprzedaż obciążona 23 % podatkiem VAT.	Zabudowa usługowa zakwaterowania turystycznego z mieszkaniem, 20 % zabudowy, 2 kondygnacje.	158 000	20 000
12.	Rewal 2 ul. Saska 10 Brak	314/8	630	Nieruchomość niezabudowana, pełne uzbrojenie w ulicy Saskiej, położona 300 m. od morza. Sprzedaż obciążona 23 % podatkiem VAT.	Zabudowa usługowa zakwaterowania turystycznego z mieszkaniem, 20 % zabudowy, 2 kondygnacje.	152 000	20 000
13.	Rewal 2 ul. Saska 8 Brak	314/6	581	Nieruchomość niezabudowana, pełne uzbrojenie w ulicy Saskiej, położona 300 m. od morza. Sprzedaż obciążona 23 % podatkiem VAT.	Zabudowa usługowa zakwaterowania turystycznego z mieszkaniem, 20 % zabudowy, 2 kondygnacje.	140 000	20 000
14.	Rewal 2 ul. Saska 4 Brak	314/10	526	Nieruchomość niezabudowana, pełne uzbrojenie w ulicy Saskiej, położona 300 m. od morza. Sprzedaż obciążona 23 % podatkiem VAT.	Zabudowa usługowa zakwaterowania turystycznego z mieszkaniem, 20 % zabudowy, 2 kondygnacje.	135 000	20 000



8. Rewal 1 ul. Warszawska 25 KW SZ1G/00023813/0	348/4	876	Prawo własności do lokalu mieszkalnego nr 2 z odrębnym wejściem z przypadającym udziałem do części wspólnych budynku i działki 2039/10000. Lokal do generalnego remontu. Sprzedaż zwolniona z podatku VAT.	Budynek wspólny posiada możliwości rozbudowy do 30% powierzchni działki, wysokość budynku do 3 kondygnacji.	99 000	15 000
---	-------	-----	--	---	---------------	---------------



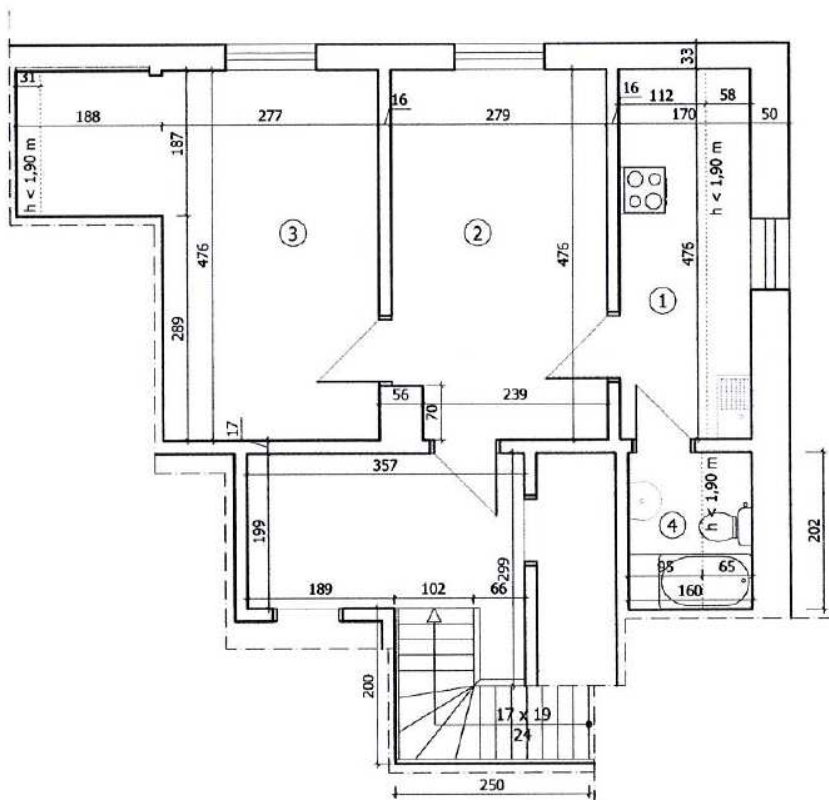


Lokal mieszkalny o numerze 5 położony jest na poddaszu budynku mieszkalnego wybudowanego w roku 1939. Wejście do lokalu mieszkalnego znajduje się od strony południowej budynku. Budynek położony jest przy ciągu pieszym z widokiem na plażę i morze.

Lokal posiada wejście z klatki schodowej, składa się z pokoju o pow. 13,28 m², pokoju o pow. 16,11 m², kuchni o pow. 5,88 m², łazienki 1,92 m², pomieszczenia gospodarczego – piwnicy o pow. 42,05 m².

Części wspólne dla trzech mieszkańców – klatka schodowa 11,28 m², dla czterech mieszkań – hall w parterze 5,31 m². Łączna powierzchnia lokalu wynosi 37,19 m².

Prawo własności do lokalu zostanie sprzedane z przypadającym udziałem do części wspólnych budynku i działki. Na nieruchomości wspólnej obowiązuje zwyczajowy sposób korzystania z terenu. Sprzedaż zwolniona z podatku VAT.



UG REWAL

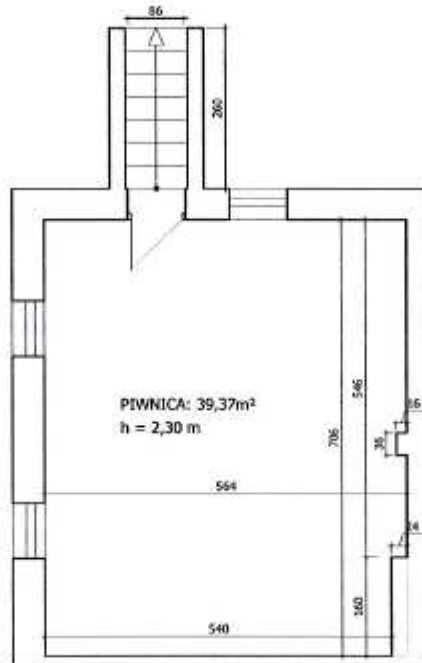
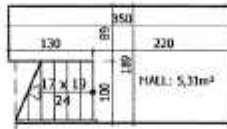
1	kuchnia
5,88	terakota
(8,09)	
2	pokój
13,28	terakota
3	pokój
16,11	terakota
(16,79)	
4	łazienka
1,92	terakota
(3,23)	

razem: 37,19m²
razem: (41,39m²)

CZĘŚĆ WSPÓLNA DLA
3 MIESZKAŃ
KLATKA SCHOD.: 11,28m²

UWAGA:
W NAWIASACH PODANO
POW. PODŁOGI

CZĘŚĆ WSPÓLNA DLA
4 MIESZKAŃ
HALL: 5,31m²



SCHODY: 2,68m²
PIWNICA: 39,37m²
RAZEM: 42,05m²

OBIEKT	BUDYNEK MIESZKALNY		
TYTUŁ	RZUT PIWNICY - INWENTARYZACJA		
ADRES	72-340 REWAL ul. Warszawska 25/5		
opracował:	imię i nazwisko	Nr uprawnień	podpis
	Józef Stukan	275/Sz/86	<i>Józef Stukan</i>
Data: styczeń 2013	Skala: 1:100	Rys. nr 2	

