

## WÓJT GMINY REWAL

w oparciu o art.38,art.39,art. 40 ust.1,pkt.1,art.67 ust2, pkt2 ustawy z dnia 21 sierpnia 1997r. o gospodarce nieruchomościami ( tj. Dz.U. z 2010 r.Nr 102 poz.651ze zm. )

### ogłasza PRZETARG NA SPRZEDAŻ PRAWA WŁASNOŚCI NIERUCHOMOŚCI NA TERENIE GMINY REWAL

#### PRZETARG USTNY NIEOGRANICZONY

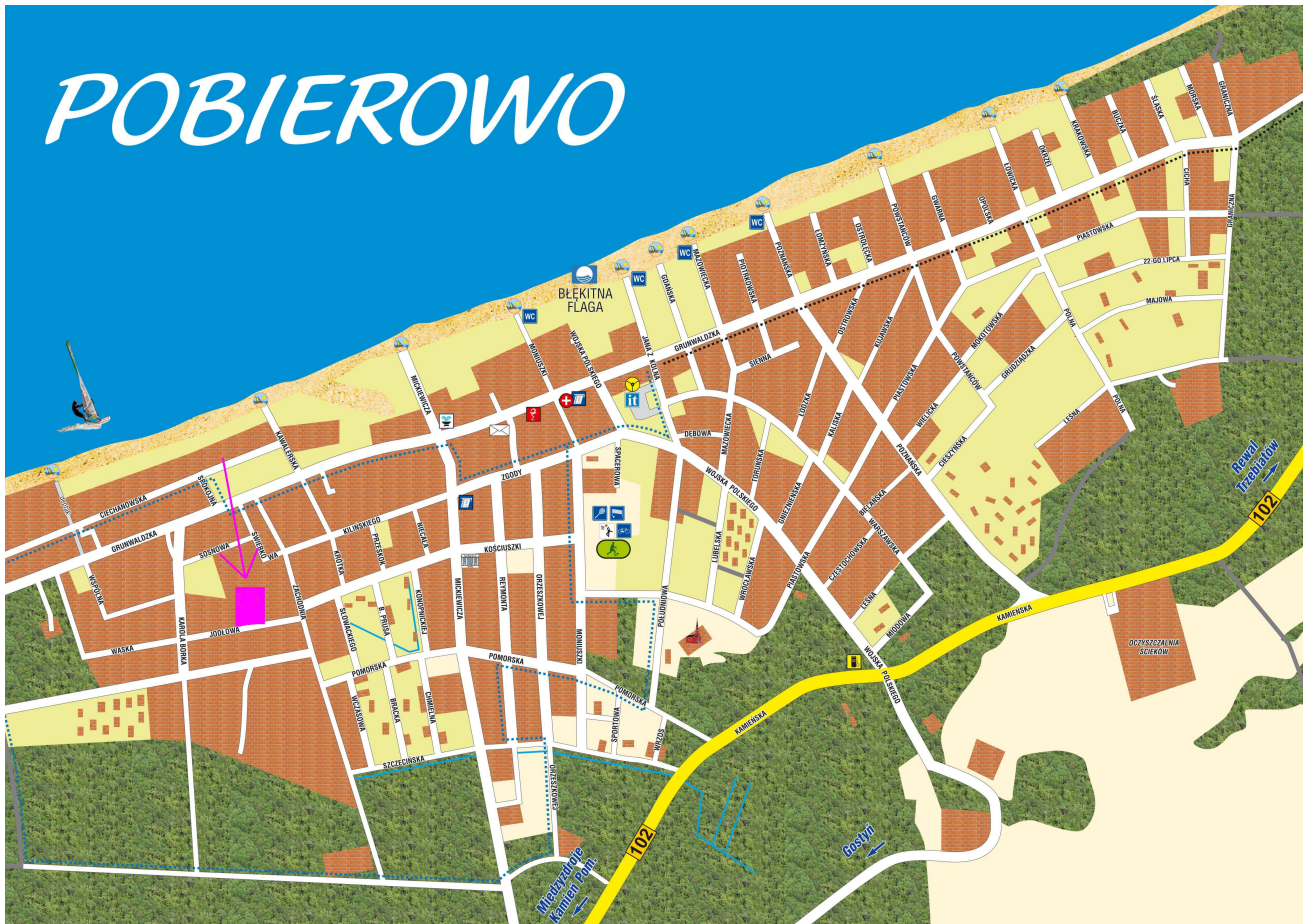
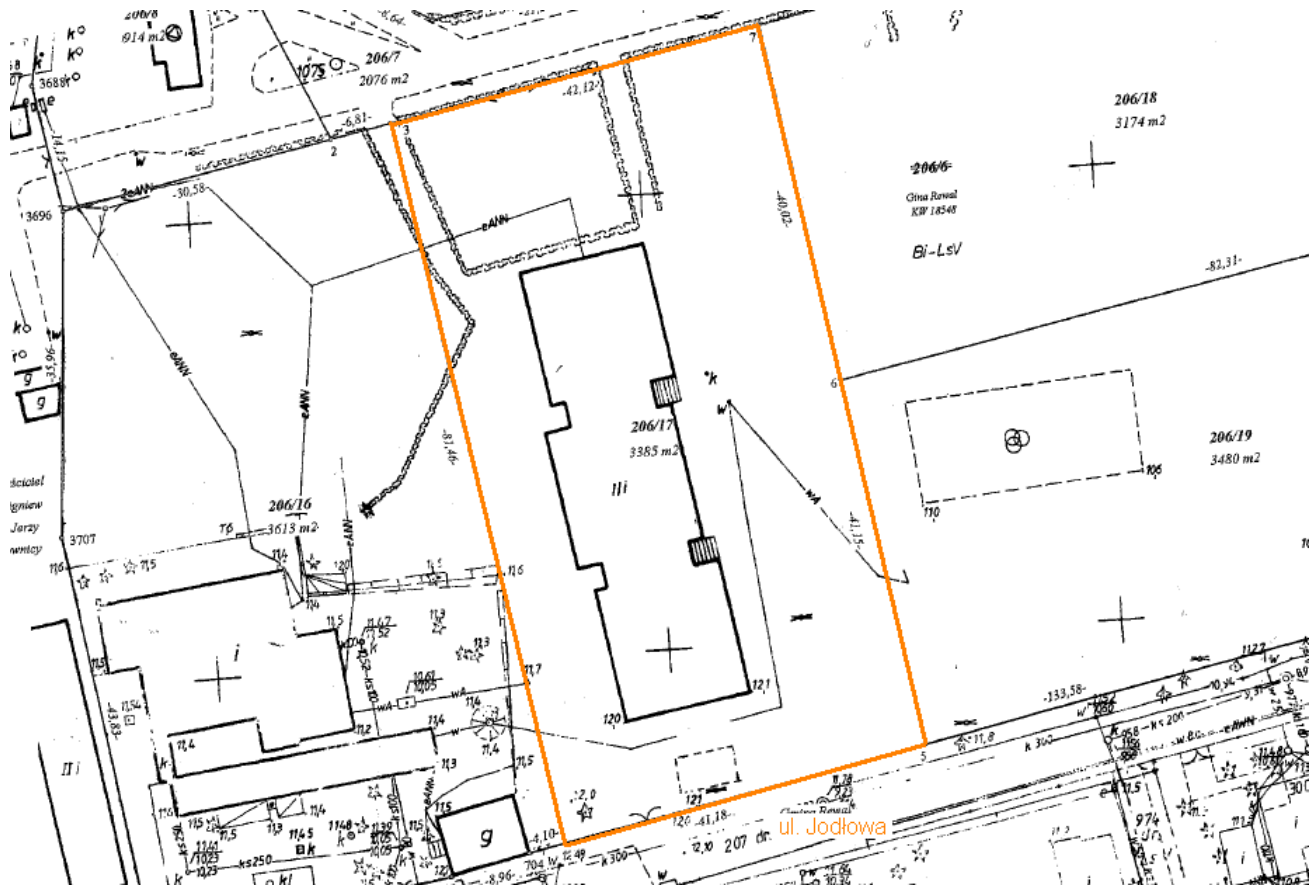
Lp.	Położenie	Nr działki	Pow. (m <sup>2</sup> )	Opis	Przewidywane możliwości zabudowy	Cena wywoławcza brutto(PLN)	Wadium (PLN)
1.	<b>Pobierowo</b> ul. Jodłowa 5 SZ1G/00018548/3	206/17	3373	Działka zabudowana budynkiem wczasowym z lat 60-tych, położona 500 m. od morza, pełne uzbrojenie w drodze. Sprzedaż zwolniona z podatku VAT.	Zabudowa usługowa zakwaterowania turystycznego z mieszkaniem 20 % zab., wysokość zabudowy do kalenicy -12m.	<b>1 300 000</b>	<b>110 000</b>
2.	<b>Pogorzelnica</b> ul. Wydymowa SZ1G/00041994/4	304/8	2028	<b>DZIAŁKA Z WIDOKIEM NA MORZE 20m. od MORZA</b> Nieruchomość zabudowana budynkiem przedwojennym. Pełne uzbrojenie dostępne z ulicy Sztormowej lub Bursztynowej. Sprzedaż zwolniona z podatku VAT.	<b>HOTEL / PENSJONAT / APARTAMENTY / USŁUGI TOWARZYSZĄCE Z WIDOKIEM NA MORZE</b> zabudowa usługowa zakwaterowania turystycznego 20 % zabudowy plus 5 % pod budowę basenu , 4 kondygnacje.	<b>990 000</b>	<b>100 000</b>
3.	<b>Pobierowo</b> ul. Majowa 10 SZ1G/00036836/1	462/6	1603	Niezabudowana, położona 500 m. od morza, pełne uzbrojenie w drodze. Sprzedaż obciążona 23% podatkiem VAT.	Zabudowa usługowa zakwaterowania turystycznego z mieszkaniem 15 % zabudowy, 2 kondygnacje	<b>480 000</b>	<b>50 000</b>
4.	<b>Pobierowo</b> ul. Majowa 8 SZ1G/00036836/1	462/7	1113	Niezabudowana, położona 500 m. od morza, pełne uzbrojenie w drodze. Sprzedaż obciążona 23% podatkiem VAT.	Zabudowa usługowa zakwaterowania turystycznego z mieszkaniem 15 % zabudowy, 2 kondygnacje	<b>340 000</b>	<b>40 000</b>
5.	<b>Pobierowo</b> ul. Majowa 6A SZ1G/00036836/1	462/8	1020	Niezabudowana, położona 500 m. od morza, pełne uzbrojenie w drodze. Sprzedaż obciążona 23% podatkiem VAT.	Zabudowa usługowa zakwaterowania turystycznego z mieszkaniem 15 % zabudowy, 2 kondygnacje	<b>310 000</b>	<b>40 000</b>
6.	<b>Rewal 2</b> ul. Saska 2 SZ1G/00043063/3	325/5	1232	Nieruchomość niezabudowana, pełne uzbrojenie w ulicy Saskiej, położona 200 m. od morza. Sprzedaż obciążona 23 % VAT.	Zabudowa usługowa zakwaterowania turystycznego z mieszkaniem, 20 % zabudowy, 2 kondygnacje.	<b>370 000</b>	<b>40 000</b>
7.	<b>Rewal 2</b> ul. Brzozowa SZ1G/00043060/2	414/11	884	Nieruchomość z rozpoczętą inwestycją budowlaną, zabudowana budynkami gospodarczymi, pełne uzbrojenie w ulicy Brzozowej, położona 300 m. od morza. Sprzedaż zwolniona z podatku VAT.	<b>DZIAŁKA Z POZWOLENIEM NA BUDOWĘ BUDYNKU MIESZKALNEGO</b> o powierzchni użytkowej 88 m <sup>2</sup> , całkowitej 137 m <sup>2</sup> , kubaturze 341 m <sup>3</sup>	<b>290 000</b>	<b>30 000</b>
8.	<b>Rewal</b> ul. Sikorskiego 4 SZ1G/00035661/6	393/7	337	Nieruchomość zabudowana (budynkami do rozbiórki) z widokiem na morze, pełne uzbrojenie. Sprzedaż zwolniona z podatku VAT.	<b>DZIAŁKA USŁUGOWA z lokalem mieszkalnym PRZY PROMENADZIE NADMORSKIEJ</b> 30% zabudowy, 3 kondygnacje, możliwa zabudowa do granicy działki.	<b>250 000</b>	<b>30 000</b>
9.	<b>Rewal 2</b> ul. Saska 6 KW brak	314/7	650	Nieruchomość niezabudowana, pełne uzbrojenie w ulicy Saskiej, położona 200 m. od morza. Sprzedaż obciążona 23 % podatkiem VAT.	Zabudowa usługowa zakwaterowania turystycznego z mieszkaniem, 20 % zabudowy, 2 kondygnacje.	<b>158 000</b>	<b>20 000</b>
10.	<b>Rewal 2</b> ul. Saska 10 KW brak	314/8	630	Nieruchomość niezabudowana, pełne uzbrojenie w ulicy Saskiej, położona 200 m. od morza. Sprzedaż obciążona 23 % podatkiem VAT.	Zabudowa usługowa zakwaterowania turystycznego z mieszkaniem, 20 % zabudowy, 2 kondygnacje.	<b>152 000</b>	<b>20 000</b>
11.	<b>Rewal 2</b> ul. Saska 8 KW brak	314/6	581	Nieruchomość niezabudowana, pełne uzbrojenie w ulicy Saskiej, położona 200 m. od morza. Sprzedaż obciążona 23 % podatkiem VAT.	Zabudowa usługowa zakwaterowania turystycznego z mieszkaniem, 20 % zabudowy, 2 kondygnacje.	<b>140 000</b>	<b>20 000</b>
12.	<b>Rewal 2</b> ul. Saska 4 KW brak	314/10	526	Nieruchomość niezabudowana, pełne uzbrojenie w ulicy Saskiej, położona 200 m. od morza. Sprzedaż obciążona 23 % podatkiem VAT.	Zabudowa usługowa zakwaterowania turystycznego z mieszkaniem, 20 % zabudowy, 2 kondygnacje.	<b>135 000</b>	<b>20 000</b>
13.	<b>Pobierowo</b> ul. Reymonta 2 SZ1G/00020635/7	926	162	Nieruchomość niezabudowana, pełne uzbrojenie w ulicy, położona 500 m. od morza. Sprzedaż obciążona 23 % podatkiem VAT.	Zabudowa usługowa 60 % zabudowy, wysokość budynku do 5 m.n.p.t..	<b>68 000</b>	<b>10 000</b>

**Przetarg** odbędzie się **21 września 2013r. o godz. 12<sup>00</sup>** w Sali Konferencyjnej Urzędu Gminy w Rewalu przy ulicy Mickiewicza 19.

**Wadium** należy wpłacić do **17 września 2013r.** na konto Urzędu Gminy Rewal: Bank Spółdzielczy Gryfice o/Rewal 14937600010010524220020009. W przetargu mogą brać udział osoby, które wpłacą wadium w wysokości i terminie wskazanym w ogłoszeniu. Każda z nieruchomości stanowi odrębny przedmiot przetargu. Zachodzi obowiązek wpłaty wadium ze wskazaniem numeru działki, którą uczestnik przetargu zamierza nabyć. Przed przetargiem należy okazać dowód wpłaty w biurze 03 obok Sali Konferencyjnej Urzędu Gminy w Rewalu przy ulicy Mickiewicza 19.

**13 września 2013r.** nastąpi **okazanie granic nieruchomości** - zebranie zainteresowanych ( z własnym środkiem transportu) o godz. 12<sup>00</sup> przed Urzędem Gminy Rewal. Pierwszy przetarg na zbycie działki 462/6,462/7,462/8 obr. Pobierowo, 325/5,414/11,314/7,314/8,314/6,314/10 obr. Rewal 2 odbył się 18.05.2013r. Podpisanie aktów notarialnych nastąpi **najpóźniej do 4 października 2013r.** Całość wycycytowanej kwoty należy wpłacić przed 4 października 2013r. Nieruchomości zadrzewione należy wyłączyć z produkcji leśnej lub uzyskać pozwolenie na wycinkę drzew na etapie prowadzenia procedury uzyskania pozwolenia na budowę. Działki oznaczone użytkowaniem R lub Ps należy wyłączyć z produkcji rolnej na etapie prowadzenia procedury uzyskania pozwolenia na budowę. Koszty sporządzenia aktu notarialnego ponosi strona kupująca. Niestawienie się osoby najpóźniej do dnia 4 października 2013r. w celu podpisania aktu notarialnego spowoduje odstąpienie od umowy i utratę wadium. Zastrzega się prawo do unieważnienia przetargu. Informacje udzielane są w Urzędzie Gminy Rewal, pok. 107 i 108, tel. (91) 38 49 021, [www.rewal.pl](http://www.rewal.pl), e-mail: [przetargi@rewal.pl](mailto:przetargi@rewal.pl), fax: (91) 38 49 029

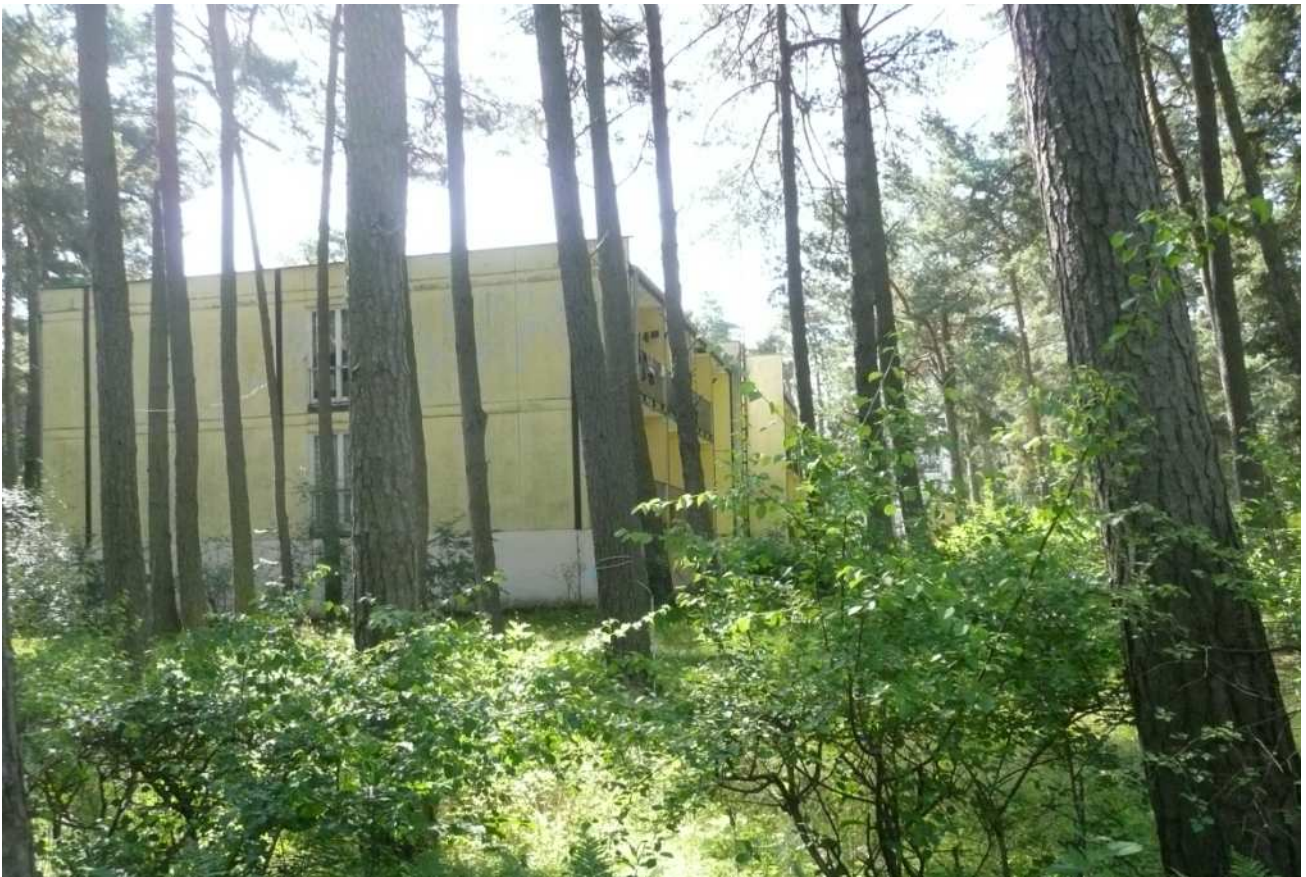
1. <b>Pobierowo</b> <b>ul. Jodłowa 5</b> SZ1G/00018548/3	206/17	3373	Działka zabudowana budynkiem wczasowym z lat 60-tych, położona 500 m. od morza, pełne uzbrojenie w drodze. Sprzedaż zwolniona z podatku VAT.	Zabudowa usługowa zakwaterowania turystycznego z mieszkaniem 20 % zab., wysokość zabudowy do kalenicy -12m.	<b>1 300 000</b>	<b>110 000</b>
----------------------------------------------------------------	--------	------	-------------------------------------------------------------------------------------------------------------------------------------------------------	-------------------------------------------------------------------------------------------------------------------	------------------	----------------





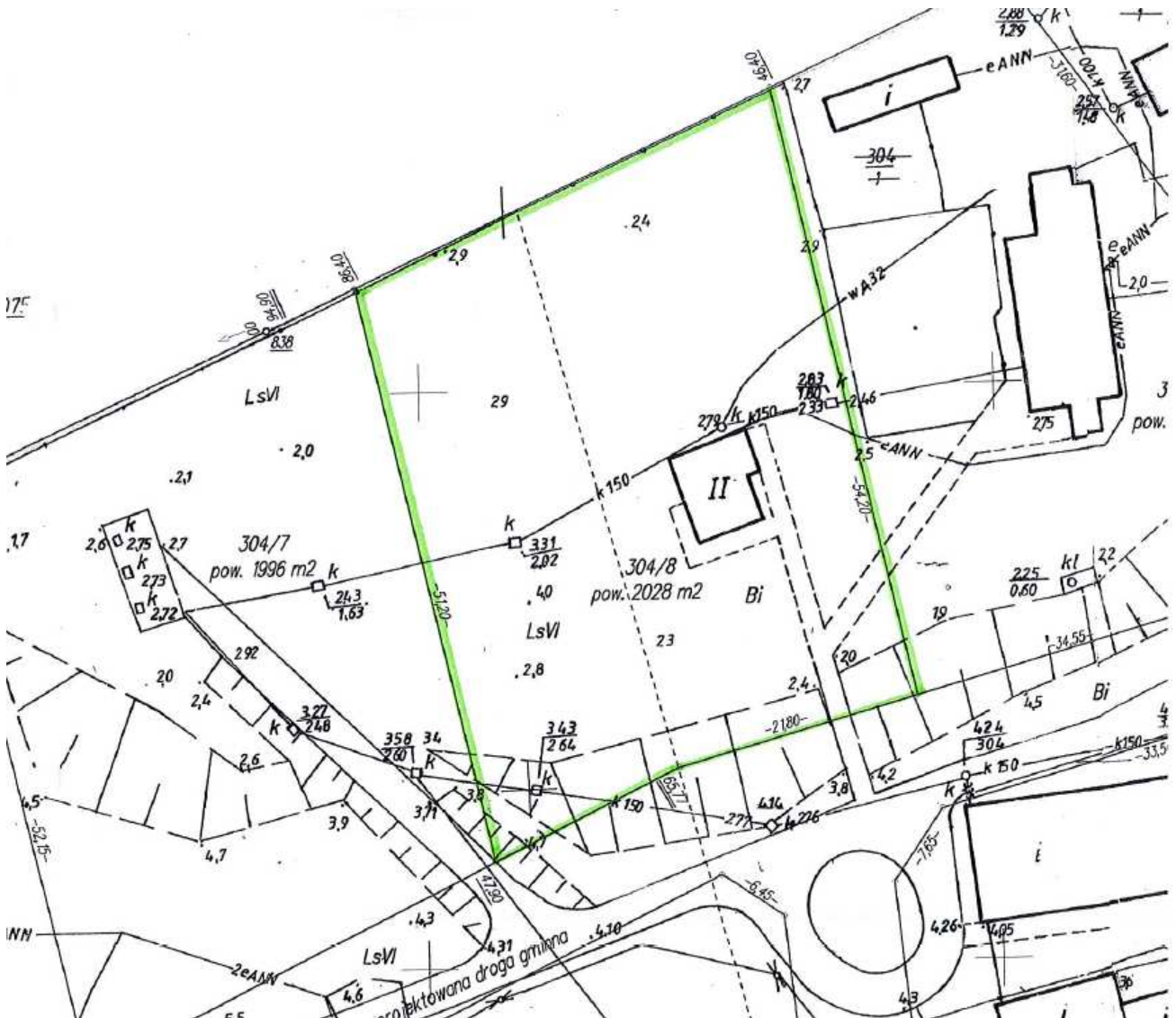
### Wypis z projektu planu zagospodarowania przestrzennego

- 70.** Ustalenia dla terenu o powierzchni 4,31 ha, oznaczonego na rysunku planu symbolem **80Utgh**
- 1) Przeznaczenie terenu **Tereny usług turystycznych, gastronomii i handlu**
  - 2) Zagospodarowanie terenu i kształtowanie zabudowy
    - a) powierzchnia zabudowy – maks. 20% powierzchni terenu,
    - b) powierzchnia biologicznie czynna – min. 70 % powierzchni terenu,
    - c) wysokość zabudowy do kalenicy lub najwyższej położonej powierzchni przekrycia dachowego – maks. 12,0 m,
    - d) wysokość zabudowy do okapu (dachy pochyłe) – maks. 10,0 m,
    - e) geometria dachów – dachy dwuspadowe, dachy wielospadowe, dachy jednospadowe, dachy płaskie, dachy krzywo powierzchniowe w tym kolebkowe,
    - f) kąt nachylenia głównych połaci dachowych – maks. 45°,
    - g) należy zapewnić dojazd do terenu 88E;
  - 3) Zasady i warunki podziału nieruchomości zakazuje się wtórnego podziału terenu;
  - 4) Ustalenia komunikacyjne; ustalenia w zakresie infrastruktury technicznej
    - a) dojazd – z dróg przylegających do terenu,
    - b) obsługa w zakresie infrastruktury technicznej – zgodnie z ustaleniami §11;
  - 5) Ochrona środowiska, przyrody obowiązują ustalenia §5;
  - 6) Stawka procentowa od wzrostu wartości nieruchomości %

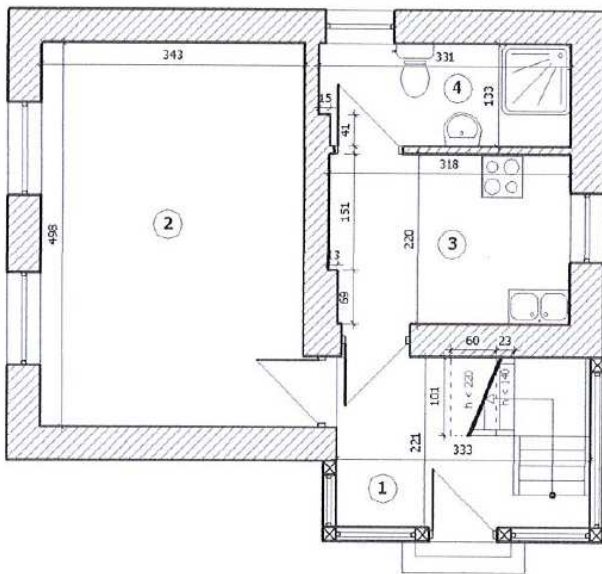




2.	<b>Pogorzelica</b> <b>ul. Wydmowa</b> <b>SZ1G/00041994/4</b>	304/8	2028 <b>DZIAŁKA Z WIDOKIEM NA MORZE 20 m. od MORZA</b> Nieruchomość zabudowana budynkiem przedwojennym. Pełne uzbrojenie dostępne z ulicy Sztormowej lub Bursztynowej. Sprzedaż zwolniona z podatku VAT.	<b>HOTEL / PENSJONAT / APARTAMENTY / USŁUGI TOWARZYSZĄCE Z WIDOKIEM NA MORZE</b> zabudowa usługowa zakwaterowania turystycznego 20 % zabudowy plus 5 % pod budowę basenu , 4 kondygnacje.	990 000	100 000
----	--------------------------------------------------------------------	-------	-------------------------------------------------------------------------------------------------------------------------------------------------------------------------------------------------------------	-------------------------------------------------------------------------------------------------------------------------------------------------------------------------------------------	---------	---------







### LEGENDA

#### POWIERZCHNIA POMIESZCZEŃ PRZYNALEŻNA

1	korytarz
5,05	beton
(5,58)	
2	pokój
17,08	płyta podłog.
3	kuchnia
6,91	pvc
4	łazienka
4,34	pvc

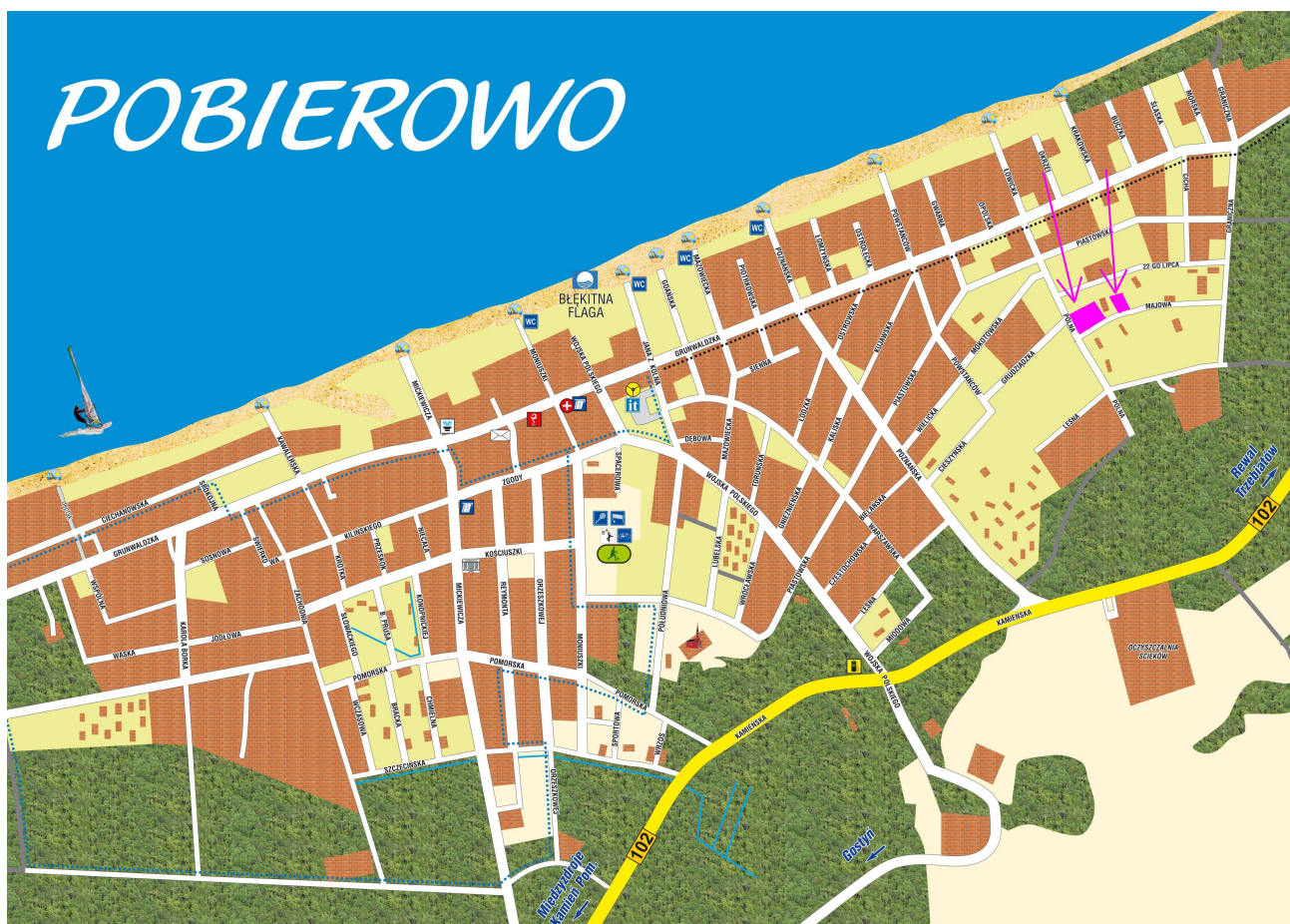
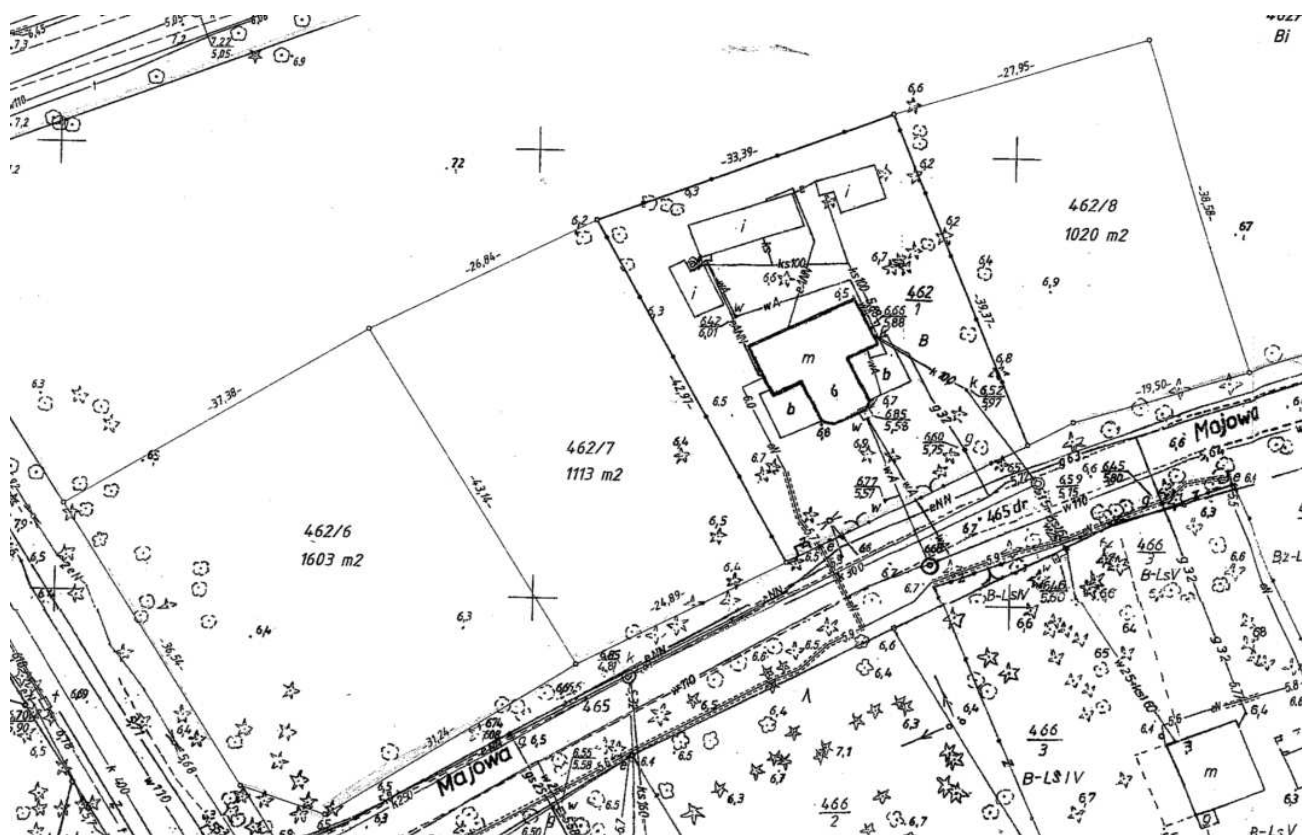
RAZEM: 33,38 m<sup>2</sup>  
(33,91 m<sup>2</sup>)\*

**\*UWAGA !!**  
W NAWIASACH PODANO POWIERZCHNIĘ PODŁOGI





3.	<b>Pobierowo</b> ul. Majowa 10 SZ1G/00036836/1	462/6	1603	Niezabudowana, położona 500 m. od morza, pełne uzbrojenie w drodze. Sprzedaż obciążona 23% podatkiem VAT.	Zabudowa usługowa zakwaterowania turystycznego z mieszkaniem 15 % zabudowy, 2 kondygnacje	<b>480 000</b>	<b>50 000</b>
4.	<b>Pobierowo</b> ul. Majowa 8 SZ1G/00036836/1	462/7	1113	Niezabudowana, położona 500 m. od morza, pełne uzbrojenie w drodze. Sprzedaż obciążona 23% podatkiem VAT.	Zabudowa usługowa zakwaterowania turystycznego z mieszkaniem 15 % zabudowy, 2 kondygnacje	<b>340 000</b>	<b>40 000</b>
5.	<b>Pobierowo</b> ul. Majowa 6A SZ1G/00036836/1	462/8	1020	Niezabudowana, położona 500 m. od morza, pełne uzbrojenie w drodze. Sprzedaż obciążona 23% podatkiem VAT.	Zabudowa usługowa zakwaterowania turystycznego z mieszkaniem 15 % zabudowy, 2 kondygnacje	<b>310 000</b>	<b>40 000</b>

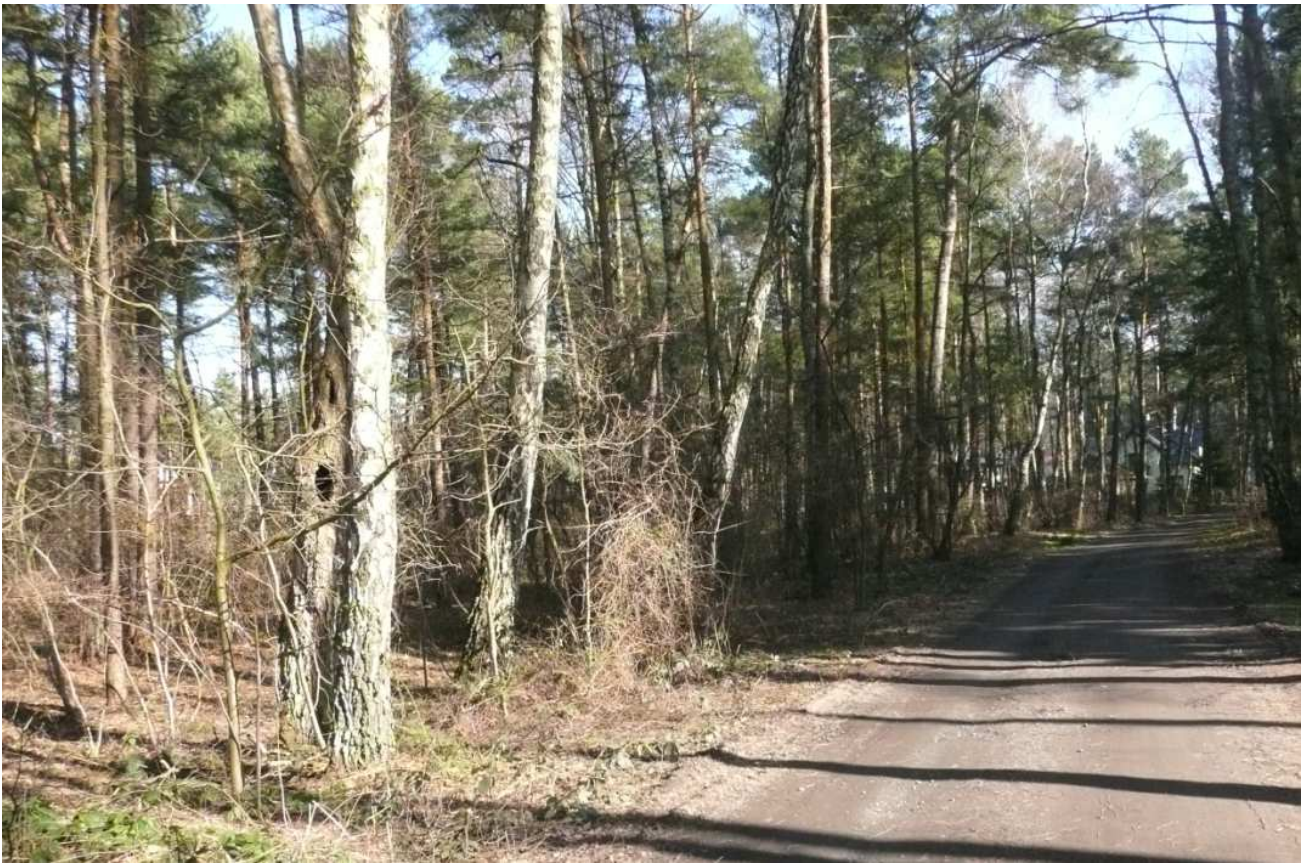




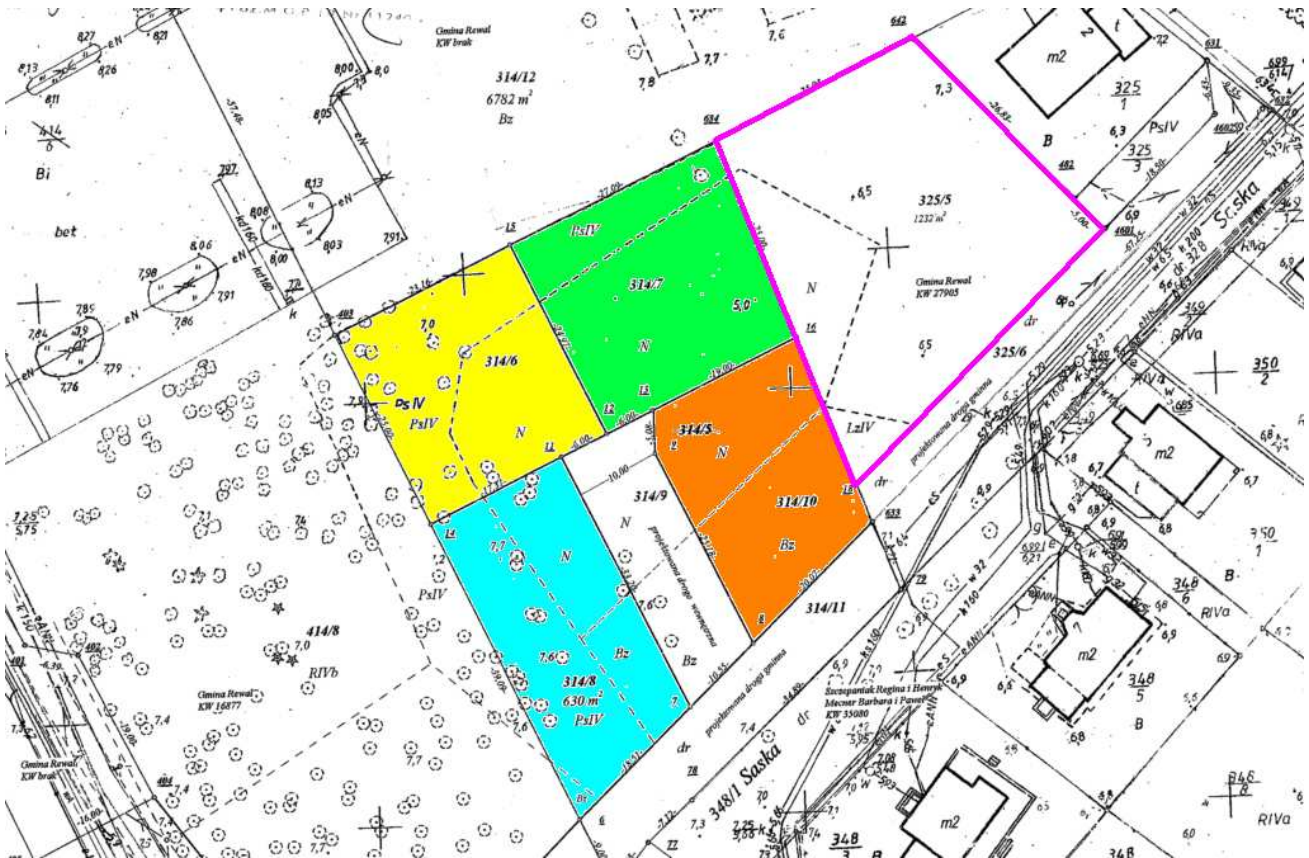
**235.** Ustalenia dla terenu o powierzchni 0,46 ha oznaczonego na rysunku planu symbolem **284MN/Utp**

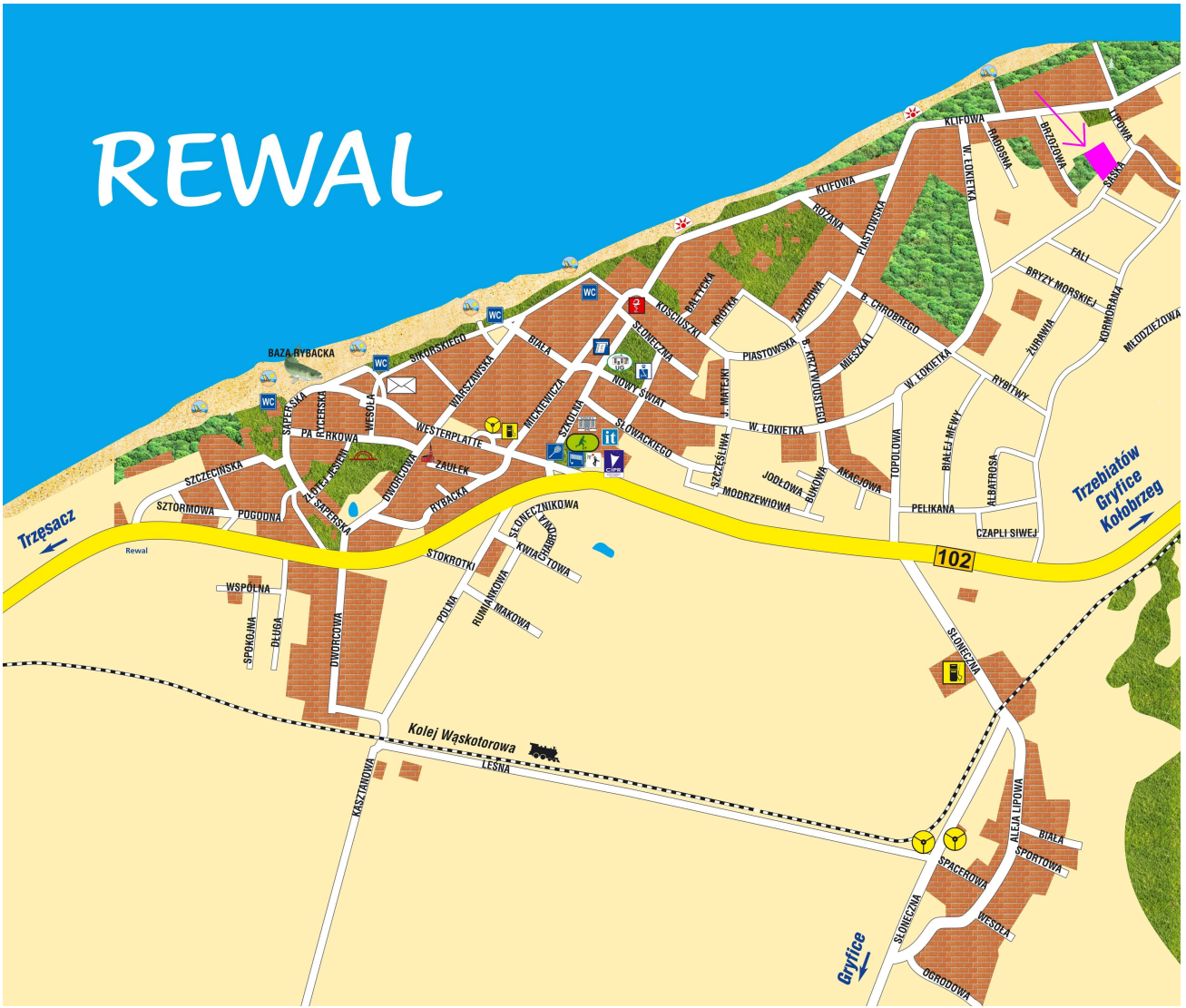
- 1) Przeznaczenie terenu **Tereny zabudowy mieszkaniowej jednorodzinnej, tereny usług turystycznych – pensjonaty**
- 2) Zagospodarowanie terenu i kształtowanie zabudowy
  - a) powierzchnia zabudowy – maks. 15 % powierzchni działki,
  - b) powierzchnia biologicznie czynna – min. 70 % powierzchni działki,
  - c) wysokość zabudowy do kalenicy – maks. 9,0 m,
  - d) wysokość zabudowy do okapu – maks. 7,0 m,
  - e) geometria dachów – dachy dwuspadowe lub dachy wielospadowe,
  - f) kąt nachylenia głównych połaci dachowych – 35° - 50°;
- 3) Zasady i warunki podziału nieruchomości
  - a) projektowane granice działek określono na rysunku planu,
  - b) zakazuje się wtórnego podziału terenu;
- 4) Ustalenia komunikacyjne; ustalenia w zakresie infrastruktury technicznej
  - a) dojazd – z drogi przylegającej do terenu,
  - b) obsługa w zakresie infrastruktury technicznej – zgodnie z ustaleniami §11;
- 5) Ochrona środowiska, przyrody obowiązują ustalenia §5;





6. <b>Rewal 2</b> <b>ul. Saska 2</b> SZ1G/00043063/3	325/5	1232	Nieruchomość niezabudowana, pełne uzbrojenie w ulicy Saskiej, położona 300 m. od morza. Sprzedaż obciążona 23 % VAT.	Zabudowa usługowa zakwaterowania turystycznego z mieszkaniem, 20 % zabudowy, 2 kondygnacje.	<b>370 000</b>	<b>40 000</b>
------------------------------------------------------------	-------	------	----------------------------------------------------------------------------------------------------------------------	---------------------------------------------------------------------------------------------	----------------	---------------

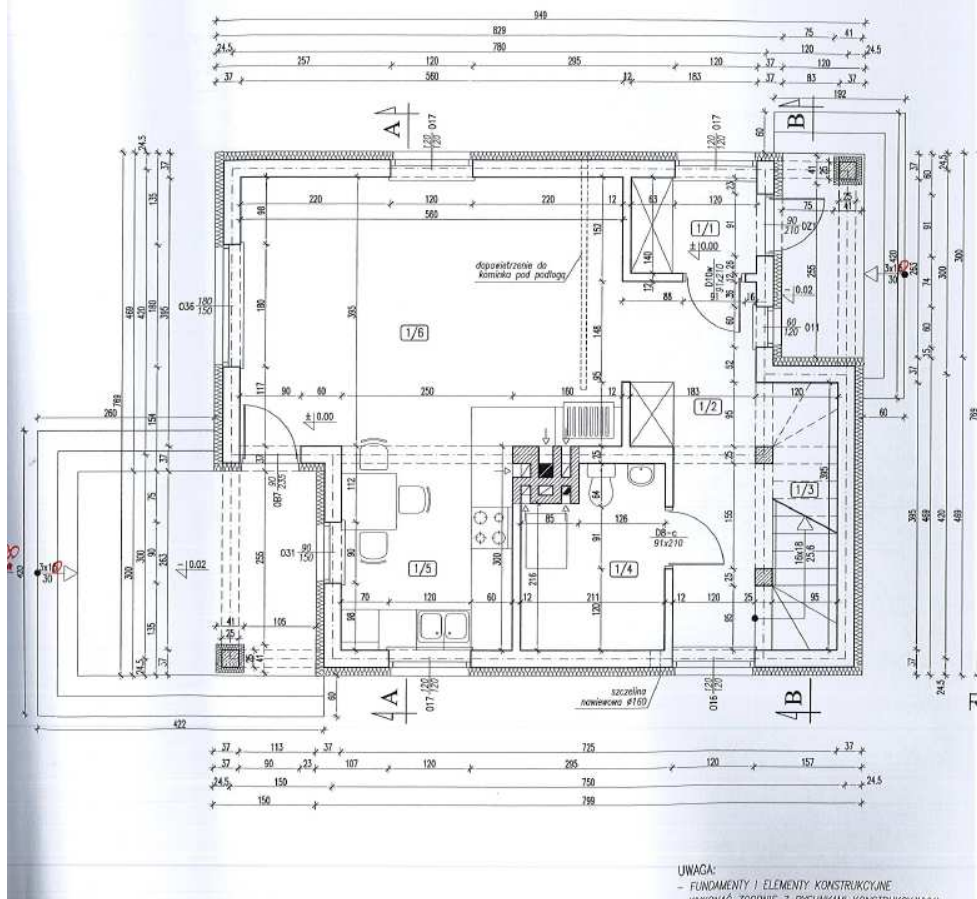




7.	<b>Rewal 2</b> ul. Brzozowa SZ1G/00043060/2	414/11	884	Nieruchomość z rozpoczętą inwestycją budowlaną, zabudowana budynkami gospodarczymi, pełne uzbrojenie w ulicy Brzozowej, położona 300 m. od morza. Sprzedaż zwolniona z podatku VAT.	<b>DZIAŁKA Z POZWOLENIEM NA BUDOWĘ BUDYNKU MIESZKALNEGO</b> o powierzchni użytkowej 88 m <sup>2</sup> , całkowitej 137 m <sup>2</sup> , kubaturze 341 m <sup>3</sup>	<b>290 000</b>	<b>30 000</b>
----	---------------------------------------------------	--------	-----	-------------------------------------------------------------------------------------------------------------------------------------------------------------------------------------	----------------------------------------------------------------------------------------------------------------------------------------------------------------------	----------------	---------------







NAZWA POM.	P. UŻYT.
1/1 KUCHNIA	12,6m <sup>2</sup>
1/2 KUCHNIA	8,0m <sup>2</sup>
1/3 SCHODY	4,7m <sup>2</sup>
1/4 WC, KOTŁOWNIA	5,3m <sup>2</sup>
1/5 KUCHNIA	7,3m <sup>2</sup>
1/6 POW. DZIENNY	22,1m <sup>2</sup>
<b>RAZEM</b>	<b>50,2m<sup>2</sup></b>

STAROSTWO POWIATOWE  
w Gryficach  
Wydział Urbanistyczny,  
Architektury i Budownictwa

**ZATWIERDZAM PROJEKT BUDOWLANY**  
z warunkami zawartymi w decyzji

znak **UDP.0931.550/2007** dnia **30.06.2007**  
z up. STAROSTY

**Dariusz Ciolekiewicz**  
Dyrektor Wydziału Urbanistyczny  
i Budownictwa

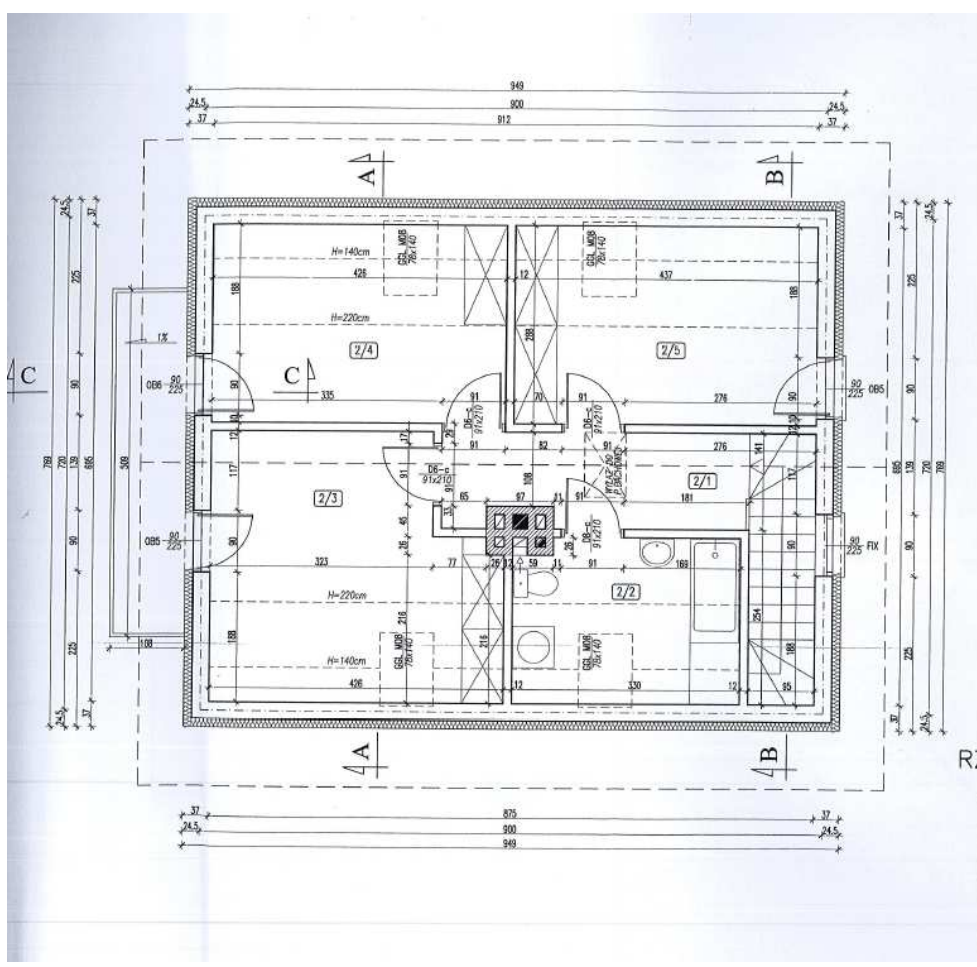
PARTER:  
POW. UŻYTKOWA - 50,2m<sup>2</sup>  
POW. CAŁKOWITA - 64,9m<sup>2</sup>

CAŁOŚĆ  
POW. UŻYTKOWA - 88,1m<sup>2</sup>  
POW. NETTO - 104,0m<sup>2</sup>  
POW. CAŁKOWITA - 137,9m<sup>2</sup>  
POW. ZABUDOWY - 76,3m<sup>2</sup>  
KUBATURA - 341,0m<sup>3</sup>

RZUT PARTERU 1:50

NAZWA I ADRES OBIEKTU	DATA OPACZ.	WYM.
DOM MIESZKALNY JEDNOCZYNNY	X.2005	STYL
RENAL UL. BRZDOWA 9		
NAZWA DYSKURSU DZ. NR 414/5	NR RYS.	SKALA
RZUT PARTERU	1	1:50
BRANŻA	IME I NAZWISKO	PODPIS
ARCHITEKTURA	mgr inż. arch. TOMASZ SOBIESIUK	72
ARCHITEKTURA	mgr inż. arch. WŁODZIMIR MATYS	
ARCHITEKTURA	mgr inż. arch. ANDRZEJ WIEK	
KONSTRUKCJA	mgr inż. MICHAŁ SZEJDA	
KONSTRUKCJA	mgr inż. DOROTA SZEJDA	

UWAGA:  
- FUNDAMENTY I ELEMENTY KONSTRUKCYJNE  
WYKONANE ZODRĘBNEJ ŻYWIŁY KAMIA



NAZWA POM.	P. UŻYT.	P. PODK.
2/1 KUCHNIA	5,9m <sup>2</sup>	5,9m <sup>2</sup>
2/2 KUCHNIA	4,6m <sup>2</sup>	7,8m <sup>2</sup>
2/3 POKÓJ	11,0m <sup>2</sup>	15,2m <sup>2</sup>
2/4 POKÓJ	8,1m <sup>2</sup>	12,3m <sup>2</sup>
2/5 POKÓJ	8,3m <sup>2</sup>	12,6m <sup>2</sup>
<b>RAZEM</b>	<b>37,9m<sup>2</sup></b>	<b>53,8m<sup>2</sup></b>

STAROSTWO POWIATOWE  
w Gryficach  
Wydział Urbanistyczny,  
Architektury i Budownictwa

PODDASZE  
POW. UŻYTKOWA - 37,9m<sup>2</sup>  
POW. PODŁOG - 53,8m<sup>2</sup>  
POW. CAŁKOWITA - 73,0m<sup>2</sup>

RZUT PODDASZA 1:50

NAZWA I ADRES OBIEKTU	DATA OPACZ.	WYM.
DOM MIESZKALNY JEDNOCZYNNY	X.2005	STYL
RENAL UL. BRZDOWA 9		
NAZWA DYSKURSU DZ. NR 414/5	NR RYS.	SKALA
RZUT PODDASZA	2	1:50
BRANŻA	IME I NAZWISKO	PODPIS
ARCHITEKTURA	mgr inż. arch. TOMASZ SOBIESIUK	72
ARCHITEKTURA	mgr inż. arch. WŁODZIMIR MATYS	
ARCHITEKTURA	mgr inż. arch. ANDRZEJ WIEK	
KONSTRUKCJA	mgr inż. MICHAŁ SZEJDA	
KONSTRUKCJA	mgr inż. DOROTA SZEJDA	

Poniżej podajemy link do projektu budynku:

<http://www.domywstylu.pl/projekt-domu-slowik.php>



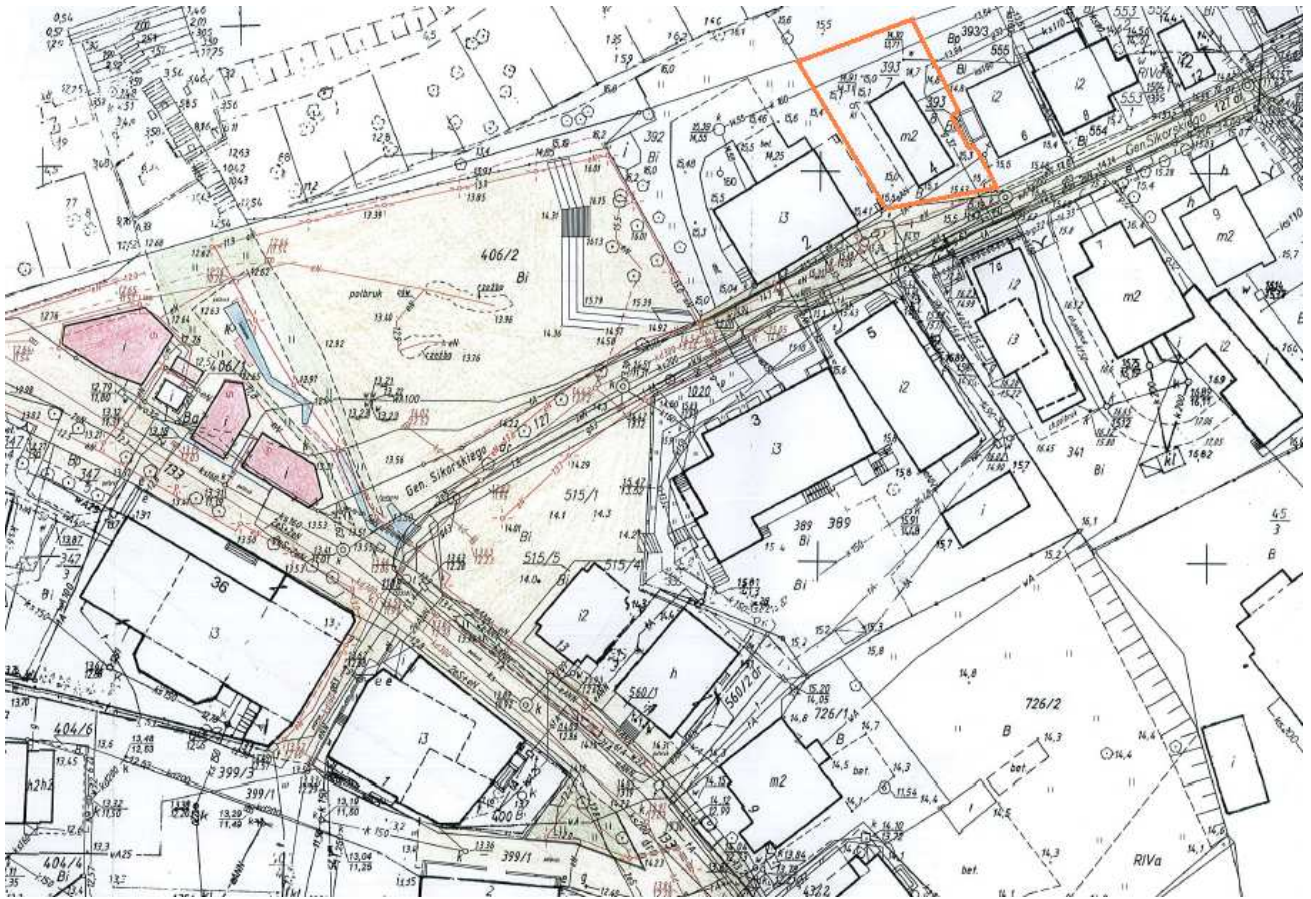
8.	<b>Rewal</b> ul. Sikorskiego 4 SZ1G/00035661/6	393/7	337	Nieruchomość zabudowana (budynkami do rozbiórki) z widokiem na morze, pełne uzbrojenie. Sprzedaż zwolniona z podatku VAT.	<b>DZIAŁKA USŁUGOWA z lokalem mieszkalnym PRZY PROMENADZIE NADMORSKIEJ</b> 30% zabudowy, 3 kondygnacje, możliwa zabudowa do granicy działki.	250 000	30 000
----	------------------------------------------------------	-------	-----	---------------------------------------------------------------------------------------------------------------------------	-------------------------------------------------------------------------------------------------------------------------------------------------	---------	--------



Budynek przedwojenny wykorzystywany dotychczas na cele mieszkaniowe o powierzchni użytkowej 61 m<sup>2</sup>. Za budynkiem znajduje się budynek gospodarczy. Nieruchomość sąsiaduje z granicą pasa technicznego Urzędu Morskiego. Zorganizowanie zieleni widocznej na zdjęciu pozwoli na uzyskanie widoku na plażę i morze.

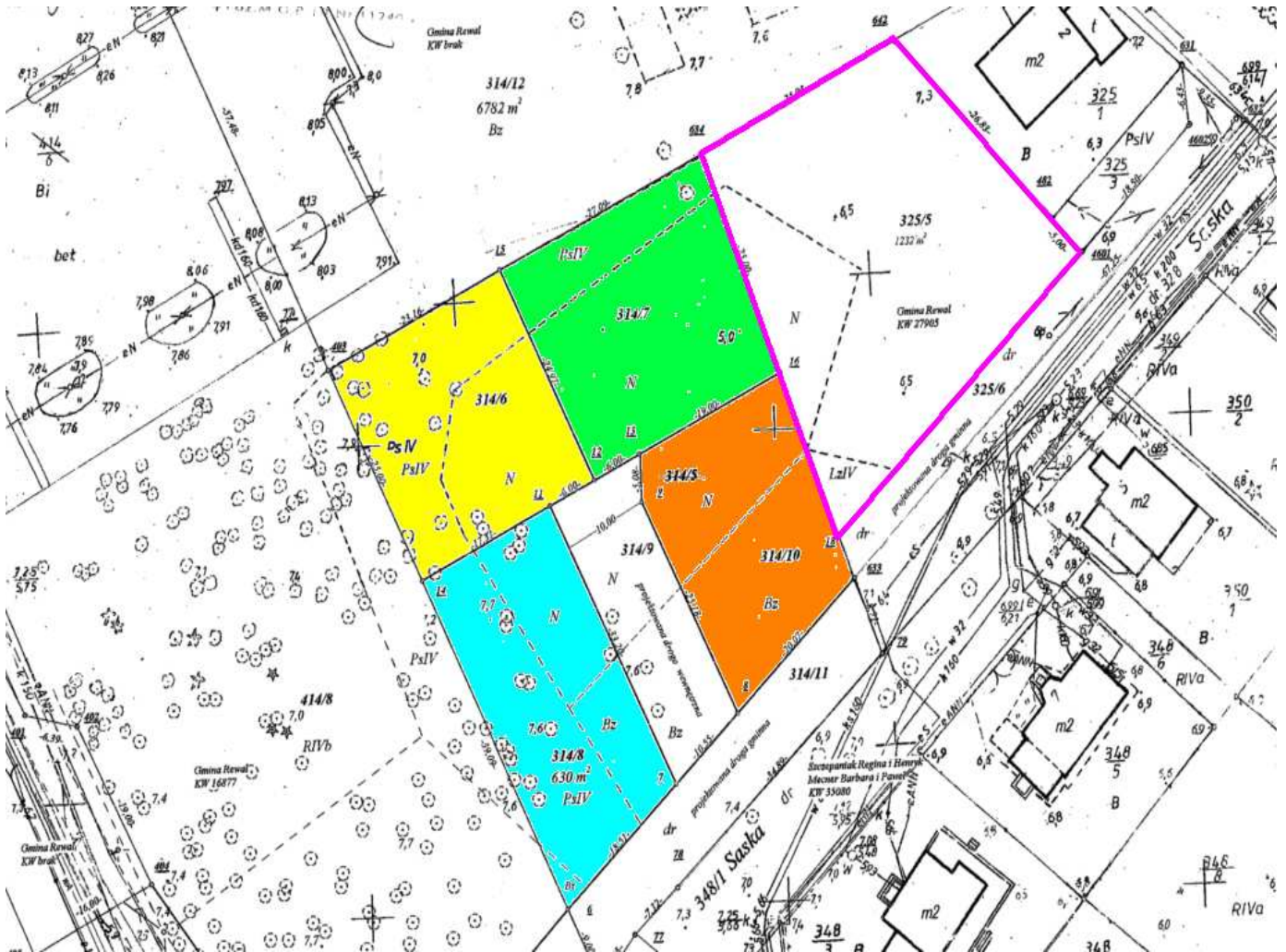
Nieruchomość nie jest objęta obowiązującym planem zagospodarowania przestrzennego. Nabywca przed rozpoczęciem procesu inwestycyjnego zobowiązany jest do złożenia wniosku o wydanie decyzji ustalającej warunki zabudowy. Informacje umieszczone w ogłoszeniu o przetargu zostały określone na podstawie wydanych decyzji ustalających warunki zabudowy na tej samej ulicy.

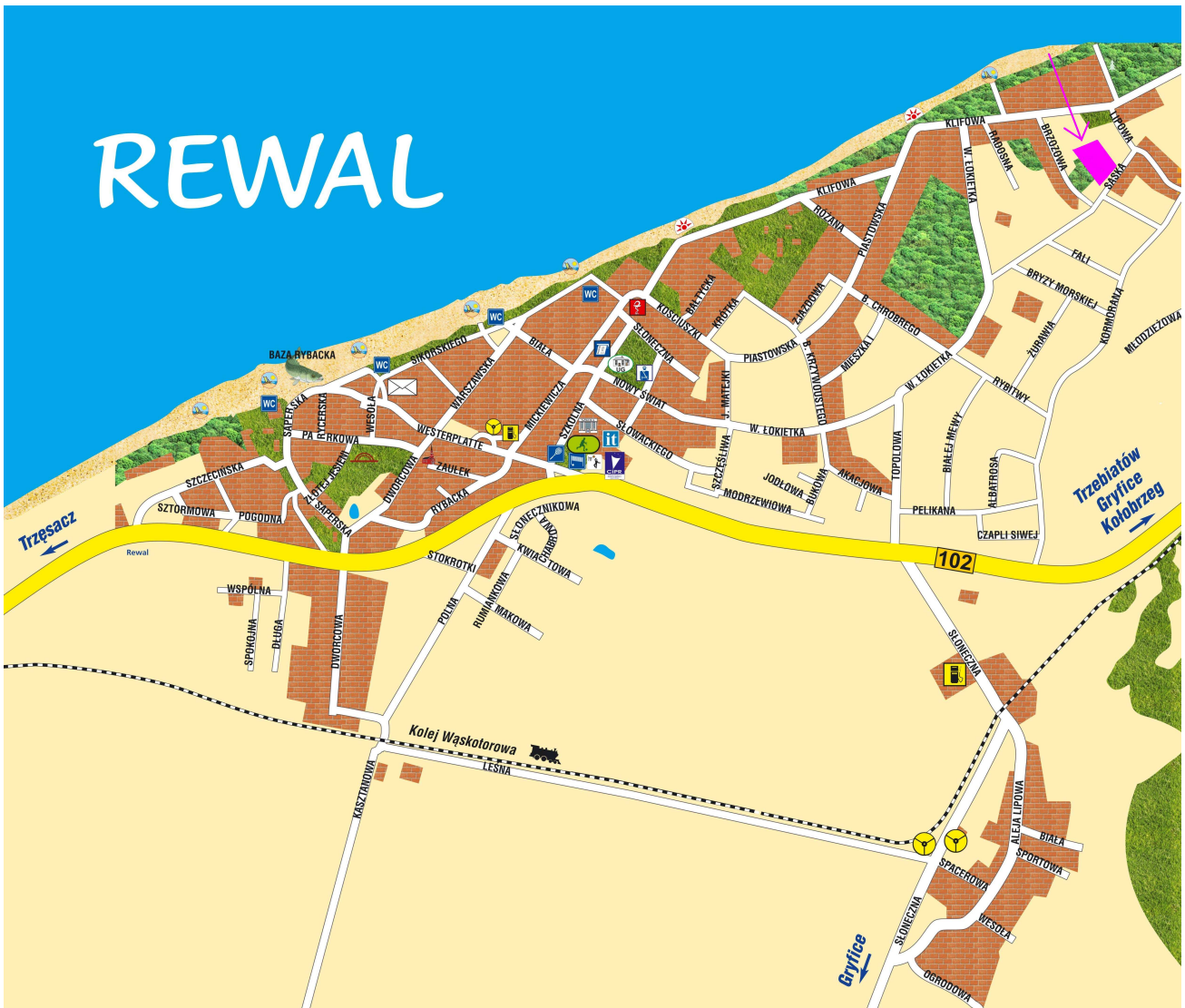






9.	<b>Rewal 2 ul. Saska 6</b> KW brak	314/7	650	Nieruchomość niezabudowana, pełne uzbrojenie w ulicy Saskiej, położona 200 m. od morza. Sprzedaż obciążona 23 % podatkiem VAT.	Zabudowa usługowa zakwaterowania turystycznego z mieszkaniem, 20 % zabudowy, 2 kondygnacje.	<b>158 000</b>	<b>20 000</b>
10.	<b>Rewal 2 ul. Saska 10</b> KW brak	314/8	630	Nieruchomość niezabudowana, pełne uzbrojenie w ulicy Saskiej, położona 200 m. od morza. Sprzedaż obciążona 23 % podatkiem VAT.	Zabudowa usługowa zakwaterowania turystycznego z mieszkaniem, 20 % zabudowy, 2 kondygnacje.	<b>152 000</b>	<b>20 000</b>
11.	<b>Rewal 2 ul. Saska 8</b> KW brak	314/6	581	Nieruchomość niezabudowana, pełne uzbrojenie w ulicy Saskiej, położona 200 m. od morza. Sprzedaż obciążona 23 % podatkiem VAT.	Zabudowa usługowa zakwaterowania turystycznego z mieszkaniem, 20 % zabudowy, 2 kondygnacje.	<b>140 000</b>	<b>20 000</b>
12.	<b>Rewal 2 ul. Saska 4</b> KW brak	314/10	526	Nieruchomość niezabudowana, pełne uzbrojenie w ulicy Saskiej, położona 200 m. od morza. Sprzedaż obciążona 23 % podatkiem VAT.	Zabudowa usługowa zakwaterowania turystycznego z mieszkaniem, 20 % zabudowy, 2 kondygnacje.	<b>135 000</b>	<b>20 000</b>

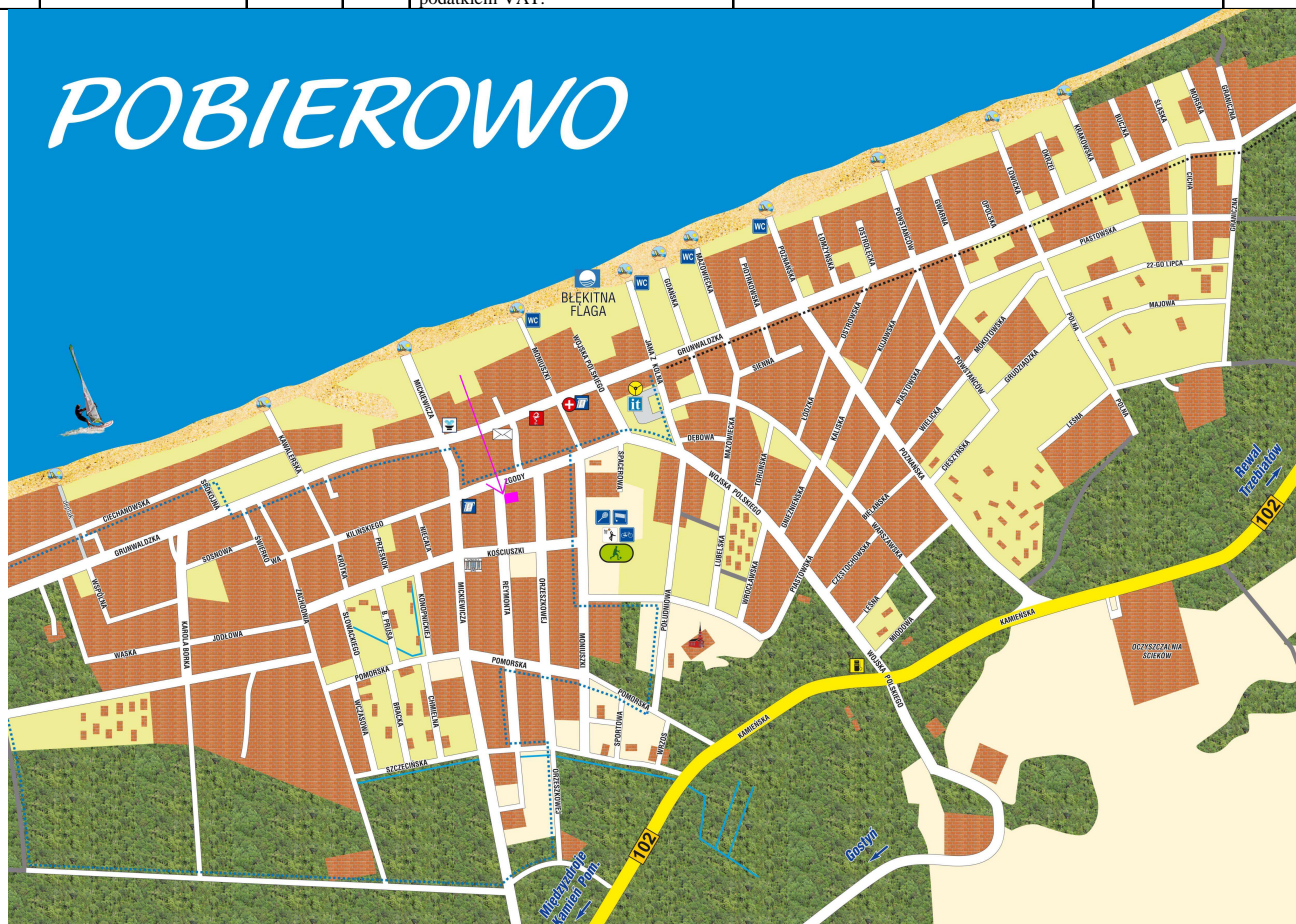




Nieruchomości nie są objęte obowiązującym planem zagospodarowania przestrzennego. Nabywca przed rozpoczęciem procesu inwestycyjnego zobowiązany jest do złożenia wniosku o wydanie decyzji ustalającej warunki zabudowy. Informacje umieszczone w ogłoszeniu o przetargu zostały określone na podstawie wydanych decyzji ustalających warunki zabudowy na tej samej ulicy. Nieruchomości położone są bardzo blisko zejścia na plażę. Niska cena nieruchomości spowodowana jest koniecznością odprowadzenia wód gromadzących się w części oznaczonej użytkiem N.



13.	<b>Pobierowo</b> ul. Reymonta 2 SZ1G/00020635/7	926	162	Nieruchomość niezabudowana, pełne uzbrojenie w ulicy, położona 500 m. od morza. Sprzedaż obciążona 23 % podatkiem VAT.	Zabudowa usługowa 60 % zabudowy, wysokość budynku do 5 m.n.p.t..	68 000	10 000
-----	-------------------------------------------------------	-----	-----	------------------------------------------------------------------------------------------------------------------------	------------------------------------------------------------------	--------	--------



Nieruchomość jest objęta obowiązującym planem zagospodarowania przestrzennego. Nabywca przed rozpoczęciem procesu inwestycyjnego zobowiązany jest do złożenia wniosku o wydanie wypisu i wyrysów planu zagospodarowania przestrzennego. Poniżej zostały załączone wycinki planu dotyczące opisywanej działki.

Wyrys z planu zagospodarowania przestrzennego.



## Wypis z planu zagospodarowania przestrzennego.

1	2	3	4	5	6
30	MPIJ	0.72	190 191 199 200 221 367 584 583	Teren zabudowy wolnostojącej mieszkaniowej z częściowym wykorzystaniem dla potrzeb letniskowych i usług nieuciążliwych. Przeznacza się na mieszkalnictwo pensjonatowe, z dopuszczeniem usług	<ol style="list-style-type: none"> <li>1. Powierzchnia zabudowy nie może przekroczyć 50% powierzchni działki.</li> <li>2. Wysokość zabudowy do 10 m n.p.t. plus dach przestrzenny o nachyleniu do 45°.</li> <li>3. Wysoki standard realizowanej kubatury</li> <li>4. Ogrodzenie o ile występuje do wysokości 1,1 m</li> </ol>
31	MPIJ	0.60	187 188 193 196 197 198.1 725cz	Tereny zabudowy mieszkalno-pensjonatowej z usługami. Przeznacza się na mieszkalnictwo pensjonatowe, z dopuszczeniem usług.	<ol style="list-style-type: none"> <li>1. Powierzchnia zabudowy nie może przekroczyć 50% powierzchni działki.</li> <li>2. Wysokość zabudowy do 10 m n.p.t. plus dach przestrzenny o nachyleniu do 45°.</li> <li>3. Wysoki standard realizowanej kubatury</li> <li>4. Ogrodzenie o ile występuje do wysokości 1,1 m</li> </ol>
31a	UZ	0.15	725cz	Teren zabudowy usługowej Przeznacza się pod usługi zdrowia	<ol style="list-style-type: none"> <li>1. Powierzchnia zabudowy nie może przekroczyć 50% powierzchni działki.</li> <li>2. Wysokość zabudowy do 5 m n.p.t. plus dach przestrzenny o nachyleniu do 45°.</li> <li>3. Wysoki standard realizowanej kubatury</li> <li>4. Ogrodzenie o ile występuje do wysokości 1,1 m</li> </ol>
32	MPIJ	0.21	270 271 677 727	Tereny zabudowy mieszkaniowej z usługami. Przeznacza się na mieszkalnictwo pensjonatowe, z dopuszczeniem usług.	<ol style="list-style-type: none"> <li>1. Powierzchnia zabudowy nie może przekroczyć 50% powierzchni działki.</li> <li>2. Wysokość zabudowy do 10 m n.p.t. plus dach przestrzenny o nachyleniu do 45°.</li> <li>3. Wysoki standard realizowanej kubatury</li> <li>4. Ogrodzenie o ile występuje do wysokości 1,1 m</li> </ol>
33	U	0.37	126cz 231/1cz 231/2 231/3 281;282 283;284 924;925 926; 927 928	Teren zabudowy usługowej. Przeznacza się pod usługi	<ol style="list-style-type: none"> <li>1. Powierzchnia zabudowy nie może przekroczyć 60% powierzchni działki.</li> <li>2. Wysokość zabudowy do 5 m n.p.t. plus dach przestrzenny o nachyleniu do 45°.</li> <li>3. Wysoki standard realizowanej kubatury</li> <li>4. Ogrodzenie o ile występuje do wysokości 1,1 m</li> </ol>
34	MPIJ	0.57	123cz 124 127 128 129 746	Tereny zabudowy mieszkaniowej z usługami. Przeznacza się na mieszkalnictwo pensjonatowe, z dopuszczeniem usług. Wyznacza się nowy podział na działki	<ol style="list-style-type: none"> <li>1. Powierzchnia zabudowy nie może przekroczyć 50% powierzchni działki.</li> <li>2. Wysokość zabudowy do 7 m n.p.t. plus dach przestrzenny o nachyleniu do 45°.</li> <li>3. Wysoki standard realizowanej kubatury</li> <li>4. Ogrodzenie o ile występuje do wysokości 1,1 m</li> </ol>



