

**WÓJT GMINY REWAL**

w oparciu o art.38,art.39,art. 40 ust.1,pkt.1,art.67 ust2, pkt2 ustawy z dnia 21 sierpnia 1997r. o gospodarce nieruchomościami ( tj. Dz.U. z 2010 r.Nr 102 poz.651ze zm. )

**ogłasza PRZETARG NA SPRZEDAŻ PRAWA WŁASNOŚCI NIERUCHOMOŚCI NA TERENIE GMINY REWAL****PRZETARG USTNY NIEOGRANICZONY**

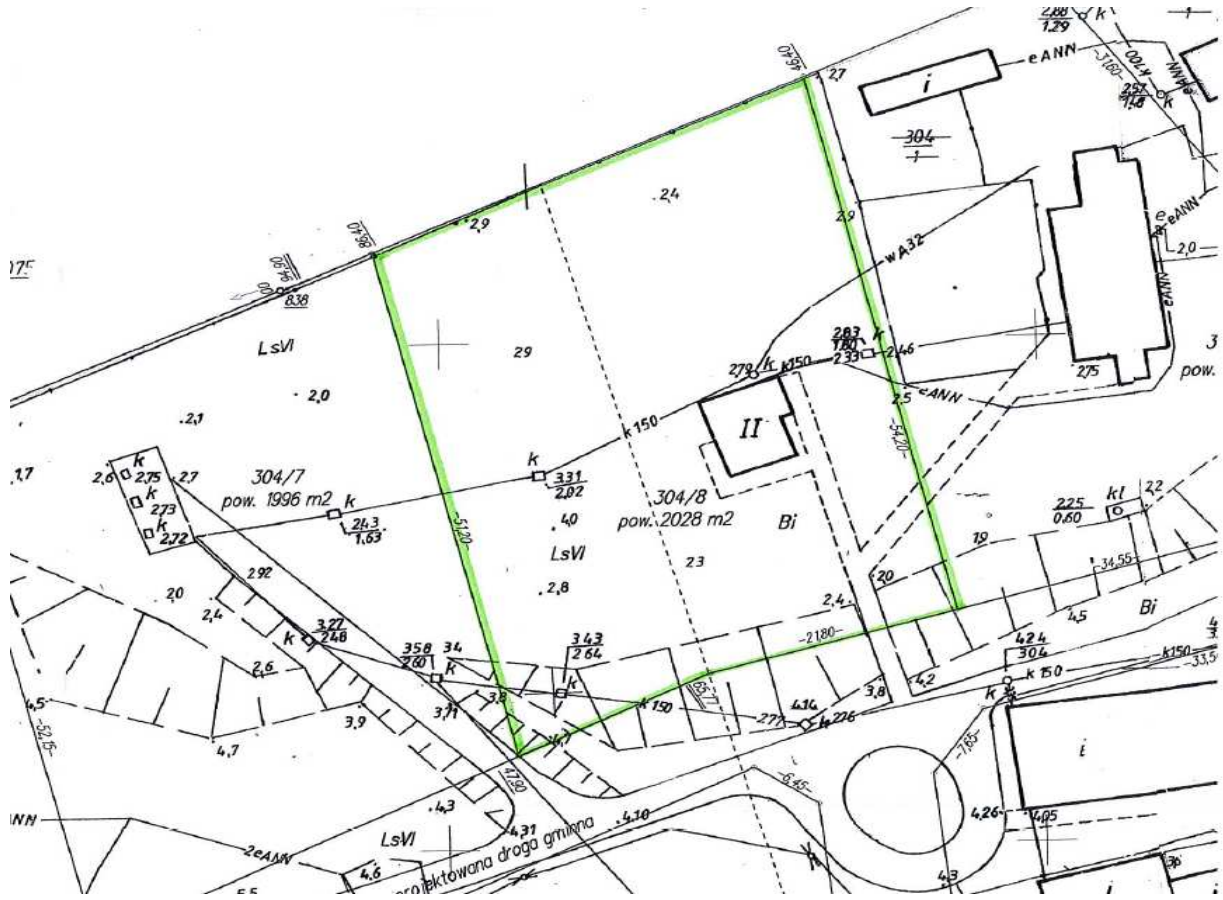
| Lp. | Położenie   | Nr działki | Pow. (m <sup>2</sup> ) | Opis   | Przewidywane możliwości zabudowy  | Cena wywoławcza brutto(PLN) | Wadium (PLN)   |
|-----|---|------------|------------------------|--|---|-----------------------------|----------------|
| 1.  | <b>Pogorzelnica</b><br>ul. Wydmowa<br>SZ1G/00041994/4       | 304/8      | 2028                   | <b>DZIAŁKA Z WIDOKIEM NA MORZE 20 m. od MORZA</b><br>Nieruchomość zabudowana budynkiem przedwojennym. Pełne uzbrojenie dostępne z ulicy Sztormowej lub Bursztynowej. Sprzedaż zwolniona z podatku VAT. | <b>HOTEL / PENSJONAT / APARTAMENTY / USŁUGI TOWARZYSZĄCE Z WIDOKIEM NA MORZE</b> zabudowa usługowa zakwaterowania turystycznego 20 % zabudowy plus 5 % pod budowę basenu , 4 kondygnacje. | <b>790 000</b>              | <b>100 000</b> |
| 2.  | <b>Pogorzelnica</b><br>ul. Wojska polskiego 34a<br>KW 40600 | 304/5      | 557                    | <b>DZIAŁKA USŁUGOWA W CENTRUM</b><br>200 m od morza. Nieruchomość niezabudowana, pełne uzbrojenie w drodze. Sprzedaż obciążona 23% podatkiem VAT.  | <b>PROMENADA HANDLOWA</b><br>Zabudowa usługowa , 25% zabudowy, 3 kondygnacje  | <b>410 000</b>              | <b>40 000</b>  |
| 3.  | <b>Rewal 2</b><br>ul. Saska 2<br>SZ1G/00043063/3            | 325/5      | 1232                   | Nieruchomość niezabudowana, pełne uzbrojenie w ulicy Saskiej, położona 200 m. od morza. Sprzedaż zwolniona z podatku VAT.  | Zabudowa usługowa zakwaterowania turystycznego z mieszkaniem, 20 % zabudowy, 2 kondygnacje.   | <b>370 000</b>              | <b>40 000</b>  |
| 4.  | <b>Pobierowo</b><br>ul. Miodowa<br>SZ1G/00015336/3          | 1067/2     | 705                    | Nieruchomość niezabudowana, pełne uzbrojenie w drodze, położona 700 m od morza, sprzedaż obciążona 23 % podatkiem VAT.   | Zabudowa usługowa zakwaterowania turystycznego z mieszkaniem, 20 % zabudowy, wys. budynku do 9 m. do kalenicy.  | <b>260 000</b>              | <b>30 000</b>  |
| 5.  | <b>Pobierowo</b><br>ul. Cieszyńska 5<br>SZ1G/00032551/1     | 435/10     | 660                    | Nieruchomość zabudowana budynkiem przedwojennym o pow. uż.15m <sup>2</sup> , pełne uzbrojenie w ulicy Wielickiej i Poznańskiej, położona 600 m. od morza. Sprzedaż zwolniona z podatku VAT.            | Zabudowa usługowa zakwaterowania turystycznego z mieszkaniem, 20 % zabudowy, wys. budynku do 9 m. do kalenicy.  | <b>250 000</b>              | <b>30 000</b>  |
| 6.  | <b>Rewal 2</b><br>ul. Saska 6<br>KW brak                    | 314/7      | 650                    | Nieruchomość niezabudowana, pełne uzbrojenie w ulicy Saskiej, położona 200 m. od morza. Sprzedaż zwolniona z podatku VAT.  | Zabudowa usługowa zakwaterowania turystycznego z mieszkaniem, 20 % zabudowy, 2 kondygnacje.   | <b>158 000</b>              | <b>20 000</b>  |
| 7.  | <b>Rewal 2</b><br>ul. Saska 10<br>KW brak                   | 314/8      | 630                    | Nieruchomość niezabudowana, pełne uzbrojenie w ulicy Saskiej , położona 200 m. od morza. Sprzedaż zwolniona z podatku VAT.   | Zabudowa usługowa zakwaterowania turystycznego z mieszkaniem, 20 % zabudowy, 2 kondygnacje.   | <b>152 000</b>              | <b>20 000</b>  |
| 8.  | <b>Niechorze</b><br>Al. Bursztynowa<br>SZ1G/00027015/4      | 727/11     | 413                    | Nieruchomość niezabudowana, pełne uzbrojenie w Alei Bursztynowej w odległości 50m. Sprzedaż obciążona 23% Vat.   | Zabudowa mieszkaniowa jednorodzinna, teren usług, usług turystycznych -pensjonaty, 40 % zabudowy, 2 kondygnacje   | <b>180 000</b>              | <b>20 000</b>  |
| 9.  | <b>Rewal 2</b><br>ul. Saska 8<br>KW brak                    | 314/6      | 581                    | Nieruchomość niezabudowana, pełne uzbrojenie w ulicy Saskiej , położona 200 m. od morza. Sprzedaż zwolniona z podatku VAT.   | Zabudowa usługowa zakwaterowania turystycznego z mieszkaniem, 20 % zabudowy, 2 kondygnacje.   | <b>140 000</b>              | <b>20 000</b>  |
| 10. | <b>Rewal 2</b><br>ul. Saska 4<br>KW brak                    | 314/10     | 526                    | Nieruchomość niezabudowana, pełne uzbrojenie w ulicy Saskiej , położona 200 m. od morza. Sprzedaż obciążona 23 % podatkiem VAT.  | Zabudowa usługowa zakwaterowania turystycznego z mieszkaniem, 20 % zabudowy, 2 kondygnacje.   | <b>135 000</b>              | <b>20 000</b>  |

**Przetarg** odbędzie się **14 grudnia 2013r. o godz. 12<sup>00</sup>** w Sali Konferencyjnej Urzędu Gminy w Rewalu przy ulicy Mickiewicza 19.

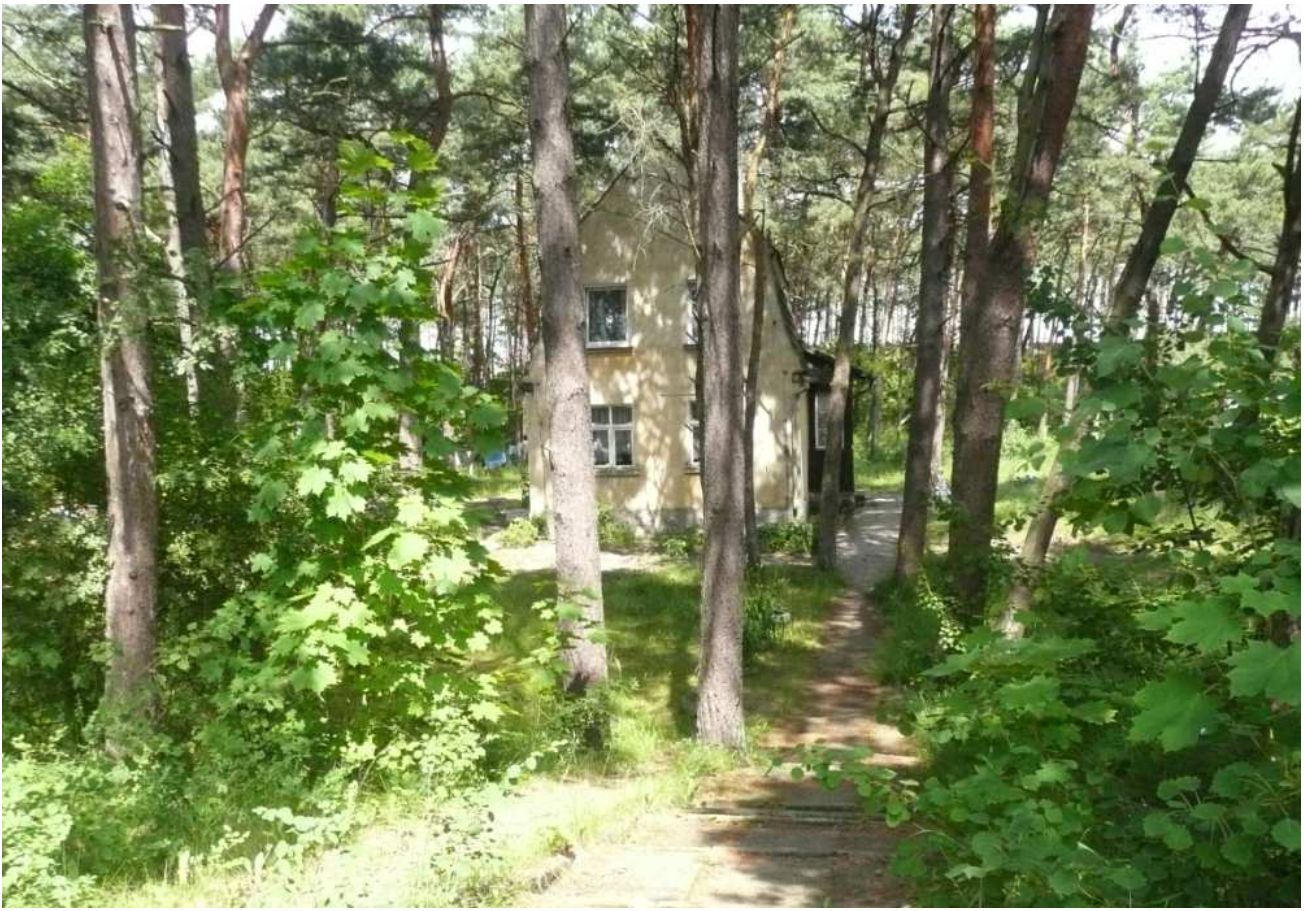
**Wadium** należy wpłacić do **10 grudnia 2013r.** na konto Urzędu Gminy Rewal: Bank Spółdzielczy Gryfice o/Rewal **14937600010010524220020009**. W przetargu mogą brać udział osoby, które wpłacą wadium w wysokości i terminie wskazanym w ogłoszeniu. Każda z nieruchomości stanowi odrębny przedmiot przetargu. Zachodzi obowiązek wpłaty wadium ze wskazaniem numeru działki, którą uczestnik przetargu zamierza nabyć. Przed przetargiem należy okazać dowód wpłaty w biurze 03 obok Sali Konferencyjnej Urzędu Gminy w Rewalu przy ulicy Mickiewicza 19.

**22 listopada 2013r.** nastąpi **okazanie granic nieruchomości** - zebranie zainteresowanych ( z własnym środkiem transportu) o **godz. 12<sup>00</sup>** przed Urzędem Gminy Rewal. Pierwszy przetarg na zbycie działek 325/5,414/11,314/7,314/8,314/6,314/10 obr. Rewal 2 odbył się 18.05.2013r., drugi 21.09.2013r. Pierwszy przetarg na zbycie działki 304/8 obr. Pogorzelnica odbył się 21.09.2013r. Podpisanie aktów notarialnych nastąpi **najpóźniej do 23 grudnia 2013r.** Całość wylicytowanej kwoty należy wpłacić przed 23 grudnia 2013r. Nieruchomości zadrzewione należy wyłączyć z produkcji leśnej lub uzyskać pozwolenie na wycinkę drzew na etapie prowadzenia procedury uzyskania pozwolenia na budowę. Działki oznaczone użytkiem R lub Ps należy wyłączyć z produkcji rolnej na etapie prowadzenia procedury uzyskania pozwolenia na budowę. Koszty sporządzenia aktu notarialnego ponosi strona kupująca. Niestawienie się osoby najpóźniej do dnia 23 grudnia 2013r. w celu podpisania aktu notarialnego spowoduje odstąpienie od umowy i utratę wadium. Zastrzega się prawo do unieważnienia przetargu. Informacje udzielane są w Urzędzie Gminy Rewal, pok. 107 i 108, tel. **(91) 38 49 021**, [www.rewal.pl](http://www.rewal.pl), e-mail: [przetargi@rewal.pl](mailto:przetargi@rewal.pl), fax: **(91) 38 49 029**

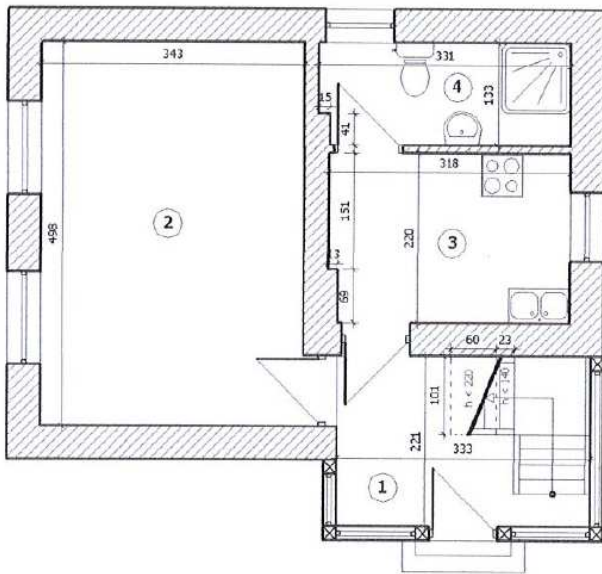
|    |   |       |  |   |         |         |
|----|---|-------|--|---|---------|---------|
| 1. | <b>Pogorzelica</b><br>ul. Wydymowa<br>SZ1G/00041994/4 | 304/8 | 2028<br><b>DZIAŁKA Z WIDOKIEM NA MORZE 20 m. od MORZA</b><br>Nieruchomość zabudowana budynkiem przedwojennym. Pełne uzbrojenie dostępne z ulicy Sztormowej lub Bursztynowej. Sprzedaż zwolniona z podatku VAT. | <b>HOTEL / PENSJONAT / APARTAMENTY / USŁUGI TOWARZYSZĄCE Z WIDOKIEM NA MORZE</b> zabudowa usługowa zakwaterowania turystycznego 20 % zabudowy plus 5 % pod budowę basenu , 4 kondygnacje. | 790 000 | 100 000 |
|----|---|-------|--|---|---------|---------|











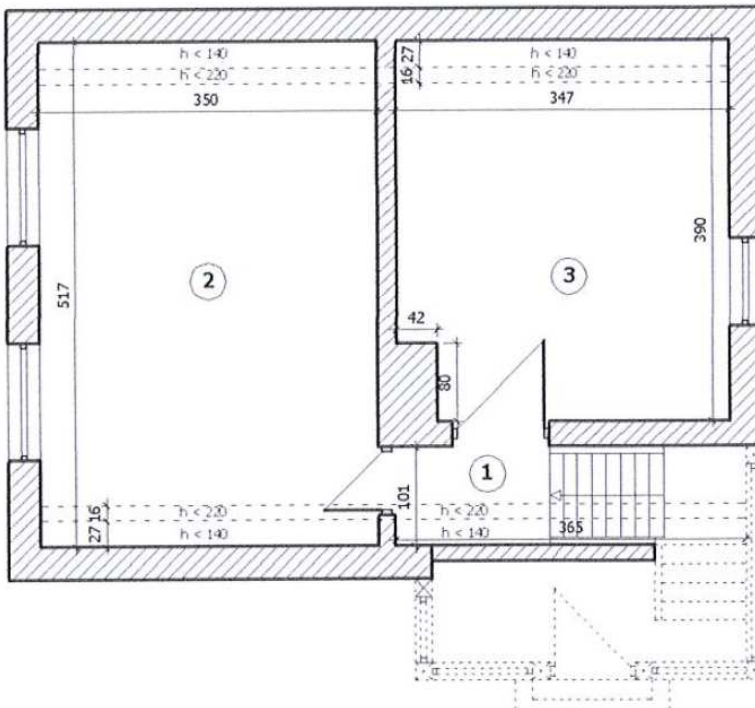
### LEGENDA

#### POWIERZCHNIA POMIESZCZEŃ PRZYNALEŻNA

|        |               |
|--------|---------------|
| 1      | korytarz      |
| 5,05   | beton         |
| (5,58) |               |
| 2      | pokój         |
| 17,08  | plyta podłog. |
| 3      | kuchnia       |
| 6,91   | pvc           |
| 4      | łazienka      |
| 4,34   | pvc           |

RAZEM: 33,38 m<sup>2</sup>  
(33,91 m<sup>2</sup>)\*

**\*UWAGA !!**  
W NAWIASACH PODANO POWIERZCHNIĘ PODŁOGI



### LEGENDA

#### POWIERZCHNIA PRZYNALEŻNA

|         |               |
|---------|---------------|
| 1       | klatka schod. |
| 2,41    | deski         |
| (4,46)  |               |
| 2       | pokój         |
| 15,64   | plyta podłog. |
| (18,09) |               |
| 3       | korytarz      |
| 11,97   | plyta podłog. |
| (13,19) |               |

RAZEM: 30,02 m<sup>2</sup>  
(35,74 m<sup>2</sup>)\*

**\*UWAGA !!**  
W NAWIASACH PODANO POWIERZCHNIĘ PODŁOGI

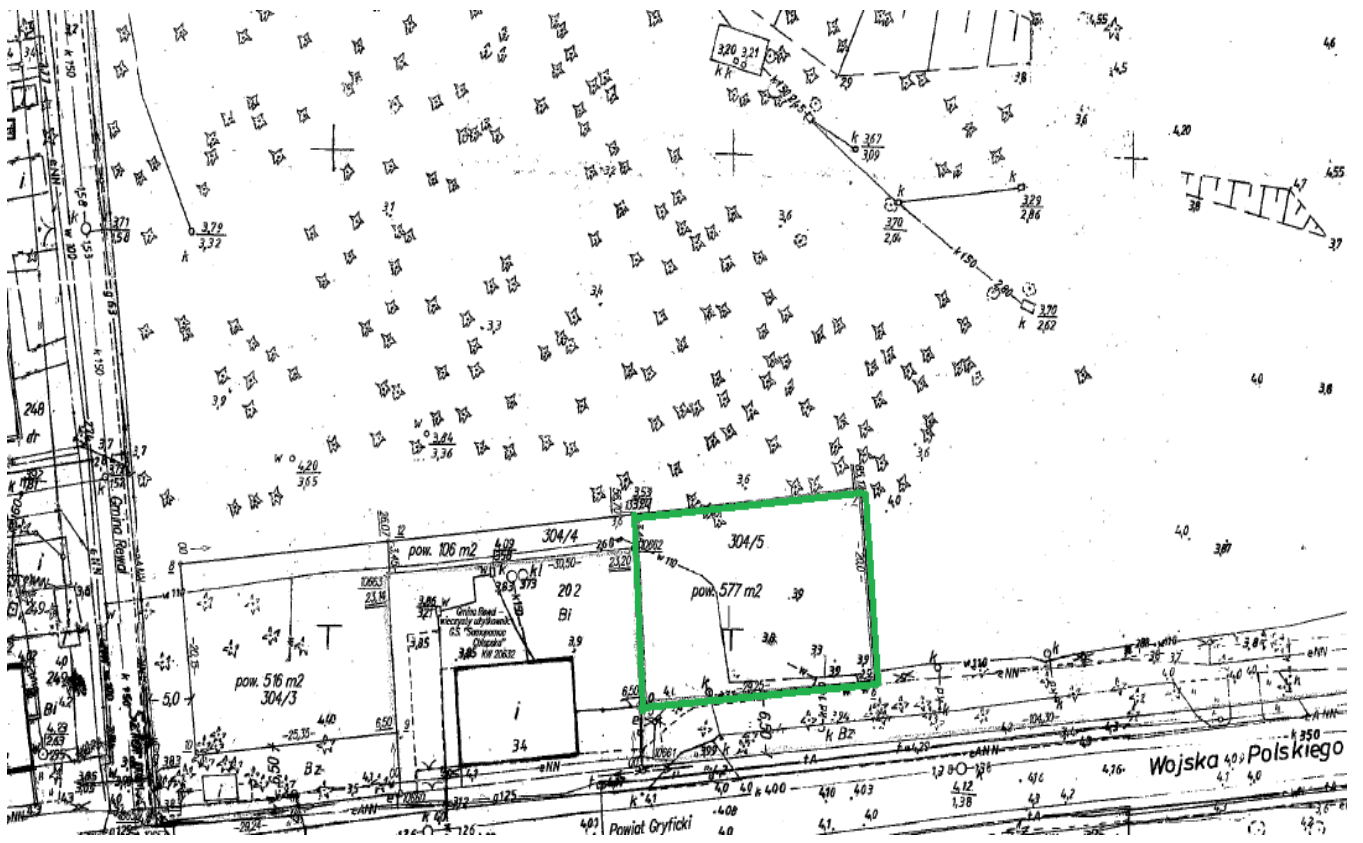
|    |   |       |     |   |   |                |               |
|----|---|-------|-----|---|---|----------------|---------------|
| 2. | <b>Pogorzelica</b><br>ul. Wojska<br>polskiego 34a<br>KW 40600 | 304/5 | 557 | <b>DZIAŁKA USŁUGOWA W CENTRUM</b><br>200 m od morza. Nieruchomość niezabudowana,<br>pełne uzbrojenie w drodze. Sprzedaż obciążona<br>23% podatkiem VAT. | <b>PROMENADA HANDLOWA</b><br>Zabudowa usługowa , 25% zabudowy,<br>3 kondygnacje | <b>410 000</b> | <b>40 000</b> |
|----|---|-------|-----|---|---|----------------|---------------|

Nieruchomość nie jest objęte obowiązującym planem zagospodarowania przestrzennego. Nabywca przed rozpoczęciem procesu inwestycyjnego zobowiązany jest do złożenia wniosku o wydanie decyzji ustalającej warunki zabudowy.

Informacje umieszczone w ogłoszeniu o przetargu zostały określone na podstawie wydanych decyzji ustalających warunki zabudowy na tej samej ulicy.

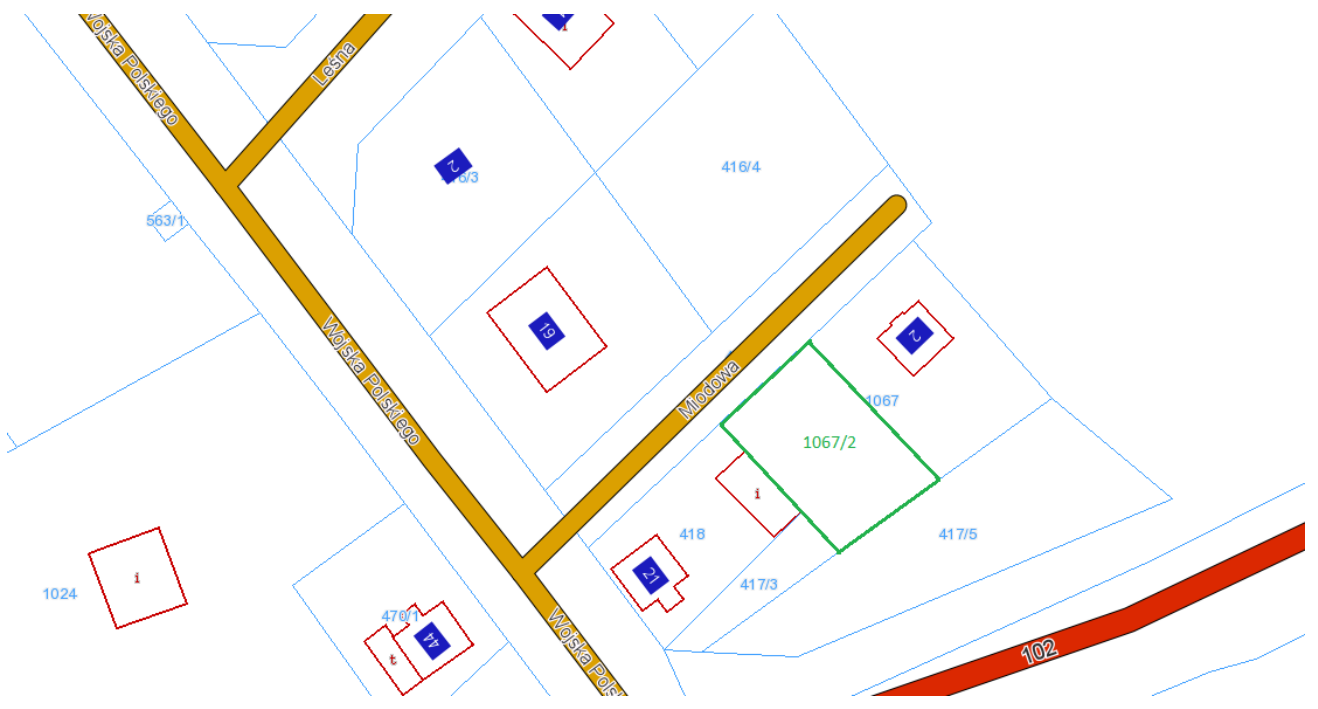
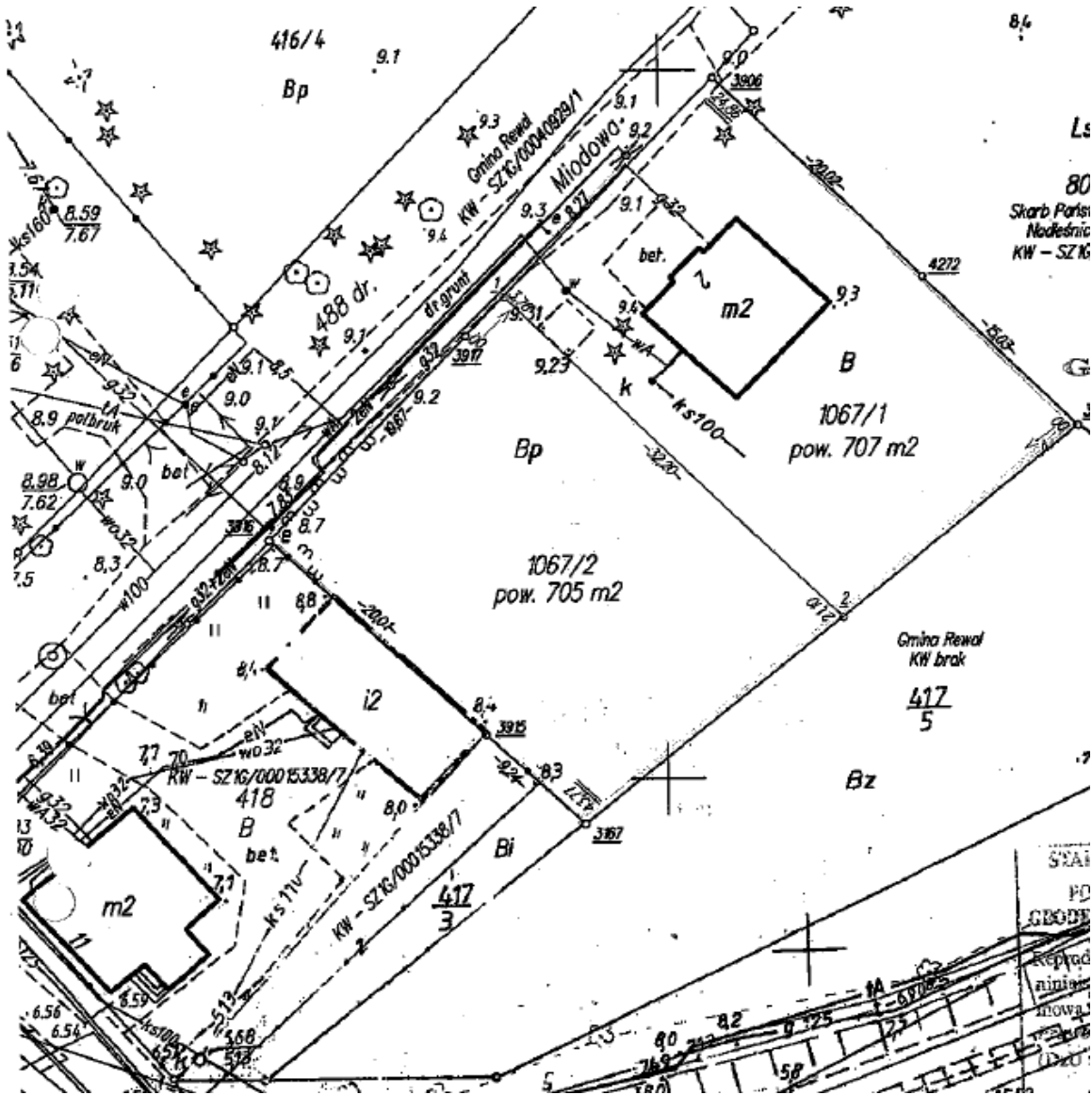






|  |        |     |  |  |                |               |
|--|--------|-----|--|--|----------------|---------------|
| 4. <b>Pobierowo</b><br><b>ul. Miodowa</b><br>SZIG/00015336/3 | 1067/2 | 705 | Nieruchomość niezabudowana, pełne uzbrojenie w drodze, położona 700 m od morza, sprzedaż obciążona 23 % podatkiem VAT. | Zabudowa usługowa zakwaterowania turystycznego z mieszkaniem, 20 % zabudowy, wys. budynku do 9 m. do kalenicy. | <b>260 000</b> | <b>30 000</b> |
|--|--------|-----|--|--|----------------|---------------|



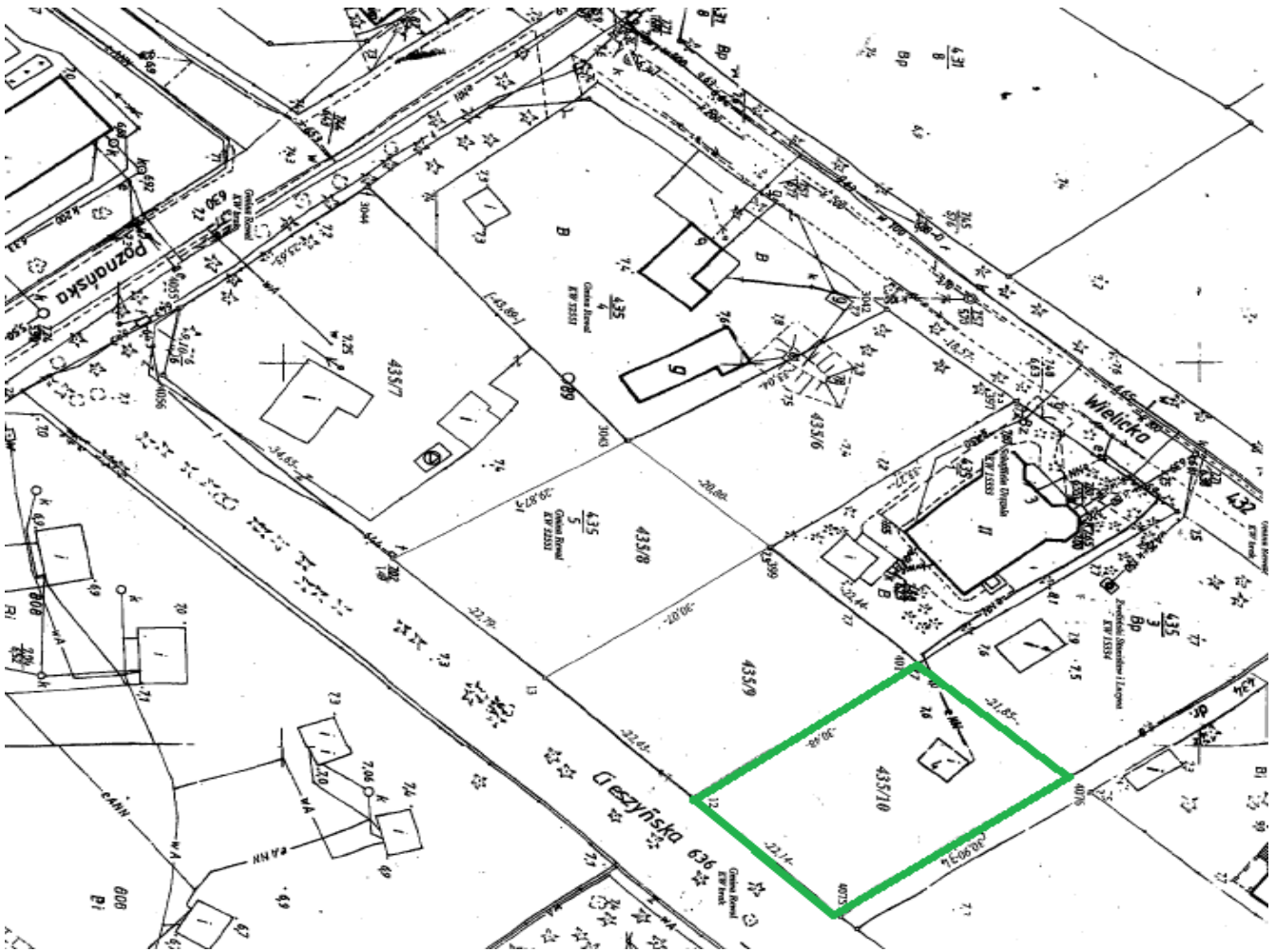




|    |   |        |     |  |  |         |        |
|----|---|--------|-----|--|--|---------|--------|
| 5. | <b>Pobierowo</b><br>ul. Cieszyńska 5<br>SZ1G/00032551/1 | 435/10 | 660 | Nieruchomość zabudowana budynkiem przedwojennym o pow. uz. 15m <sup>2</sup> , pełne uzbrojenie w ulicy Wielickiej i Poznańskiej, położona 600 m. od morza. Sprzedaż zwolniona z podatku VAT. | Zabudowa usługowa zakwaterowania turystycznego z mieszkaniem, 20 % zabudowy, wys. budynku do 9 m. do kalenicy. | 250 000 | 30 000 |
|----|---|--------|-----|--|--|---------|--------|







Wypis i wyrys z **projektu** planu zagospodarowania przestrzennego, który został wyłożony do publicznej wiadomości na stronie BIP Urzędu Gminy Rewal .  
Działka 435/10 obr. Pobierowo znajdują się w oznaczeniu 247 MN/Utp





**199.** Ustalenia dla terenu o powierzchni 0,57 ha oznaczonego na rysunku planu symbolem **245MN/Utp**, dla terenu o powierzchni 0,60 ha oznaczonego na rysunku planu symbolem **246MN/Utp**, dla terenu o powierzchni 0,67 ha oznaczonego na rysunku planu symbolem **247MN/Utp**, dla terenu o powierzchni 0,30 ha oznaczonego na rysunku planu symbolem **248MN/Utp**

1) Przeznaczenie terenu **Tereny zabudowy mieszkaniowej jednorodzinnej, tereny usług turystycznych – pensjonaty**

2) Zagospodarowanie terenu i kształtowanie zabudowy

- a) powierzchnia zabudowy – maks. 20 % powierzchni działki,
- b) powierzchnia biologicznie czynna – min. 60 % powierzchni działki,
- c) wysokość zabudowy do kalenicy – maks. 9,0 m,
- d) wysokość zabudowy do okapu – maks. 7,0 m,
- e) geometria dachów – dachy dwuspadowe lub dachy wielospadowe,
- f) kąt nachylenia głównych połaci dachowych – 35° - 50°;

3) Zasady i warunki podziału nieruchomości

- a) projektowane granice działek określono na rysunku planu,
- b) zakazuje się wtórnego podziału terenów;

4) Ustalenia komunikacyjne; ustalenia w zakresie infrastruktury technicznej

- a) dojazd – z drogi przylegającej do terenu,
- b) obsługa w zakresie infrastruktury technicznej – zgodnie z ustaleniami §11;

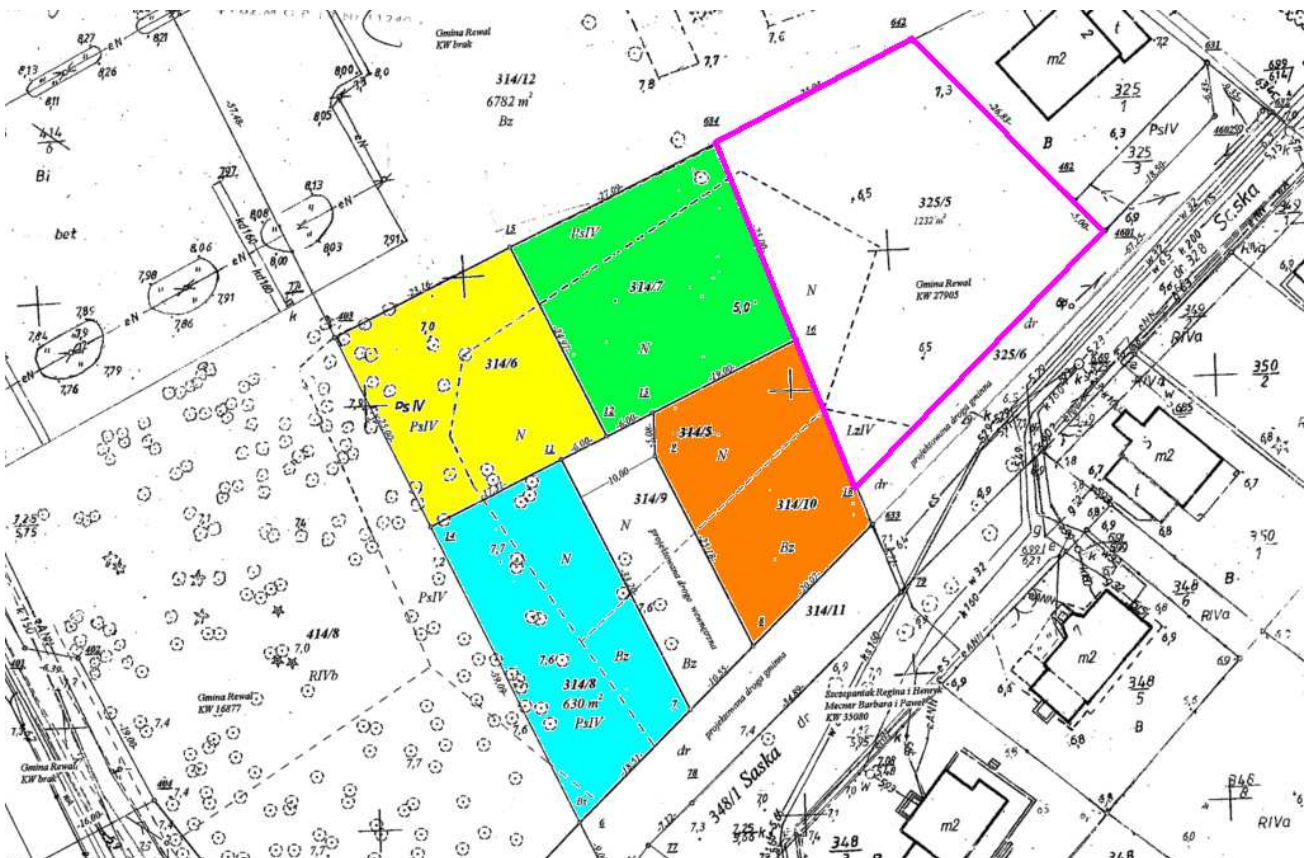
5) Ochrona środowiska, przyrody obowiązują ustalenia §5;

6) Stawka procentowa od wzrostu wartości nieruchomości %

|    |  |       |      |   |   |                |               |
|----|--|-------|------|---|---|----------------|---------------|
| 3. | <b>Rewał 2</b><br>ul. Saska 2<br>SZ1G/00043063/3 | 325/5 | 1232 | Nieruchomość niezabudowana, pełne uzbrojenie w ulicy Saskiej, położona 200 m. od morza. Sprzedaż zwolniona z podatku VAT. | Zabudowa usługowa zakwaterowania turystycznego z mieszkaniem, 20 % zabudowy, 2 kondygnacje. | <b>370 000</b> | <b>40 000</b> |
|----|--|-------|------|---|---|----------------|---------------|

Nieruchomość nie jest objęta planem zagospodarowania przestrzennego. Nabywca przed rozpoczęciem procesu inwestycyjnego zobowiązany jest do złożenia wniosku o wydanie decyzji ustalającej warunki zabudowy.

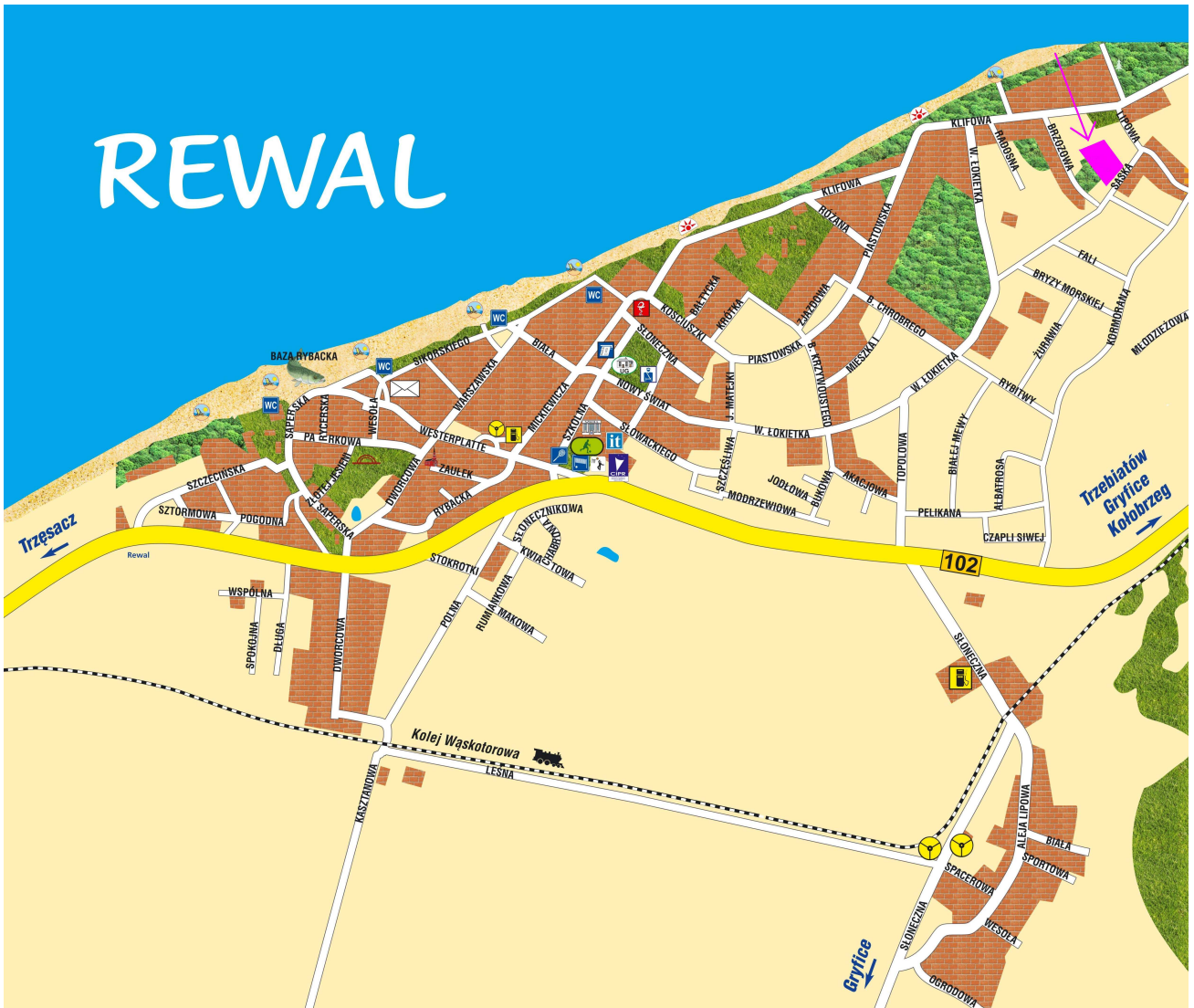
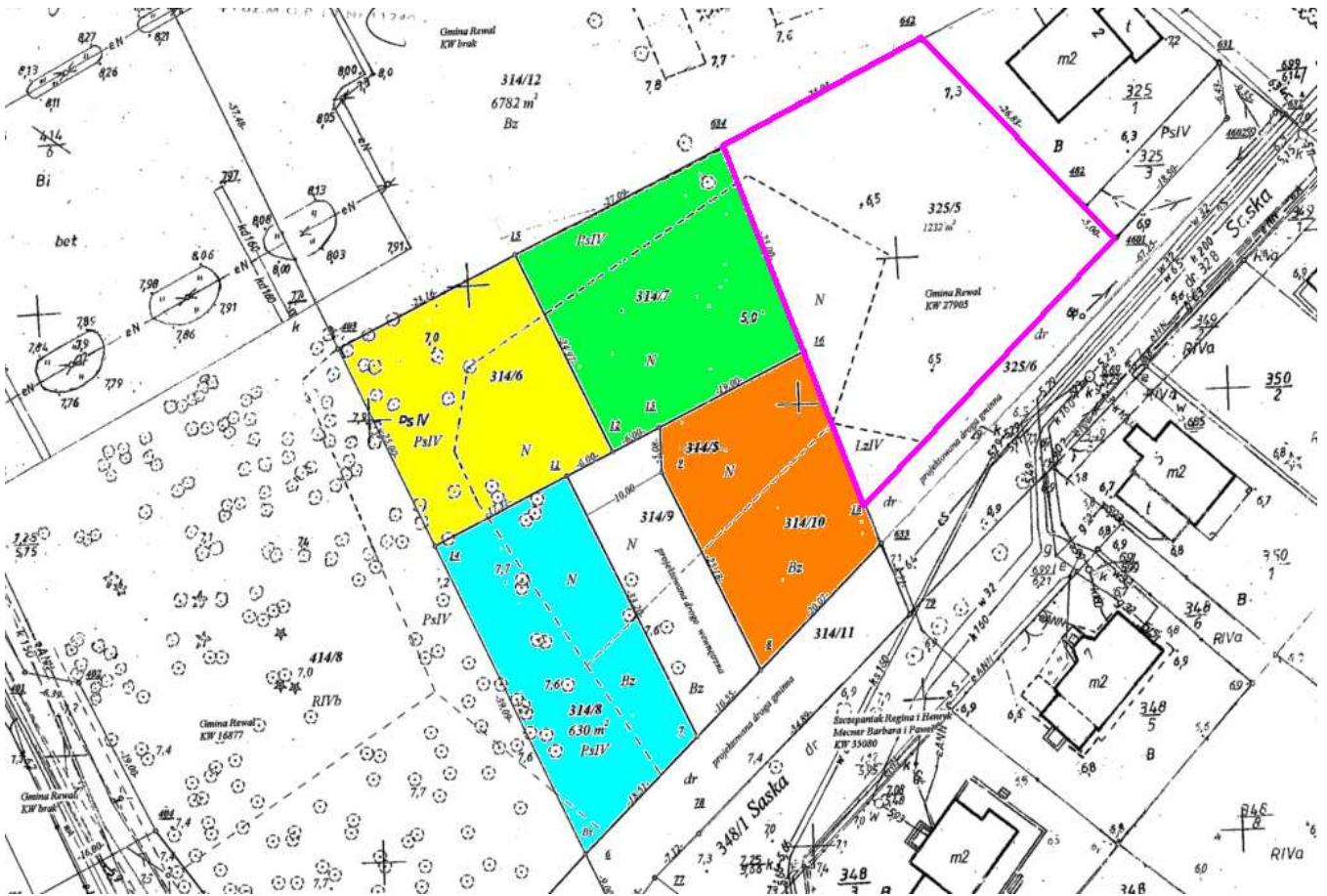
Informacje umieszczone w ogłoszeniu o przetargu zostały określone na podstawie wydanych decyzji ustalających warunki zabudowy na tej samej ulicy.













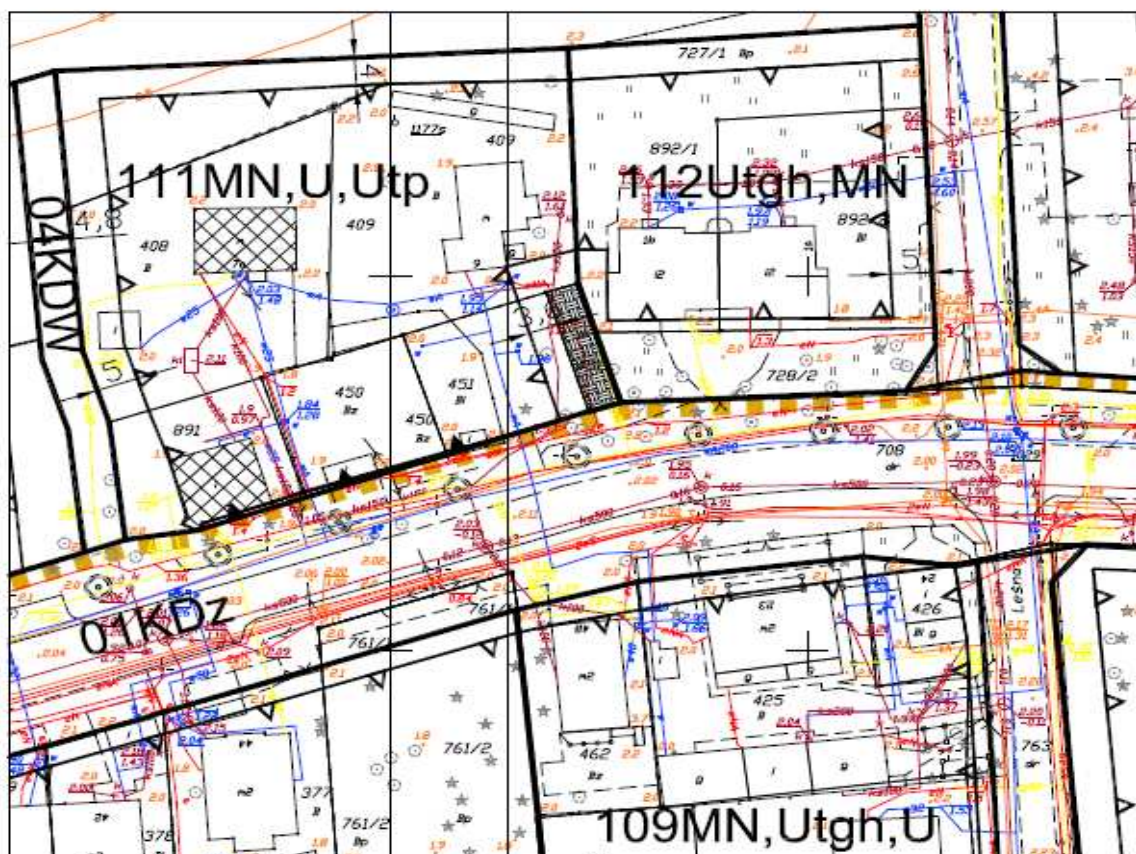
Nieruchomości nie są objęte planem zagospodarowania przestrzennego. Nabywca przed rozpoczęciem procesu inwestycyjnego zobowiązany jest do złożenia wniosku o wydanie decyzji ustalającej warunki zabudowy.

Informacje umieszczone w ogłoszeniu o przetargu zostały określone na podstawie wydanych decyzji ustalających warunki zabudowy na tej samej ulicy.

Nieruchomości położone są bardzo blisko zejścia na plażę. Niska cena nieruchomości spowodowana jest koniecznością odprowadzenia wód gromadzących się w części oznaczonej użytkiem N.



|    |   |        |     |  |   |                |               |
|----|---|--------|-----|--|---|----------------|---------------|
| 8. | <b>Niechorze</b><br><b>Al. Bursztynowa</b><br>SZ1G/00027015/4 | 727/11 | 413 | Nieruchomość niezabudowana, pełne uzbrojenie w Alei Bursztynowej w odległości 50m. Sprzedaż obciążona 23% Vat. | Zabudowa mieszkaniowa jednorodzinna, teren usług, usług turystycznych -pensjonaty, 40 % zabudowy, 2 kondygnacje | <b>180 000</b> | <b>20 000</b> |
|----|---|--------|-----|--|---|----------------|---------------|





| 95. | Ustalenia dla terenu o symbolu:  | Powierzchnia (ha)   |
|-----|--|---|
|     | <b>111MN,U,Utp</b>   | 0,34  |
| 1)  | Przeznaczenie terenu   | <b>Teren zabudowy mieszkaniowej jednorodzinnej, teren usług, teren usług turystycznych - pensjonaty</b>   |
| 2)  | Zagospodarowanie terenu i kształtowanie zabudowy                         | a) wysokość zabudowy- 2 kondygnacje nadziemne (w tym poddasze),<br>b) geometria dachów –dwu- lub wielospadowe,<br>c) nachylenie połaci dachowych – 30° – 45°,<br>d) powierzchnia zabudowy- maks. 40% powierzchni działek,<br>e) powierzchnia biologicznie czynna- min. 50% powierzchni działek; |
| 3)  | Zasady i warunki podziału nieruchomości                                  | a) zakaz podziału terenu;   |
| 4)  | Ustalenia komunikacyjne; ustalenia w zakresie infrastruktury technicznej | a) dojazd – z ulic 01KDz, 04KDW,<br>b) parkowanie – zgodnie z § 11 pkt.7,<br>c) prąd – z sieci w przyległych ulicach,<br>d) woda – z sieci w przyległych ulicach,<br>e) kanalizacja – do sieci w przyległych ulicach,<br>f) gaz – z sieci w przyległych ulicach;                                |
| 5)  | Ochrona zabytków   | a) na terenie, na rysunku planu, oznaczono budynki o walorach zabytkowych objęte ochroną zabytków niniejszym planem,<br>b) obowiązują odpowiednie ustalenia § 6;.   |
| 6)  | Ochrona środowiska, przyrody   | a) obowiązują ustalenia §5;   |
| 7)  | Stawka procentowa od wzrostu wartości nieruchomości                      | 30 %.   |





