

WÓJT GMINY REWAL

w oparciu o art. 38, art. 39, art. 40 ust.1, pkt.1, art.67 ust.2 pkt.2 ustawy z dnia 21 sierpnia 1997r. o gospodarce nieruchomościami (tj. Dz.U. z 2010 r. Nr 102 poz. 651 ze zm.)

ogłasza

PRZETARG NA SPRZEDAŻ PRAWA WŁASNOŚCI NIERUCHOMOŚCI NA TERENIE GMINY REWAL PRZETARG USTNY NIEOGRANICZONY

Lp.	Położenie	Nr działki	Pow. (m ²)	Opis	Przewidywane możliwości zabudowy	Cena wywoławcza brutto(PLN)	Wadium (PLN)
1.	Niechorze ul. Ludna 20 KW SZ1G/00041491/8	911/39	3752	DZIAŁKA PRZY LATARNI MORSKIEJ 60 m. od MORZA Nieruchomość niezabudowana, pełne uzbrojenie w drodze. Sprzedaż obciążona 23 % podatkiem VAT.	HOTEL lub PENSJONAT zabudowa usługowa , towarzysząca gospodarcza oraz mieszkaniowa obsługi, 15 % zabudowy, 3 kondygnacje, oraz 2 kondygnacje dla zabudowy towarzyszącej	3 500 000	300 000
2.	Pogorzelnica ul. Sztormowa KW SZ1G/00041998/2	304/12	5487	DZIAŁKA PRZY ZEJŚCIU NA PLAŻĘ 60 m. od MORZA Nieruchomość niezabudowana, pełne uzbrojenie w drodze. Sprzedaż obciążona 23 % podatkiem VAT.	HOTEL / PENSJONAT zabudowa usługowa zakwaterowania turystycznego, 20 % zabudowy plus 5 % pod budowę basenu i obiektów sportowych, 4 kondygnacje.	2 500 000	250 000
3.	Pogorzelnica ul. Bursztynowa 8 KW SZ1G/00041995/1	304/9	1937	DZIAŁKA PRZY ZEJŚCIU NA PLAŻĘ 20 m. od MORZA Nieruchomość zabudowana budynkiem innym o pow. użyt. 123,23 m ² i bud. gospodarczym o pow. 25,8m ² , pełne uzbrojenie w drodze. Sprzedaż zwolniona z podatku VAT.	HOTEL / PENSJONAT Z WIDOKIEM NA MORZE zabudowa usługowa zakwaterowania turystycznego 20 % zabudowy plus 5 % pod budowę basenu , 4 kondygnacje.	1 100 000	100 000
4.	Pogorzelnica ul. Bursztynowa KW SZ1G/00042000/7	304/14	890	DZIAŁKA PRZY ZEJŚCIU NA PLAŻĘ 60 m. od MORZA Nieruchomość niezabudowana, pełne uzbrojenie w drodze. Sprzedaż obciążona 23 % podatkiem VAT	Zabudowa usługowa zakwaterowania turystycznego i obsługi turystyki, 20 % zabudowy plus 5 % pod budowę basenu , 2 kondygnacje.	550 000	60 000
5.	Pobierowo ul. Miodowa KW brak	416/4	1353	Nieruchomość niezabudowana, pełne uzbrojenie w drodze, położona 700 m od morza, sprzedaż obciążona 23 % podatkiem VAT.	Zabudowa usługowa zakwaterowania turystycznego z mieszkaniem, 20 % zabudowy , 2 kondygnacje.	320 000	30 000
6.	Pobierowo ul. Leśna 2 KW brak	416/3	1181	Nieruchomość niezabudowana, pełne uzbrojenie w drodze, położona 700 m od morza. Sprzedaż obciążona 23 % podatkiem VAT.	Zabudowa usługowa zakwaterowania turystycznego z mieszkaniem, 20 % zabudowy, 2 kondygnacje.	300 000	30 000
7.	Pobierowo ul. Lipcowa 8 KW 39971	456/9	1092	Nieruchomość zabudowana budynkiem innym o pow. uz 23 m ² , pełne uzbrojenie w drodze, położona 500 m od morza, sprzedaż zwolniona z podatku VAT.	Zabudowa usługowa zakwaterowania turystycznego i obsługi turystyki, 20 % zabudowy , 2 kondygnacje.	300 000	30 000
8.	Pogorzelnica Wojska Polskiego KW 40600	304/3	516	DZIAŁKA USŁUGOWA W CENTRUM 200 m. od MORZA Nieruchomość niezabudowana, pełne uzbrojenie w drodze. Sprzedaż obciążona 23 % podatkiem VAT	Zabudowa usługowa 25 % zabudowy, 3 kondygnacje.	300 000	30 000
9.	Pobierowo ul. Powstańców 11 KW 21166	436/5	589	Nieruchomość zabudowana budynkiem innym o pow. uz 8m ² , pełne uzbrojenie w drodze, położona 430 m od morza, sprzedaż zwolniona z podatku VAT.	Tereny usług turystycznych z mieszkaniem 20 % zabudowy, wysokość budynku do 2 kondygnacji	250 000	30 000
10.	Pobierowo ul. Sportowa KW 23259	1044/4	608	Nieruchomość niezabudowana, pełne uzbrojenie w drodze, położona 500 m od morza . Sprzedaż obciążona 23 % podatkiem VAT	Tereny usług turystycznych z mieszkaniem 15 % zabudowy, wys. budynku do 2 kondygnacji	240 000	30 000

Przetarg odbędzie się 19 maja 2012r. o godz. 12⁰⁰

w Gminnym Ośrodku Kultury w Rewalu przy ulicy Słowackiego 1a.

Wadium należy wpłacić do **15 maja 2012r.** na konto Urzędu Gminy Rewal:

Bank Spółdzielczy Gryfice o/Rewal 14937600010010524220020009

W przetargu mogą brać udział osoby, które wpłacą wadium w wysokości i terminie wskazanym w ogłoszeniu.

Każda z nieruchomości stanowi odrębny przedmiot przetargu. Zachodzi obowiązek wpłaty wadium ze wskazaniem numeru działki, którą uczestnik przetargu zamierza nabyć. Przed przetargiem należy okazać dowód wpłaty w biurze Gminnego Ośrodka Kultury przy ulicy Słowackiego 1a (obok Zespołu Szkół Sportowych).

27 kwietnia 2012r. nastąpi okazanie granic nieruchomości

- zebranie zainteresowanych (z własnymi środkami transportu) o **godz. 12⁰⁰** przed Urzędem Gminy Rewal.

Pierwszy przetarg na zbycie działek 304/12, 304/14 obr. Pogorzelnica odbył się 17 września 2011r, drugi 3 grudnia 2011r.

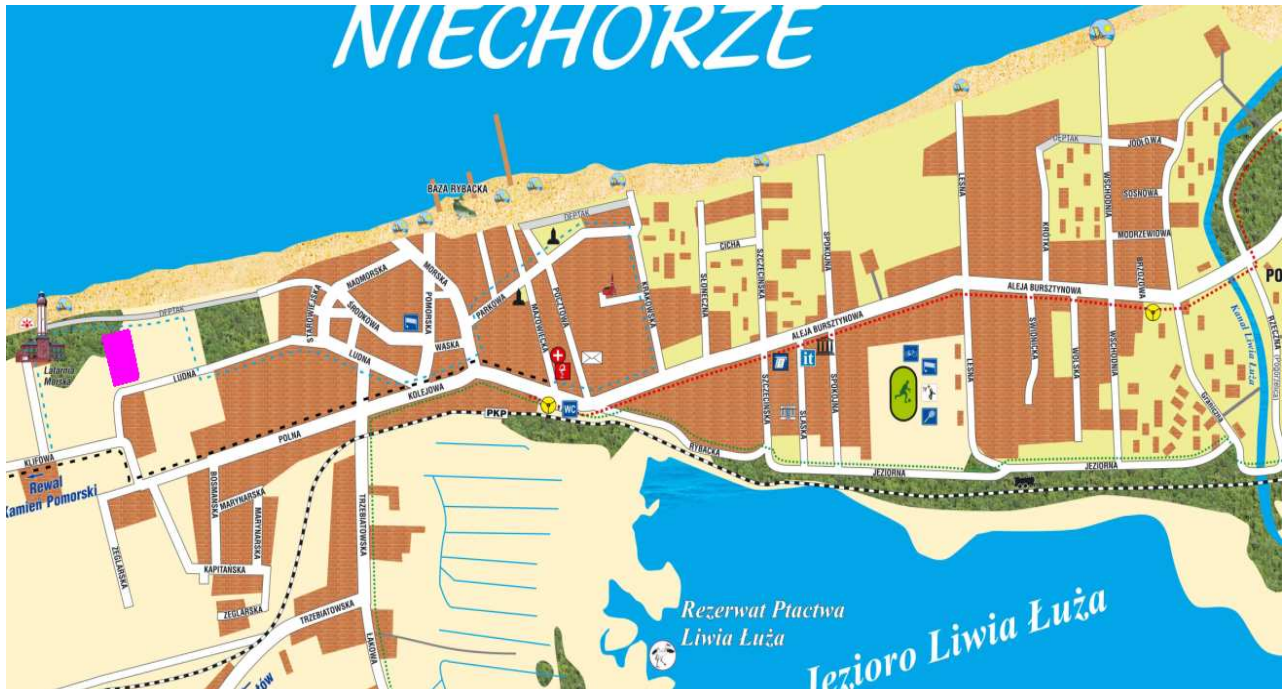
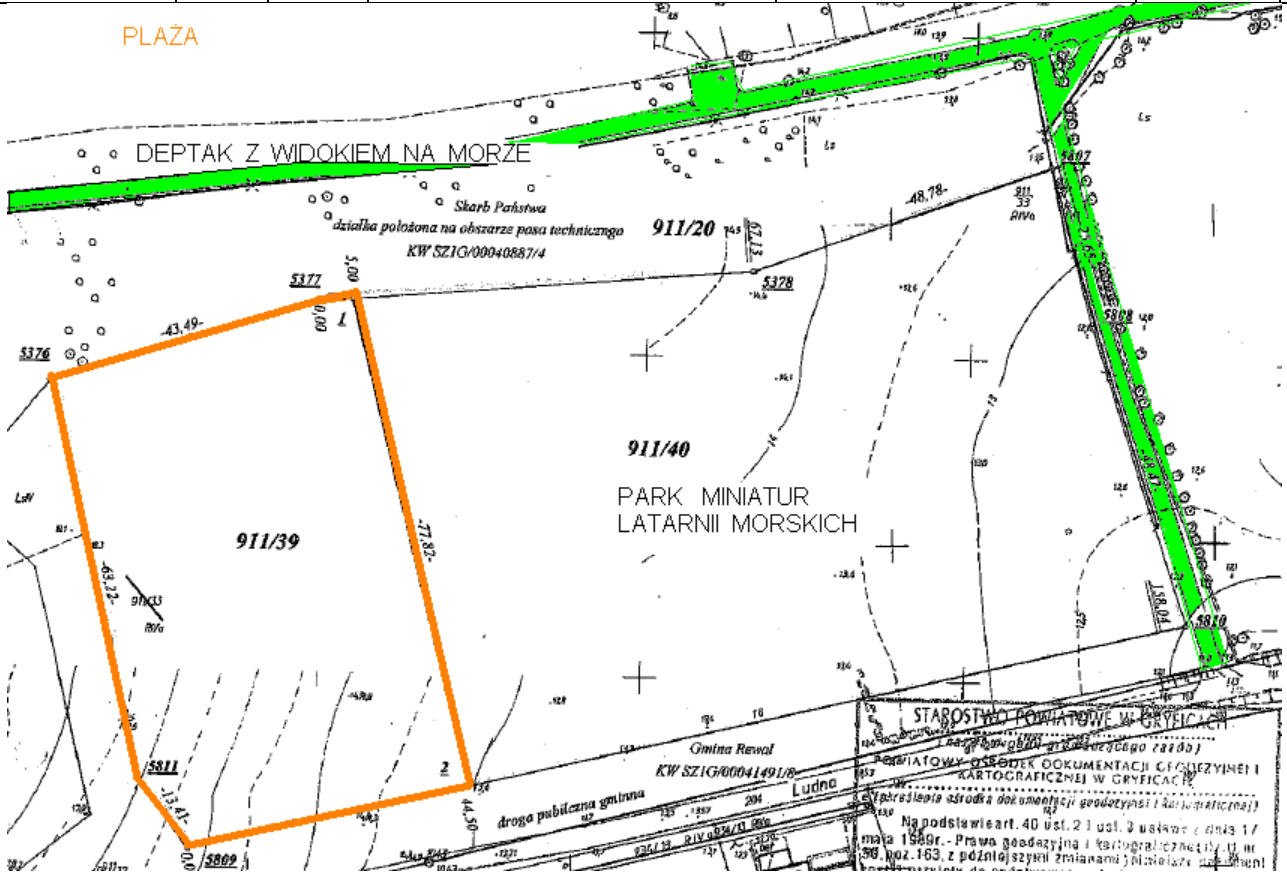
Podpisanie aktów notarialnych nastąpi **31 maja 2012r.** Całość wylicytowanej kwoty należy wpłacić przed 31 maja 2012r.

Nieruchomości zadrzewione należy wyłączyć z produkcji leśnej lub uzyskać pozwolenie na wycinkę drzew na etapie prowadzenia procedury uzyskania pozwolenia na budowę. Koszty sporządzenia aktu notarialnego ponosi strona kupująca.

Niestawienie się osoby w terminie podanym 31 maja 2012r. w celu podpisania aktu notarialnego spowoduje odstąpienie od umowy i utratę wadium. Zastrzega się prawo do unieważnienia przetargu.

Informacje udzielane są w Urzędzie Gminy Rewal, pok.107 i 108, tel. (91) 38 49 021, www.rewal.pl, e-mail: przetargi@rewal.pl, fax: (91) 38 49 029

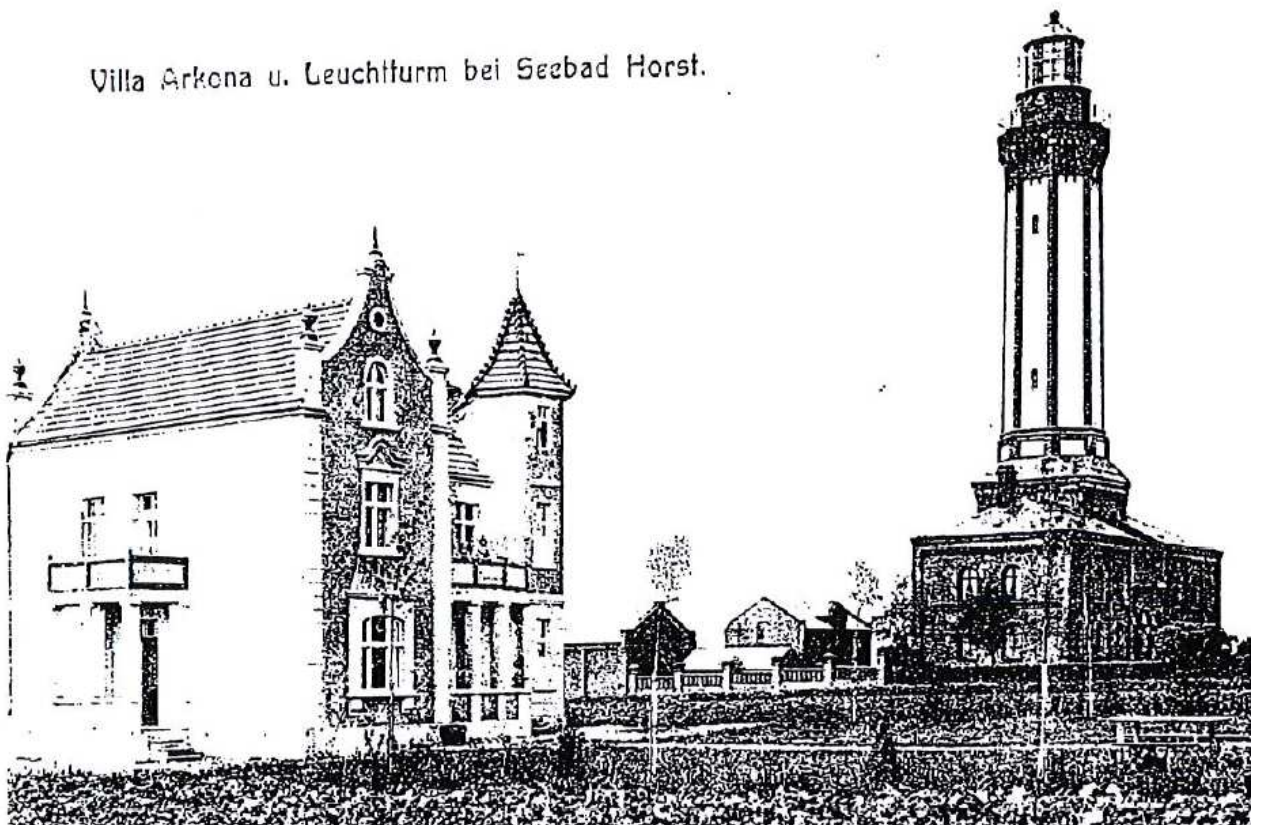
1.	Niechorze ul. Ludna 20 KW SZ1G/00041491/8	911/39	3752	DZIAŁKA PRZY LATARNI MORSKIEJ 60 m. od MORZA Nieruchomość niezabudowana, pełne uzbrojenie w drodze. Sprzedaż obciążona 23 % podatkiem VAT.	HOTEL lub PENSJONAT zabudowa usługowa, towarzysząca gospodarstwa oraz mieszkaniowa obsługi. 15 % zabudowy, 3 kondygnacje, oraz 2 kondygnacje dla zabudowy towarzyszącej	3 500 000	300 000
----	---	--------	------	--	---	------------------	----------------



lokalizacja działki na mapie Niechorza

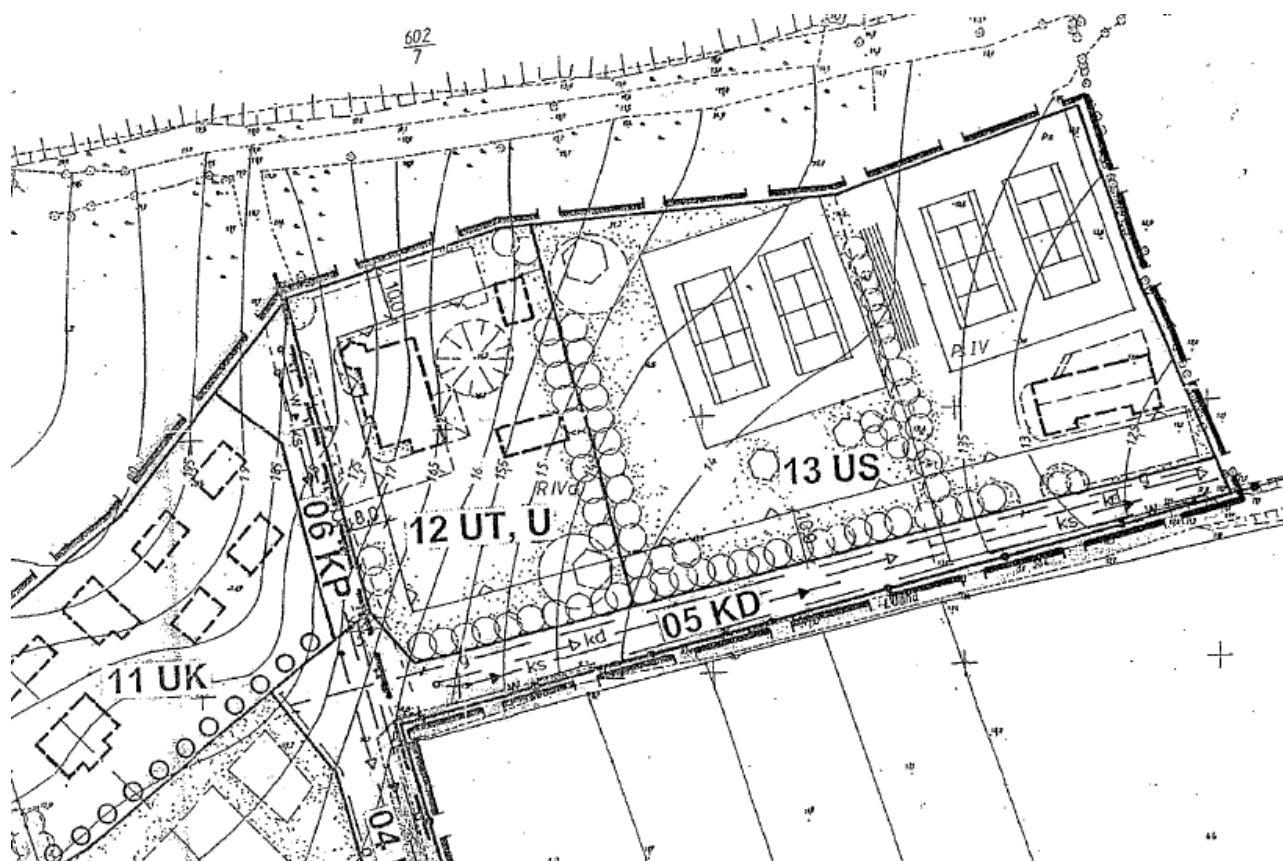


Villa Arkona u. Leuchtturm bei Seebad Horst.



HOTEL ARKONA – I poł. XX wieku

Wypis i wyrys z obowiązującego planu zagospodarowania przestrzennego Gminy Rewal



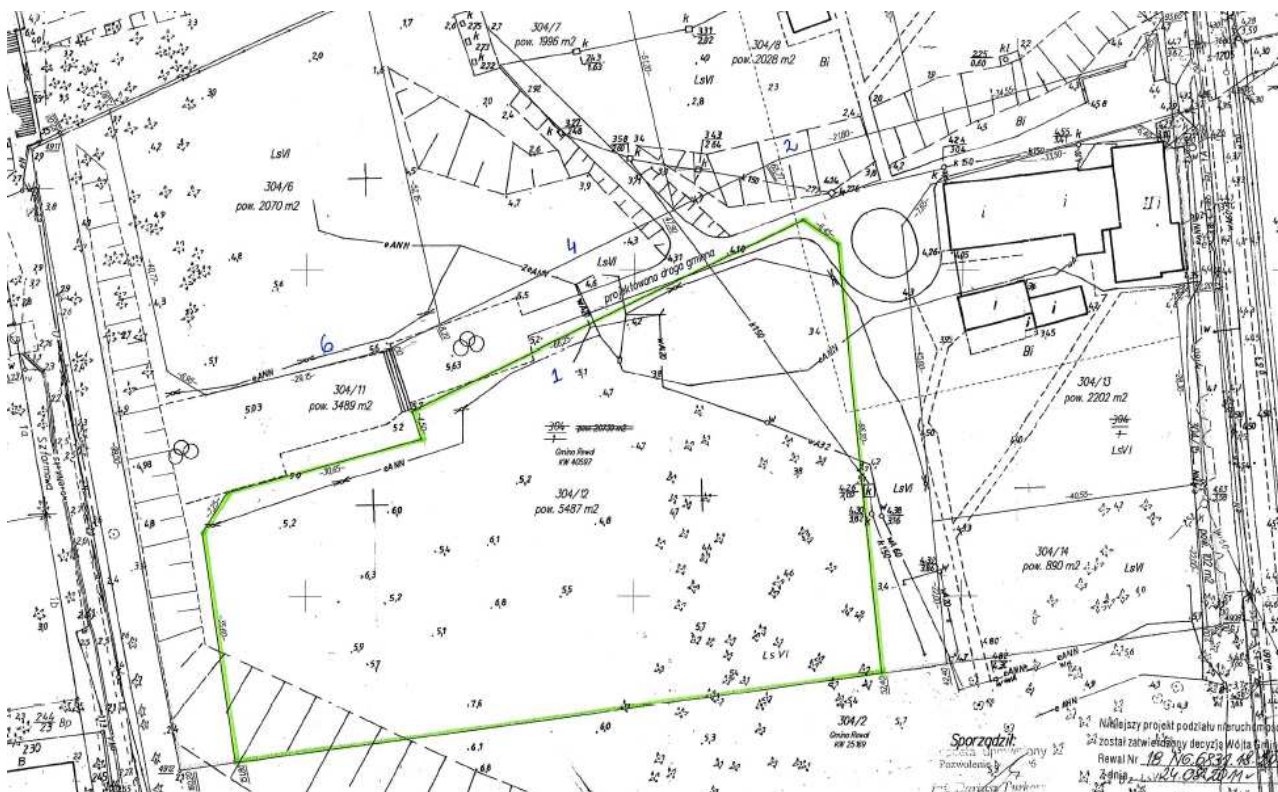
12. Teren o symbolu 12 UT z przeznaczeniem na cele hotelu lub pensjonatu.

1)	powierzchnia terenu	0,37 ha
2)	granice terenu	Wschodnia część obszaru opracowania. granica ul. Ludna (05 KD), proj. ciąg pieszy 06 KP, ptn. granica opracowania, proj. teren 13 US.
3)	ustalenia funkcjonalne	a) Hotel lub pensjonat. Dopuszcza się lokalizację zabudowy towarzyszącej, związanej z funkcją podstawową - zabudowę gospodarczą oraz mieszkaniową obsługi. b) Na terenie lokalizacja urządzeń rekreacji i wypoczynku - małe boiska sportowe, plaża trawiasta, altany ogrodowe i inne obiekty małej architektury.
4)	ustalenia kompozycji i form zabudowy	a) Zabudowa wolnostojąca. b) Powierzchnia zabudowy - do 15 % powierzchni działki. c) Nieprzekraczalne linie zabudowy i rejon lokalizacji hotelu wg rys. zmiany. d) Wysokość zabudowy hotelu - do 3 kondygnacji nadziemnych. e) Forma zabudowy (wysokość, kompozycja bryły, rodzaj dachu, detalu architektonicznego i.t.p.) zgodna z zachowaną historyczną dokumentacją fotograficzną budynku istniejącego w I poł. XX w. f) Wysokość zabudowy towarzyszącej -2 kond. nadziemne -do 9,0 m do kalenicy; dachy symetryczne; charakter zabudowy dostosowany do budynku hotelu.
5)	ustalenia zasad parcelacji	Zakaz parcelacji.
6)	ustalenia dotyczące dóbr kultury	Obiekty i obszary chronione nie występują.
7)	ustalenia ekologiczne	a) Udział powierzchni biologicznie czynnej - min. 50 % pow. terenu. b) Konieczny szpaler zieleni wysokiej wzdłuż terenu 13 US oraz zieleni średniej wzdłuż ul. 05 KD.
8)	ustalenia komunikacyjne	Lokalizacja parkingu - dla 100 % użytkowników w obrębie własnej działki.
9)	ustalenia inżynierskie	Zasady obsługi w zakresie infrastruktury technicznej w/g § 5.

Pogorzelica ul. Sztormowa KW SZ1G/00041998/2	304/12	5487	DZIAŁKA PRZY ZEJŚCIU NA PLAŻĘ 60 m. od MORZA Nieruchomość niezabudowana, pełne uzbrojenie w drodze. Sprzedaż obciążona 23 % podatkiem VAT.	HOTEL / PENSJONAT zabudowa usługowa zakwaterowania turystycznego 20 % zabudowy plus 5 % pod budowę basenu i obiektów sportowych, 4 kondygnacje.	2 500 000	250 000
--	--------	------	---	---	------------------	----------------



działka 304/12 o pow. 5487 m² obr. Pogorzelica





lokalizacja działki na mapie Pogorzelicy



Widok na działkę z placu



Widok na działkę z placu w kierunku ul. Sztormowej



Widok na plac, z prawej strony (południe) wjazd na działkę nr 304/12 z lewej strony (północ) wjazd na działkę nr 304/6



ulica Sztormowa



Droga gminna zapewniająca dojazd do działek z ulicy Bursztynowej. Gmina Rewal w ramach zadań własnych zrealizuje inwestycję polegającą na wybudowaniu schodów łączących widoczny plac, zamykający drogę gminną, z ulicą Sztormową.

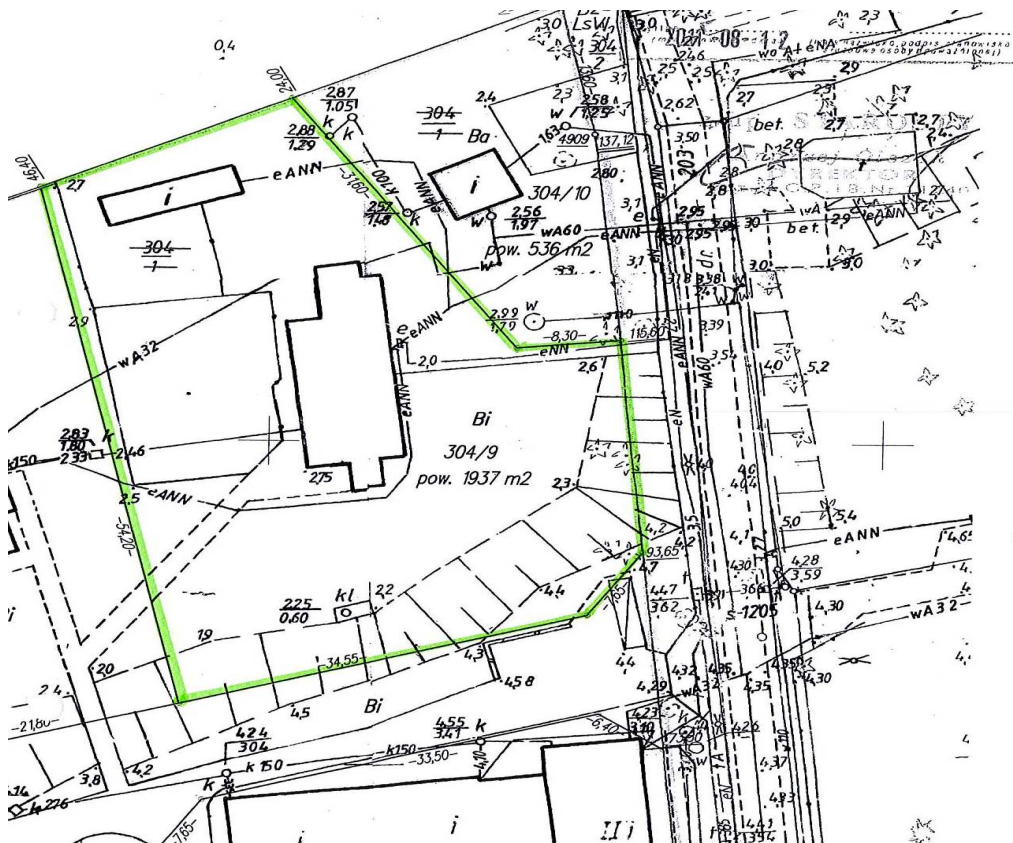


Dojazd do nieruchomości od ulicy Bursztynowej



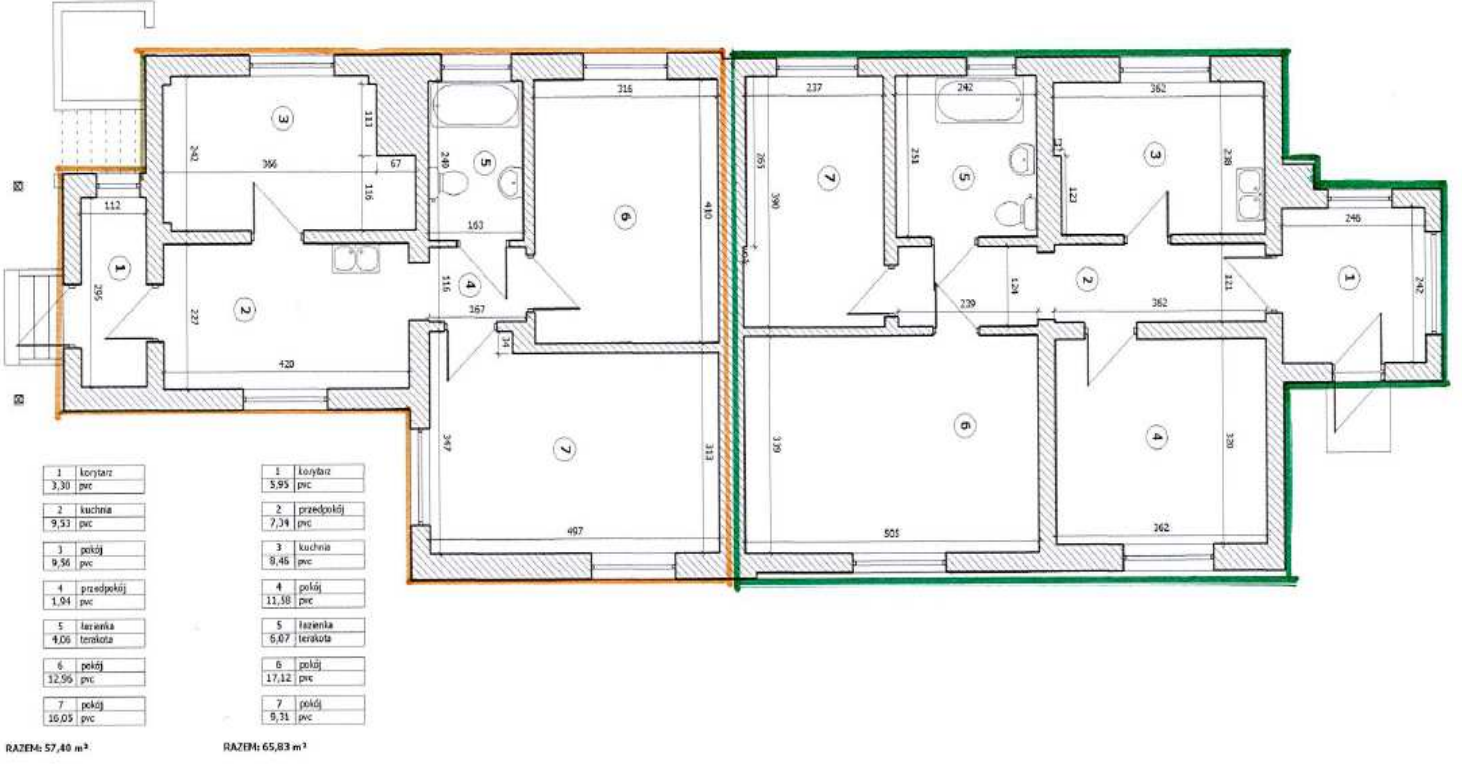
Widok z placu na ulicę Sztormową – zejście na plażę

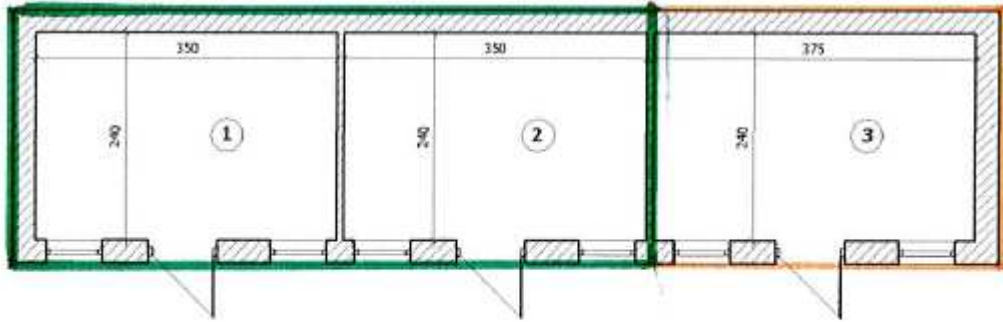
3.	Pogorzelica ul. Bursztynowa 8 KW SZ1G/00041995/1	304/9	1937	DZIAŁKA PRZY ZEJŚCIU NA PLAŻĘ 20 m. od MORZA Nieruchomość zabudowana budynkiem innym o pow. użyt. 123,23 m ² i bud. gospodarczym o pow. 25,8m ² , pełne uzbrojenie w drodze. Sprzedaż zwolniona z podatku VAT.	HOTEL / PENSJONAT Z WIDOKIEM NA MORZE zabudowa usługowa zakwaterowania turystycznego 20 % zabudowy plus 5 % pod budowę basenu , 4 kondygnacje.	1 100 000	100 000
----	--	-------	------	--	--	------------------	----------------





 lokalizacja działki na mapie Pogorzelicy

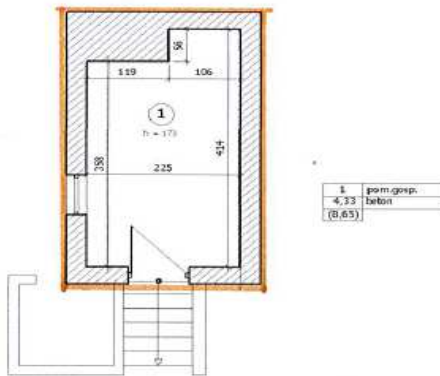




1	pom. gosp.
8,40	beton
2	pom. gosp.
8,40	beton

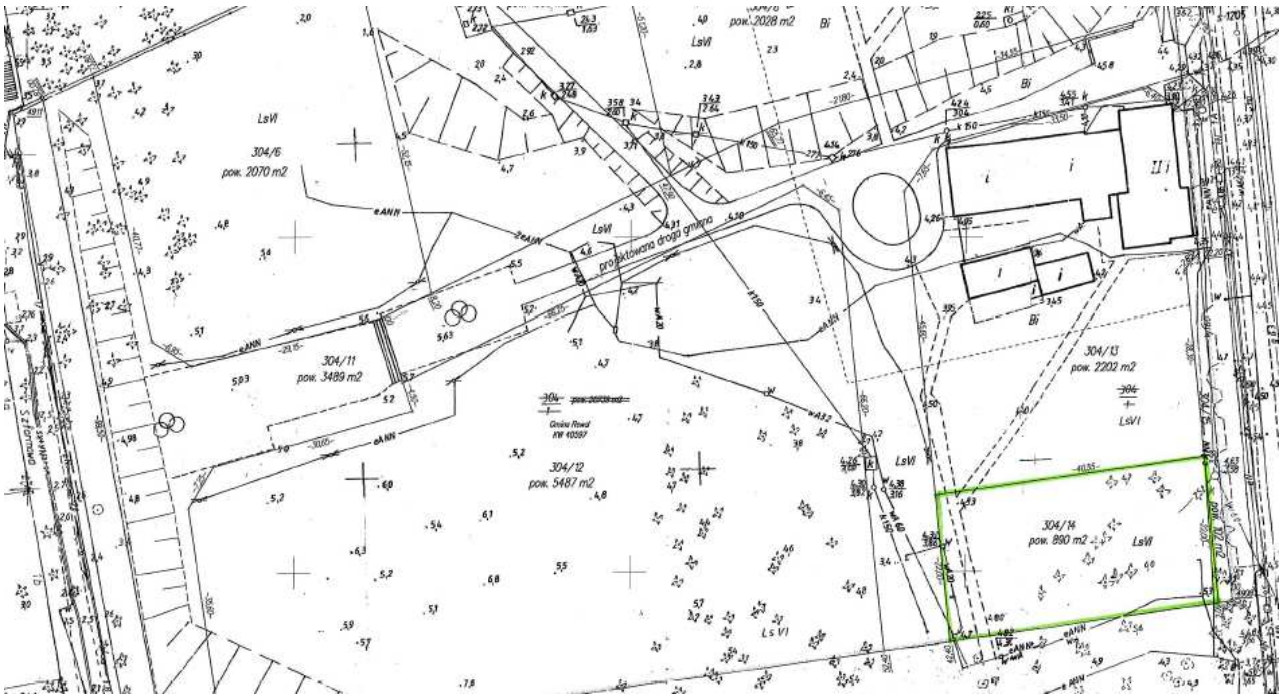
3	pom. gosp.
9,00	beton

PIWNICA





4. Pogorzelica ul. Bursztynowa KW SZ1G/00042000/7	304/14	890	DZIAŁKA PRZY ZEJŚCIU NA PLAŻĘ 60 m. od MORZA Nieruchomość niezabudowana, pełne uzbrojenie w drodze. Sprzedaż obciążona 23 % podatkiem VAT	Zabudowa usługowa zakwaterowania turystycznego i obsługi turystyki, 20 % zabudowy plus 5 % pod budowę basenu , 2 kondygnacje.	550 000	60 000
---	--------	-----	---	---	----------------	---------------



lokalizacja działki na mapie Pogorzelicy



Widok na działkę z ul. Bursztynowej

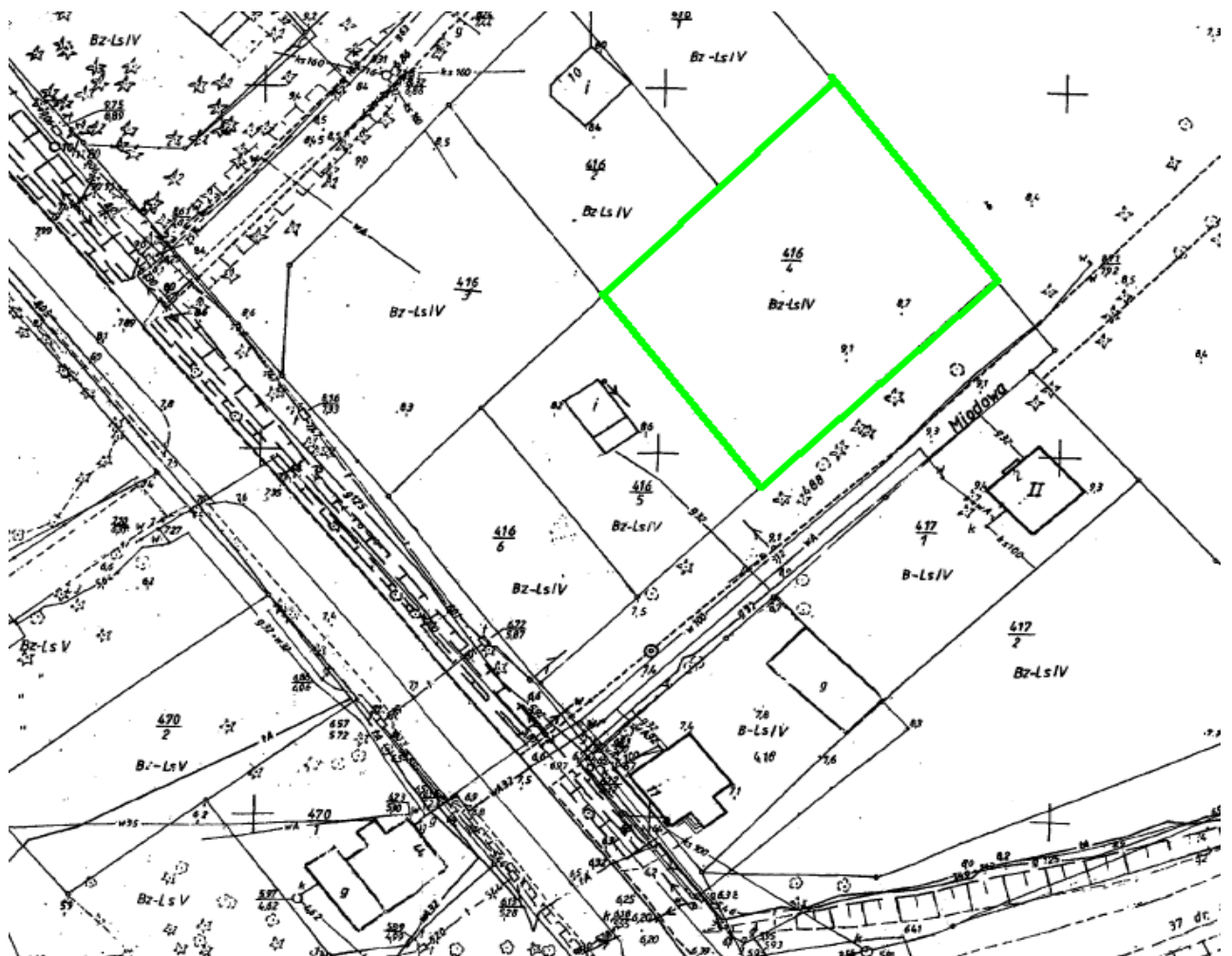


Widok na działkę z ul. Bursztynowej



Widok na działkę z ul. Bursztynowej – zejście na plażę

5.	Pobierowo ul. Miodowa KW brak	416/4	1353	Nieruchomość niezabudowana, pełne uzbrojenie w drodze, położona 700 m od morza „Sprzedaż obciążona 23 % podatkiem VAT.	Zabudowa usługowa zakwaterowania turystycznego z mieszkaniem, 20 % zabudowy , 2 kondygnacje..	320 000	30 000
----	---	-------	------	--	---	----------------	---------------





lokalizacja działki na mapie Pobierowa

Wypis i wyrys z projektu **planu** zagospodarowania przestrzennego.



176. Ustalenia dla terenu o powierzchni 0,51 ha oznaczonego na rysunku planu symbolem 214MN/Utp

1) Przeznaczenie terenu **Tereny zabudowy mieszkaniowej jednorodzinnej, tereny usług turystycznych - pensjonaty**

2) Zagospodarowanie terenu i kształtowanie zabudowy

- a) powierzchnia zabudowy – maks. 15% powierzchni działki,
- b) powierzchnia biologicznie czynna – min. 70% powierzchni działki,
- c) wysokość zabudowy do kalenicy – maks. 9,0 m,
- d) wysokość zabudowy do okapu – maks. 7,0 m,
- e) geometria dachów – dachy dwuspadowe lub dachy wielospadowe,
- f) kąt nachylenia głównych połaci dachowych – 35°- 50°;

3) Zasady i warunki podziału nieruchomości zakazuje się wtórnego podziału terenu,

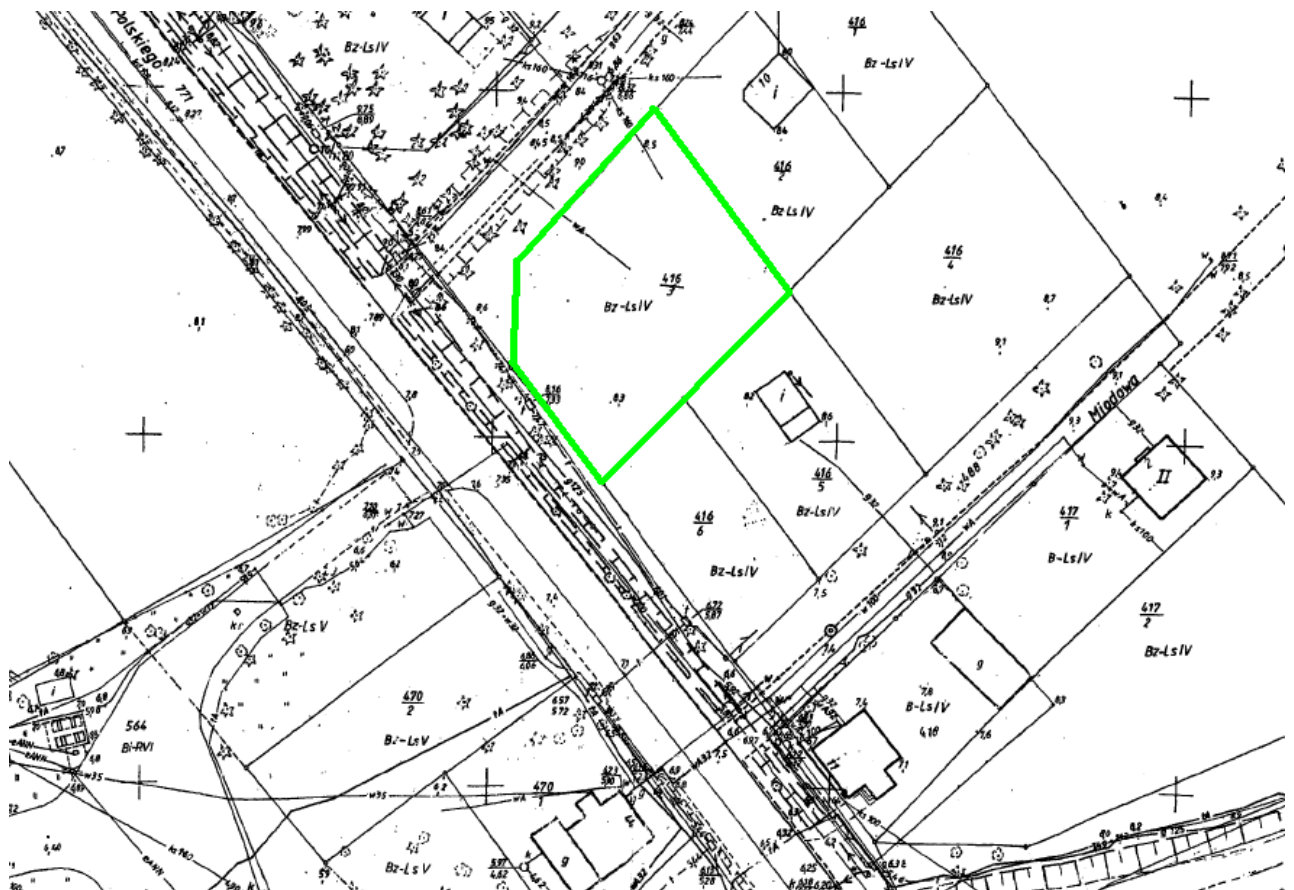
4) Ustalenia komunikacyjne; ustalenia w zakresie infrastruktury technicznej

- a) dojazd – z dróg przylegających do terenu,
- b) obsługa w zakresie infrastruktury technicznej – zgodnie z ustaleniami §11;

5) Ochrona środowiska, przyrody obowiązują ustalenia §5;

6) Stawka procentowa od wzrostu wartości nieruchomości %

6.	Pobierowo ul. Leśna 2 KW brak	416/3	1181	Nieruchomość niezabudowana, pełne uzbrojenie w drodze, położona 700 m od morza. Sprzedaż obciążona 23 % podatkiem VAT.	Zabudowa usługowa zakwaterowania turystycznego z mieszkaniem, 20 % zabudowy, 2 kondygnacje.	300 000	30 000
----	--	-------	------	--	---	---------	--------



Działka w całości porośnięta drzewami sosnowymi.



lokalizacja działki na mapie Pobierowa

Wypis i wyrys z **projektu planu** zagospodarowania przestrzennego.



176. Ustalenia dla terenu o powierzchni 0,51 ha oznaczonego na rysunku planu symbolem 214MN/Utp

1) Przeznaczenie terenu **Tereny zabudowy mieszkaniowej jednorodzinnej, tereny usług turystycznych - pensjonaty**

2) Zagospodarowanie terenu i kształtowanie zabudowy

- a) powierzchnia zabudowy – maks. 15% powierzchni działki,
- b) powierzchnia biologicznie czynna – min. 70% powierzchni działki,
- c) wysokość zabudowy do kalenicy – maks. 9,0 m,
- d) wysokość zabudowy do okapu – maks. 7,0 m,
- e) geometria dachów – dachy dwuspadowe lub dachy wielospadowe,
- f) kąt nachylenia głównych połaci dachowych – 35°- 50°;

3) Zasady i warunki podziału nieruchomości zakazuje się wtórnego podziału terenu,

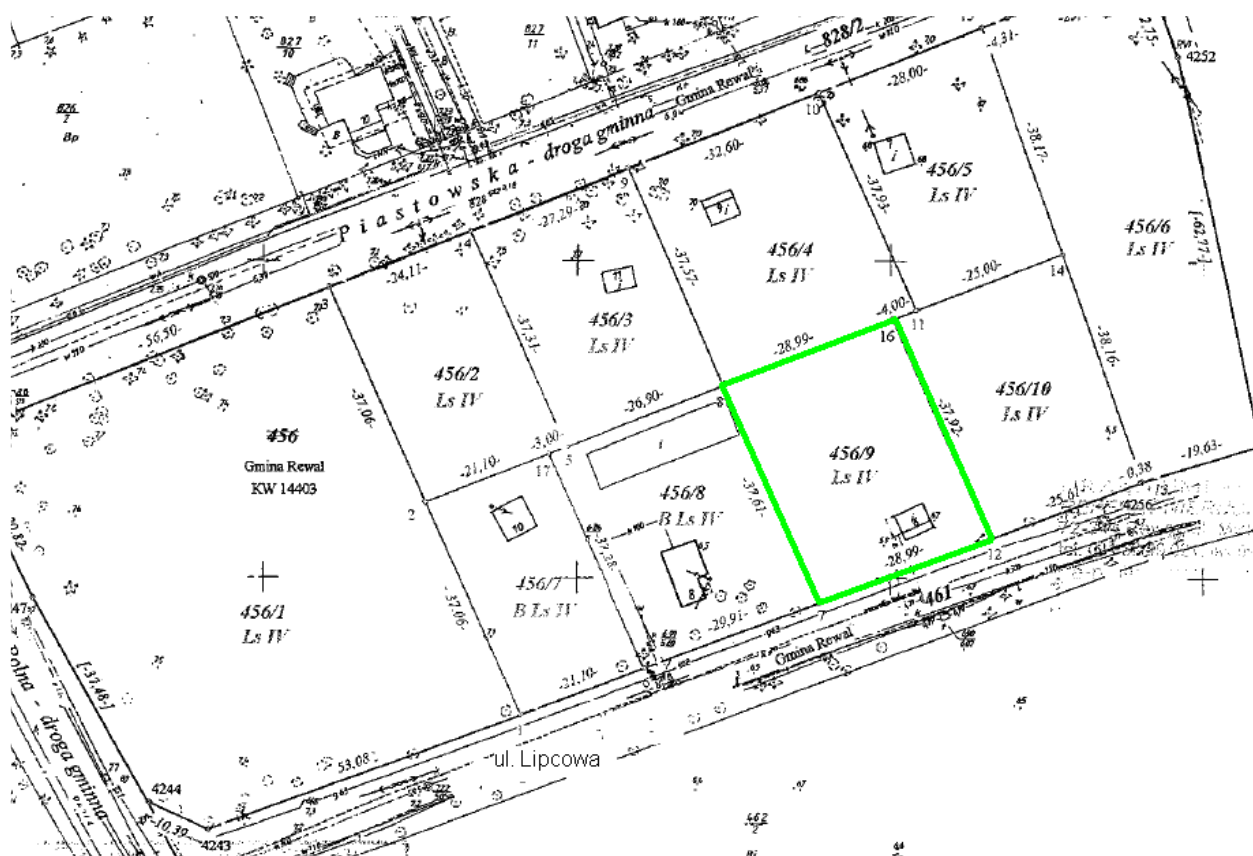
4) Ustalenia komunikacyjne; ustalenia w zakresie infrastruktury technicznej

- a) dojazd – z dróg przylegających do terenu,
- b) obsługa w zakresie infrastruktury technicznej – zgodnie z ustaleniami §11;

5) Ochrona środowiska, przyrody obowiązują ustalenia §5;

6) Stawka procentowa od wzrostu wartości nieruchomości %

7.	Pobierowo ul. Lipcowa 8 KW 39971	456/9	1092	Nieruchomość zabudowana budynkiem innym o pow. uż 23 m ² , pełne uzbrojenie w drodze, położona 500 m od morza, sprzedaż zwolniona z podatku VAT.	Zabudowa usługowa zakwaterowania turystycznego i obsługi turystyki, 20% zabudowy, 2 kondygnacje.	300 000	30 000
----	--	-------	------	---	--	----------------	---------------



Nieruchomości zadrzewiona należy ją wyłączyć z produkcji leśnej lub uzyskać pozwolenie na wycinkę drzew na etapie prowadzenia procedury uzyskania pozwolenia na budowę.



lokalizacja działki na mapie Pobierowa

Wypis i wyrys z **projektu planu** zagospodarowania przestrzennego, który został wyłożony do publicznej wiadomości na stronie BIP Urzędu Gminy Rewal .

227. Ustalenia dla terenu o powierzchni 0,81 ha oznaczonego na rysunku planu symbolem **278MN/Utp**

1) Przeznaczenie terenu **Tereny zabudowy mieszkaniowej jednorodzinnej, tereny usług turystycznych - pensjonaty**

2) Zagospodarowanie terenu i kształtowanie zabudowy

- a) powierzchnia zabudowy – maks. 20 % powierzchni działki,
- b) powierzchnia biologicznie czynna – min. 70 % powierzchni działki,
- c) wysokość zabudowy do kalenicy – maks. 9,0 m,
- d) wysokość zabudowy do okapu – maks. 7,0 m,
- e) geometria dachów – dachy dwuspadowe lub dachy wielospadowe,
- f) kąt nachylenia głównych połaci dachowych – 35° - 50°;

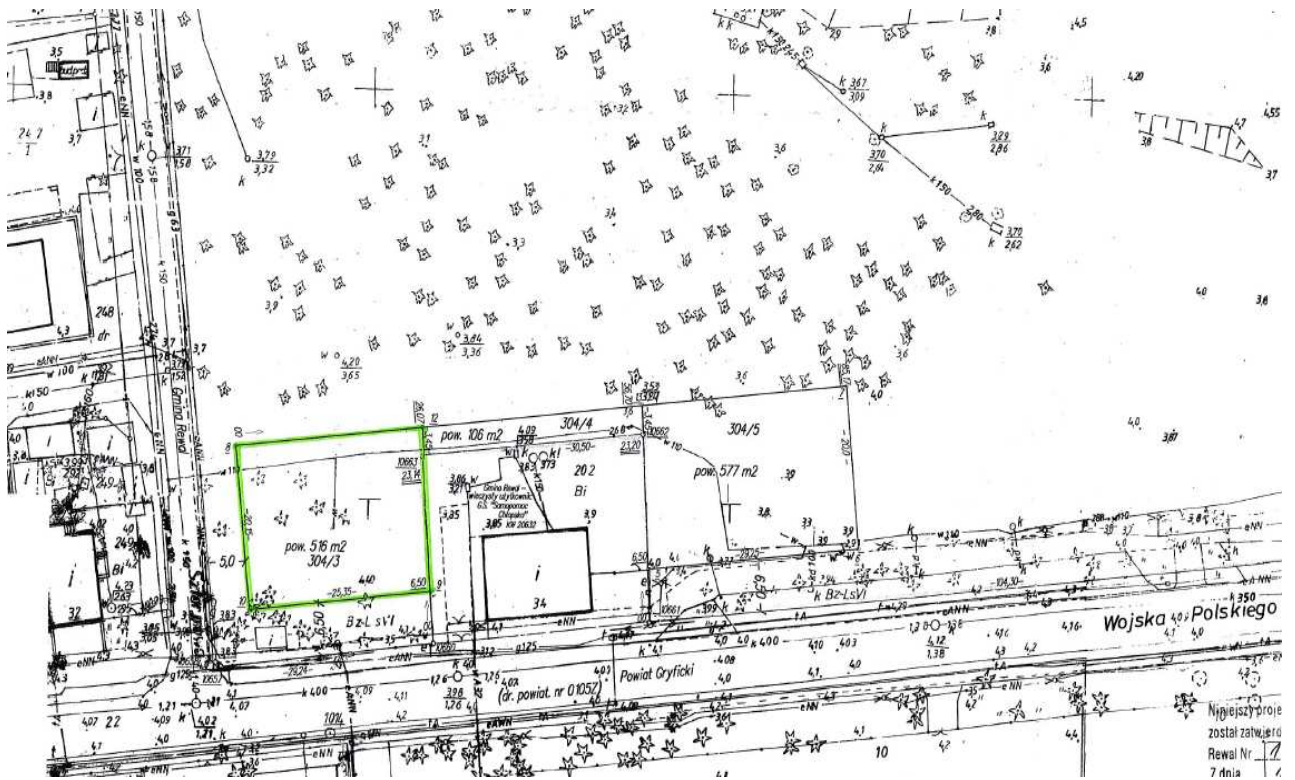
3) Zasady i warunki podziału nieruchomości

projektowane granice działek określono na rysunku planu;

4) Ustalenia komunikacyjne; ustalenia w zakresie infrastruktury technicznej

- a) dojazd – z dróg przylegających do terenu,
 - b) obsługa w zakresie infrastruktury technicznej – zgodnie z ustaleniami §11;
- 5) Ochrona środowiska, przyrody obowiązują ustalenia §5;
- 6) Stawka procentowa od wzrostu wartości nieruchomości

8.	Pogorzelica Wojska Polskiego KW 40600	304/3	516	DZIAŁKA USŁUGOWA W CENTRUM 200 m. od MORZA Nieruchomość niezabudowana, pełne uzbrojenie w drodze. Sprzedaż obciążona 23 % podatkiem VAT	Zabudowa usługowa 25 % zabudowy, 3 kondygnacje.	300 000	30 000
----	--	-------	-----	---	--	----------------	---------------

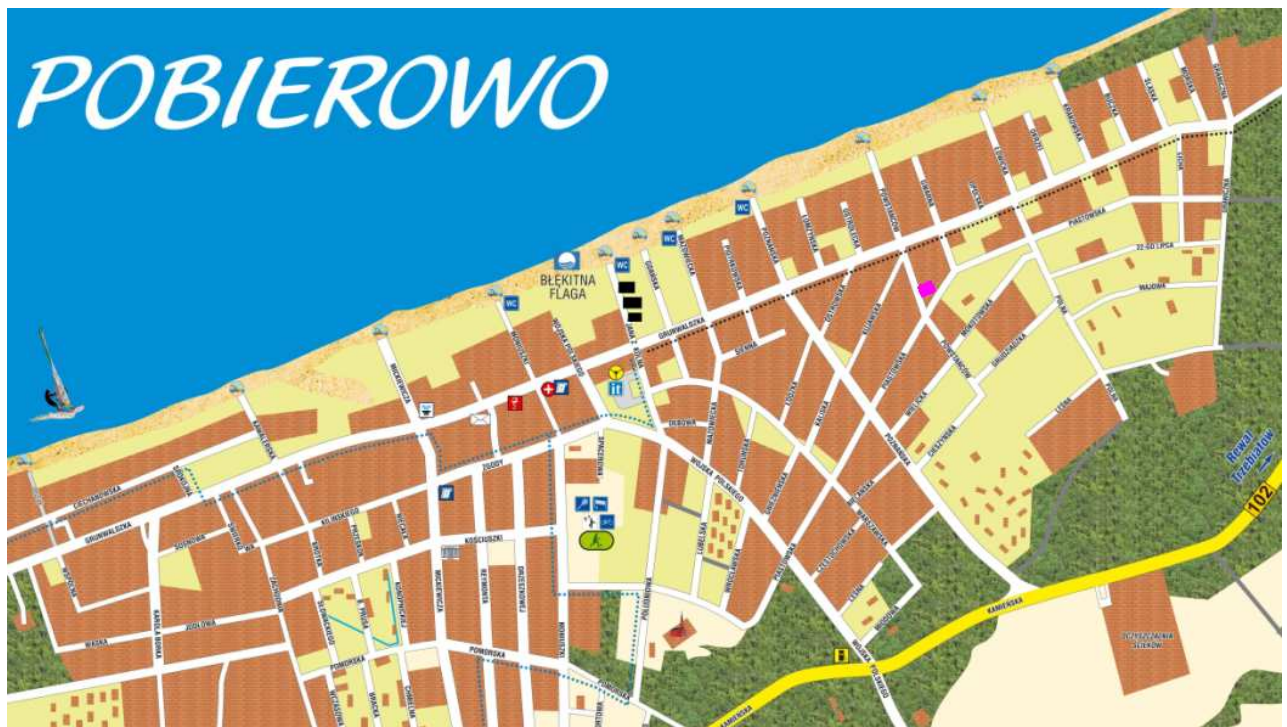


Nieruchomości zadrzewiona należy ją wyłączyć z produkcji leśnej lub uzyskać pozwolenie na wycinkę drzew na etapie prowadzenia procedury uzyskania pozwolenia na budowę.





9.	Pobierowo ul. Powstańców 11 KW 21166	436/5	589	Nieruchomość zabudowana budynkiem innym o pow. uż 48m ² , pełne uzbrojenie w drodze, położona 500 m od morza, sprzedaż zwolniona z podatku VAT.	Tereny usług turystycznych z mieszkaniem 20% zabudowy, wysokość budynku do 2 kondygnacji	250 000	30 000
----	--	-------	-----	--	--	----------------	---------------



lokalizacja działki na mapie Pobierowa

Wypis i wyrys z **projektu planu** zagospodarowania przestrzennego, który został wyłożony do publicznej wiadomości na stronie BIP Urzędu Gminy Rewal .

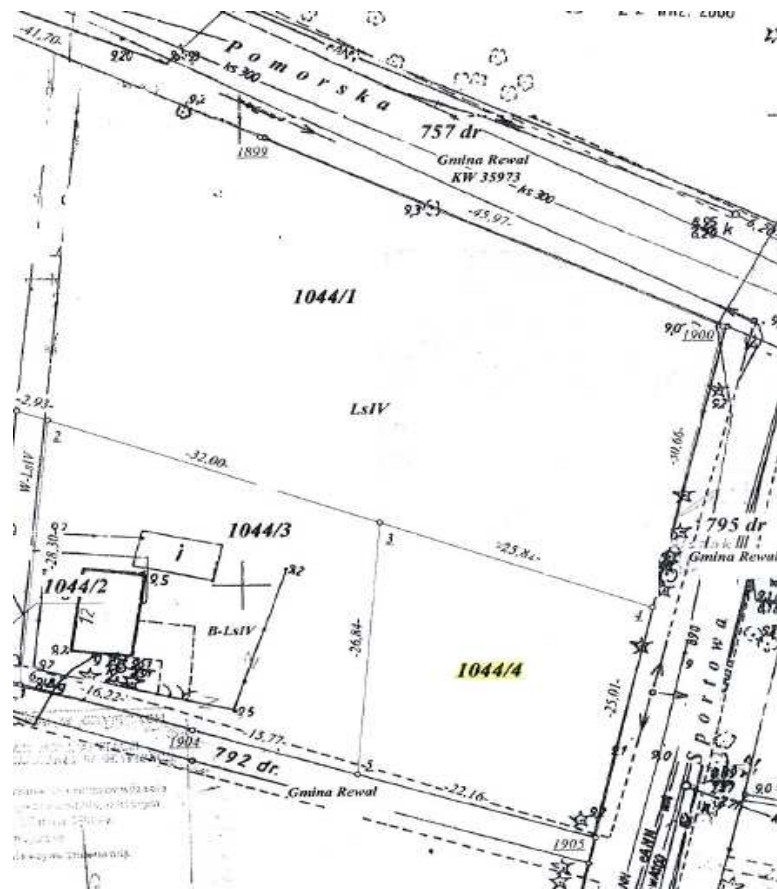
Działka znajduje się w oznaczeniu 252 MN/Utp



203. Ustalenia dla terenu o powierzchni 0,50 ha oznaczonego na rysunku planu symbolem **252MN/Utp**

- 1) Przeznaczenie terenu **Tereny zabudowy mieszkaniowej jednorodzinnej, tereny usług turystycznych – pensjonaty**
- 2) Zagospodarowanie terenu i kształtowanie zabudowy
 - a) powierzchnia zabudowy – maks. 20 % powierzchni działki,
 - b) powierzchnia biologicznie czynna – min. 60 % powierzchni działki,
 - c) wysokość zabudowy do kalenicy – maks. 9,0 m,
 - d) wysokość zabudowy do okapu – maks. 7,0 m,
 - e) geometria dachów – dachy dwuspadowe lub dachy wielospadowe,
 - f) kąt nachylenia głównych połaci dachowych – 35° - 50°;
- 3) Zasady i warunki podziału nieruchomości zakazuje się wtórnego podziału terenu;
- 4) Ustalenia komunikacyjne; ustalenia w zakresie infrastruktury technicznej
 - a) dojazd – z dróg przylegających do terenu,
 - b) obsługa w zakresie infrastruktury technicznej – zgodnie z ustaleniami §11;
- 5) Ochrona środowiska, przyrody obowiązują ustalenia §5;

10.	Pobierowo ul. Sportowa KW 23259	1044/4	608	Nieruchomość niezabudowana, pełne uzbrojenie w drodze, położona 500 m od morza . Sprzedaż obciążona 23 % podatkiem VAT	Tereny usług turystycznych z mieszkaniem 15 % zabudowy, wys. budynku do 2 kondygnacji	240 000	30 000
-----	--	--------	-----	--	---	---------	--------



lokalizacja działki na mapie Pobierowo

Wypis i wyrys z **projektu planu** zagospodarowania przestrzennego, który został wyłożony do publicznej wiadomości na stronie BIP Urzędu Gminy Rewal .



142. Ustalenia dla terenu o powierzchni 0,21 ha oznaczonego na rysunku planu symbolem **170MN/Utp**

- 1) Przeznaczenie terenu **Tereny zabudowy mieszkaniowej jednorodzinnej, tereny usług turystycznych - pensjonaty**
- 2) Zagospodarowanie terenu i kształtowanie zabudowy
 - a) powierzchnia zabudowy – maks. 15% powierzchni działki,
 - b) powierzchnia biologicznie czynna – min. 70% powierzchni działki,
 - c) wysokość zabudowy do kalenicy – maks. 9,0 m,
 - d) wysokość zabudowy do okapu – maks. 7,0 m,
 - e) geometria dachów – dachy dwuspadowe, dachy wielospadowe,
 - f) kąt nachylenia głównych połaci dachowych – 35°- 50°;
- 3) Zasady i warunki podziału nieruchomości
 - a) projektowane granice działek określono na rysunku planu,
 - b) zakazuje się wtórnego podziału terenu;
- 4) Ustalenia komunikacyjne; ustalenia w zakresie infrastruktury technicznej
 - a) dojazd – z dróg przylegających do terenu,
 - b) obsługa w zakresie infrastruktury technicznej – zgodnie z ustaleniami §11;
- 5) Ochrona środowiska, przyrody obowiązują ustalenia §5;
- 6) Stawka procentowa od wzrostu wartości nieruchomości %