

WÓJT GMINY REWAL

w oparciu o art. 38, art. 39, art. 40 ust.1, pkt.1, art.67 ust.2 pkt.2 ustawy z dnia 21 sierpnia 1997r. o gospodarce nieruchomościami
(tj. Dz.U. z 2010 r. Nr 102 poz. 651 ze zm.)

ogłasza PRZETARG NA SPRZEDAŻ PRAWA WŁASNOŚCI NIERUCHOMOŚCI NA TERENIE GMINY REWAL

PRZETARG USTNY NIEOGRANICZONY

Lp.	Położenie	Nr działki	Pow. (m ²)	Opis	Przewidywane możliwości zabudowy	Cena wywoławcza brutto(PLN)	Wadium (PLN)
1.	Niechorze ul. Ludna 20 KW SZ1G/00041491/8	911/39	3752	DZIAŁKA PRZY LATARNI MORSKIEJ 60 m. od MORZA Nieruchomość niezabudowana, pełne uzbrojenie w drodze. Sprzedaż obciążona 23 % podatkiem VAT.	HOTEL lub PENSJONAT zabudowa usługowa, towarzysząca gospodarcza oraz mieszkaniowa obsługi, 15 % zabudowy, 3 kondygnacje, oraz 2 kondygnacje dla zabudowy towarzyszącej	2 900 000	300 000
2.	Pogorzelnica ul. Bursztynowa KW SZ1G/00041999/9	304/13	2202	DZIAŁKA PRZY ZEJŚCIU NA PLAŻĘ 60 m. od MORZA Nieruchomość zabudowana budynkiem innym o pow. użyt. 588,06 m ² i bud. gospodarczym o pow. 110,19 m ² , pełne uzbrojenie w drodze. Wiek budynków około 70 lat. Sprzedaż zwolniona z podatku VAT.	HOTEL / PENSJONAT / APARTAMENTY / USŁUGI TOWARZYSZĄCE zabudowa usługowa 20 % zabudowy plus 5 % pod budowę basenu, 4 kondygnacje.	1 300 000	130 000
3.	Pogorzelnica ul. Bursztynowa KW SZ1G/00041995/1	304/9	1937	DZIAŁKA PRZY ZEJŚCIU NA PLAŻĘ 20 m. od MORZA Nieruchomość zabudowana budynkiem innym o pow. użyt. 123,23 m ² i bud. gospodarczym o pow. 25,8m ² , pełne uzbrojenie w drodze. Wiek budynków około 70 lat. Sprzedaż zwolniona z podatku VAT.	HOTEL / PENSJONAT / APARTAMENTY / USŁUGI TOWARZYSZĄCE Z WIDOKIEM NA MORZE zabudowa usługowa zakwaterowania turystycznego 20 % zabudowy plus 5 % pod budowę basenu, 4 kondygnacje.	1 100 000	110 000
4.	Pogorzelnica ul. Bursztynowa KW SZ1G/00041993/7	304/7	1996	DZIAŁKA Z WIDOKIEM NA MORZE 20 m. od MORZA Nieruchomość niezabudowana. Pełne uzbrojenie dostępne z ulicy Sztormowej lub Bursztynowej. Sprzedaż obciążona 23 % podatkiem VAT.	HOTEL / PENSJONAT / APARTAMENTY / USŁUGI TOWARZYSZĄCE Z WIDOKIEM NA MORZE zabudowa usługowa zakwaterowania turystycznego 20 % zabudowy plus 5 % pod budowę basenu, 4 kondygnacje.	1 100 000	110 000
5.	Rewal 2 ul. Lipowa KW 37500	440/6	2263	Nieruchomość niezabudowana, pełne uzbrojenie w drodze, położona 700 m od działki, położona 150 m od morza. Sprzedaż obciążona 23 % podatkiem VAT.	HOTEL / PENSJONAT / APARTAMENTY / USŁUGI TOWARZYSZĄCE Zabudowa usługowa zakwaterowania turystycznego z mieszkaniem, 15 % zabudowy, 3 kondygnacje.	650 000	70 000
6.	Pobierowo ul. Miodowa KW brak	416/4	1353	Nieruchomość niezabudowana, pełne uzbrojenie w drodze, położona 700 m od morza, sprzedaż obciążona 23 % podatkiem VAT.	Zabudowa usługowa zakwaterowania turystycznego z mieszkaniem, 20 % zabudowy, 2 kondygnacje.	296 000	30 000
7.	Pobierowo ul. Leśna 2 KW brak	416/3	1181	Nieruchomość niezabudowana, pełne uzbrojenie w drodze, położona 700 m od morza. Sprzedaż obciążona 23 % podatkiem VAT.	Zabudowa usługowa zakwaterowania turystycznego z mieszkaniem, 20 % zabudowy, 2 kondygnacje.	296 000	30 000
8.	Niechorze Al. Bursztynowa 25 KW 16815	451	301	Nieruchomość niezabudowana, pełne uzbrojenie w drodze, położona 200 m od morza. Sprzedaż obciążona 23 % podatkiem VAT.	Teren zabudowy mieszkaniowej jednorodzinnej, teren usług turystycznych – pensjonaty, 40 % zabudowy, 2 kondygnacje.	290 000	30 000
9.	Pobierowo ul. Sportowa KW 23259	1044/4	608	Nieruchomość niezabudowana, pełne uzbrojenie w drodze, położona 500 m od morza. Sprzedaż obciążona 23 % podatkiem VAT	Tereny usług turystycznych z mieszkaniem 15 % zabudowy, wys. budynku do 2 kondygnacji	190 000	30 000

Przetarg odbędzie się **22 września 2012r. o godz. 12⁰⁰**

w Sali Konferencyjnej Urzędu Gminy w Rewalu przy ulicy Mickiewicza 19.

Wadium należy wpłacić do **18 września 2012r.** na konto Urzędu Gminy Rewal:

Bank Spółdzielczy Gryfice o/Rewal **14937600010010524220020009**

W przetargu mogą brać udział osoby, które wpłacą wadium w wysokości i terminie wskazanym w ogłoszeniu.

Każda z nieruchomości stanowi odrębny przedmiot przetargu. Zachodzi obowiązek wpłaty wadium ze wskazaniem numeru działki, którą uczestnik przetargu zamierza nabyć. Przed przetargiem należy okazać dowód wpłaty w biurze 03 obok Sali Konferencyjnej Urzędu Gminy w Rewalu przy ulicy Mickiewicza 19.

15 września 2012r. nastąpi **okazanie granic nieruchomości**

- zebranie zainteresowanych (z własnymi środkami transportu) o **godz. 12⁰⁰** przed Urzędem Gminy Rewal.

Pierwszy przetarg na zbycie działek 911/39 obr. Niechorze, 304/9 obr. Pogorzelnica, 416/4 obr. Pobierowo, 416/3 obr. Pobierowo, 1044/4 obr. Pobierowo odbył się 19.05 2012r.

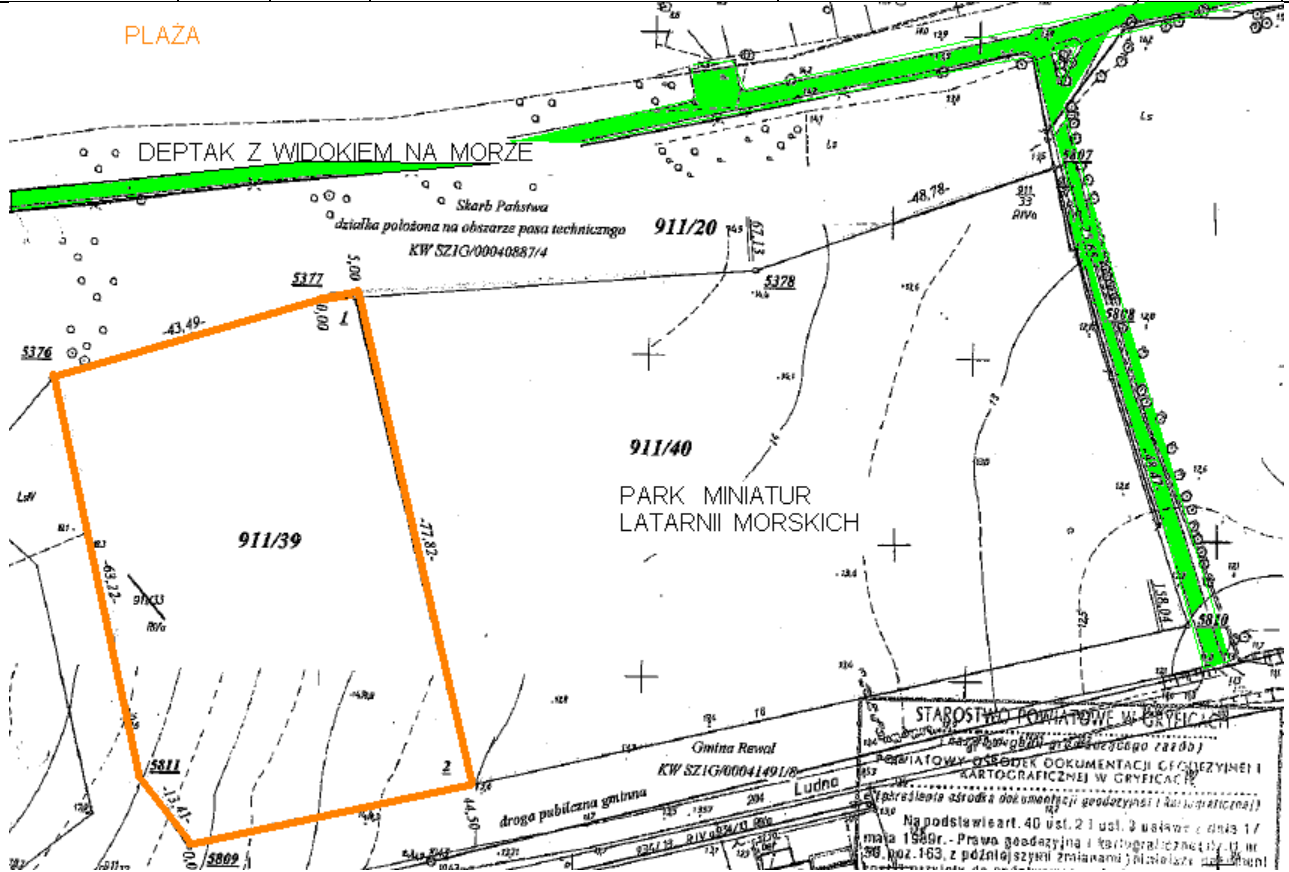
Podpisanie aktów notarialnych nastąpi **4 października 2012r.** Całość wylicytowanej kwoty należy wpłacić przed 4 października 2012r. Nieruchomości zdrzewione należy wyłączyć z produkcji leśnej lub uzyskać pozwolenie na wycinkę drzew na etapie prowadzenia procedury uzyskania pozwolenia na budowę. Koszty sporządzenia aktu notarialnego ponosi strona kupująca.

Niestawienie się osoby w terminie podanym 4 października 2012r. w celu podpisania aktu notarialnego spowoduje odstąpienie od umowy i utratę wadium. Zastrzega się prawo do unieważnienia przetargu.

Informacje udzielane są w Urzędzie Gminy Rewal, pok.107 i 108, tel. (91) 38 49 021, www.rewal.pl,

e-mail: przetargi@rewal.pl, fax: (91) 38 49 029

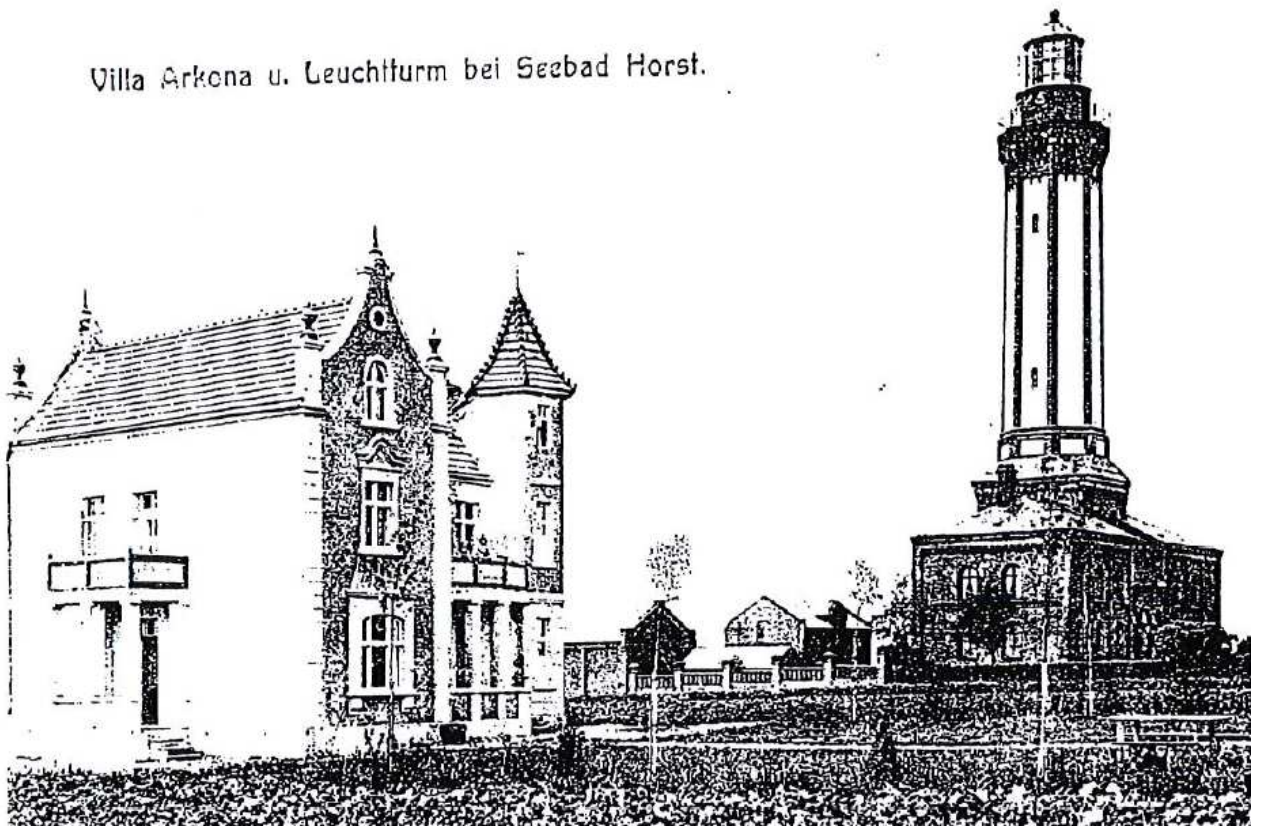
1.	Niechorze ul. Ludna 20 KW SZ1G/00041491/8	911/39	3752	DZIAŁKA PRZY LATARNI MORSKIEJ 60 m. od MORZA Nieruchomość niezabudowana, pełne uzbrojenie w drodze. Sprzedaż obciążona 23 % podatkiem VAT.	HOTEL lub PENSJONAT zabudowa usługowa, towarzysząca gospodarczą oraz mieszkaniową obsługi, 15 % zabudowy, 3 kondygnacje, oraz 2 kondygnacje dla zabudowy towarzyszącej	2 900 000	300 000
----	---	--------	------	--	---	------------------	----------------



lokalizacja działki na mapie Niechorza

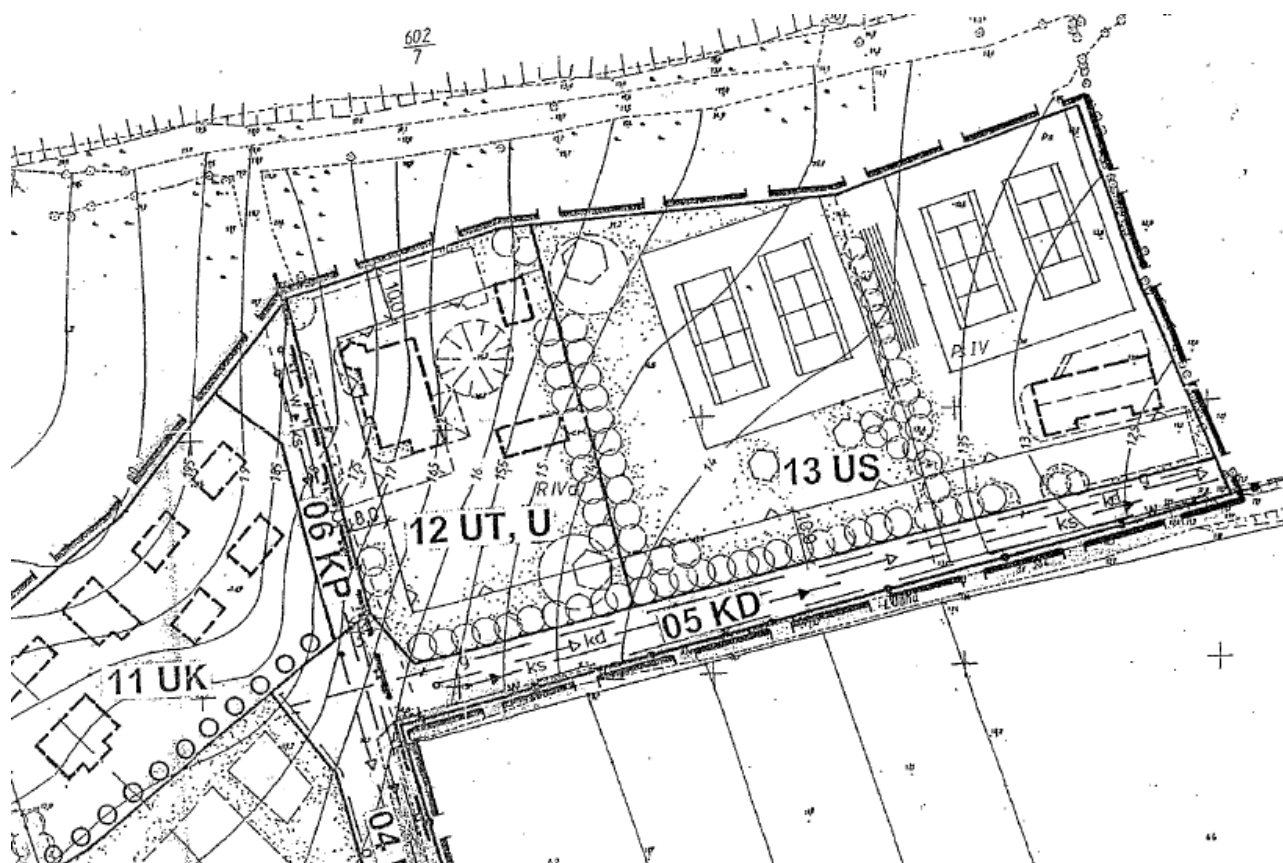


Villa Arkona u. Leuchtturm bei Seebad Horst.



HOTEL ARKONA – I poł. XX wieku

Wypis i wyrys z obowiązującego planu zagospodarowania przestrzennego Gminy Rewal



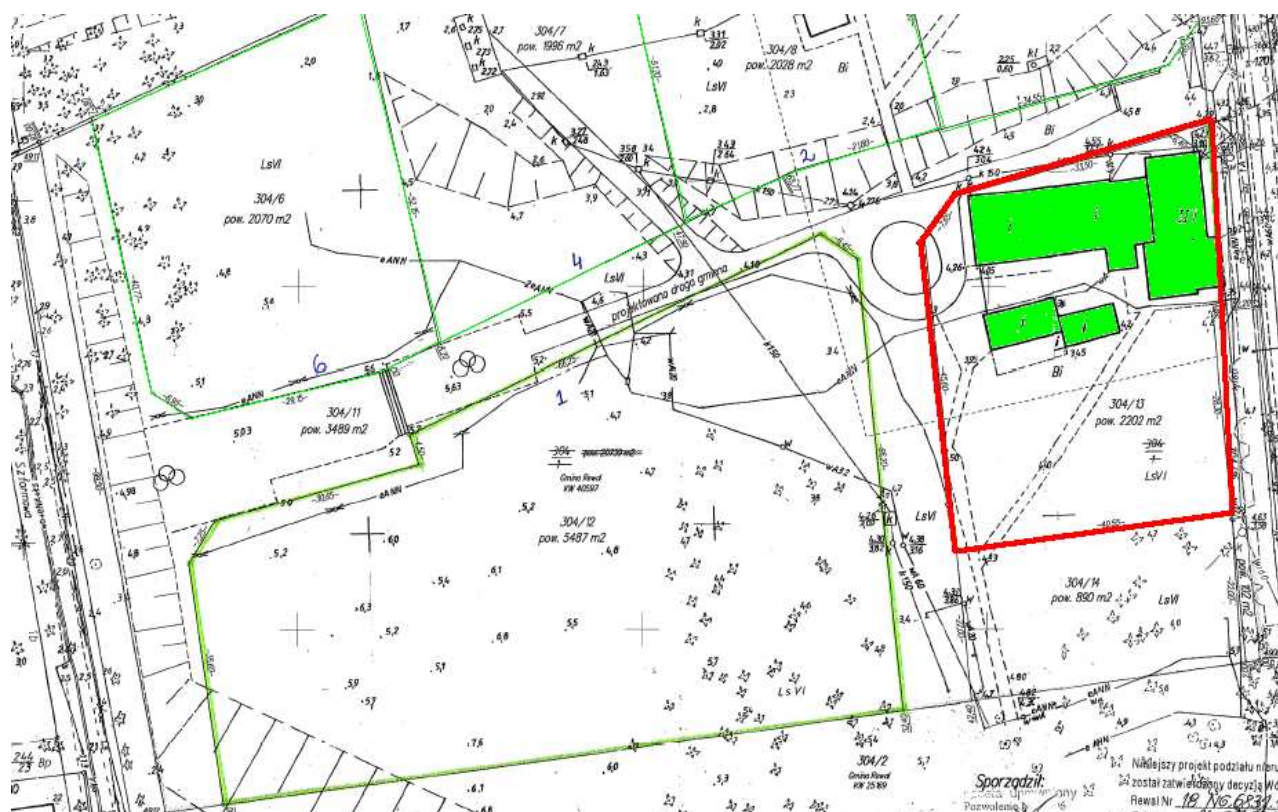
12. Teren o symbolu **12 UT** z przeznaczeniem na cele hotelu lub pensjonatu.

1)	powierzchnia terenu	0,37 ha
2)	granice terenu	Wschodnia część obszaru opracowania. jąca ul. Ludna (05 KD), proj. ciąg pieszy 06 KP, ptn. granica opracowania, proj. teren 13 US.
3)	ustalenia funkcjonalne	a) Hotel lub pensjonat. Dopuszcza się lokalizację zabudowy towarzyszącej, związanej z funkcją podstawową - zabudowę gospodarczą oraz mieszkaniową obsługi. b) Na terenie lokalizacja urządzeń rekreacji i wypoczynku - małe boiska sportowe, plaża trawiasta, altany ogrodowe i inne obiekty małej architektury.
4)	ustalenia kompozycji i form zabudowy	a) Zabudowa wolnostojąca. b) Powierzchnia zabudowy - do 15 % powierzchni działki. c) Nieprzekraczalne linie zabudowy i rejon lokalizacji hotelu wg rys. zmiany. d) Wysokość zabudowy hotelu - do 3 kondygnacji nadziemnych. e) Forma zabudowy (wysokość, kompozycja bryły, rodzaj dachu, detalu architektonicznego i.t.p.) zgodna z zachowaną historyczną dokumentacją fotograficzną budynku istniejącego w I poł. XX w. f) Wysokość zabudowy towarzyszącej -2 kond. nadziemne -do 9,0 m do kalenicy; dachy symetryczne; charakter zabudowy dostosowany do budynku hotelu.
5)	ustalenia zasad parcelacji	Zakaz parcelacji.
6)	ustalenia dotyczące dóbr kultury	Obiekty i obszary chronione nie występują.
7)	ustalenia ekologiczne	a) Udział powierzchni biologicznie czynnej - min. 50 % pow. terenu. b) Konieczny szpaler zieleni wysokiej wzdłuż terenu 13 US oraz zieleni średniej wzdłuż ul. 05 KD.
8)	ustalenia komunikacyjne	Lokalizacja parkingu - dla 100 % użytkowników w obrębie własnej działki.
9)	ustalenia inżynieryjne	Zasady obsługi w zakresie infrastruktury technicznej w/g § 5.

2.	Pogorzelica ul. Bursztynowa KW SZ1G/00041999/9	304/13	2202	DZIAŁKA PRZY ZEJŚCIU NA PLAŻĘ 60 m. od MORZA Nieruchomość zabudowana budynkiem innym o pow. 588,06 m ² i bud. gospodarczym o pow. 110,19 m ² , pełne uzbrojenie w drodze. Wiek budynków około 70 lat. Sprzedaż zwolniona z podatku VAT.	HOTEL / PENSJONAT / APARTAMENTY / USŁUGI TOWARZYSZĄCE zabudowa usługowa 20 % zabudowy plus 5 % pod budowę basenu , 4 kondygnacje.	1 300 000	130 000
----	--	--------	------	---	--	------------------	----------------



działka 304/13 o pow. 2202 m² obr. Pogorzelica

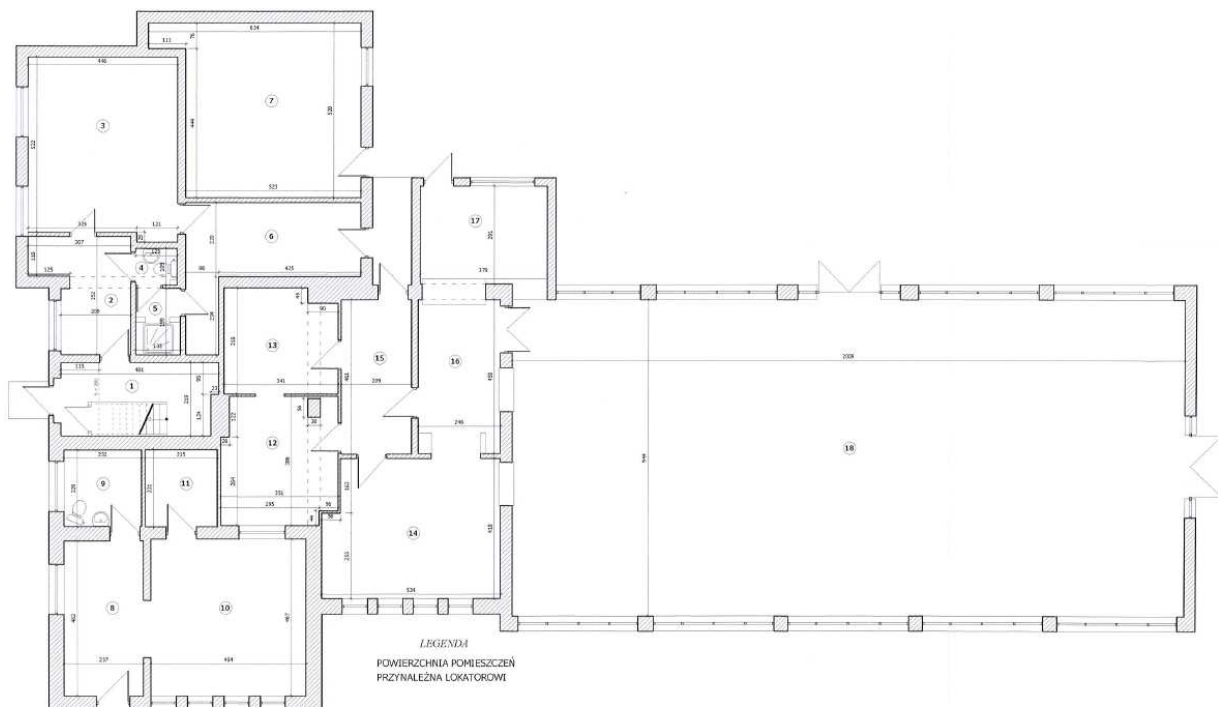




lokalizacja działki na mapie Pogorzelicy







1	klatka schod. pvc
9,14	(10,54)

4	wc terakota
1,34	

7	pokój pvc
28,04	

10	bar pvc
21,67	

13	magazyn pvc
10,37	

16	zaplecze kuch. terakota
11,29	

2	korytarz pvc
8,41	

5	łazienka terakota
2,65	

8	korytarz pvc
10,95	

11	magazyn pvc
4,97	

14	kuchnia terakota
21,41	

17	zaplecze kuch. terakota
11,03	

3	pokój pvc
23,63	

6	pokój pvc
13,80	

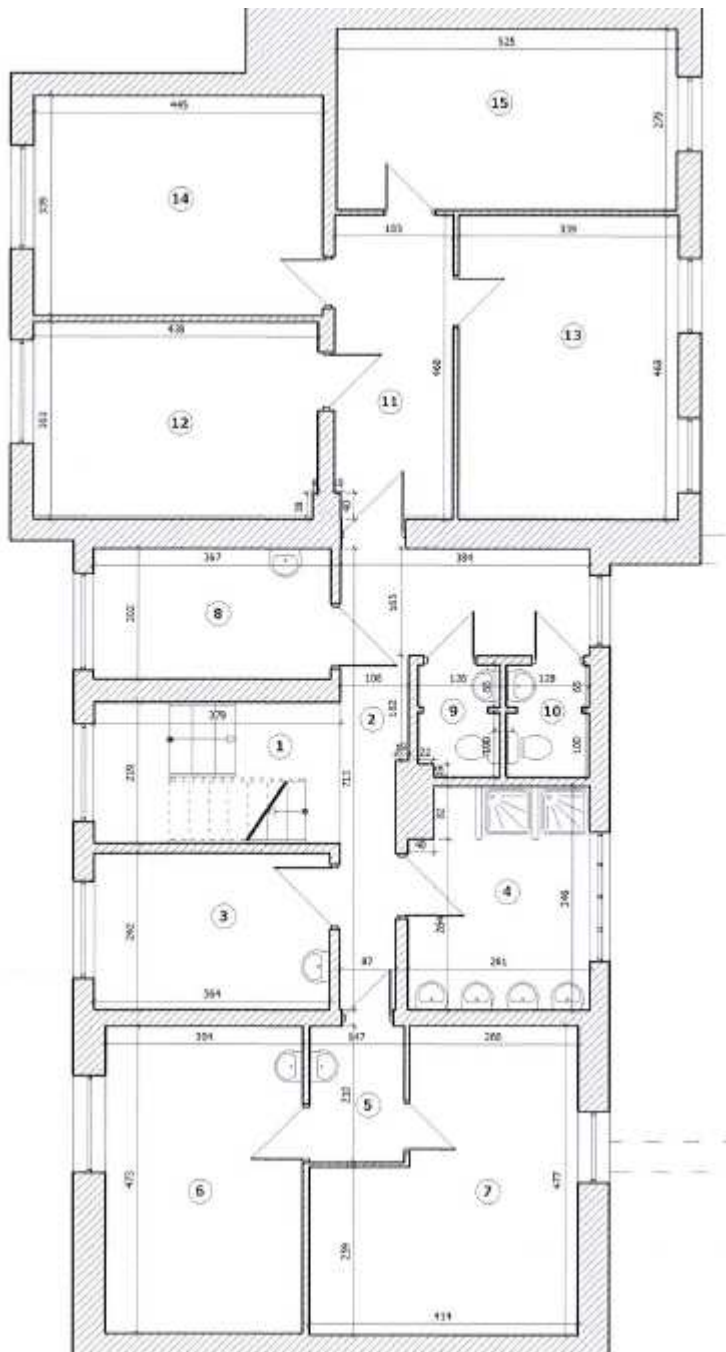
9	łazienka terakota
5,31	

12	magazyn pvc
12,78	

15	korytarz pvc
9,64	

18	sala konsum. pvc
189,65	

RAZEM: 386,94 m²



I PIĘTRO

LEGENDA

POWIERZCHNIA POMIESZCZEŃ

1	klatka schod.
8,30	deski
2	kuchnia
11,41	deski
3	pokój
8,81	wykład. podłog.
4	łazienka
9,40	terakota
5	przedpokój
3,09	deski

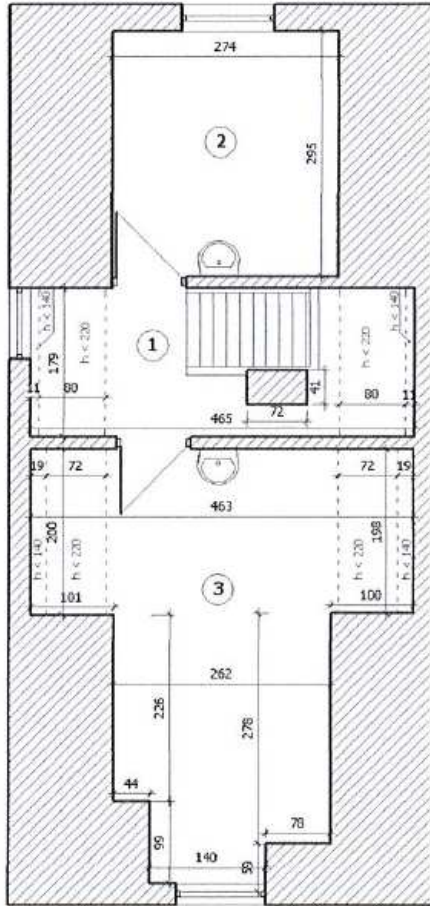
6	pokój
14,38	wykład. podłog.
7	pokój
16,37	wykład. podłog.
8	pokój
7,41	wykład. podłog.
9	wc
2,11	terakota
10	wc
2,19	terakota

11	przedpokój
8,52	wykład. podłog.
12	pokój
13,24	wykład. podłog.
13	pokój
15,87	wykład. podłog.
14	pokój
15,09	wykład. podłog.
15	pokój
14,65	wykład. podłog.

RAZEM: 142,54 m²







LEGENDA

POWIERZCHNIA POMIESZCZEŃ
PRZYNALEŻNA LOKATOROWI

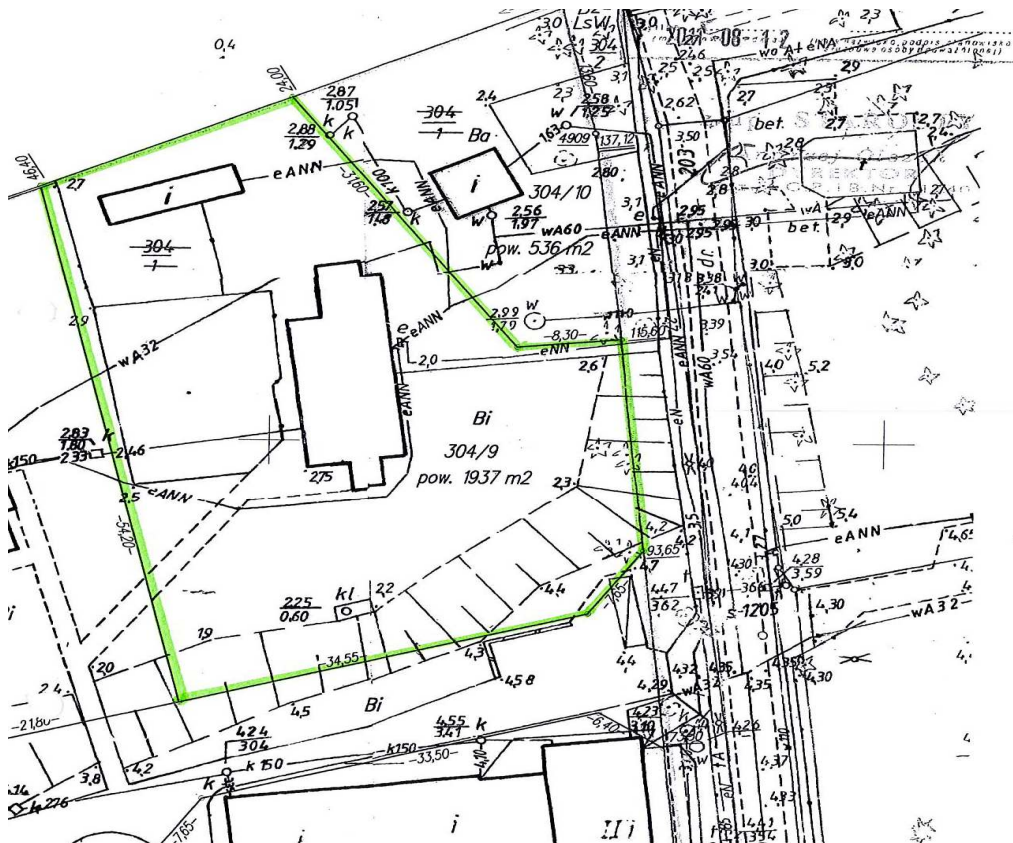
1	korytarz
6,56	deski
(8,03)	
2	pokój
8,08	wykładzina
3	pokój
14,74	wykładzina
(16,93)	

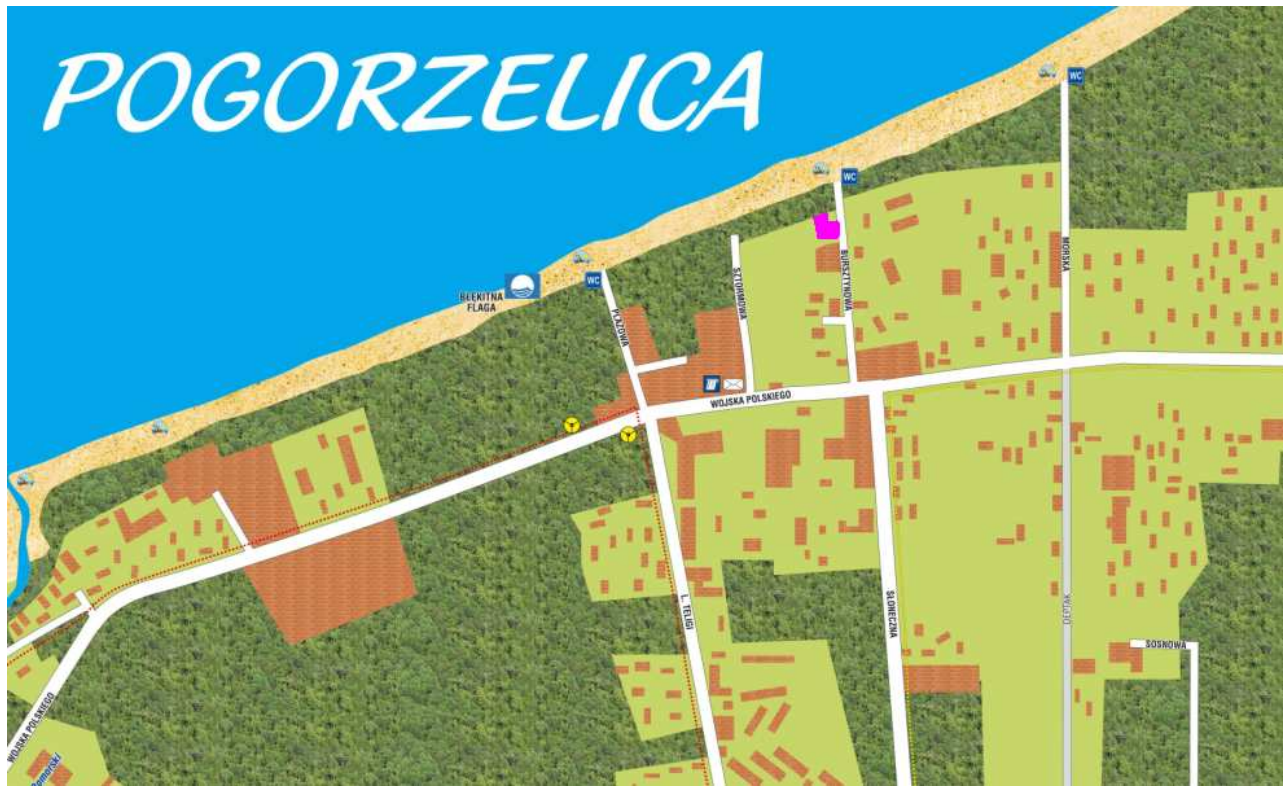
RAZEM: 29,38 m²
(33,04 m²)*

*UWAGA !!
W NAWIASACH PODANO POWIERZCHNIĘ PODŁOGI

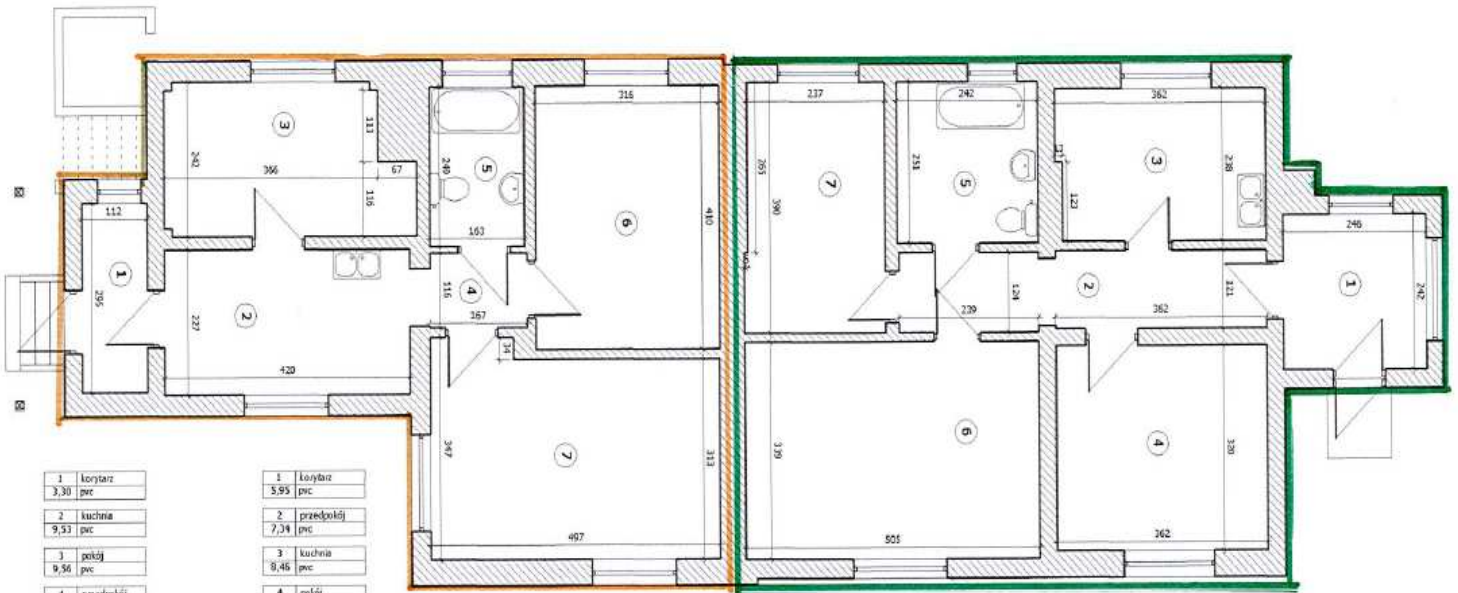


3.	Pogorzelica ul. Bursztynowa KW SZ1G/00041995/1	304/9	1937	DZIAŁKA PRZY ZEJŚCIU NA PLAŻĘ 20 m. od MORZA Nieruchomość zabudowana budynkiem innym o pow. użyt. 123,23 m ² i bud. gospodarczym o pow. 25,8m ² , pełne uzbrojenie w drodze. Wiek budynków około 70 lat. Sprzedaż zwolniona z podatku VAT.	HOTEL / PENSJONAT / APARTAMENTY / USŁUGI TOWARZYSZĄCE Z WIDOKIEM NA MORZE zabudowa usługowa zakwaterowania turystycznego 20 % zabudowy plus 5 % pod budowę basenu , 4 kondygnacje.	1 100 000	110 000
----	--	-------	------	---	---	-----------	---------





lokalizacja działki na mapie Pogorzelicy

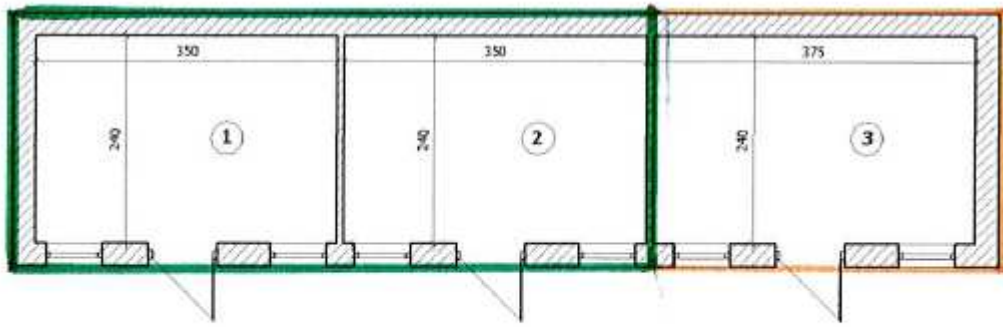


1	korytarz
3,30	pcv
2	kuchnia
9,53	pcv
3	pokój
9,56	pcv
4	przedpokój
1,04	pcv
5	łazienka
4,06	terakota
6	pokój
12,96	pcv
7	pokój
10,05	pcv

RAZEM: 57,40 m²

1	korytarz
5,95	pcv
2	przedpokój
7,74	pcv
3	kuchnia
8,46	pcv
4	pokój
11,58	pcv
5	łazienka
6,07	terakota
6	pokój
17,12	pcv
7	pokój
9,31	pcv

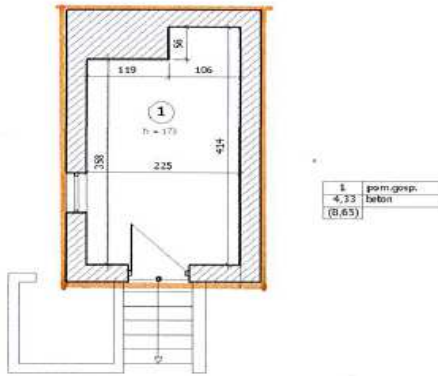
RAZEM: 65,83 m²



1	pow. gosp.
	8,40
	beton
2	pow. gosp.
	8,40
	beton

3	pow. gosp.
	9,00
	beton

PIWNICA

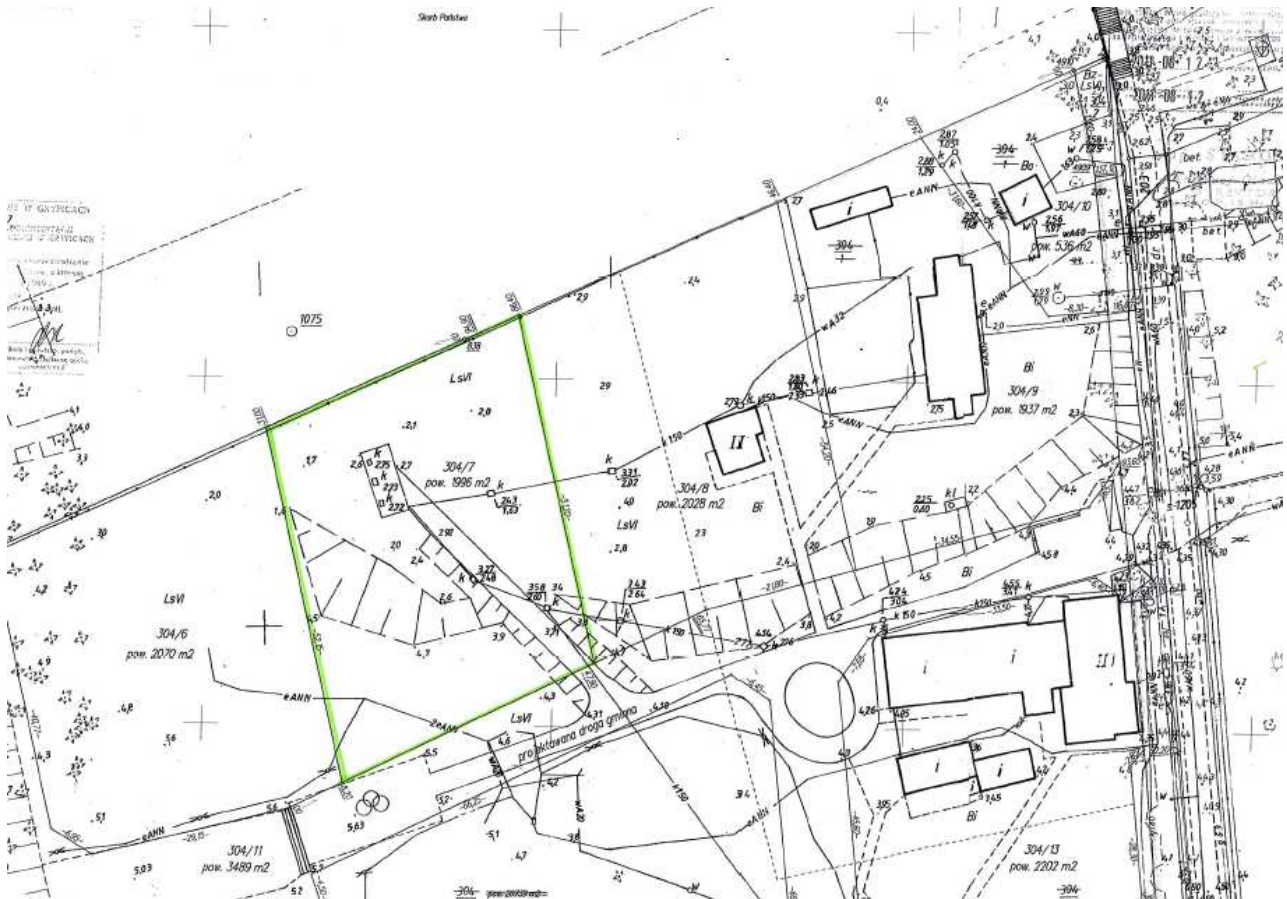


1	pow. gosp.
	4,33
	beton
	(0,63)





4.	Pogorzelica ul. Bursztynowa KW SZ1G/00041993/7	304/7	1996	DZIAŁKA Z WIDOKIEM NA MORZE 20 m. od MORZA Nieruchomość niezabudowana. Pełne uzbrojenie dostępne z ulicy Sztormowej lub Bursztynowej. Sprzedaż obciążona 23 % podatkiem VAT.	HOTEL / PENSJONAT / APARTAMENTY / USŁUGI TOWARZYSZĄCE Z WIDOKIEM NA MORZE zabudowa usługowa zakwaterowania turystycznego 20 % zabudowy plus 5 % pod budowę basenu , 4 kondygnacje.	1 100 000	110 000
----	--	-------	------	--	--	------------------	----------------





Widok na działkę



Widok na plac, wjazd na działkę nr 304/7 z prawej strony



ulica Szstormowa

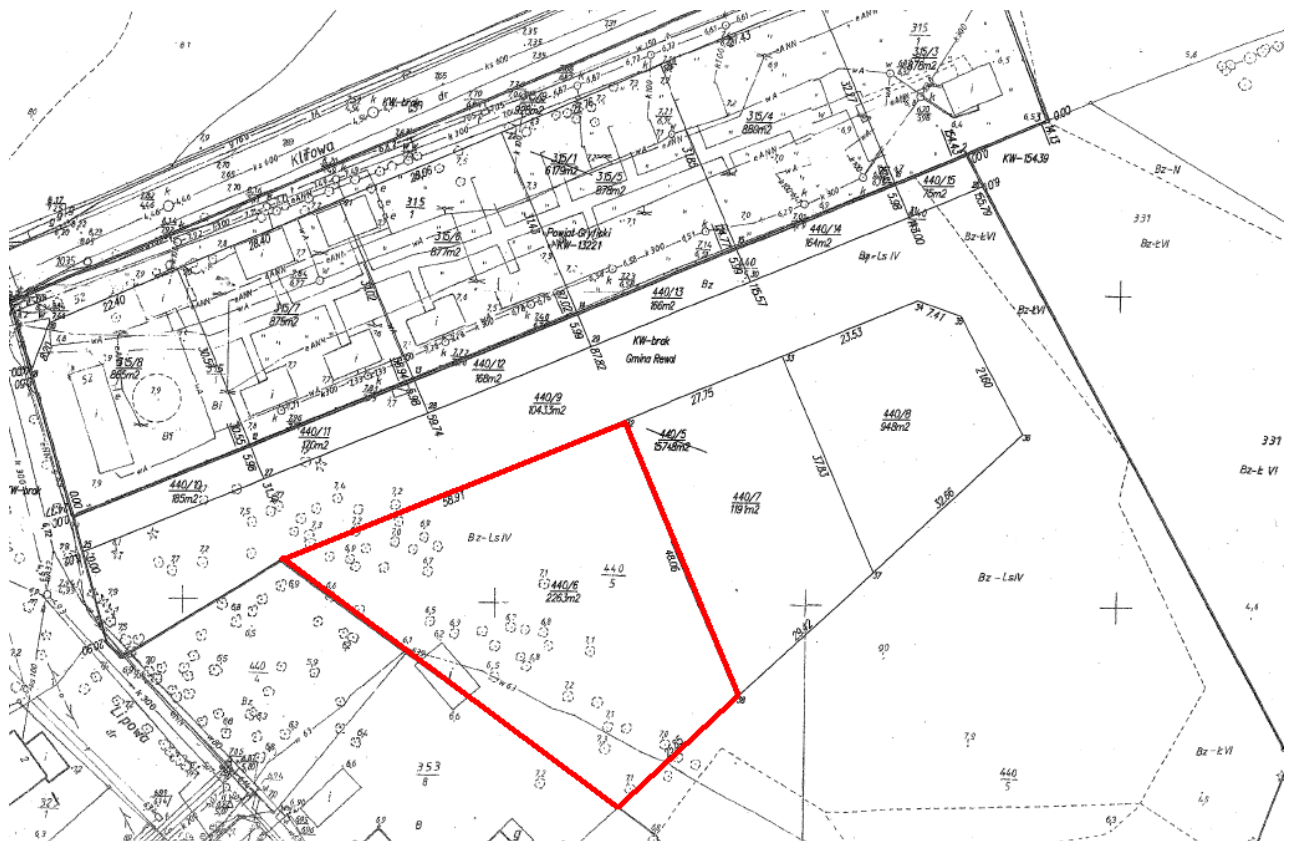


Dojazd do nieruchomości od ulicy Bursztynowej
Droga gminna zapewniająca dojazd do działek z ulicy Bursztynowej. Gmina Rewal w ramach zadań własnych zrealizuje inwestycję polegającą na wybudowaniu schodów łączących widoczny plac, zamykający drogę gminną, z ulicą Szstormową.



Widok z placu na ulicę Szstormową – zejście na plażę

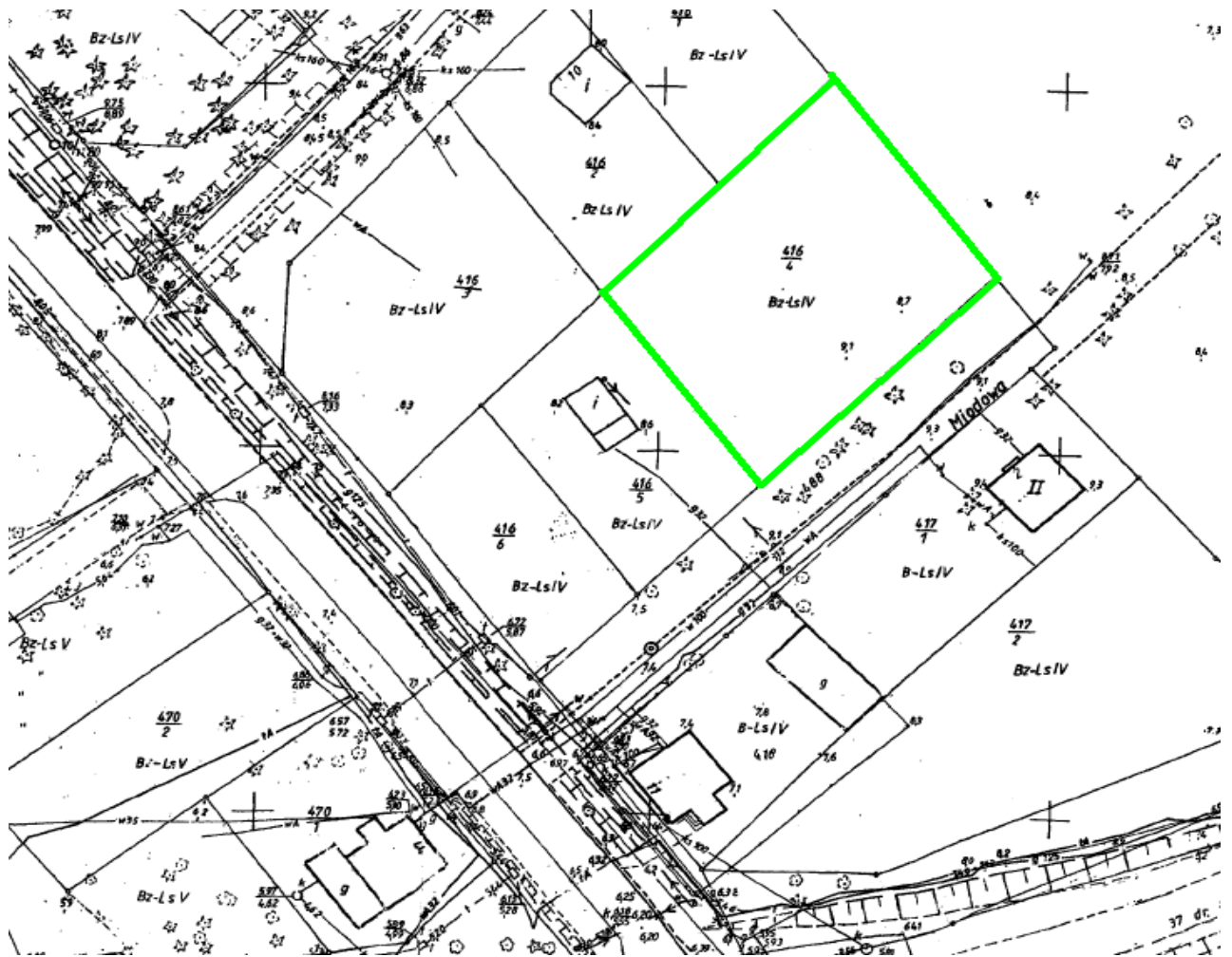
5.	Rewal 2 ul. Lipowa KW 37500	440/6	2263	Nieruchomość niezabudowana, pełne uzbrojenie w ulicy Lipowej w odległości 30 m od działki, położona 150 m od morza. Sprzedaż obciążona 23 % podatkiem VAT.	HOTEL / PENSJONAT / APARTAMENTY / USŁUGI TOWARZYSZĄCE Zabudowa usługowa zakwaterowania turystycznego z mieszkaniem, 15 % zabudowy, 3 kondygnacje.	650 000	70 000
----	--	-------	------	---	---	----------------	---------------







6. Pobierowo ul. Miodowa KW brak	416/4	1353	Nieruchomość niezabudowana, pełne uzbrojenie w drodze, położona 700 m od morza, sprzedaż obciążona 23 % podatkiem VAT.	Zabudowa usługowa zakwaterowania turystycznego z mieszkaniem, 20 % zabudowy , 2 kondygnacje..	296 000	30 000
---	-------	------	--	---	----------------	---------------





lokalizacja działki na mapie Pobierowa

Wypis i wyrys z projektu **planu** zagospodarowania przestrzennego.



176. Ustalenia dla terenu o powierzchni 0,51 ha oznaczonego na rysunku planu symbolem 214MN/Utp

1) Przeznaczenie terenu **Tereny zabudowy mieszkaniowej jednorodzinnej, tereny usług turystycznych - pensjonaty**

2) Zagospodarowanie terenu i kształtowanie zabudowy

- a) powierzchnia zabudowy – maks. 15% powierzchni działki,
- b) powierzchnia biologicznie czynna – min. 70% powierzchni działki,
- c) wysokość zabudowy do kalenicy – maks. 9,0 m,
- d) wysokość zabudowy do okapu – maks. 7,0 m,
- e) geometria dachów – dachy dwuspadowe lub dachy wielospadowe,
- f) kąt nachylenia głównych połaci dachowych – 35° - 50°;

3) Zasady i warunki podziału nieruchomości zakazuje się wtórnego podziału terenu,

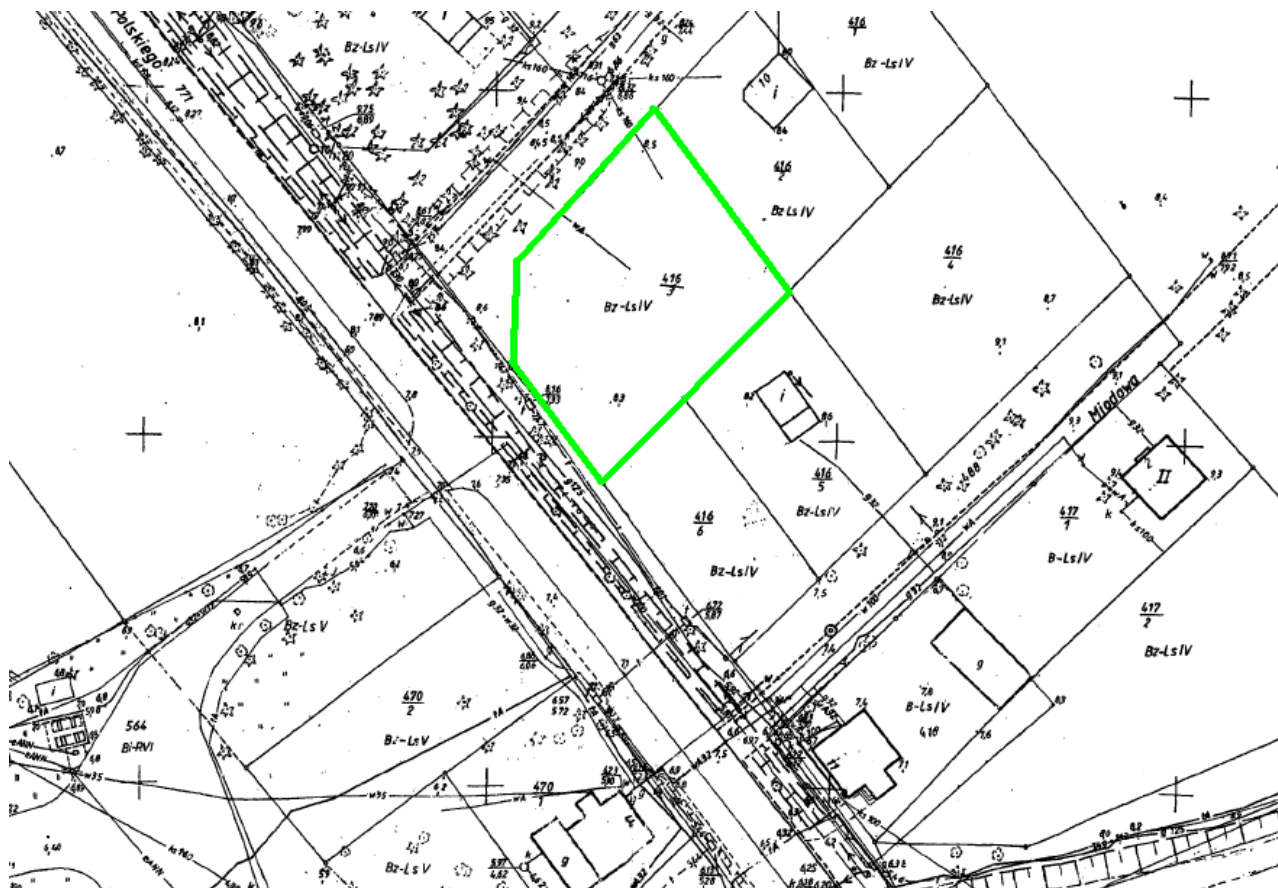
4) Ustalenia komunikacyjne; ustalenia w zakresie infrastruktury technicznej

- a) dojazd – z dróg przylegających do terenu,
- b) obsługa w zakresie infrastruktury technicznej – zgodnie z ustaleniami §11;

5) Ochrona środowiska, przyrody obowiązują ustalenia §5;

6) Stawka procentowa od wzrostu wartości nieruchomości %

7.	Pobierowo ul. Leśna 2 KW brak	416/3	1181	Nieruchomość niezabudowana, pełne uzbrojenie w drodze, położona 700 m od morza. Sprzedaż obciążona 23 % podatkiem VAT.	Zabudowa usługowa zakwaterowania turystycznego z mieszkaniem, 20 % zabudowy, 2 kondygnacje.	296 000	30 000
----	--	-------	------	--	---	----------------	---------------



Działka w całości porośnięta drzewami sosnowymi.

POBIEROWO



lokalizacja działki na mapie Pobierowa

Wypis i wyrys z **projektu planu** zagospodarowania przestrzennego.



176. Ustalenia dla terenu o powierzchni 0,51 ha oznaczonego na rysunku planu symbolem 214MN/Utp

1) Przeznaczenie terenu **Tereny zabudowy mieszkaniowej jednorodzinnej, tereny usług turystycznych - pensjonaty**

2) Zagospodarowanie terenu i kształtowanie zabudowy

- a) powierzchnia zabudowy – maks. 15% powierzchni działki,
- b) powierzchnia biologicznie czynna – min. 70% powierzchni działki,
- c) wysokość zabudowy do kalenicy – maks. 9,0 m,
- d) wysokość zabudowy do okapu – maks. 7,0 m,
- e) geometria dachów – dachy dwuspadowe lub dachy wielospadowe,
- f) kąt nachylenia głównych połaci dachowych – 35°- 50°;

3) Zasady i warunki podziału nieruchomości zakazuje się wtórnego podziału terenu,

4) Ustalenia komunikacyjne; ustalenia w zakresie infrastruktury technicznej

- a) dojazd – z dróg przylegających do terenu,
- b) obsługa w zakresie infrastruktury technicznej – zgodnie z ustaleniami §11;

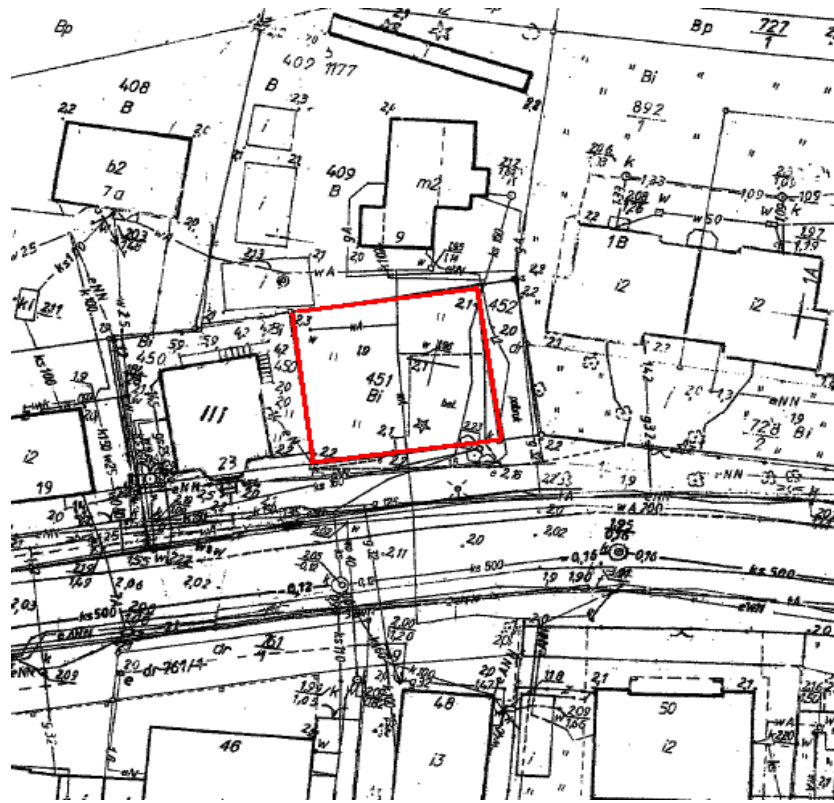
5) Ochrona środowiska, przyrody obowiązują ustalenia §5;

6) Stawka procentowa od wzrostu wartości nieruchomości %

8.	Niechorze Al. Bursztynowa 25 KW 16815	451	301	Nieruchomość niezabudowana, pełne uzbrojenie w drodze, położona 200 m od morza. Sprzedaż obciążona 23 % podatkiem VAT.	Teren zabudowy mieszkaniowej jednorodzinnej, teren usług, teren usług turystycznych – pensjonaty, 40 % zabudowy, 2 kondygnacje.	290 000	30 000
----	---	-----	-----	--	---	----------------	---------------



lokalizacja działki na mapie Niechorza



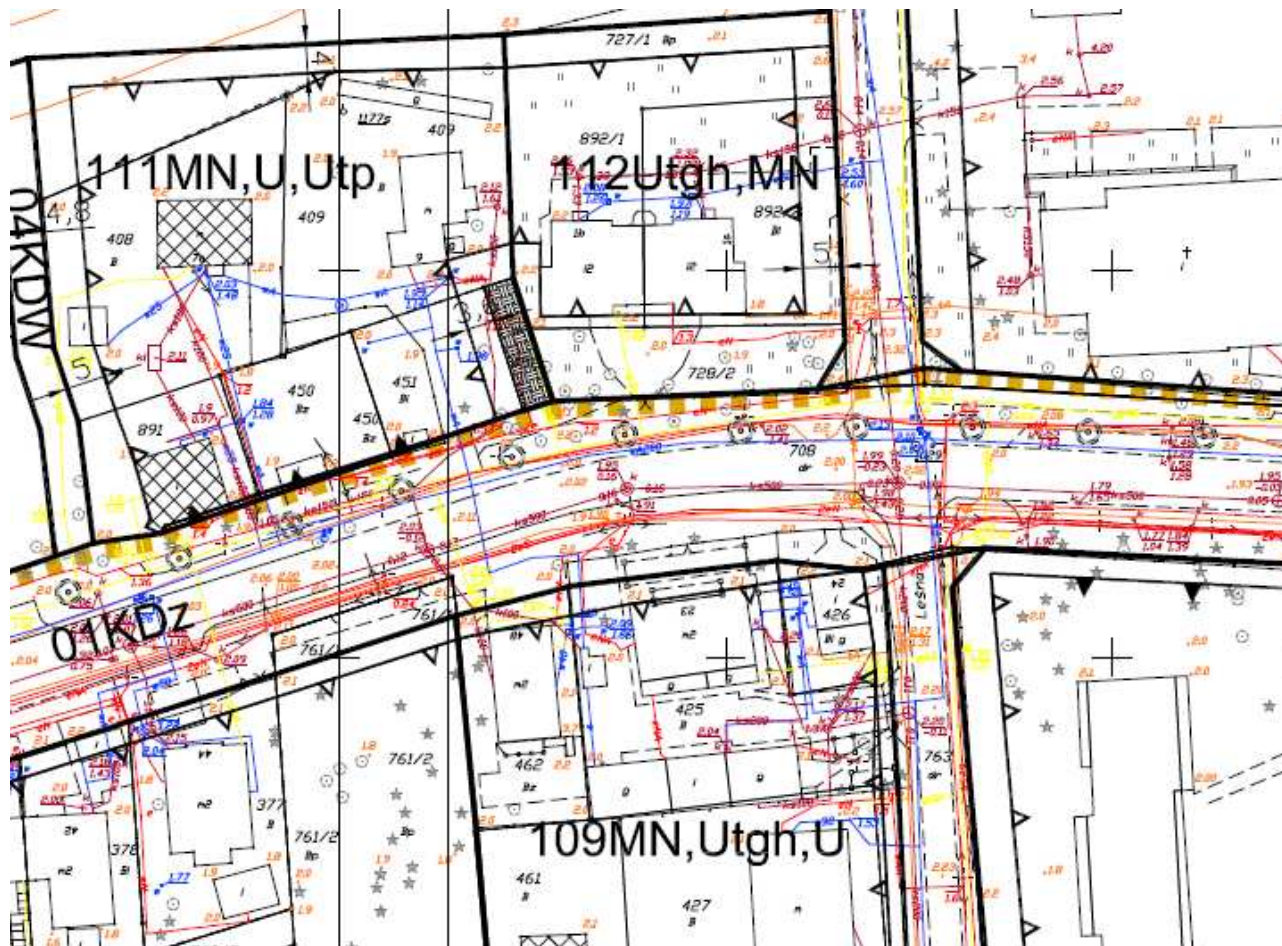


WYPIS Z PLANU ZAGOSPODAROWANIA PRZESTRZENNEGO

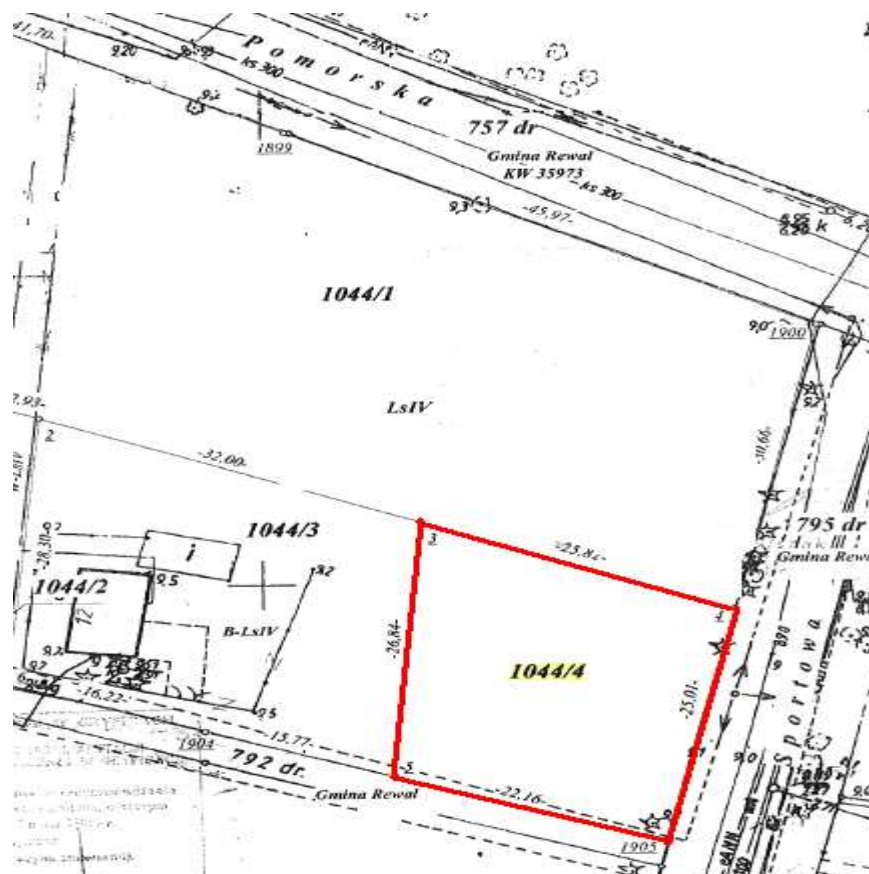
95. Ustalenia dla terenu o symbolu: 111MN,U,Utp, Powierzchnia (ha) 0,34

- 1) Przeznaczenie terenu: **Teren zabudowy mieszkaniowej jednorodzinnej, teren usług, teren usług turystycznych - pensjonaty**
- 2) Zagospodarowanie terenu i kształtowanie zabudowy
 - a) wysokość zabudowy- 2 kondygnacje nadziemne (w tym poddasze),
 - b) geometria dachów –dwu- lub wielospadowe,
 - c) nachylenie połaci dachowych – 30° – 45°,
 - d) powierzchnia zabudowy- maks. 40% powierzchni działek,
 - e) powierzchnia biologicznie czynna- min. 50% powierzchni działek;
- 3) Zasady i warunki podziału nieruchomości
 - a) zakaz podziału terenu;
- 4) Ustalenia komunikacyjne; ustalenia w zakresie infrastruktury technicznej
 - a) dojazd – z ulic 01KDz, 04KDW,
 - b) parkowanie – zgodnie z § 11 pkt.7,
 - c) prąd – z sieci w przyległych ulicach,
 - d) woda – z sieci w przyległych ulicach,
 - e) kanalizacja – do sieci w przyległych ulicach,
 - f) gaz – z sieci w przyległych ulicach;
- 5) Ochrona zabytków
 - a) na terenie, na rysunku planu, oznaczono budynki o walorach zabytkowych objęte ochroną zabytków niniejszym planem,
 - b) obowiązują odpowiednie ustalenia § 6;.
- 6) Ochrona środowiska, przyrody
 - a) obowiązują ustalenia §5;
- 7)Stawka procentowa od wzrostu wartości nieruchomości 30%

WYRYS Z PLANU ZAGOSPODAROWANIA PRZESTRZENNEGO



9.	Pobierowo ul. Sportowa KW 23259	1044/4	608	Nieruchomość niezabudowana, pełne uzbrojenie w drodze, położona 500 m od morza . Sprzedaż obciążona 23 % podatkiem VAT	Tereny usług turystycznych z mieszkaniem 15 % zabudowy, wys. budynku do 2 kondygnacji	190 000	30 000
----	---	--------	-----	--	---	----------------	---------------





lokalizacja działki na mapie Pobierowo





Wypis i wyrys z **projektu planu** zagospodarowania przestrzennego, który został wyłożony do publicznej wiadomości na stronie BIP Urzędu Gminy Rewal .



142. Ustalenia dla terenu o powierzchni 0,21 ha oznaczonego na rysunku planu symbolem **170MN/Utp**

- 1) Przeznaczenie terenu **Tereny zabudowy mieszkaniowej jednorodzinnej, tereny usług turystycznych - pensjonaty**
- 2) Zagospodarowanie terenu i kształtowanie zabudowy
 - a) powierzchnia zabudowy – maks. 15% powierzchni działki,
 - b) powierzchnia biologicznie czynna – min. 70% powierzchni działki,
 - c) wysokość zabudowy do kalenicy – maks. 9,0 m,
 - d) wysokość zabudowy do okapu – maks. 7,0 m,
 - e) geometria dachów – dachy dwuspadowe, dachy wielospadowe,
 - f) kąt nachylenia głównych połaci dachowych – 35°- 50°;
- 3) Zasady i warunki podziału nieruchomości
 - a) projektowane granice działek określono na rysunku planu,
 - b) zakazuje się wtórnego podziału terenu;
- 4) Ustalenia komunikacyjne; ustalenia w zakresie infrastruktury technicznej
 - a) dojazd – z dróg przylegających do terenu,
 - b) obsługa w zakresie infrastruktury technicznej – zgodnie z ustaleniami §11;
- 5) Ochrona środowiska, przyrody obowiązują ustalenia §5;
- 6) Stawka procentowa od wzrostu wartości nieruchomości %