

WÓJT GMINY REWAL

w oparciu o art. 38, art. 39, art. 40 ust.1, pkt.1, art.67 ust.2 pkt.2 ustawy z dnia 21 sierpnia 1997r. o gospodarce nieruchomościami
(tj. Dz.U. z 2010 r. Nr 102 poz. 651 ze zm.)

ogłasza PRZETARG NA SPRZEDAŻ PRAWA WŁASNOŚCI NIERUCHOMOŚCI NA TERENIE GMINY REWAL

PRZETARG USTNY NIEOGRANICZONY

Lp.	Położenie	Nr działki	Pow. (m ²)	Opis	Przewidywane możliwości zabudowy	Cena wywoławcza brutto(PLN)	Wadium (PLN)
1.	Niechorze ul. Ludna 20 KW SZ1G/00041491/8	911/39	3752	DZIAŁKA PRZY LATARNI MORSKIEJ 60 m. od MORZA Nieruchomość niezabudowana, pełne uzbrojenie w drodze. Sprzedaż obciążona 23 % podatkiem VAT.	HOTEL lub PENSJONAT zabudowa usługowa, towarzysząca gospodarcza oraz mieszkaniowa obsługi, 15 % zabudowy, 3 kondygnacje, oraz 2 kondygnacje dla zabudowy towarzyszącej	2 490 000	300 000
2.	Pogorzelnica ul. Bursztynowa KW SZ1G/00041999/9	304/13	2202	DZIAŁKA PRZY ZEJŚCIU NA PLAŻĘ 60 m. od MORZA Nieruchomość zabudowana budynkiem innym o pow. użyt. 588,06 m ² i bud. gospodarczym o pow. 110,19 m ² , pełne uzbrojenie w drodze. Wiek budynków około 70 lat. Sprzedaż zwolniona z podatku VAT.	HOTEL / PENSJONAT / APARTAMENTY / USŁUGI TOWARZYSZĄCE zabudowa usługowa 20 % zabudowy plus 5 % pod budowę basenu, 4 kondygnacje.	1 190 000	130 000
3.	Pogorzelnica ul. Bursztynowa KW SZ1G/00041993/7	304/7	1996	DZIAŁKA Z WIDOKIEM NA MORZE 20 m. od MORZA Nieruchomość niezabudowana. Pełne uzbrojenie dostępne z ulicy Sztormowej lub Bursztynowej. Sprzedaż obciążona 23 % podatkiem VAT.	HOTEL / PENSJONAT / APARTAMENTY / USŁUGI TOWARZYSZĄCE Z WIDOKIEM NA MORZE zabudowa usługowa zakwaterowania turystycznego 20 % zabudowy plus 5 % pod budowę basenu, 4 kondygnacje.	1 090 000	100 000
4.	Rewal 2 ul. Lipowa KW 37500	440/6	2263	Nieruchomość niezabudowana, pełne uzbrojenie w ulicy Lipowej w odległości 30 m od działki, położona 150 m od morza. Sprzedaż obciążona 23 % podatkiem VAT.	HOTEL / PENSJONAT / APARTAMENTY / USŁUGI TOWARZYSZĄCE Zabudowa usługowa zakwaterowania turystycznego z mieszkaniem, 15 % zabudowy, 3 kondygnacje.	590 000	70 000
5.	Rewal 2 ul. Lipowa KW 37500	440/7	1191	Nieruchomość niezabudowana, pełne uzbrojenie w ulicy Lipowej w odległości 70 m od działki, położona 150 m od morza. Sprzedaż obciążona 23 % podatkiem VAT.	HOTEL / PENSJONAT / APARTAMENTY / USŁUGI TOWARZYSZĄCE Zabudowa usługowa zakwaterowania turystycznego z mieszkaniem, 15 % zabudowy, 3 kondygnacje.	350 000	40 000
6.	Rewal 2 ul. Lipowa KW 37500	440/8	948	Nieruchomość niezabudowana, pełne uzbrojenie w ulicy Lipowej w odległości 90 m od działki, położona 150 m od morza. Sprzedaż obciążona 23 % podatkiem VAT.	HOTEL / PENSJONAT / APARTAMENTY / USŁUGI TOWARZYSZĄCE Zabudowa usługowa zakwaterowania turystycznego z mieszkaniem, 15 % zabudowy, 3 kondygnacje.	290 000	30 000
7.	Niechorze ul. Kolejowa 1 KW 25861	675/1	311	Nieruchomość zabudowana budynkiem innym pełne uzbrojenie w drodze. Sprzedaż zwolniona z podatku VAT.	Teren usług turystycznych, gastronomii i handlu, teren usług, teren zabudowy mieszkaniowej jednorodzinnej, do 60% zabudowy, do 3 kondygnacji.	190 000	30 000
8.	Rewal 1 ul. Warszawska 25 KW 23813	348/4	876	Prawo własności do lokalu mieszkalnego nr 2 z odrębnym wejściem z przypadającym udziałem do części wspólnych budynku i działki 2039/10000. Lokal do generalnego remontu. Sprzedaż zwolniona z podatku VAT.	Budynek wspólny posiada możliwości rozbudowy do 30% powierzchni działki, wysokość budynku do 3 kondygnacji.	99 000	15 000

Przetarg odbędzie się **15 grudnia 2012r. o godz. 12⁰⁰**

w Sali Konferencyjnej Urzędu Gminy w Rewalu przy ulicy Mickiewicza 19.

Wadium należy wpłacić do **11 grudnia 2012r.** na konto Urzędu Gminy Rewal:

Bank Spółdzielczy Gryfice o/Rewal **14937600010010524220020009**

W przetargu mogą brać udział osoby, które wpłacą wadium w wysokości i terminie wskazanym w ogłoszeniu.

Każda z nieruchomości stanowi odrębny przedmiot przetargu. Zachodzi obowiązek wpłaty wadium ze wskazaniem numeru działki, którą uczestnik przetargu zamierza nabyć. Przed przetargiem należy okazać dowód wpłaty w biurze 03 obok Sali Konferencyjnej Urzędu Gminy w Rewalu przy ulicy Mickiewicza 19.

8 grudnia 2012r. nastąpi **okazanie granic nieruchomości**

- zebranie zainteresowanych (z własnymi środkami transportu) o **godz. 12⁰⁰** przed Urzędem Gminy Rewal.

Pierwszy przetarg na zbycie działki 911/39 obr. Niechorze odbył się 19.05.2012r., drugi 22.09.2012r., pierwszy przetarg na zbycie działek 304/13 obr. Pogorzelnica, 304/7 obr. Pogorzelnica, 440/6 obr. Rewal 2 odbył się 22.09.2012r.

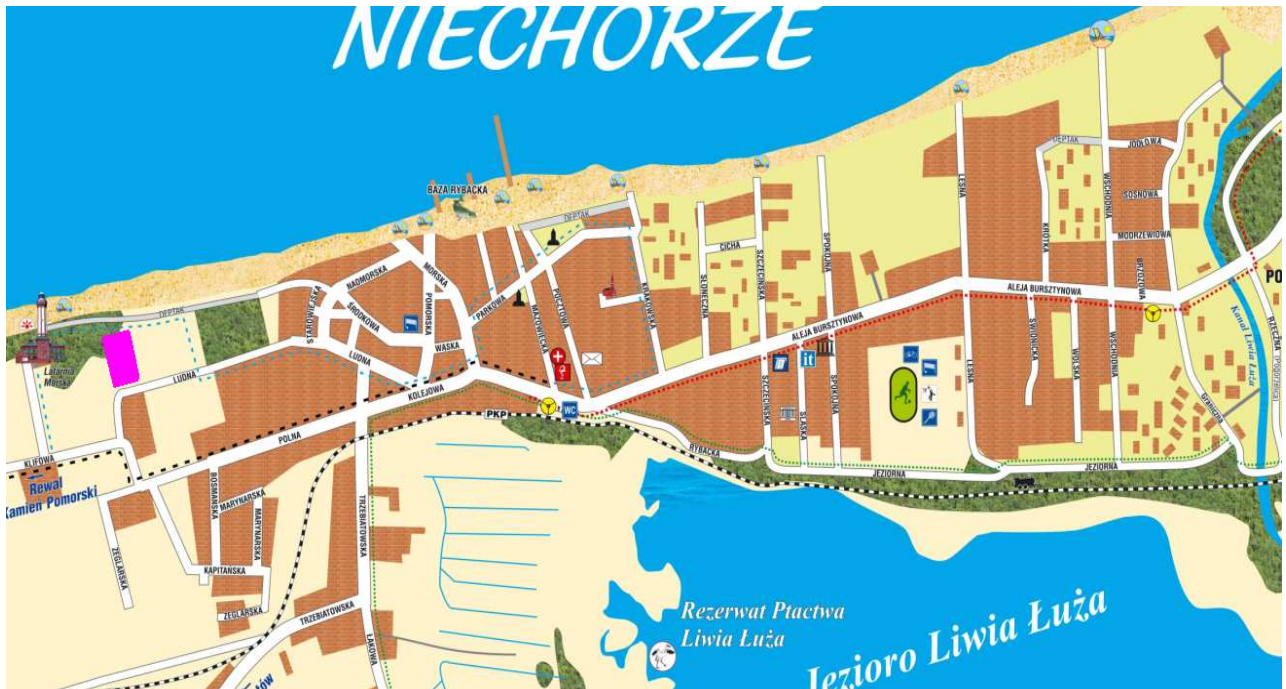
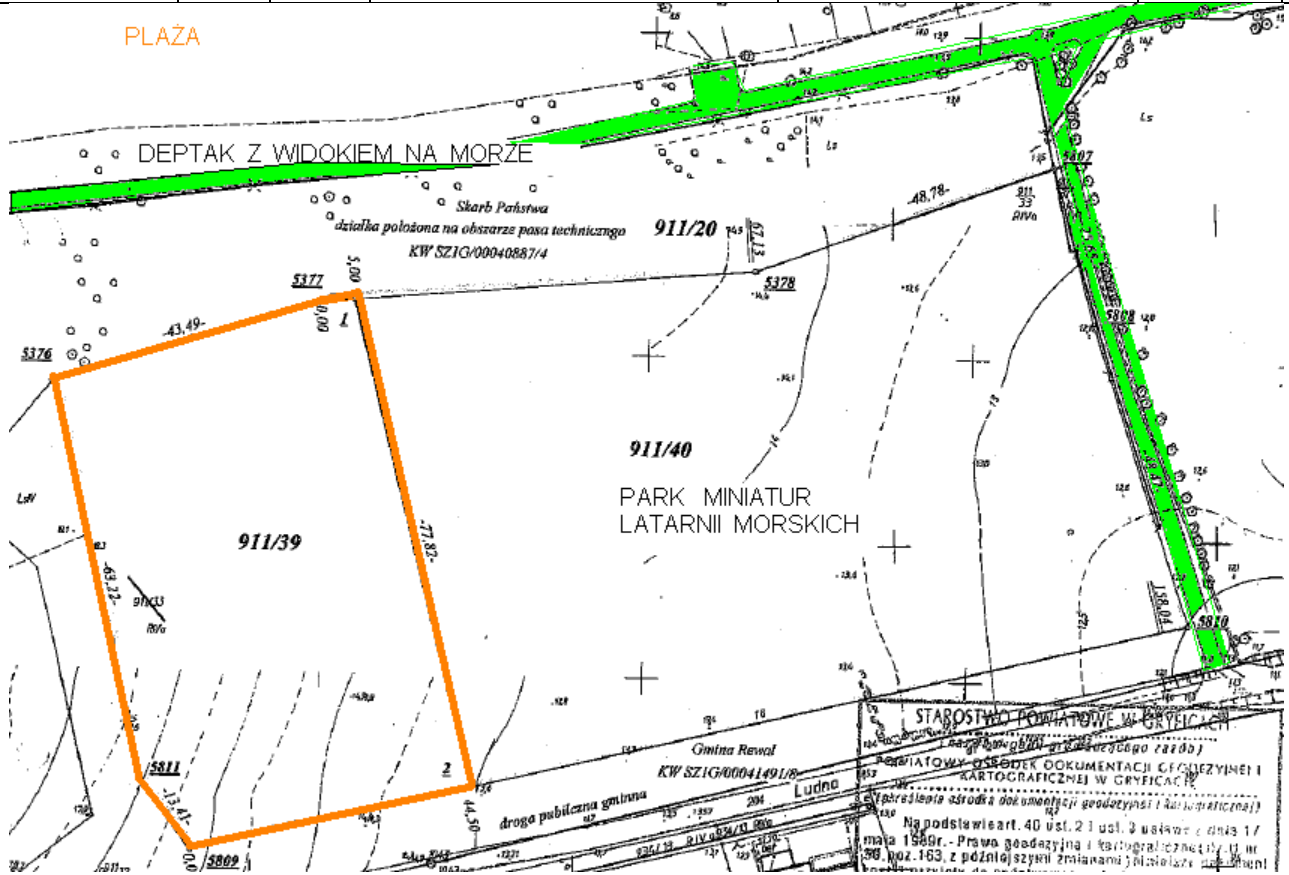
Podpisanie aktów notarialnych nastąpi **najpóźniej do 31 grudnia 2012r.** Całość wylicytowanej kwoty należy wpłacić przed 21 grudnia 2012r.


Nieruchomości zastrzeżone należy wyłączyć z produkcji leśnej lub uzyskać pozwolenie na wycinkę drzew na etapie prowadzenia procedury uzyskania pozwolenia na budowę. Koszty sporządzenia aktu notarialnego ponosi strona kupująca.

Niestawienie się osoby najpóźniej do dnia 31 grudnia 2012r. w celu podpisania aktu notarialnego spowoduje odstąpienie od umowy i utratę wadium. Zastrzega się prawo do unieważnienia przetargu.

Informacje udzielane są w Urzędzie Gminy Rewal, pok. 107 i 108, tel. (91) 38 49 021, www.rewal.pl, e-mail: przetargi@rewal.pl, fax: (91) 38 49 029

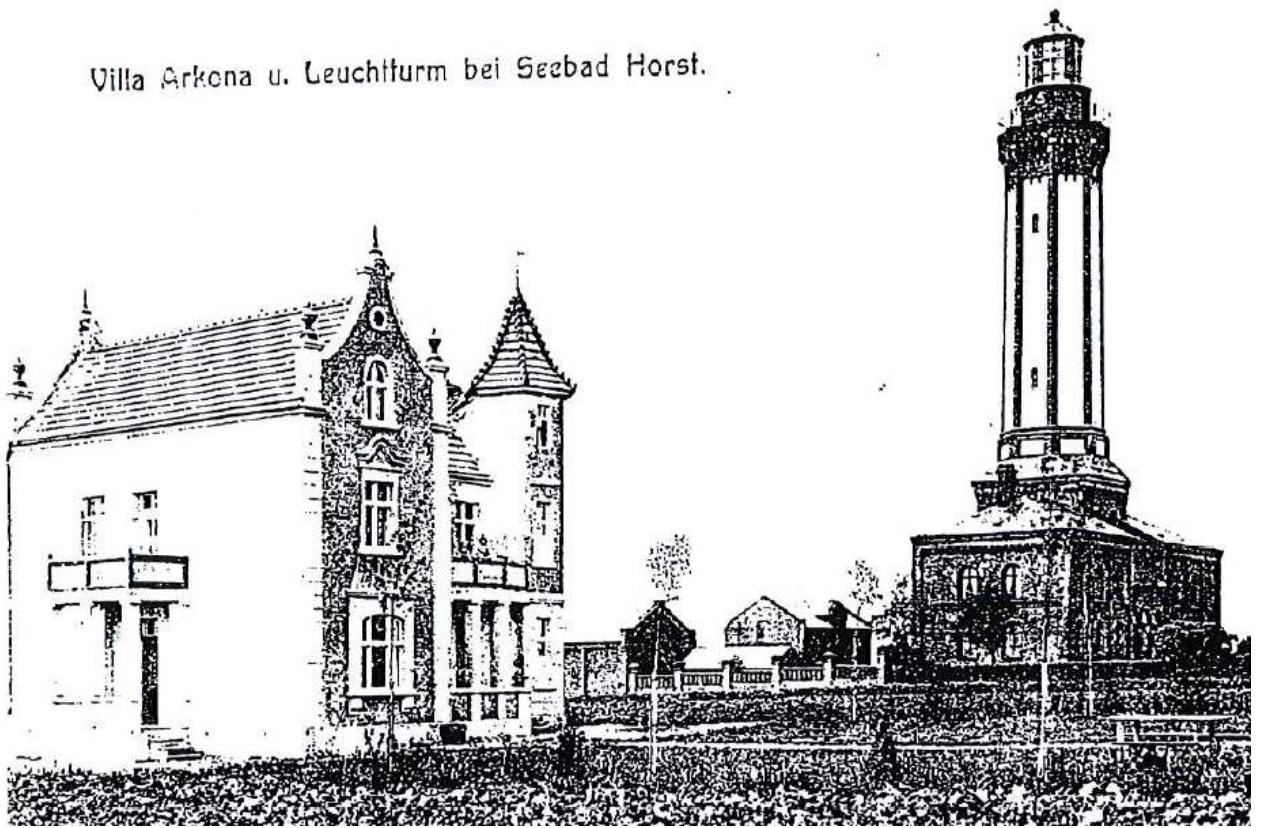
1.	Niechorze ul. Ludna 20 KW SZ1G/00041491/8	911/39	3752	DZIAŁKA PRZY LATARNI MORSKIEJ 60 m. od MORZA Nieruchomość niezabudowana, pełne uzbrojenie w drodze. Sprzedaż obciążona 23 % podatkiem VAT.	HOTEL lub PENSJONAT zabudowa usługowa, towarzysząca gospodarca oraz mieszkaniowa obsługi, 15 % zabudowy, 3 kondygnacje, oraz 2 kondygnacje dla zabudowy towarzyszącej	2 490 000	300 000
----	---	--------	------	--	---	------------------	----------------



 lokalizacja działki na mapie Niechorza

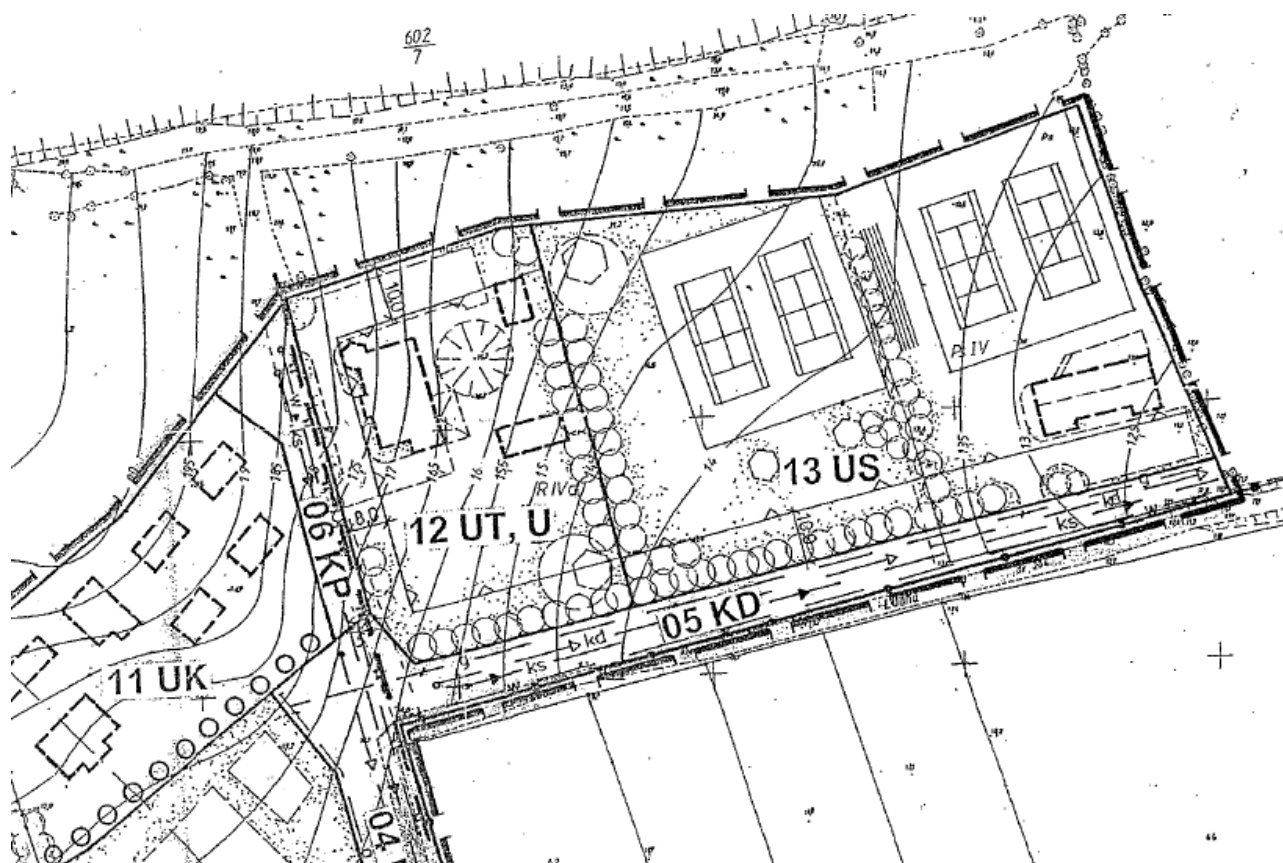


Villa Arkona u. Leuchtturm bei Seebad Horst.



HOTEL ARKONA – I poł. XX wieku

Wypis i wyrys z obowiązującego planu zagospodarowania przestrzennego Gminy Rewal



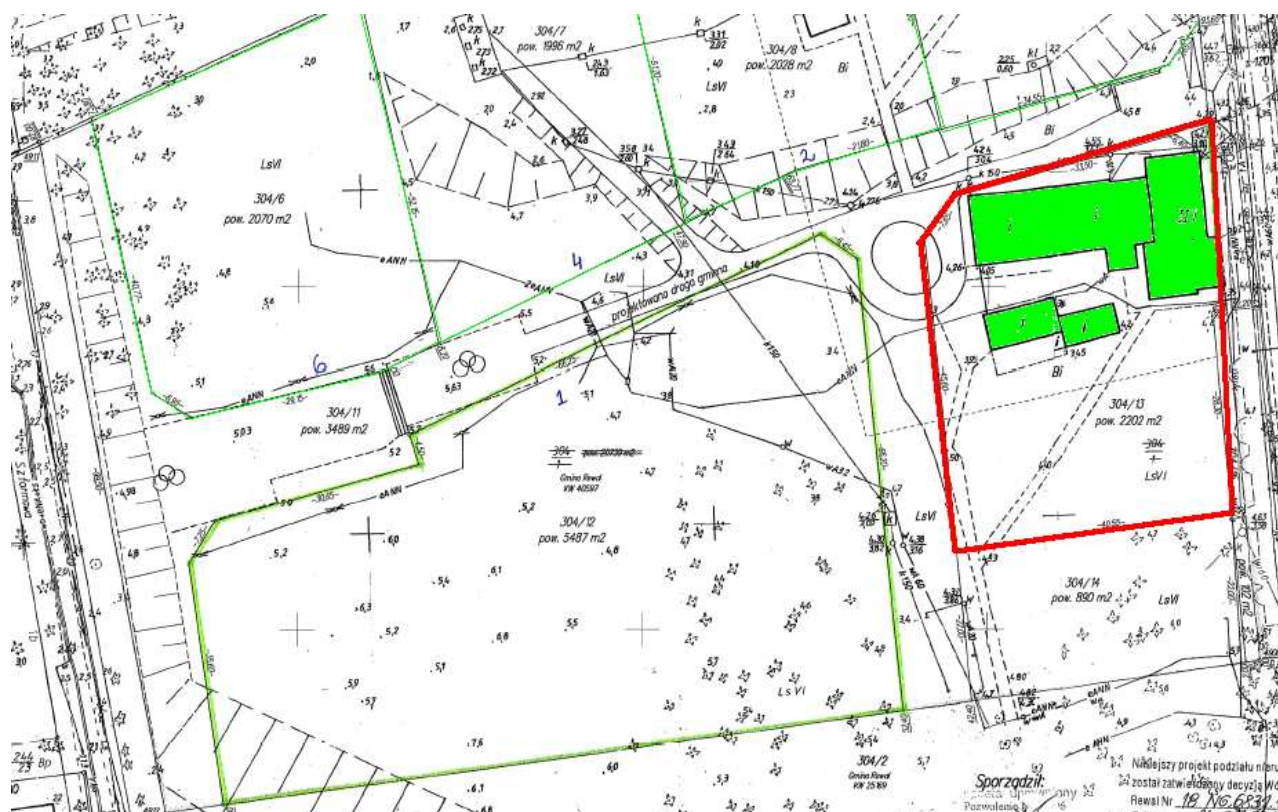
12. Teren o symbolu **12 UT** z przeznaczeniem na cele hotelu lub pensjonatu.

1)	powierzchnia terenu	0,37 ha
2)	granice terenu	Wschodnia część obszaru opracowania. jąca ul. Ludna (05 KD), proj. ciąg pieszy 06 KP, ptn. granica opracowania, proj. teren 13 US.
3)	ustalenia funkcjonalne	a) Hotel lub pensjonat. Dopuszcza się lokalizację zabudowy towarzyszącej, związanej z funkcją podstawową - zabudowę gospodarczą oraz mieszkaniową obsługi. b) Na terenie lokalizacja urządzeń rekreacji i wypoczynku - małe boiska sportowe, plaża trawiasta, altany ogrodowe i inne obiekty małej architektury.
4)	ustalenia kompozycji i form zabudowy	a) Zabudowa wolnostojąca. b) Powierzchnia zabudowy - do 15 % powierzchni działki. c) Nieprzekraczalne linie zabudowy i rejon lokalizacji hotelu wg rys. zmiany. d) Wysokość zabudowy hotelu - do 3 kondygnacji nadziemnych. e) Forma zabudowy (wysokość, kompozycja bryły, rodzaj dachu, detalu architektonicznego i.t.p.) zgodna z zachowaną historyczną dokumentacją fotograficzną budynku istniejącego w I poł. XX w. f) Wysokość zabudowy towarzyszącej -2 kond. nadziemne -do 9,0 m do kalenicy; dachy symetryczne; charakter zabudowy dostosowany do budynku hotelu.
5)	ustalenia zasad parcelacji	Zakaz parcelacji.
6)	ustalenia dotyczące dóbr kultury	Obiekty i obszary chronione nie występują.
7)	ustalenia ekologiczne	a) Udział powierzchni biologicznie czynnej - min. 50 % pow. terenu. b) Konieczny szpaler zieleni wysokiej wzdłuż terenu 13 US oraz zieleni średniej wzdłuż ul. 05 KD.
8)	ustalenia komunikacyjne	Lokalizacja parkingu - dla 100 % użytkowników w obrębie własnej działki.
9)	ustalenia inżynieryjne	Zasady obsługi w zakresie infrastruktury technicznej w/g § 5.

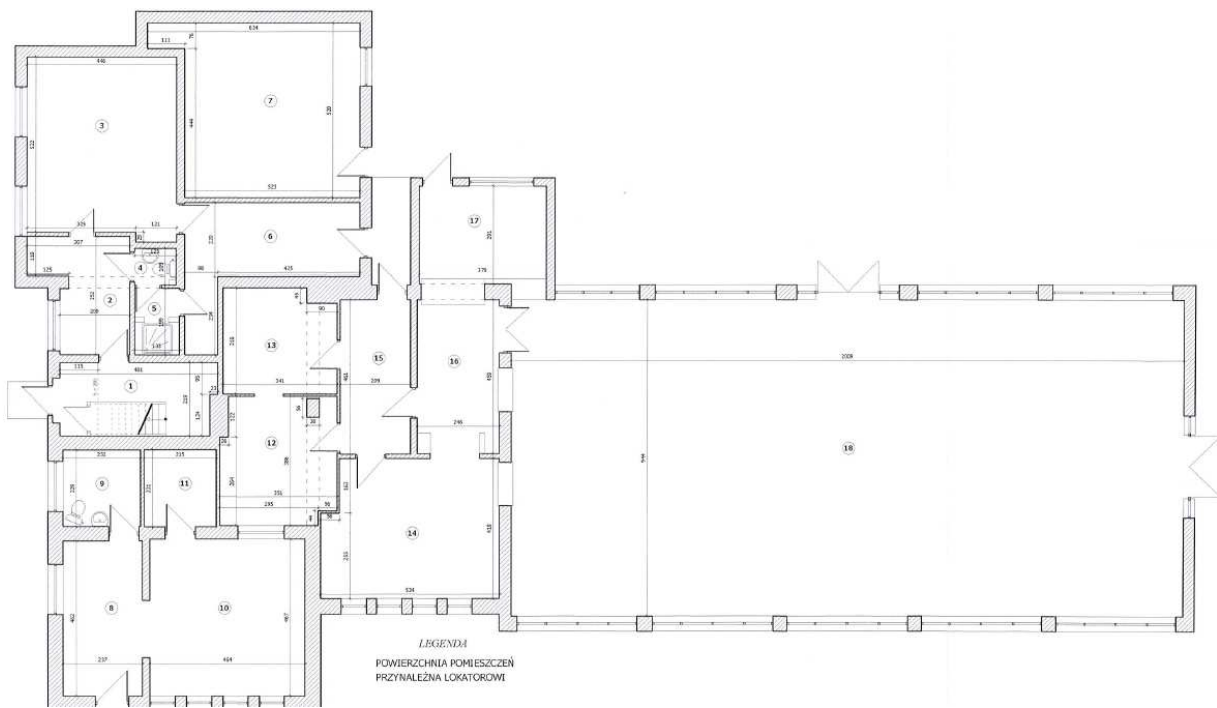
2.	Pogorzelica ul. Bursztynowa KW SZ1G/00041999/9	304/13	2202	DZIAŁKA PRZY ZEJŚCIU NA PLAŻĘ 60 m. od MORZA Nieruchomość zabudowana budynkiem innym o pow. 588,06 m ² i bud. gospodarczym o pow. 110,19 m ² , pełne uzbrojenie w drodze. Wiek budynków około 70 lat. Sprzedaż zwolniona z podatku VAT.	HOTEL / PENSJONAT / APARTAMENTY / USŁUGI TOWARZYSZĄCE zabudowa usługowa 20 % zabudowy plus 5 % pod budowę basenu , 4 kondygnacje.	1 190 000	130 000
----	--	--------	------	---	--	------------------	----------------



działka 304/13 o pow. 2202 m² obr. Pogorzelica







1	klatka schod. pvc
9,14	(10,54)

4	wc terakota
1,34	

7	pokój pvc
28,04	

10	bar pvc
21,67	

13	magazyn pvc
10,37	

16	zaplecze kuch. terakota
11,29	

2	korytarz pvc
8,41	

5	łazienka terakota
2,65	

8	korytarz pvc
10,95	

11	magazyn pvc
4,97	

14	kuchnia terakota
21,41	

17	zaplecze kuch. terakota
11,03	

3	pokój pvc
23,63	

6	pokój pvc
13,80	

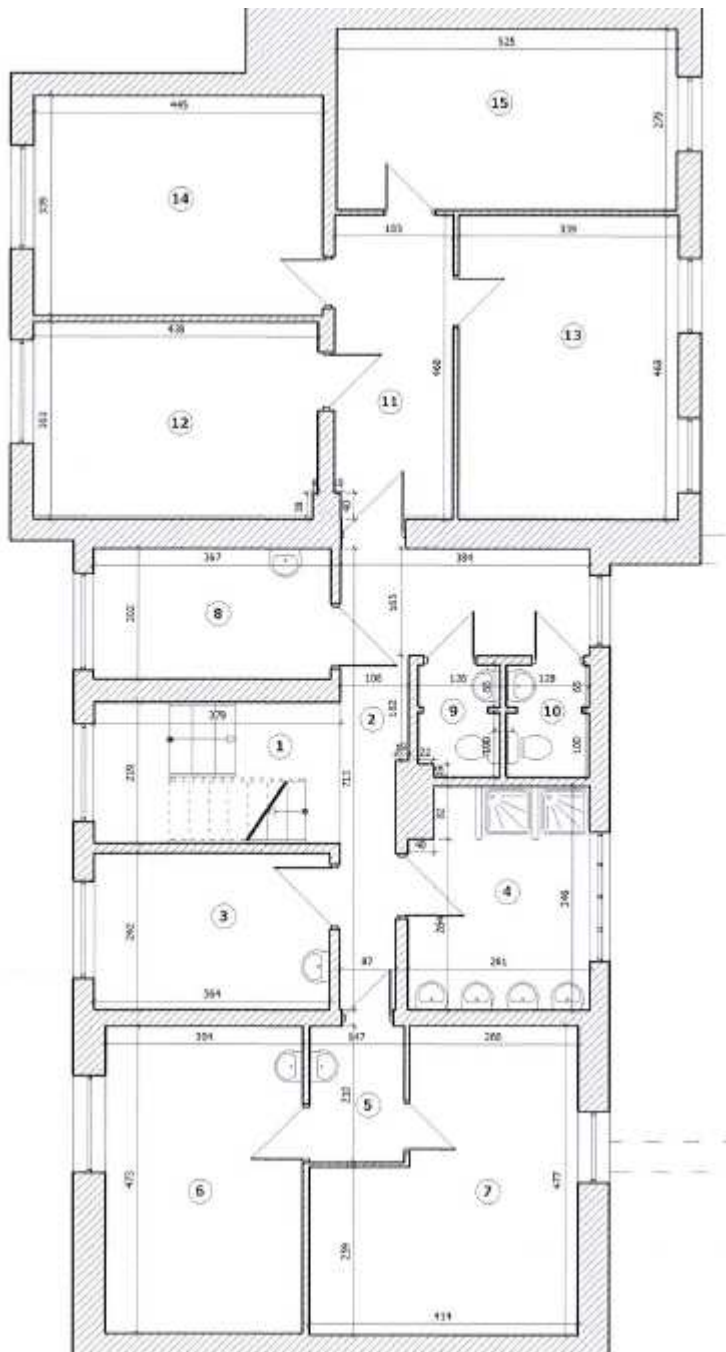
9	łazienka terakota
5,31	

12	magazyn pvc
12,78	

15	korytarz pvc
9,64	

18	sala konsum. pvc
189,65	

RAZEM: 386,94 m²



I PIĘTRO

LEGENDA

POWIERZCHNIA POMIESZCZEŃ

1	klatka schod.
8,30	deski
2	kuchnia
11,41	deski
3	pokój
8,81	wykład. podłog.
4	łazienka
9,40	terakota
5	przedpokój
3,09	deski

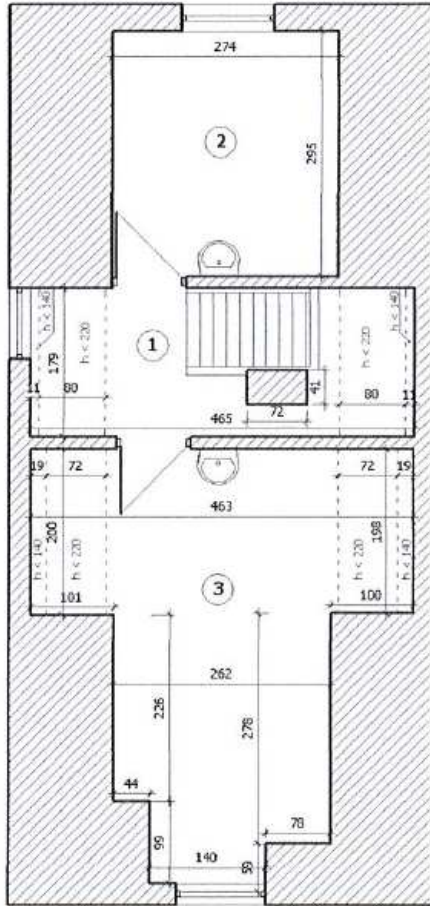
6	pokój
14,38	wykład. podłog.
7	pokój
16,37	wykład. podłog.
8	pokój
7,41	wykład. podłog.
9	wc
2,11	terakota
10	wc
2,19	terakota

11	przedpokój
8,52	wykład. podłog.
12	pokój
13,24	wykład. podłog.
13	pokój
15,87	wykład. podłog.
14	pokój
15,09	wykład. podłog.
15	pokój
14,65	wykład. podłog.

RAZEM: 142,54 m²







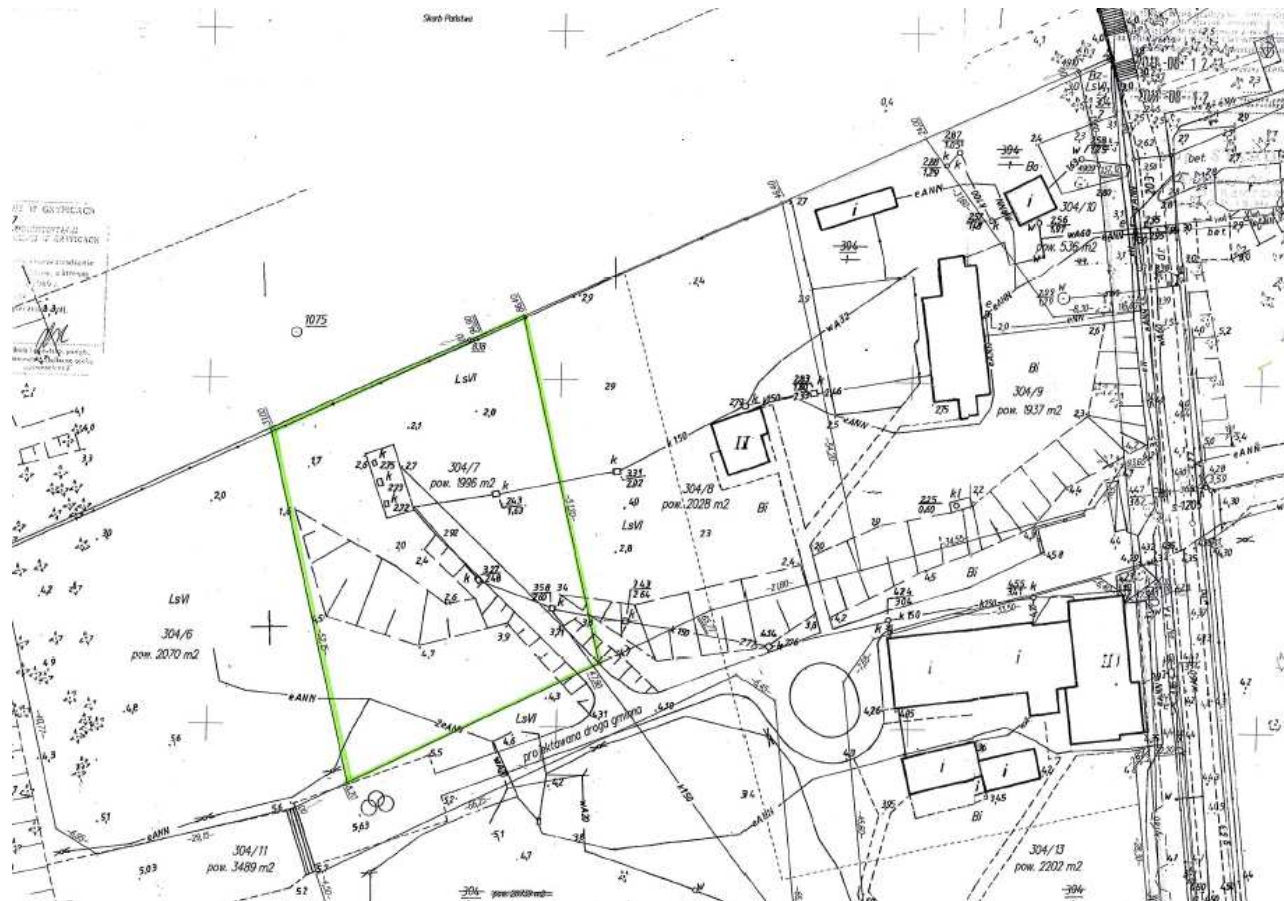
LEGENDA

POWIERZCHNIA POMIESZCZEŃ
PRZYNALEŻNA LOKATOROWI

1	korytarz
6,56	deski
(8,03)	
2	pokój
8,08	wykładzina
3	pokój
14,74	wykładzina
(16,93)	

RAZEM: 29,38 m²
(33,04 m²)*

*UWAGA !!
W NAWIASACH PODANO POWIERZCHNIĘ PODŁOGI



Widok na działkę



Widok na plac, wjazd na działkę nr 304/7 z prawej strony



ulica Sztormowa



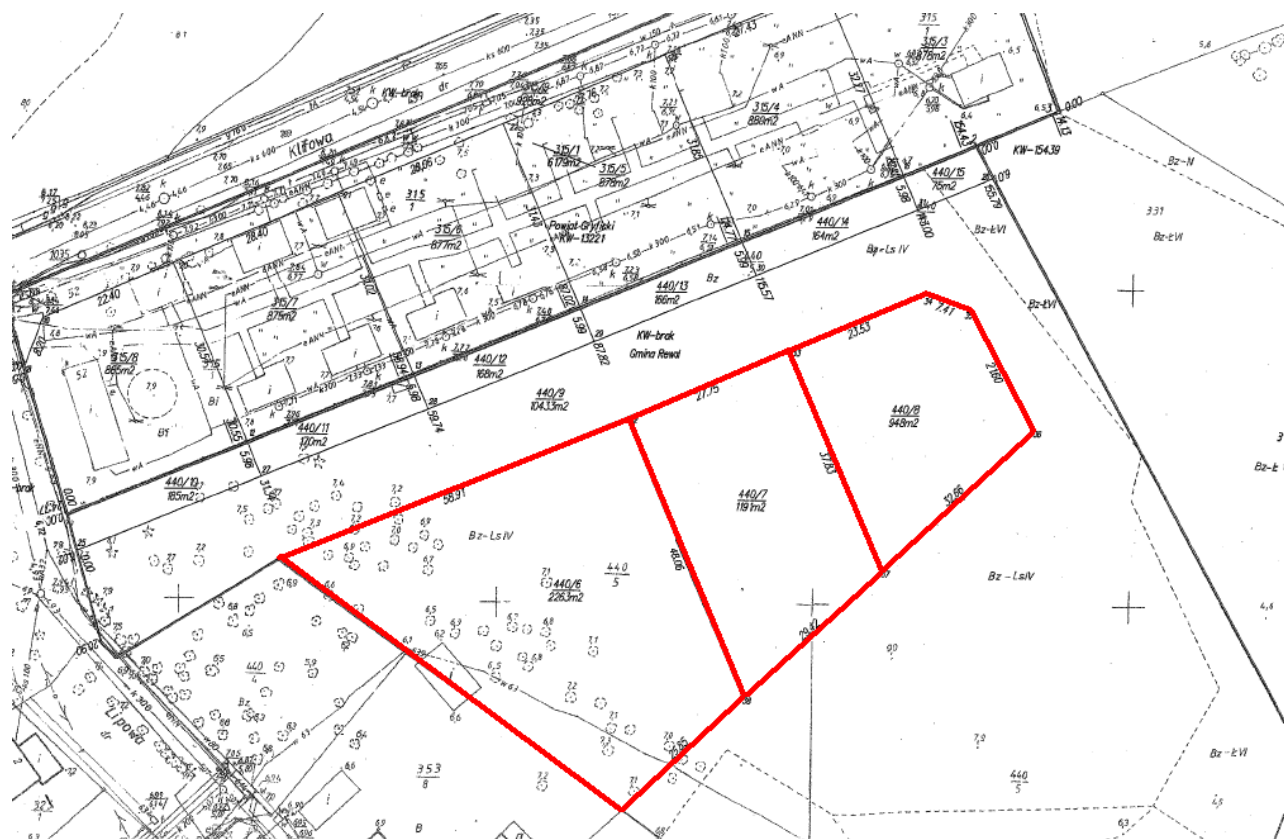
Dojazd do nieruchomości od ulicy Bursztynowej

Droga gminna zapewniająca dojazd do działek z ulicy Bursztynowej. Gmina Rewal w ramach zadań własnych zrealizuje inwestycję polegającą na wybudowaniu schodów łączących widoczny plac, zamykający drogę gminną, z ulicą Sztormową.



Widok z placu na ulicę Sztormową – zejście na plażę

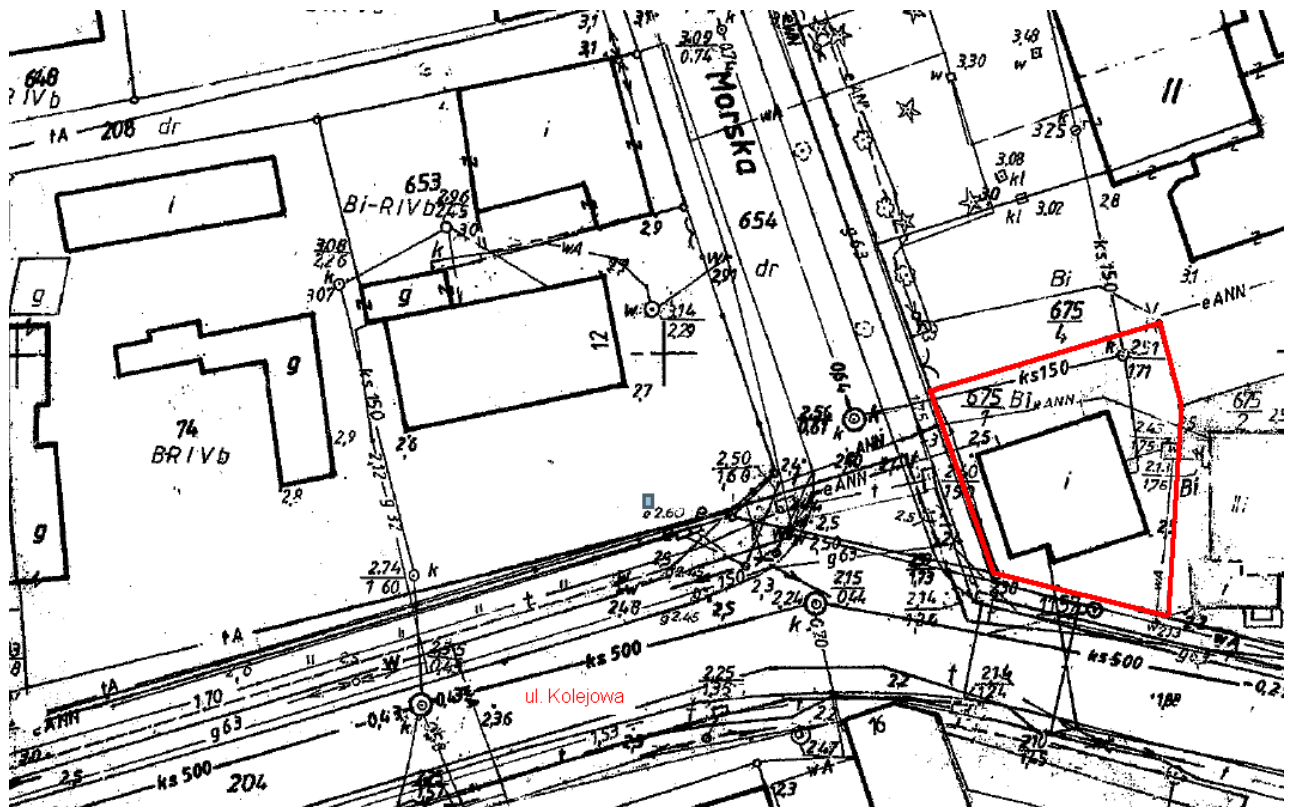
4.	Rewal 2 ul. Lipowa KW 37500	440/6	2263	Nieruchomość niezabudowana, pełne uzbrojenie w ulicy Lipowej w odległości 30 m od działki, położona 150 m od morza. Sprzedaż obciążona 23 % podatkiem VAT.	HOTEL / PENSJONAT / APARTAMENTY / USŁUGI TOWARZYSZĄCE Zabudowa usługowa zakwaterowania turystycznego z mieszkaniem, 15 % zabudowy, 3 kondygnacje.	590 000	70 000
5.	Rewal 2 ul. Lipowa KW 37500	440/7	1191	Nieruchomość niezabudowana, pełne uzbrojenie w ulicy Lipowej w odległości 70 m od działki, położona 150 m od morza. Sprzedaż obciążona 23 % podatkiem VAT.	HOTEL / PENSJONAT / APARTAMENTY / USŁUGI TOWARZYSZĄCE Zabudowa usługowa zakwaterowania turystycznego z mieszkaniem, 15 % zabudowy, 3 kondygnacje.	350 000	40 000
6.	Rewal 2 ul. Lipowa KW 37500	440/8	948	Nieruchomość niezabudowana, pełne uzbrojenie w ulicy Lipowej w odległości 90 m od działki, położona 150 m od morza. Sprzedaż obciążona 23 % podatkiem VAT.	HOTEL / PENSJONAT / APARTAMENTY / USŁUGI TOWARZYSZĄCE Zabudowa usługowa zakwaterowania turystycznego z mieszkaniem, 15 % zabudowy, 3 kondygnacje.	290 000	30 000

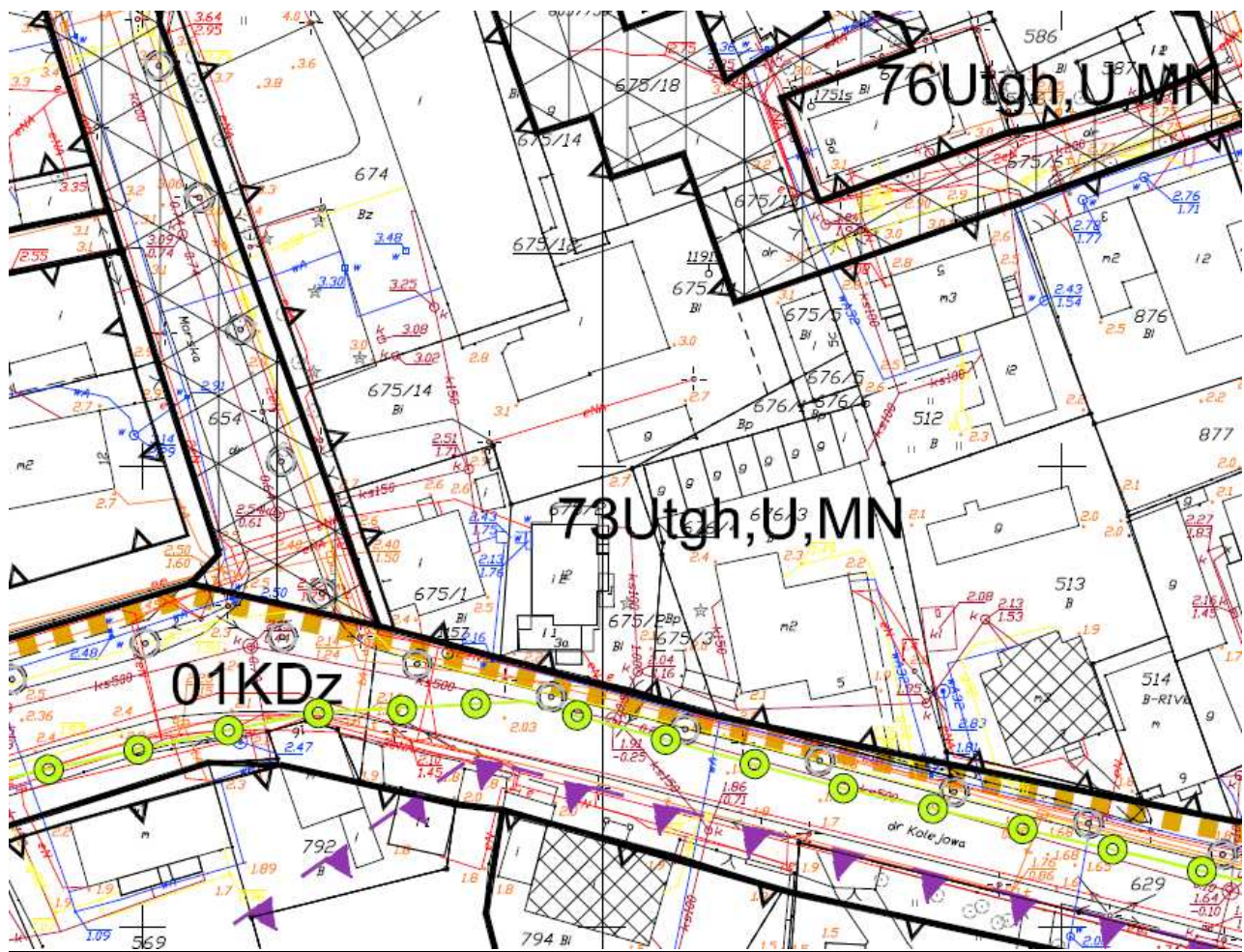






7.	Niechorze ul. Kolejowa 1 KW 25861	675/1	311	Nieruchomość zabudowana budynkiem innym pełne uzbrojenie w drodze. Sprzedaż zwolniona z podatku VAT.	Teren usług turystycznych, gastronomii i handlu, teren usług, teren zabudowy mieszkaniowej jednorodzinnej, do 60% zabudowy, do 3 kondygnacji.	190 000	30 000
----	--	-------	-----	--	---	----------------	---------------





64. Ustalenia dla terenu o symbolu: 73Utgh,U,MN , Powierzchnia (ha) 0,79

- 1) Przeznaczenie terenu : **Teren usług turystycznych, gastronomii i handlu, teren usług, teren zabudowy mieszkaniowej jednorodzinnej,**
- 2) Zagospodarowanie terenu i kształtowanie zabudowy
 - a) wysokość zabudowy- 2 do 3 kondygnacji nadziemnych (w tym poddasze),
 - b) geometria dachów –dwu- lub wielospadowe,
 - c) nachylenie połaci dachowych – 30° – 45°,
 - d) powierzchnia zabudowy- maks. 60% powierzchni działek,
 - e) powierzchnia biologicznie czynna- min. 5% powierzchni działek;
- 3) Zasady i warunki podziału nieruchomości
 - a) zakaz podziału terenu;
- 4) Ustalenia komunikacyjne; ustalenia w zakresie infrastruktury technicznej
 - a) dojazd – z ulicy 01KDz, 03KDD, 04KDW
 - b) parkowanie – zgodnie z § 11 pkt.7,
 - c) prąd – z sieci w przyległej ulicy,
 - d) woda – z sieci w przyległej ulicy,
 - e) kanalizacja – do sieci w przyległej ulicy,
 - f) gaz – z sieci w przyległej ulicy;
- 5) Ochrona zabytków
 - a) na rysunku planu oznaczono budynki o walorach zabytkowych objęte ochroną niniejszym planem,
 - b) obowiązują odpowiednie ustalenia § 6;
- 6) Ochrona środowiska, przyrody
 - a) obowiązują ustalenia § 5;
- 7) Stawka procentowa od wzrostu wartości nieruchomości : 30 %.

8.	Rewal 1 ul. Warszawska 25 KW 23813	348/4	876	Prawo własności do lokalu mieszkalnego nr 2 z odrębnym wejściem z przypadającym udziałem do części wspólnych budynku i działki 2039/10000. Lokal do generalnego remontu. Sprzedaż zwolniona z podatku VAT.	Budynek wspólny posiada możliwości rozbudowy do 30% powierzchni działki, wysokość budynku do 3 kondygnacji.	99 000	15 000
----	---	-------	-----	---	---	---------------	---------------

Lokal mieszkalny o numerze 2 położony jest na parterze budynku mieszkalnego wybudowanego w roku 1939. Wejście do lokalu mieszkalnego znajduje się od strony północnej budynku z ulicy Warszawskiej, która jednocześnie stanowi ciąg pieszy z widokiem na plażę i morze.

Lokal posiada niezależne wejście, składa się z pokoju o pow. 20,52 m², pokoju o pow. 6,50 m², kuchni o pow. 7,38 m², łazienki 5,88 m², pomieszczenia gospodarczego –kotłowni o pow. 4,02 m². Łączna powierzchnia lokalu wynosi 44,30 m². Do lokalu przynależy piwnica o pow. 30,80 m².

Prawo własności do lokalu zostanie sprzedane z przypadającym udziałem do części wspólnych budynku i działki 2039/10000. Na nieruchomości wspólnej obowiązuje zwyczajowy sposób korzystania z terenu. Każdy ze współwłaścicieli korzysta z gruntu ogrodzonego przy wejściu do lokalu.

Położenie lokalu stanowi bardzo dobrą ofertę do lokalizacji usług. Zmiana funkcji mieszkalnej lokalu na usługową może nastąpić po dokonaniu zmiany sposobu użytkowania zgodnie z przepisami prawa budowlanego. Sprzedaż zwolniona z podatku VAT.











INWENTARYZACJA POMIESZCZEŃ MIESZKALNYCH
I POMIESZCZEŃ GOSPODARCZYCH W M.REWAL
PRZY UL. WARSZAWSKIEJ 25

LOKAL NUMER: 25/2
zam. GMINA REWAL

PARTER
POMIESZCZENIA MIESZKALNE

1. Kuchnia	7,38 m ²
2. Pokój	20,52 m ²
3. Pokój	6,50 m ²
4. Łazienka	5,88 m ²
5. Pomieszczenie gospodarcze	4,02 m ²
<u>POWIERZCHNIA UŻYTKOWA OGÓLEM</u>	<u>44,30 m²</u>

PIWNICA
POMIESZCZENIA PRZYNALEŻNE - GOSPODARCZE

1. Pomieszczenie gospodarcze	30,80 m ²
------------------------------	----------------------

STAROSTA
POWIATU GRYFICKIEGO
(nazwa organu)

Nr wypisu: et10664/2012

Województwo: zachodniopomorskie
Powiat: gryficki
Jednostka ewidencyjna: 320507_2, Rewal
Obręb ewidencyjny: 0004, Rewal - 1
Miejscowość: Rewal

WYPIS Z REJESTRU GRUNTÓW

Jednostka rejestrowa gruntów: G.482

WŁAŚCICIELE / WŁADAJĄCY:

Współwłaściciel

UDZIAŁ: 6062/10000

Gmina Rewal REGON: 811684410

Siedziba: ul. Mickiewicza 19, 72-344 Rewal

oraz inni

Dokument niniejszy jest wypisem
z opisowych danych ewidencji
gruntów
i jest przeznaczony do dokonania
wpisu w księdze wieczystej.

DZIAŁKI EWIDENCYJNE:

Ark. mapy	Numer działki ewiden- cyjnej	Polozenie gruntów	Symbol klasoużytku	Powierzchnia		Numer KW lub oznaczenie dokumentu
				użytku [ha]	działki [ha]	
2	348/4	ul. Warszawska 25	B	0.0876	0.0876	23813

Id dz: 320507_2.0004.348/4

UWAGI - DZIAŁKA: 348/4

dz. położona na obszarze pasa ochronnego

Całkowita powierzchnia jednostki rejestrowej: 0.0876

WYCIĄG Z KARTOTEKI BUDYNKÓW

Numer ewidencyjny budynku BUD	Oznaczenie działek ewid. na których położony jest budynek	Adres budynku	Funkcja budynku	Liczba lokali		Pow. użytkowa		Powierzchnia zabudowy budynku [m ²]	Liczba kondygnacji nad/pod- ziemnych
				odreb- nych	innych	Lokali [m ²]	Pom. przyn. [m ²]		
672	0004-348/4	ul. Warszawska 25	1-budynek mieszkalny	0	0	0,00	0,00	154	1/1

Id. bud: 320507_2.0004.672_BUD

Rok zakończenia budowy: 1939 Materiał: mur

W dniu: 2012-04-05

dokument sporządzony przez: Elżbieta Torchała

Gryfice, dnia:

2012-04-05

SI. GEODETA

Elżbieta Torchała
Poz. M.G.P. i B. Nr 14107

Instytut Ośrodek Dokumentacji
i Ewidencji Kartograficznej



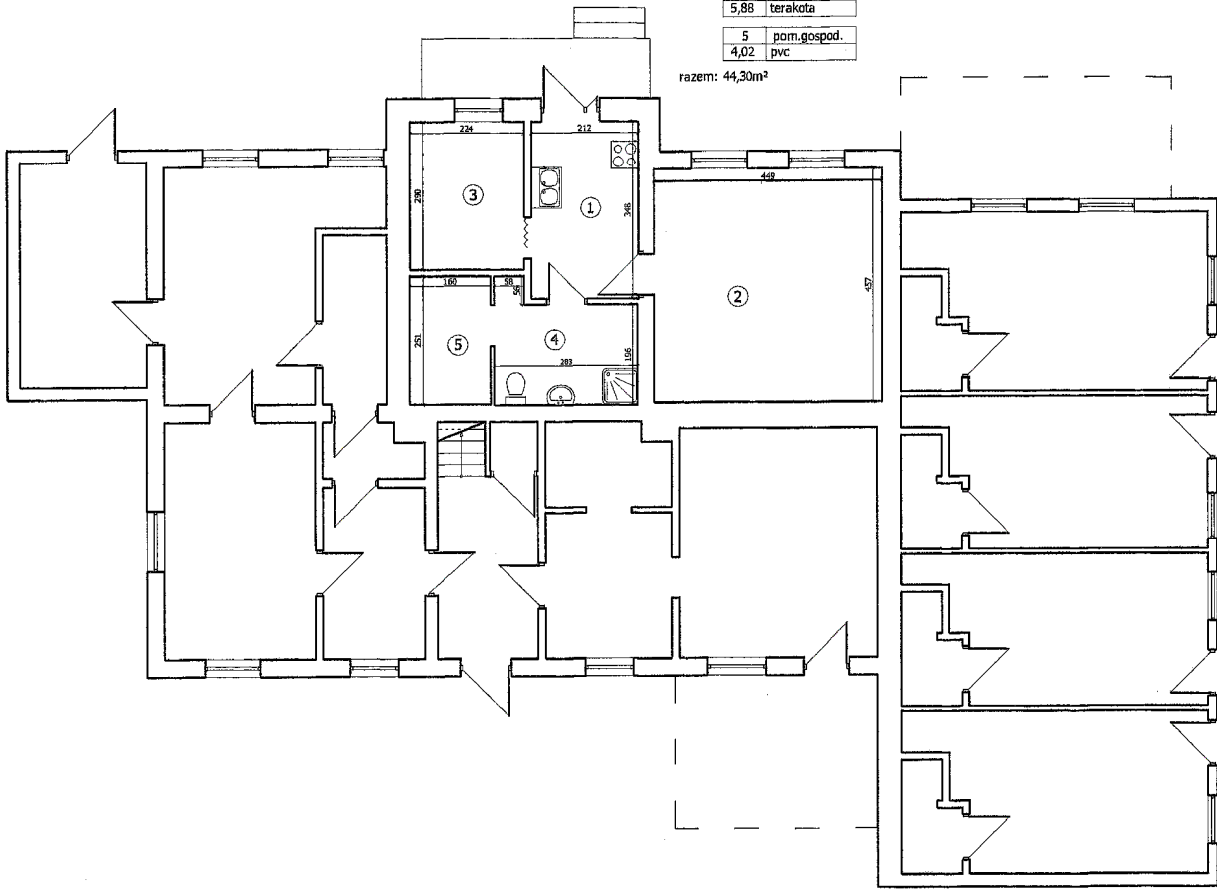
Z up. STAROSTY

Andrzej Olszak
DYREKTOR
Poz. M.G.P. i B. Nr. 11240

UG REWAL

1	kuchnia
7,38	terakota
2	pokój
20,52	terakota
3	pokój
6,50	terakota
4	łazienka
5,88	terakota
5	pom.gospod.
4,02	pvc

razem: 44,30m²



UG REWAL

1	pom.gospod.
30,80	kamień

