

WÓJT GMINY REWAL

Zgodnie z art. 37 ust.1, art. 38, art. 39 ustawy z dnia 21 sierpnia 1997 roku o gospodarce nieruchomościami (tj. Dz. U. z 2010 r. Nr 102 poz. 651 ze zm.)

ogłasza rokowania**NA SPRZEDAŻ PRAWA WŁASNOŚCI NIERUCHOMOŚCI NA TERENIE GMINY REWAL**

Lp.	Położenie	Nr działki	Pow. (m ²)	Opis	Przewidywane możliwości zabudowy	Cena wywoławcza brutto (PLN)	Zaliczka (PLN)
1.	Pogorzelnica ul. Sztormowa KW SZ1G/00041998/2	304/12	5487	DZIAŁKA PRZY ZEJŚCIU NA PLAŻĘ 60 m. od MORZA Nieruchomość niezabudowana, pełne uzbrojenie w drodze. Sprzedaż obciążona 23 % podatkiem VAT.	HOTEL / PENSJONAT / APARTAMENTY / USŁUGI TOWARZYSZĄCE zabudowa usługowa zakwaterowania turystycznego, 20 % zabudowy plus 5 % pod budowę basenu i obiektów sportowych, 4 kondygnacje.	2 500 000	250 000
2.	Pogorzelnica ul. Bursztynowa KW SZ1G/00041995/1	304/9	1937	DZIAŁKA PRZY ZEJŚCIU NA PLAŻĘ 20 m. od MORZA Nieruchomość zabudowana budynkiem innym o pow. użyt. 123,23 m ² i bud. gospodarczym o pow. 25,8m ² , pełne uzbrojenie w drodze. Wiek budynków około 70 lat. Sprzedaż zwolniona z podatku VAT.	HOTEL / PENSJONAT / APARTAMENTY / USŁUGI TOWARZYSZĄCE Z WIDOKIEM NA MORZE zabudowa usługowa zakwaterowania turystycznego 20 % zabudowy plus 5 % pod budowę basenu , 4 kondygnacje.	990 000	100 000
3.	Pogorzelnica ul. Bursztynowa KW SZ1G/00042000/7	304/14	890	DZIAŁKA PRZY ZEJŚCIU NA PLAŻĘ 60 m. od MORZA Nieruchomość niezabudowana, pełne uzbrojenie w drodze. Sprzedaż obciążona 23 % podatkiem VAT	Zabudowa usługowa zakwaterowania turystycznego i obsługi turystyki, 20 % zabudowy plus 5 % pod budowę basenu , 2 kondygnacje.	490 000	50 000
4.	Pobierowo ul. Miodowa KW brak	416/4	1353	Nieruchomość niezabudowana, pełne uzbrojenie w drodze, położona 700 m od morza, sprzedaż obciążona 23 % podatkiem VAT.	Zabudowa usługowa zakwaterowania turystycznego z mieszkaniem, 20 % zabudowy , 2 kondygnacje..	296 000	30 000
5.	Pobierowo ul. Leśna 2 KW brak	416/3	1181	Nieruchomość niezabudowana, pełne uzbrojenie w drodze, położona 700 m od morza. Sprzedaż obciążona 23 % podatkiem VAT.	Zabudowa usługowa zakwaterowania turystycznego z mieszkaniem, 20 % zabudowy, 2 kondygnacje.	296 000	30 000

Rokowania odbędą się w Sali Konferencyjnej Urzędu Gminy Rewal 14 grudnia 2012r. o godz. 12⁰⁰
Pisemne zgłoszenia udziału w rokowaniach należy złożyć do 10 grudnia 2012r. do godziny 17:00 w sekretariacie Urzędu Gminy.
Zaliczkę należy wpłacić najpóźniej 10 grudnia 2012r. na konto Urzędu Gminy Rewal :

Bank Spółdzielczy Gryfice o/Rewal **14937600010010524220020009**

WARUNKI ROKOWAŃ:

- Zgłoszenia udziału w rokowaniach składa się w zamkniętych kopertach z oznaczeniem: „**Rokowania**”
- Zgłoszenie powinno zawierać oznaczenie oferenta: w przypadku osoby fizycznej - imię, nazwisko, adres oferenta, NIP, nr PESEL; w przypadku osoby fizycznej prowadzącej działalność gospodarczą - jak w pkt. 1 oraz - aktualne zaświadczenie o wpisie do ewidencji działalności gospodarczej ; w przypadku osób fizycznych , które przystępują do przetargu w ramach spółki cywilnej - jak w pkt. 1 oraz - umowa spółki i uchwała potwierdzająca zgodę współników na nabycie nieruchomości; w przypadku przedstawiciela osoby prawnej lub innej jednostki podlegającej obowiązkowi wpisu do KRS - komplet oryginalnych , aktualnych (max 3 miesięcznych) dokumentów do reprezentowania .
- oświadczenie, że zgłaszający zapoznał się z warunkami rokowań i przyjmuje warunki bez zastrzeżeń;
- złożenie oferty przez podanie ceny brutto i sposób jej zapłaty przy założeniu, że:**
 - minimum 50% zaproponowanej ceny w przypadku nabycia działki 304/12, 304/9, 304/14 obr. Pogorzelnica**
 - minimum 70% zaproponowanej ceny w przypadku nabycia działki 416/4 lub 416/3 obr. Pobierowo****zostanie bezwarunkowo wniesiona przed podpisaniem aktu notarialnego , natomiast reszta ceny może zostać rozłożona na raty, nie dłużej jednak niż na okres 10 lat. Rozłożona na raty niespłacona część ceny podlega oprocentowaniu przy zastosowaniu stopy procentowej równej stopie redyskonta weksli stosowanej przez Narodowy Bank Polski. Wierzytelność podlega zabezpieczeniu hipotecznemu.**
- kopię dowodu wpłaty zaliczki ze wskazaniem numeru działki.

ROKOWANIA ODBĘDĄ SIĘ W DWÓCH ETAPACH:

I ETAP - otwarcie ofert **14 grudnia 2012r. o godz. 12:00** z udziałem wszystkich uczestników,

II ETAP -dalsza część rokowań odbędzie się o godzinie **12:15** z udziałem wszystkich uczestników, w zakresie :

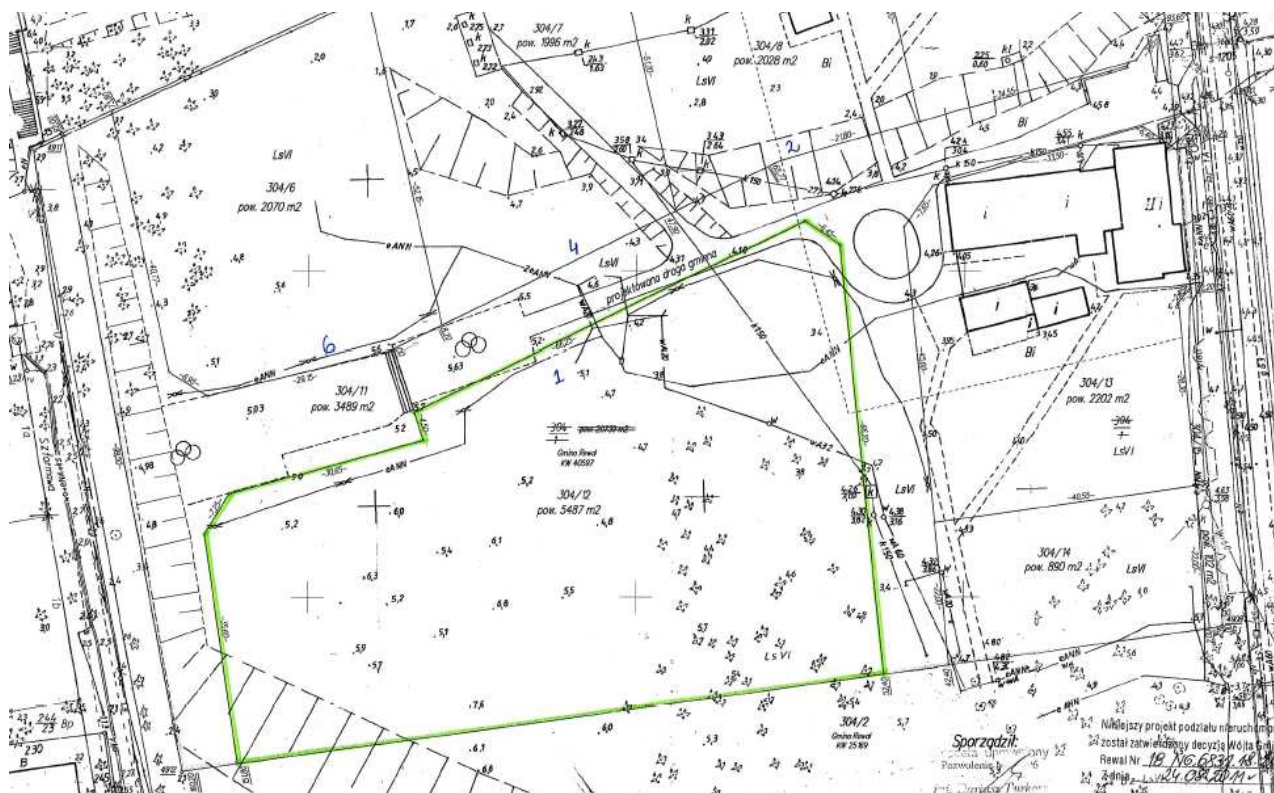
- ustalenia warunków koniecznych do zawarcia umowy , oraz złożenia dodatkowych wyjaśnień i propozycji uczestników rokowań , osobno z każdym z ofertów, zakwalifikowanych do udziału w tej części rokowań,
- w przypadku złożenia przez uczestników rokowań, równorzędnych lub zbliżonych propozycji cenowych komisja może zorganizować dodatkowe rokowania również w formie licytacji, które przeprowadzone będą 14 grudnia 2012 r. po II etapie rokowań ,
- przewodniczący komisji zawiadomi uczestników o wyniku rokowań, sporządzi protokół z kandydatem na nabywcę stanowiący podstawę zawarcia umowy notarialnej.
- podpisanie aktów notarialnych nastąpi **najpóźniej do 31 grudnia 2012r.** Całość zaproponowanej kwoty lub I ratę należy wpłacić przed **21 grudnia 2012r.** Koszty sporządzenia aktu notarialnego ponosi strona kupująca. Niestawienie się osoby w terminie **najpóźniej do 31 grudnia 2012r.** w celu podpisania aktu notarialnego spowoduje odstąpienie od umowy i utratę zaliczki,
- działki należy wyłączyć z produkcji leśnej lub wystąpić o pozwolenie na wycinkę drzew na etapie uzyskania pozwolenia na budowę,
- zastrzega się prawo zamknięcia rokowań bez wybrania nabywcy nieruchomości.

Pierwszy przetarg na zbycie działki 304/12, 304/14 obr. Pogorzelnica, odbył się 17.09.2011r., drugi 3.12.2011r., trzeci 19.05.2012r. pierwsze rokowania odbyły się 21.09.2012r., Pierwszy przetarg na działkę 304/9 obr. Pogorzelnica, 416/3 i 416/4 obr. Pobierowo odbył się 19.05.2012r., drugi 22.09.2012r.

1.	Pogorzelica ul. Sztormowa KW SZ1G/00041998/2	304/12	5487	DZIAŁKA PRZY ZEJŚCIU NA PLAŻĘ 60 m. od MORZA Nieruchomość niezabudowana, pełne uzbrojenie w drodze. Sprzedaż obciążona 23 % podatkiem VAT.	HOTEL / PENSJONAT / APARTAMENTY / USŁUGI TOWARZYSZĄCE zabudowa usługowa zakwaterowania turystycznego, 20 % zabudowy plus 5 % pod budowę basenu i obiektów sportowych, 4 kondygnacje.	2 500 000	250 000
----	--	--------	------	---	---	------------------	----------------



działka 304/12 o pow. 5487 m² obr. Pogorzelica





 lokalizacja działki na mapie Pogorzelicy



Widok na działkę z placu



Widok na działkę z placu w kierunku ul. Sztormowej



Widok na plac, z prawej strony (południe) wjazd na działkę nr 304/12 z lewej strony (północ) wjazd na działkę nr 304/6



ulica Sztormowa

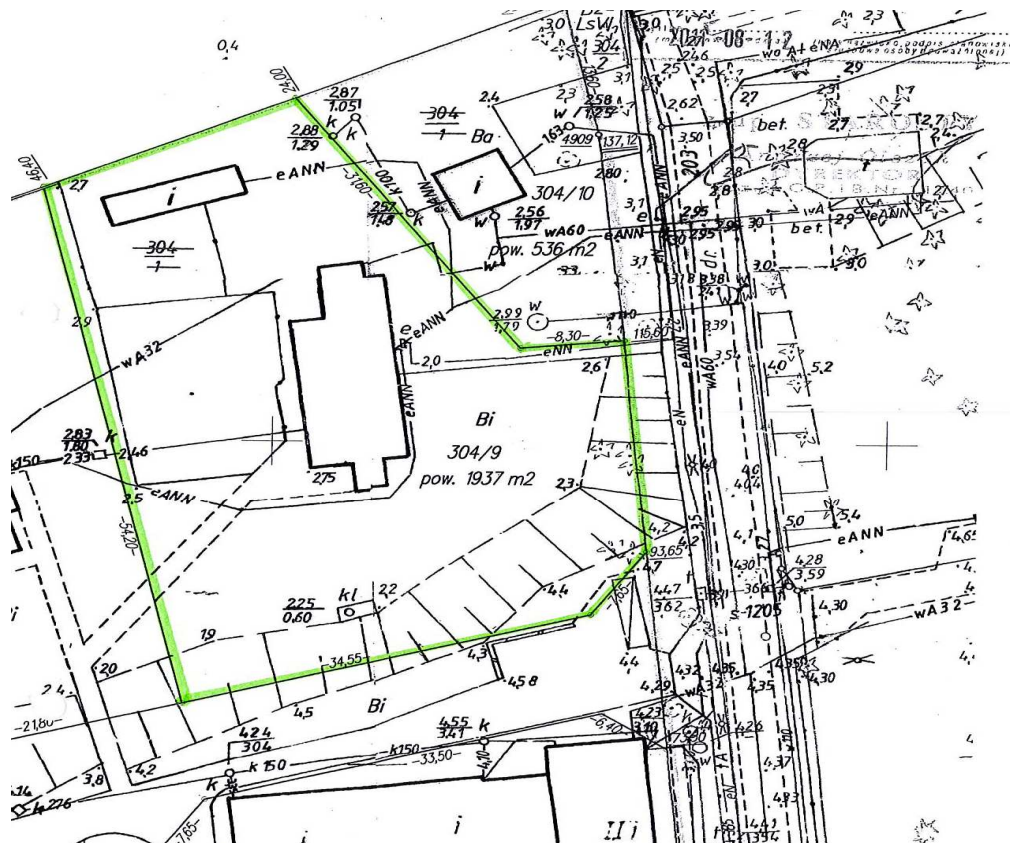


Dojazd do nieruchomości od ulicy Bursztynowej



Widok z placu na ulicę Sztormową – zejście na plażę

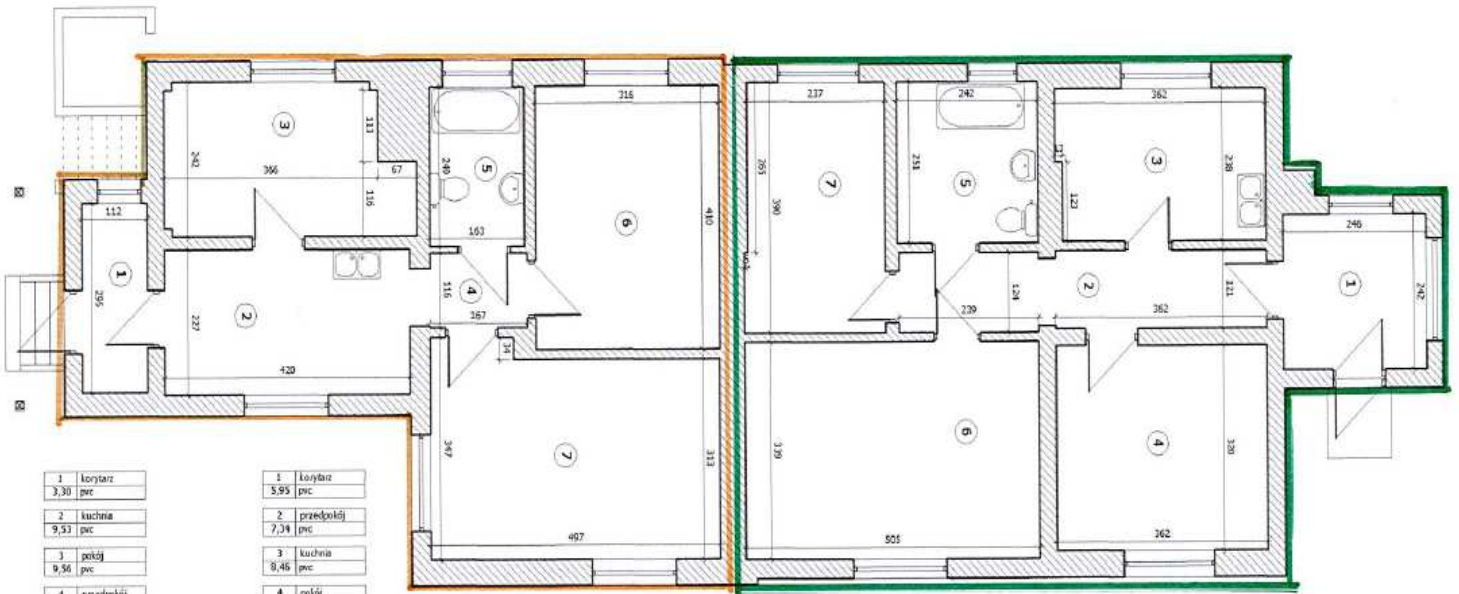
2.	Pogorzelnica ul. Bursztynowa KW SZ1G/00041995/1	304/9	1937	DZIAŁKA PRZY ZEJŚCIU NA PLAŻĘ 20 m. od MORZA Nieruchomość zabudowana budynkiem innym o pow. użyt. 123,23 m ² i bud. gospodarczym o pow. 25,8m ² , pełne uzbrojenie w drodze. Wiek budynków około 70 lat. Sprzedaż zwolniona z podatku VAT.	HOTEL / PENSJONAT / APARTAMENTY / USŁUGI TOWARZYSZĄCE Z WIDOKIEM NA MORZE zabudowa usługowa zakwaterowania turystycznego 20 % zabudowy plus 5 % pod budowę basenu , 4 kondygnacje.	990 000	100 000
----	---	-------	------	---	--	---------	---------



POGORZELICA



lokalizacja działki na mapie Pogorzelicy

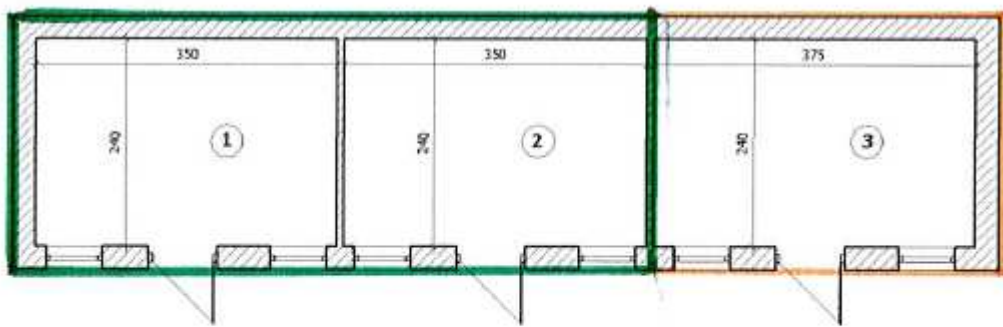


1	korridor	3,30
2	kuchnia	9,53
3	pokój	9,56
4	przedpokój	1,94
5	łazienka	4,06
6	pokój	12,96
7	pokój	16,05

RAZEM: 57,40 m²

1	korridor	5,95
2	przedpokój	7,34
3	kuchnia	8,46
4	pokój	12,58
5	łazienka	6,07
6	pokój	17,12
7	pokój	9,31

RAZEM: 65,83 m²



1	pow. gosp.
8,40	beton
2	pow. gosp.
8,40	beton

3	pow. gosp.
9,00	beton

PIWNICA

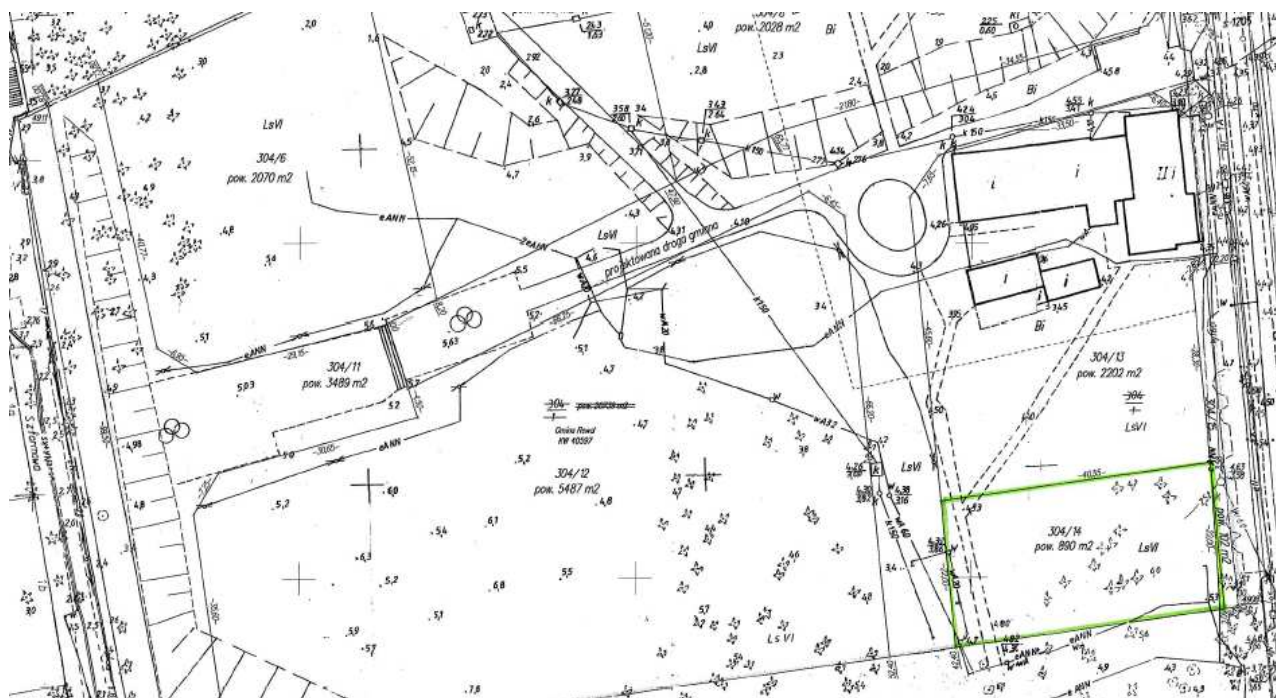


1	pow. gosp.
4,33	beton
(0,63)	





3. Pogorzelica ul. Bursztynowa KW SZ1G/00042000/7	304/14	890	DZIAŁKA PRZY ZEJŚCIU NA PLAŻĘ 60 m. od MORZA Nieruchomość niezabudowana, pełne uzbrojenie w drodze. Sprzedaż obciążona 23 % podatkiem VAT	Zabudowa usługowa zakwaterowania turystycznego i obsługi turystyki. 20 % zabudowy plus 5 % pod budowę basenu , 2 kondygnacje.	490 000	50 000
--	--------	-----	--	--	----------------	---------------



lokalizacja działki na mapie Pogorzelicy



Widok na działkę z ul. Bursztynowej

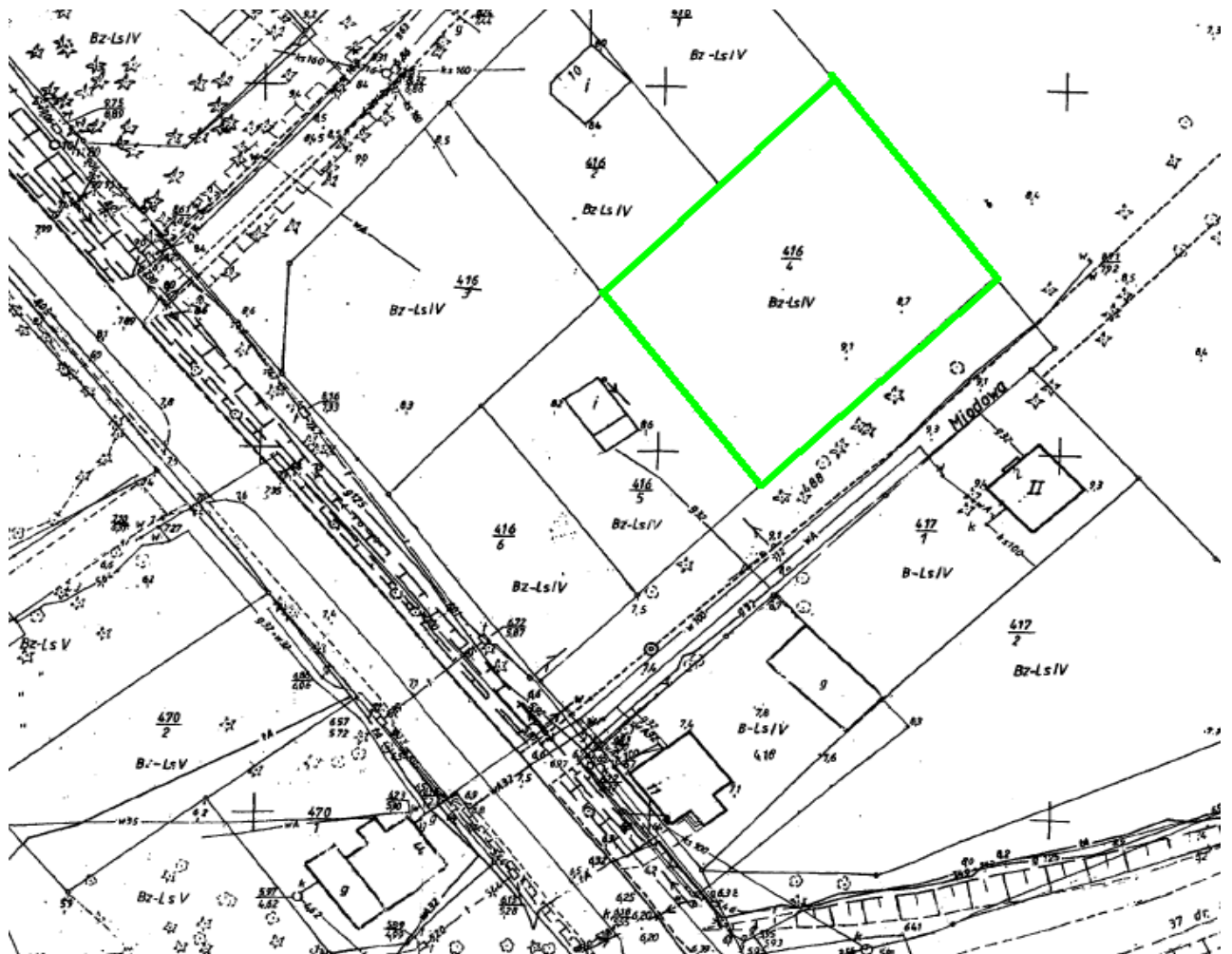


Widok na działkę z ul. Bursztynowej



Widok na działkę z ul. Bursztynowej – zejście na plażę

4.	Pobierowo ul. Miodowa KW brak	416/4	1353	Nieruchomość niezabudowana, pełne uzbrojenie w drodze, położona 700 m od morza, sprzedaż obciążona 23 % podatkiem VAT.	Zabudowa usługowa zakwaterowania turystycznego z mieszkaniem, 20% zabudowy, 2 kondygnacje..	296 000	30 000
----	---	-------	------	--	---	----------------	---------------





lokalizacja działki na mapie Pobierowa

Wypis i wyrys z projektu **planu** zagospodarowania przestrzennego.



176. Ustalenia dla terenu o powierzchni 0,51 ha oznaczonego na rysunku planu symbolem **214MN/Utp**

1) Przeznaczenie terenu **Tereny zabudowy mieszkaniowej jednorodzinnej, tereny usług turystycznych - pensjonaty**

2) Zagospodarowanie terenu i kształtowanie zabudowy

- a) powierzchnia zabudowy – maks. 15% powierzchni działki,
- b) powierzchnia biologicznie czynna – min. 70% powierzchni działki,
- c) wysokość zabudowy do kalenicy – maks. 9,0 m,
- d) wysokość zabudowy do okapu – maks. 7,0 m,
- e) geometria dachów – dachy dwuspadowe lub dachy wielospadowe,
- f) kąt nachylenia głównych połaci dachowych – 35°- 50°;

3) Zasady i warunki podziału nieruchomości zakazuje się wtórnego podziału terenu,

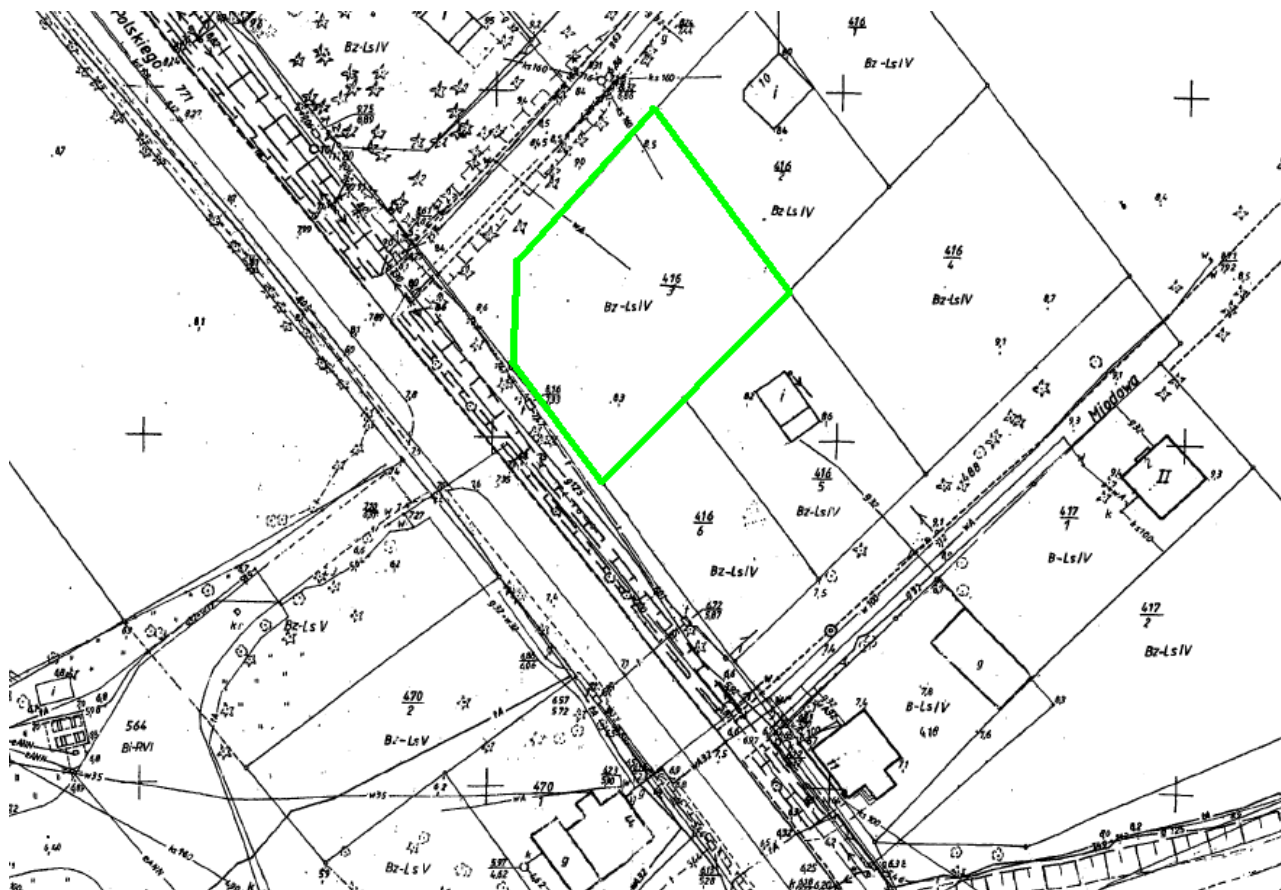
4) Ustalenia komunikacyjne; ustalenia w zakresie infrastruktury technicznej

- a) dojazd – z dróg przylegających do terenu,
- b) obsługa w zakresie infrastruktury technicznej – zgodnie z ustaleniami §11;

5) Ochrona środowiska, przyrody obowiązują ustalenia §5;

6) Stawka procentowa od wzrostu wartości nieruchomości %

5.	Pobierowo ul. Leśna 2 KW brak	416/3	1181	Nieruchomość niezabudowana, pełne uzbrojenie w drodze, położona 700 m od morza. Sprzedaż obciążona 23 % podatkiem VAT.	Zabudowa usługowa zakwaterowania turystycznego z mieszkaniem, 20 % zabudowy, 2 kondygnacje.	296 000	30 000
----	--	-------	------	--	---	----------------	---------------



Działka w całości porośnięta drzewami sosnowymi.

POBIEROWO



lokalizacja działki na mapie Pobierowa

Wypis i wyrys z **projektu planu** zagospodarowania przestrzennego.



176. Ustalenia dla terenu o powierzchni 0,51 ha oznaczonego na rysunku planu symbolem 214MN/Utp

1) Przeznaczenie terenu **Tereny zabudowy mieszkaniowej jednorodzinnej, tereny usług turystycznych - pensjonaty**

2) Zagospodarowanie terenu i kształtowanie zabudowy

- a) powierzchnia zabudowy – maks. 15% powierzchni działki,
- b) powierzchnia biologicznie czynna – min. 70% powierzchni działki,
- c) wysokość zabudowy do kalenicy – maks. 9,0 m,
- d) wysokość zabudowy do okapu – maks. 7,0 m,
- e) geometria dachów – dachy dwuspadowe lub dachy wielospadowe,
- f) kąt nachylenia głównych połaci dachowych – 35°- 50°;

3) Zasady i warunki podziału nieruchomości zakazuje się wtórnego podziału terenu,

4) Ustalenia komunikacyjne; ustalenia w zakresie infrastruktury technicznej

- a) dojazd – z dróg przylegających do terenu,
- b) obsługa w zakresie infrastruktury technicznej – zgodnie z ustaleniami §11;

5) Ochrona środowiska, przyrody obowiązują ustalenia §5;

6) Stawka procentowa od wzrostu wartości nieruchomości %