



## Zachodniopomorski Ośrodek Doradztwa Rolniczego w Barzkowicach

73-134 Barzkowice 2, e-mail: barzkowice@home.pl, www.zodr.pl  
Sekretariat tel. 91 479 40 10; 15, 91 561 37 00-02, fax 91/ 561 37 91. Hotel tel. 91 479 40 22, 511 691 454  
NIP 854-00-16-836 REGON 001047305

Barzkowice, 03.04.2018 r.

MDW.0711.20.2018.IS

**Szanowni Wójtowie,  
Burmistrzowie, Prezydenci Miast  
z województwa zachodniopomorskiego**

*Szanowni Państwo,*

Zgodnie z harmonogramem prac nad aktualizacją Strategii Zrównoważonego Rozwoju Wsi, Rolnictwa i Rybactwa trwają konsultacje społeczne zarysu strategii rozwoju obszarów wiejskich i rolnictwa do 2030 r. opracowanego przez *Zespół ds. analizy szans i zagrożeń oraz potencjalnych kierunków rozwoju obszarów wiejskich do 2030 r. w województwie zachodniopomorskim* pod kierownictwem Pana Marka Subocza Wicewojewody Zachodniopomorskiego.

Jest to dokument o niezwyklej wadze, zarówno dla rozwoju rolnictwa zachodniopomorskiego, jak i obszarów wiejskich. Zwracamy się więc za Państwa pośrednictwem do wszystkich rolników i mieszkańców obszarów wiejskich, aby wzięli aktywny udział w tworzeniu strategii naszego regionu.

Dzięki załączonemu formularzowi, który stanowić będzie formę konsultacji społecznych można wnosić swoje uwagi do tego strategicznego dokumentu. Będziemy wdzięczni za rozpowszechnienie tej informacji wśród szerokiego grona zainteresowanych.

Wszelkie informacje dotyczące tworzonej strategii województwa zachodniopomorskiego można znaleźć na stronie: [www.zodr.pl](http://www.zodr.pl) w zakładce „Strategia, wieś i rolnictwo” w panelu pn. „Konsultacje społeczne”.

*z powiatowem*

Dyrektor  
mgr inż. Adam Kallinowski

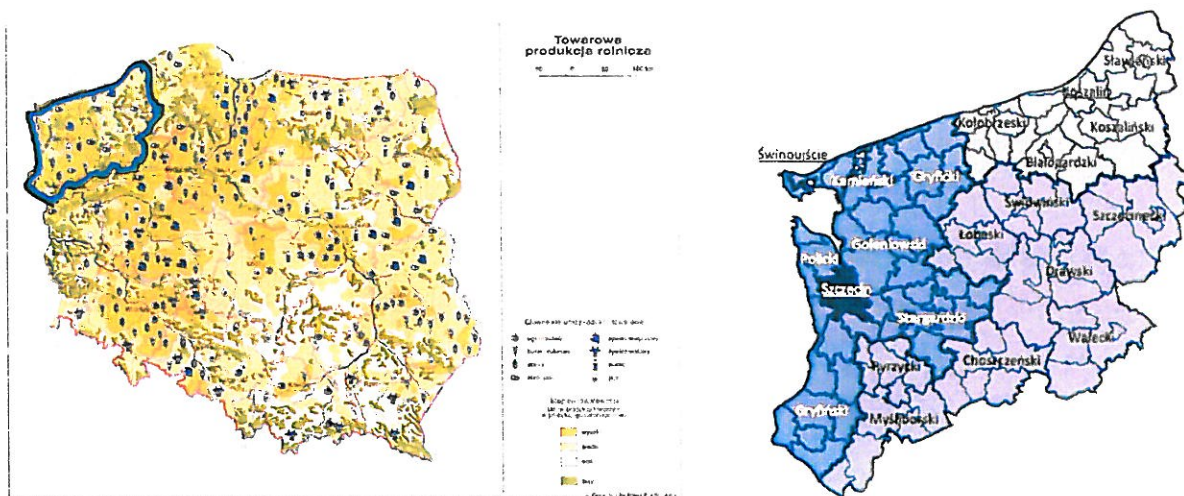


Wojewoda  
Zachodniopomorski



Zachodniopomorski  
Ośrodek Doradztwa Rolniczego  
w Barzkowicach

# STRATEGIA ZRÓWNOWAŻONEGO ROZWOJU WSI, ROLNICTWA I RYBACTWA WOJEWÓDZTWA ZACHODNIOPOMORSKIEGO do 2030 r.



## W ramach dotychczasowych prac dotyczących aktualizacji **STRATEGII ZRÓWNOWAŻONEGO ROZWOJU WSI, ROLNICTWA I RYBACTWA**

Zespół ds. analizy szans i zagrożeń oraz potencjalnych kierunków rozwoju obszarów wiejskich do 2030 r. w województwie zachodniopomorskim opracował zarys strategii rozwoju obszarów wiejskich i rolnictwa do 2030 r. obejmujący diagnozę, prognozę trendów rozwojowych oraz kierunki interwencji.

Informujemy, iż zgodnie z harmonogramem prac rozpoczął się okres konsultacji diagnozy.

**Wszelkie uwagi i spostrzeżenia dotyczące tworzonej strategii województwa zachodniopomorskiego**

można zgłaszać za pośrednictwem strony: [www.zodr.pl](http://www.zodr.pl)

w zakładce „Strategia, wieś i rolnictwo”

w panelu pn. „Konsultacje społeczne”





