

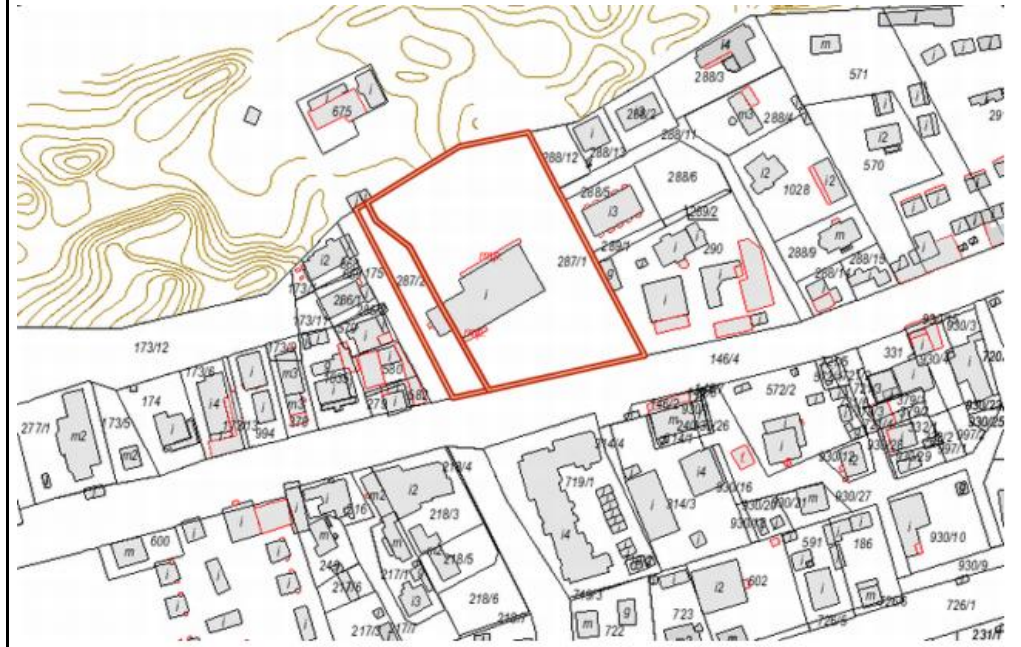
KARTA GMINNEJ EWIDENCJI ZABYTKÓW

| | | | | | |
|--|-----------------------------|---|---|---|----------|
| 1. Obiekt <h3 style="text-align: center;">Dom „Bałtyk” - jadalnia</h3> | | | A. Architektura B. Układy przestrzenne C. Cmentarz D. Zieleń komponowana E. Archeologia | | A |
| 2. Obecna funkcja wczasowo - wypoczynkowa | 3. Materiał cegła | | 4. Datowanie pocz. XX w. | | |
| 18. Zdjęcie /mapa / plan <div style="display: flex;">   </div> | | | 5. Miejscowość <h2 style="text-align: center;">POBIEROWO</h2> | | |
| | | | 6. Gmina REWAL | | |
| 7. Powiat GRYFICKI | | 8. Województwo ZACHODNIOPOMORSKIE | | | |
| 9. Adres ul. Grunwaldzka 66 72-346 Pobierowo | | | | | |
| 10. Lokalizacja na północna część miejscowości | | | | 11. Nr ewidencyjny działki 287/1, 287/2 | |
| 12. Lokalizacja archeologiczna: | | | | | |
| Nr obszaru AZP | | | | | |
| Nr stanowiska na obszarze AZP | | | | | |
| Nr stanowiska w miejscowości | | | | | |
| 13. Własność Gmina Rewal | | | | 14. Użytkownik Uniwersytet Szczeciński | |
| 15. Informacja o ochronie: | | | | | |
| Nr i data wpisu do rejestru zabytków | | | | | |
| zapis w planie zagosp. przestrzennego | | | | Przebudowa budynku musi być uzgadniana z Wojewódzkim Konserwatorem Zabytków w Szczecinie | |
| inne (np. pomnik historii) | | | | | |
| 16. Stan zachowania (skala 1-5) 5-bardzo dobry | | | | 17. Rodzaj zagrożeń brak użytkowania | |

19. Opis obiektu (elementy zabytkowe), historia obiektu

Budynek murowany, podpiwniczony, rozplanowany na rzucie prostokąta, dwukondygnacyjny, kryty dachem dwuspadowym z centralnie umieszczonym trójkondygnacyjnym pseudoryzalitem zwieńczonym schodkowym neogotyckim krenelażem. Elewacje tynkowane, zachowana pierwotna kompozycja i dekoracja architektoniczna w postaci stylizowanych opasek okiennych. Stolarka okienna i drzwiowa wymieniona na nową z zachowaniem krzyżowego podziału pola okiennego. Dach kryty ceramiczną dachówką.

20. Zdjęcie / mapa / plan



21. Prace budowlane i konserwatorskie, dokumentacja

- Uchwała Nr XVIII/122/95 Rady Gminy Rewal z dnia 02.12.1995 r.
(Dz. U. Woj. Szczecińskiego z 1996 r. Nr 1, poz. 6)

- Wnioski Konserwatorskie do Skróconego Studium
Ruralistycznego Gm. Rewal, autor: mgr W. Witek, Sz-n 1997

22. Uwagi

23. Opracował

Krzysztof Gnat

24. Data wykonania ewidencji

2010 r.

