
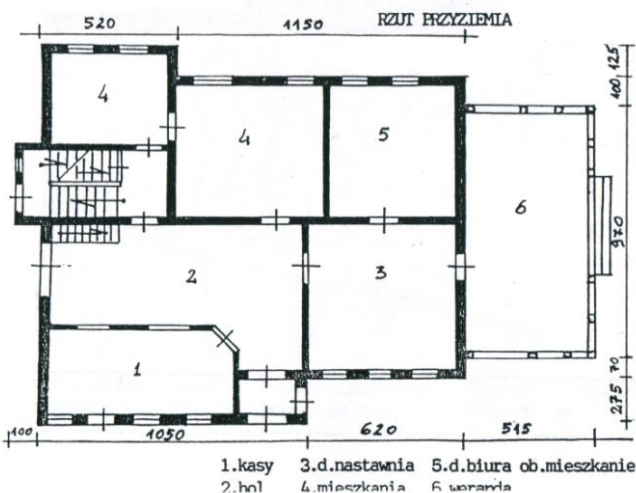


KARTA GMINNEJ EWIDENCJI ZABYTKÓW

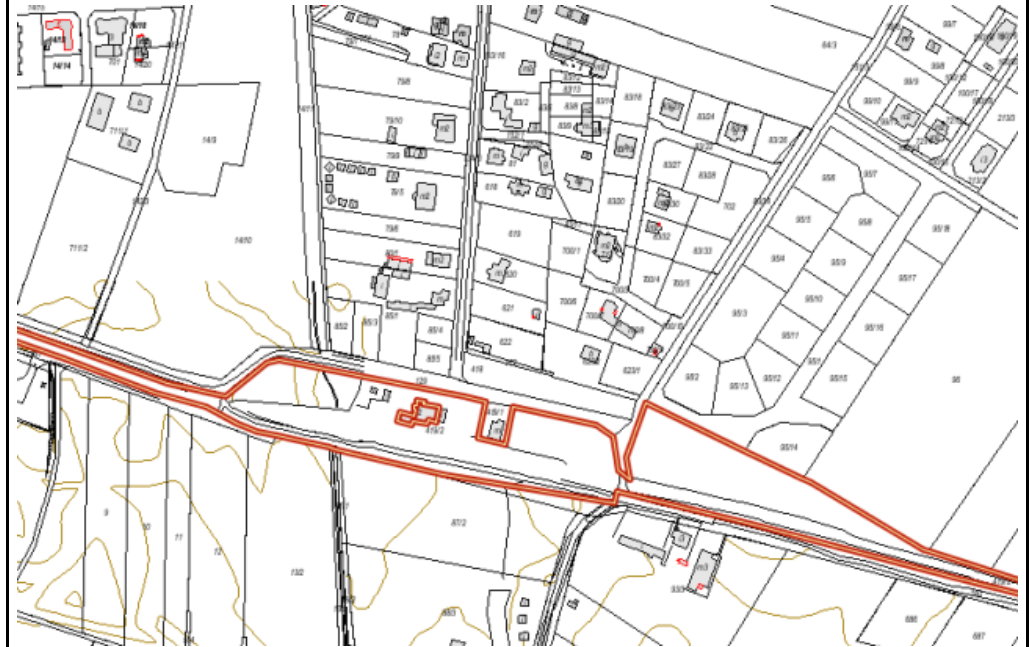
1. Obiekt <h3 style="text-align: center;">Dworzec kolejki wąskotorowej</h3>			<small>skala</small> A. Architektura B. Układy przestrzenne C. Cmentarz D. Zieleń komponowana E. Archeologia	A
2. Obecna funkcja Dworzec kolejki wąskotorowej	3. Materiał cegła	4. Datowanie XIX/XX w.		
18. Zdjęcie /mapa / plan 			5. Miejscowość <h2 style="text-align: center;">REWAL</h2>	
			6. Gmina REWAL	
			7. Powiat GRYFICKI	8. Województwo ZACHODNIOPOMORSKIE
			9. Adres ul. DWORCOWA 72-344 Rewal	
			10. Lokalizacja południowa część Rewala	11. Nr ewidencyjny działki 419/2
			12. Lokalizacja archeologiczna: Nr obszaru AZP Nr stanowiska na obszarze AZP Nr stanowiska w miejscowości	
			13. Własność Skarb Państwa	14. Użytkownik Gmina Rewal
			15. Informacja o ochronie: Nr i data wpisu do rejestru zabytków zapis w planie zagosp. przestrzennego inne (np. pomnik historii)	
			1286, z dnia 11.05.1995 r. znak: DZ-4200/13/0/95	brak planu
			16. Stan zachowania (skala 1-5) 3 – dostateczny	17. Rodzaj zagrożeń brak remontu



19. Opis obiektu (elementy zabytkowe), historia obiektu

Budynek bliźniaczy do budynku dworca kolejki wąskotorowej w Niechorzu. Budynek usytuowany w zespole zabudowy kolejowej w południowej części miasta przy ul. Dworcowej. Budynek z kalenicą ustawioną równolegle do torów. Jest to dwukondygnacyjny budynek z poddaszem nieużytkowym, zbudowany na przełomie XIX i XX wieku. Kondygnacja piętra umieszczona jest w dachu mansardowym. Bryła budynku urozmaicona ryzalitami na elewacji północnej i południowej, które zwieńczone są mansardowymi deskowanymi szczytami. Obiekt o konstrukcji tradycyjnej - murowany z cegły. Wschodni szczyt budynku posiada ozdobną konstrukcję szachulcową. Na elewacji wschodniej znajduje się parterowa dobudówka. Elewacje budynku są otynkowane i malowane. Otwory okienne posiadają nadproża prostokątne. Stolarka okienna skrzynkowa ze stałym ślemieniem i ruchomym słupkiem. Obecnie stolarka jest zniszczona. Górne skrzydła okienne posiadały podział czterokwaterkowy. Dach dworca pokryty jest dachówką.

20. Zdjęcie / mapa / plan



21. Prace budowlane i konserwatorskie, dokumentacja
- Wnioski Konserwatorskie do Skróconego Studium
Ruralistycznego Gm. Rewal, autor: mgr W. Witek, Sz-n 1997

-Uchwała Nr LVI/389/10 Rady Gminy Rewal z dnia 26.03.2010 r.
w sprawie uchwalenia zmiany studium uwarunkowań
i kierunków zagospodarowania przestrzennego Gminy Rewal

22. Uwagi

23. Opracował
Krzysztof Gnat

24. Data wykonania ewidencji
2010 r.

