



KARTA GMINNEJ EWIDENCJI ZABYTKÓW

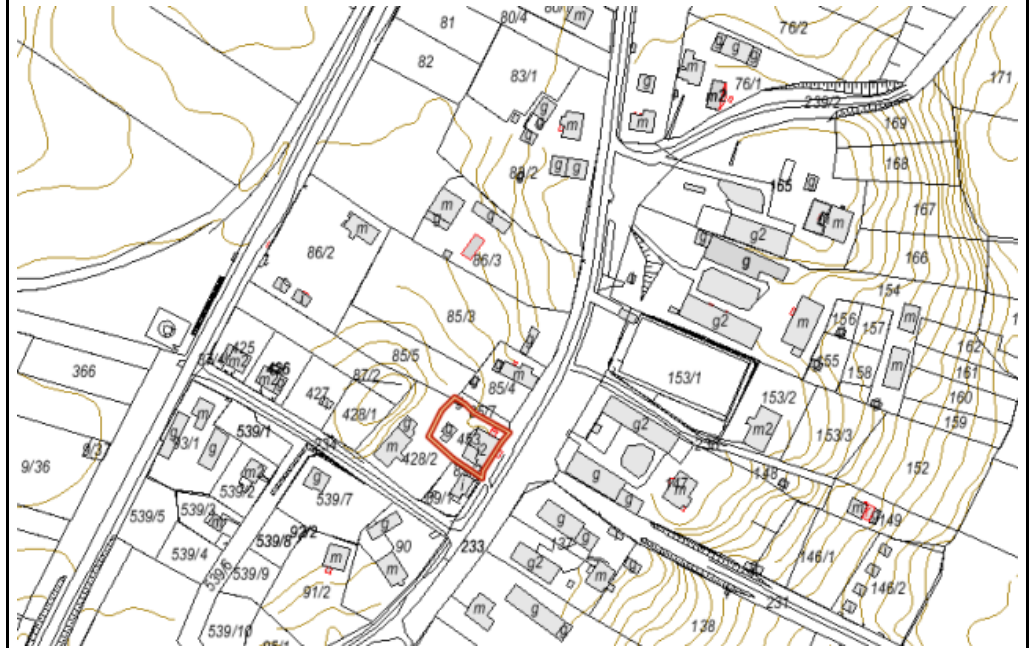
1. Obiekt <h3 style="text-align: center;">Gorzelnia</h3>			<small>skala</small> A. Architektura B. Układy przestrzenne C. Cmentarz D. Zieleń komponowana E. Archeologia		A
2. Obecna funkcja Mieszkalna, świetlica wiejska	3. Materiał cegła		4. Datowanie pocz. XX w.		
18. Zdjęcie /mapa / plan <div style="display: flex; justify-content: space-around;">  </div> 			5. Miejscowość <h2 style="text-align: center;">ŚLIWIN</h2>		
			6. Gmina REWAL		
		7. Powiat GRYFICKI	8. Województwo ZACHODNIOPOMORSKIE		
			9. Adres ul. ALEJA LIPOWA 16 72-344 Rewal		
		10. Lokalizacja	11. Nr ewidencyjny działki 453		
			12. Lokalizacja archeologiczna:		
			Nr obszaru AZP		
			Nr stanowiska na obszarze AZP		
			Nr stanowiska w miejscowości		
		13. Własność Współwłasność (Gmina Rewal, prywatna)		14. Użytkownik publiczna, prywatna	
			15. Informacja o ochronie:		
			Nr i data wpisu do rejestru zabytków		
			zapis w planie zagosp. przestrzennego Brak planu		
			inne (np. pomnik historii)		
		16. Stan zachowania (skala 1-5) 4 – dobry		17. Rodzaj zagrożeń	

19. Opis obiektu (elementy zabytkowe), historia obiektu

Budynek z pocz. XX w. usytuowany we frontowej części działki, kalenicowo do drogi. Obiekt murowany z cegły, na kamiennym cokole, dach kryty blachą.

Budynek 2-kondygnacyjny z użytkowym poddaszem, kryty dachem dwuspadowym o niewielkim spadku. Budynek zachował pierwotną kompozycję elewacji, wykroje okien z graficzną dekoracją nadłuczy oraz osiowo usytuowany pseudoryzalit.

20. Zdjęcie / mapa / plan



21. Prace budowlane i konserwatorskie, dokumentacja

- Wnioski Konserwatorskie do Skróconego Studium Ruralistycznego Gm. Rewal, autor: mgr W. Witek, Sz-n 1997

- Uchwała Nr LVI/389/10 Rady Gminy Rewal z dnia 26.03.2010 r. w sprawie uchwalenia zmiany studium uwarunkowań i kierunków zagospodarowania przestrzennego Gminy Rewal

22. Uwagi

23. Opracował
Krzysztof Gnat

24. Data wykonania ewidencji
2010 r.

