


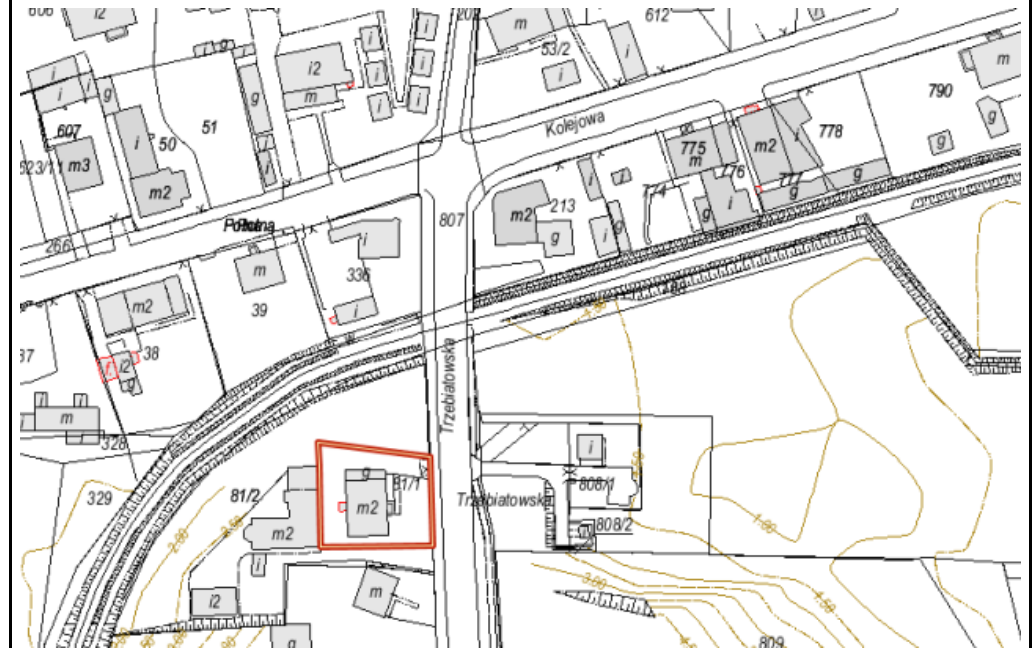
## KARTA GMINNEJ EWIDENCJI ZABYTKÓW

1. Obiekt <h3 style="text-align: center;">Dom</h3>			<small>skala</small> <b>A. Architektura</b> <b>B. Układy przestrzenne</b> <b>C. Cmentarz</b> <b>D. Zieleń komponowana</b> <b>E. Archeologia</b>		<b>A</b>
2. Obecna funkcja <b>mieszkalna</b>	3. Materiał <b>cegła</b>	4. Datowanie <b>k. XIX w.</b>			
18. Zdjęcie /mapa / plan <div style="text-align: center;">  </div>			5. Miejscowość <h2 style="text-align: center;">NIECHORZE</h2>		
			6. Gmina <b>REWAL</b>		
7. Powiat <b>GRYFICKI</b>		8. Województwo <b>ZACHODNIOPOMORSKIE</b>			
9. Adres <b>ul. TRZEBIATOWSKA 2</b> <b>72-350 Niechorze</b>					
10. Lokalizacja		11. Nr ewidencyjny działki <b>81/1</b>			
12. Lokalizacja archeologiczna:					
Nr obszaru AZP					
Nr stanowiska na obszarze AZP					
Nr stanowiska w miejscowości					
13. Własność <b>współwłasność prywatna</b>		14. Użytkownik <b>prywatna</b>			
15. Informacja o ochronie:					
Nr i data wpisu do rejestru zabytków					
zapis w planie zagosp. przestrzennego		<b>Ustalenia dotyczące ochrony dziedzictwa kulturowego i zabytków - §6. uchwały Nr LXIII/437/10 Rady Gminy Rewal z dnia 29.09.2010 r.</b>			
inne (np. pomnik historii)					
16. Stan zachowania (skala 1-5) <b>4 – dobry</b>		17. Rodzaj zagrożeń			

19. Opis obiektu (elementy zabytkowe), historia obiektu

Parterowy budynek na kamiennym cokole z użytkowym poddaszem, przykryty dwuspadowym dachem krytym dachówką. Budynek ustawiony jest kalenicowo do drogi. Bryła budynku urozmaicona jest centralnie umieszczonym pseudoryzalitem zwieńczonym schodkowym szczytem. Elewacja parteru posiada boniowanie w polach międzyokiennych. Okna piętra posiadają opaski i parapety wykończone cegłą klinkierową w kolorze czerwonym.

20. Zdjęcie / mapa / plan



21. Prace budowlane i konserwatorskie, dokumentacja  
- Wnioski Konserwatorskie do Skróconego Studium  
Ruralistycznego Gm. Rewal, autor: mgr W. Witek, Sz-n 1997

- Uchwała Nr LXIII/437/10 Rady Gminy Rewal z dnia 29.09.2010 r.  
w sprawie uchwalenia miejscowego planu zagospodarowania  
przestrzennego gminy Rewal części miejscowości Niechorze – strona  
północna  
(Dz. U. Woj. Zachodniopomorskiego Nr 109, poz. 1963 z 29.10.2010 r.)

22. Uwagi

23. Opracował  
**Krzysztof Gnat**

24. Data wykonania ewidencji  
**2010 r.**