

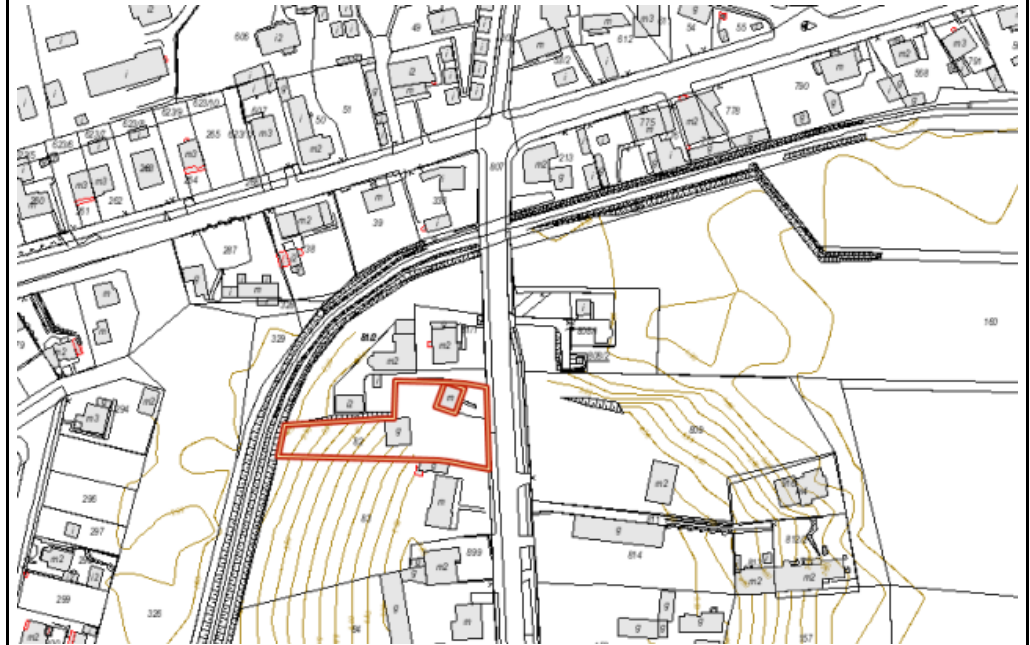
KARTA GMINNEJ EWIDENCJI ZABYTKÓW

1. Obiekt Dom			<small>skala</small> A. Architektura B. Układy przestrzenne C. Cmentarz D. Zieleń komponowana E. Archeologia		A	
2. Obecna funkcja mieszkalno-wypoczynkowa	3. Materiał cegła	4. Datowanie IV ćw. XIX w.				
18. Zdjęcie /mapa / plan 			5. Miejscowość NIECHORZE			
			6. Gmina REWAL			
			7. Powiat GRYFICKI		8. Województwo ZACHODNIOPOMORSKIE	
			9. Adres ul. TRZEBIATOWSKA 4 72-350 Niechorze			
			10. Lokalizacja		11. Nr ewidencyjny działki 82	
			12. Lokalizacja archeologiczna:			
			Nr obszaru AZP			
			Nr stanowiska na obszarze AZP			
			Nr stanowiska w miejscowości			
			13. Własność prywatna		14. Użytkownik prywatny	
			15. Informacja o ochronie:			
			Nr i data wpisu do rejestru zabytków			
			zapis w planie zagosp. przestrzennego		Ustalenia dotyczące ochrony dziedzictwa kulturowego i zabytków - §6. uchwały Nr LXIII/437/10 Rady Gminy Rewal z dnia 29.09.2010 r.	
			inne (np. pomnik historii)			
16. Stan zachowania (skala 1-5) 4 – dobry		17. Rodzaj zagrożeń				

19. Opis obiektu (elementy zabytkowe), historia obiektu

**Budynek murowany z cegły, tynkowany. Budynek o zwartej bryle, jednokondygnacyjny, przekryty dachem dwuspadowym z pseudoryzalitem zwieńczonym trójkątnym szczytem.
Elewacje o skromnej kompozycji i detalu architektonicznym, artykułowany otworami okiennymi, okna w ryzalicie sklepione, elewacja zdobiona prostymi gzymсами.**

20. Zdjęcie / mapa / plan



21. Prace budowlane i konserwatorskie, dokumentacja
- Wnioski Konserwatorskie do Skróconego Studium Ruralistycznego Gm. Rewal, autor: mgr W. Witek, Sz-n 1997

- Uchwała Nr LXIII/437/10 Rady Gminy Rewal z dnia 29.09.2010 r. w sprawie uchwalenia miejscowego planu zagospodarowania przestrzennego gminy Rewal części miejscowości Niechorze – strona północna (Dz. U. Woj. Zachodniopomorskiego Nr 109, poz. 1963 z 29.10.2010 r.)

22. Uwagi

23. Opracował
Krzysztof Gnat

24. Data wykonania ewidencji
2010 r.