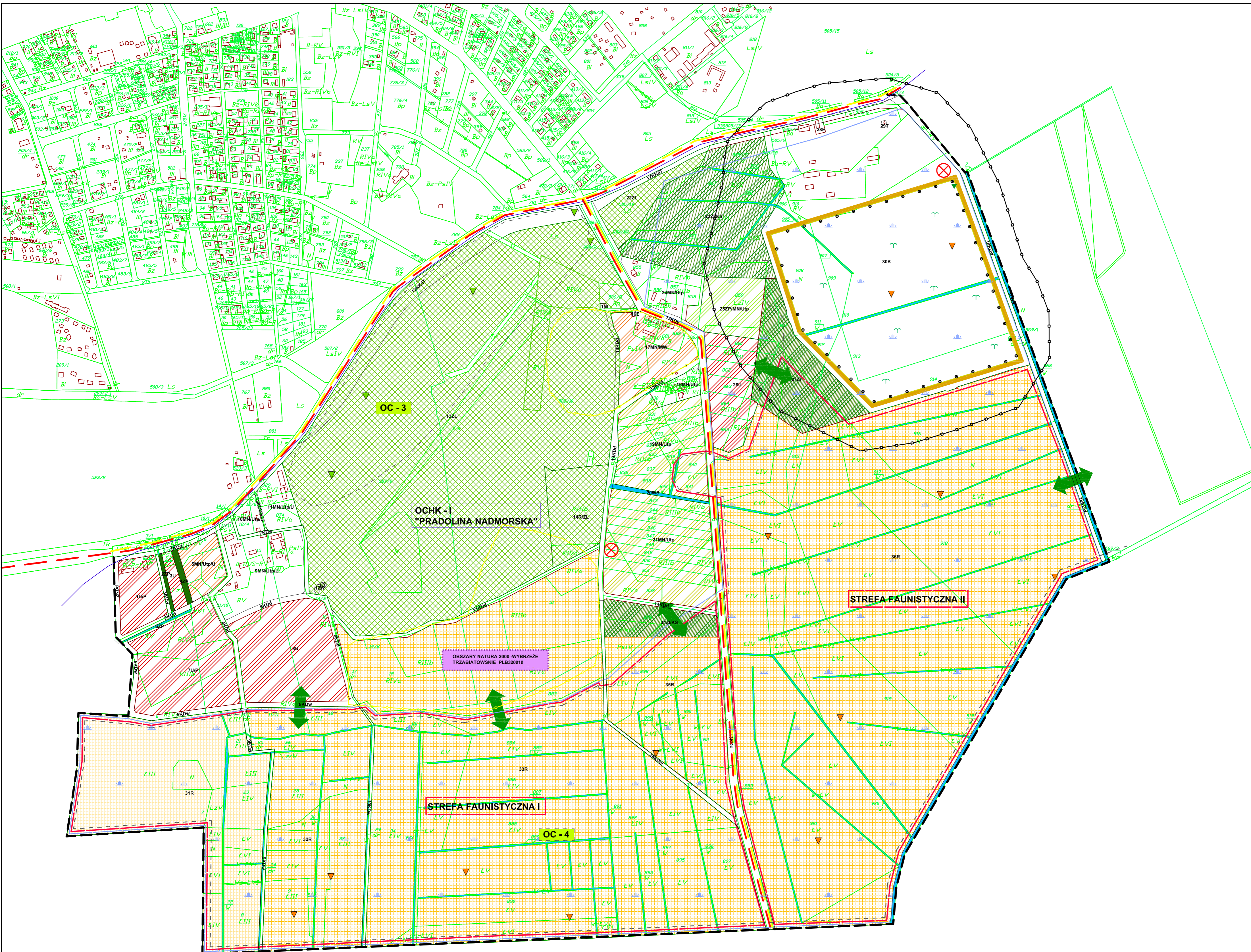


GMINA REWAL - POBIEROWO

PROGNOZA DO MIEJSCOWEGO PLANU ZAGOSPODAROWANIA PRZESTRZENNEGO GMINY REWAL CZĘŚCI MIEJSCOWOŚCI POBIEROWO - STRONA POŁUDNIOWA



LEGENDA :

<p>GRANICA TERENU OBJĘTEGO OPRACOWANIEM</p> <p>LINE ROZGRANICZAJĄCE TERENY O RÓŻNYM SPOSOBIE ZAGOSPODAROWANIA</p> <p>POŁĄCZENIA DZIAŁEK NA PODSTAWIE PLANU</p> <p>PRZEZNACZENIE POSZCZEGÓLNYCH TERENÓW W PLANIE:</p> <p>MNULub TERENY ZABUDOWY MIESZKANOWEJ JEDNORODZINNEJ I TERENY USŁUG TURYSTYCZNYCH-PENSIONATY</p> <p>MNULuU TERENY ZABUDOWY MIESZKANOWEJ JEDNORODZINNEJ, TERENY USŁUG TURYSTYCZNYCH-PENSIONATU Z DOPUSZCZENIEM USŁUG KOMERCYJNYCH</p> <p>MNULuW TERENY ZABUDOWY MIESZKANOWEJ JEDNORODZINNEJ I ZABUDOWY MIESZKANOWEJ WIELORODZINNEJ</p> <p>U TERENY ZABUDOWY USŁUGOWEJ</p> <p>UoP TERENY ZABUDOWY USŁUGOWEJ, TERENY OBIEKTÓW PRODUKCYJNYCH, SKŁADÓW, MAGAZYNÓW</p> <p>ZPNULuU TERENY ZIELENI URZĄDOWEJ, ZABUDOWY MIESZKANOWEJ JEDNORODZINNEJ I USŁUG TURYSTYCZNYCH-PENSIONATY</p> <p>ZP TERENY ZIELENI URZĄDOWEJ</p> <p>ZL LASY</p> <p>RZL TERENY ROLNICZE BEZ PRAWA ZABUDOWY PRZEZNACZONE DO ZALESZENIA</p> <p>R TERENY ROLNICZE BEZ PRAWA ZABUDOWY</p> <p>ZI TERENY ZIELENI IZOLACYJNEJ</p> <p>ZIKS TERENY ZIELENI IZOLACYJNEJ Z PARKINGAMI OGÓLNOODSTĘPNYM</p> <p>WS TERENY WÓD POWIERZCHNIOWYCH ŚRODOLADOWYCH</p> <p>E TERENY INFRASTRUKTURY TECHNICZNEJ W ZAKRESIE ELEKTROENERGETYKI</p> <p>W TERENY INFRASTRUKTURY TECHNICZNEJ W ZAKRESIE WODOGASÓW</p> <p>K TERENY INFRASTRUKTURY TECHNICZNEJ W ZAKRESIE KANAŁIZACJI</p> <p>KdZ TERENY DROG PUBLICZNYCH- DROGI ZBIORCZE</p> <p>KdA TERENY DROG PUBLICZNYCH- DROGI DOJAZDOWE</p> <p>KdW TERENY DROG WIEJNYCH</p> <p>KdWA TERENY CAGÓW PIESZO- JEZDNYCH</p> <p>KkBT TERENY KOLEI WĄSKOTOROWEJ ORAZ OBIEKTÓW URZĄDZEŃ INFRASTRUKTURY TECHNICZNEJ</p>	<p>POZOSTAŁE OZNACZENIA:</p> <p>STREFA OCHRONY SANITARNEJ OCZYSZCZALNI</p> <p>OSADNIK</p> <p>STREFA WIE OCHRONY ARCHEOLOGICZNO-KONSERWATORSKIEJ</p> <p>STRUKTURA PRZYRODNICZA WALKOŁY I ZASOBY:</p> <p>LASY</p> <p>PARKI(DUŻY UDZIAŁ ZIELENI)</p> <p>WODY</p> <p>OCHRONA PRZYRODY:</p> <p>OBSZARY NATURA 2000 - WYBRZEŻE TRZĄSZKATOWSKIE PLB320010</p> <p>STANOWISKA GATUNKÓW CHRONIONYCH: ROŚLIN</p> <p>STANOWISKA GATUNKÓW CHRONIONYCH: ZWIERZĄT</p> <p>PROJEKTOWANE OBSZAROWE FORMY OCHRONY:</p> <p>OCHK-I OBSZAR CHRONIONEGO KRAJODRAZU "PRADOLINA NADMORSKA OCHK I"</p> <p>OC-3 OBSZAR CENNY "LAS W OKOLICACH POBIEROWA"</p> <p>OC-4 OBSZAR CENNY "PRADOLINA"-FRAGMENT</p> <p>KORYTARZE EKOLOGICZNE</p> <p>STREFY MAJĄCE ISTOTNE ZNACZENIE DLA ISTNIENIA HERPETO I ORNITOFAUNY:</p> <p>STREFA FAUNISTYCZNA I</p> <p>STREFA FAUNISTYCZNA II</p> <p>STREFA B - WSCHODNIA CZĘŚĆ OBSZARU OPRACOWANIA</p> <p>STREFA A - POŁUDNIOWA CZĘŚĆ OBSZARU OPRACOWANIA</p> <p>UWARUNKOWANIA PRZYRODNICZE:</p> <p>GĘSTA ROŚLINNOŚĆ SZWAROWA</p> <p>GRANICA BEZPOŚREDNIEGO ZAGROŻENIA POWODZIĄ</p>	<p>UWARUNKOWANIA SOZJOLOGICZNE:</p> <p>BARIERY EKOLOGICZNE</p> <p>BARIERY EKOLOGICZNE</p> <p>ZRÓDŁA HAŁASU</p> <p>ZRÓDŁA UCZĄLWOSCI ZAPACHOWYCH(ODOROWY)</p> <p>ODRZE WYSYPISKA ŚMIECI</p> <p>TERENY PODLEGAJĄCE ZMIANOM W WYNIKU REALIZACJI PLANU MIEJSCOWEGO. ZMIANY MOGĄCE POTENCJALNIE NEGATYWNIE WPŁYNĄĆ NA ŚRODOWISKO:</p> <p>TERENY ROZWOJU FUNKCJI CENTROWYCH(CZĘŚCI USŁUGI, PRODUKCJA)</p> <p>KONIECZNOŚĆ WYCINKI DRZEW</p> <p>ZMIANA KRAJODRAZU</p> <p>WYŁĄCZENIE GLEB PRZYDATNYCH ROLNICZO (RIB) Z DOTYCZĄCEGO UŻYTKOWANIA</p> <p>TERENY PRASOWYCH W ZIELENI</p> <p>ZMIANA KRAJODRAZU</p> <p>POWSTANIE ZRÓDEŁ HAŁASU</p> <p>MOŻLIWE ZANIECZYSZCZENIE GLEB I WÓD POWIERZCHNIOWYCH</p> <p>WYCINKA DRZEW</p> <p>TERENY ZABUDOWY MIESZKANOWEJ I USŁUGOWYCH</p> <p>ZMIANA KRAJODRAZU</p> <p>WYŁĄCZENIE GLEB PRZYDATNYCH ROLNICZO (PASTWISKA) Z DOTYCZĄCEGO UŻYTKOWANIA</p> <p>MOŻLIWE ZANIECZYSZCZENIE GLEB I WÓD GRUNTOWYCH</p> <p>MOŻLIWE ZANIECZYSZCZENIE POWIETRZA</p> <p>TERENY PRASOWYCH W ZIELENI</p> <p>ZMIANA KRAJODRAZU</p> <p>WYŁĄCZENIE GLEB PRZYDATNYCH ROLNICZO (RIB) Z DOTYCZĄCEGO UŻYTKOWANIA</p> <p>MOŻLIWE ZANIECZYSZCZENIE GLEB I WÓD GRUNTOWYCH</p> <p>MOŻLIWE ZANIECZYSZCZENIE POWIETRZA</p> <p>TERENY USŁUG W ZIELENI</p> <p>ZMIANA KRAJODRAZU</p> <p>POWSTANIE ZRÓDEŁ HAŁASU</p> <p>MOŻLIWE ZANIECZYSZCZENIE GLEB I WÓD POWIERZCHNIOWYCH</p> <p>KONIECZNOŚĆ WYCINKI DRZEW</p>
--	--	--

integra
ARCHITECTURA I PLANISTYKA

SKALA 1: 5000