

U C H W A Ł A Nr ____ / ____ /14
Rady Gminy Rewal
z dnia _____ r.

w sprawie: **przeznaczenia gruntów do dzierżawy przetargowej w Rewalu .**

Na podstawie art.18 ust. 2 pkt. 9 lit „a” ustawy z dnia 8 marca 1990 r. o samorządzie gminnym (Dz. U. z 2013 r. poz. 594, poz. 645 i poz. 1318 oraz z 2014 r. poz. 379 i poz. 1072) i art. 13 ust. 1, art. 40 ust. 1 pkt 4 ustawy z dnia 21 sierpnia 1997 r. o gospodarce nieruchomościami (Dz. U. z 2014 r. poz. 518, poz. 659, poz. 805 i poz. 906) Rada Gminy uchwala co następuje :

§ 1. Wyraża się zgodę na wydzierżawienie gruntów, na okres 5 lat w trybie przetargów pisemnych ograniczonych, oznaczonych jako:

1. część działki 399/3 o powierzchni 200 m² obr. Rewal,
2. część działki 405/4 o powierzchni 210 m² obr. Rewal.

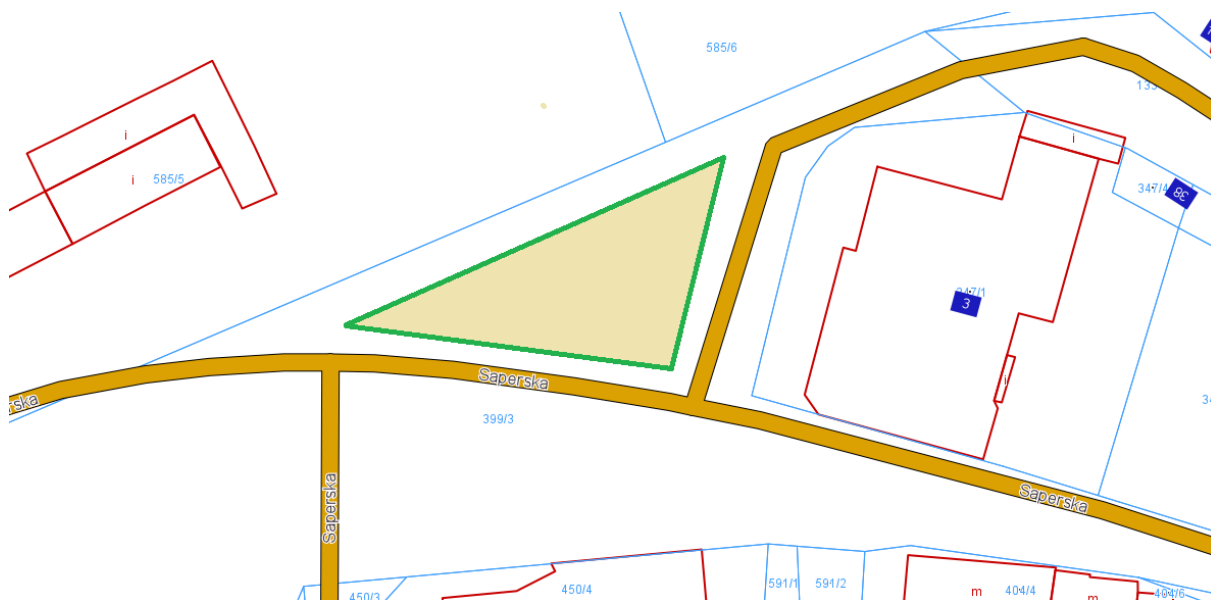
§ 2. Wykonanie uchwały powierza się Wójtowi Gminy.

§ 3. Uchwała wchodzi w życie z dniem podjęcia.

Uzasadnienie

Przeznaczenie terenów do dzierżawy przetargowej na okres 5 lat w trybie przetargów pisemnych ograniczonych dotyczy nieruchomości opisanych poniżej :

§1.1 część działki 399/3 o powierzchni 200 m² obr. Rewal . Opinia Rady Sołeckiej pozytywna.



Przetarg zostanie przygotowany przy zachowaniu następujących wytycznych:

- a) 25 % terenu dzierżawnego do utwardzenia terenu drewnianymi podestami do ustawienia stolików gastronomicznych,
- b) 75% terenu na zieleni zaaranżowaną (z zachowaniem drzew) przez dzierżawcę zgodnie z koncepcją załączoną do przetargu. Obowiązkiem dzierżawcy będzie przedstawienie do oferty przetargowej koncepcji zieleni, w którą wkomponowana zostanie rzeźba „Śledzia” oraz wskazane tereny utwardzone podestem drewnianym na ustawienie stolików oraz oświetlenie terenu. Dzierżawca będzie zobowiązany do realizacji całego placu zgodnie z koncepcją przedłożoną do przetargu.



- c) do przetargu ograniczonego zostaną dopuszczone podmioty, które prowadzą działalność gastronomiczną wokół placu przeznaczonego do dzierżawy.

§ 1.2 część działki 405/4 o powierzchni 210 m² obr. Rewal. Opinia Rady Sołectkiej pozytywna.

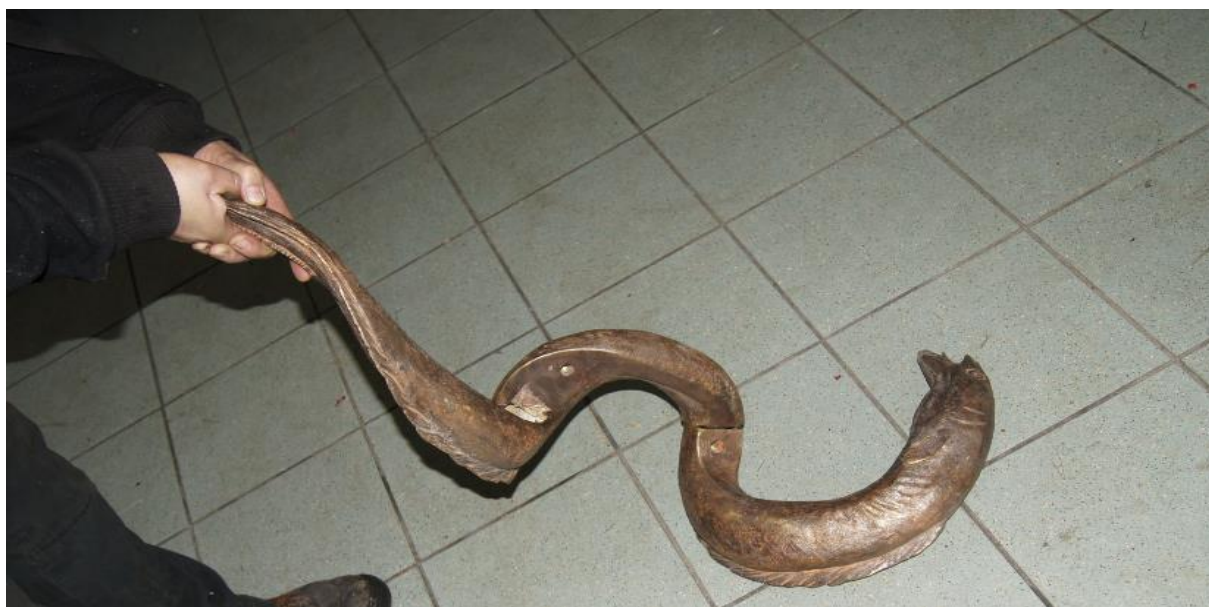


Przetarg zostanie przygotowany przy zachowaniu następujących wytycznych:

- a) teren przeznaczony do dzierżawy do utwardzenia drewnianym podestem w celu ustawienia stolików gastronomicznych z parasolami lub markizą,
- b) 10 % terenu na zielen w donicach zaaranżowaną przez dzierżawcę zgodnie z koncepcją załączoną do przetargu. Obowiązkiem dzierżawcy będzie przedstawienie do oferty przetargowej koncepcji zieleni oraz terenu utwardzonego podestem drewnianym z oświetleniem na ustawienie stolików oraz wyeksponowaniem rzeźby – fladry lub/i węgorza. Dzierżawca będzie zobowiązany do realizacji całego placu zgodnie z koncepcją przedłożoną do przetargu na własny koszt.



W przypadku ekspozycji węgorza, dzierżawca będzie zobowiązany do zakupu latarni na której rzeźba zostanie umieszczona.



- d) do przetargu ograniczonego zostaną dopuszczone podmioty, które prowadzą działalność gastronomiczną wokół placu przeznaczonego do dzierżawy.